

Bretagne, Côtes-d'Armor
Saint-Brieuc
quai Surcouf

Etablissements de commerce (2), quai Surcouf (Saint-Brieuc) TRAVAIL EN COURS

Références du dossier

Numéro de dossier : IA22133775
Date de l'enquête initiale : 2026
Date(s) de rédaction : 2026
Cadre de l'étude : enquête thématique régionale Les ports de Bretagne
Degré d'étude : étudié

Désignation

Dénomination : magasin de commerce, entrepôt commercial

Compléments de localisation

Milieu d'implantation :
Références cadastrales :

Historique

Période(s) principale(s) : 4e quart 19e siècle, 20e siècle

Statut, intérêt et protection

Statut de la propriété : propriété privée

Présentation

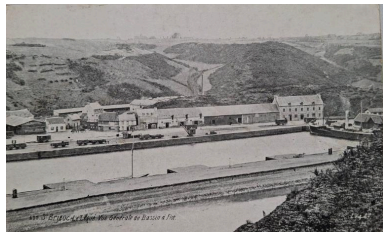
Deux bâtis, situés quai Surcouf, méritent une attention particulière parce que témoins de l'activité portuaire de la fin du 19e siècle et du 20e siècle. Leur construction est liée au commerce qui s'est développé suite à la mise en service du bassin à flot (1885) et de la ligne ferroviaire "Saint-Brieuc-Le Légué" (1887-2008). Ils ont été construits entre 1885 et 1892.

Le bâtiment situé sur la parcelle 0003 : implanté au pied de la falaise, il était lors de sa construction situé à proximité de la gare du Légué (détruite) et des voies ferrées (abandonnées). D'abord composé d'un bâtiment de 27 m environ, il est agrandi de 20 mètres par l'adjonction d'un second par mitoyenneté. Le premier bâti se compose de trois niveaux dont un étage sous combles déclinant une élévation ordonnancée à 7 travées. Le rez-de-chaussée alterne fenêtres et portes pour l'accès des marchandises. La construction de l'adjonction se fait en deux temps. Tout d'abord un premier niveau reproduisant l'alternance des ouvertures du 1er bâti, puis rehaussement pour atteindre la même hauteur. Les élévations sont identiques. Les encadrements des ouvertures alternent brique et pierre de taille. Les deux souches de cheminées ont disparu. Le bâtiment est actuellement abandonné, les ouvertures sont condamnées. L'inscription "CUVERIE BRIOCHINE" est effacée.

Le bâtiment situé sur la parcelle 0004 : ultime cellule d'un bâtiment qui initialement mesurait 77 mètres de long. Construit en mitoyenneté du bâti de la parcelle 0003 (obstruction, en conséquence, des ouvertures du pignon ouest), l'alignement présentait trois cellules dédiées au stockage de marchandises. La cellule située à l'Ouest a été détruite en 2004, celle située à l'Est en 2024. La cellule restante mesure environ 25 m de long. L'ensemble présente une faible profondeur de 10 mètres. Recouvert d'un bardage métallique, il subsiste peu d'élément ancien hormis part quelques pierres de taille, et ce d'autant qu'initialement le bâtiment semble avoir été recouvert de bardage bois (inscription LE BIGOT) contrairement aux autres cellules. Celle détruite en 2004 présentait une façade en briques (inscription THOMAS). La cellule démolie en 2014 présentait une maçonnerie de moellons, des ouvertures avec encadrement en briques et pierre de taille. A usage

de hangars de stockage, des portes charretières permettaient l'accès aux camions pour les chargements. Le bâtiment, bien qu'en usage, est en mauvais état.

Illustrations



Carte postale, le bassin à flot, éditeur L.V. & Cie
Repro. Erwana L'Haridon
IVR53_20262210028NUCA



Ancien établissement de commerce portuaire et stockage
Phot. Erwana L'Haridon
IVR53_20262210019NUCA



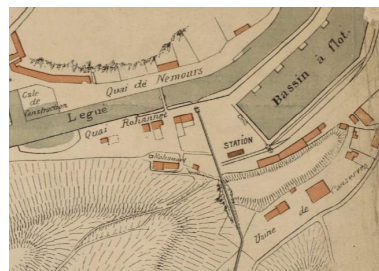
Ancien établissement de commerce portuaire et stockage
Phot. Erwana L'Haridon
IVR53_20262210020NUCA



Entrepôt de stockage : partie est conservée (2 cellules), partie ouest détruite en 2004 ; ancien établissement Le Bigot & Thomas
Phot. Erwana L'Haridon
IVR53_20262210021NUCA



Entrepôt de stockage : partie est conservée (2 cellules), maçonnerie en pierre de taille et moellons visible
Phot. Erwana L'Haridon
IVR53_20262210022NUCA



Plan de la ville de Saint-Brieuc et du port du Légué dressé par MM. Sebillé et Thomas (1897)
Phot. Auteur inconnu
IVR53_20262210017NUCA

Dossiers liés

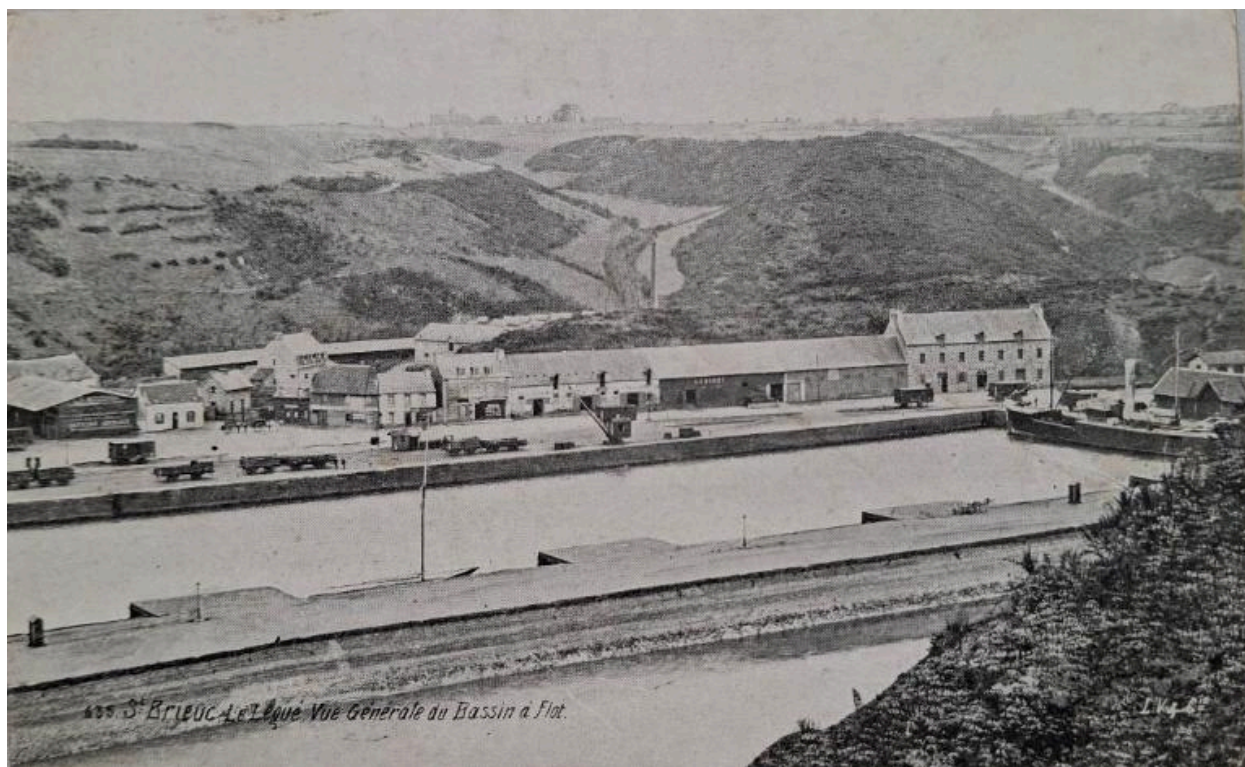
Oeuvre(s) contenue(s) :

Oeuvre(s) en rapport :

Le site portuaire de Saint-Brieuc-Le Légué (Saint-Brieuc, Plérin) TRAVAIL EN COURS (IA22133762) Bretagne, Côtes-d'Armor, Saint-Brieuc, Le Légué

Auteur(s) du dossier : Erwana L'Haridon

Copyright(s) : (c) Région Bretagne



Carte postale, le bassin à flot, éditeur L.V. & Cie

IVR53_20262210028NUCA

Auteur de l'illustration (reproduction) : Erwana L'Haridon

Date de prise de vue : 2026

(c) Région Bretagne

reproduction soumise à autorisation du titulaire des droits d'exploitation



Ancien établissement de commerce portuaire et stockage

IVR53_20262210019NUCA

Auteur de l'illustration : Erwana L'Haridon

Date de prise de vue : 2026

(c) Région Bretagne

reproduction soumise à autorisation du titulaire des droits d'exploitation



Ancien établissement de commerce portuaire et stockage

IVR53_20262210020NUCA

Auteur de l'illustration : Erwana L'Haridon

Date de prise de vue : 2026

(c) Région Bretagne

reproduction soumise à autorisation du titulaire des droits d'exploitation



Entrepôt de stockage : partie est conservée (2 cellules), partie ouest détruite en 2004 ; ancien établissement Le Bigot & Thomas

IVR53_20262210021NUCA

Auteur de l'illustration : Erwana L'Haridon

Date de prise de vue : 2026

(c) Région Bretagne

reproduction soumise à autorisation du titulaire des droits d'exploitation



Entrepôt de stockage : partie est conservée (2 cellules), maçonnerie en pierre de taille et moellons visible

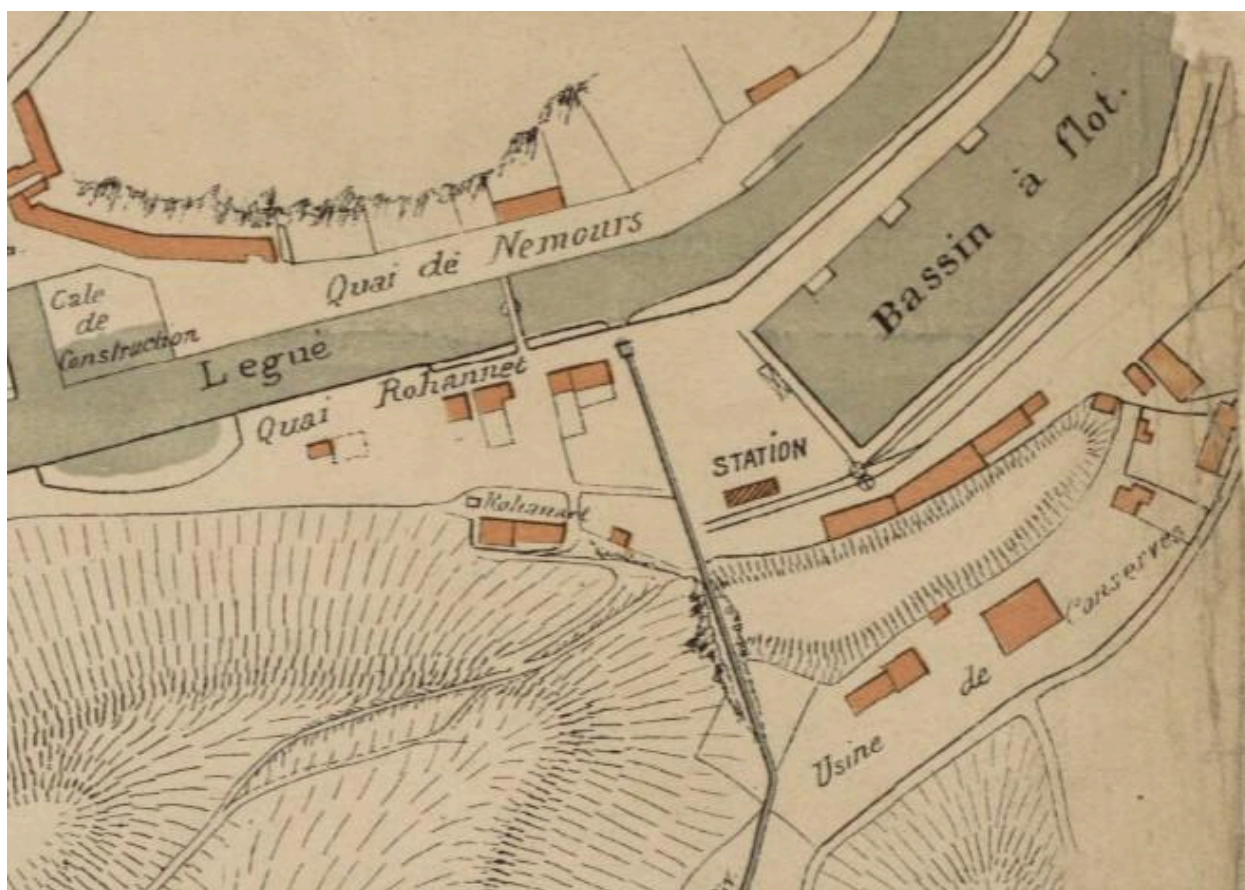
IVR53_20262210022NUCA

Auteur de l'illustration : Erwana L'Haridon

Date de prise de vue : 2026

(c) Région Bretagne

reproduction soumise à autorisation du titulaire des droits d'exploitation



Plan de la ville de Saint-Brieuc et du port du Légué dressé par MM. Sebilleau et Thomas (1897)

IVR53_20262210017NUCA

Auteur de l'illustration : Auteur inconnu

Date de prise de vue : 2026

(c) Conseil départemental des Côtes-d'Armor

reproduction soumise à autorisation du titulaire des droits d'exploitation