

Bretagne, Ille-et-Vilaine
Lécousse
place de l'Eglise

Eglise paroissiale Saint-Martin (Lécousse)

Références du dossier

Numéro de dossier : IA00006874

Date de l'enquête initiale : 1969

Date(s) de rédaction : 1979, 1994, 2014

Cadre de l'étude : inventaire topographique Fougères-Sud, enquête thématique départementale Inventaire des églises et chapelles d'Ille-et-Vilaine, inventaire topographique Fougères communauté

Degré d'étude : étudié

Désignation

Dénomination : église paroissiale

Vocable : Saint-Martin

Parties constituantes non étudiées : croix monumentale, enclos

Compléments de localisation

Milieu d'implantation : en village

Références cadastrales : 1982, AB, 91

Historique

Il est difficile d'imaginer ce qu'était l'église primitive car l'église actuelle est le résultat de nombreuses modifications. L'ancien vaisseau consistait dans deux constructions d'inégale hauteur se faisant suite, et formant l'une la nef, l'autre le chœur. La première n'était autre que l'église primitive. Des vestiges romans se trouvent dans le mur nord de la nef qui est réédifiée au 15e siècle avec un porche au sud.

Après la tourmente révolutionnaire et la fermeture de l'église de 1792 à 1797, le bâtiment avait été laissé sans réparations, mal entretenu. L'église risquait de devenir inutilisable. Aussi vers 1803, monsieur Tigier, recteur de la paroisse songea à faire entreprendre des travaux. L'église, dédiée à saint Martin, fit donc l'objet d'une importante restauration en 1869 du chœur et du transept par Albert Béziers-Lafosse avec réemploi d'une baie ancienne au chevet.

Période(s) principale(s) : 15e siècle, 3e quart 19e siècle

Période(s) secondaire(s) : 11e siècle, 12e siècle (?), 16e siècle, 17e siècle

Dates : 1869 (daté par source)

Auteur(s) de l'oeuvre : Albert Béziers-Lafosse (architecte, attribution par source)

Description

Le plan de l'église forme une croix latine, elle se compose d'un clocher médian, d'un porche latéral et d'un chevet plat. La nef est couverte d'une voûte charpentée en carène de bateau, à sept pans. La belle fenêtre du pignon se trouvait jadis au chevet.

La partie ouest du mur nord a une fenêtre romane en meurtrière aujourd'hui bouchée qui date de la construction primitive. Le chœur moins élevé que la nef était du 14e siècle. Son chevet, percé d'une fenêtre flamboyante à deux meneaux avait été refait au 16e siècle. Au nord du chœur était une sacristie de la même époque. Elle a été démolie en 1869. On a reconstruit à la place deux chapelles pour donner à l'édifice la forme d'une croix. Le chœur a été reconstruit en style ogival.

La façade sud possède un porche flamboyant en pierre dont l'entrée en arc brisé est surmontée d'une niche. Sous ce porche, il y a, transformé en bénitier, un tronc en granite du 15e siècle ou 16e siècle.

Éléments descriptifs

Matériau(x) du gros-oeuvre, mise en oeuvre et revêtement : granite

Matériau(x) de couverture : ardoise

Plan : plan en croix latine

Étage(s) ou vaisseau(x) : 1 vaisseau

Couvrements : lambris de couverture

Type(s) de couverture : toit à longs pans ; flèche polygonale ; noue ; pignon découvert

Typologies et état de conservation

Typologies : clocher médian ; chevet plat ; porche latéral

État de conservation : restauré

Statut, intérêt et protection

Statut de la propriété : propriété publique

Références documentaires

Bibliographie

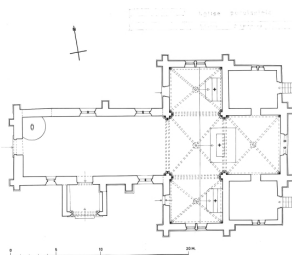
- **Le département d'Ille-et-Vilaine. Histoire, Archéologie, Monuments.**
BANÉAT, Paul. **Le département d'Ille-et-Vilaine. Histoire, Archéologie, Monuments.** Rennes : J. Larcher, 1927.
Région Bretagne (Service de l'Inventaire du patrimoine culturel)
- **Pouillé historique de l'archevêché de Rennes.**
GUILLOTIN DE CORSON, Amédée. **Pouillé historique de l'archevêché de Rennes.** Rennes : Fougeray, Paris : René Haton.
Région Bretagne (Service de l'Inventaire du patrimoine culturel)
- **Le patrimoine des communes d'Ille-et-Vilaine.**
Le patrimoine des communes d'Ille-et-Vilaine. Paris : Flohic Editions, 2000. (Le patrimoine des communes de France).
p.614
Région Bretagne (Service de l'Inventaire du patrimoine culturel) : 35G
- **Notions d'histoire et d'archéologie pour la région de Fougères**
PAUTREL, Emile. **Notions d'histoire et d'archéologie pour la région de Fougères,** 1927.
- **Notes sur l'histoire de la ville et du pays de Fougères**
Le Bouteiller Vicomte, **Notes sur l'histoire de la ville et du pays de Fougères,** Editions Culture Et Civilisation 1976.

Annexe 1

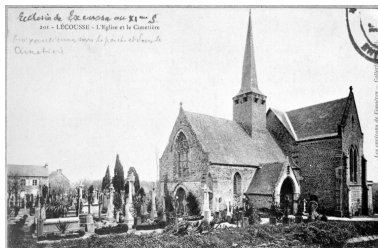
19933500581XB : Archives départementales d'Ille-et-Vilaine, 6Fi.

19933500582XB : Archives départementales d'Ille-et-Vilaine, 6Fi.

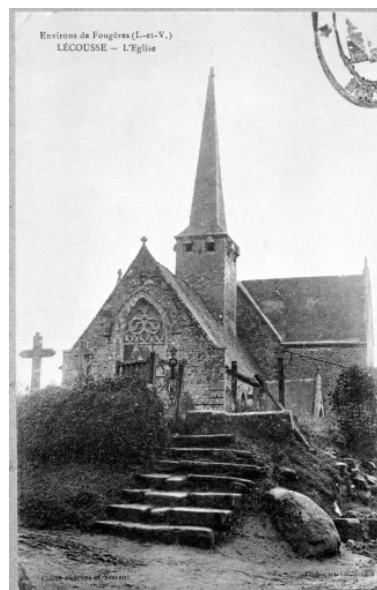
Illustrations



Plan de masse (1968).
Phot. Guy Artur, Phot.
Norbert Lambart, Autr.
A. Corre, Autr. R. Delaunay
IVR53_19903500060P



Elévation Sud-Ouest : vue générale
(Carte postale ancienne, AD35 : 6Fi)
Phot. Guy Artur, Phot.
Norbert Lambart
IVR53_19933500581XB



Elévation Ouest : vue générale
(Carte postale ancienne, AD35 : 6Fi)
Phot. Guy Artur, Phot.
Norbert Lambart
IVR53_19933500582XB



Elévation Ouest : vue générale
Phot. François Dagorn
IVR53_19733500124V



Elévation Ouest : vue générale
Phot. François Dagorn
IVR53_19733500130V



Elévation Est : vue générale
Phot. François Dagorn
IVR53_19733500134V



Elévation Sud-Ouest : vue générale
Phot. François Dagorn
IVR53_19733500129V



Elévation Nord-Est : vue générale.
Phot. François Dagorn
IVR53_19733500264V



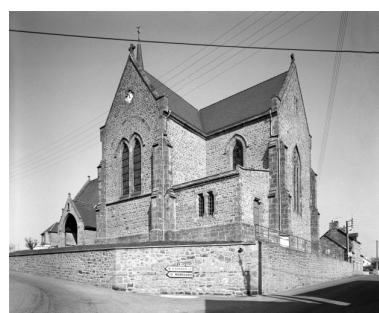
Elévation Nord, partie
Ouest : vue générale
Phot. François Dagorn
IVR53_19733500125V



Elévation Nord, partie
Est : vue générale
Phot. François Dagorn
IVR53_19733500126V



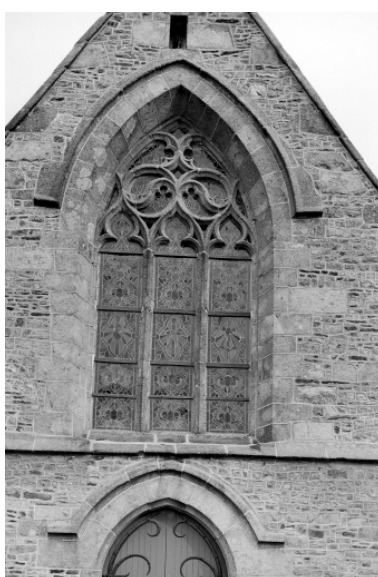
Elévation Sud, partie
Ouest: vue générale
Phot. François Dagorn
IVR53_19733500132V



Elévation Sud-Est : vue générale.
Phot. François Dagorn
IVR53_19733500263V



Elévation Sud, partie
Est : vue générale



Phot. François Dagorn
IVR53_19733500133V



Façade Ouest, détail de la fenêtre.
Phot. François Dagorn
IVR53_19733500131V



Façade Est.
Phot. François Dagorn
IVR53_19733500265V



Façade Sud, détail porche.
Phot. François Dagorn
IVR53_19733500136V



Façade Sud, détail fenêtre.
Phot. François Dagorn
IVR53_19733500135V



Façade Nord, nef, détail fenêtre.
Phot. François Dagorn
IVR53_19733500127V



Façade Nord, nef, détail des reprises.
Phot. François Dagorn
IVR53_19733500128V

Intérieur, nef : vue générale.
Phot. François Dagorn
IVR53_19733500138V

Intérieur : vue générale
vers le chœur.
Phot. François Dagorn
IVR53_19733500154V



Bras du transept nord.
Phot. François Dagorn
IVR53_19733500141V



Bras du transept sud.
Phot. François Dagorn
IVR53_19733500140V



Nef, détail de la crédence.
Phot. François Dagorn
IVR53_19733500139V



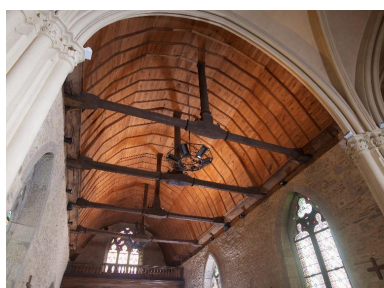
Vue intérieure de l'église
Phot. Bernard Bègne
IVR53_20143500034NUCA



Vue intérieure de l'église
Phot. Bernard Bègne
IVR53_20143500035NUCA



Vue intérieure vers le chœur
Phot. Bernard Bègne
IVR53_20143500037NUCA



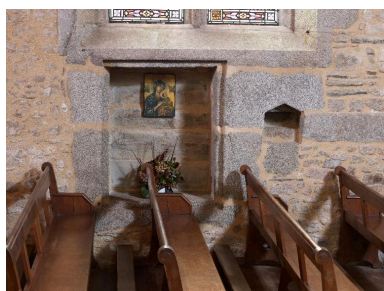
Vue du lambris de couverture
Phot. Bernard Bègne
IVR53_20143500038NUCA



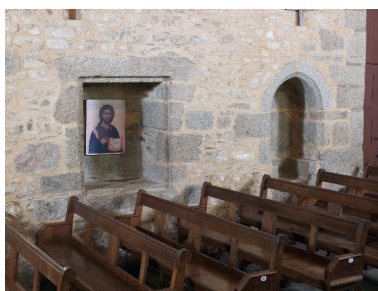
Vue de la nef
Phot. Bernard Bègne
IVR53_20143500039NUCA



Vue du chœur
Phot. Bernard Bègne
IVR53_20143500030NUCA



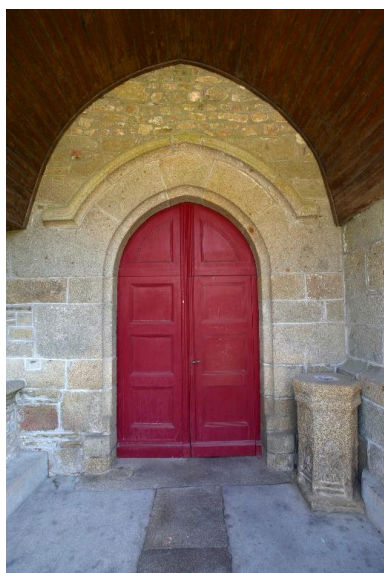
Crédence
Phot. Bernard Bègne
IVR53_20143500032NUCA



Niches dans la nef
Phot. Bernard Bègne
IVR53_20143500033NUCA



Le chevet de l'église
Phot. Norbert Lambart
IVR53_20143500555NUCA



Porte d'entrée sous le porche
Phot. Norbert Lambart
IVR53_20143500571NUCA



Ancien tronc en granite
transformé en bénitier
Phot. Norbert Lambart
IVR53_20143500572NUCA



Vue du tronc
Phot. Norbert Lambart
IVR53_20143500573NUCA

Dossiers liés

Dossiers de synthèse :

Les églises et chapelles d'Ille-et-Vilaine (IA00131084)

Présentation de la commune de Lécousse (IA35040718) Bretagne, Ille-et-Vilaine, Lécousse

Oeuvre(s) contenue(s) :

Le patrimoine mobilier de l'église paroissiale Saint-Martin (Lécousse) (IM35014727) Bretagne, Ille-et-Vilaine, Lécousse

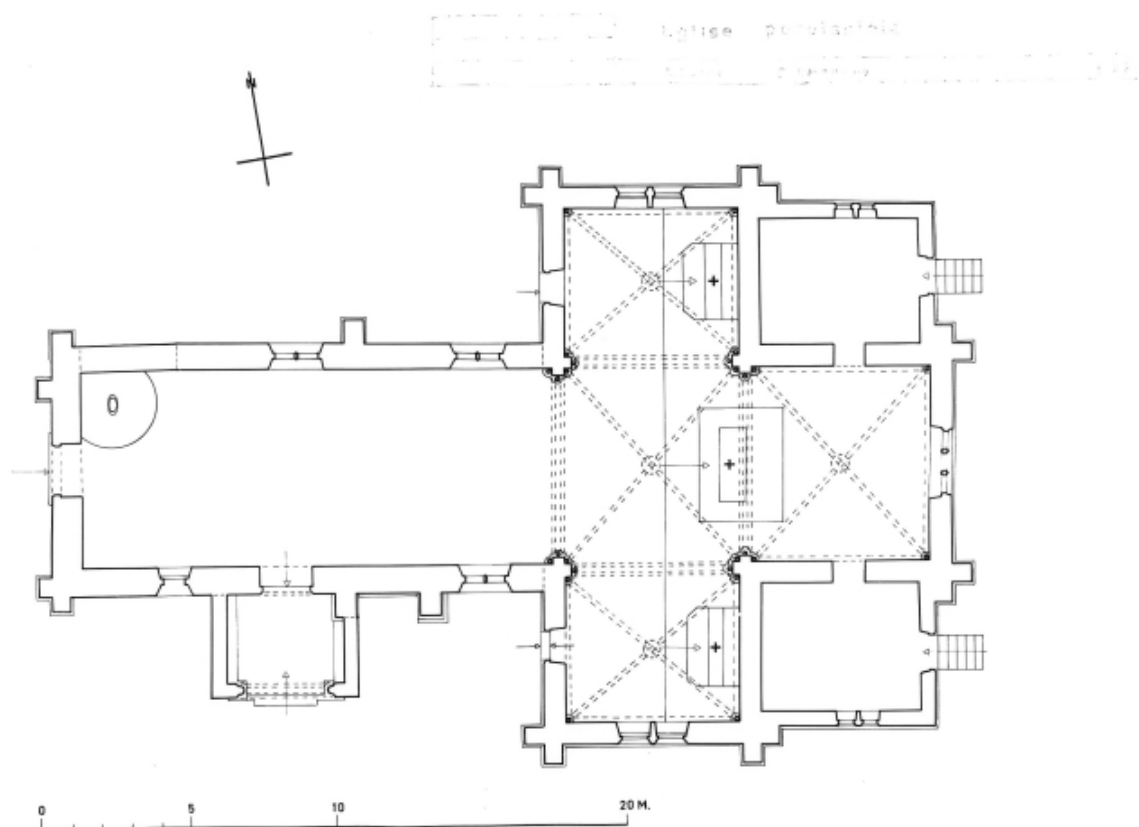
Oeuvre(s) en rapport :

Le village de Lécousse (IA35131133) Bretagne, Ille-et-Vilaine, Lécousse

3 Cloches, église paroissiale Saint-Martin (Lécousse) (IM35014810) Bretagne, Ille-et-Vilaine, Lécousse

Auteur(s) du dossier : Isabelle Barbedor, Véronique Orain, Stéphanie Bardel

Copyright(s) : (c) Inventaire général ; (c) Région Bretagne



Plan de masse (1968).

IVR53_19903500060P

Auteur de l'illustration : Guy Artur, Auteur de l'illustration : Norbert Lambart

Auteur du document reproduit : A. Corre, R. Delaunay

(c) Inventaire général, ADAGP

reproduction soumise à autorisation du titulaire des droits d'exploitation



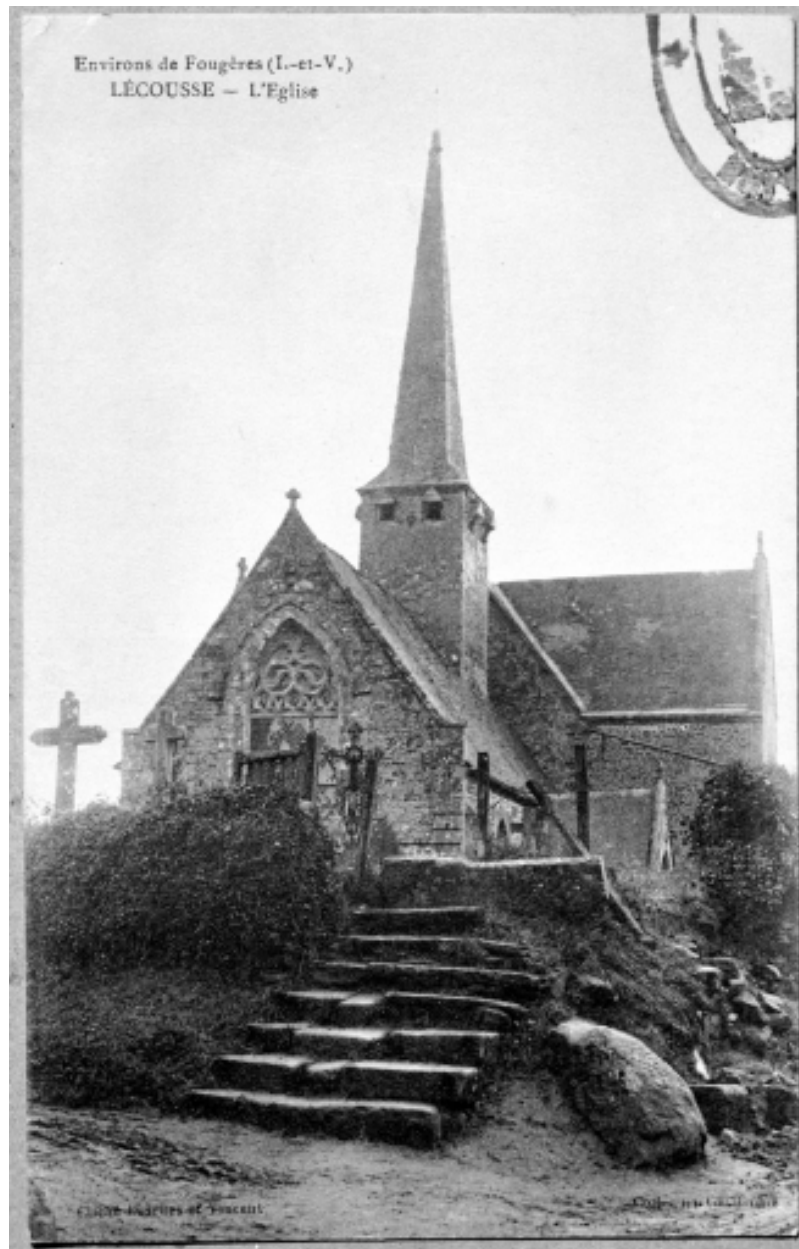
Elévation Sud-Ouest : vue générale (Carte postale ancienne, AD35 : 6Fi)

IVR53_19933500581XB

Auteur de l'illustration : Guy Artur, Auteur de l'illustration : Norbert Lambart

(c) Inventaire général, ADAGP

reproduction soumise à autorisation du titulaire des droits d'exploitation



Elévation Ouest : vue générale (Carte postale ancienne, AD35 : 6Fi)

IVR53_19933500582XB

Auteur de l'illustration : Guy Artur, Auteur de l'illustration : Norbert Lambart

(c) Inventaire général, ADAGP

reproduction soumise à autorisation du titulaire des droits d'exploitation



Elévation Ouest : vue générale

IVR53_19733500124V

Auteur de l'illustration : François Dagorn

(c) Inventaire général, ADAGP

reproduction soumise à autorisation du titulaire des droits d'exploitation



Elévation Ouest : vue générale

IVR53_19733500130V

Auteur de l'illustration : François Dagorn

(c) Inventaire général, ADAGP

reproduction soumise à autorisation du titulaire des droits d'exploitation



Elévation Est : vue générale

IVR53_19733500134V

Auteur de l'illustration : François Dagorn

(c) Inventaire général, ADAGP

reproduction soumise à autorisation du titulaire des droits d'exploitation



Elévation Sud-Ouest : vue générale

IVR53_19733500129V

Auteur de l'illustration : François Dagorn

(c) Inventaire général, ADAGP

reproduction soumise à autorisation du titulaire des droits d'exploitation



Elévation Nord-Est : vue générale.

IVR53_19733500264V

Auteur de l'illustration : François Dagorn

(c) Inventaire général, ADAGP

reproduction soumise à autorisation du titulaire des droits d'exploitation



Elévation Nord, partie Ouest : vue générale

IVR53_19733500125V

Auteur de l'illustration : François Dagorn

(c) Inventaire général, ADAGP

reproduction soumise à autorisation du titulaire des droits d'exploitation



Elévation Nord, partie Est : vue générale

IVR53_19733500126V

Auteur de l'illustration : François Dagorn

(c) Inventaire général, ADAGP

reproduction soumise à autorisation du titulaire des droits d'exploitation



Elévation Sud, partie Ouest: vue générale

IVR53_19733500132V

Auteur de l'illustration : François Dagorn

(c) Inventaire général, ADAGP

reproduction soumise à autorisation du titulaire des droits d'exploitation



Elévation Sud-Est : vue générale.

IVR53_19733500263V

Auteur de l'illustration : François Dagorn

(c) Inventaire général, ADAGP

reproduction soumise à autorisation du titulaire des droits d'exploitation



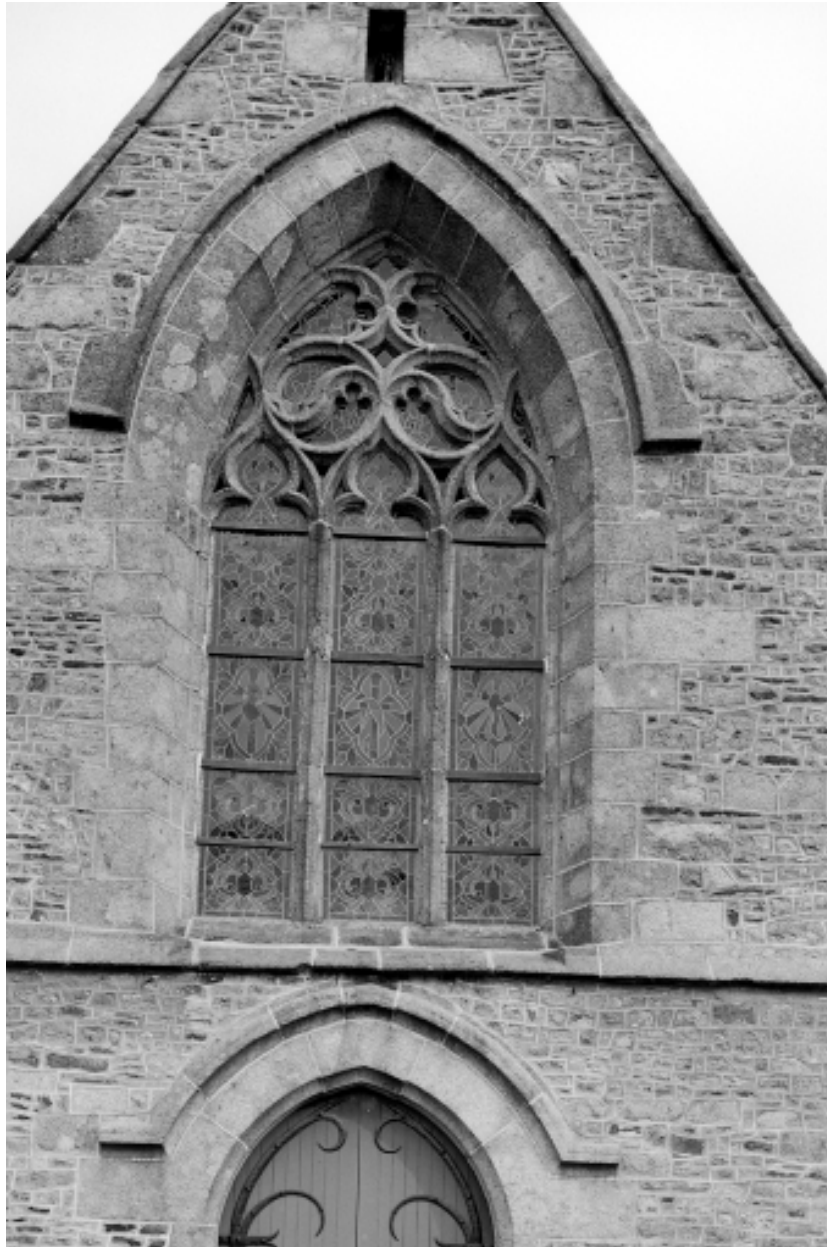
Elévation Sud, partie Est : vue générale

IVR53_19733500133V

Auteur de l'illustration : François Dagorn

(c) Inventaire général, ADAGP

reproduction soumise à autorisation du titulaire des droits d'exploitation



Façade Ouest, détail de la fenêtre.

IVR53_19733500131V

Auteur de l'illustration : François Dagorn

(c) Inventaire général, ADAGP

reproduction soumise à autorisation du titulaire des droits d'exploitation



Façade Est.

IVR53_19733500265V

Auteur de l'illustration : François Dagorn

(c) Inventaire général, ADAGP

reproduction soumise à autorisation du titulaire des droits d'exploitation



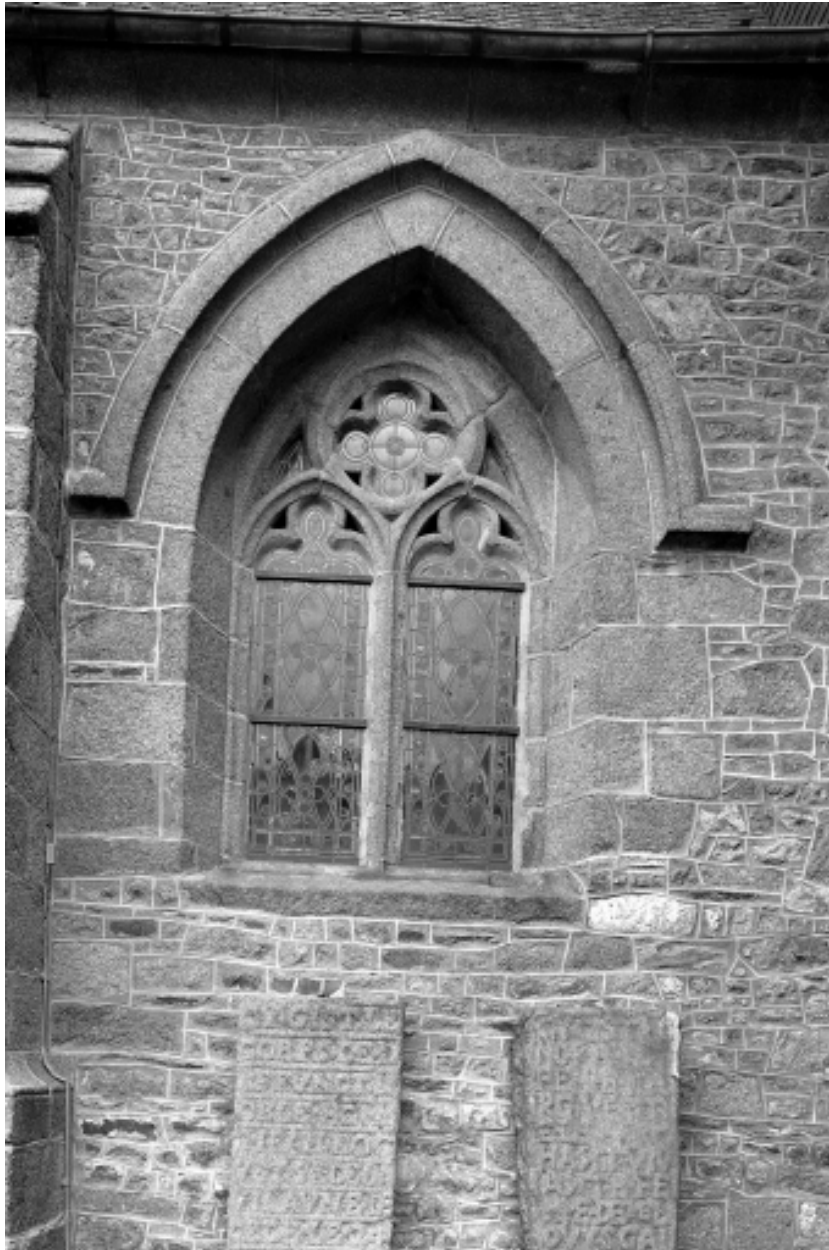
Façade Sud, détail porche.

IVR53_19733500136V

Auteur de l'illustration : François Dagorn

(c) Inventaire général, ADAGP

reproduction soumise à autorisation du titulaire des droits d'exploitation



Façade Sud, détail fenêtre.

IVR53_19733500135V

Auteur de l'illustration : François Dagorn

(c) Inventaire général, ADAGP

reproduction soumise à autorisation du titulaire des droits d'exploitation



Façade Nord, nef, détail fenêtre.

IVR53_19733500127V

Auteur de l'illustration : François Dagorn

(c) Inventaire général, ADAGP

reproduction soumise à autorisation du titulaire des droits d'exploitation



Façade Nord, nef, détail des reprises.

IVR53_19733500128V

Auteur de l'illustration : François Dagorn

(c) Inventaire général, ADAGP

reproduction soumise à autorisation du titulaire des droits d'exploitation



Intérieur, nef : vue générale.

IVR53_19733500138V

Auteur de l'illustration : François Dagorn

(c) Inventaire général, ADAGP

reproduction soumise à autorisation du titulaire des droits d'exploitation



Intérieur : vue générale vers le choeur.

IVR53_19733500154V

Auteur de l'illustration : François Dagorn

(c) Inventaire général, ADAGP

reproduction soumise à autorisation du titulaire des droits d'exploitation



Bras du transept nord.

IVR53_19733500141V

Auteur de l'illustration : François Dagorn

(c) Inventaire général, ADAGP

reproduction soumise à autorisation du titulaire des droits d'exploitation



Bras du transept sud.

IVR53_19733500140V

Auteur de l'illustration : François Dagorn

(c) Inventaire général, ADAGP

reproduction soumise à autorisation du titulaire des droits d'exploitation



Nef, détail de la crédence.

IVR53_19733500139V

Auteur de l'illustration : François Dagorn

(c) Inventaire général, ADAGP

reproduction soumise à autorisation du titulaire des droits d'exploitation



Vue intérieure de l'église

IVR53_20143500034NUCA

Auteur de l'illustration : Bernard Bègne

(c) Région Bretagne

reproduction soumise à autorisation du titulaire des droits d'exploitation



Vue intérieure de l'église

IVR53_20143500035NUCA

Auteur de l'illustration : Bernard Bègne

(c) Région Bretagne

reproduction soumise à autorisation du titulaire des droits d'exploitation



Vue intérieure vers le choeur

IVR53_20143500037NUCA

Auteur de l'illustration : Bernard Bègne

(c) Région Bretagne

reproduction soumise à autorisation du titulaire des droits d'exploitation



Vue du lambris de couverture

IVR53_20143500038NUCA

Auteur de l'illustration : Bernard Bègne

(c) Région Bretagne

reproduction soumise à autorisation du titulaire des droits d'exploitation



Vue de la nef

IVR53_20143500039NUCA

Auteur de l'illustration : Bernard Bègne

(c) Région Bretagne

reproduction soumise à autorisation du titulaire des droits d'exploitation



Vue du chœur

IVR53_20143500030NUCA

Auteur de l'illustration : Bernard Bègne

(c) Région Bretagne

reproduction soumise à autorisation du titulaire des droits d'exploitation



Crèche

IVR53_20143500032NUCA

Auteur de l'illustration : Bernard Bègne

(c) Région Bretagne

reproduction soumise à autorisation du titulaire des droits d'exploitation



Niches dans la nef

IVR53_20143500033NUCA

Auteur de l'illustration : Bernard Bègne

(c) Région Bretagne

reproduction soumise à autorisation du titulaire des droits d'exploitation



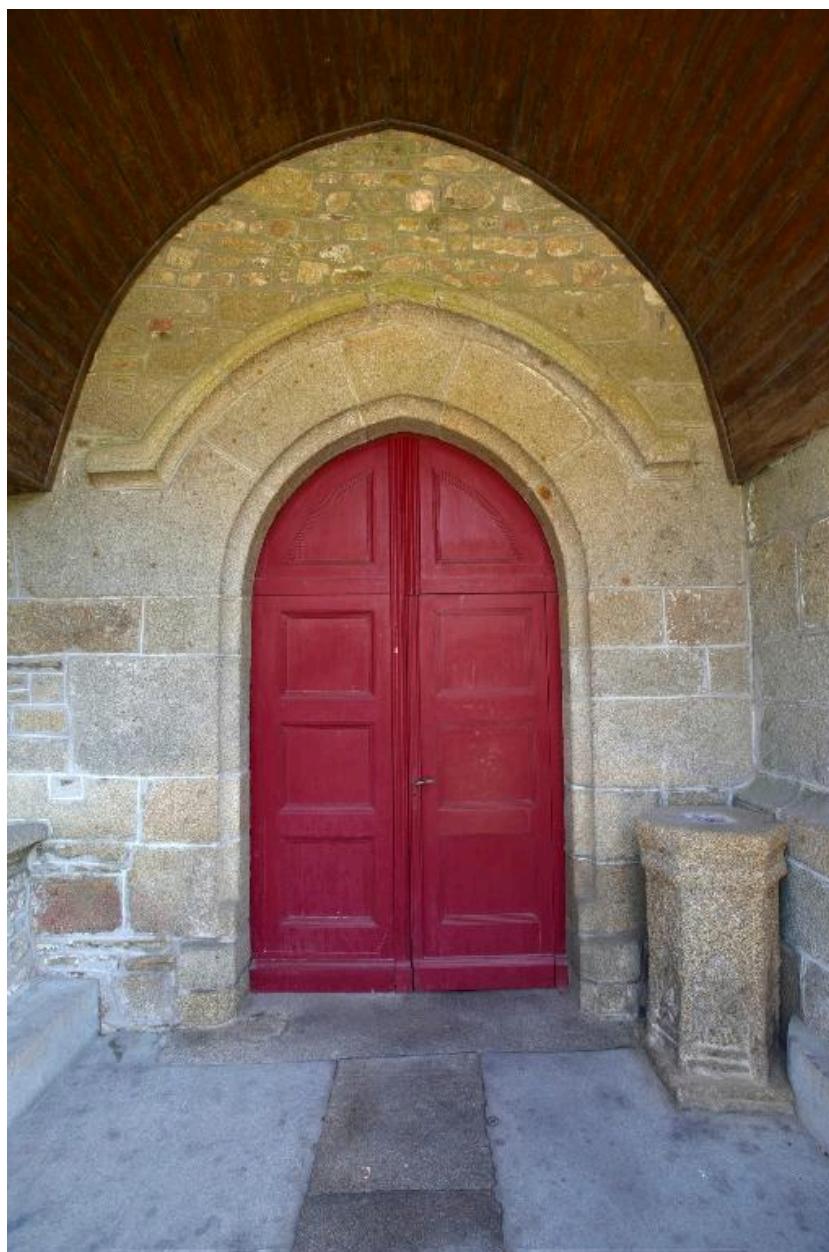
Le chevet de l'église

IVR53_20143500555NUCA

Auteur de l'illustration : Norbert Lambart

(c) Région Bretagne

reproduction soumise à autorisation du titulaire des droits d'exploitation



Porte d'entrée sous le porche

IVR53_20143500571NUCA

Auteur de l'illustration : Norbert Lambart

(c) Région Bretagne

reproduction soumise à autorisation du titulaire des droits d'exploitation



Ancien tronc en granite transformé en bénitier

IVR53_20143500572NUCA

Auteur de l'illustration : Norbert Lambart

(c) Région Bretagne

reproduction soumise à autorisation du titulaire des droits d'exploitation



Vue du tronc

IVR53_20143500573NUCA

Auteur de l'illustration : Norbert Lambart

(c) Région Bretagne

reproduction soumise à autorisation du titulaire des droits d'exploitation