

Bretagne, Morbihan  
Ploeren  
le Mézo

## Château, le Mézo (Ploeren)

### Références du dossier

Numéro de dossier : IA56000090

Date de l'enquête initiale : 1990

Date(s) de rédaction : 1996, 2004

Cadre de l'étude : inventaire topographique , enquête thématique régionale Inventaire des châteaux du 19e siècle en Bretagne

Degré d'étude : étudié

### Désignation

Dénomination : château

Parties constituantes non étudiées : cour, vivier, communs, enclos, écurie, remise, serre, lavoir, jardin d'agrément

### Compléments de localisation

Milieu d'implantation : isolé

Références cadastrales : 1809. 340, 634 à 636 ; 1851. F2 280 à 283 ; 1935. F2 47 à 53, 45

### Historique

Première mention du lieu en 1427, appartenant à Perrot Kermarquer. Château actuel construit dans la 2e moitié du 18e siècle. Corps latéraux datant probablement du début du 19e siècle. Escalier de la fin du 19e siècle. Communs et serre construits dans la 2e moitié du 19e siècle (les communs est inserrent un bâtiment plus ancien). Remise et logement, à l'ouest construits avant 1852. Pierre d'assise de rampant sculptée, provenant sans doute de la chapelle détruite datant peut être du 16e siècle.

Période(s) principale(s) : 2e moitié 18e siècle, 19e siècle

Période(s) secondaire(s) : 16e siècle

### Description

Logis principal en moellon, partie centrale à 1 étage carré et étage de comble, toit brisé en pavillon ; corps latéraux à 1 étage carré, ouvertures de l'étage et corniche en calcaire, toit en pavillon avec noue de raccordement au corps principal. Ecuries à l'ouest enduites, à comble à surcroît, toit à longs pans avec noue ; remise à voitures médiane enduite à toit à longs pans à pignon couvert. Serre en rez de chaussée à toit bombé.

### Éléments descriptifs

Matériau(x) du gros-oeuvre, mise en oeuvre et revêtement : granite ; calcaire ; verre ; enduit ; moellon

Matériau(x) de couverture : ardoise, verre en couverture

Étage(s) ou vaisseau(x) : sous-sol, en rez-de-chaussée, comble à surcroît, 1 étage carré, étage de comble

Élévations extérieures : élévation ordonnancée

Type(s) de couverture : toit brisé en pavillon ; toit en pavillon ; toit à longs pans ; toit bombé ; pignon couvert ; noue

Escaliers : escalier dans-oeuvre : escalier tournant à retours avec jour

### Décor

Techniques : sculpture

Représentations : animal

Précision sur les représentations :

Support : pierre déposée (pierre d'assise de rampant de toiture).

## Statut, intérêt et protection

Statut de la propriété : propriété privée

## Références documentaires

### Bibliographie

- **Le patrimoine des communes du Morbihan.**  
**Le patrimoine des communes du Morbihan.** Collection : Le patrimoine des communes de France. Paris : Flohic éditions 1996, 2 tomes.  
p. 1020  
Région Bretagne (Service de l'Inventaire du patrimoine culturel)

## Annexe 1

### Inventaire topographique de Ploeren, 1990 :

Lien [PDF](#)

## Annexe 2

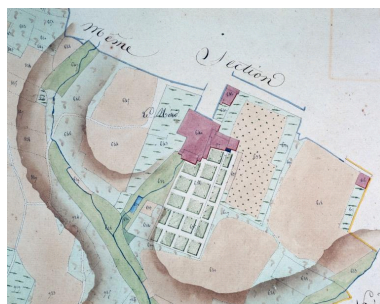
19935600084XB : Archives départementales du Morbihan

19935600085XB : Archives départementales du Morbihan

## Illustrations



Plan cadastral 1807, section E2.  
Repro. Guy Artur,  
Repro. Norbert Lambart,  
Phot. Auteur inconnu  
IVR53\_19935600365X



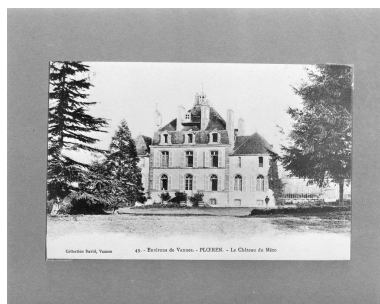
Plan cadastral 1807, section E2.  
Repro. Guy Artur,  
Repro. Norbert Lambart,  
Phot. Auteur inconnu  
IVR53\_19935600411XA



Plan cadastral 1851, section F2.  
Repro. Guy Artur,  
Repro. Norbert Lambart,  
Phot. Auteur inconnu  
IVR53\_19935600336X



Vue nord. Carte postale  
ancienne, coll. David, Vannes.  
Repro. Guy Artur,  
Repro. Norbert Lambart



Vue sud. Carte postale  
ancienne, coll. David, Vannes.  
Repro. Guy Artur,  
Repro. Norbert Lambart



Vue de situation prise du nord.  
Phot. Guy Artur, Phot.  
Norbert Lambart  
IVR53\_19935600854X

IVR53\_19935600084XB



Elévation nord, vue générale.  
Phot. Guy Artur, Phot.  
Norbert Lambart  
IVR53\_19935600848X

IVR53\_19935600085XB



Elévation nord, pavillon  
central, vue générale.  
Phot. Guy Artur, Phot.  
Norbert Lambart  
IVR53\_19935600853X



Elévation nord, pavillon  
central, détail rampe.  
Phot. Guy Artur, Phot.  
Norbert Lambart  
IVR53\_19935600846X



Vue générale sud-est.  
Phot. Guy Artur, Phot.  
Norbert Lambart  
IVR53\_19935600844X



Elévation sud, vue générale.  
Phot. Guy Artur, Phot.  
Norbert Lambart  
IVR53\_19935600843X



Serre, vue générale sud.  
Phot. Guy Artur, Phot.  
Norbert Lambart  
IVR53\_19935600842X



Cour nord, communs  
ouest, élévation est.  
Phot. Guy Artur, Phot.  
Norbert Lambart  
IVR53\_19935600847X



Pierre sculptée (XVI<sup>e</sup> siècle),  
vestiges de l'ancien manoir ?  
Phot. Guy Artur, Phot.  
Norbert Lambart  
IVR53\_19935600845X

## Dossiers liés

Dossiers de synthèse :

Les châteaux du 19<sup>e</sup> siècle en Bretagne (IA35046224)

Présentation de la commune de Ploeren (IA56000081) Bretagne, Morbihan, Ploeren

**Oeuvre(s) contenue(s) :**

Auteur(s) du dossier : Catherine Toscer, Elise Lauranceau

Copyright(s) : (c) Inventaire général



Plan cadastral 1807, section E2.

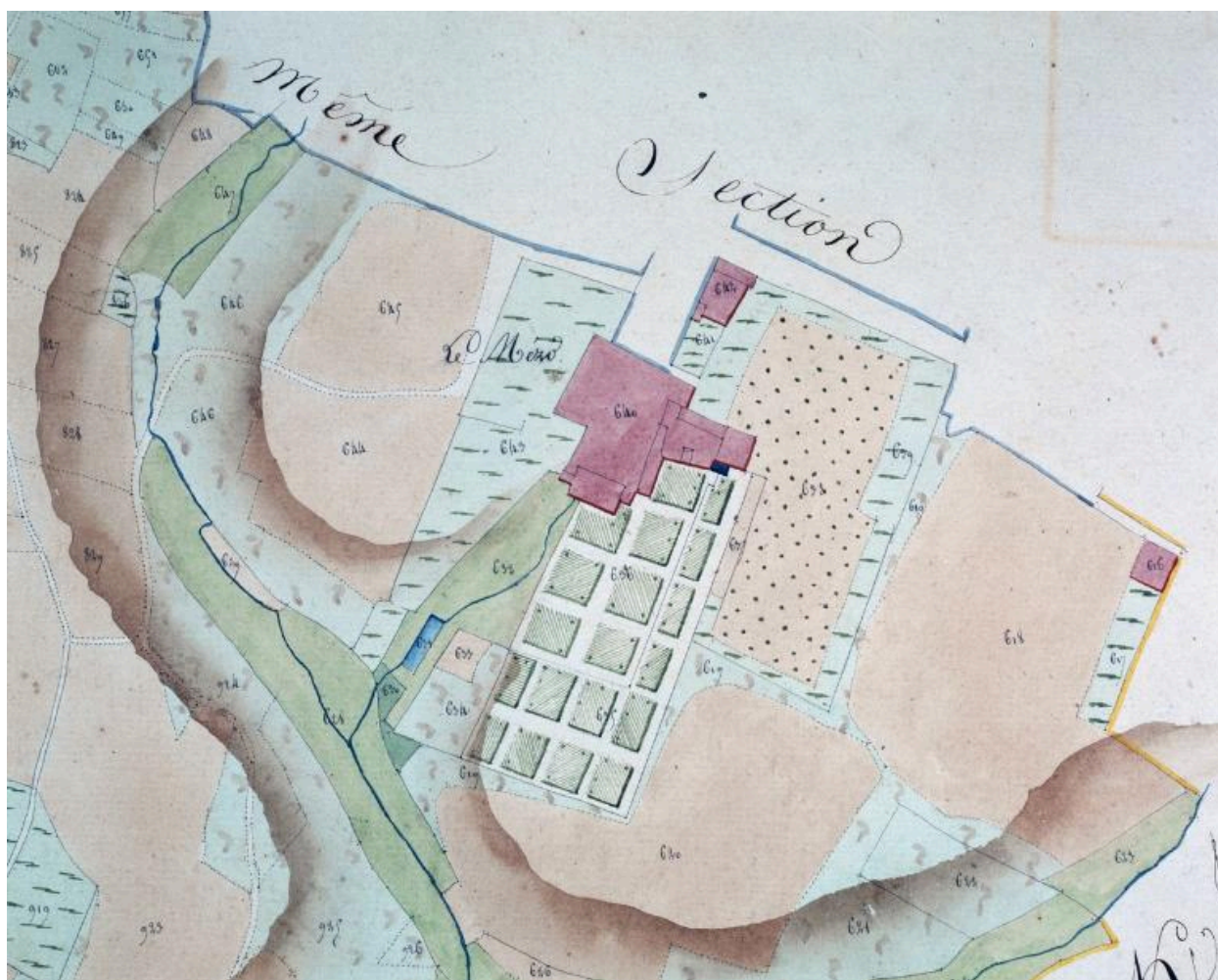
IVR53\_19935600365X

Auteur de l'illustration (reproduction) : Guy Artur, Auteur de l'illustration (reproduction) : Norbert Lambart, Auteur de l'illustration : Auteur inconnu

Technique de relevé : relevé manuel ;

(c) Inventaire général, ADAGP

reproduction soumise à autorisation du titulaire des droits d'exploitation



Plan cadastral 1807, section E2.

IVR53\_19935600411XA

Auteur de l'illustration (reproduction) : Guy Artur, Auteur de l'illustration (reproduction) : Norbert Lambart, Auteur de l'illustration : Auteur inconnu

Technique de relevé : relevé manuel ;

(c) Inventaire général, ADAGP

reproduction soumise à autorisation du titulaire des droits d'exploitation



Plan cadastral 1851, section F2.

IVR53\_19935600336X

Auteur de l'illustration (reproduction) : Guy Artur, Auteur de l'illustration (reproduction) : Norbert Lambart, Auteur de l'illustration : Auteur inconnu

Technique de relevé : relevé manuel ;

(c) Inventaire général, ADAGP

reproduction soumise à autorisation du titulaire des droits d'exploitation



Collection David, Vannes

1066. - Environs de Vannes. - PLOEREN. - Le Château du Mézo

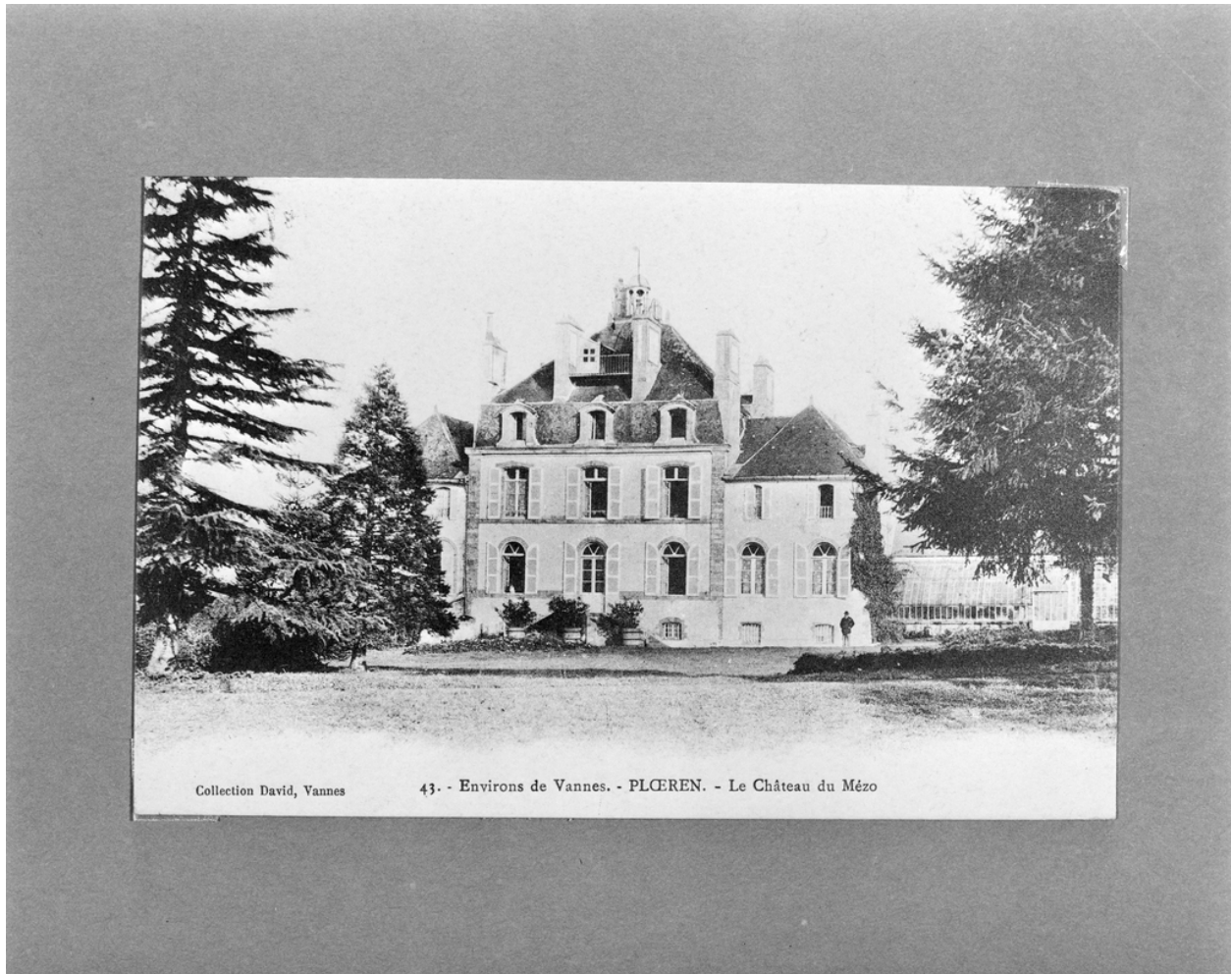
Vue nord. Carte postale ancienne, coll. David, Vannes.

IVR53\_19935600084XB

Auteur de l'illustration (reproduction) : Guy Artur, Auteur de l'illustration (reproduction) : Norbert Lambart

(c) Inventaire général, ADAGP

reproduction soumise à autorisation du titulaire des droits d'exploitation



Vue sud. Carte postale ancienne, coll. David, Vannes.

IVR53\_19935600085XB

Auteur de l'illustration (reproduction) : Guy Artur, Auteur de l'illustration (reproduction) : Norbert Lambart

(c) Inventaire général, ADAGP

reproduction soumise à autorisation du titulaire des droits d'exploitation



Vue de situation prise du nord.

IVR53\_19935600854X

Auteur de l'illustration : Guy Artur, Auteur de l'illustration : Norbert Lambart

(c) Inventaire général, ADAGP

reproduction soumise à autorisation du titulaire des droits d'exploitation



Elévation nord, vue générale.

IVR53\_19935600848X

Auteur de l'illustration : Guy Artur, Auteur de l'illustration : Norbert Lambart

(c) Inventaire général, ADAGP

reproduction soumise à autorisation du titulaire des droits d'exploitation



Elévation nord, pavillon central, vue générale.

IVR53\_19935600853X

Auteur de l'illustration : Guy Artur, Auteur de l'illustration : Norbert Lambart

(c) Inventaire général, ADAGP

reproduction soumise à autorisation du titulaire des droits d'exploitation



Elévation nord, pavillon central, détail rampe.

IVR53\_19935600846X

Auteur de l'illustration : Guy Artur, Auteur de l'illustration : Norbert Lambart

(c) Inventaire général, ADAGP

reproduction soumise à autorisation du titulaire des droits d'exploitation



Vue générale sud-est.

IVR53\_19935600844X

Auteur de l'illustration : Guy Artur, Auteur de l'illustration : Norbert Lambart  
(c) Inventaire général, ADAGP  
reproduction soumise à autorisation du titulaire des droits d'exploitation



Elévation sud, vue générale.

IVR53\_19935600843X

Auteur de l'illustration : Guy Artur, Auteur de l'illustration : Norbert Lambart

(c) Inventaire général, ADAGP

reproduction soumise à autorisation du titulaire des droits d'exploitation



Serre, vue générale sud.

IVR53\_19935600842X

Auteur de l'illustration : Guy Artur, Auteur de l'illustration : Norbert Lambart

(c) Inventaire général, ADAGP

reproduction soumise à autorisation du titulaire des droits d'exploitation



Cour nord, communs ouest, élévation est.

IVR53\_19935600847X

Auteur de l'illustration : Guy Artur, Auteur de l'illustration : Norbert Lambart

(c) Inventaire général, ADAGP

reproduction soumise à autorisation du titulaire des droits d'exploitation



Pierre sculptée (XVI<sup>e</sup> siècle), vestiges de l'ancien manoir ?

IVR53\_19935600845X

Auteur de l'illustration : Guy Artur, Auteur de l'illustration : Norbert Lambart

(c) Inventaire général, ADAGP

reproduction soumise à autorisation du titulaire des droits d'exploitation