

Bretagne, Morbihan  
Séné  
place de l'Église

## Église Saint-Patern, place de l'Église (Séné)

### Références du dossier

Numéro de dossier : IA56006416

Date de l'enquête initiale : 2008

Date(s) de rédaction : 2008

Cadre de l'étude : enquête thématique régionale Inventaire du patrimoine maritime de Crozon Roscanvel Camaret Clohars-Carnoët Larmor-Plage et Séné

Degré d'étude : étudié

### Désignation

Dénomination : église

Vocabulaire : Saint-Patern

### Compléments de localisation

Milieu d'implantation : en ville

Références cadastrales : AS, 45

### Historique

La construction de l'église actuelle a nécessité la démolition de l'ancienne église jugée trop petite. Elle est réalisée de 1878 à 1886 selon les plans de l'architecte parisien Deperthes, à qui l'on doit le sanctuaire du pèlerinage de Sainte-Anne-d'Auray et, en partie, l'Hôtel de Ville de Paris.

Période(s) principale(s) : 4e quart 19e siècle

Dates : 1878 (daté par source)

Auteur(s) de l'oeuvre : Deperthe (architecte, )

### Description

L'église Saint-Patern se situe au coeur du bourg de Séné. En forme de croix latine, elle mesure 45 mètres de longueur pour une largeur de 30 mètres au transept. Précédée de la tour, la nef se développe en trois travées. Sur les ailes du transept se greffent deux absidioles (petites chapelles) du côté sud et le coeur, flanqué de deux sacristies, se termine par un chevet polygonal. Construite en moellons revêtus d'un enduit, l'église présente un bel appareil de granite au bas des murs, sur les contreforts, autour des baies, le long des rampants et des corniches à modillons et surtout sur sa façade occidentale. Le chanoine Joseph Danigo note qu'il est difficile de lui attribuer un style particulier : certains le jugent néo-gothique, d'autres le voient néo-roman. Il préfère observer que cette église appartient plutôt à une architecture éclectique, si commune au 19e siècle. L'église accueille deux bateaux votifs situés dans le transept : un trois-mâts et un sinagot. Le trois-mâts, baptisé Ange gardien, est un bateau armé, sous grément sans voile, d'une soixantaine de centimètres de longueur. Le drapeau français flotte à l'arrière, accroché à la corne d'artimon. Le sinagot, baptisé Saint-Louis, est de type Derien, type courant dans les années 1920. Ce type de bateau est emblématique de Séné, puisqu'il porte le nom des habitants. Les ex-voto sinagots sont rares en France : il n'en existe d'autres exemplaires qu'à Sainte-Anne-d'Auray.

### Éléments descriptifs

### Typologies et état de conservation

État de conservation : bon état

## Statut, intérêt et protection

Statut de la propriété : propriété de la commune

## Références documentaires

### Bibliographie

- DANIGO, Joseph. **Eglises et chapelles du Pays de Vannes, t. 2, Vannes-Est**. Lanester : Cahiers de l'UMIVEM, printemps-été 1989.  
191 p
- **Le pays de Séné**  
MORIN, Émile. **Le pays de Séné**. Joué-les-Tours : Alan Sutton, coll. « Mémoire en images », 1995.

## Annexe 1

20075605774NUCB : DRAC Bretagne, Inv Artur-Lambart, 915601176X.

20075605776NUCB : Archives départementales du Morbihan, Fonds Lapie, 6Fi.

## *Données complémentaires*

### Données complémentaires architecture PATMAR

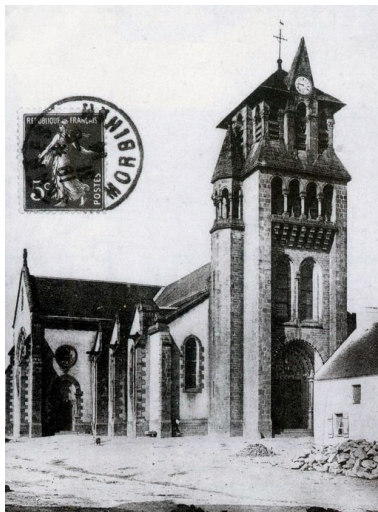
Données complémentaires architecture de l'enquête thématique régionale : le recensement du patrimoine maritime

REFC	SEN 41
THPA	Pratiques religieuses, mémorielles et expressions légendaires
DREC	peu cité
INGP	intérêt de mémoire ; intérêt paysager et pittoresque
PING	L'église contient un ex-voto sinagot, emblématique du passé maritime de la commune.
RECO	L'église est généralement ouverte au public, même en-dehors des offices. Aucune recommandation particulière à apporter.

## Illustrations



Carte postale de l'église Saint-Patern au début du 20e siècle  
Repro. Johan Vincent,  
Autr. Auteur inconnu  
IVR53\_20075605774NUCB



Carte postale de l'église Saint-Patern de 1914  
Repro. Johan Vincent,  
Autr. Auteur inconnu  
IVR53\_20075605775NUCB



Vue de Séné et de l'église Saint-Patern à la fin des années 1950  
Repro. Johan Vincent,  
Autr. Auteur inconnu  
IVR53\_20075605776NUCB



Vue générale de l'église Saint-Patern  
Phot. Johan Vincent  
IVR53\_20075605769NUCA



Église Saint-Patern  
Phot. Johan Vincent  
IVR53\_20075605770NUCA



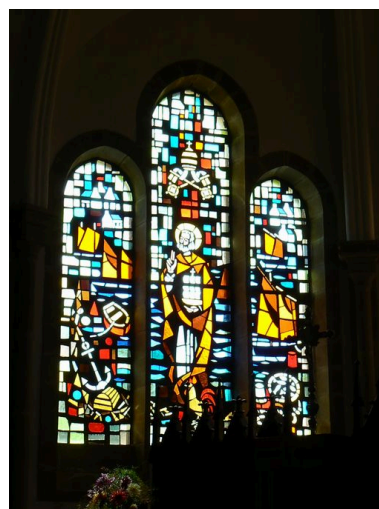
Église Saint-Patern  
Phot. Johan Vincent  
IVR53\_20075605771NUCA



Ex-voto de l'église Saint-Patern



Ex-voto de l'église Saint-Patern  
Phot. Johan Vincent  
IVR53\_20065606607NUCA



Vitrail de l'église Saint-Patern

Phot. Julien Amghar  
IVR53\_20065606606NUCA



Rosace de l'église Saint-Patern  
Phot. Johan Vincent  
IVR53\_20075605773NUCA

Phot. Johan Vincent  
IVR53\_20075605772NUCA

## Dossiers liés

### Dossiers de synthèse :

Le patrimoine maritime culturel de la commune de Séné (IA56006365) Bretagne, Morbihan, Séné

### Oeuvre(s) contenue(s) :

Auteur(s) du dossier : Johan Vincent

Copyright(s) : (c) Laboratoire GÉOMER, UMR LETG 6554 - CNRS ; (c) Inventaire général



Carte postale de l'église Saint-Patern au début du 20e siècle

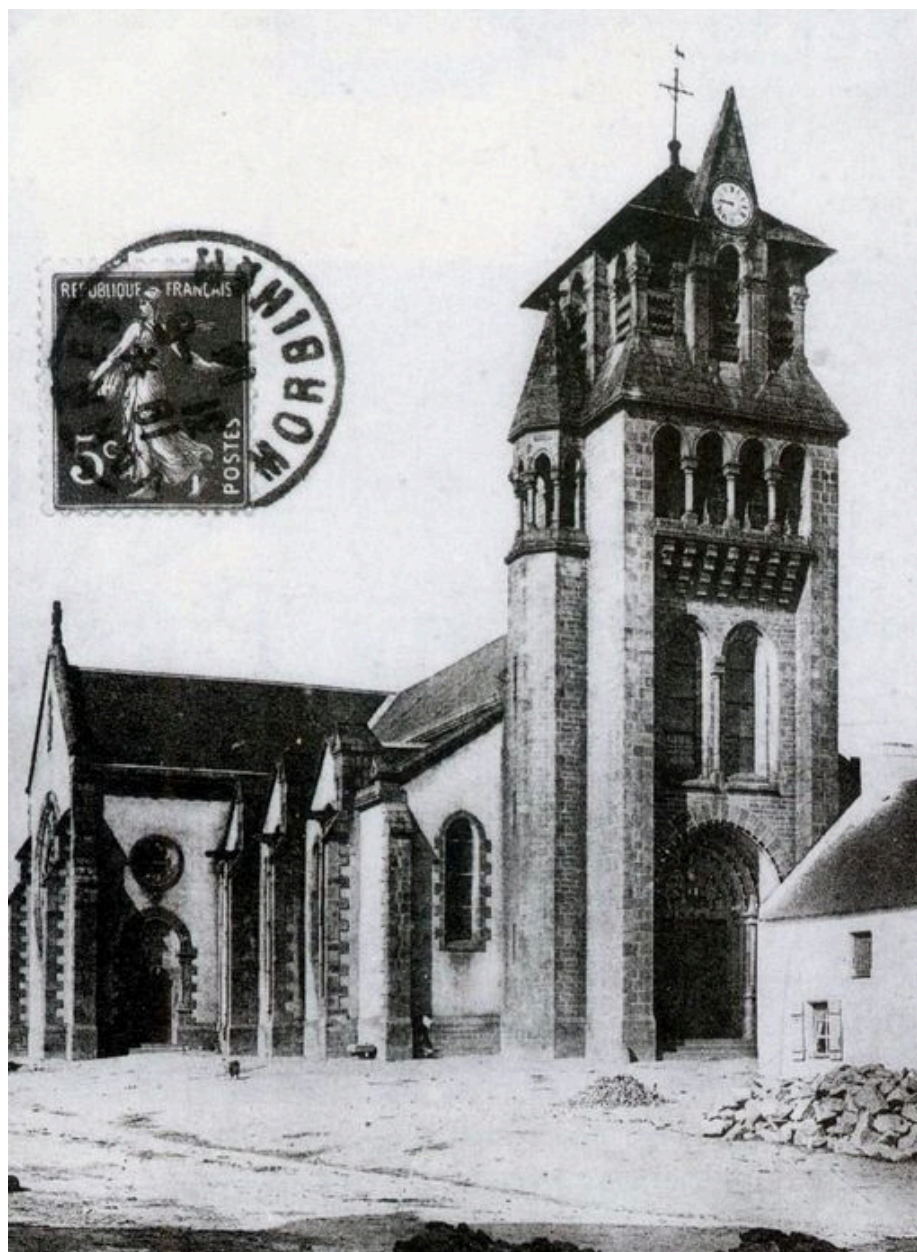
IVR53\_20075605774NUCB

Auteur de l'illustration (reproduction) : Johan Vincent

Auteur du document reproduit : Auteur inconnu

(c) Laboratoire GÉOMER, UMR LETG 6554 - CNRS

reproduction soumise à autorisation du titulaire des droits d'exploitation



Carte postale de l'église Saint-Patern de 1914

Référence du document reproduit :

- Emile Morin, Le pays de Séné. Joué-les-Tours : Alan Sutton, coll. « Mémoire en images », 1995. Carte postale ancienne.

IVR53\_20075605775NUCB

Auteur de l'illustration (reproduction) : Johan Vincent

Auteur du document reproduit : Auteur inconnu

(c) Laboratoire GÉOMER, UMR LETG 6554 - CNRS

reproduction soumise à autorisation du titulaire des droits d'exploitation



Vue de Séné et de l'église Saint-Patern à la fin des années 1950

IVR53\_20075605776NUCB

Auteur de l'illustration (reproduction) : Johan Vincent

Auteur du document reproduit : Auteur inconnu

(c) Laboratoire GÉOMER, UMR LETG 6554 - CNRS

reproduction soumise à autorisation du titulaire des droits d'exploitation



Vue générale de l'église Saint-Patern

IVR53\_20075605769NUCA

Auteur de l'illustration : Johan Vincent

(c) Laboratoire GÉOMER, UMR LETG 6554 - CNRS

reproduction soumise à autorisation du titulaire des droits d'exploitation



Église Saint-Patern

IVR53\_20075605770NUCA

Auteur de l'illustration : Johan Vincent

(c) Laboratoire GÉOMER, UMR LETG 6554 - CNRS

reproduction soumise à autorisation du titulaire des droits d'exploitation



Église Saint-Patern

IVR53\_20075605771NUCA

Auteur de l'illustration : Johan Vincent

(c) Laboratoire GÉOMER, UMR LETG 6554 - CNRS

reproduction soumise à autorisation du titulaire des droits d'exploitation



Ex-voto de l'église Saint-Patern

IVR53\_20065606606NUCA

Auteur de l'illustration : Julien Amghar

(c) Laboratoire GÉOMER, UMR LETG 6554 - CNRS

reproduction soumise à autorisation du titulaire des droits d'exploitation



Ex-voto de l'église Saint-Patern

IVR53\_20065606607NUCA

Auteur de l'illustration : Johan Vincent

(c) Laboratoire GÉOMER, UMR LETG 6554 - CNRS

reproduction soumise à autorisation du titulaire des droits d'exploitation



Vitrail de l'église Saint-Patern

IVR53\_20075605772NUCA

Auteur de l'illustration : Johan Vincent

(c) Laboratoire GÉOMER, UMR LETG 6554 - CNRS

reproduction soumise à autorisation du titulaire des droits d'exploitation



Rosace de l'église Saint-Patern

IVR53\_20075605773NUCA

Auteur de l'illustration : Johan Vincent

(c) Laboratoire GÉOMER, UMR LETG 6554 - CNRS

reproduction soumise à autorisation du titulaire des droits d'exploitation