

Bretagne, Ille-et-Vilaine
Pleumeleuc
place de L'église

Église paroissiale Saint-Pierre, place de l'église (Pleumeleuc)

Références du dossier

Numéro de dossier : IA00130760

Date de l'enquête initiale : 1994

Date(s) de rédaction : 1994, 2001

Cadre de l'étude : enquête thématique départementale Inventaire des églises et chapelles d'Ille-et-Vilaine, inventaire préliminaire Pleumeleuc

Degré d'étude : recensé

Désignation

Dénomination : église paroissiale

Vocable : Saint-Pierre

Parties constituantes non étudiées : croix monumentale

Compléments de localisation

Milieu d'implantation : en village

Références cadastrales : 1993, A2

Historique

L'église saint-Pierre de Pleumeleuc a été construite en plusieurs campagnes. Des vestiges d'un appareillage du 11^{ème} siècle dans les murs de la nef témoignent de son ancienneté in situ. L'église est cependant reconstruite au 15^{ème} siècle et dans la première moitié du 16^{ème} siècle (façade ouest), puis elle est agrandie de chapelles formant transept et d'une tour en 1839 par l'architecte Leroux. Les archives mentionnent la restauration du clocher en 1869 par l'entrepreneur Peschard de Montfort-sur-Meu. Croix monumentale du 15^{ème} ou du 16^{ème} siècle.

Période(s) principale(s) : 11^e siècle, 15^e siècle, 1^{ère} moitié 16^e siècle, 2^e quart 19^e siècle

Dates : 1839 (daté par source)

Auteur(s) de l'oeuvre : Leroux (architecte, attribution par source)

Description

Plan en croix latine, 1 vaisseau recouvert d'un lambris de couverture, clocher en façade, chevet plat. Présence d'un appareillage en feuilles de fougères dans le mur nord de la nef. Intérieur avec un ensemble de décor peint sur le lambris de couverture.

Éléments descriptifs

Matériau(x) du gros-oeuvre, mise en oeuvre et revêtement : granite ; schiste ; pierre de taille ; moellon ; appareil mixte

Matériau(x) de couverture : ardoise

Plan : plan en croix latine

Étage(s) ou vaisseau(x) : 1 vaisseau

Couvrements : lambris de couverture

Typologies et état de conservation

Typologies : clocher en façade ; chevet plat

État de conservation : restauré

Statut, intérêt et protection

Statut de la propriété : propriété de la commune

Références documentaires

Documents figurés

- PLEUMELEUC (I-et-V.). **Intérieur de l'Eglise**, carte postale, cliché A. Fleury, édition Luttré (I-et-V). (A.D.Ille-et-Vilaine : 6Fi).
- **EN AVION AU-DESSUS DE PLEUMELEUC (Iet V.). Centre du Bourg. L'eglise**, carte postale, éditions LAPIE-St MAUR. (A.D.Ille-et-Vilaine : 6 Fi).
- **573 PLEUMELEUC (I-et-V.) - L' Eglise**, carte postale, E.Mary-Rousselière, édit., Rennes. (A.D.Ille-et-Vilaine : 6 Fi).

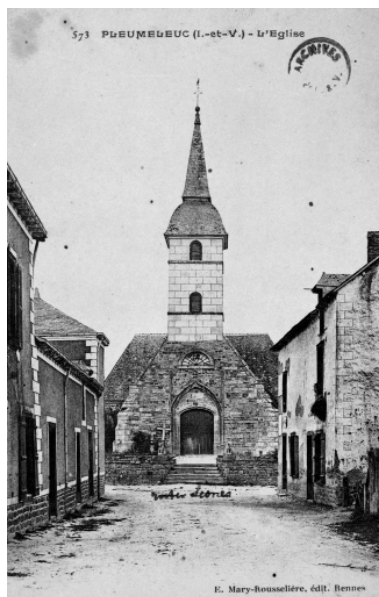
Bibliographie

- **Le département d'Ille-et-Vilaine, Histoire, Archéologie, Monuments.**
BANEAT, Paul. **Le département d'Ille-et-Vilaine, Histoire, Archéologie, Monuments.** Rennes : J. Larcher, 1929.
Région Bretagne (Service de l'Inventaire du patrimoine culturel)
- CHILOUX, **L'Eglise de Pleumeleuc.** *Glanes en Pays pourpré* n°15 1987, p. 5-8.
- GRAND, Roger. **L'Art Roman en Bretagne.** Paris : Picard, 1958.
p. 373.
- **Pouillé historique de l'archevêché de Rennes**
GUILLOTIN DE CORSON, Amédée, *Pouillé historique de l'archevêché de Rennes*, Rennes : Fougeray, Paris : René Haton, 1884.
p.490-491.
Région Bretagne (Service de l'Inventaire du patrimoine culturel) : USU sur pl. (v)
- **Ille-et-Vilaine. Eglises et Chapelles**
INVENTAIRE GÉNÉRAL DES MONUMENTS ET DES RICHESSES ARTISTIQUES DE LA FRANCE.
Région Bretagne. **Ille-et-Vilaine. Eglises et Chapelles**, par ORAIN Véronique, avec la collaboration de BARBEDOR Isabelle, DUFIEF-MOIREZ Denise, RIOULT Jean-Jacques. Rennes : Association pour l' Inventaire Bretagne, 1996, (Indicateurs du patrimoine).
Région Bretagne (Service de l'Inventaire du patrimoine culturel)
- **Le mobilier religieux du XIXe siècle en Ille-et-Vilaine**
POCQUET DU HAUT-JUSSÉ, Bertrand. **Le mobilier religieux du XIXe siècle en Ille-et-Vilaine.** Bannalec : imprimerie Régionale, 1985.
p. 299.
Région Bretagne (Service de l'Inventaire du patrimoine culturel) : 35 G

Illustrations



Vue aérienne des années 1930
Phot. Guy Artur, Phot.
Norbert Lambart
IVR53_20033517745NUCA



Vue ancienne de l'ouest
Phot. Guy Artur, Phot.
Norbert Lambart
IVR53_20033517746NUCA



Vue générale du sud
Phot. Guy Artur, Phot.
Norbert Lambart
IVR53_20033517743NUCA



Vue générale du sud-est
Phot. Guy Artur, Phot.
Norbert Lambart
IVR53_20033517744NUCA



Vue générale
Phot. Guy Artur, Phot.
Norbert Lambart
IVR53_20033517741NUCA



Vue depuis l'ouest
Phot. Guy Artur, Phot.
Norbert Lambart
IVR53_20033517742NUCA



Vue intérieure prise
de la nef vers le chœur
Phot. Guy Artur
IVR53_20033501519NUCA



Vue intérieure prise
du chœur vers la nef
Phot. Guy Artur
IVR53_20033501520NUCA

Dossiers liés

Dossiers de synthèse :

Les églises et chapelles d'Ille-et-Vilaine (IA00131084)

Les églises, chapelles et monuments sur la commune de Pleumeleuc (IA35028780) Bretagne, Ille-et-Vilaine, Pleumeleuc

Oeuvre(s) contenue(s) :

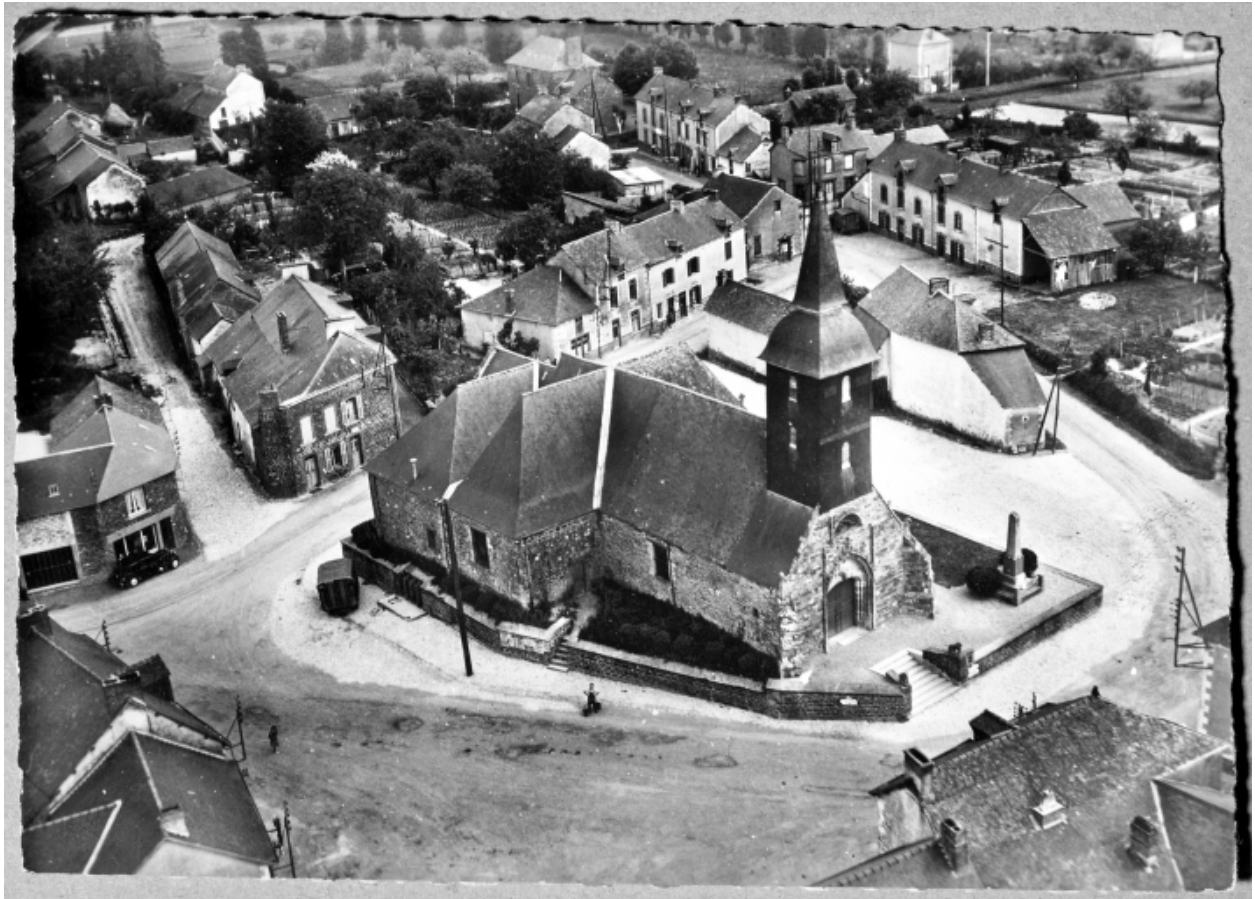
Le mobilier de l'église (IM35014332) Bretagne, Ille-et-Vilaine, Pleumeleuc, place de L'église

Oeuvre(s) en rapport :

Village de Pleumeleuc (IA35028786) Bretagne, Ille-et-Vilaine, Pleumeleuc

Auteur(s) du dossier : Véronique Orain, Isabelle Barbedor

Copyright(s) : (c) Inventaire général



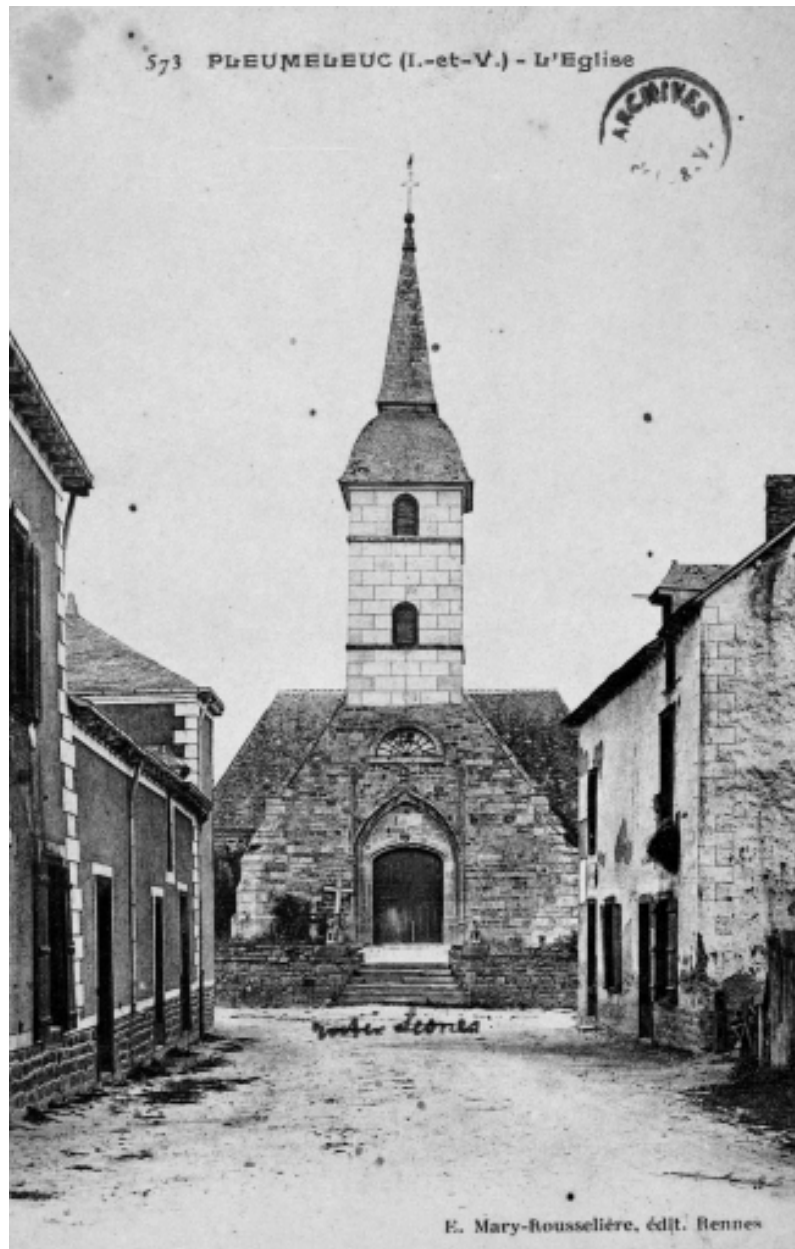
Vue aérienne des années 1930

IVR53_20033517745NUCA

Auteur de l'illustration : Guy Artur, Auteur de l'illustration : Norbert Lambart

(c) Inventaire général, ADAGP

reproduction soumise à autorisation du titulaire des droits d'exploitation



Vue ancienne de l'ouest

IVR53_20033517746NUCA

Auteur de l'illustration : Guy Artur, Auteur de l'illustration : Norbert Lambart

(c) Inventaire général, ADAGP

reproduction soumise à autorisation du titulaire des droits d'exploitation



Vue générale du sud

IVR53_20033517743NUCA

Auteur de l'illustration : Guy Artur, Auteur de l'illustration : Norbert Lambart

(c) Inventaire général, ADAGP

reproduction soumise à autorisation du titulaire des droits d'exploitation



Vue générale du sud-est

IVR53_20033517744NUCA

Auteur de l'illustration : Guy Artur, Auteur de l'illustration : Norbert Lambart

(c) Inventaire général, ADAGP

reproduction soumise à autorisation du titulaire des droits d'exploitation



Vue générale

IVR53_20033517741NUCA

Auteur de l'illustration : Guy Artur, Auteur de l'illustration : Norbert Lambart

(c) Inventaire général, ADAGP

reproduction soumise à autorisation du titulaire des droits d'exploitation



Vue depuis l'ouest

IVR53_20033517742NUCA

Auteur de l'illustration : Guy Artur, Auteur de l'illustration : Norbert Lambart

(c) Inventaire général, ADAGP

reproduction soumise à autorisation du titulaire des droits d'exploitation



Vue intérieure prise de la nef vers le chœur

IVR53_20033501519NUCA

Auteur de l'illustration : Guy Artur

(c) Inventaire général, ADAGP

reproduction soumise à autorisation du titulaire des droits d'exploitation



Vue intérieure prise du chœur vers la nef

IVR53_20033501520NUCA

Auteur de l'illustration : Guy Artur

(c) Inventaire général, ADAGP

reproduction soumise à autorisation du titulaire des droits d'exploitation