

Bretagne, Morbihan
Ploërmel
12 rue Beaumanoir

Maison, 12 rue Beaumanoir (Ploërmel)

Références du dossier

Numéro de dossier : IA56008116

Date de l'enquête initiale : 2019

Date(s) de rédaction : 2019

Cadre de l'étude : enquête thématique régionale Inventaire de l'architecture urbaine en pan de bois en Bretagne

Degré d'étude : recensé

Désignation

Dénomination : maison

Compléments de localisation

Milieu d'implantation : en ville

Références cadastrales : 2014, 366

Historique

Nombreux remaniements ; seules les sablières et entretoises d'origine sont visibles.

Cette maison a subi des dommages de guerre durant le bombardement du 12 juin 1944 (dossiers de déclaration de sinistre n°6711 et 9688).

Période(s) principale(s) : Temps modernes, 17e siècle

Période(s) secondaire(s) : 20e siècle

Description

Façade avec un premier étage en encorbellement sur entretoises. L'architecture d'origine est masquée par un placage imitant un pan de bois, probablement mis en place au cours du XXe siècle. La plupart des colombages formés par les planches ne correspondent pas à une structuration logique.

Le rez-de-chaussée a fait l'objet de nombreux remaniements et le bâtiment est en mauvais état (en 2019).

Éléments descriptifs

Matériau(x) du gros-oeuvre, mise en oeuvre et revêtement : bois, pan de bois ; pierre ; béton

Matériau(x) de couverture : ardoise

Statut, intérêt et protection

Statut de la propriété : propriété privée

Présentation

Ce dossier correspond à une transcription numérique d'éléments d'enquêtes antérieures à 2000. **Tout enrichissement est le bienvenu.**

Illustrations



Façade enduite du 12 rue
Beaumanoir à droite du cliché
Repro. Norbert Lambart
IVR53_19855600240VB



Salon de coiffure occupant
en 1967 le rdc remanié de
cette maison à pans de bois
Phot. Gausson
IVR53_19675605070Z



Façade du 12 rue Beaumanoir
avec rdc en travaux (2019)
Phot. Fanny Gosselin
IVR53_20195606107NUCA



Vue rapprochée de
la façade (état 2019)
Phot. Fanny Gosselin
IVR53_20195606108NUCA



Vue rapprochée du mur
en encorbellement et des
modifications (état 2019)
Phot. Fanny Gosselin
IVR53_20195606109NUCA



Façade nord
Phot. Baptiste Oligo
IVR53_20265610750NUCA

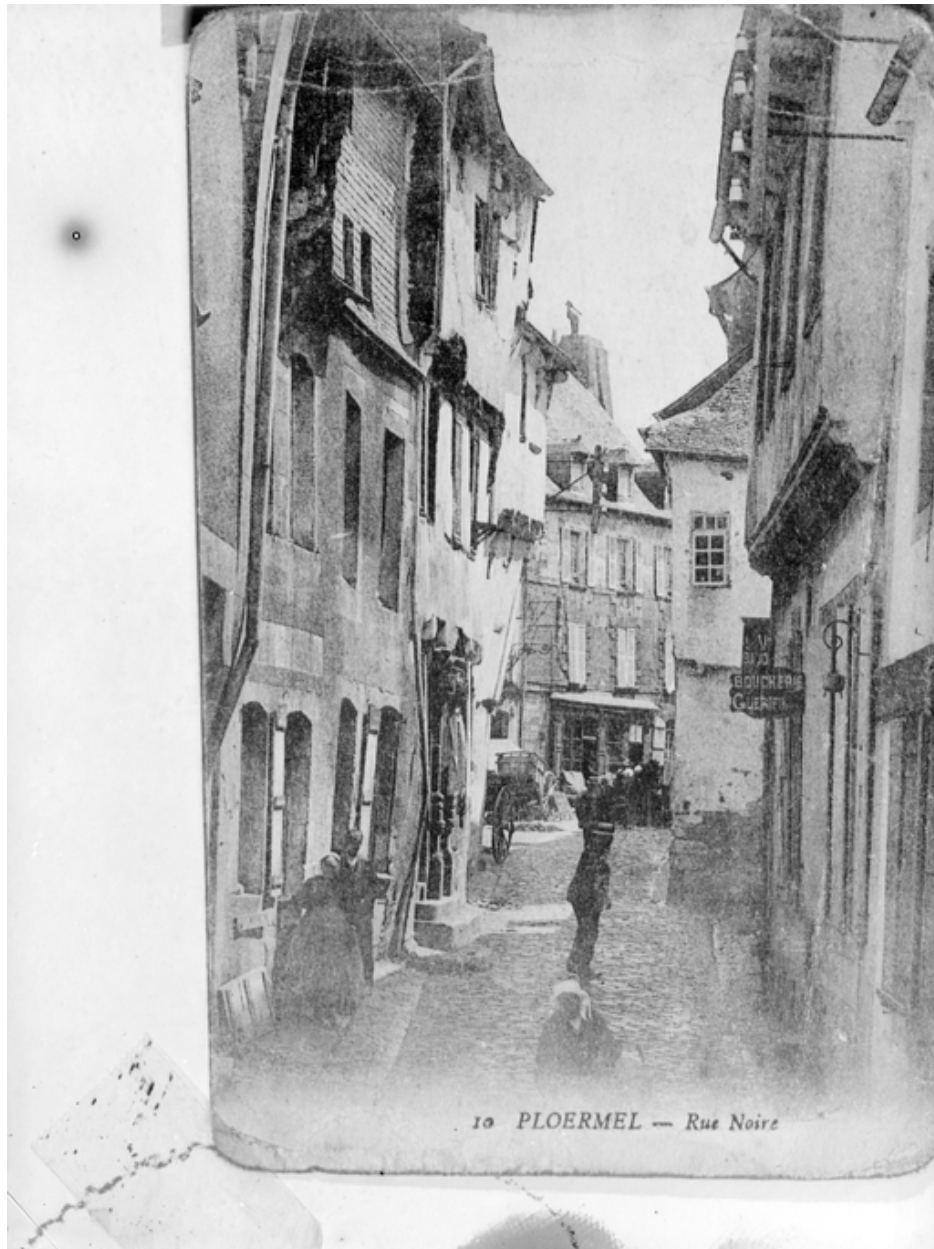
Dossiers liés

Dossiers de synthèse :

Architecture urbaine en pan de bois de Ploërmel (IA56132310) Bretagne, Morbihan, Ploërmel

Oeuvre(s) contenue(s) :

Auteur(s) du dossier : Fanny Gosselin
Copyright(s) : (c) Région Bretagne



Façade enduite du 12 rue Beaumanoir à droite du cliché

IVR53_19855600240VB

Auteur de l'illustration (reproduction) : Norbert Lambart

(c) Inventaire général, ADAGP

reproduction soumise à autorisation du titulaire des droits d'exploitation



Salon de coiffure occupant en 1967 le rdc remanié de cette maison à pans de bois

IVR53_19675605070Z

Auteur de l'illustration : Gaussen

Date de prise de vue : 1967

(c) Inventaire général

reproduction soumise à autorisation du titulaire des droits d'exploitation



Façade du 12 rue Beaumanoir avec rdc en travaux (2019)

IVR53_20195606107NUCA

Auteur de l'illustration : Fanny Gosselin

Date de prise de vue : 2019/03

(c) Région Bretagne

reproduction soumise à autorisation du titulaire des droits d'exploitation



Vue rapprochée de la façade (état 2019)

IVR53_20195606108NUCA

Auteur de l'illustration : Fanny Gosselin

Date de prise de vue : 2019

(c) Région Bretagne

reproduction soumise à autorisation du titulaire des droits d'exploitation



Vue rapprochée du mur en encorbellement et des modifications (état 2019)

IVR53_20195606109NUCA

Auteur de l'illustration : Fanny Gosselin

Date de prise de vue : 2019

(c) Région Bretagne

reproduction soumise à autorisation du titulaire des droits d'exploitation



Façade nord

IVR53_20265610750NUCA

Auteur de l'illustration : Baptiste Oligo

Date de prise de vue : 2026

(c) Pays de Ploërmel

reproduction soumise à autorisation du titulaire des droits d'exploitation