

Bretagne, Ille-et-Vilaine
La Chapelle-Chaussée

Eglise paroissiale Saint-Pierre (La Chapelle-Chaussée)

Références du dossier

Numéro de dossier : IA00007912

Date de l'enquête initiale : 1979

Date(s) de rédaction : 1979, 1994

Cadre de l'étude : inventaire topographique Bécherel, enquête thématique départementale Inventaire des églises et chapelles d'Ille-et-Vilaine

Degré d'étude : étudié

Désignation

Dénomination : église paroissiale

Vocable : Saint-Pierre

Compléments de localisation

Milieu d'implantation : en village

Références cadastrales : 1983, B1, 77

Historique

L'église Saint-Pierre de La Chapelle-Chaussée procède de la reconstruction partielle, vers 1830, d'un sanctuaire édifié une cinquantaine d'années auparavant, lui-même issu d'une église du 15^e siècle.

Porte sud de la 1^{ère} moitié du 15^e siècle. Chœur reconstruit au 4^e quart du 18^e siècle : date portée 1785, ainsi que le mur sud du collatéral méridional. Nef de plan basilical, façade et clocher de la 1^{ère} moitié du 19^e siècle, date portée 1831.

Période(s) principale(s) : 1^{ère} moitié 15^e siècle, 4^e quart 18^e siècle, 1^{ère} moitié 19^e siècle

Dates : 1785 (porte la date), 1831 (porte la date)

Description

Plan allongé, lambris de couverture, clocher-porche, chevet à pans coupés. Style classique.

Éléments descriptifs

Matériau(x) du gros-œuvre, mise en œuvre et revêtement : granite ; moellon

Matériau(x) de couverture : ardoise

Plan : plan allongé

Étage(s) ou vaisseau(x) : 3 vaisseaux

Couvrements : lambris de couverture

Type(s) de couverture : toit à longs pans ; noue ; croupe

Typologies et état de conservation

Typologies : clocher-porche ; chevet à pans coupés

Décor

Techniques : sculpture

Statut, intérêt et protection

Statut de la propriété : propriété publique

Annexe 1

Informations complémentaires : dossier d'archivage de 1984 :

[Lien PDF](#)

Annexe 2

Voir aussi enquête thématique régionale (Eglises et chapelles d'Ile-et-Vilaine) - 1992-1994 (Véronique Orain ; Isabelle Barbedor :

[Lien PDF](#)

Illustrations



Elévation Nord-Ouest : vue générale
Phot. L. Lamandé
IVR53_19853501270V



Vue générale nord-est
Phot. L. Lamandé
IVR53_19853501269V



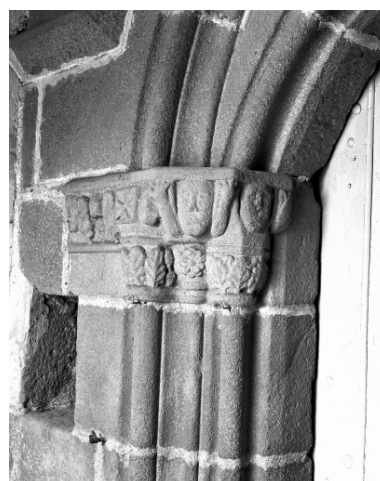
Elévation est : détail de l'inscription
Phot. L. Lamandé
IVR53_19853501148X



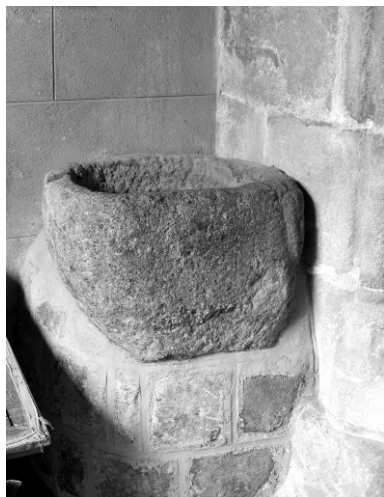
Elévation nord, partie est, fenêtre datée : détail de l'inscription
Phot. L. Lamandé
IVR53_19853501105X



Entrée sud : détail de l'ébrasement
Phot. L. Lamandé
IVR53_19853501098X



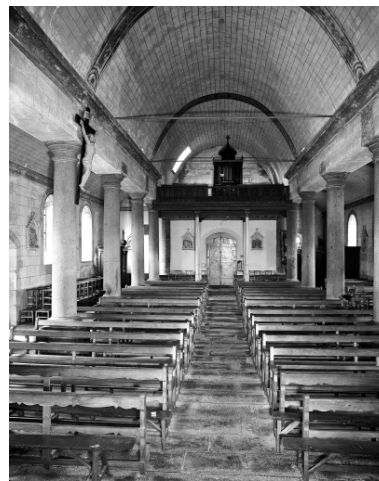
Entrée sud : détail d'un chapiteau
Phot. L. Lamandé
IVR53_19853501099X



Porche sud, bénitier : vue générale
Phot. L. Lamandé
IVR53_19853501100X



Intérieur : vue générale
vers le choeur.
Phot. L. Lamandé
IVR53_19853501125X



Intérieur, nef : vue générale.
Phot. L. Lamandé
IVR53_19853501126X



Pierre tombale, vue générale.
Phot. L. Lamandé
IVR53_19853501103X



Monuments aux morts : vue générale.
Phot. L. Lamandé
IVR53_19853501152X

Dossiers liés

Dossiers de synthèse :

Les églises et chapelles d'Ille-et-Vilaine (IA00131084)

Présentation de la commune de La Chapelle-Chaussée (IA35041803) Bretagne, Ille-et-Vilaine, La Chapelle-Chaussée

Oeuvre(s) contenue(s) :

Les objets mobiliers de l'église paroissiale Saint-Pierre (La Chapelle-Chaussée) (IM35001243) Bretagne, Ille-et-Vilaine, La Chapelle-Chaussée

Auteur(s) du dossier : Isabelle Barbedor, Véronique Orain
Copyright(s) : (c) Inventaire général



Elévation Nord-Ouest : vue générale

IVR53_19853501270V

Auteur de l'illustration : L. Lamandé

(c) Inventaire général, ADAGP

reproduction soumise à autorisation du titulaire des droits d'exploitation



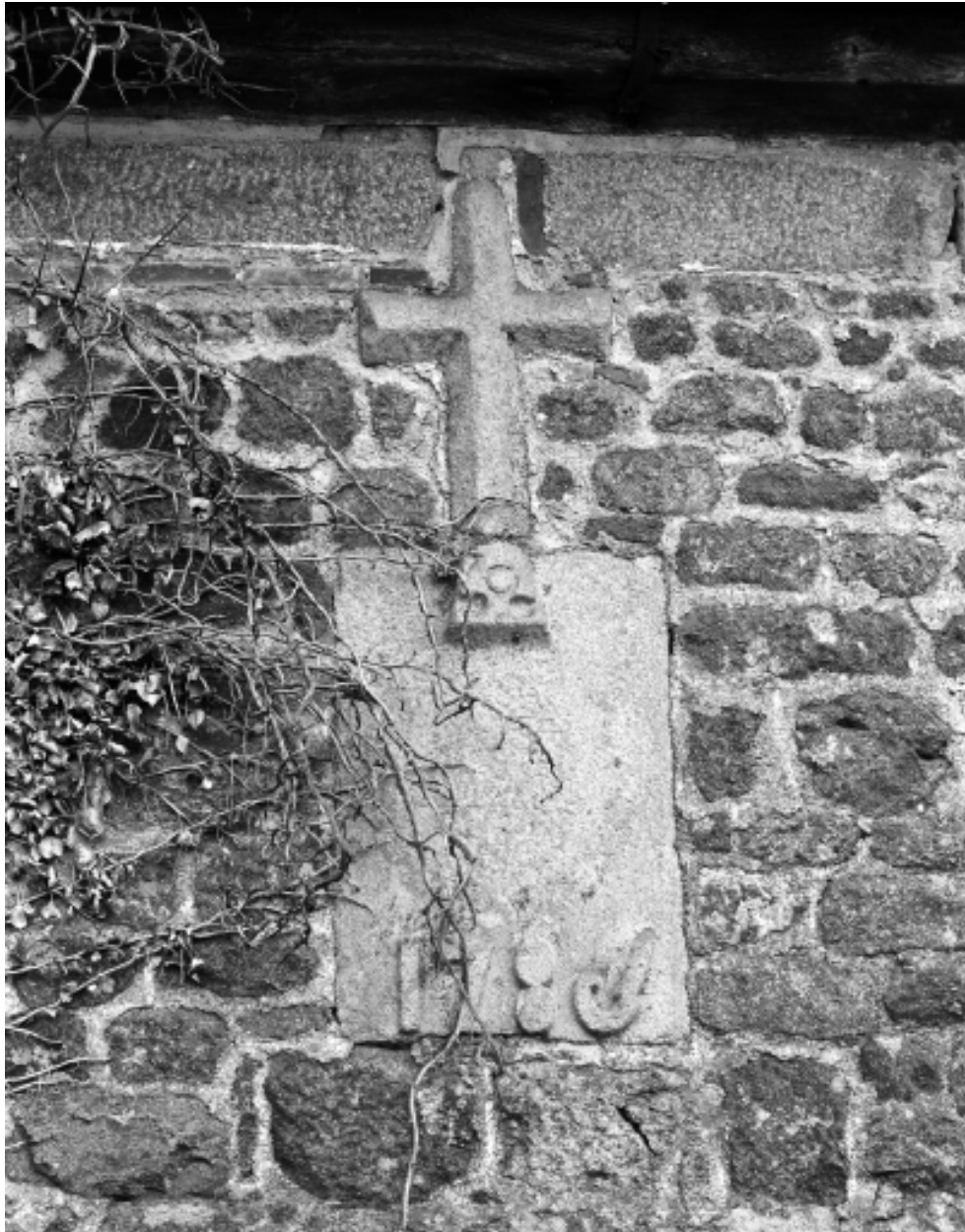
Vue générale nord-est

IVR53_19853501269V

Auteur de l'illustration : L. Lamandé

(c) Inventaire général, ADAGP

reproduction soumise à autorisation du titulaire des droits d'exploitation



Elévation est : détail de l'inscription

IVR53_19853501148X

Auteur de l'illustration : L. Lamandé

(c) Inventaire général, ADAGP

reproduction soumise à autorisation du titulaire des droits d'exploitation



Elévation nord, partie est, fenêtre datée : détail de l'inscription

IVR53_19853501105X

Auteur de l'illustration : L. Lamandé

(c) Inventaire général, ADAGP

reproduction soumise à autorisation du titulaire des droits d'exploitation



Entrée sud : détail de l'ébrasement

IVR53_19853501098X

Auteur de l'illustration : L. Lamandé

(c) Inventaire général, ADAGP

reproduction soumise à autorisation du titulaire des droits d'exploitation



Entrée sud : détail d'un chapiteau

IVR53_19853501099X

Auteur de l'illustration : L. Lamandé

(c) Inventaire général, ADAGP

reproduction soumise à autorisation du titulaire des droits d'exploitation



Porche sud, bénitier : vue générale

IVR53_19853501100X

Auteur de l'illustration : L. Lamandé

(c) Inventaire général, ADAGP

reproduction soumise à autorisation du titulaire des droits d'exploitation



Intérieur : vue générale vers le chœur.

IVR53_19853501125X

Auteur de l'illustration : L. Lamandé

(c) Inventaire général, ADAGP

reproduction soumise à autorisation du titulaire des droits d'exploitation



Intérieur, nef : vue générale.

IVR53_19853501126X

Auteur de l'illustration : L. Lamandé

(c) Inventaire général, ADAGP

reproduction soumise à autorisation du titulaire des droits d'exploitation



Pierre tombale, vue générale.

IVR53_19853501103X

Auteur de l'illustration : L. Lamandé

(c) Inventaire général, ADAGP

reproduction soumise à autorisation du titulaire des droits d'exploitation



Monuments aux morts : vue générale.

IVR53_19853501152X

Auteur de l'illustration : L. Lamandé

(c) Inventaire général, ADAGP

reproduction soumise à autorisation du titulaire des droits d'exploitation