

Bretagne, Ille-et-Vilaine
Bain-de-Bretagne
Bornière (la)

Château, la Bornière (Bain-de-Bretagne)

Références du dossier

Numéro de dossier : IA00007462

Date de l'enquête initiale : 1967

Date(s) de rédaction : 1967, 2004

Cadre de l'étude : étude d'inventaire , enquête thématique régionale Inventaire des châteaux du 19e siècle en Bretagne

Degré d'étude : étudié

Désignation

Dénomination : château

Parties constituantes non étudiées : parc, communs, ferme

Compléments de localisation

Milieu d'implantation : isolé

Références cadastrales : 1971, XL, 53

Historique

Le château moderne de la Borgnière a été construit dans le 2e quart du 19e siècle à côté de l'ancien manoir ; ce dernier serait l'actuelle ferme de la Basse Borgnière, à l'est du logis.

(*Elise Lauranceau, Inventaire des châteaux du 19e siècle en Bretagne, 2004*)

Période(s) principale(s) : 2e quart 19e siècle

Personne(s) liée(s) à l'histoire de l'oeuvre : Crespel de la Touche (propriétaire, attribution par travaux historiques)

Description

Bâtiment composé d'un corps central rectangulaire de trois travées, accosté de deux corps latéraux en faible ressaut d'une travée chacun, suivant un plan en H ; l'édifice comporte un rez-de-chaussée surélevé au-dessus d'un sous-sol, un étage carré et un étage de comble éclairé de lucarne sur les travées impaires. Les murs de moellons sont enduits ; la pierre de taille (schiste, granite et tuffeau) est utilisée au niveau du soubassement, des encadrements de baies, d'un bandeau horizontal, de la corniche et des chaînes d'angle. Les ouvertures sont en plein-cintre au rez-de-chaussée, rectangulaires au 1er étage. Le toit à faible pente est couvert d'ardoise. Distribution intérieure : un vestibule axial, accessible depuis les perrons nord et sud, distribue les pièces du rez-de-chaussée (bureau et salon en enfilade à l'ouest, salle à manger, office et cuisine à l'est) et abrite l'escalier à volée tournante menant aux étages. Les chambres du 1er sont distribuées à partie d'un couloir longitudinal et de petits couloirs dans les ailes.

(*Elise Lauranceau, Inventaire des châteaux du 19e siècle en Bretagne, 2004*)

Éléments descriptifs

Matériau(x) du gros-oeuvre, mise en oeuvre et revêtement : granite ; schiste ; calcaire ; enduit partiel ; appareil mixte ; moellon

Matériau(x) de couverture : ardoise

Plan : plan régulier en H

Étage(s) ou vaisseau(x) : sous-sol, rez-de-chaussée surélevé, 1 étage carré, étage de comble

Élévations extérieures : élévation ordonnancée

Type(s) de couverture : toit à longs pans ; croupe

Escaliers : escalier dans-oeuvre : escalier tournant à retours avec jour

Typologies et état de conservation

Typologies : ex-nihilo (site ancien). Néoclassique

Statut, intérêt et protection

Statut de la propriété : propriété privée

Présentation

Le château de la Bornière est un des exemples les plus intéressants des constructions civiles du 19^e siècle dans le canton par la rigueur de ses lignes et la logique de l'organisation de ses façades sauf cependant celle des façades latérales où la présence de niches rompt maladroitement l'homogénéité de l'édifice. Un deuxième élément réduit cette homogénéité ; il s'agit de l'utilisation des matériaux : le granite et le tuffeau importés rivalisent avec le schiste gris-vert local de façon incohérente en particulier dans la façade nord où l'on trouve le tuffeau dans les ouvertures, les lucarnes et la corniche, le schiste dans le bandeau, les chaînages d'angle et le soubassement ouest et le granite dans le soubassement est.

(*Elise Lauranceau, Inventaire des châteaux du 19^e siècle en Bretagne, 2004*)

Références documentaires

Documents figurés

- **Fleurigné (I. et V.) Le château de Bois Février**
A.D. 35. Fonds Lagrée : 6 Fi (cartes postales anciennes).
Archives départementales d'Ile-et-Vilaine

Bibliographie

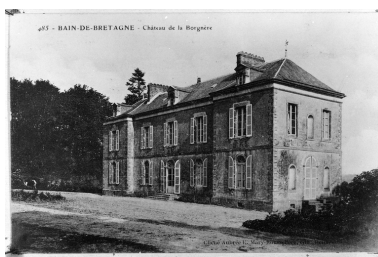
- **Le département d'Ile-et-Vilaine : histoire, archéologie, monuments**
BANÉAT, Paul. **Le département d'Ile-et-Vilaine : histoire, archéologie, monuments**. Rennes : Librairie Moderne J. Larcher, 1927-1929, 4 vol.
- **Géographie pittoresque du département d'Ile-et-Vilaine**
ORAIN, Adolphe. **Géographie pittoresque du département d'Ile-et-Vilaine**. Rennes : imp. A. Le Roy, 1882.
- **Images du passé de Bain-de-Bretagne**
RULON, Ch. **Images du passé de Bain-de-Bretagne**, 2^e série, s.l., s.d.

Annexe 1

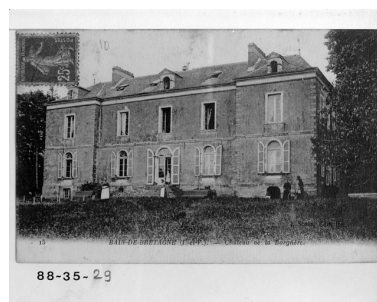
Etude d'inventaire sur le canton de Bain-de-Bretagne, 1967 :

Lien [PDF](#)

Illustrations



Carte postale ancienne - 485 - Bain-de-Bretagne : château de Borgnère.



Carte postale ancienne -
155. La Bornière, en Bain-
de-Bretagne (I.-et-V.).
Repro. François Dagorn
IVR53_19693500109V



Fonds Lagrée - Carte postale ancienne
- 2760. Bain-de-Bretagne (I.-
et-V.) château de la Borgnère.
Repro. Guy Artur,
Repro. Norbert Lambart
IVR53_19883500030X



Vue sud ouest.
Phot. Guy Artur
IVR53_19703501413V

Repro. François Dagorn
IVR53_19693500108V



Façade nord, vue générale.
Phot. Guy Artur
IVR53_19703501410V



Façade sud, vue générale.
Phot. Guy Artur
IVR53_19703501409V

Fonds Lagrée - Carte postale ancienne
- BAIN-DE-BRETAGNE (I.-
et-V.), château de la Borgnère.
Repro. Guy Artur,
Repro. Norbert Lambart
IVR53_19883500029X



Façade ouest, vue générale.
Phot. Guy Artur
IVR53_19703501411V



Façade sud, vue de
détail d'une lucarne.
Phot. Guy Artur
IVR53_19703501412V

Dossiers liés

Dossiers de synthèse :

Les châteaux du 19e siècle en Bretagne (IA35046224)

Présentation de la commune de Bain-de-Bretagne (IA35041775) Bretagne, Ille-et-Vilaine, Bain-de-Bretagne

Oeuvre(s) contenue(s) :

Auteur(s) du dossier : Service régional de l'Inventaire de Bretagne, Elise Lauranceau

Copyright(s) : (c) Inventaire général



Carte postale ancienne - 155. La Bornière, en Bain-de-Bretagne (I.-et-V.).

Référence du document reproduit :

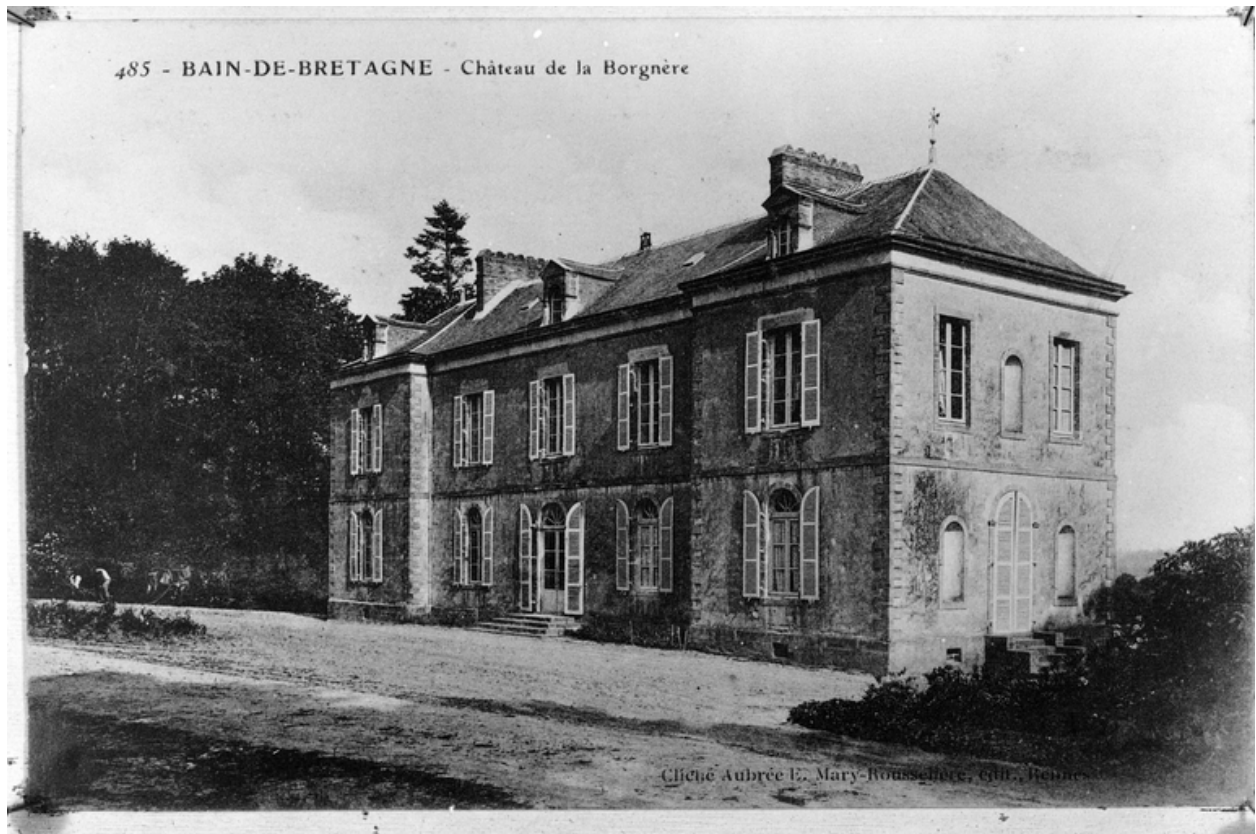
- **Carte postale ancienne - 155. La Bornière, en Bain-de-Bretagne (I.-et-V.).**
Carte postale ancienne - 155. La Bornière, en Bain-de-Bretagne (I.-et-V.).
Archives départementales d'Ille-et-Vilaine

IVR53_19693500109V

Auteur de l'illustration (reproduction) : François Dagorn

(c) Inventaire général, ADAGP

reproduction soumise à autorisation du titulaire des droits d'exploitation



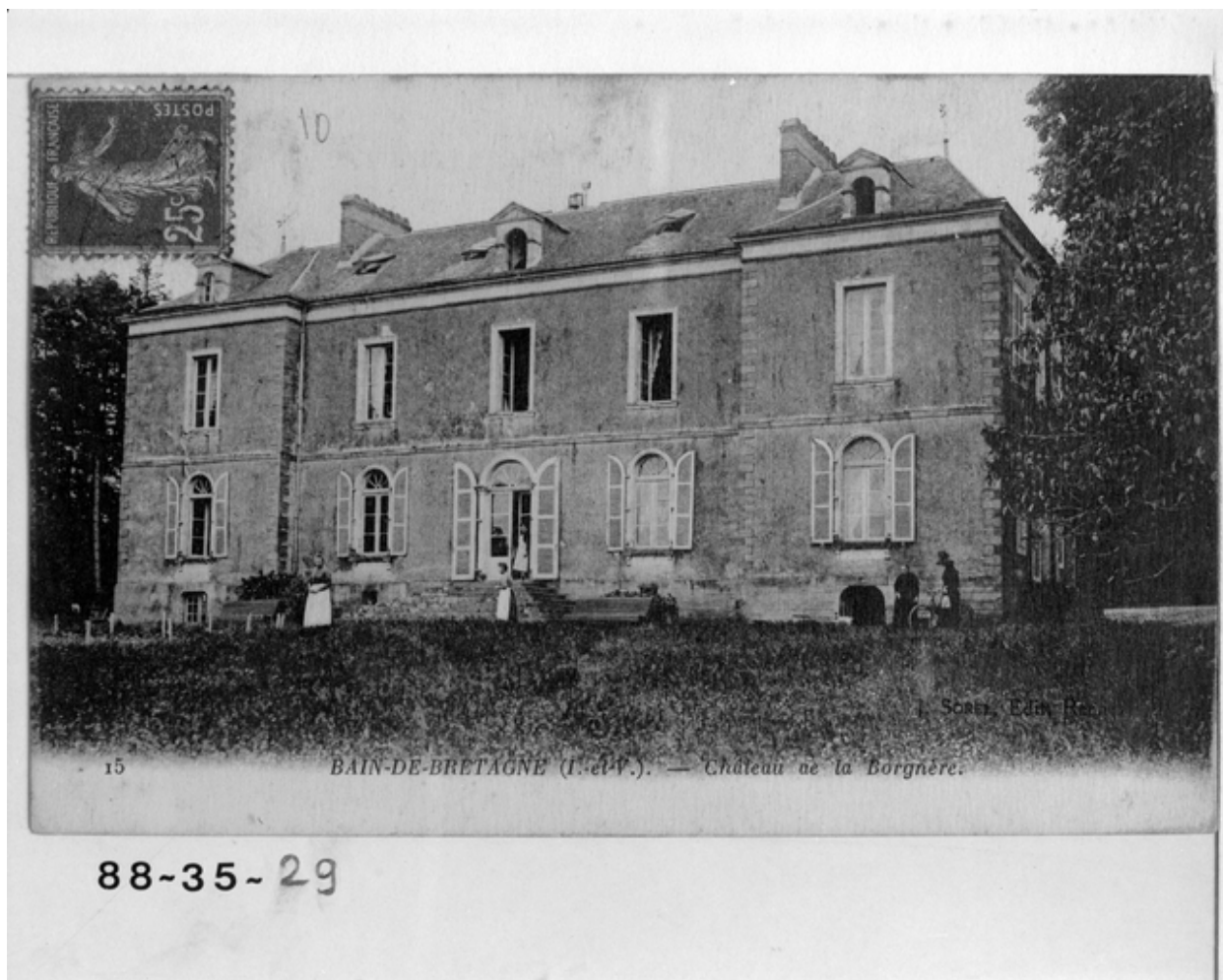
Carte postale ancienne - 485 - Bain-de-Bretagne : château de Borgnère.

IVR53_19693500108V

Auteur de l'illustration (reproduction) : François Dagorn

(c) Inventaire général, ADAGP

reproduction soumise à autorisation du titulaire des droits d'exploitation



Fonds Lagrée - Carte postale ancienne - BAIN-DE-BRETAGNE (I.-et-V.), château de la Borgnère.

Référence du document reproduit :

- **Fonds Lagrée - Carte postale ancienne - BAIN-DE-BRETAGNE (I.-et-V.), château de la Borgnère.**
Fonds Lagrée - Carte postale ancienne - BAIN-DE-BRETAGNE (I.-et-V.), château de la Borgnère.
Archives départementales d'Ille-et-Vilaine : 8Fi

IVR53_19883500029X

Auteur de l'illustration (reproduction) : Guy Artur, Auteur de l'illustration (reproduction) : Norbert Lambart

(c) Inventaire général, ADAGP

reproduction soumise à autorisation du titulaire des droits d'exploitation



Fonds Lagrée - Carte postale ancienne - 2760. Bain-de-Bretagne (I.-et-V.) château de la Bornière.

Référence du document reproduit :

- **Fonds Lagrée - Carte postale ancienne - 2760. Bain-de-Bretagne (I.-et-V.) château de la Bornière.**
Fonds Lagrée - Carte postale ancienne - 2760. Bain-de-Bretagne (I.-et-V.) château de la Bornière.
Archives départementales d'Ille-et-Vilaine : 8Fi

IVR53_19883500030X

Auteur de l'illustration (reproduction) : Guy Artur, Auteur de l'illustration (reproduction) : Norbert Lambart

(c) Inventaire général, ADAGP

reproduction soumise à autorisation du titulaire des droits d'exploitation



Façade nord, vue générale.

IVR53_19703501410V

Auteur de l'illustration : Guy Artur

(c) Inventaire général, ADAGP

reproduction soumise à autorisation du titulaire des droits d'exploitation



Façade ouest, vue générale.

IVR53_19703501411V

Auteur de l'illustration : Guy Artur

(c) Inventaire général, ADAGP

reproduction soumise à autorisation du titulaire des droits d'exploitation



Vue sud ouest.

IVR53_19703501413V

Auteur de l'illustration : Guy Artur

(c) Inventaire général, ADAGP

reproduction soumise à autorisation du titulaire des droits d'exploitation



Façade sud, vue générale.

IVR53_19703501409V

Auteur de l'illustration : Guy Artur

(c) Inventaire général, ADAGP

reproduction soumise à autorisation du titulaire des droits d'exploitation



Façade sud, vue de détail d'une lucarne.

IVR53_19703501412V

Auteur de l'illustration : Guy Artur

(c) Inventaire général, ADAGP

reproduction soumise à autorisation du titulaire des droits d'exploitation