

Bretagne, Finistère
Châteaulin

La décoration artistique du Lycée agricole et horticole de l'Aulne (Châteaulin)

Références du dossier

Numéro de dossier : IM29005764

Date de l'enquête initiale : 2024

Date(s) de rédaction : 2025

Cadre de l'étude : enquête thématique régionale Inventaire du patrimoine des lycées de Bretagne

Désignation

Localisation

Aire d'étude et canton :

Aire d'étude : Bretagne, *Canton* :

Précisions :

Historique

La commande des trois œuvres a été passée par le ministère de l'Agriculture, vers 1968-1969, à une époque où le 1% artistique n'était pas une obligation pour l'enseignement agricole. Les peintures ont été réalisées en 1969 (date portée sur l'une d'elles).

Auteur(s) de l'œuvre : Jean-Claude Carsuzan (peintre, attribution par source)

Description

Inscriptions & marques :

Précisions et transcriptions :

Les trois œuvres de Jean-Claude Carsuzan sont :

- deux décors muraux peints sur des panneaux de bois, intitulés "La femme sortant de l'ombre" et "Les saisons" [démontés et stockés dans un atelier ; constat en 2024]. Le premier, portant la date de 1969, est composé de 4 panneaux. Le second se scinde en deux parties distinctes de 7 et 4 panneaux, respectivement.
- une sculpture verticale en acier Corten de 2,5 m de hauteur, implantée sur un socle en béton, intitulée "demain" [disparue].

Deux grands décors muraux e Jean-Claude Carsuzan.

La décoration est composée de deux peintures murales sur panneaux de bois du peintre Jean-Claude Carsuzan (1938-2022) : "Les saisons" et "La femme sortant de l'ombre".

Elles ont été déposées et sont stockées dans un atelier du lycée.

La commande de l'État (ministère de l'Agriculture), passée à l'artiste, comprenait également une sculpture en acier Corten de 2,5 m de hauteur, intitulée "Demain". Seul le socle de celle-ci est encore présent dans l'établissement.

Références documentaires

Documents d'archive

- **Dossier Jean-Claude Carsuzan. Commande publique (ministère de la Culture).**
Archives Nationales : 20020101/20. *Dossier Jean-Claude Carsuzan. Commande publique (ministère de la Culture).*

Archives Nationales : 20020101/20

Bibliographie

- **Un art d'État ? Commandes publiques aux artistes plasticiens, 1945-1965**
Hottin [Christian] Et Roullier [Clothilde], *Un art d'État ? Commandes publiques aux artistes plasticiens, 1945-1965*, Rennes, PUR, 2017, 257p.
- **Dictionnaire des lycées publics de Bretagne. Geriadur liseoù publik Breizh. Histoire, culture, patrimoine**
BRANCHEREAU, Jean-Pierre, CROIX, Alain, GUYVARCH, Didier, PANFILI, Didier. *Dictionnaire des lycées publics de Bretagne. Geriadur liseoù publik Breizh. Histoire, culture, patrimoine*, Rennes, Presses universitaires de Rennes, 2012, 656 p.

Liens web

- site officiel du lycée. : <https://lyceedelaulne.fr/>

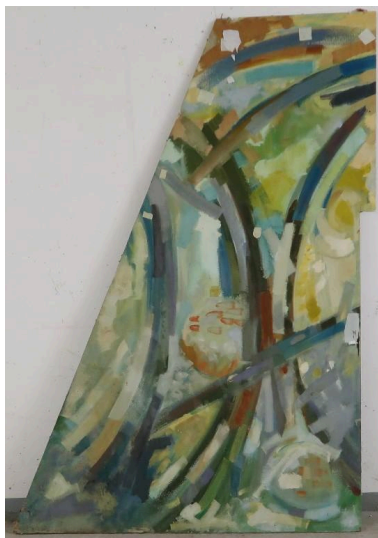
Illustrations



Jean-Claude Carsuzan, "La femme sortant de l'ombre" peinture murale sur panneau de bois, 1969. Vue d'ensemble des quatre panneaux.

Phot. Thierry Goyet

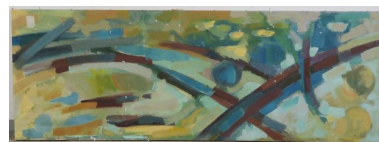
IVR53_20252910166NUCA



Jean-Claude Carsuzan, "Les saisons" peinture murale sur panneau de bois, 1969. Vue d'ensemble du panneau 1/4 de l'une des deux parties.

Phot. Thierry Goyet

IVR53_20252910174NUCA



Jean-Claude Carsuzan, "Les saisons" peinture murale sur panneau de bois, 1969. Vue d'ensemble du panneau 2/4 de l'une des deux parties.

Phot. Thierry Goyet

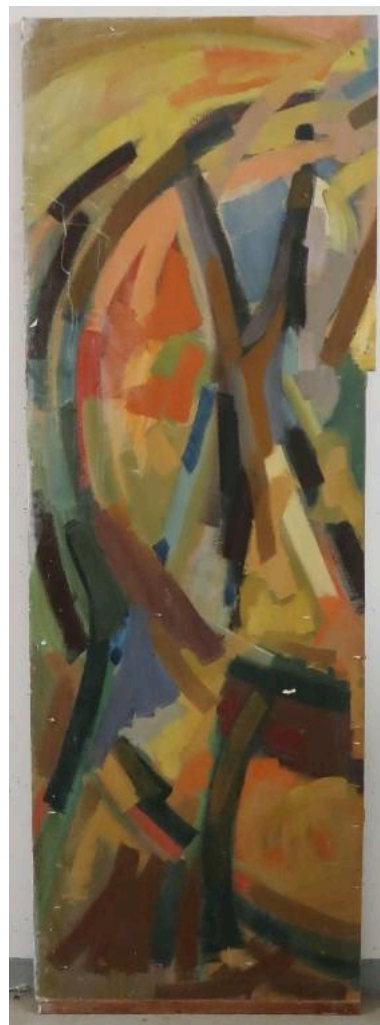
IVR53_20252910163NUCA



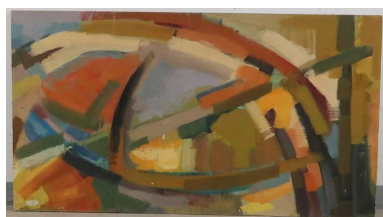
Jean-Claude Carsuzan, "Les saisons"
peinture murale sur panneau de
bois, 1969. Vue d'ensemble du
panneau 3/4 de l'une des deux parties.
Phot. Thierry Goyet
IVR53_20252910164NUCA



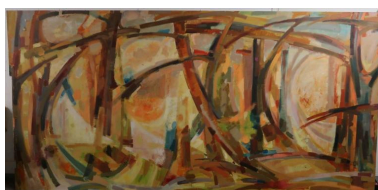
Jean-Claude Carsuzan, "Les saisons"
peinture murale sur panneau de
bois, 1969. Vue d'ensemble du
panneau 4/4 de l'une des deux parties.
Phot. Thierry Goyet
IVR53_20252910165NUCA



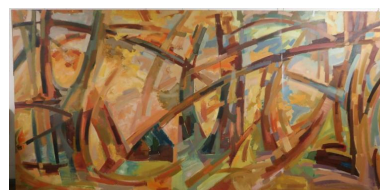
Jean-Claude Carsuzan, "Les saisons"
peinture murale sur panneau de
bois, 1969. Vue d'ensemble du
panneau 1/7 de l'une des deux parties.
Phot. Thierry Goyet
IVR53_20252910167NUCA



Jean-Claude Carsuzan, "Les saisons"
peinture murale sur panneau de
bois, 1969. Vue d'ensemble du
panneau 2/7 de l'une des deux parties.
Phot. Thierry Goyet
IVR53_20252910168NUCA



Jean-Claude Carsuzan, "Les saisons"
peinture murale sur panneau de
bois, 1969. Vue d'ensemble du
panneau 3/7 de l'une des deux parties.
Phot. Thierry Goyet
IVR53_20252910169NUCA



Jean-Claude Carsuzan, "Les saisons"
peinture murale sur panneau de
bois, 1969. Vue d'ensemble du
panneau 4/7 de l'une des deux parties.
Phot. Thierry Goyet
IVR53_20252910170NUCA



Jean-Claude Carsuzan, "Les saisons"
peinture murale sur panneau de
bois, 1969. Vue d'ensemble du
panneau 5/7 de l'une des deux parties.

Phot. Thierry Goyet

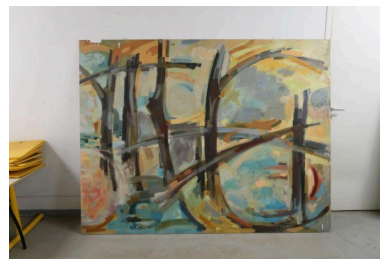
IVR53_20252910171NUCA



Jean-Claude Carsuzan, "Les saisons"
peinture murale sur panneau de
bois, 1969. Vue d'ensemble du
panneau 6/7 de l'une des deux parties.

Phot. Thierry Goyet

IVR53_20252910172NUCA



Jean-Claude Carsuzan, "Les saisons"
peinture murale sur panneau de
bois, 1969. Vue d'ensemble du
panneau 7/7 de l'une des deux parties.

Phot. Thierry Goyet

IVR53_20252910173NUCA

Dossiers liés

Édifice : Lycée agricole et horticole de l'Aulne, rocade de Parc Bihan (Châteaulin) (IA29133672) Bretagne, Finistère, Châteaulin, Rocade de Parc Bihan

Auteur(s) du dossier : Thierry Goyet

Copyright(s) : (c) Région Bretagne



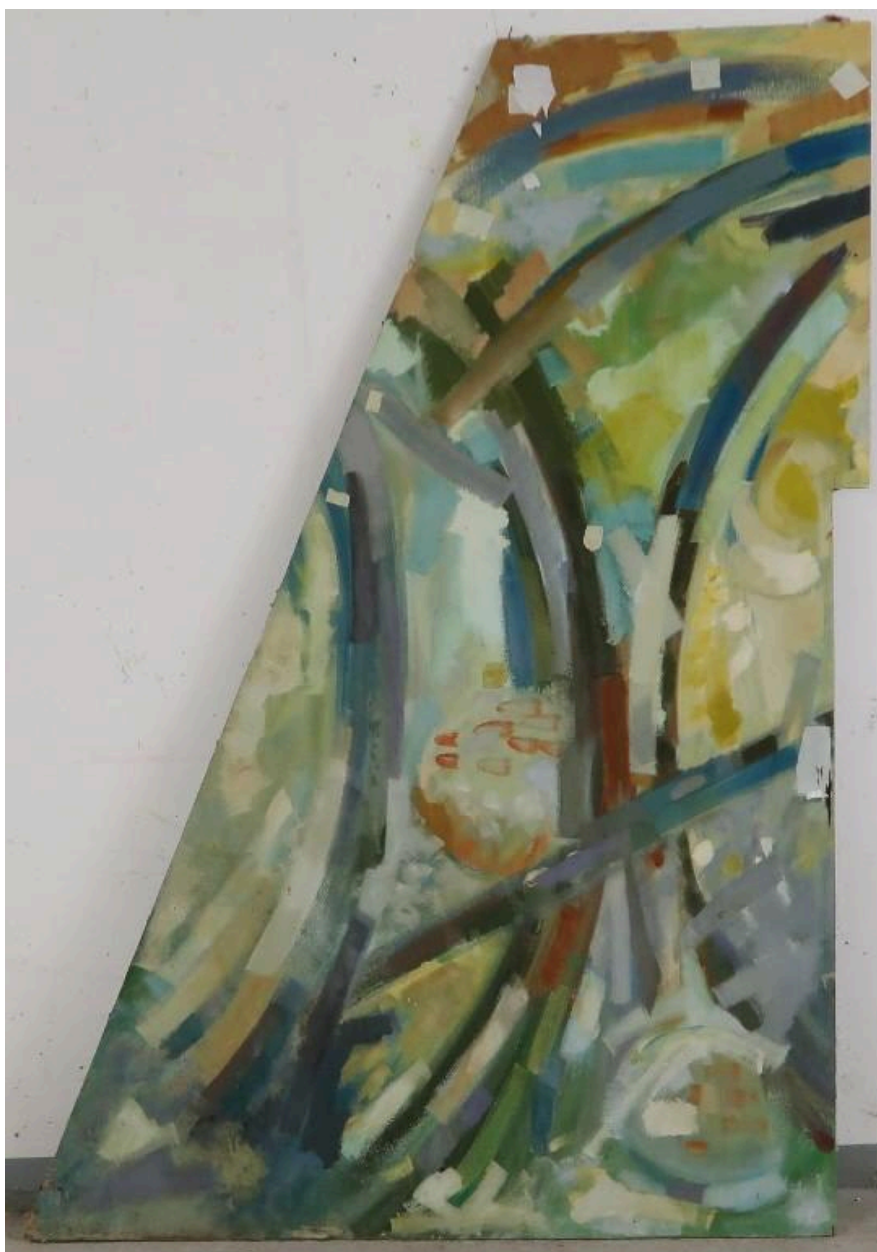
Jean-Claude Carsuzan, "La femme sortant de l'ombre" peinture murale sur panneau de bois, 1969. Vue d'ensemble des quatre panneaux.

IVR53_20252910166NUCA

Auteur de l'illustration : Thierry Goyet

(c) Région Bretagne

reproduction soumise à autorisation du titulaire des droits d'exploitation



Jean-Claude Carsuzan, "Les saisons" peinture murale sur panneau de bois, 1969. Vue d'ensemble du panneau 1/4 de l'une des deux parties.

IVR53_20252910174NUCA

Auteur de l'illustration : Thierry Goyet

(c) Région Bretagne

reproduction soumise à autorisation du titulaire des droits d'exploitation



Jean-Claude Carsuzan, "Les saisons" peinture murale sur panneau de bois, 1969. Vue d'ensemble du panneau 2/4 de l'une des deux parties.

IVR53_20252910163NUCA

Auteur de l'illustration : Thierry Goyet

(c) Région Bretagne

reproduction soumise à autorisation du titulaire des droits d'exploitation



Jean-Claude Carsuzan, "Les saisons" peinture murale sur panneau de bois, 1969. Vue d'ensemble du panneau 3/4 de l'une des deux parties.

IVR53_20252910164NUCA

Auteur de l'illustration : Thierry Goyet

(c) Région Bretagne

reproduction soumise à autorisation du titulaire des droits d'exploitation



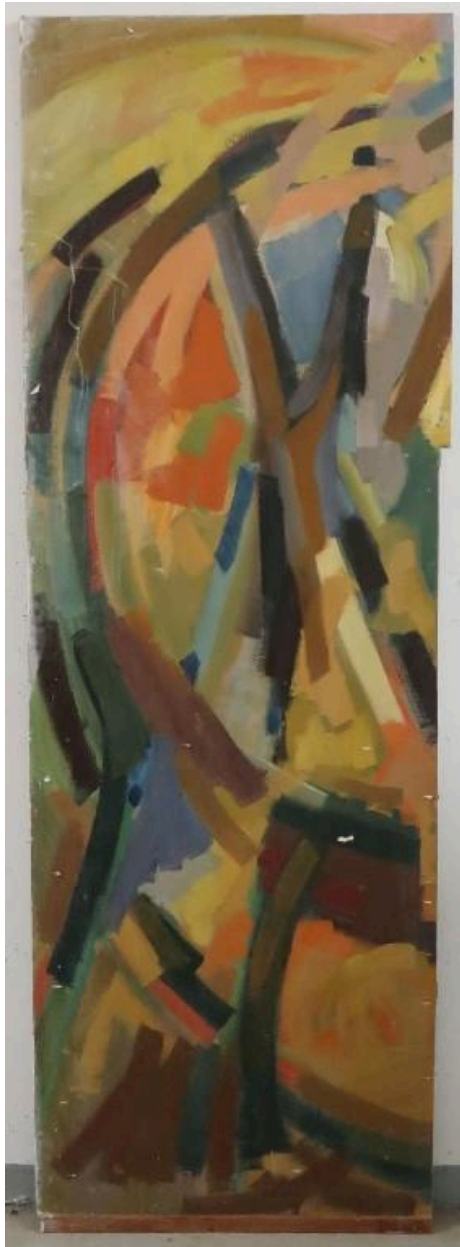
Jean-Claude Carsuzan, "Les saisons" peinture murale sur panneau de bois, 1969. Vue d'ensemble du panneau 4/4 de l'une des deux parties.

IVR53_20252910165NUCA

Auteur de l'illustration : Thierry Goyet

(c) Région Bretagne

reproduction soumise à autorisation du titulaire des droits d'exploitation



Jean-Claude Carsuzan, "Les saisons" peinture murale sur panneau de bois, 1969. Vue d'ensemble du panneau 1/7 de l'une des deux parties.

IVR53_20252910167NUCA

Auteur de l'illustration : Thierry Goyet

(c) Région Bretagne

reproduction soumise à autorisation du titulaire des droits d'exploitation



Jean-Claude Carsuzan, "Les saisons" peinture murale sur panneau de bois, 1969. Vue d'ensemble du panneau 2/7 de l'une des deux parties.

IVR53_20252910168NUCA

Auteur de l'illustration : Thierry Goyet

(c) Région Bretagne

reproduction soumise à autorisation du titulaire des droits d'exploitation



Jean-Claude Carsuzan, "Les saisons" peinture murale sur panneau de bois, 1969. Vue d'ensemble du panneau 3/7 de l'une des deux parties.

IVR53_20252910169NUCA

Auteur de l'illustration : Thierry Goyet

(c) Région Bretagne

reproduction soumise à autorisation du titulaire des droits d'exploitation



Jean-Claude Carsuzan, "Les saisons" peinture murale sur panneau de bois, 1969. Vue d'ensemble du panneau 4/7 de l'une des deux parties.

IVR53_20252910170NUCA

Auteur de l'illustration : Thierry Goyet

(c) Région Bretagne

reproduction soumise à autorisation du titulaire des droits d'exploitation



Jean-Claude Carsuzan, "Les saisons" peinture murale sur panneau de bois, 1969. Vue d'ensemble du panneau 5/7 de l'une des deux parties.

IVR53_20252910171NUCA

Auteur de l'illustration : Thierry Goyet

(c) Région Bretagne

reproduction soumise à autorisation du titulaire des droits d'exploitation



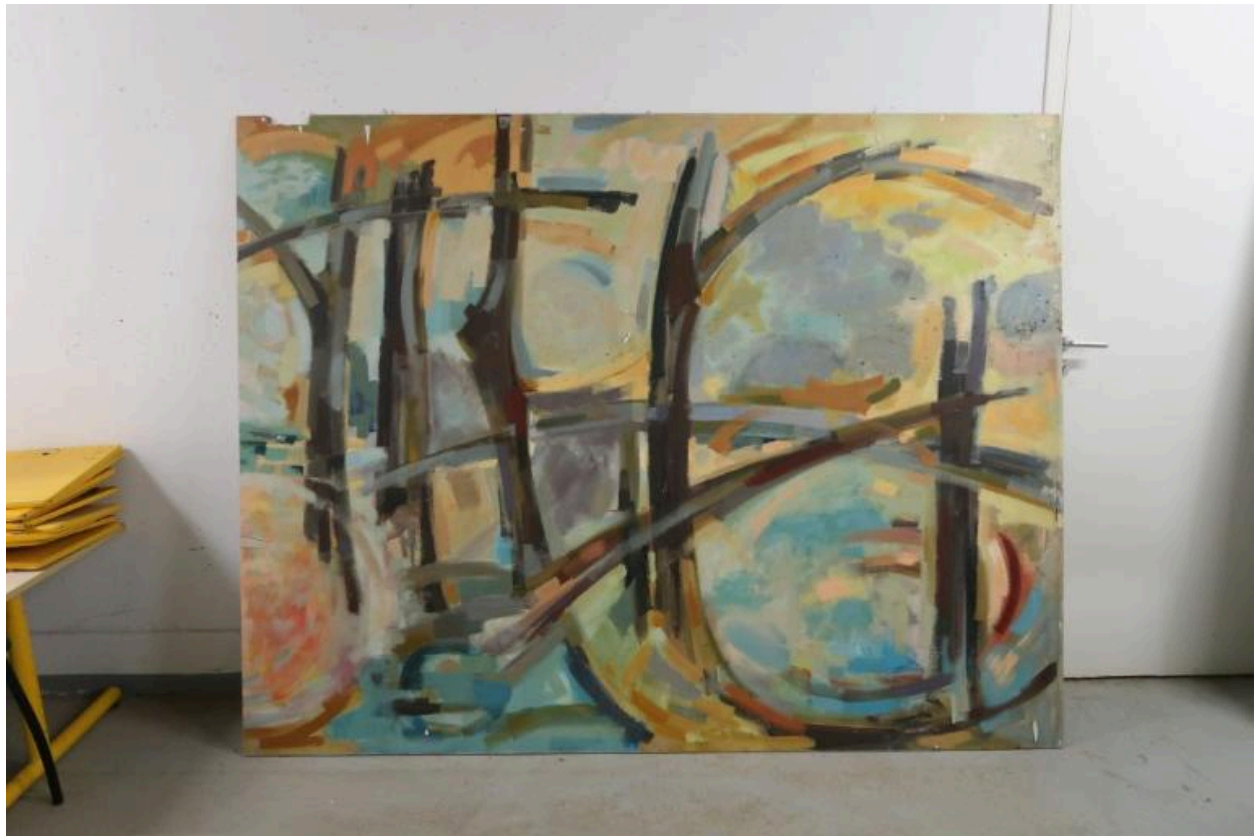
Jean-Claude Carsuzan, "Les saisons" peinture murale sur panneau de bois, 1969. Vue d'ensemble du panneau 6/7 de l'une des deux parties.

IVR53_20252910172NUCA

Auteur de l'illustration : Thierry Goyet

(c) Région Bretagne

reproduction soumise à autorisation du titulaire des droits d'exploitation



Jean-Claude Carsuzan, "Les saisons" peinture murale sur panneau de bois, 1969. Vue d'ensemble du panneau 7/7 de l'une des deux parties.

IVR53_20252910173NUCA

Auteur de l'illustration : Thierry Goyet

(c) Région Bretagne

reproduction soumise à autorisation du titulaire des droits d'exploitation