

Bretagne, Ille-et-Vilaine
Rives-du-Couesnon
Vendel

Prieuré Saint-Martin, église paroissiale de bénédictins (Vendel fusionnée en Rives-du-Couesnon en 2019)

Références du dossier

Numéro de dossier : IA00130920

Date de l'enquête initiale : 1994

Date(s) de rédaction : 1994

Cadre de l'étude : enquête thématique départementale Inventaire des églises et chapelles d'Ille-et-Vilaine

Degré d'étude : étudié

Désignation

Dénomination : prieuré, église paroissiale

Genre du destinataire : de bénédictins

Vocable : Saint-Martin

Compléments de localisation

commune fusionnée après inventaire Commune inventoriée sous le nom de Vendel

Milieu d'implantation : en village

Références cadastrales : 1982, A, 499

Historique

Eglise priorale fondée au 11e siècle par l'abbaye de Saint-Florent d'Anjou. La nef et le choeur conservent une charpente sur poteaux de bois que l'on peut faire remonter au 14e siècle. La chapelle sud peut dater du 16e siècle, sur son mur intérieur ouest a été dégagée une litre funéraire, en témoigne l'inscription portée : CETTE PARTIE DE LITRE FUNERAIRE FUT DECOUVERTE SOUS LE BADIGEON EN MAI 1924, LES ARMOIRIES SONT DE CHARLES DE LA BELINAYE SEIGNEURS DE LA PAROISSE DE VENDEL EPOUX DE MARIE DE BEAUCE MORT EN 1746. La chapelle nord qui lui fait pendant et forme transept a été construite en 1782. La façade ouest est reprise en 1840 (porte la date sur le bandeau horizontal) puis l'église est agrandie d'une sacristie vers l'est en 1857, par l'architecte Jourdin.

Période(s) principale(s) : 14e siècle, 16e siècle, 4e quart 18e siècle, milieu 19e siècle

Dates : 1776 (daté par travaux historiques), 1782 (daté par travaux historiques), 1840 (porte la date), 1857 (daté par travaux historiques)

Auteur(s) de l'oeuvre : Jourdin (architecte, attribution par travaux historiques)

Description

Lambris de couverture, clocher médian, chevet plat, sacristie accolée au chevet.

Éléments descriptifs

Matériau(x) du gros-oeuvre, mise en oeuvre et revêtement : grès ; granite ; moellon ; appareil mixte

Matériau(x) de couverture : ardoise

Couvrements : lambris de couverture

Typologies et état de conservation

Typologies : clocher médian ; chevet plat ; sacristie accolée au chevet

Décor

Techniques : peinture, sculpture

Représentations : armoiries

Statut, intérêt et protection

Intérêt de l'œuvre : à signaler

Éléments remarquables : charpente

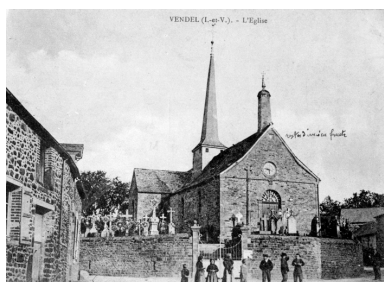
Statut de la propriété : propriété publique

Annexe 1

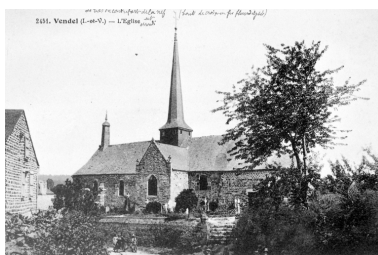
19933500945X : AD, Ile-et-Vilaine, 6Fi.

19933500946X : AD, Ile-et-Vilaine, 6Fi.

Illustrations



Elévation Ouest : vue générale
(Carte postale ancienne, AD35 : 6Fi)
Phot. Guy Artur, Phot.
Norbert Lambart
IVR53_19933500945X



Elévation Sud : vue générale (Carte
postale ancienne, AD35 : 6Fi)
Phot. Guy Artur, Phot.
Norbert Lambart
IVR53_19933500946X



Elévation Ouest : vue générale
Phot. Bernard Bègne, Phot. M. Loyon
IVR53_19933500683X



Elévation Sud : vue générale
Phot. Bernard Bègne, Phot. M. Loyon
IVR53_19933500684X



Elévation Est : vue générale
Phot. Bernard Bègne, Phot. M. Loyon
IVR53_19933500685X



Elévation Nord : vue générale
Phot. Bernard Bègne, Phot. M. Loyon
IVR53_19933500686X



Elévation Ouest,
horloge : vue générale
Phot. Bernard Bègne, Phot. M. Loyon
IVR53_19933500689X



Intérieur : vue générale
vers le chœur.
Phot. Bernard Bègne, Phot. M. Loyon
IVR53_19933500687X



Intérieur : vue générale
vers le chœur.
Phot. Bernard Bègne, Phot. M. Loyon
IVR53_19953500297VA



Intérieur, nef : vue générale.
Phot. Bernard Bègne, Phot. M. Loyon
IVR53_19933500688X

Dossiers liés

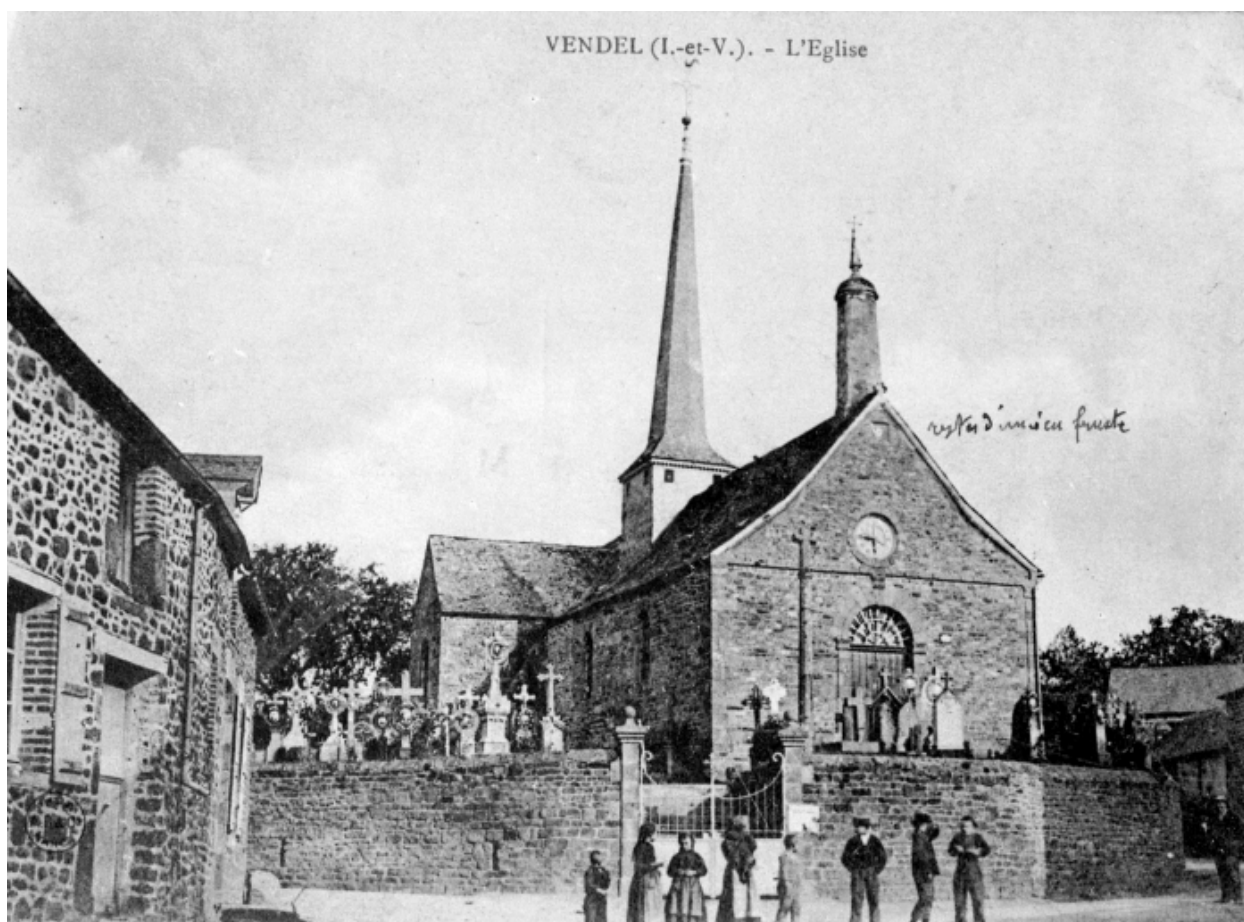
Dossiers de synthèse :

Les églises et chapelles d'Ile-et-Vilaine (IA00131084)

Oeuvre(s) contenue(s) :

Auteur(s) du dossier : Isabelle Barbedor, Véronique Orain

Copyright(s) : (c) Inventaire général ; (c) Conseil général d'Ile-et-Vilaine



Elévation Ouest : vue générale (Carte postale ancienne, AD35 : 6Fi)

IVR53_19933500945X

Auteur de l'illustration : Guy Artur, Auteur de l'illustration : Norbert Lambart

(c) Inventaire général, ADAGP

reproduction soumise à autorisation du titulaire des droits d'exploitation



Elévation Sud : vue générale (Carte postale ancienne, AD35 : 6Fi)

IVR53_19933500946X

Auteur de l'illustration : Guy Artur, Auteur de l'illustration : Norbert Lambart

(c) Inventaire général, ADAGP

reproduction soumise à autorisation du titulaire des droits d'exploitation



Elévation Ouest : vue générale

IVR53_19933500683X

Auteur de l'illustration : Bernard Bègne, Auteur de l'illustration : M. Loyon

(c) Inventaire général, ADAGP

reproduction soumise à autorisation du titulaire des droits d'exploitation



Elévation Sud : vue générale

IVR53_19933500684X

Auteur de l'illustration : Bernard Bègne, Auteur de l'illustration : M. Loyon

(c) Inventaire général, ADAGP

reproduction soumise à autorisation du titulaire des droits d'exploitation



Elévation Est : vue générale

IVR53_19933500685X

Auteur de l'illustration : Bernard Bègne, Auteur de l'illustration : M. Loyon

(c) Inventaire général, ADAGP

reproduction soumise à autorisation du titulaire des droits d'exploitation



Elévation Nord : vue générale

IVR53_19933500686X

Auteur de l'illustration : Bernard Bègne, Auteur de l'illustration : M. Loyon

(c) Inventaire général, ADAGP

reproduction soumise à autorisation du titulaire des droits d'exploitation



Elévation Ouest, horloge : vue générale

IVR53_19933500689X

Auteur de l'illustration : Bernard Bègne, Auteur de l'illustration : M. Loyon

(c) Inventaire général, ADAGP

reproduction soumise à autorisation du titulaire des droits d'exploitation



Intérieur : vue générale vers le chœur.

IVR53_19933500687X

Auteur de l'illustration : Bernard Bègne, Auteur de l'illustration : M. Loyon

(c) Inventaire général, ADAGP

reproduction soumise à autorisation du titulaire des droits d'exploitation



Intérieur : vue générale vers le chœur.

IVR53_19953500297VA

Auteur de l'illustration : Bernard Bègne, Auteur de l'illustration : M. Loyon

(c) Inventaire général, ADAGP

reproduction soumise à autorisation du titulaire des droits d'exploitation



Intérieur, nef : vue générale.

IVR53_19933500688X

Auteur de l'illustration : Bernard Bègne, Auteur de l'illustration : M. Loyon

(c) Inventaire général, ADAGP

reproduction soumise à autorisation du titulaire des droits d'exploitation