

Bretagne, Ille-et-Vilaine  
La Guerche-de-Bretagne  
le Temple

## Château du Temple (La Guerche-de-Bretagne)

### Références du dossier

Numéro de dossier : IA35034793

Date de l'enquête initiale : 2004

Date(s) de rédaction : 2004

Cadre de l'étude : inventaire préliminaire La Guerche-de-Bretagne, enquête thématique régionale Inventaire des châteaux du 19e siècle en Bretagne

Degré d'étude : recensé

### Désignation

Dénomination : château

### Compléments de localisation

Milieu d'implantation : en écart

Références cadastrales : 1998, AS

### Historique

D'après la tradition orale, ce château aurait été construit vers 1805, cependant, il ne figure pas sur le cadastre achevé en 1827. Ainsi, sa construction remonte plutôt aux années 1830. En effet, il présente les caractéristiques de l'architecture néoclassique : lucarnes à frontons triangulaires et semi-circulaires... Selon la tradition orale, seul le bâtiment situé à l'ouest existait à l'origine, il s'agissait donc d'un bâtiment quadrangulaire possédant une façade percée de cinq travées. Le pavillon et l'aile sud ont été ajoutés peu de temps après. En effet, le décor de ces deux parties est relativement homogène. La façade ouest a subi quelques modifications postérieures, telles l'ajout d'un bow-window.

Période(s) principale(s) : 1ère moitié 19e siècle

### Description

Ce château est enduit et couvert d'ardoise. Les encadrements de baies et les chaînages d'angle sont en granite. Il possède un plan en "L", en effet, à l'angle sud-ouest, il existe une tour carrée couverte d'un toit en pavillon. A l'arrière de cette tour, se trouve une aile en retour d'équerre. Le comble à surcroît est percé de lucarnes en tufeau à frontons triangulaires et semi circulaires. Les toit à croupes et en pavillon sont couverts d'ardoise et surmontés d'épis de faitage.

### Éléments descriptifs

Matériau(x) du gros-oeuvre, mise en oeuvre et revêtement : granite ; enduit

Matériau(x) de couverture : ardoise

### Statut, intérêt et protection

Statut de la propriété : propriété privée

### Références documentaires

#### Documents figurés

-

**La GUERCHE-de-BRETAGNE (I.-et-V.). Château du Temple.** Carte postale, La Guerche : [s.n.], cliché Touin-Guiné, [s.d.]. (A.D. Ille-et-Vilaine : 6 Fi).

- **La GUERCHE-DE-BRETAGNE. Château du Temple.** Carte postale, Pouancé : [s.n.], cliché G. Drouard, [s.d.]. (A.D. Ille-et-Vilaine : 6 Fi).
- **La Guerche-de-Bretagne (Ille-et-Vilaine). Le Château du Temple.** Carte postale, Rennes : Mary-Rousselière, édit., [s.d.]. (A.D. Ille-et-Vilaine : 6 Fi).
- **LA BRETAGNE. LA GUERCHE DE BRETAGNE (Ille-&-Vil.). Parc du Château du Temple.** Carte postale, [s.l. ; s.n. ; s.d.]. (A.D. Ille-et-Vilaine : 6 Fi).

## Bibliographie

- **Le département d'Ille-et-Vilaine, Histoire, Archéologie, Monuments.**  
BANEAT, Paul. **Le département d'Ille-et-Vilaine, Histoire, Archéologie, Monuments.** Rennes : J. Larcher, 1929.  
p. 147  
Région Bretagne (Service de l'Inventaire du patrimoine culturel)
- **La Guerche hier et aujourd'hui. Images de la ville du début du siècle à 1989**  
**La Guerche hier et aujourd'hui. Images de la ville du début du siècle à 1989.** La Guerche de Bretagne : Patrimoine et Culture en Pays Guerchais, Mairie de La Guerche, 1990.  
p. 84
- **Dictionnaire historique et géographique de la province de Bretagne.**  
OGÉE, Jean-Baptiste. **Dictionnaire historique et géographique de la province de Bretagne.** Nlle éd. [1778-1780] rev. et augm. Rennes : Molliex, 1845.

## Données complémentaires

### Données complémentaires architecture IP35

Données complémentaires architecture IP35 : inventaire préliminaire des communes du département d'Ille-et-Vilaine

HYPOI	sans objet
MURS1	enduit ; granite
SCLE1	1ère moitié 19e siècle
IAUT	sans objet
ICHR	typicum
IESP	typicum
ICONTX	intégré
SEL	sélection requise

## Illustrations



Vue ouest du château sur  
une carte postale ancienne  
Repro. Guy Artur,  
Repro. Norbert Lambart  
IVR53\_19883500269XB



Le château sur une carte  
postale du début du 20e siècle  
Phot. Sabrina Dalibard  
IVR53\_20043519048NUC



Le château sur une carte  
postale du début du 20e siècle  
Phot. Sabrina Dalibard  
IVR53\_20043519049NUC



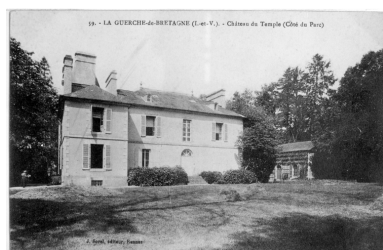
Le château sur une carte  
postale du début du 20e siècle  
Phot. Sabrina Dalibard  
IVR53\_20043519050NUC



Le parc du château sur une carte  
postale du début du 20e siècle  
Phot. Sabrina Dalibard  
IVR53\_20043519051NUC



Le château du Temple sur une  
carte postale du début du 20e siècle  
Repro. Guy Artur,  
Repro. Norbert Lambart  
IVR53\_19883500270XB



Le château côté parc sur  
une carte postale ancienne  
Repro. Guy Artur,  
Repro. Norbert Lambart  
IVR53\_19883500271XB



Vue générale sud  
Phot. Sabrina Dalibard  
IVR53\_20043519212NUCA



Vue sud  
Phot. Sabrina Dalibard  
IVR53\_20043519213NUCA



Vue ouest  
Phot. Sabrina Dalibard  
IVR53\_20043519214NUCA



Vue ouest du château du Temple  
Phot. Guy Artur, Phot.  
Norbert Lambart  
IVR53\_19943502611ZA

## Dossiers liés

### Dossiers de synthèse :

Les châteaux du 19e siècle en Bretagne (IA35046224)

Les châteaux et les manoirs sur la commune de La Guerche-de-Bretagne (IA35034758) Bretagne, Ille-et-Vilaine, La Guerche-de-Bretagne

**Oeuvre(s) contenue(s) :**

**Oeuvre(s) en rapport :**

Ecart du Temple (La Guerche-de-Bretagne) (IA35034795) Bretagne, Ille-et-Vilaine, La Guerche-de-Bretagne, le Temple

Auteur(s) du dossier : Sabrina Dalibard, Stéphanie Ménard, Elise Lauranceau

Copyright(s) : (c) Inventaire général



Vue ouest du château sur une carte postale ancienne

IVR53\_19883500269XB

Auteur de l'illustration (reproduction) : Guy Artur, Auteur de l'illustration (reproduction) : Norbert Lambart

Technique de relevé : relevé manuel ;

(c) Inventaire général, ADAGP

reproduction soumise à autorisation du titulaire des droits d'exploitation



Le château sur une carte postale du début du 20e siècle

IVR53\_20043519048NUC

Auteur de l'illustration : Sabrina Dalibard

(c) Inventaire général, ADAGP

reproduction soumise à autorisation du titulaire des droits d'exploitation



Le château sur une carte postale du début du 20e siècle

IVR53\_20043519049NUC

Auteur de l'illustration : Sabrina Dalibard

(c) Inventaire général, ADAGP

reproduction soumise à autorisation du titulaire des droits d'exploitation



Le château sur une carte postale du début du 20e siècle

IVR53\_20043519050NUC

Auteur de l'illustration : Sabrina Dalibard

(c) Inventaire général, ADAGP

reproduction soumise à autorisation du titulaire des droits d'exploitation



Le parc du château sur une carte postale du début du 20e siècle

IVR53\_20043519051NUC

Auteur de l'illustration : Sabrina Dalibard

(c) Inventaire général, ADAGP

reproduction soumise à autorisation du titulaire des droits d'exploitation



Le château du Temple sur une carte postale du début du 20e siècle

IVR53\_19883500270XB

Auteur de l'illustration (reproduction) : Guy Artur, Auteur de l'illustration (reproduction) : Norbert Lambart

(c) Inventaire général, ADAGP

reproduction soumise à autorisation du titulaire des droits d'exploitation



Le château côté parc sur une carte postale ancienne

IVR53\_19883500271XB

Auteur de l'illustration (reproduction) : Guy Artur, Auteur de l'illustration (reproduction) : Norbert Lambart

(c) Inventaire général, ADAGP

reproduction soumise à autorisation du titulaire des droits d'exploitation



Vue générale sud

IVR53\_20043519212NUCA

Auteur de l'illustration : Sabrina Dalibard

(c) Inventaire général, ADAGP

reproduction soumise à autorisation du titulaire des droits d'exploitation



Vue sud

IVR53\_20043519213NUCA

Auteur de l'illustration : Sabrina Dalibard

(c) Inventaire général, ADAGP

reproduction soumise à autorisation du titulaire des droits d'exploitation



Vue ouest

IVR53\_20043519214NUCA

Auteur de l'illustration : Sabrina Dalibard

(c) Inventaire général, ADAGP

reproduction soumise à autorisation du titulaire des droits d'exploitation



Vue ouest du château du Temple

IVR53\_19943502611ZA

Auteur de l'illustration : Guy Artur, Auteur de l'illustration : Norbert Lambart

(c) Inventaire général, ADAGP

reproduction soumise à autorisation du titulaire des droits d'exploitation