

Bretagne, Ille-et-Vilaine
Saint-Malo
Le Naye

Batterie d'artillerie antiaérienne lourde du Naye, terre-plein du Naye (Saint-Malo)

Références du dossier

Numéro de dossier : IA35132919
Date de l'enquête initiale : 2026
Date(s) de rédaction : 2026
Cadre de l'étude : enquête thématique régionale Inventaire des héritages militaires en Bretagne
Degré d'étude : étudié

Désignation

Dénomination : batterie, ensemble fortifié, blockhaus

Compléments de localisation

Milieu d'implantation : isolé
Références cadastrales : CR, 13

Historique

Période(s) secondaire(s) : 2e quart 20e siècle
Dates : 1943 (daté par travaux historiques)
Auteur(s) de l'oeuvre : Organisation Todt (maître d'oeuvre, attribution par travaux historiques)

Description

Éléments descriptifs

Matériau(x) du gros-oeuvre, mise en oeuvre et revêtement : béton, béton armé
Matériau(x) de couverture : béton en couverture

Typologies et état de conservation

État de conservation : état moyen, vestiges

Décor

Techniques : peinture

Statut, intérêt et protection

Intérêt de l'oeuvre : vestiges de guerre, à signaler
Éléments remarquables : blockhaus
Statut de la propriété : propriété de la région

Références documentaires

Documents d'archive

- **Rapport Pinczon du Sel sur les installations du Mur de l'Atlantique (1946-1949). "Le Mur de l'Atlantique. Livre IV : du Mont Saint-Michel à la Laïta"** (collection : Service Historique de la Défense du Château de Vincennes)
Rapport Pinczon du Sel sur les installations du Mur de l'Atlantique (1946-1949). "**Le Mur de l'Atlantique. Livre IV : du Mont Saint-Michel à la Laïta**" (collection : Service Historique de la Défense du Château de Vincennes). Texte en liasse ; plans et photographies.
<https://www.memoiredeshommes.defense.gouv.fr/arts-sciences-militaires/batiments-militaires/rapport-pinczon-du-sel-sur-les-installations-du-mur-de-latlantique>
Service Historique de la Défense du Château de Vincennes : SHDMV MV 2DOC 3

Documents figurés

- **Collection de plans et coupes de bunkers**
ASSOCIATION GERFAUT 29. MOIGNEZ, Christian. **Collection de plans et coupes de bunkers.**

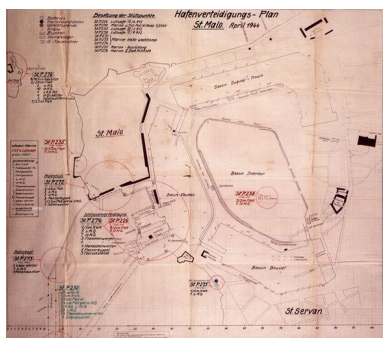
Bibliographie

- **Des bunkers et des hommes. Fresques et inscriptions du Mur de l'Atlantique [2004]**
DURRIEU, Alain. **Des bunkers et des hommes. Fresques et inscriptions du Mur de l'Atlantique.** AndréSy : Alain Durrieu auteur - éditeur , 2004, 208 p.
p. 175
- **Atlantikwall-Typenheft. Atlantic Wall typology. Typologie du Mur de l'Atlantique [2008]**
ROLF, Rudi. **Atlantikwall-Typenheft. Atlantic Wall typology. Typologie du Mur de l'Atlantique.** Middelburg, PRAK publishing, 2008, 432 p.
p. 377

Liens web

- Extrait du rapport Pinczon du Sel (plan n° 5/IV) : https://www.memoiredeshommes.defense.gouv.fr/consultation-inventaire?arko_default_66b0ec7881abb--modeRestit=arko_default_66b0ed47415e5&arko_default_66b0ec7881abb--ficheFocus=arko_fiche_669ed2bcd3062&arko_default_66b0ec7881abb--filtreGroupes%5Bop%5D=AND&arko_default_66b0ec7881abb--filtreGroupes%5Bmode%5D=simple&arko_default_66b0ec7881abb--filtreGroupes%5Bgroupes%5D%5B0%5D%5B_parentEntityRef%5D%5B%5D=eadir-57
- Extrait du rapport Pinczon du Sel (plan n° 10/IV) : https://www.memoiredeshommes.defense.gouv.fr/consultation-inventaire?arko_default_66b0ec7881abb--modeRestit=arko_default_66b0ed47415e5&arko_default_66b0ec7881abb--ficheFocus=arko_fiche_669ed2bcd3062&arko_default_66b0ec7881abb--filtreGroupes%5Bop%5D=AND&arko_default_66b0ec7881abb--filtreGroupes%5Bmode%5D=simple&arko_default_66b0ec7881abb--filtreGroupes%5Bgroupes%5D%5B0%5D%5B_parentEntityRef%5D%5B%5D=eadir-57

Illustrations

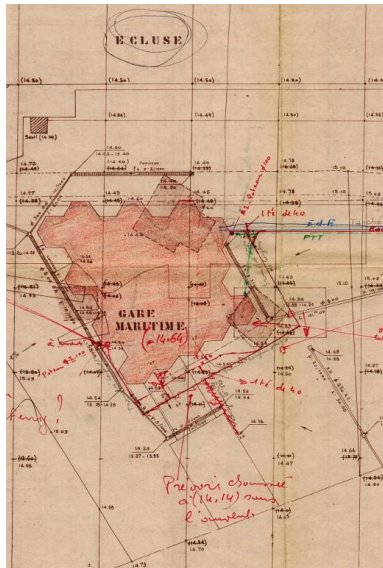


Plan du terre-plein du Naye, vers 1975. En rouge : limite du terre-plein de l'écluse avant travaux de construction du terre-plein nord



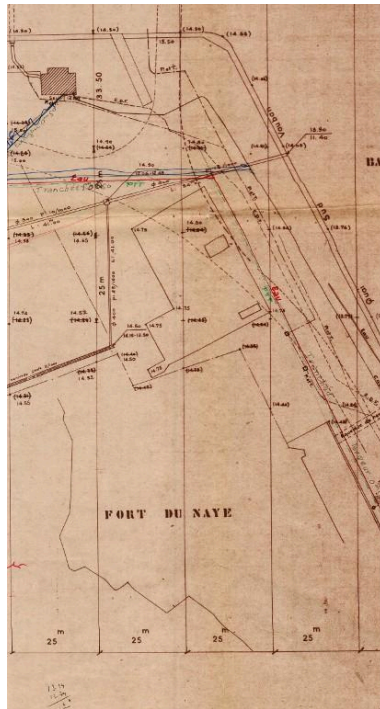
Détail du plan du terre-plein du Naye, 27 novembre 1975. Sous l'emprise de la gare maritime colorée en rouge sont figurés en brun trois bunkers appartenant à la batterie antiaérienne lourde du Naye ; à droite figurent l'emprise de deux autres bunkers
Repro. Guillaume Lécueillier
IVR53_20263510205NUCA

Plan de la défense du port de Saint-Malo (Hafenverteidigung - Plan), avril 1944
 Phot. Auteur inconnu
 IVR53_20052903052NUCA

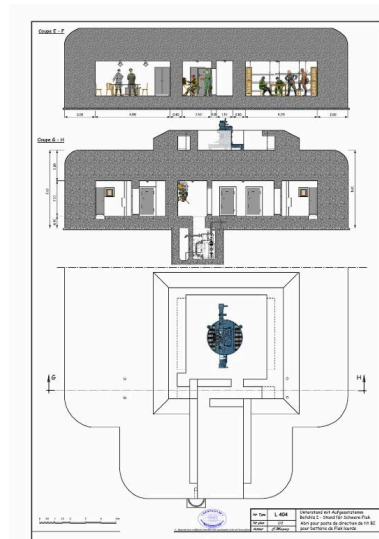


Détail du plan du terre-plein du Naye, 27 novembre 1975. Sous l'emprise de la gare maritime colorée en rouge sont figurés en brun trois bunkers appartenant à la batterie antiaérienne lourde du Naye
 Repr. Guillaume Lécueillier
 IVR53_20263510206NUCA

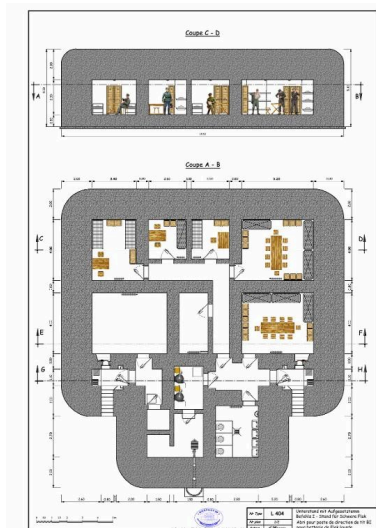
du port des Sablons. En vert : limite des extractions de sable effectué par la Ville de Saint-Malo
 Repr. Guillaume Lécueillier
 IVR53_20263510210NUCA



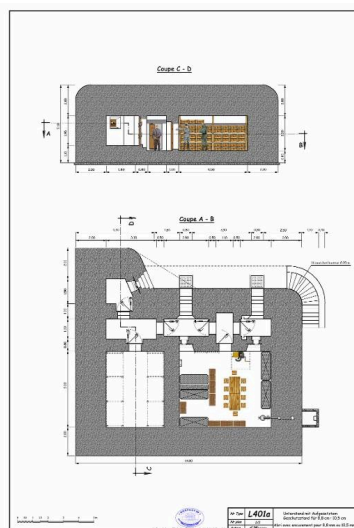
Détail du plan du terre-plein du Naye, 27 novembre 1975. A l'est de la gare maritime figure l'emprise de deux bunkers ; au sud-est figure l'emprise du fort du Naye
 Repr. Guillaume Lécueillier
 IVR53_20263510207NUCA



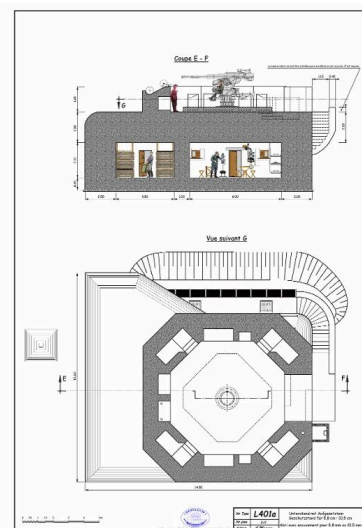
Plan et coupes d'un bunker-poste de direction de tir de type L 404 pour batterie antiaérienne lourde (Unterstand mit Befehls Stand, schwere Flak)
 Dess. Christian Moignez
 IVR53_20263510111NUDA



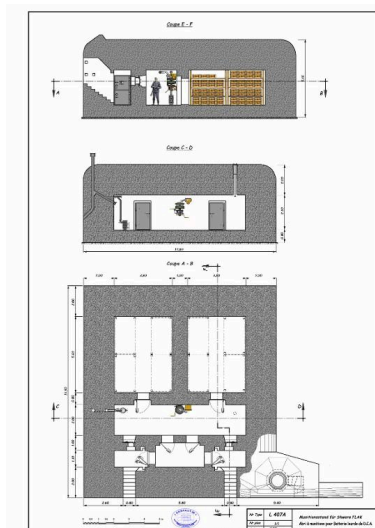
Plan et coupe d'un bunker-poste de direction de tir de type L 404 pour batterie antiaérienne lourde (Unterstand mit Befehls Stand, schwere Flak)
 Dess. Christian Moignez
 IVR53_20263510110NUDA



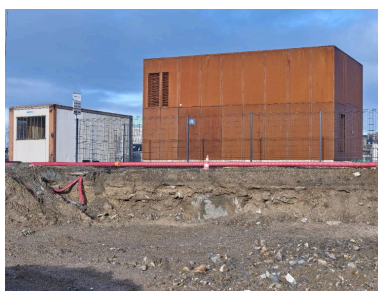
Plan et coupe d'un bunker-abri-magasin de munitions de type L 401a avec cuve pour canon antiaérien de 10,5 cm (Unterstand mit aufgesetztem Geschützstand für 8,8/10,5 cm Flak)
 Dess. Christian Moignez
 IVR53_20263510107NUDA



Plans et coupes d'un bunker-abri-magasin de munitions de type L 401a avec cuve pour canon antiaérien de 10,5 cm (Unterstand mit aufgesetztem Geschützstand für 8,8/10,5 cm Flak)
 Dess. Christian Moignez
 IVR53_20263510108NUDA



Plan et coupes d'un bunker-abri-magasin de munitions de type L 407a pour batterie antiaérienne (Munitionsstand für 8,8 oder 10,5 cm Flak)
Dess. Christian Moignez
IVR53_20263510106NUDA



Vue de situation depuis le sud du bunker-abri-magasin de munitions de type L 401a avec cuve pour canon antiaérien (II) (couverture photographique du 22 janvier 2026)
Phot. Bernard Bègne
IVR53_20263500074NUCA



Vue est du bunker-abri-magasin de munitions de type L 401a avec cuve pour canon antiaérien (III) (couverture photographique du 17 décembre 2025). Au premier plan à gauche, le quai de l'avant-port de Saint-Servan : il est construit en maçonnerie de pierre de taille de granite
Phot. Guillaume Lécullier
IVR53_20263510056NUCA



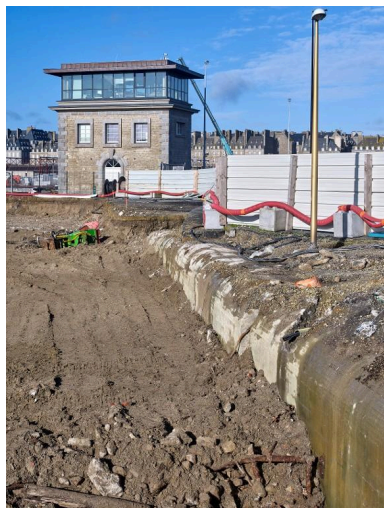
Vue nord-est du bunker-abri-magasin de munitions de type L 401a avec cuve pour canon antiaérien (III) (couverture photographique du 22 janvier 2026).
A gauche, les vestiges du quai de l'avant-port de Saint-Servan
Phot. Bernard Bègne
IVR53_20263500071NUCA



Vue des restes d'un livre écrit en allemand collecté dans le bunker-abri-magasin de munitions de type L 401a avec cuve pour canon antiaérien (III) par le Département des recherches archéologiques subaquatiques et sous-marines (couverture photographique du 22 janvier 2026)
Phot. Bernard Bègne
IVR53_20263500090NUCA



Phot. Bernard Bègne
IVR53_20263500063NUCA



Vue de situation depuis le sud-est du bunker-abri antiaérien (couverture photographique du 22 janvier 2026). Sur la dalle de couverture du bunker passe la chaussée Éric Tabarly. En arrière-plan, le poste de commande de l'écluse du Naye
Phot. Bernard Bègne
IVR53_20263500098NUCA

Dossiers liés

Oeuvre(s) contenue(s) :

Oeuvre(s) en rapport :

Ensemble fortifié dit Festung Saint-Malo (IA35040972) Bretagne, Ille-et-Vilaine, Saint-Malo

Bunker-abri-magasin de munitions de type L 401a avec cuve pour canon antiaérien (II) (dossier en cours), sous le transformateur électrique, terre-plein du Naye (Saint-Malo) (IA35132912) Bretagne, Ille-et-Vilaine, Saint-Malo, Le Naye

Bunker-abri-magasin de munitions de type L 401a avec cuve pour canon antiaérien (III) (dossier en cours), terre-plein du Naye (Saint-Malo) (IA35132908) Bretagne, Ille-et-Vilaine, Saint-Malo, Le Naye

Bunker-abri-magasin de munitions de type L 401a avec cuve pour canon antiaérien (IV) (dossier en cours), terre-plein du Naye (Saint-Malo) (IA35132914) Bretagne, Ille-et-Vilaine, Saint-Malo, Le Naye

Bunker-abri-magasin de munitions de type L 407a (dossier en cours), terre-plein du Naye (Saint-Malo) (IA35132909) Bretagne, Ille-et-Vilaine, Saint-Malo, Le Naye

Bunker-cuve pour canon antiaérien de 2 cm (dossier en cours), terre-plein du Naye (Saint-Malo) (IA35132913) Bretagne, Ille-et-Vilaine, Saint-Malo, Le Naye

Bunker-poste de direction de tir de type L 404, terre-plein du Naye (Saint-Malo) (IA35132915) Bretagne, Ille-et-Vilaine, Saint-Malo, Le Naye

Batterie d'artillerie de Tremet puis batterie d'artillerie antiaérienne fixe de la Marine, Pointe de Tremet (Roscanvel) (IA29001326) Bretagne, Finistère, Roscanvel, Pointe de Tremet

Batterie d'artillerie antiaérienne lourde Rossitten (Lo 302), Le Cosquéric (Ploemeur) (IA56132458) Bretagne, Morbihan, Ploemeur, Le Cosquéric, rue de l'Aérogare

Bunker-abri antiaérien (dossier en cours), sous la chaussée Éric Tabarly (Saint-Malo) (IA35132910) Bretagne, Ille-et-Vilaine, Saint-Malo, Le Naye

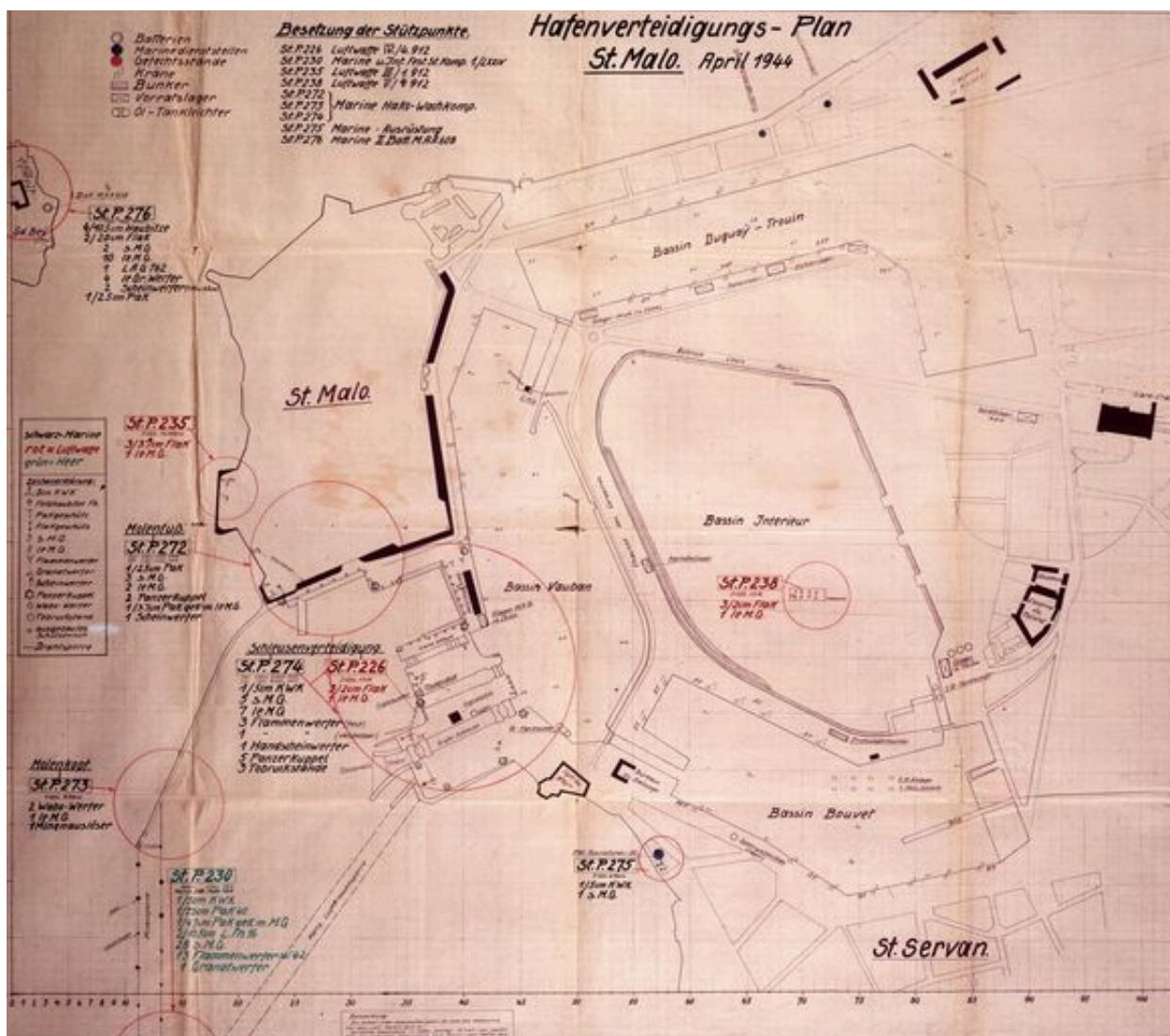
Bunker de type 67 pour tourelle de char de combat (Ra 272) (dossier en cours), esplanade de la Bourse (Saint-Malo) (IA35132916) Bretagne, Ille-et-Vilaine, Saint-Malo, Esplanade de la Bourse

Fort du Naye (dossier en cours), Le Naye (Saint-Malo) (IA35132907) Bretagne, Ille-et-Vilaine, Saint-Malo, Le Naye

Digue et cale de l'avant-port de Saint-Servan (dossier en cours), terre-plein du Naye (Saint-Malo) (IA35132911) Bretagne, Ille-et-Vilaine, Saint-Malo, Le Naye

Auteur(s) du dossier : Guillaume Lécueillier

Copyright(s) : (c) Région Bretagne



Plan de la défense du port de Saint-Malo (Hafenverteidigungs - Plan), avril 1944

Référence du document reproduit :

- **Collection Troussel**
Collection Troussel à Carantec.

IVR53_20052903052NUCA

Auteur de l'illustration : Auteur inconnu

(c) Bundesarchiv

reproduction soumise à autorisation du titulaire des droits d'exploitation



Plan du terre-plein du Naye, vers 1975. En rouge : limite du terre-plein de l'écluse avant travaux de construction du terre-plein nord du port des Sablons. En vert : limite des extractions de sable effectuéé par la Ville de Saint-Malo

Référence du document reproduit :

- **Archives du port de Saint-Malo**
Archives du port de Saint-Malo.
Région Bretagne, antenne portuaire (Saint-Malo) : Grande liasse non classée

IVR53_20263510210NUCA

Auteur de l'illustration (reproduction) : Guillaume Lécueillier

Date de prise de vue : 2026

(c) Région Bretagne

reproduction soumise à autorisation du titulaire des droits d'exploitation



Détail du plan du terre-plein du Naye, 27 novembre 1975. Sous l'emprise de la gare maritime colorée en rouge sont figurés en brun trois bunkers appartenant à la batterie antiaérienne lourde du Naye ; à droite figurent l'emprise de deux autres bunkers

Référence du document reproduit :

- **Archives du port de Saint-Malo**
Archives du port de Saint-Malo.
Région Bretagne, antenne portuaire (Saint-Malo) : Grande liasse non classée

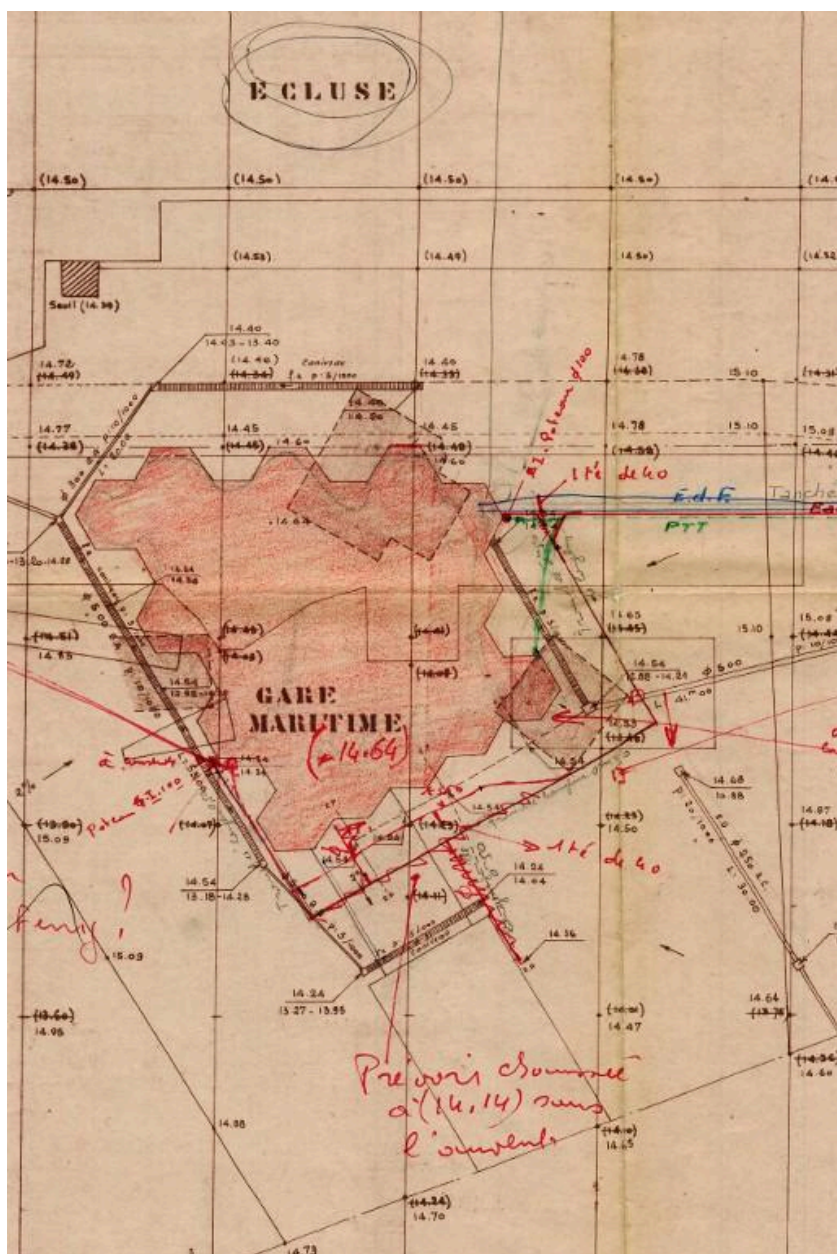
IVR53_20263510205NUCA

Auteur de l'illustration (reproduction) : Guillaume Lécueillier

Date de prise de vue : 2026

(c) Région Bretagne

reproduction soumise à autorisation du titulaire des droits d'exploitation



Détail du plan du terre-plein du Naye, 27 novembre 1975. Sous l'emprise de la gare maritime colorée en rouge sont figurés en brun trois bunkers appartenant à la batterie antiaérienne lourde du Naye

Référence du document reproduit :

- **Archives du port de Saint-Malo**
Archives du port de Saint-Malo.
Région Bretagne, antenne portuaire (Saint-Malo) : Grande liasse non classée

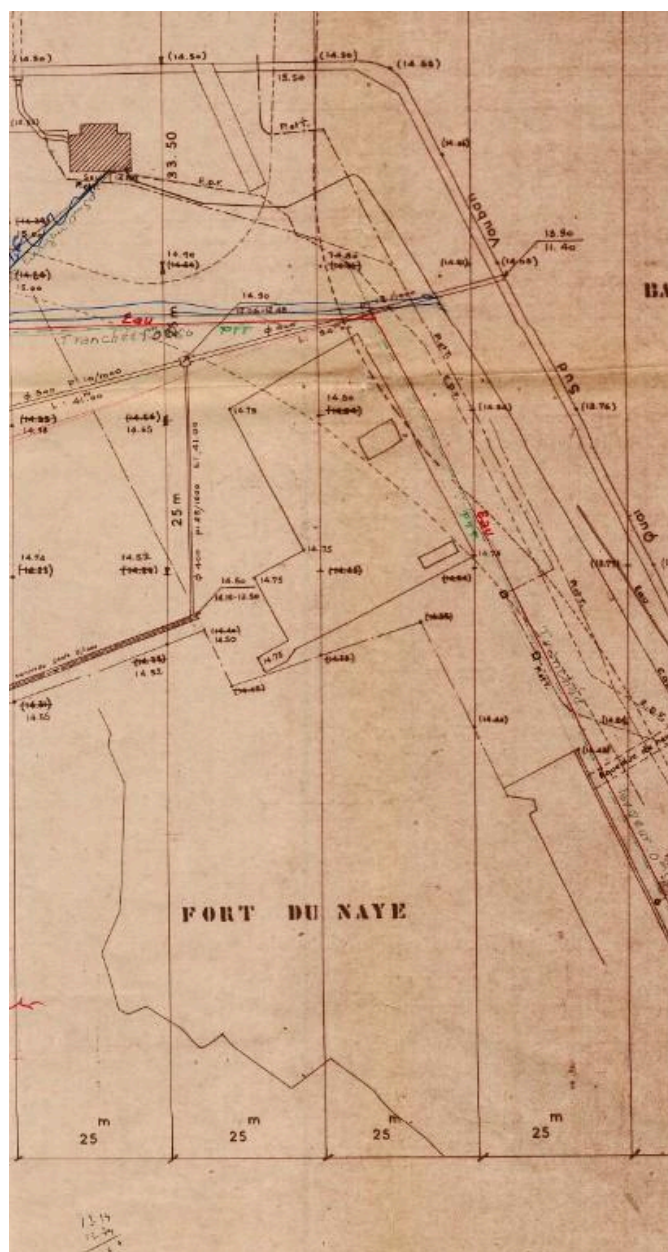
IVR53_20263510206NUCA

Auteur de l'illustration (reproduction) : Guillaume Lécueillier

Date de prise de vue : 2026

(c) Région Bretagne

reproduction soumise à autorisation du titulaire des droits d'exploitation



Détail du plan du terre-plein du Naye, 27 novembre 1975. A l'est de la gare maritime figure l'emprise de deux bunkers ; au sud-est figure l'emprise du fort du Naye

Référence du document reproduit :

- **Archives du port de Saint-Malo**
Archives du port de Saint-Malo.
Région Bretagne, antenne portuaire (Saint-Malo) : Grande liasse non classée

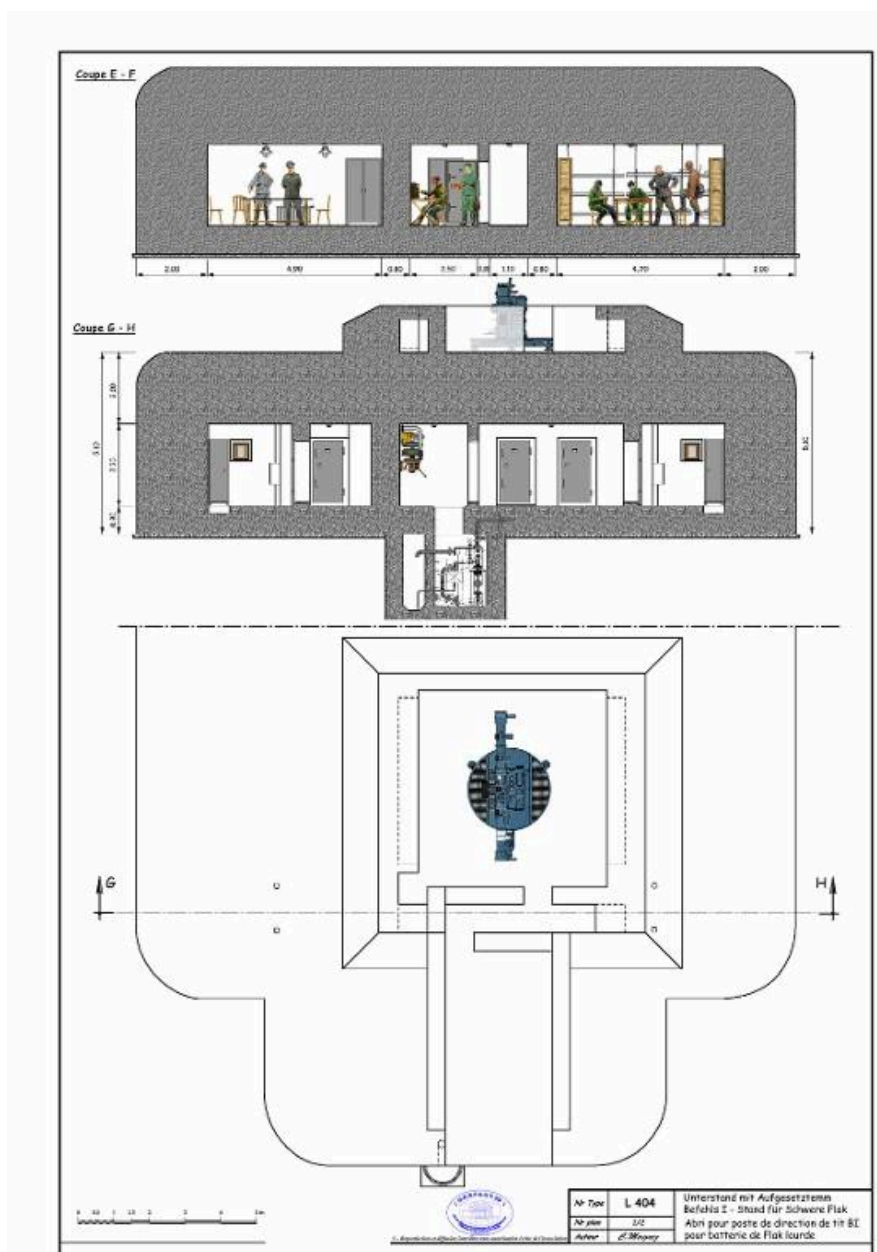
IVR53_20263510207NUCA

Auteur de l'illustration (reproduction) : Guillaume Lécueillier

Date de prise de vue : 2026

(c) Région Bretagne

reproduction soumise à autorisation du titulaire des droits d'exploitation



Plan et coupes d'un bunker-poste de direction de tir de type L 404 pour batterie antiaérienne lourde (Unterstand mit Befehls Stand, schwere Flak)

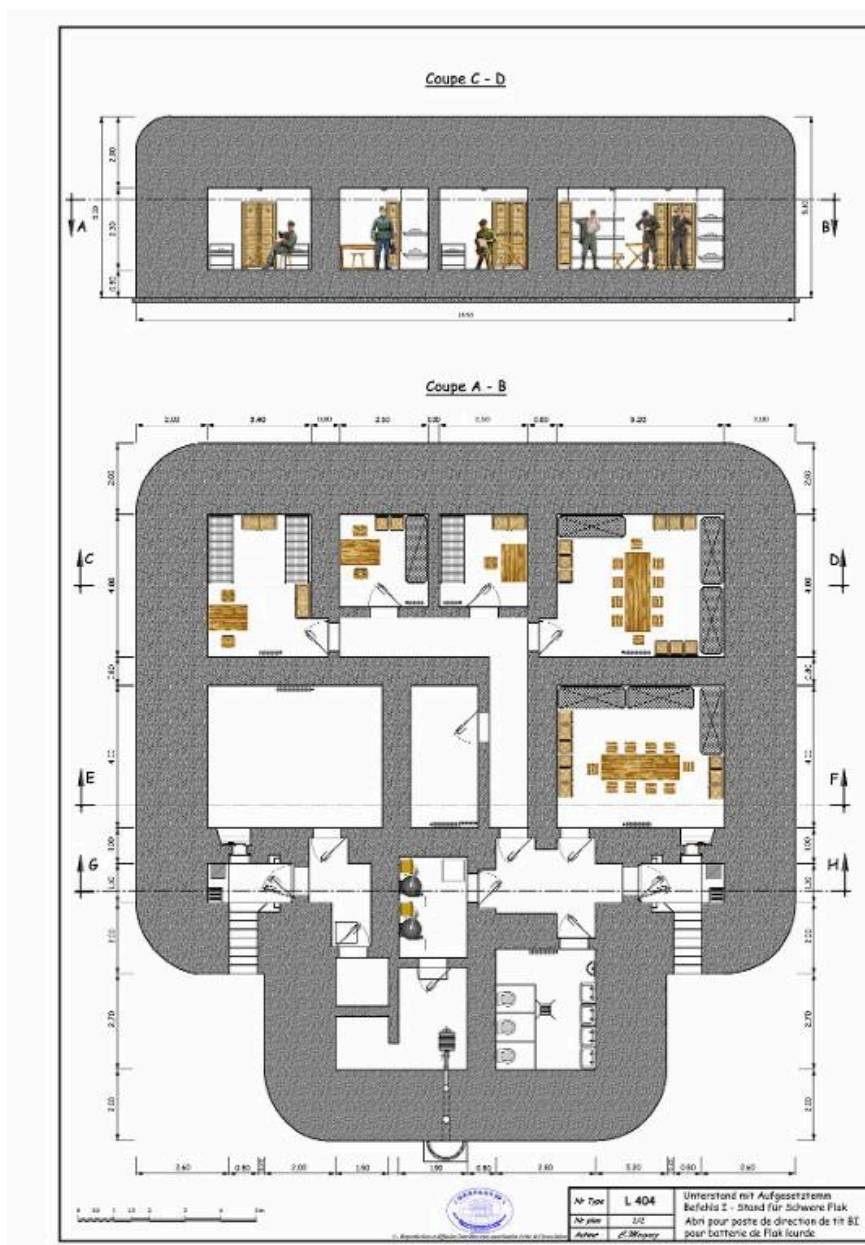
IVR53_20263510111NUDA

Auteur de l'illustration : Christian Moignez

Date de prise de vue : 2026

(c) Association Gerfaut 29

reproduction soumise à autorisation du titulaire des droits d'exploitation



Plan et coupe d'un bunker-poste de direction de tir de type L 404 pour batterie antiaérienne lourde (Unterstand mit Befehls Stand, schwere Flak)

Référence du document reproduit :

- **Collection de plans et coupes de bunkers**
ASSOCIATION GERFAUT 29. MOIGNEZ, Christian. **Collection de plans et coupes de bunkers.**

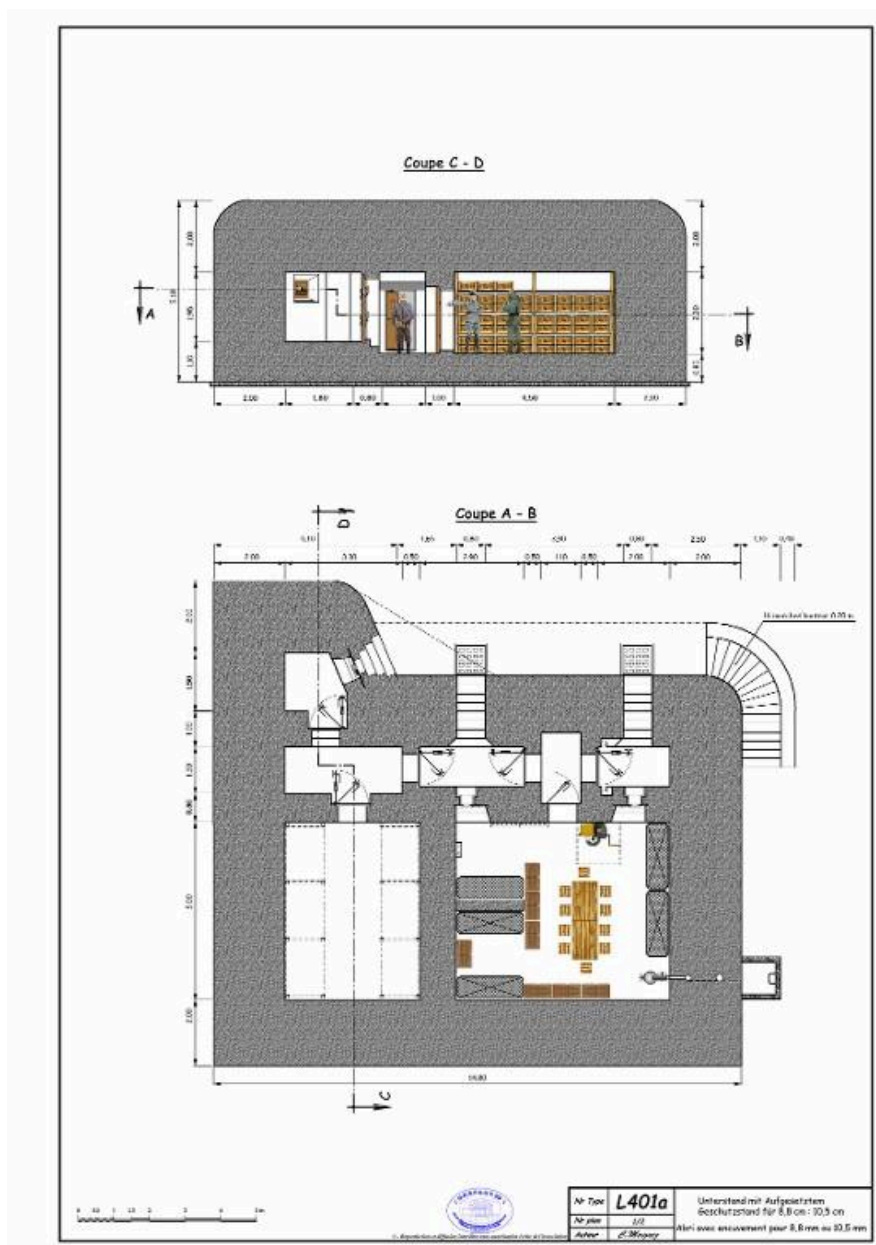
IVR53_20263510110NUDA

Auteur de l'illustration : Christian Moignez

Date de prise de vue : 2026

(c) Association Gerfaut 29

reproduction soumise à autorisation du titulaire des droits d'exploitation



Plan et coupe d'un bunker-abri-magasin de munitions de type L 401a avec cuve pour canon antiaérien de 10,5 cm (Unterstand mit aufgesetztem Geschützstand für 8,8/10,5 cm Flak)

Référence du document reproduit :

- **Collection de plans et coupes de bunkers**
ASSOCIATION GERFAUT 29. MOIGNEZ, Christian. **Collection de plans et coupes de bunkers.**

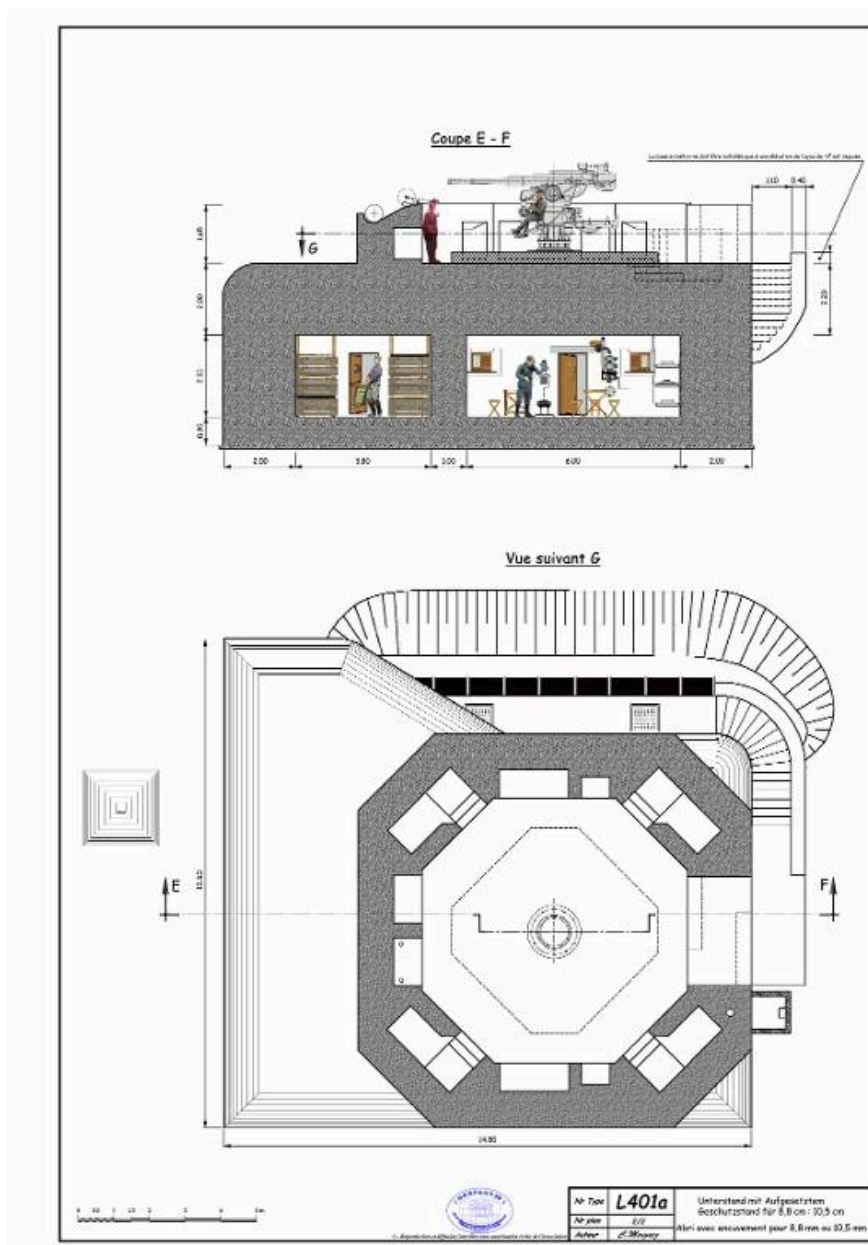
IVR53_20263510107NUDA

Auteur de l'illustration : Christian Moignez

Date de prise de vue : 2026

(c) Association Gerfaut 29

reproduction soumise à autorisation du titulaire des droits d'exploitation



Plans et coupes d'un bunker-abri-magasin de munitions de type L 401a avec cuve pour canon antiaérien de 10,5 cm (Unterstand mit aufgesetztem Geschützstand für 8,8/10,5 cm Flak)

Référence du document reproduit :

- **Collection de plans et coupes de bunkers**
ASSOCIATION GERFAUT 29. MOIGNEZ, Christian. **Collection de plans et coupes de bunkers.**

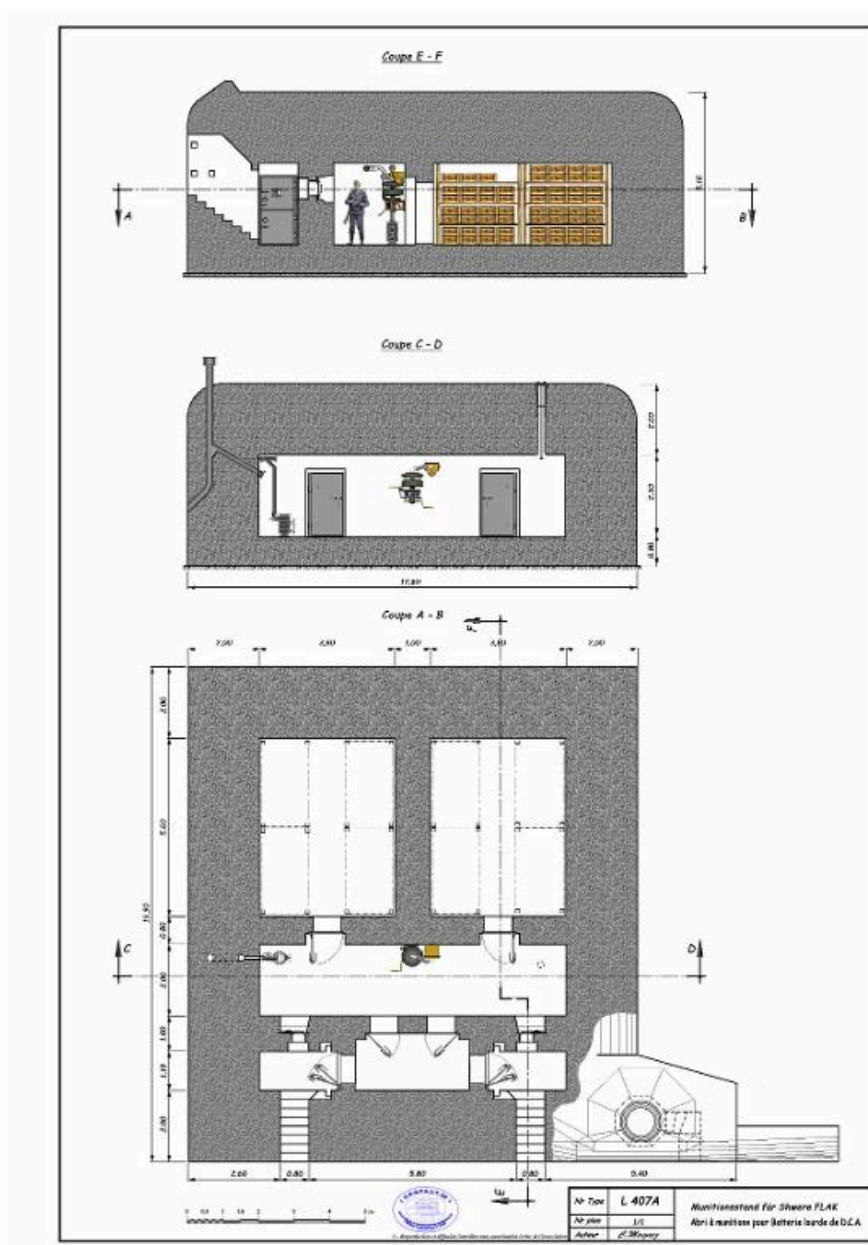
IVR53_20263510108NUDA

Auteur de l'illustration : Christian Moigneux

Date de prise de vue : 2026

(c) Association Gerfaut 29

reproduction soumise à autorisation du titulaire des droits d'exploitation



Plan et coupes d'un bunker-abri-magasin de munitions de type L 407a pour batterie antiaérienne (Munitionsstand für 8,8 oder 10,5 cm Flak)

Référence du document reproduit :

- **Collection de plans et coupes de bunkers**
ASSOCIATION GERFAUT 29. MOIGNEZ, Christian. **Collection de plans et coupes de bunkers.**

IVR53_20263510106NUDA

Auteur de l'illustration : Christian Moignez

(c) Association Gerfaut 29

reproduction soumise à autorisation du titulaire des droits d'exploitation



Vue de situation depuis le sud du bunker-abri-magasin de munitions de type L 401a avec cuve pour canon antiaérien (II) (couverture photographique du 22 janvier 2026)

IVR53_20263500074NUCA

Auteur de l'illustration : Bernard Bègne

Date de prise de vue : 2026

(c) Région Bretagne

reproduction soumise à autorisation du titulaire des droits d'exploitation



Vue est du bunker-abri-magasin de munitions de type L 401a avec cuve pour canon antiaérien (III) (couverture photographique du 17 décembre 2025). Au premier plan à gauche, le quai de l'avant-port de Saint-Servan : il est construit en maçonnerie de pierre de taille de granite

IVR53_20263510056NUCA

Auteur de l'illustration : Guillaume Lécueillier

Date de prise de vue : 2025

(c) Région Bretagne

reproduction soumise à autorisation du titulaire des droits d'exploitation



Vue nord-est du bunker-abri-magasin de munitions de type L 401a avec cuve pour canon antiaérien (III) (couverture photographique du 22 janvier 2026). A gauche, les vestiges du quai de l'avant-port de Saint-Servan

IVR53_20263500071NUCA

Auteur de l'illustration : Bernard Bègne

Date de prise de vue : 2026

(c) Région Bretagne

reproduction soumise à autorisation du titulaire des droits d'exploitation



Vue des restes d'un livre écrit en allemand collecté dans le bunker-abri-magasin de munitions de type L 401a avec cuve pour canon antiaérien (III) par le Département des recherches archéologiques subaquatiques et sous-marines (couverture photographique du 22 janvier 2026)

IVR53_20263500090NUCA

Auteur de l'illustration : Bernard Bègne

Date de prise de vue : 2026

(c) Région Bretagne

reproduction soumise à autorisation du titulaire des droits d'exploitation



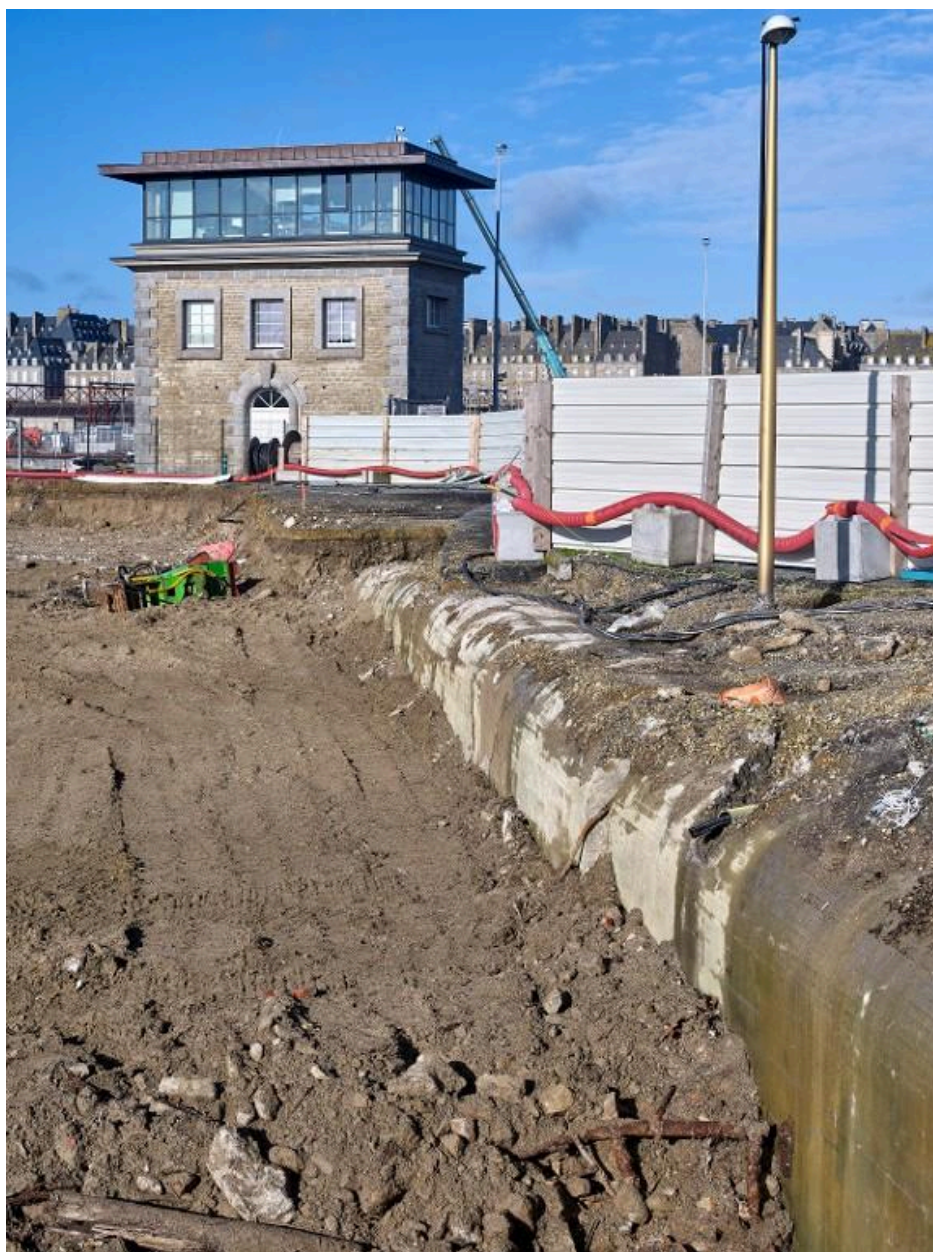
IVR53_20263500063NUCA

Auteur de l'illustration : Bernard Bègne

Date de prise de vue : 2026

(c) Région Bretagne

reproduction soumise à autorisation du titulaire des droits d'exploitation



Vue de situation depuis le sud-est du bunker-abri antiaérien (couverture photographique du 22 janvier 2026). Sur la dalle de couverture du bunker passe la chaussée Éric Tabarly. En arrière-plan, le poste de commande de l'écluse du Naye

IVR53_20263500098NUCA

Auteur de l'illustration : Bernard Bègne

Date de prise de vue : 2026

(c) Région Bretagne

reproduction soumise à autorisation du titulaire des droits d'exploitation