

Bretagne, Ille-et-Vilaine  
Guipry-Messac  
Messac, Boeuvres

## Château, Boeuvres (Messac fusionnée en Guipry-Messac en 2016)

### Références du dossier

Numéro de dossier : IA00007507

Date de l'enquête initiale : 1967

Date(s) de rédaction : 1967, 2004

Cadre de l'étude : étude d'inventaire , enquête thématique régionale Inventaire des châteaux du 19e siècle en Bretagne

Degré d'étude : étudié

### Désignation

Dénomination : château

Parties constituantes non étudiées : puits, chapelle, colombier, cour, jardin, édifice agricole

### Compléments de localisation

commune fusionnée après inventaire Commune inventoriée sous le nom de Messac

Milieu d'implantation : isolé

Références cadastrales : 1963, AN, 13

### Historique

Château construit dans la 1ère moitié du 17e siècle probablement pour François Huart ; agrandissement fin 17e ou début 18e siècle (actuel corps principal) ; la chapelle, le colombier et l'aménagement des jardins datent de la 1ère moitié 17e siècle ; incendié pendant la Révolution ; restauration et remaniement vers 1901, 1902 ; ferme du château partiellement datée 1704.

Période(s) principale(s) : 1ère moitié 17e siècle, 1ère moitié 17e siècle

Période(s) secondaire(s) : 4e quart 17e siècle, 1er quart 18e siècle (?), 1er quart 20e siècle

Dates : 1704 (porte la date)

### Description

#### Éléments descriptifs

Matériau(x) du gros-oeuvre, mise en oeuvre et revêtement : schiste ; grès ; enduit ; appareil mixte ; moellon

Matériau(x) de couverture : ardoise

Étage(s) ou vaisseau(x) : en rez-de-chaussée, étage de comble

Élévations extérieures : élévation à travées

Type(s) de couverture : toit à longs pans ; toit à longs pans brisés ; croupe ; pignon couvert

Escaliers : escalier dans-oeuvre : escalier en vis sans jour

#### Décor

Techniques : sculpture

Représentations : armoiries

Précision sur les représentations :

Armes des Huart.

## Statut, intérêt et protection

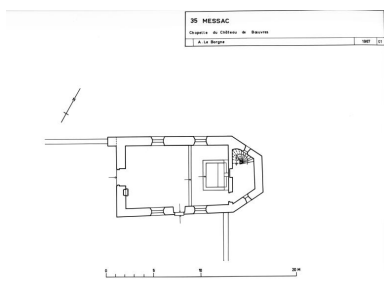
Statut de la propriété : propriété d'une personne morale

## Annexe 1

Etude d'inventaire sur le canton de Bain-de-Bretagne, 1967 :

[Lien PDF](#)

## Illustrations



Chapelle, plan.  
Repro. Guy Artur  
IVR53\_19843500166P



Fonds Lagrée - Carte postale  
ancienne : 4389 - Messac (I.-et-V.) -  
Château de Beuve - vue d'ensemble.  
Repro. Guy Artur, Repro.  
Norbert Lambart, Autr.  
Edmond Mary-Rousselière  
IVR53\_19883500384X



Fonds Lagrée - Carte postale  
ancienne : 4389 - Messac (I.-et-V.) -  
Château de Beuve - vue d'ensemble.  
Repro. Guy Artur,  
Repro. Norbert Lambart,  
Autr. Alexandre Lamiré  
IVR53\_19883500383X



Fonds Lagrée - Carte postale  
ancienne : 4389 - Messac (I.-et-V.) -  
Château de Beuve - vue d'ensemble.  
Repro. François Dagorn  
IVR53\_19693500124V



Carte postale ancienne - Messac  
(I.-et-V.) - L'avenue de Beuve  
l'entrée et le parc du château.  
Repro. François Dagorn, Autr.  
Edmond Mary-Rousselière  
IVR53\_19693500125V



Vue aérienne prise du nord.  
Phot. G.A.L.A.T.  
IVR53\_19713500208V



Vue aérienne prise du sud-ouest.  
Phot. G.A.L.A.T.  
IVR53\_19713500209V



Vue prise du nord.  
Phot. François Dagorn  
IVR53\_19673500137V



Allée est-ouest, entrée ouest.  
Phot. François Dagorn  
IVR53\_19673500139V



Vue prise du sud du jardin.  
Phot. François Dagorn  
IVR53\_19673500142V



Vue générale sud-ouest.  
Phot. François Dagorn  
IVR53\_19713500096V



Partie ouest, logis actuel.  
Phot. François Dagorn  
IVR53\_19713500103V



Façade, partie centrale, vue générale.  
Phot. François Dagorn  
IVR53\_19713500104V



Façade, partie centrale,  
vue de détail d'une lucarne.  
Phot. François Dagorn  
IVR53\_19713500106V



Cour prise de l'ouest.  
Phot. François Dagorn  
IVR53\_19713500101V



Chapelle, vue sud-ouest.  
Phot. François Dagorn  
IVR53\_19673500149V



Chapelle, face sud, vue générale.  
Phot. François Dagorn  
IVR53\_19713500092V



Chapelle, face ouest, vue générale.  
Phot. François Dagorn  
IVR53\_19713500090V



Chapelle, vue nord-est, vue générale.  
Phot. François Dagorn  
IVR53\_19713500093V



Tour est, vue générale.  
Phot. François Dagorn  
IVR53\_19673500140V



Tour est, vue de détail  
de pierre sculptée.  
Phot. François Dagorn  
IVR53\_19713500091V



Dépendances, façade, partie est.  
Phot. François Dagorn  
IVR53\_19713500105V



Dépendances, façade sud-ouest.  
Phot. François Dagorn  
IVR53\_19713500102V



Jardin, vue nord-sud.  
Phot. François Dagorn  
IVR53\_19673500141V



Jardin, troisième  
escalier, vue générale.  
Phot. François Dagorn  
IVR53\_19673500138V



Jardin, escalier latéral ouest.  
Phot. François Dagorn  
IVR53\_19713500095V



Vue générale prise du nord ouest.  
Phot. Claude Quillivic  
IVR53\_19943502705ZA



Chapelle, élévation  
sud : vue générale.  
Phot. Claude Quillivic  
IVR53\_19943502706ZA

## Dossiers liés

### Dossiers de synthèse :

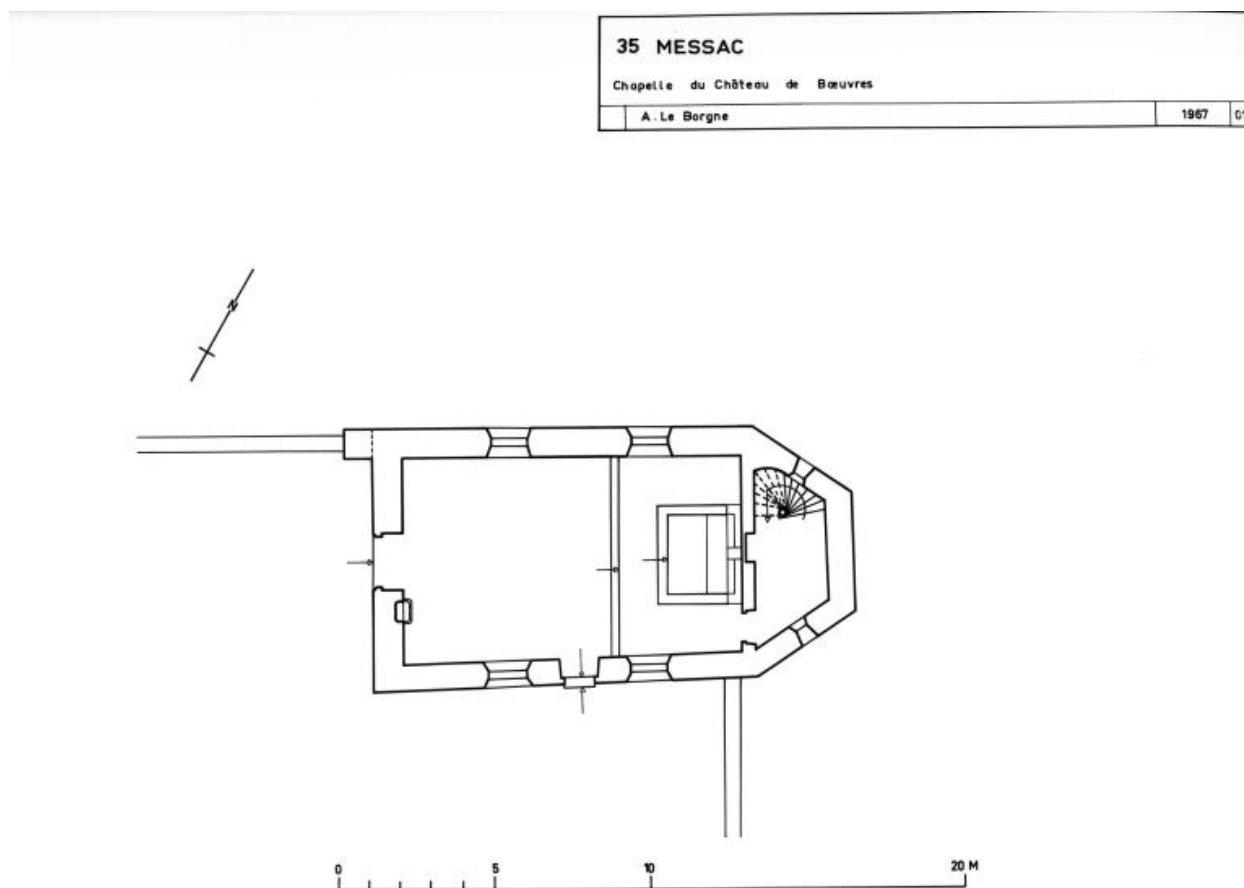
Les châteaux du 19e siècle en Bretagne (IA35046224)

Présentation de la commune de Messac (fusionnée en Guipry-Messac en 2016) (IA35041778) Bretagne, Ile-et-Vilaine, Messac

### Oeuvre(s) contenue(s) :

Auteur(s) du dossier : Service régional de l'Inventaire de Bretagne, Elise Lauranceau

Copyright(s) : (c) Inventaire général



Chapelle, plan.

IVR53\_19843500166P

Auteur de l'illustration (reproduction) : Guy Artur

(c) Inventaire général, ADAGP

reproduction soumise à autorisation du titulaire des droits d'exploitation



Fonds Lagrée - Carte postale ancienne : 4389 - Messac (I.-et-V.) - Château de Beuve - vue d'ensemble.

Référence du document reproduit :

- **Fonds Lagrée - Carte postale ancienne : 4389 - Messac (I.-et-V.) - Château de Beuve - vue d'ensemble.**  
Archives départementales d'Ile-et-Vilaine : 8Fi

IVR53\_19883500384X

Auteur de l'illustration (reproduction) : Guy Artur, Auteur de l'illustration (reproduction) : Norbert Lambart

Auteur du document reproduit : Edmond Mary-Rousselière

(c) Inventaire général, ADAGP

reproduction soumise à autorisation du titulaire des droits d'exploitation



Fonds Lagrée - Carte postale ancienne : 4389 - Messac (I.-et-V.) - Château de Beuve - vue d'ensemble.

Référence du document reproduit :

- **Fonds Lagrée - Carte postale ancienne : 4389 - Messac (I.-et-V.) - Château de Beuve - vue d'ensemble.**  
Archives départementales d'Ile-et-Vilaine : 8Fi

IVR53\_19883500383X

Auteur de l'illustration (reproduction) : Guy Artur, Auteur de l'illustration (reproduction) : Norbert Lambart

Auteur du document reproduit : Alexandre Lamiré

(c) Inventaire général, ADAGP

reproduction soumise à autorisation du titulaire des droits d'exploitation



Fonds Lagrée - Carte postale ancienne : 4389 - Messac (I.-et-V.) - Château de Beuve - vue d'ensemble.

Référence du document reproduit :

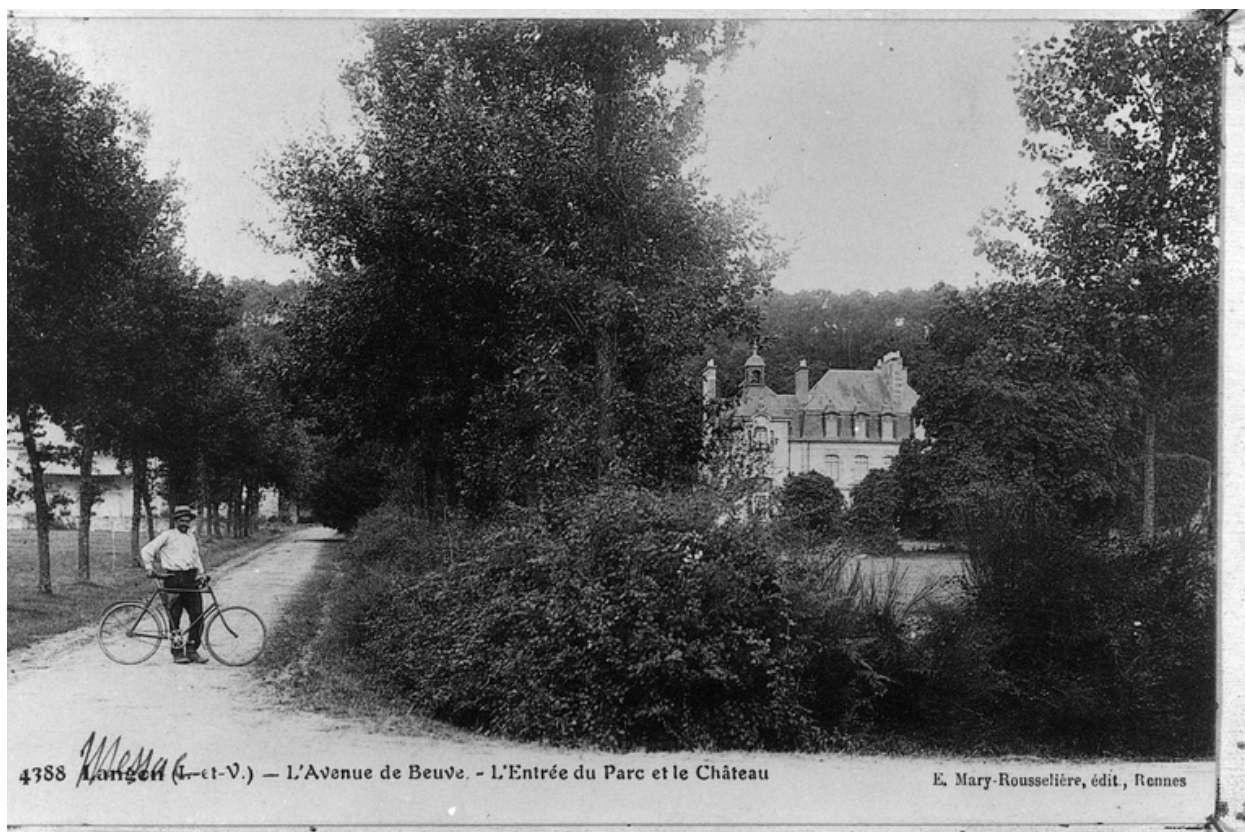
- **Fonds Lagrée - Carte postale ancienne : 4389 - Messac (I.-et-V.) - Château de Beuve - vue d'ensemble.**  
Archives départementales d'Ille-et-Vilaine : 7 FA 176

IVR53\_19693500124V

Auteur de l'illustration (reproduction) : François Dagorn

(c) Inventaire général, ADAGP

reproduction soumise à autorisation du titulaire des droits d'exploitation



Carte postale ancienne - Messac (I.-et-V.) - L'avenue de Beuve l'entrée et le parc du château.

Référence du document reproduit :

- **Carte postale ancienne - Messac (I.-et-V.) - L'avenue de Beuve l'entrée et le parc du château.**  
Archives départementales d'Ile-et-Vilaine : 7 FA 176

IVR53\_19693500125V

Auteur de l'illustration (reproduction) : François Dagorn

Auteur du document reproduit : Edmond Mary-Rousselière

(c) Inventaire général, ADAGP

reproduction soumise à autorisation du titulaire des droits d'exploitation



Vue aérienne prise du nord.

IVR53\_19713500208V

Auteur de l'illustration : G.A.L.A.T.

(c) Inventaire général, ADAGP

reproduction soumise à autorisation du titulaire des droits d'exploitation



Vue aérienne prise du sud-ouest.

IVR53\_19713500209V

Auteur de l'illustration : G.A.L.A.T.

(c) Inventaire général, ADAGP

reproduction soumise à autorisation du titulaire des droits d'exploitation



Vue prise du nord.

IVR53\_19673500137V

Auteur de l'illustration : François Dagorn

(c) Inventaire général, ADAGP

reproduction soumise à autorisation du titulaire des droits d'exploitation



Allée est-ouest, entrée ouest.

IVR53\_19673500139V

Auteur de l'illustration : François Dagorn

(c) Inventaire général, ADAGP

reproduction soumise à autorisation du titulaire des droits d'exploitation



Vue prise du sud du jardin.

IVR53\_19673500142V

Auteur de l'illustration : François Dagorn

(c) Inventaire général, ADAGP

reproduction soumise à autorisation du titulaire des droits d'exploitation



Vue générale sud-ouest.

IVR53\_19713500096V

Auteur de l'illustration : François Dagorn

(c) Inventaire général, ADAGP

reproduction soumise à autorisation du titulaire des droits d'exploitation



Partie ouest, logis actuel.

IVR53\_19713500103V

Auteur de l'illustration : François Dagorn

(c) Inventaire général, ADAGP

reproduction soumise à autorisation du titulaire des droits d'exploitation



Façade, partie centrale, vue générale.

IVR53\_19713500104V

Auteur de l'illustration : François Dagorn

(c) Inventaire général, ADAGP

reproduction soumise à autorisation du titulaire des droits d'exploitation



Façade, partie centrale, vue de détail d'une lucarne.

IVR53\_19713500106V

Auteur de l'illustration : François Dagorn

(c) Inventaire général, ADAGP

reproduction soumise à autorisation du titulaire des droits d'exploitation



Cour prise de l'ouest.

IVR53\_19713500101V

Auteur de l'illustration : François Dagorn

(c) Inventaire général, ADAGP

reproduction soumise à autorisation du titulaire des droits d'exploitation



Chapelle, vue sud-ouest.

IVR53\_19673500149V

Auteur de l'illustration : François Dagorn

(c) Inventaire général, ADAGP

reproduction soumise à autorisation du titulaire des droits d'exploitation



Chapelle, face sud, vue générale.

IVR53\_19713500092V

Auteur de l'illustration : François Dagorn

(c) Inventaire général, ADAGP

reproduction soumise à autorisation du titulaire des droits d'exploitation



Chapelle, face ouest, vue générale.

IVR53\_19713500090V

Auteur de l'illustration : François Dagorn

(c) Inventaire général, ADAGP

reproduction soumise à autorisation du titulaire des droits d'exploitation



Chapelle, vue nord-est, vue générale.

IVR53\_19713500093V

Auteur de l'illustration : François Dagorn

(c) Inventaire général, ADAGP

reproduction soumise à autorisation du titulaire des droits d'exploitation



Tour est, vue générale.

IVR53\_19673500140V

Auteur de l'illustration : François Dagorn

(c) Inventaire général, ADAGP

reproduction soumise à autorisation du titulaire des droits d'exploitation



Tour est, vue de détail de pierre sculptée.

IVR53\_19713500091V

Auteur de l'illustration : François Dagorn

(c) Inventaire général, ADAGP

reproduction soumise à autorisation du titulaire des droits d'exploitation



Dépendances, façade, partie est.

IVR53\_19713500105V

Auteur de l'illustration : François Dagorn

(c) Inventaire général, ADAGP

reproduction soumise à autorisation du titulaire des droits d'exploitation



Dépendances, façade sud-ouest.

IVR53\_19713500102V

Auteur de l'illustration : François Dagorn

(c) Inventaire général, ADAGP

reproduction soumise à autorisation du titulaire des droits d'exploitation



Jardin, vue nord-sud.

IVR53\_19673500141V

Auteur de l'illustration : François Dagorn

(c) Inventaire général, ADAGP

reproduction soumise à autorisation du titulaire des droits d'exploitation



Jardin, troisième escalier, vue générale.

IVR53\_19673500138V

Auteur de l'illustration : François Dagorn

(c) Inventaire général, ADAGP

reproduction soumise à autorisation du titulaire des droits d'exploitation



Jardin, escalier latéral ouest.

IVR53\_19713500095V

Auteur de l'illustration : François Dagorn

(c) Inventaire général, ADAGP

reproduction soumise à autorisation du titulaire des droits d'exploitation



Vue générale prise du nord ouest.

IVR53\_19943502705ZA

Auteur de l'illustration : Claude Quillivic

(c) Inventaire général, ADAGP

reproduction soumise à autorisation du titulaire des droits d'exploitation



Chapelle, élévation sud : vue générale.

IVR53\_19943502706ZA

Auteur de l'illustration : Claude Quillivic

(c) Inventaire général, ADAGP

reproduction soumise à autorisation du titulaire des droits d'exploitation