

Bretagne, Ille-et-Vilaine  
Pacé  
place Saint-Melaine

## Église paroissiale Saint-Melaine, place Saint-Melaine (Pacé)

### Références du dossier

Numéro de dossier : IA00130847

Date de l'enquête initiale : 1994

Date(s) de rédaction : 1994, 2004

Cadre de l'étude : enquête thématique départementale Inventaire des églises et chapelles d'Ille-et-Vilaine, inventaire préliminaire Pacé

Degré d'étude : étudié

Référence du dossier Monument Historique : PA00090649

### Désignation

Dénomination : église paroissiale

Vocable : Saint-Melaine

### Compléments de localisation

Milieu d'implantation : en village

Références cadastrales : 1980, AB, 199

### Historique

Eglise mentionnée en 1152 (vestiges romans dans le mur sud avec appareil en arêtes de poisson. Porte ouest et chapelle sud-est, dite de La Touche Milon puis de la Rossignolière, de la seconde moitié du 15e siècle. Au 16e siècle, construction des deux chapelles accolées au nord dites chapelles neuves. Importante campagne de travaux au 17e siècle : le clocher de charpente est édifié en 1647, le chœur prolongé d'une sacristie à étage est entièrement reconstruit en 1656. Au 19e siècle la chapelle sud-est est doublée à l'ouest d'un pastiche pour faire pendant aux chapelles du côté nord. Son ancienne porte dont le tympan conserve les armoiries buchées des seigneurs de la Touche Milon est alors transférée dans le mur ouest des chapelles nord et l'ancienne porte sud de la nef est elle-même remployée dans le mur ouest de la nouvelle chapelle.

Période(s) principale(s) : 2e moitié 15e siècle, 16e siècle, 17e siècle, 19e siècle

Période(s) secondaire(s) : 12e siècle (?), 20e siècle

Dates : 1647 (porte la date), 1656 (daté par source)

Auteur(s) de l'oeuvre : Hyacinthe Perrin (architecte, attribution par source)

### Description

L'église se compose d'une seule nef accostée de doubles chapelles d'inégale grandeur. Elle témoigne d'aménagements successifs. Le clocher est situé en haut de nef. Un campanile surmonte également le chœur. Une sacristie est accolée au chevet plat. Les armoiries des Millon seigneurs de la Touche sont présentes sur une clef de voûte de la chapelle sud-est.

### Éléments descriptifs

Matériau(x) du gros-oeuvre, mise en oeuvre et revêtement : schiste ; granite ; grès ; moellon ; appareil mixte

Matériau(x) de couverture : ardoise

Plan : plan en croix latine

### Typologies et état de conservation

Typologies : clocher en haut de nef ; chevet plat

État de conservation : remanié

## Statut, intérêt et protection

Protections : inscrit MH, 1968/09/20

Statut de la propriété : propriété de la commune

## Références documentaires

### Documents d'archive

- A. D. Ille-et-Vilaine : série O (1910, réparation mur chapelle Sainte-Anne, pavage église et mur sacristie ; 1926 Couason architecte, vitraux de la nef, Briard peintre et décorateur à Rennes ; 1932, Perrin architecte, consolidation clocher et beffroi, 1939 consolidation clocher).

### Documents figurés

- **404. Pacé (I.-&-V.) - L'Intérieur de l'Eglise**, carte postale, Lamiré Editeur, Rennes [s.d.] (A. D. Ille-et-Vilaine : 6Fi).
- **5 - Pacé (I.-et-V.) - Intérieur de l'Eglise**, carte postale, J. Sorel, éditeur, Rennes [s.d.] (A. D. Ille-et-Vilaine : 6Fi).
- **511 - Pacé (I.-et-V.) - L'Eglise**, carte postale, E. Mary-Rousselière, éditeur, Rennes [s.d.] (A. D. Ille-et-Vilaine : 6Fi).
- **Pacé (I.-et-V.) - L'Eglise**, carte postale, J. Sorel, éditeur, Rennes [s.d.] (A. D. Ille-et-Vilaine : 6Fi).
- **5- Pacé (I.-et-V.) - Intérieur de l'Eglise**, carte postale, J Sorel Editeur, Rennes [s.d.] (A. D. Ille-et-Vilaine : 6Fi).
- **Vue aérienne**, tirage photographique couleur, [s.d.] (Collection particulière).
- **397. Pacé (I.-&-V.) - L'Eglise**, carte postale, Lamiré Editeur, Rennes [s.d.] (Collection particulière).
- **4. Pacé (I.-et-V.) - L'Eglise**, carte postale, J Sorel, édit., Rennes [s.d.] (Collection particulière).
- **404. Pacé (I.-&-V.) - L'Intérieur de l'Eglise**, carte postale, Lamiré Editeur, Rennes [s.d.] (Collection particulière).

### Bibliographie

- **Le Département d'Ille-et-Vilaine, histoire, archéologie, monuments**  
BANÉAT, Paul. **Le Département d'Ille-et-Vilaine, histoire, archéologie, monuments** Rennes : Librairie Moderne J. Larcher, 1927-1929, 4 vol.  
tome III, p. 7-9
- GRAND, Roger. **L'Art roman en Bretagne**. Paris : Picard, 1958.  
p. 364
- **Pouillé historique de l'archevêché de Rennes**  
GUILLOTIN DE CORSON. **Pouillé historique de l'archevêché de Rennes**. Rennes : Fougeray Libraire-éditeur. Paris : René Hatton Libraire-éditeur, 1882-1886, 6 vol.

tome II, p. 69-70, tome V, p. 387-390

- **Ile-et-Vilaine. Eglises et Chapelles**  
INVENTAIRE GÉNÉRAL DES MONUMENTS ET DES RICHESSES ARTISTIQUES DE LA FRANCE.  
Région Bretagne. **Ile-et-Vilaine. Eglises et Chapelles**, par ORAIN Véronique, avec la collaboration de BARBEDOR Isabelle, DUFIEF-MOIREZ Denise, RIOULT Jean-Jacques. Rennes : Association pour l' Inventaire Bretagne, 1996, (Indicateurs du patrimoine).  
Région Bretagne (Service de l'Inventaire du patrimoine culturel)
- VEILLOT, Claude. **L'église de Pacé**, [Pacé] : [s.e.], [1992].

## Liens web

- Lien vers la base Architecture Mérimée (notice Monuments Historiques) : [http://www.culture.gouv.fr/public/mistral/merimee\\_fr?ACTION=CHERCHER&FIELD\\_98=REF&VALUE\\_98=PA00090649](http://www.culture.gouv.fr/public/mistral/merimee_fr?ACTION=CHERCHER&FIELD_98=REF&VALUE_98=PA00090649)

## Données complémentaires

### Données complémentaires architecture IP35

Données complémentaires architecture IP35 : inventaire préliminaire des communes du département d'Ile-et-Vilaine

HYPOI	sans objet
MURS1	schiste ; granite ; grès ; moellon ; appareil mixte
SCLE1	2e moitié 15e siècle ; 16e siècle ; 17e siècle ; 19e siècle
IAUT	nsp
ICHR	nsp
IESP	nsp
ICONTX	autre
SEL	étudié

## Illustrations



L'église sur le cadastre de 1851

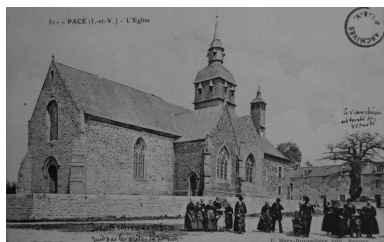


Vue de l'église prise du sud-est vers 1900.  
Phot. Claude Quillivic  
IVR53\_20043503811NUC



Carte postale : l'église  
vue du sud-est vers 1900  
Phot. Claude Quillivic  
IVR53\_20043503823NUC

Repro. Archives  
départementales d'Ille-et-Vilaine  
IVR53\_20043503858NUC



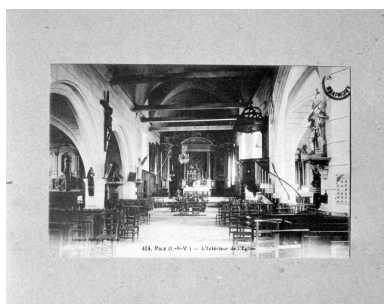
Carte postale vers 1900 :  
l'église vue du sud-ouest  
Phot. Claude Quillivic  
IVR53\_20043503822NUC



Carte postale vers 1900,  
l'église vue du sud-ouest  
Repro. Norbert Lambart  
IVR53\_20043500622NUC



Carte postale ; vue  
intérieure vers 1900  
Phot. Claude Quillivic  
IVR53\_20043503821NUC



Carte postale ; vue  
intérieure vers 1900  
Repro. Guy Artur,  
Repro. Norbert Lambart  
IVR53\_19933500812XB



Vue aérienne sud-est vers 1960,  
avec l'ancien presbytère au nord.  
Repro. Norbert Lambart  
IVR53\_20043500620NUC



Vue aérienne sud ouest vers 1960  
Repro. Norbert Lambart  
IVR53\_20043500609NUC



Vue générale prise du  
nord-ouest en 1994  
Phot. Guy Artur, Phot.  
Norbert Lambart  
IVR53\_19943502172X



Le chœur pris du sud-est en 1994  
Phot. Guy Artur, Phot.  
Norbert Lambart



IVR53\_19943501919X



Vue générale sud  
Phot. Norbert Lambart  
IVR53\_20043500512NUCA



Vue partielle sud  
Phot. Norbert Lambart  
IVR53\_20043500510NUCA

Vue générale prise du sud est en 1994  
Phot. Claude Quillivic  
IVR53\_19943502753ZA



Vue partielle sud  
Phot. Claude Quillivic  
IVR53\_19943502754ZA



Détail : porte ; transept  
nord, mur ouest  
Phot. Claude Quillivic  
IVR53\_20043503909NUCA



Détail : mur sud de la nef  
Phot. Claude Quillivic  
IVR53\_20043503908NUCA



Flèche au sommet du clocher  
Phot. Norbert Lambart  
IVR53\_20043500252NUCA



Vue de l'étage du clocher  
Phot. Norbert Lambart  
IVR53\_20043500254NUCA



Campanile et horloge sur le chevet  
Phot. Norbert Lambart  
IVR53\_20043500253NUCA



Vue depuis l'est un Jour de marché  
Phot. Norbert Lambart  
IVR53\_20043500389NUCA



Vue intérieure prise de  
la nef vers le choeur  
Phot. Bernard Bègne  
IVR53\_20043501122NUCA



Vue intérieure prise  
du choeur vers la nef  
Phot. Bernard Bègne  
IVR53\_20043501124NUCA



Vue intérieure prise  
depuis les chapelles nord  
Phot. Bernard Bègne  
IVR53\_20043501123NUCA

## Dossiers liés

### Dossiers de synthèse :

Les églises et chapelles d'Ille-et-Vilaine (IA00131084)

Eglise paroissiale, calvaires et croix de chemin sur la commune de Pacé (IA35030807) Bretagne, Ille-et-Vilaine, Pacé

### Oeuvre(s) contenue(s) :

Le patrimoine mobilier de l'église (IM35014519) Bretagne, Ille-et-Vilaine, Pacé, place Saint-Melaine

### Oeuvre(s) en rapport :

Village de Pacé (IA35030816) Bretagne, Ille-et-Vilaine, Pacé

Chapiteaux et clé de voûte (IM35014572) Bretagne, Ille-et-Vilaine, Pacé, place Saint-Melaine

Charpente, sablière et entrait (IM35014571) Bretagne, Ille-et-Vilaine, Pacé, place Saint-Melaine

Portail de la chapelle sud (IM35014538) Bretagne, Ille-et-Vilaine, Pacé, place Saint-Melaine

Portail du transept nord (IM35014539) Bretagne, Ille-et-Vilaine, Pacé, place Saint-Melaine

Portail ouest (IM35014591) Bretagne, Ille-et-Vilaine, Pacé, place Saint-Melaine

Trois crédences, niche et bénitier (IM35014590) Bretagne, Ille-et-Vilaine, Pacé, place Saint-Melaine

Auteur(s) du dossier : Isabelle Barbedor, Véronique Orain, Claude Quillivic

Copyright(s) : (c) Inventaire général



L'église sur le cadastre de 1851

IVR53\_20043503858NUC

Auteur de l'illustration (reproduction) : Archives départementales d'Ille-et-Vilaine

Technique de relevé : relevé manuel ;

(c) Conseil général d'Ille-et-Vilaine

reproduction soumise à autorisation du titulaire des droits d'exploitation



Vue de l'église prise du sud-est vers 1900.

IVR53\_20043503811NUC

Auteur de l'illustration : Claude Quillivic

Technique de relevé : relevé manuel ;

(c) Inventaire général, ADAGP

reproduction soumise à autorisation du titulaire des droits d'exploitation



Carte postale : l'église vue du sud-est vers 1900

IVR53\_20043503823NUC

Auteur de l'illustration : Claude Quillivic

Technique de relevé : relevé manuel ;

(c) Inventaire général, ADAGP

reproduction soumise à autorisation du titulaire des droits d'exploitation



Carte postale vers 1900 : l'église vue du sud-ouest

IVR53\_20043503822NUC

Auteur de l'illustration : Claude Quillivic

Technique de relevé : relevé manuel ;

(c) Inventaire général, ADAGP

reproduction soumise à autorisation du titulaire des droits d'exploitation



Carte postale vers 1900, l'église vue du sud-ouest

IVR53\_20043500622NUC

Auteur de l'illustration (reproduction) : Norbert Lambart

Technique de relevé : relevé manuel ;

(c) Inventaire général, ADAGP

reproduction soumise à autorisation du titulaire des droits d'exploitation



Carte postale ; vue intérieure vers 1900

IVR53\_20043503821NUC

Auteur de l'illustration : Claude Quillivic

Technique de relevé : relevé manuel ;

(c) Inventaire général, ADAGP

reproduction soumise à autorisation du titulaire des droits d'exploitation



Carte postale ; vue intérieure vers 1900

IVR53\_19933500812XB

Auteur de l'illustration (reproduction) : Guy Artur, Auteur de l'illustration (reproduction) : Norbert Lambart

Technique de relevé : relevé manuel ;

(c) Inventaire général, ADAGP

reproduction soumise à autorisation du titulaire des droits d'exploitation



Vue aérienne sud-est vers 1960, avec l'ancien presbytère au nord.

IVR53\_20043500620NUC

Auteur de l'illustration (reproduction) : Norbert Lambart

Technique de relevé : relevé manuel ;

(c) Inventaire général, ADAGP

reproduction soumise à autorisation du titulaire des droits d'exploitation



Vue aérienne sud ouest vers 1960

IVR53\_20043500609NUC

Auteur de l'illustration (reproduction) : Norbert Lambart

Technique de relevé : relevé manuel ;

(c) Inventaire général, ADAGP

reproduction soumise à autorisation du titulaire des droits d'exploitation



Vue générale prise du nord-ouest en 1994

IVR53\_19943502172X

Auteur de l'illustration : Guy Artur, Auteur de l'illustration : Norbert Lambart

(c) Inventaire général, ADAGP

reproduction soumise à autorisation du titulaire des droits d'exploitation



Le choeur pris du sud-est en 1994

IVR53\_19943501919X

Auteur de l'illustration : Guy Artur, Auteur de l'illustration : Norbert Lambart

(c) Inventaire général, ADAGP

reproduction soumise à autorisation du titulaire des droits d'exploitation



Vue générale prise du sud est en 1994

IVR53\_19943502753ZA

Auteur de l'illustration : Claude Quillivic

(c) Inventaire général, ADAGP

reproduction soumise à autorisation du titulaire des droits d'exploitation



Vue générale sud

IVR53\_20043500512NUCA

Auteur de l'illustration : Norbert Lambart

(c) Inventaire général, ADAGP

reproduction soumise à autorisation du titulaire des droits d'exploitation



Vue partielle sud

IVR53\_20043500510NUCA

Auteur de l'illustration : Norbert Lambart

(c) Inventaire général, ADAGP

reproduction soumise à autorisation du titulaire des droits d'exploitation



Vue partielle sud

IVR53\_19943502754ZA

Auteur de l'illustration : Claude Quillivic

(c) Inventaire général, ADAGP

reproduction soumise à autorisation du titulaire des droits d'exploitation



Détail : porte ; transept nord, mur ouest

IVR53\_20043503909NUCA

Auteur de l'illustration : Claude Quillivic

(c) Inventaire général, ADAGP

reproduction soumise à autorisation du titulaire des droits d'exploitation



Détail : mur sud de la nef

IVR53\_20043503908NUCA

Auteur de l'illustration : Claude Quillivic

(c) Inventaire général, ADAGP

reproduction soumise à autorisation du titulaire des droits d'exploitation



Flèche au sommet du clocher

IVR53\_20043500252NUCA

Auteur de l'illustration : Norbert Lambart

(c) Inventaire général, ADAGP

reproduction soumise à autorisation du titulaire des droits d'exploitation



Vue de l'étage du clocher

IVR53\_20043500254NUCA

Auteur de l'illustration : Norbert Lambart

(c) Inventaire général, ADAGP

reproduction soumise à autorisation du titulaire des droits d'exploitation



Campanile et horloge sur le chevet

IVR53\_20043500253NUCA

Auteur de l'illustration : Norbert Lambart

(c) Inventaire général, ADAGP

reproduction soumise à autorisation du titulaire des droits d'exploitation



Vue depuis l'est un Jour de marché

IVR53\_20043500389NUCA

Auteur de l'illustration : Norbert Lambart

(c) Inventaire général, ADAGP

reproduction soumise à autorisation du titulaire des droits d'exploitation



Vue intérieure prise de la nef vers le chœur

IVR53\_20043501122NUCA

Auteur de l'illustration : Bernard Bègne

(c) Inventaire général, ADAGP

reproduction soumise à autorisation du titulaire des droits d'exploitation



Vue intérieure prise du chœur vers la nef

IVR53\_20043501124NUCA

Auteur de l'illustration : Bernard Bègne

(c) Inventaire général, ADAGP

reproduction soumise à autorisation du titulaire des droits d'exploitation



Vue intérieure prise depuis les chapelles nord

IVR53\_20043501123NUCA

Auteur de l'illustration : Bernard Bègne

(c) Inventaire général, ADAGP

reproduction soumise à autorisation du titulaire des droits d'exploitation