

Bretagne, Finistère
Saint-Ségal
Bourg

Eglise paroissiale Saint-Séverin (Saint-Ségal)

Références du dossier

Numéro de dossier : IA29003425

Date de l'enquête initiale : 2008

Date(s) de rédaction : 2008

Cadre de l'étude : enquête thématique départementale Inventaire des édifices religieux publics dans le Finistère [1801-1905]

Degré d'étude : étudié

Désignation

Dénomination : église paroissiale

Vocable : saint Séverin

Parties constituantes non étudiées : calvaire

Compléments de localisation

Milieu d'implantation : en village

Références cadastrales : 1959, AB, 63

Historique

Edifice antérieur du 16e siècle détruit. Eglise actuelle construite de 1895 à 1903 d'après les plans de l'architecte Armand Gassis de Châteaulin.

Période(s) principale(s) : limite 19e siècle 20e siècle

Période(s) secondaire(s) : 16e siècle (détruit), 17e siècle

Dates : 1895 (daté par source)

Auteur(s) de l'oeuvre : Armand Gassis (architecte, attribution par travaux historiques)

Description

Plan en croix latine à trois vaisseaux. Chevet à pans coupés encadré de deux sacristies de plan rectangulaire. Tour-clocher hors-oeuvre, à quatre niveaux surmontée d'une flèche encadrée par quatre clochetons et quatre frontons et d'une galerie sur corbelets. Élévation extérieure enduites de ciment à l'exception des encadrements des baies et des chaînages d'angle en pierre de taille de granite, murs en moellon enduits de ciment et de plâtre à l'intérieur. Nef éclairée par des fenêtres hautes, couverte d'une voûte à croisées d'ogives en brique. Cinq travées dont la première est dépourvue d'arcades, arcs en plein cintre reposant sur piliers carrés cantonnés de quatre colonnettes. Bas-côtés voûtés d'arêtes. Sol recouvert de ciment.

Éléments descriptifs

Matériau(x) du gros-oeuvre, mise en oeuvre et revêtement : granite ; ciment ; brique ; enduit ; pierre de taille ; pierre de taille ; moellon

Matériau(x) de couverture : ardoise

Plan : plan en croix latine

Étage(s) ou vaisseau(x) : 3 vaisseaux

Couvrements : voûte d'arêtes ; voûte en berceau plein-cintre ; , en brique

Élévations extérieures : élévation à travées

Type(s) de couverture : toit à longs pans ; appentis ; pignon découvert ; croupe ; noue

Typologies et état de conservation

Typologies : clocher cornouaillais

État de conservation : mauvais état

Statut, intérêt et protection

Eglise de style néo-roman à l'exception du clocher de style cornouaillais. Etat sanitaire mauvais. Les vitraux ont été déposés et sont en attente de restauration. Les fenêtres sont obturées par des planches en bois. Il existe de nombreuses infiltrations d'eau, dues en parties aux gouttières partiellement bouchées. Les enduits de ciment et de plâtre se décollent. La voûte de la nef a été repeinte à la chaux en 1998. Les clefs de voûtes dans le bas-côté sud se déchaussent. Une fissure est bien visible tant à l'intérieur qu'à l'extérieur de l'édifice sous la fenêtre du transept sud.

Statut de la propriété : propriété de la commune

Références documentaires

Bibliographie

- **Diocèse de Quimper et de Léon. Nouveau répertoire des églises et chapelles**
COUFFON, René, LE BARS, Alfred. **Diocèse de Quimper et de Léon. Nouveau répertoire des églises et chapelles.** Quimper : Association Diocésaine, 1988.
p. 399
Région Bretagne (Service de l'Inventaire du patrimoine culturel)
- **Joseph Bigot (1807-1894) Architecte et Restaurateur**
RANNOU, Nolwenn. **Joseph Bigot (1807-1894) Architecte et Restaurateur.** PUR, Presses Universitaires de Rennes, AMAB, Coll. Art et Société, 2006, 374p.
p. 325

Illustrations



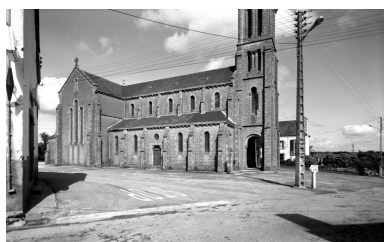
Saint-Ségal, église paroissiale
Saint-Séverin : vue générale
nord-est, état en 1972
Phot. François Dagorn
IVR53_19722900669V



Saint-Ségal, église paroissiale
Saint-Séverin : vue
générale est, état en 1972
Phot. François Dagorn
IVR53_19722900668V



Saint-Ségal, église paroissiale
Saint-Séverin : vue générale
nord-ouest, état en 1972
Phot. François Dagorn
IVR53_19722900667V



Saint-Ségal, église paroissiale
Saint-Séverin : vue
générale nord, état en 1972
Phot. François Dagorn
IVR53_19722900670V



Saint-Ségal, église paroissiale
Saint-Séverin : vue générale
sud-ouest, état en 1972
Phot. François Dagorn
IVR53_19722900671V



Saint-Ségal, église paroissiale
Saint-Séverin : fragment
sculpté réemployé, état en 1972
Phot. François Dagorn
IVR53_19722900625X



Saint-Ségal, église paroissiale
Saint-Séverin : fragment
sculpté réemployé, état en 1972
Phot. François Dagorn
IVR53_19722900624X



Saint-Ségal, église paroissiale
Saint-Séverin : fragment
sculpté réemployé, état en 1972
Phot. François Dagorn
IVR53_19722900623X



Saint-Ségal, église paroissiale
Saint-Séverin : fragment
sculpté réemployé, état en 1972
Phot. François Dagorn
IVR53_19722900622X



Saint-Ségal, église paroissiale Saint-
Séverin : vue générale nord-ouest



Saint-Ségal, église paroissiale Saint-
Séverin : vue générale nord-est
Phot. Gwénaél Fauchille
IVR53_20082905607NUCA



Saint-Ségal, église paroissiale
Saint-Séverin : intérieur,
nef vers l'est, état en 1972
Phot. François Dagorn
IVR53_19722900566V

Phot. Gwénaél Fauchille
IVR53_20082905606NUCA



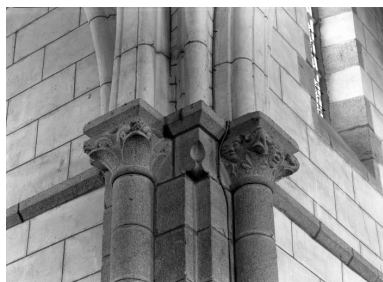
Saint-Ségéal, église paroissiale
Saint-Séverin : intérieur,
bas-côté nord, état en 1972
Phot. François Dagorn
IVR53_19722900568V



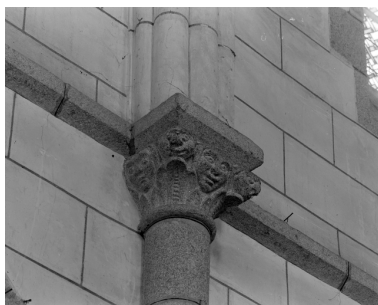
Saint-Ségéal, église paroissiale
Saint-Séverin : intérieur, bras
de transept sud, état en 1972
Phot. François Dagorn
IVR53_19722900569V



Saint-Ségéal, église paroissiale
Saint-Séverin : intérieur, nef
vers l'ouest, état en 1972
Phot. François Dagorn
IVR53_19722900567V



Saint-Ségéal, église paroissiale Saint-
Séverin : croisée, chapiteaux de
l'angle nord-ouest, état en 1972
Phot. François Dagorn
IVR53_19722900661V



Saint-Ségéal, église paroissiale
Saint-Séverin : nef, détail du
chapiteau 2, nord, état en 1972
Phot. François Dagorn
IVR53_19722900620X



Saint-Ségéal, église paroissiale
Saint-Séverin : nef, détail du
chapiteau 2, sud, état en 1972
Phot. François Dagorn
IVR53_19722900621X



Saint-Ségéal, église paroissiale
Saint-Séverin : vue axiale est
Phot. Gwénaél Fauchille
IVR53_20082905608NUCA



Saint-Ségéal, église paroissiale
Saint-Séverin : vue axiale ouest
Phot. Gwénaél Fauchille
IVR53_20082905609NUCA



Saint-Ségéal, église paroissiale
Saint-Séverin : bas-côté nord,
dégradation de l'enduit, détail
Phot. Gwénaél Fauchille
IVR53_20082905610NUCA

Dossiers liés

Dossiers de synthèse :

Les édifices religieux publics dans le Finistère (1801-1905) : inventaire et diagnostic (IA29003431)
Présentation de la commune de Saint-Ségal (IA29004388) Bretagne, Finistère, Saint-Ségal

Oeuvre(s) contenue(s) :

Auteur(s) du dossier : Gwénaél Fauchille

Copyright(s) : (c) Région Bretagne ; (c) Conseil général du Finistère



Saint-Ségal, église paroissiale Saint-Séverin : vue générale nord-est, état en 1972

IVR53_19722900669V

Auteur de l'illustration : François Dagorn

(c) Inventaire général, ADAGP

reproduction soumise à autorisation du titulaire des droits d'exploitation



Saint-Ségal, église paroissiale Saint-Séverin : vue générale est, état en 1972

IVR53_19722900668V

Auteur de l'illustration : François Dagorn

(c) Inventaire général, ADAGP

reproduction soumise à autorisation du titulaire des droits d'exploitation



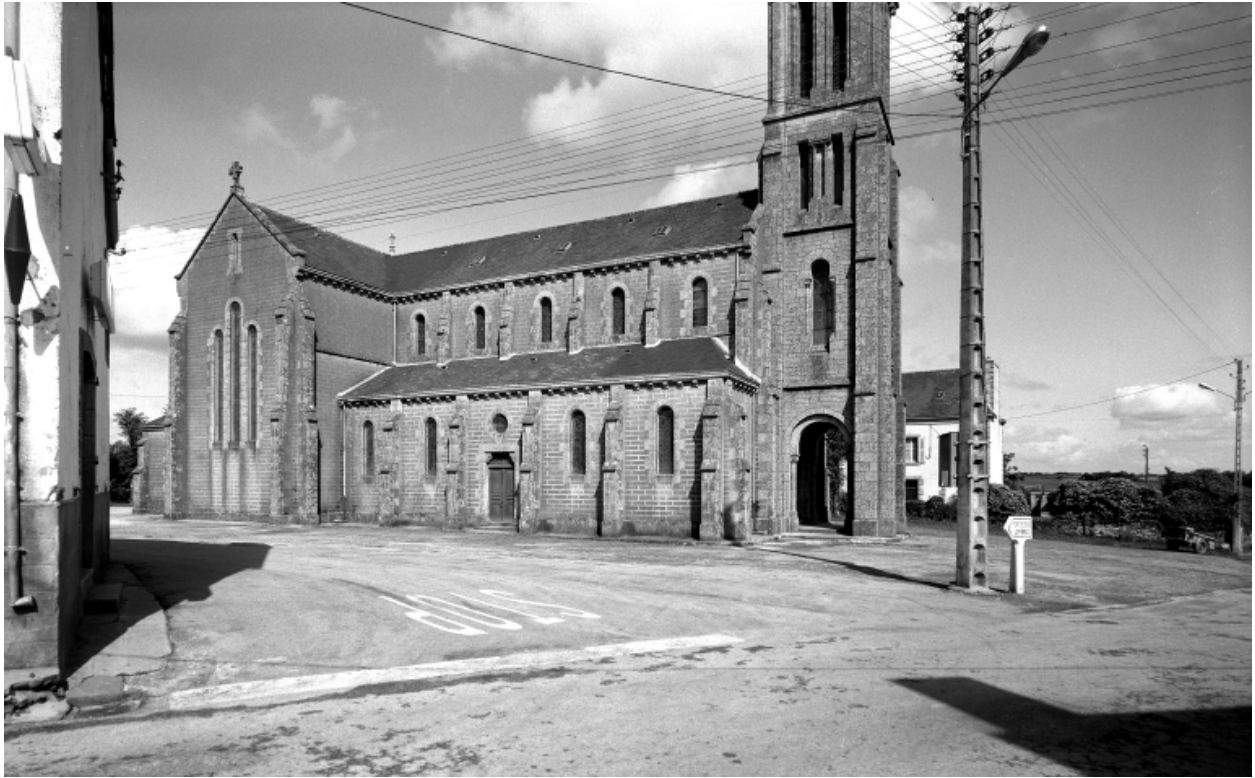
Saint-Ségal, église paroissiale Saint-Séverin : vue générale nord-ouest, état en 1972

IVR53_19722900667V

Auteur de l'illustration : François Dagorn

(c) Inventaire général, ADAGP

reproduction soumise à autorisation du titulaire des droits d'exploitation



Saint-Ségal, église paroissiale Saint-Séverin : vue générale nord, état en 1972

IVR53_19722900670V

Auteur de l'illustration : François Dagorn

(c) Inventaire général, ADAGP

reproduction soumise à autorisation du titulaire des droits d'exploitation



Saint-Ségal, église paroissiale Saint-Séverin : vue générale sud-ouest, état en 1972

IVR53_19722900671V

Auteur de l'illustration : François Dagorn

(c) Inventaire général, ADAGP

reproduction soumise à autorisation du titulaire des droits d'exploitation



Saint-Ségal, église paroissiale Saint-Séverin : fragment sculpté réemployé, état en 1972

IVR53_19722900625X

Auteur de l'illustration : François Dagorn

(c) Inventaire général, ADAGP

reproduction soumise à autorisation du titulaire des droits d'exploitation



Saint-Ségal, église paroissiale Saint-Séverin : fragment sculpté réemployé, état en 1972

IVR53_19722900624X

Auteur de l'illustration : François Dagorn

(c) Inventaire général, ADAGP

reproduction soumise à autorisation du titulaire des droits d'exploitation



Saint-Ségal, église paroissiale Saint-Séverin : fragment sculpté réemployé, état en 1972

IVR53_19722900623X

Auteur de l'illustration : François Dagorn

(c) Inventaire général, ADAGP

reproduction soumise à autorisation du titulaire des droits d'exploitation



Saint-Ségal, église paroissiale Saint-Séverin : fragment sculpté réemployé, état en 1972

IVR53_19722900622X

Auteur de l'illustration : François Dagorn

(c) Inventaire général, ADAGP

reproduction soumise à autorisation du titulaire des droits d'exploitation



Saint-Ségal, église paroissiale Saint-Séverin : vue générale nord-ouest

IVR53_20082905606NUCA

Auteur de l'illustration : Gwénaél Fauchille

(c) Conseil général du Finistère

reproduction soumise à autorisation du titulaire des droits d'exploitation



Saint-Ségal, église paroissiale Saint-Séverin : vue générale nord-est

IVR53_20082905607NUCA

Auteur de l'illustration : Gwénaél Fauchille

(c) Conseil général du Finistère

reproduction soumise à autorisation du titulaire des droits d'exploitation



Saint-Ségal, église paroissiale Saint-Séverin : intérieur, nef vers l'est, état en 1972

IVR53_19722900566V

Auteur de l'illustration : François Dagorn

(c) Inventaire général, ADAGP

reproduction soumise à autorisation du titulaire des droits d'exploitation



Saint-Ségal, église paroissiale Saint-Séverin : intérieur, bas-côté nord, état en 1972

IVR53_19722900568V

Auteur de l'illustration : François Dagorn

(c) Inventaire général, ADAGP

reproduction soumise à autorisation du titulaire des droits d'exploitation



Saint-Ségal, église paroissiale Saint-Séverin : intérieur, bras de transept sud, état en 1972

IVR53_19722900569V

Auteur de l'illustration : François Dagorn

(c) Inventaire général, ADAGP

reproduction soumise à autorisation du titulaire des droits d'exploitation



Saint-Ségal, église paroissiale Saint-Séverin : intérieur, nef vers l'ouest, état en 1972

IVR53_19722900567V

Auteur de l'illustration : François Dagorn

(c) Inventaire général, ADAGP

reproduction soumise à autorisation du titulaire des droits d'exploitation



Saint-Ségal, église paroissiale Saint-Séverin : croisée, chapiteaux de l'angle nord-ouest, état en 1972

IVR53_19722900661V

Auteur de l'illustration : François Dagorn

(c) Inventaire général, ADAGP

reproduction soumise à autorisation du titulaire des droits d'exploitation



Saint-Ségal, église paroissiale Saint-Séverin : nef, détail du chapiteau 2, nord, état en 1972

IVR53_19722900620X

Auteur de l'illustration : François Dagorn

(c) Inventaire général, ADAGP

reproduction soumise à autorisation du titulaire des droits d'exploitation



Saint-Ségal, église paroissiale Saint-Séverin : nef, détail du chapiteau 2, sud, état en 1972

IVR53_19722900621X

Auteur de l'illustration : François Dagorn

(c) Inventaire général, ADAGP

reproduction soumise à autorisation du titulaire des droits d'exploitation



Saint-Ségal, église paroissiale Saint-Séverin : vue axiale est

IVR53_20082905608NUCA

Auteur de l'illustration : Gwénaél Fauchille

(c) Conseil général du Finistère

reproduction soumise à autorisation du titulaire des droits d'exploitation



Saint-Ségal, église paroissiale Saint-Séverin : vue axiale ouest

IVR53_20082905609NUCA

Auteur de l'illustration : Gwénaél Fauchille

(c) Conseil général du Finistère

reproduction soumise à autorisation du titulaire des droits d'exploitation



Saint-Ségal, église paroissiale Saint-Séverin : bas-côté nord, dégradation de l'enduit, détail

IVR53_20082905610NUCA

Auteur de l'illustration : Gwénaél Fauchille

(c) Conseil général du Finistère

reproduction soumise à autorisation du titulaire des droits d'exploitation