

Bretagne, Finistère  
Plouvorn  
Keruzoret

## Château de Keruzoret (Plouvorn)

### Références du dossier

Numéro de dossier : IA29002789

Date de l'enquête initiale : 1971

Date(s) de rédaction : 1971, 2004

Cadre de l'étude : inventaire topographique , enquête thématique régionale Inventaire des châteaux du 19e siècle en Bretagne

Degré d'étude : étudié

Référence du dossier Monument Historique : PA29000058

### Désignation

Dénomination : château

Parties constituantes non étudiées : chapelle, parc, colombier, pièce d'eau, moulin

### Compléments de localisation

Milieu d'implantation : isolé

Références cadastrales : . F1 25 à 39, 45 à 54

### Historique

Le manoir de Kéruzoret est construit autour de 1500 par Hervé I de Kersaintgilly ; son descendant, Hervé II, obtient l'autorisation de bâtir une chapelle en 1537. Au 17e siècle, la demeure passe par héritage à la famille Le Borgne ; en 1666, Jean Le Borgne de Kéruzoret fait construire le pavillon est. Le domaine comprend alors une pièce d'eau et un moulin, un colombier, une basse-cour permettant l'accès à la cour d'honneur du manoir au-delà d'une porte cochère. En 1785, est projetée la construction d'un château neuf. De retour d'émigration, la famille de Kéruzoret restaure l'ancien édifice et reconstruit la chapelle. En 1865, Amaury de Kerdrel fait appel à l'architecte parisien Henri Parent pour transformer le vieux manoir. Cette importante campagne de travaux, qui s'accompagne du remaniement du parc, se termine en 1887. L'ancien manoir de Kéruzoret présentait un plan en équerre avec tour d'escalier carré dans l'angle. Ce premier édifice est agrandi en 1666 par la construction d'un pavillon à l'est, avec écuries et communs en rez-de-chaussée. Les travaux entrepris par Henri Parent comprennent la destruction et l'éloignement des bâtiments de service, l'agrandissement du pavillon est, l'ouverture de la cour d'honneur sur le parc et la reprise totale des façades anciennes (agrandissement des baies, placage d'un appareil à assises alternées, percement de lucarnes). Le pavillon ouest, la tour centrale ainsi que la galerie sont également transformés. Le parc est remanié avec le percement d'allées et le dégagement de perspectives sur les clochers de l'église paroissiale de Plouvorn et de la chapelle de Lambader. Vers l'ouest, est ménagée une trouée dite 'allée verte', tandis qu'à l'est, l'ancienne arrivée est conservée.

Période(s) principale(s) : 1er quart 16e siècle, 2e quart 16e siècle, 3e quart 17e siècle, 3e quart 19e siècle

Dates : 1537 (daté par travaux historiques, daté par source), 1666 (daté par source), 1865 (daté par travaux historiques)

Auteur(s) de l'oeuvre : Henri Parent (architecte, attribution par source)

Personne(s) liée(s) à l'histoire de l'oeuvre : ? de Kerdrel (commanditaire, attribution par travaux historiques)

### Description

Edifice de plan irrégulier en U ; un corps polygonal demi-hors-oeuvre placé dans l'angle relie le corps de logis principal et l'aile en retour d'équerre à l'ouest, laquelle se termine par un important pavillon de plan rectangulaire. A l'est, le corps de logis est flanqué d'un pavillon sur lequel se greffe une étroite terrasse surélevée en retour sur la cour. Elévé d'un étage carré

et d'un étage de comble sur rez-de-chaussée, le bâtiment se caractérise par l'utilisation d'un appareil à assises alternées et d'une ornementation de style néogothique, néo-Renaissance. La chapelle se situe à proximité, au sud-est du château.

### Éléments descriptifs

Matériau(x) du gros-oeuvre, mise en oeuvre et revêtement : granite ; moellon ; pierre de taille ; appareil à assises alternées

Matériau(x) de couverture : ardoise, granite en couverture

Étage(s) ou vaisseau(x) : 1 étage carré, étage de comble

Type(s) de couverture : toit à longs pans ; toit en pavillon ; croupe

Escaliers :

### Typologies et état de conservation

Typologies : restauration ; agrandissement ; rhabillage. Néo-Renaissance (transition gothique)

### Statut, intérêt et protection

La restauration et l'agrandissement de l'ancien manoir de Kéruzoret est exemplaire d'une des principales manifestations du phénomène châtelain au 19<sup>e</sup> siècle. Après la Révolution et l'émigration, les familles nobles réinvestissent leurs terres et restaurent leur demeure champêtre en les agrandissant ; les constructions neuves permettent généralement le redéploiement des espaces de réception ou l'installation de pièces devenues indispensables au rang d'un château. Ainsi, à Kéruzoret, les agrandissements donnent lieu, en particulier, à l'aménagement d'un grand salon et d'une bibliothèque. La réalisation, confiée à Henri Parent, architecte parisien travaillant pour l'aristocratie, est remarquable par son homogénéité, bâtiments anciens et modernes se complétant harmonieusement. Le caractère de l'ancien manoir est conservé à la fois du point de vue stylistique, mais aussi par le respect des proportions générales et de la composition autour d'une cour d'honneur. En revanche, le remodelage du site suivant les usages du 19<sup>e</sup> siècle a entraîné l'éloignement des communs et l'aménagement d'un parc.

Intérêt de l'œuvre : à signaler

Protections : inscrit MH, 2007/03/07

Inscription : le logis pour les façades et ses toitures, la chapelle et le colombier en totalité, l'ancien verger-potager et le parc-paysager qui constitue son écrin (cadastre, section F : parcelles n°35, 32, 33, 34, 192,194, 26, 27, 202, 203, 204, 37, 39, 70, 12, 23, 28, 125, 126, 1616, 1623, 2264, 1640, 2611, de 3 à 10, de 13 à 22, 24, 25, 29, 31, 36, 38, 41, 122, 123, 124, 127, 128, 131, 132, 135, 136, 137, de 140 à 149, 2670, 2676, 152, 2678, 2672, 191, 193, de 195 à 201, 205, 253, 1410, 1627, 1631, 1637, 1695, 2300.

Statut de la propriété : propriété privée

### Références documentaires

#### Documents figurés

- **Plouvorn. Section F du Bourg. Feuille 1ère**  
**Plouvorn. Section F du Bourg. Feuille 1ère.** Plan cadastral, dessin, Dyèvre géomètre, 1829. (A.D. 29 ; série 3 P 271).  
Archives départementales du Finistère : série 3 P 271
- **1078 PLOUVORN (Finistère) - Château de Kéruzoret**  
**1078 PLOUVORN (Finistère) - Château de Kéruzoret**, ND Phot. (A.D. Ille-et-Vilaine. Série 6 Fi ; 6 Fi Plouvorn).  
Archives départementales d'Ille-et-Vilaine : Série 6 Fi ; 6 Fi Plouvorn
- **1077 PLOUVORN (Finistère) - Le Château de Kéruzoret**  
**1077 PLOUVORN (Finistère) - Le Château de Kéruzoret**, ND Phot. (A.D. Ille-et-Vilaine. Série 6 Fi ; 6 Fi Plouvorn).  
Archives départementales d'Ille-et-Vilaine : Série 6 Fi ; 6 Fi Plouvorn
- **1081 PLOUVORN (Finistère) - Château de Kéruzoret, le Parc et la Chapelle**

**1081 PLOUVORN (Finistère) - Château de Kéruzoret, le Parc et la Chapelle, ND Phot. (A.D. Ille-et-Vilaine. Série 6 Fi ; 6 Fi Plouvorn).**

Archives départementales d'Ille-et-Vilaine : Série 6 Fi ; 6 Fi Plouvorn

## Bibliographie

- «La dynastie des Parent»  
PARENT (C.) , «La dynastie des Parent», Monuments historiques, n°183, 1992.  
p. 81

## Liens web

- Lien vers la base Architecture Mérimée (notice Monuments Historiques) : [http://www.culture.gouv.fr/public/mistral/merimee\\_fr?ACTION=CHERCHER&FIELD\\_98=REF&VALUE\\_98=PA29000058](http://www.culture.gouv.fr/public/mistral/merimee_fr?ACTION=CHERCHER&FIELD_98=REF&VALUE_98=PA29000058)

## Illustrations



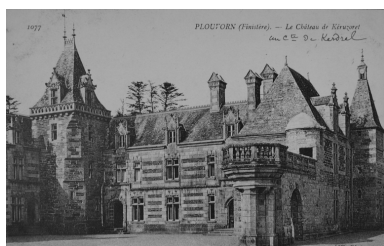
Keruzoret sur le cadastre de 1829 (Archives départementales du Finistère, 3 P 271)  
Repro. Archives départementales du Finistère  
IVR53\_20052904398NUCA



Vue de situation (C.R.M.H. Bretagne)  
Phot. Elise Lauranceau  
IVR53\_20033517764NUC



Vue générale (Archives départementales d'Ille-et-Vilaine, 6 Fi Plouvorn)  
Phot. Elise Lauranceau, Autr. N.D.  
IVR53\_20032902765NUCB



Vue rapprochée de la façade sud et de la galerie est (Archives départementales d'Ille-et-Vilaine, 6 Fi Plouvorn)  
Phot. Elise Lauranceau, Autr. N.D.  
IVR53\_20032902757NUCB



Le parc et la chapelle, vue vers l'est (Archives départementales d'Ille-et-Vilaine, 6 Fi Plouvorn)  
Phot. Elise Lauranceau, Autr. N.D.  
IVR53\_20032902766NUCB



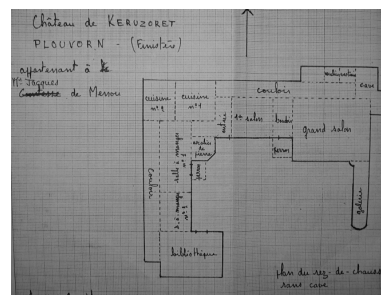
Chapelle (C.R.M.H. Bretagne)  
Phot. Elise Lauranceau  
IVR53\_20033517763NUCA



Façade est et galerie (C.R.M.H. Bretagne)  
Phot. Elise Lauranceau  
IVR53\_20033517766NUC

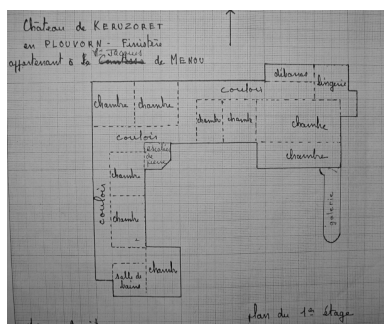


Détail de la façade est : aile et pavillon ouest (C.R.M.H. Bretagne)  
Phot. Elise Lauranceau  
IVR53\_20033517767NUC



Plan schématique de distribution du rez-de-chaussée (C.R.M.H. Bretagne)  
Phot. Elise Lauranceau, Autr. M. de Menou

IVR53\_20033517762NUCA



Plan schématique de distribution  
du 1er étage (C.R.M.H. Bretagne)

Phot. Elise Lauranceau,

Autr. M. de Menou

IVR53\_20033517761NUCA

## Dossiers liés

### Dossiers de synthèse :

Les châteaux du 19e siècle en Bretagne (IA35046224)

Présentation de la commune de Plouvorn (IA29002472) Bretagne, Finistère, Plouvorn

### Oeuvre(s) contenue(s) :

Auteur(s) du dossier : Elise Lauranceau

Copyright(s) : (c) Inventaire général



Keruzoret sur le cadastre de 1829 (Archives départementales du Finistère, 3 P 271)

IVR53\_20052904398NUCA

Auteur de l'illustration (reproduction) : Archives départementales du Finistère

(c) Conseil général du Finistère

reproduction soumise à autorisation du titulaire des droits d'exploitation



Vue de situation (C.R.M.H. Bretagne)

IVR53\_20033517764NUC

Auteur de l'illustration : Elise Lauranceau

(c) Inventaire général, ADAGP

reproduction soumise à autorisation du titulaire des droits d'exploitation



Vue générale (Archives départementales d'Ille-et-Vilaine, 6 Fi Plouvorn)

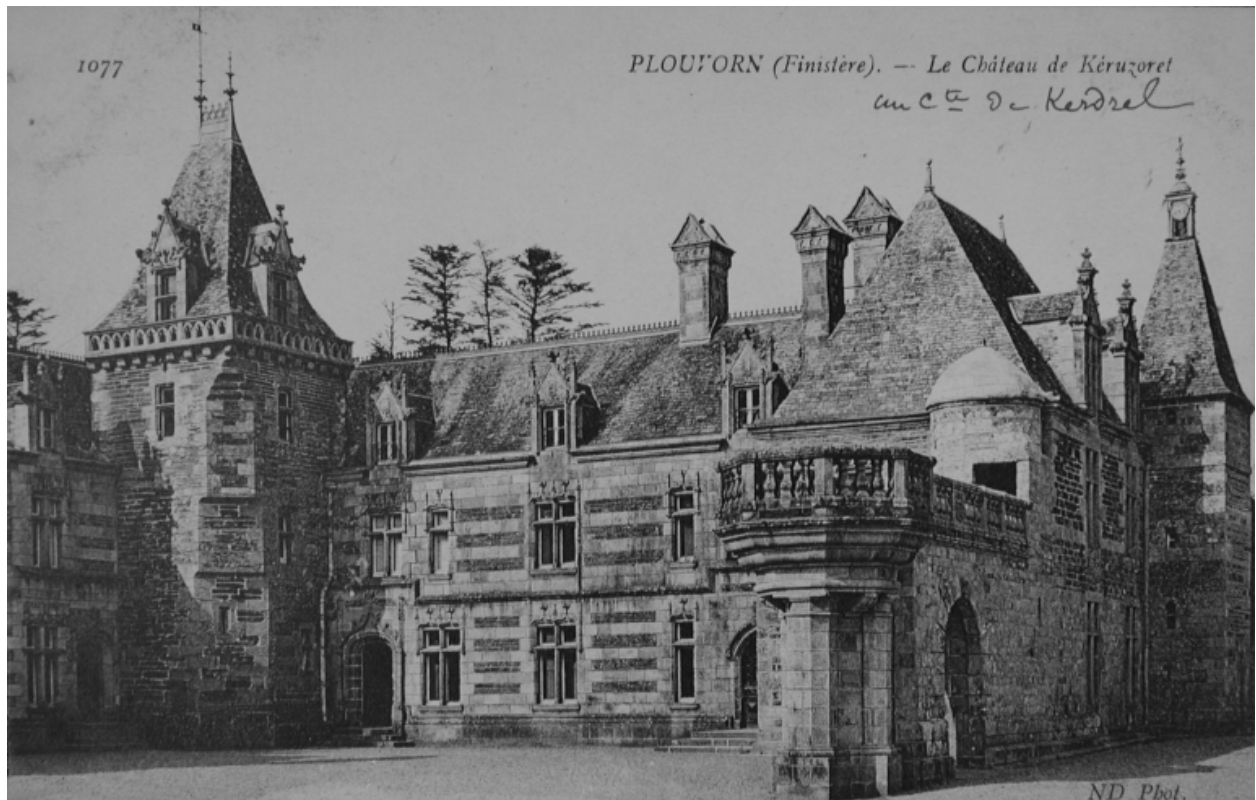
IVR53\_20032902765NUCB

Auteur de l'illustration : Elise Lauranceau

Auteur du document reproduit : N.D.

(c) Inventaire général, ADAGP

reproduction soumise à autorisation du titulaire des droits d'exploitation



Vue rapprochée de la façade sud et de la galerie est (Archives départementales d'Ille-et-Vilaine, 6 Fi Plouvorn)

IVR53\_20032902757NUCB

Auteur de l'illustration : Elise Lauranceau

Auteur du document reproduit : N.D.

(c) Inventaire général, ADAGP

reproduction soumise à autorisation du titulaire des droits d'exploitation



Le parc et la chapelle, vue vers l'est (Archives départementales d'Ille-et-Vilaine, 6 Fi Plouvorn)

IVR53\_20032902766NUCB

Auteur de l'illustration : Elise Lauranceau

Auteur du document reproduit : N.D.

(c) Inventaire général, ADAGP

reproduction soumise à autorisation du titulaire des droits d'exploitation



Chapelle (C.R.M.H. Bretagne)

IVR53\_20033517763NUCA

Auteur de l'illustration : Elise Lauranceau

(c) Inventaire général, ADAGP

reproduction soumise à autorisation du titulaire des droits d'exploitation



Façade est et galerie (C.R.M.H. Bretagne)

IVR53\_20033517766NUC

Auteur de l'illustration : Elise Lauranceau

(c) Inventaire général, ADAGP

reproduction soumise à autorisation du titulaire des droits d'exploitation



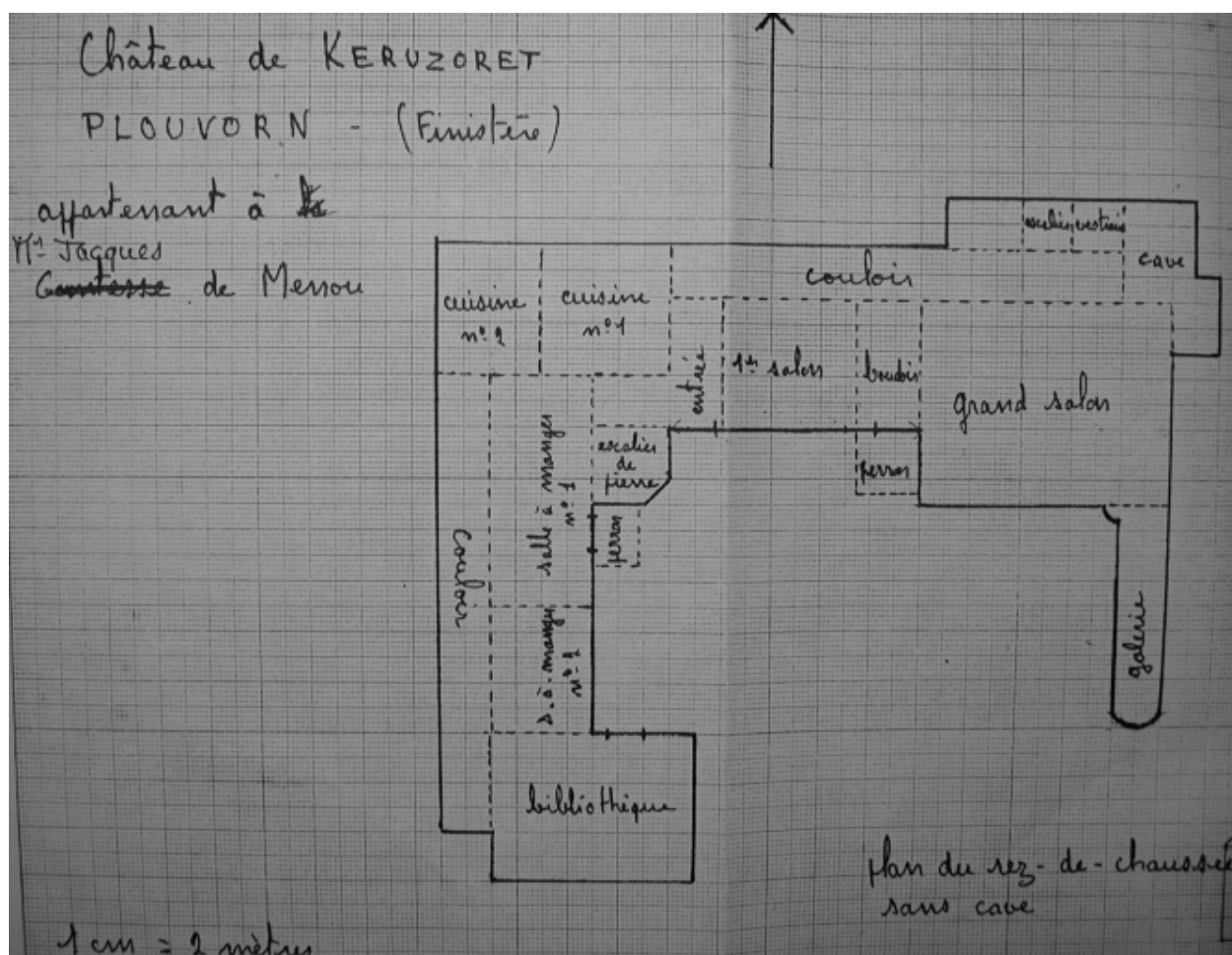
Détail de la façade est : aile et pavillon ouest (C.R.M.H. Bretagne)

IVR53\_20033517767NUC

Auteur de l'illustration : Elise Lauranceau

(c) Inventaire général, ADAGP

reproduction soumise à autorisation du titulaire des droits d'exploitation



Plan schématique de distribution du rez-de-chaussée (C.R.M.H. Bretagne)

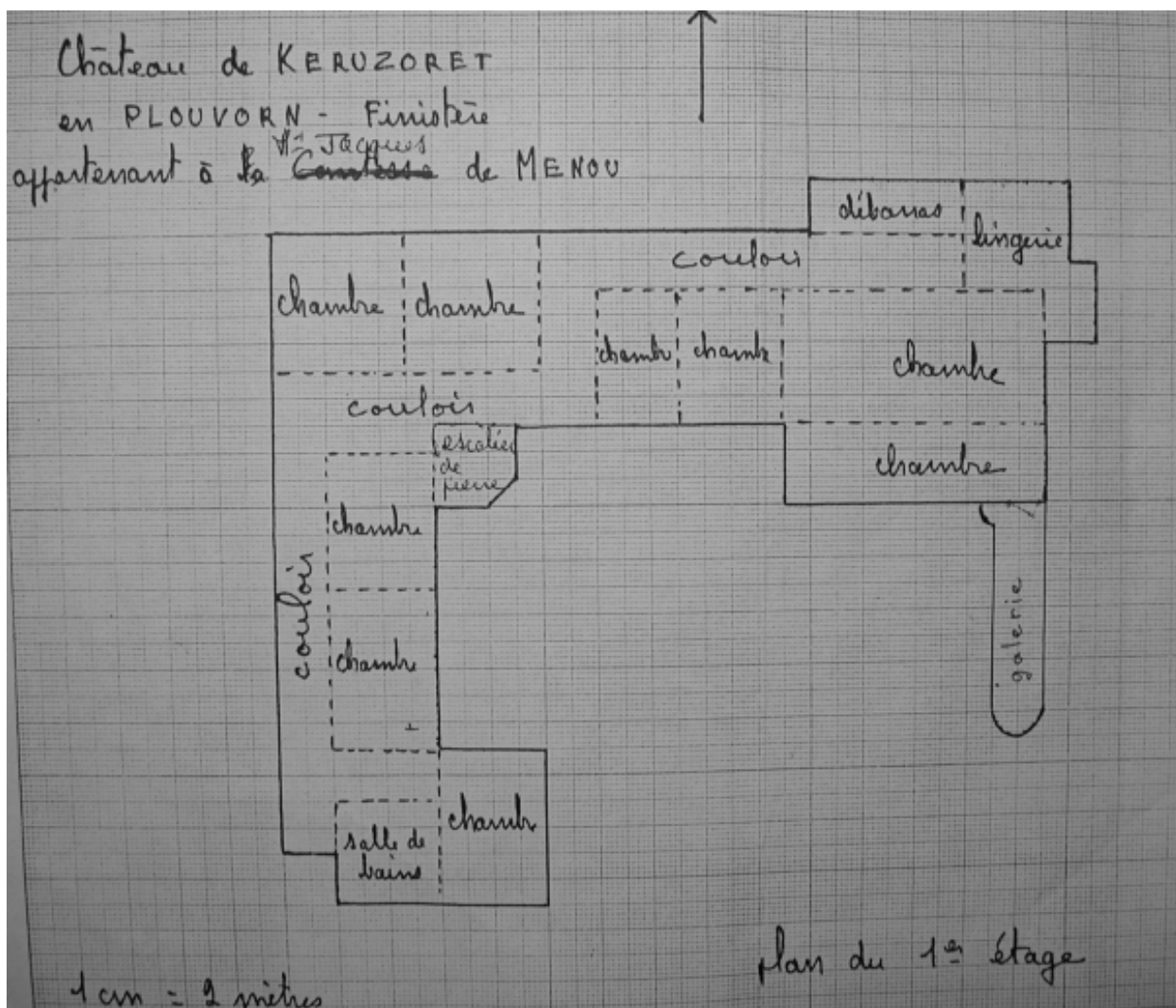
IVR53\_20033517762NUCA

Auteur de l'illustration : Elise Lauranceau

Auteur du document reproduit : M. de Menou

(c) Inventaire général, ADAGP

reproduction soumise à autorisation du titulaire des droits d'exploitation



Plan schématique de distribution du 1er étage (C.R.M.H. Bretagne)

IVR53\_20033517761NUCA

Auteur de l'illustration : Elise Lauranceau

Auteur du document reproduit : M. de Menou

(c) Inventaire général, ADAGP

reproduction soumise à autorisation du titulaire des droits d'exploitation