

Bretagne, Ille-et-Vilaine
La Couyère
Plessis (le)

Château du Plessis (La Couyère)

Références du dossier

Numéro de dossier : IA00007561

Date de l'enquête initiale : 1971

Date(s) de rédaction : 1971, 1982, 2004

Cadre de l'étude : pré-inventaire , enquête thématique régionale Inventaire des châteaux du 19e siècle en Bretagne

Degré d'étude : étudié

Désignation

Dénomination : château

Parties constituantes non étudiées : parc, chapelle, colombier, écurie, orangerie, édifice agricole

Compléments de localisation

oeuvre située en partie sur la commune Tresboeuf

Milieu d'implantation : isolé

Références cadastrales : 1963, C, 164, 165, 167, 169, 170, 202 à 204, 207, 209, 210 à 216, 219 à 222, 226 à 228, 533, 613, 713, 720, 723 à 726, 728 à 731, 794 à 797 ; 1963, C1, 208, 209, 213, 221, 661 ; 1993, C, 164, 165, 170, 202 à 204, 207, 209, 210 à 216, 219 à 222, 226 à 228, 533, 613, 713, 720, 723 à 726, 728 à 73

Historique

Chapelle 18e siècle. Ancien colombier 18e siècle. Logis et autres dépendances construits à différentes époques du 19e siècle pour les Langle.

Château construit dans le 1er quart du 18e siècle par Gilles Gardin, directeur des monnaies de Rennes, sur le site ancien d'un manoir dont les vestiges subsistent encore aujourd'hui. Une description de 1744 indique l'existence du jardin, du parc et des étangs. Dans les années 1860-1870, le marquis de Langle entreprend d'importants travaux : il ajoute un jardin d'hiver contenant une rocaille et un bassin au château, le parc est redessiné par Choulot, architecte et deux bâtiments sont construits dans la propriété : un chenil et une ferme modèle à côté du potager recréé et de la roseraie. Cet ensemble de la fin du 19e siècle n'a subi aucune modification depuis sa création. Les travaux de la 2e moitié du 19e siècle concernent également les décors intérieurs et l'ornementation des façades (ajout de balcons de ferronnerie, de lucarnes, de souches de cheminée). Le parc est signalé comme remarquable par A. Orain à la fin du 19e siècle.

(Elise Laurenceau, Inventaire des châteaux du 19e siècle en Bretagne, 2004)

Période(s) principale(s) : 18e siècle, 19e siècle, 1er quart 18e siècle, 3e quart 19e siècle

Dates : 1860 (daté par source), 1870 (daté par source)

Auteur(s) de l'oeuvre : Choulot (architecte paysagiste, attribution par source)

Personne(s) liée(s) à l'histoire de l'oeuvre : Gilles Gardin (commanditaire, attribution par source), de Langle (commanditaire, attribution par source)

Description

Chenil composé d'un logement et de quatre tours pour les chiens. La ferme comprend le logement du régisseur du château, édifice construit en moellon de grès avec encadrement de baies en brique et pierre de taille de calcaire. Composition symétrique originale avec deux corps mansardés couverts en pavillon en avant d'un corps de bâtiment rectangulaire.

(Elise Laurenceau, Inventaire des châteaux du 19e siècle en Bretagne, 2004)

Éléments descriptifs

Matériau(x) du gros-oeuvre, mise en oeuvre et revêtement : grès ; schiste ; calcaire ; pisé

Matériau(x) de couverture : ardoise

Plan : plan régulier

Étage(s) ou vaisseau(x) : 1 étage carré

Élévations extérieures : élévation ordonnancée

Type(s) de couverture : toit à longs pans ; toit à longs pans brisés ; toit polygonal ; croupe ; pignon couvert

Escaliers : escalier dans-oeuvre : escalier tournant à retours

Décor

Techniques : sculpture, menuiserie

Représentations : armoiries

Précision sur les représentations :

Armes en alliances des Langle.

Statut, intérêt et protection

Éléments remarquables : chenil

Protections : inscrit MH, 1962/01/31 ; 1992/11/19

Ensemble des façades et toitures du château, y compris celles des pavillons latéraux ; escalier avec sa rampe ; salons du rez-de-chaussée ornés de boiseries, y compris la pièce Second Empire avec son plafond (cad. C 209, 210) : inscription par arrêté du 31 janvier 1962 ; Parc ; jardin d'hiver du château ; façades et toitures de la ferme et du chenil (cad. ZD 62 ; ZI 86) : inscription par arrêté du 19 novembre 1992.

Statut de la propriété : propriété privée

Références documentaires

Documents d'archive

- **A.D. 35, série 8 Fi : Collection Lecouturier**
A.D. 35, série 8 Fi : Collection Lecouturier, 8 Fi.

Bibliographie

- **Géographie pittoresque du département d'Ille-et-Vilaine**
ORAIN, Adolphe. **Géographie pittoresque du département d'Ille-et-Vilaine**. Rennes : imp. A. Le Roy, 1882.
- **Le patrimoine des communes d'Ille-et-Vilaine. Paris : Flohic Editions,**
Le patrimoine des communes d'Ille-et-Vilaine. Paris : Flohic Editions, 2000. (Collection Le Patrimoine des communes de France).

Liens web

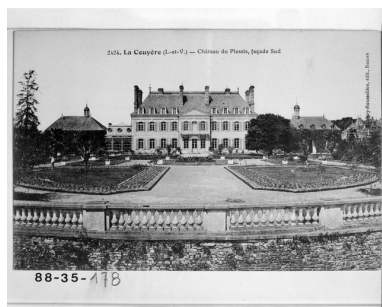
- Lien vers la base Architecture Mérimée (notice Monuments Historiques) : http://www.culture.gouv.fr/public/mistral/merimee_fr?ACTION=CHERCHER&FIELD_98=REF&VALUE_98=PA00090538
- Lien vers la base Architecture Mérimée (notice Monuments Historiques) : http://www.culture.gouv.fr/public/mistral/merimee_fr?ACTION=CHERCHER&FIELD_98=REF&VALUE_98=PA00090972

Annexe 1

Etude d'inventaire sur le canton du Sel-de-Bretagne, 1971 :

[Lien PDF](#)

Illustrations



Fonds Lagrée - Carte postale ancienne. 2424 - La Couyère (I.-et-V.) - Château du Plessis, façade sud.
Repro. Guy Artur, Repro. Norbert Lambart, Autr. Edmond Mary-Rousselière
IVR53_19883500178X



Fonds Lagrée - Carte postale ancienne. Château du Plessis par Tresboeuf (I.-et-V.).
Repro. Guy Artur, Repro. Norbert Lambart
IVR53_19883500179X



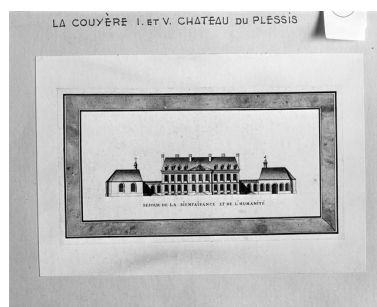
Fonds Lagrée - Carte postale ancienne. 487 - La Couyère (I.-et-V.) - Le château du Plessis.
Repro. Guy Artur, Repro. Norbert Lambart, Autr. Edmond Mary-Rousselière
IVR53_19883500180X



Fonds Lagrée - Carte postale ancienne. 2425 - La Couyère (I.-et-V.) - Château du Plessis, vue du Jardin Français.
Repro. Guy Artur, Repro. Norbert Lambart, Autr. Edmond Mary-Rousselière
IVR53_19883500181X



Fonds Lagrée - Carte postale ancienne. 2426 - La Couyère (I.-et-V.) - Château du Plessis, le chenil.
Repro. Guy Artur, Repro. Norbert Lambart, Autr. Edmond Mary-Rousselière
IVR53_19883500182X



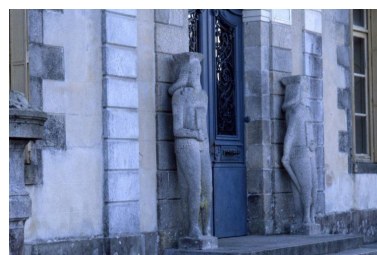
Vue générale.
Repro. Guy Artur, Repro. Norbert Lambart
IVR53_19893500009X



Vue générale sud.
Phot. Galbrun
IVR53_19823501282Z



Élévation antérieure : vue générale
Phot. Claude Quillivic
IVR53_19943502557ZA



Cariatides, vue générale.
Phot. Roger Barrié
IVR53_19873500518ZA

Vestibule et escalier, vue générale.
Repro. Guy Artur, Repro. Norbert Lambart
IVR53_19893500008X

Salle à manger, détail du lambris au trophée de musique et tableau de fleurs.
Repro. Guy Artur, Repro. Norbert Lambart
IVR53_19893500007X

Grand salon, vue générale vers la fenêtre.
Repro. Guy Artur, Repro. Norbert Lambart
IVR53_19893500006X

Grand salon, vue générale vers la cheminée.

Chambre à l'étage, vue générale.
Repro. Guy Artur, Repro. Norbert Lambart

Commode, vue générale.
Repro. Guy Artur, Repro. Norbert Lambart

Repro. Guy Artur,
Repro. Norbert Lambart
IVR53_19893500005X

IVR53_19893500004X

IVR53_19893500003X

Cartel d'applique, vue générale.
Repro. Guy Artur,
Repro. Norbert Lambart
IVR53_19893500002X

Tableau de tapisserie, vue générale.
Repro. Guy Artur,
Repro. Norbert Lambart
IVR53_19893500001X



Chapelle, vue générale.
Phot. Galbrun
IVR53_19823501283Z



Communs 19è, vue générale.
Phot. Roger Barrié
IVR53_19873500519ZA



Communs 19è, vue générale.
Phot. Roger Barrié
IVR53_19873500520ZA



Douves, vue générale.
Phot. Galbrun
IVR53_19823501284Z



Orangerie, vue générale.
Phot. Galbrun
IVR53_19823501285Z



Vieux colombier, vue générale.
Phot. Galbrun
IVR53_19823501316Z



Chenil, vue générale.
Phot. Galbrun
IVR53_19823501297Z



Colombier, vue générale.
Phot. Galbrun
IVR53_19823501298Z

Dossiers liés

Dossiers de synthèse :

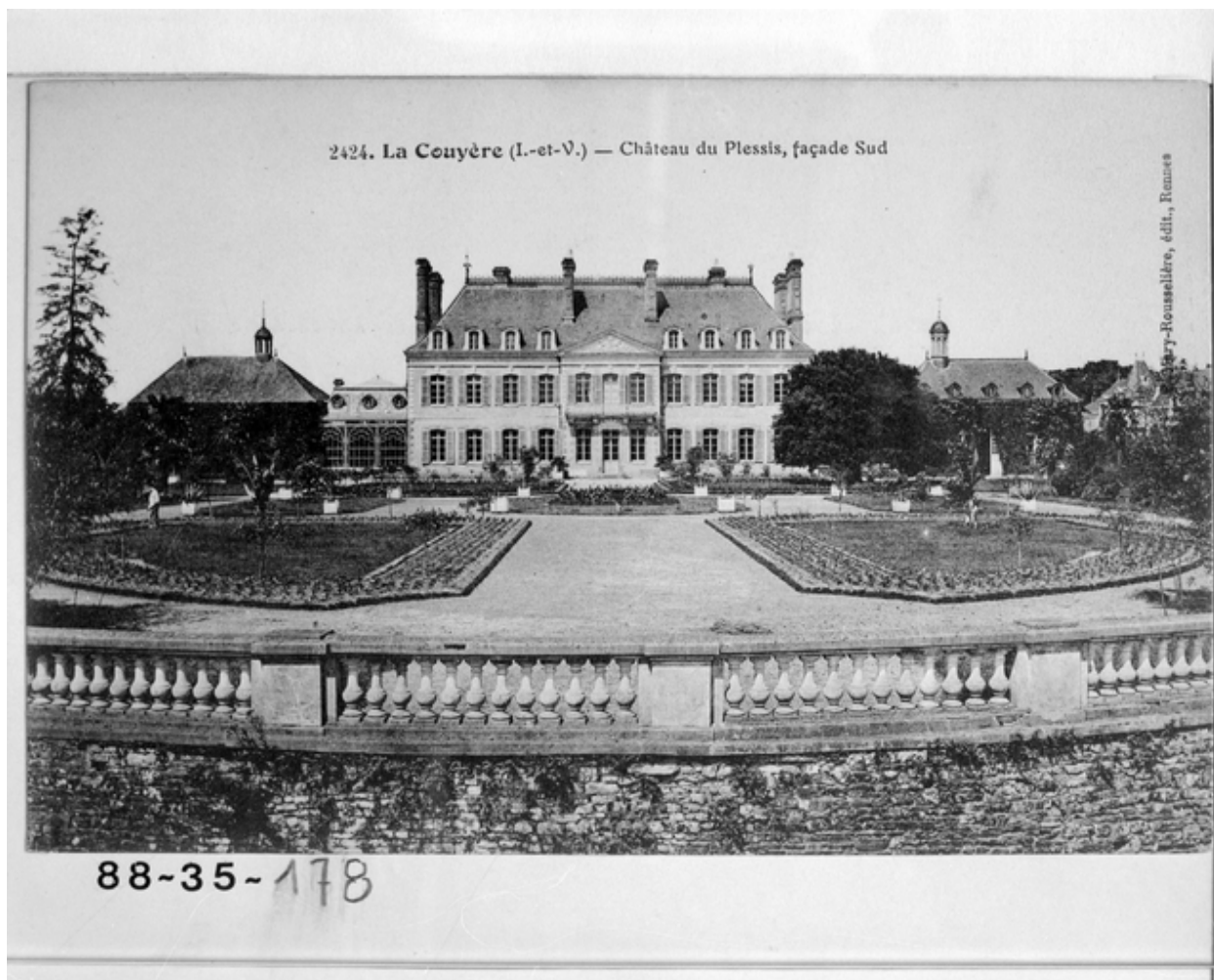
Les châteaux du 19e siècle en Bretagne (IA35046224)

Présentation de la commune de La Couyère (IA35041785) Bretagne, Ille-et-Vilaine, La Couyère

Oeuvre(s) contenue(s) :

Auteur(s) du dossier : Jean-Pierre Ducouret, Elise Lauranceau

Copyright(s) : (c) Inventaire général



Fonds Lagrée - Carte postale ancienne. 2424 - La Couyère (I.-et-V.) - Château du Plessis, façade sud.

Référence du document reproduit :

- **Fonds Lagrée - Carte postale ancienne. 2424 - La Couyère (I.-et-V.) - Château du Plessis, façade sud.**
Archives départementales d'Ille-et-Vilaine : 8Fi

IVR53_19883500178X

Auteur de l'illustration (reproduction) : Guy Artur, Auteur de l'illustration (reproduction) : Norbert Lambart

Auteur du document reproduit : Edmond Mary-Rousselière

(c) Inventaire général, ADAGP

reproduction soumise à autorisation du titulaire des droits d'exploitation



Fonds Lagrée - Carte postale ancienne. Château du Plessis par Tresboeuf (I.-et-V.).

Référence du document reproduit :

- **Fonds Lagrée - Carte postale ancienne. Château du Plessis par Tresboeuf (I.-et-V.).**
Archives départementales d'Ile-et-Vilaine : 8Fi

IVR53_19883500179X

Auteur de l'illustration (reproduction) : Guy Artur, Auteur de l'illustration (reproduction) : Norbert Lambart

(c) Inventaire général, ADAGP

reproduction soumise à autorisation du titulaire des droits d'exploitation



Fonds Lagrée - Carte postale ancienne. 487 - La Couyère (I.-et-V.) - Le château du Plessis.

Référence du document reproduit :

- **Fonds Lagrée - Carte postale ancienne. 487 - La Couyère (I.-et-V.) - Le château du Plessis.**
Archives départementales d'Ille-et-Vilaine : 8Fi

IVR53_19883500180X

Auteur de l'illustration (reproduction) : Guy Artur, Auteur de l'illustration (reproduction) : Norbert Lambert

Auteur du document reproduit : Edmond Mary-Rousselière

(c) Inventaire général, ADAGP

reproduction soumise à autorisation du titulaire des droits d'exploitation



Fonds Lagrée - Carte postale ancienne. 2425 - La Couyère (I.-et-V.) - Château du Plessis, vue du Jardin Français.

Référence du document reproduit :

- **Fonds Lagrée - Carte postale ancienne. 2425 - La Couyère (I.-et-V.) - Château du Plessis, vue du Jardin Français.**
Archives départementales d'Ile-et-Vilaine : 8Fi

IVR53_19883500181X

Auteur de l'illustration (reproduction) : Guy Artur, Auteur de l'illustration (reproduction) : Norbert Lambert

Auteur du document reproduit : Edmond Mary-Rousselière

(c) Inventaire général, ADAGP

reproduction soumise à autorisation du titulaire des droits d'exploitation



Fonds Lagrée - Carte postale ancienne. 2426 - La Couyère (I.-et-V.) - Château du Plessis, le chenil.

Référence du document reproduit :

- **Fonds Lagrée - Carte postale ancienne. 2426 - La Couyère (I.-et-V.) - Château du Plessis, le chenil.**
Archives départementales d'Ille-et-Vilaine : 8Fi

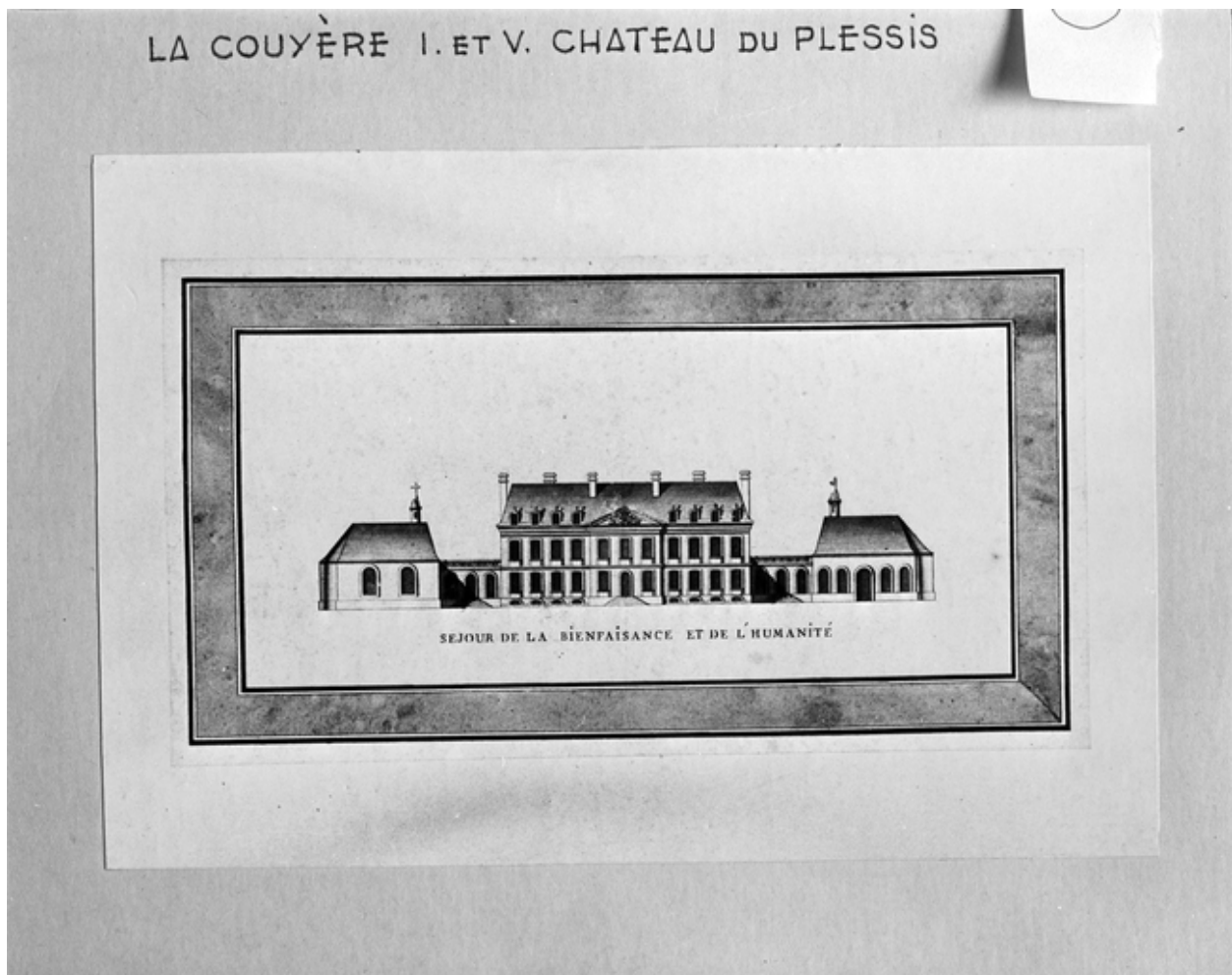
IVR53_19883500182X

Auteur de l'illustration (reproduction) : Guy Artur, Auteur de l'illustration (reproduction) : Norbert Lambert

Auteur du document reproduit : Edmond Mary-Rousselière

(c) Inventaire général, ADAGP

reproduction soumise à autorisation du titulaire des droits d'exploitation



Vue générale.

Référence du document reproduit :

- **Vue générale.**
La Couyère I. et V. château du Plessis
Séjour de la bienfaisance et de l'humanité
Service départemental de l'architecture d'Ille et Vilaine

IVR53_1989350009X

Auteur de l'illustration (reproduction) : Guy Artur, Auteur de l'illustration (reproduction) : Norbert Lambart

(c) Inventaire général, ADAGP

reproduction soumise à autorisation du titulaire des droits d'exploitation



Vue générale sud.

IVR53_19823501282Z

Auteur de l'illustration : Galbrun

(c) Inventaire général, ADAGP

reproduction soumise à autorisation du titulaire des droits d'exploitation



Elévation antérieure : vue générale

IVR53_19943502557ZA

Auteur de l'illustration : Claude Quillivic

(c) Inventaire général, ADAGP

reproduction interdite



Cariatides, vue générale.

IVR53_19873500518ZA

Auteur de l'illustration : Roger Barrié

(c) Inventaire général, ADAGP

reproduction soumise à autorisation du titulaire des droits d'exploitation

Vestibule et escalier, vue générale.

Référence du document reproduit :

- **Vestibule et escalier, vue générale.**
Service départemental de l'architecture d'Ille et Vilaine

IVR53_19893500008X

Auteur de l'illustration (reproduction) : Guy Artur, Auteur de l'illustration (reproduction) : Norbert Lambart

(c) Inventaire général, ADAGP

reproduction soumise à autorisation du titulaire des droits d'exploitation

Salle à manger, détail du lambris au trophée de musique et tableau de fleurs.

Référence du document reproduit :

- **Salle à manger, détail du lambris au trophée de musique et tableau de fleurs.**
Service départemental de l'architecture d'Ile et Vilaine

IVR53_19893500007X

Auteur de l'illustration (reproduction) : Guy Artur, Auteur de l'illustration (reproduction) : Norbert Lambart

(c) Inventaire général, ADAGP

reproduction soumise à autorisation du titulaire des droits d'exploitation

Grand salon, vue générale vers la fenêtre.

Référence du document reproduit :

- **Grand salon, vue générale vers la fenêtre.**
Service départemental de l'architecture d'Ille et Vilaine

IVR53_19893500006X

Auteur de l'illustration (reproduction) : Guy Artur, Auteur de l'illustration (reproduction) : Norbert Lambart

(c) Inventaire général, ADAGP

reproduction soumise à autorisation du titulaire des droits d'exploitation

Grand salon, vue générale vers la cheminée.

Référence du document reproduit :

- **Grand salon, vue générale vers la cheminée.**
Service départemental de l'architecture d'Ille et Vilaine

IVR53_19893500005X

Auteur de l'illustration (reproduction) : Guy Artur, Auteur de l'illustration (reproduction) : Norbert Lambart

(c) Inventaire général, ADAGP

reproduction soumise à autorisation du titulaire des droits d'exploitation

Chambre à l'étage, vue générale.

Référence du document reproduit :

- **Chambre à l'étage, vue générale.**
Service départemental de l'architecture d'Ille et Vilaine

IVR53_19893500004X

Auteur de l'illustration (reproduction) : Guy Artur, Auteur de l'illustration (reproduction) : Norbert Lambart

(c) Inventaire général, ADAGP

reproduction soumise à autorisation du titulaire des droits d'exploitation

Commode, vue générale.

Référence du document reproduit :

- **Commode, vue générale.**
Service départemental de l'architecture d'Ille et Vilaine

IVR53_19893500003X

Auteur de l'illustration (reproduction) : Guy Artur, Auteur de l'illustration (reproduction) : Norbert Lambart

(c) Inventaire général, ADAGP

reproduction soumise à autorisation du titulaire des droits d'exploitation

Cartel d'applique, vue générale.

Référence du document reproduit :

- **Cartel d'applique, vue générale.**
Service départemental de l'architecture d'Ille et Vilaine

IVR53_19893500002X

Auteur de l'illustration (reproduction) : Guy Artur, Auteur de l'illustration (reproduction) : Norbert Lambart

(c) Inventaire général, ADAGP

reproduction soumise à autorisation du titulaire des droits d'exploitation

Tableau de tapisserie, vue générale.

Référence du document reproduit :

- **Tableau de tapisserie, vue générale.**
Service départemental de l'architecture d'Ille et Vilaine

IVR53_19893500001X

Auteur de l'illustration (reproduction) : Guy Artur, Auteur de l'illustration (reproduction) : Norbert Lambart

(c) Inventaire général, ADAGP

reproduction soumise à autorisation du titulaire des droits d'exploitation



Chapelle, vue générale.

IVR53_19823501283Z

Auteur de l'illustration : Galbrun

(c) Inventaire général, ADAGP

reproduction soumise à autorisation du titulaire des droits d'exploitation



Communs 19è, vue générale.

IVR53_19873500519ZA

Auteur de l'illustration : Roger Barrié

(c) Inventaire général, ADAGP

reproduction soumise à autorisation du titulaire des droits d'exploitation



Communs 19è, vue générale.

IVR53_19873500520ZA

Auteur de l'illustration : Roger Barrié

(c) Inventaire général, ADAGP

reproduction soumise à autorisation du titulaire des droits d'exploitation



Douves, vue générale.

IVR53_19823501284Z

Auteur de l'illustration : Galbrun

(c) Inventaire général, ADAGP

reproduction soumise à autorisation du titulaire des droits d'exploitation



Orangerie, vue générale.

IVR53_19823501285Z

Auteur de l'illustration : Galbrun

(c) Inventaire général, ADAGP

reproduction soumise à autorisation du titulaire des droits d'exploitation



Vieux colombier, vue générale.

IVR53_19823501316Z

Auteur de l'illustration : Galbrun

(c) Inventaire général, ADAGP

reproduction soumise à autorisation du titulaire des droits d'exploitation



Chenil, vue générale.

IVR53_19823501297Z

Auteur de l'illustration : Galbrun

(c) Inventaire général, ADAGP

reproduction soumise à autorisation du titulaire des droits d'exploitation



Colombier, vue générale.

IVR53_19823501298Z

Auteur de l'illustration : Galbrun

(c) Inventaire général, ADAGP

reproduction soumise à autorisation du titulaire des droits d'exploitation