

Bretagne, Ille-et-Vilaine
Langon

Église paroissiale Saint-Pierre et Saint-Paul, place de l'Eglise (Langon)

Références du dossier

Numéro de dossier : IA35011341

Date de l'enquête initiale : 1994

Date(s) de rédaction : 1994, 2001

Cadre de l'étude : enquête thématique départementale Inventaire des églises et chapelles d'Ille-et-Vilaine, inventaire préliminaire Langon

Degré d'étude : recensé

Référence du dossier Monument Historique : PA00090614

Désignation

Dénomination : église paroissiale

Vocabulaire : Saint-Pierre, Saint-Paul

Parties constituantes non étudiées : monument aux morts

Compléments de localisation

Milieu d'implantation : en village

Références cadastrales : 1983, AB, 179

Historique

Alors que la datation du chevet vers 1120-1130 est admise, celle de la nef est plus discutée ; longtemps considérée comme une construction de la fin du 12e siècle (vers 1180-1190), son édification serait antérieure de plus d'un siècle et remonterait au 2e quart du 11e siècle. Remaniements des charpentes au 15e siècle et construction du bas-côté nord. Remaniements également aux 16e et 17e siècles de certaines ouvertures et construction de la chapelle sud dédiée à saint Jean et concédée en 1587 aux seigneurs du Bot en Langon. Cette dernière sera détruite en 1840 pour faire place à la sacristie actuelle. Remaniements de détails au 19e siècle dont la baie du choeur transformée en 1845. Rétablissement du clocher entre 1920 et 1923 (datés par travaux historiques).

Période(s) principale(s) : 2e quart 11e siècle (?), 12e siècle, 15e siècle

Dates : 1587 (daté par travaux historiques), 1840 (daté par travaux historiques), 1845 (daté par travaux historiques), 1920 (daté par travaux historiques)

Description

Plan en croix latine, lambris de couverture, clocher au carré du transept, chevet arrondi avec absidioles. Trois vaisseaux. Toit à longs pans ; noue ; croupe ronde ; pignon couvert ; flèche polygonale.

Éléments descriptifs

Matériau(x) du gros-oeuvre, mise en oeuvre et revêtement : grès ; schiste ; gneiss ; moellon ; pierre de taille

Matériau(x) de couverture : ardoise

Plan : plan en croix latine

Étage(s) ou vaisseau(x) : 3 vaisseaux

Couvrements : lambris de couverture

Typologies et état de conservation

Typologies : clocher à la croisée du transept ; chevet arrondi, abside et absidioles

Statut, intérêt et protection

Une des rares églises romanes avec transept en Ille-et-Vilaine. Ensemble bien conservé.

Protections : inscrit MH partiellement, 1926/11/05, inscrit MH, 2002/01/14

Statut de la propriété : propriété de la commune

Présentation

Plusieurs thèses se sont succédées en ce qui concerne la datation de cet édifice ; la plus récente, celle de Marc Déceneux, s'appuie en particulier sur la comparaison avec l'église Saint-Melaine de Rennes (fenêtres hautes non alignées avec les arcades, forme des piles, plan basilical) pour situer Saint-Pierre de Langon à la rencontre de l'influence de cette grande basilique avec la tradition des structures à croisillons réduits. Son édification serait tout juste postérieure à celle de Saint-Melaine, dans le 2^e quart du 11^e siècle.

Références documentaires

Documents figurés

- **493 - LANGON (Ille-et-Vilaine). L'Eglise (XI^e XV^e et XVIII^e siècles).** Carte postale collection Lacroix, Châteaubriant [s.d], (Archives départementales d'Ille-et-Vilaine : 6 Fi).
- **630 - LANGON (I.-et-V.). L'Eglise (XI^e siècle), clocher du XVII^e siècle.** Carte postale collection Lacroix, Châteaubriant [s.d], (Archives départementales d'Ille-et-Vilaine : 6 Fi).
- **Ille-et-Vilaine. Commune de Langon. Section AB,** plan cadastral, échelle : 1/2 000e, 1983.
- **LANGON (I.-et-V.). Intérieur de l'église avant 1921.** Carte postale, Edit. [Fouchin], St-Sulpice, [s.d], (Archives départementales d'Ille-et-Vilaine : 6 Fi).

Bibliographie

- BARRIE, Roger. **Langon, église paroissiale Saint-Pierre.** In : *Mémoires de la société d'histoire et d'archéologie de Bretagne*. Actes du congrès de Redon. Bannalec : Imprimerie Régionale, 1986. p. 447-449
- DÉCENEUX, Marc. **La Bretagne romane.** Rennes : Editions Ouest-France, 1998. p. 29-31, 40, 60, 82
- **Pouillé historique de l'archevêché de Rennes**
GUILLOTIN DE CORSON, Amédée, *Pouillé historique de l'archevêché de Rennes*, Rennes : Fougeray, Paris : René Haton, 1884.
t. 5, p. 40-42
Région Bretagne (Service de l'Inventaire du patrimoine culturel) : USU sur pl. (v)
- GUIGON, Philippe. **Les églises du haut Moyen Age en Bretagne.** Saint-Malo : Centre d'Archéologie d'Alet, 1997.
t. 1, p. 21, 25, 35
- **L'art roman en Bretagne.**
GRAND, Roger. **L'art roman en Bretagne.** Paris : Picard, 1958.
p. 41, 57, 101, 111, 308-310, fig.
Région Bretagne (Service de l'Inventaire du patrimoine culturel) : ARC G
- MALLET, Jacques. **L'église paroissiale Saint-Pierre de Langon.** In : *Congrès archéologique de France. 126^e session, congrès de Haute-Bretagne* 1968. Paris : Société française d'archéologie. 1968.

p. 195-220

- **Arts et cultures de Bretagne, un millénaire**
MUSSAT, André. **Arts et cultures de Bretagne, un millénaire**. Paris : Berger-Levrault, 1979.
p. 30
- **Le mobilier religieux du XIXe siècle en Ile-et-Vilaine**
POCQUET DU HAUT-JUSSÉ, Bertrand. **Le mobilier religieux du XIXe siècle en Ile-et-Vilaine**. Bannalec :
imprimerie Régionale, 1985.
p. 280
Région Bretagne (Service de l'Inventaire du patrimoine culturel) : 35 G
- ROCHER, Fr. **Guide de l'église de Langon**, 4ème édition, 1990.
7 p.
- **Le patrimoine des communes d'Ile-et-Vilaine**. Paris : Flohic éditions 2000, 2 vol. (Le patrimoine des
communes de France).
t. 2, p. 1138-1142

Liens web

- Lien vers la base Architecture Mérimée (notice Monuments Historiques) : http://www.culture.gouv.fr/public/mistral/merimee_fr?ACTION=CHERCHER&FIELD_98=REF&VALUE_98=PA00090614

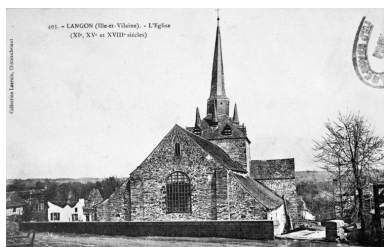
Données complémentaires

Données complémentaires architecture IP35

Données complémentaires architecture IP35 : inventaire préliminaire des communes du département d'Ile-et-Vilaine

HYPOI	sans objet
HYPOE	sans objet
MURS1	grès ; schiste ; gneiss ; moellon ; pierre de taille
SCLE1	2e quart 11e siècle (?) ; 12e siècle ; 15e siècle
IAUT	sans objet
ICHR	typicum
IESP	typicum région ou pays
ICONTX	intégré
SEL	sélectionné

Illustrations



Elévation ouest : vue générale
(carte postale ancienne)
Phot. Guy Artur, Phot.
Norbert Lambart
IVR53_19933500576X



Elévation nord : vue générale
(carte postale ancienne)
Phot. Guy Artur, Phot.
Norbert Lambart
IVR53_19933500575X



Intérieur : vue générale vers le
choeur (carte postale ancienne)
Phot. Guy Artur, Phot.
Norbert Lambart
IVR53_19933500577X



Elévation ouest : vue générale
Phot. Guy Artur, Phot.
Norbert Lambart
IVR53_19943501739X



Elévation ouest : vue générale
Phot. Guy Artur, Phot.
Norbert Lambart
IVR53_20013501893XA



Vue générale nord
Phot. Guy Artur, Phot.
Norbert Lambart
IVR53_20013501815XA



Elévation nord : vue générale
Phot. Guy Artur, Phot.
Norbert Lambart
IVR53_19943501740X



Elévation sud, partie
ouest : vue générale
Phot. Guy Artur, Phot.
Norbert Lambart
IVR53_19943501741X

Vue générale est
Phot. Guy Artur, Phot.
Norbert Lambart
IVR53_20013501816XA



Vue générale sud-est
Phot. Elise Lauranceau
IVR53_20013510166NUCA



Détail de la chapelle nord :
colonne et chapiteau sculptés
Phot. Bernard Bègne
IVR53_20013501612XA



Détail de la chapelle
nord : culot sculpté
Phot. Bernard Bègne
IVR53_20013501616XA



Détail du bas-côté nord : culot sculpté
Phot. Bernard Bègne
IVR53_20013501619XA



Détail du bas-côté nord : culot sculpté
Phot. Bernard Bègne
IVR53_20013501617XA



Vue générale du chœur en 1970
Phot. Auteur inconnu
IVR53_19703501468X



Vue intérieure prise
de la nef vers le chœur
Phot. Bernard Bègne
IVR53_20013501362XA



Vue intérieure prise
du chœur vers la nef
Phot. Bernard Bègne
IVR53_20013501363XA

Dossiers liés

Dossiers de synthèse :

Les églises et chapelles d'Ile-et-Vilaine (IA00131084)

Les églises, chapelles et monuments sur la commune de Langon (IA35012016) Bretagne, Ile-et-Vilaine, Langon

Oeuvre(s) contenue(s) :

Le mobilier de l'église paroissiale Saint-Pierre (IM35010853) Bretagne, Ile-et-Vilaine, Langon

Bannière de procession : Sainte Jeanne d'Arc, Immaculée Conception, église paroissiale Saint-Pierre, Saint Paul (Langon) (IM35010935) Bretagne, Ile-et-Vilaine, Langon

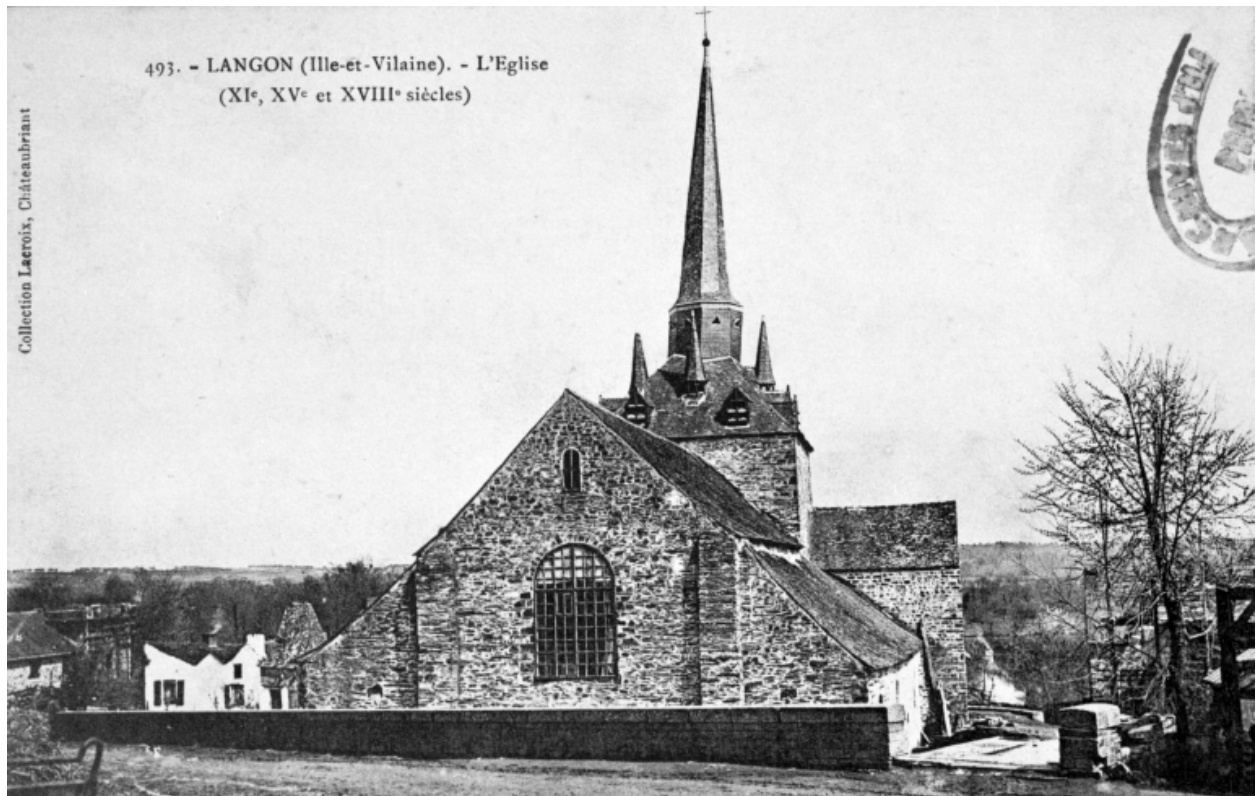
Oeuvre(s) en rapport :

Village de Langon (IA35012027) Bretagne, Ile-et-Vilaine, Langon

Monument aux morts (Langon) (IA35012035) Bretagne, Ile-et-Vilaine, Langon

Auteur(s) du dossier : Véronique Orain, Elise Lauranceau

Copyright(s) : (c) Inventaire général



Elévation ouest : vue générale (carte postale ancienne)

IVR53_19933500576X

Auteur de l'illustration : Guy Artur, Auteur de l'illustration : Norbert Lambart

(c) Inventaire général, ADAGP

reproduction soumise à autorisation du titulaire des droits d'exploitation



Elévation nord : vue générale (carte postale ancienne)

IVR53_19933500575X

Auteur de l'illustration : Guy Artur, Auteur de l'illustration : Norbert Lambart

(c) Inventaire général, ADAGP

reproduction soumise à autorisation du titulaire des droits d'exploitation



Intérieur : vue générale vers le chœur (carte postale ancienne)

IVR53_19933500577X

Auteur de l'illustration : Guy Artur, Auteur de l'illustration : Norbert Lambart

(c) Inventaire général, ADAGP

reproduction soumise à autorisation du titulaire des droits d'exploitation



Elévation ouest : vue générale

IVR53_19943501739X

Auteur de l'illustration : Guy Artur, Auteur de l'illustration : Norbert Lambart

(c) Inventaire général, ADAGP

reproduction soumise à autorisation du titulaire des droits d'exploitation



Elévation ouest : vue générale

IVR53_20013501893XA

Auteur de l'illustration : Guy Artur, Auteur de l'illustration : Norbert Lambart

(c) Inventaire général, ADAGP

reproduction soumise à autorisation du titulaire des droits d'exploitation



Vue générale nord

IVR53_20013501815XA

Auteur de l'illustration : Guy Artur, Auteur de l'illustration : Norbert Lambart

(c) Inventaire général, ADAGP

reproduction soumise à autorisation du titulaire des droits d'exploitation



Elévation nord : vue générale

IVR53_19943501740X

Auteur de l'illustration : Guy Artur, Auteur de l'illustration : Norbert Lambart

(c) Inventaire général, ADAGP

reproduction soumise à autorisation du titulaire des droits d'exploitation



Vue générale est

IVR53_20013501816XA

Auteur de l'illustration : Guy Artur, Auteur de l'illustration : Norbert Lambart

(c) Inventaire général, ADAGP

reproduction soumise à autorisation du titulaire des droits d'exploitation



Elévation sud, partie ouest : vue générale

IVR53_19943501741X

Auteur de l'illustration : Guy Artur, Auteur de l'illustration : Norbert Lambart

(c) Inventaire général, ADAGP

reproduction soumise à autorisation du titulaire des droits d'exploitation



Vue générale sud-est

IVR53_20013510166NUCA

Auteur de l'illustration : Elise Lauranceau

(c) Inventaire général, ADAGP

reproduction soumise à autorisation du titulaire des droits d'exploitation



Détail de la chapelle nord : colonne et chapiteau sculptés

IVR53_20013501612XA

Auteur de l'illustration : Bernard Bègne

(c) Inventaire général, ADAGP

reproduction soumise à autorisation du titulaire des droits d'exploitation



Détail de la chapelle nord : culot sculpté

IVR53_20013501616XA

Auteur de l'illustration : Bernard Bègne

(c) Inventaire général, ADAGP

reproduction soumise à autorisation du titulaire des droits d'exploitation



Détail du bas-côté nord : culot sculpté

IVR53_20013501619XA

Auteur de l'illustration : Bernard Bègne

(c) Inventaire général, ADAGP

reproduction soumise à autorisation du titulaire des droits d'exploitation



Détail du bas-côté nord : culot sculpté

IVR53_20013501617XA

Auteur de l'illustration : Bernard Bègne

(c) Inventaire général, ADAGP

reproduction soumise à autorisation du titulaire des droits d'exploitation



Vue générale du choeur en 1970

IVR53_19703501468X

Auteur de l'illustration : Auteur inconnu

(c) Inventaire général, ADAGP

reproduction soumise à autorisation du titulaire des droits d'exploitation



Vue intérieure prise de la nef vers le chœur

IVR53_20013501362XA

Auteur de l'illustration : Bernard Bègne

(c) Inventaire général, ADAGP

reproduction soumise à autorisation du titulaire des droits d'exploitation



Vue intérieure prise du chœur vers la nef

IVR53_20013501363XA

Auteur de l'illustration : Bernard Bègne

(c) Inventaire général, ADAGP

reproduction soumise à autorisation du titulaire des droits d'exploitation