

Bretagne, Ille-et-Vilaine  
Guipry-Messac  
Messac, Bois Jacquelin (le)

## Maison, le Bois Jacquelin (Messac fusionnée en Guipry-Messac en 2016)

### Références du dossier

Numéro de dossier : IA00007500

Date de l'enquête initiale : 1967

Date(s) de rédaction : 1967, 2004

Cadre de l'étude : étude d'inventaire , enquête thématique régionale Inventaire des châteaux du 19e siècle en Bretagne

Degré d'étude : repéré

### Désignation

Dénomination : maison

### Compléments de localisation

commune fusionnée après inventaire Commune inventoriée sous le nom de Messac

Milieu d'implantation : isolé

Références cadastrales : 1963, AD, 3

### Historique

Ancienne demeure de la princesse Amélie de Bourbon ; vers 1840 (?).

(*Elise Laurenceau, Inventaire des châteaux du 19e siècle en Bretagne, 2004*)

Période(s) principale(s) : 1ère moitié 19e siècle

Personne(s) liée(s) à l'histoire de l'oeuvre : Amélie de Bourbon (propriétaire, attribution par travaux historiques)

### Description

3 travées : travée centrale marquée par une légère saillie, surmontée d'un fronton triangulaire percé d'un demi oculus au niveau du comble.

(*Elise Laurenceau, Inventaire des châteaux du 19e siècle en Bretagne, 2004*)

### Éléments descriptifs

Matériau(x) du gros-oeuvre, mise en oeuvre et revêtement : grès ; schiste ; enduit ; maçonnerie

Matériau(x) de couverture : ardoise

Plan : plan rectangulaire régulier

Étage(s) ou vaisseau(x) : rez-de-chaussée, 1 étage carré, étage de comble

Élévations extérieures : élévation ordonnancée

Type(s) de couverture : toit à longs pans ; croupe

### Statut, intérêt et protection

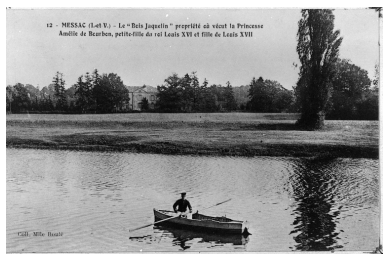
Statut de la propriété : propriété privée

## Annexe 1

### Etude d'inventaire sur le canton de Bain-de-Bretagne, 1967 :

[Lien PDF](#)

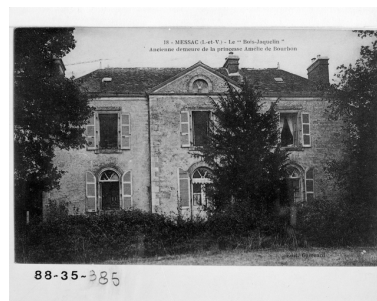
### Illustrations



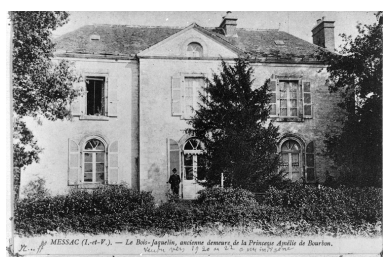
Carte postale ancienne - 12. Messac (I.-ET-V.) - Le Bois-Jacquelin.  
Repro. François Dagorn  
IVR53\_19693500128V



Carte postale ancienne -  
Messac (I.-etr-V.) - Bords de  
la Vilaine, le Bois Jacquelin.  
Repro. François Dagorn, Autr.  
Edmond Mary-Rousselière  
IVR53\_19693500127V



18 - Messac (I.-et-V.) - Le Bois-  
Jaquelin - Ancienne demeure de  
la princesse Amélie de Bourbon.  
Repro. Guy Artur,  
Repro. Norbert Lambart  
IVR53\_19883500385X



Carte postale ancienne. Messac (I.-  
etr-V.) - Façade, le Bois Jacquelin.  
Repro. François Dagorn  
IVR53\_19693500126V

## Dossiers liés

### Dossiers de synthèse :

Les châteaux du 19e siècle en Bretagne (IA35046224)

Présentation de la commune de Messac (fusionnée en Guipry-Messac en 2016) (IA35041778) Bretagne, Ille-et-Vilaine, Messac

Les maisons et fermes de la commune de Messac (Messac fusionnée en Guipry-Messac en 2016) (IA00007496)

Bretagne, Ille-et-Vilaine, Messac

### Oeuvre(s) contenue(s) :

Auteur(s) du dossier : Service régional de l'Inventaire de Bretagne, Elise Lauranceau

Copyright(s) : (c) Inventaire général ; (c) Monuments historiques



Carte postale ancienne - 12. Messac (I.-ET-V.) - Le Bois-Jacquelin.

Référence du document reproduit :

- **Carte postale ancienne - 12. Messac (I.-ET-V.) - Le Bois-Jacquelin.**  
Archives départementales d'Ile-et-Vilaine : FA 176

IVR53\_19693500128V

Auteur de l'illustration (reproduction) : François Dagorn

(c) Inventaire général, ADAGP

reproduction soumise à autorisation du titulaire des droits d'exploitation



Carte postale ancienne - Messac (I.-etr-V.) - Bords de la Vilaine, le Bois Jacquelin.

Référence du document reproduit :

- **Carte postale ancienne - Messac (I.-etr-V.) - Bords de la Vilaine, le Bois Jacquelin.**  
Archives départementales d'Ile-et-Vilaine : 7 FA 176

IVR53\_19693500127V

Auteur de l'illustration (reproduction) : François Dagorn

Auteur du document reproduit : Edmond Mary-Rousselière

(c) Inventaire général, ADAGP

reproduction soumise à autorisation du titulaire des droits d'exploitation



18 - Messac (I.-et-V.) - Le Bois-Jacquelin - Ancienne demeure de la princesse Amélie de Bourbon.

Référence du document reproduit :

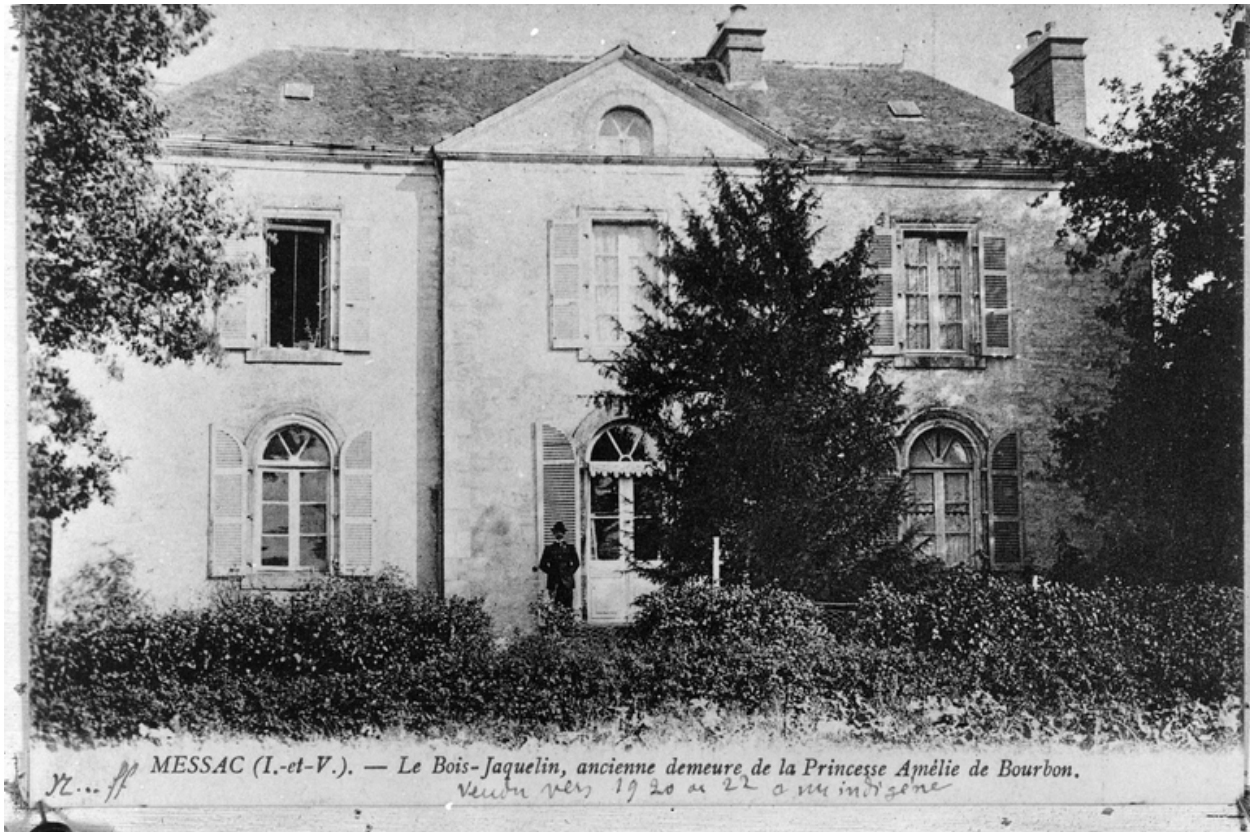
- **18 - Messac (I.-et-V.) - Le Bois-Jacquelin - Ancienne demeure de la princesse Amélie de Bourbon.**  
Archives départementales d'Ile-et-Vilaine : 8Fi

IVR53\_19883500385X

Auteur de l'illustration (reproduction) : Guy Artur, Auteur de l'illustration (reproduction) : Norbert Lambart

(c) Inventaire général, ADAGP

reproduction soumise à autorisation du titulaire des droits d'exploitation



Carte postale ancienne. Messac (I.-etr-V.) - Façade, le Bois Jacquelin.

Référence du document reproduit :

- **Carte postale ancienne. Messac (I.-etr-V.) - Façade, le Bois Jacquelin.**  
Archives départementales d'Ille-et-Vilaine : 7 FA 176

IVR53\_19693500126V

Auteur de l'illustration (reproduction) : François Dagorn

(c) Inventaire général, ADAGP

reproduction soumise à autorisation du titulaire des droits d'exploitation