

Bretagne, Morbihan  
Guémené-sur-Scorff  
place du château, rue du château

## Château fort, place et rue du château (Guémené-sur-Scorff)

### Références du dossier

Numéro de dossier : IA00008282  
Date de l'enquête initiale : 1967  
Date(s) de rédaction : 1967, 1975  
Cadre de l'étude : étude d'inventaire  
Degré d'étude : étudié  
Référence du dossier Monument Historique : IA00008282

### Désignation

Dénomination : château fort  
Parties constituantes non étudiées : enceinte

### Compléments de localisation

Milieu d'implantation : en ville  
Références cadastrales : 1961, AB, 454, 461, 473

### Historique

Travaux 2e moitié 15e siècle pour les Rohan. Agrandissement de l'enceinte au cours du 16e siècle. Les défenses du château sont détruites 1ère moitié 17e siècle. En 1927, un lotissement est implanté à l'emplacement du château qui est éventré, tandis que les étuves du 14e siècle sont déplacées à Vitré, au 1 rue de la Meriais, dans le parc du manoir. Elles ont de nouveau été déplacées en 2003, puis remontées à Guémené-sur-Scorff en 2008. Les étuves sont inscrites MH depuis 1929. (*Précisions sur les étuves apportées par Mme. MERCIER, février 2026*).

Période(s) principale(s) : 2e moitié 15e siècle, 16e siècle  
Période(s) secondaire(s) : 14e siècle  
Oeuvre déplacée à : Bretagne, Ille-et-Vilaine, Vitré

### Description

#### Éléments descriptifs

Matériau(x) du gros-oeuvre, mise en oeuvre et revêtement : granite ; pierre de taille  
Escaliers : escalier dans-oeuvre : escalier en vis sans jour

#### Typologies et état de conservation

État de conservation : vestiges

### Statut, intérêt et protection

Intérêt de l'oeuvre : à signaler  
Protections : classé MH partiellement, 1925  
Statut de la propriété : propriété privée, propriété de la commune

## Présentation

Ce dossier correspond à une transcription numérique d'éléments d'enquêtes antérieures à 2000. **Tout enrichissement est le bienvenu.**

## Liens web

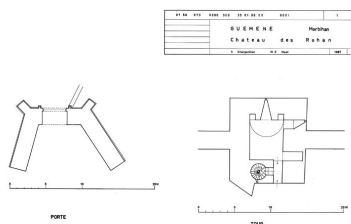
- Lien vers la base Architecture Mérimée (notice Monuments Historiques) : <https://pop.culture.gouv.fr/notice/merimee/PA00091239>

## Annexe 1

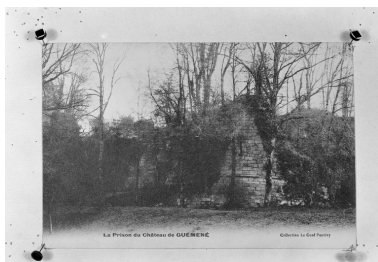
Etude d'inventaire sur le canton de Guémené-sur-Scorff, 1967 :

[Lien PDF](#)

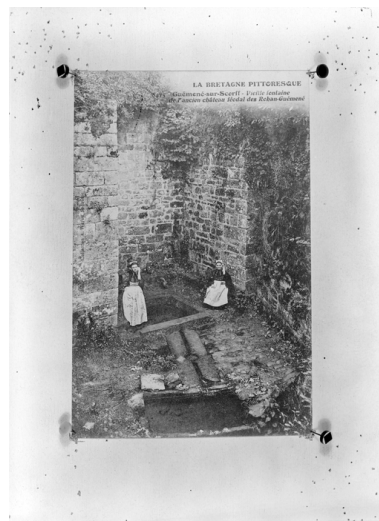
## Illustrations



Plan : porte et tour  
Phot. François Dagorn, Phot.  
Yves Carpentier, Phot. M. F. Huet  
IVR53\_19785600043P



Prison du château de Guémené  
(Archives départementales  
du Morbihan, 67-25).  
Repro. Guy Artur  
IVR53\_19685600487V



Vue générale de la vieille fontaine  
de l'ancien château (Archives  
départementales du Morbihan, 67-26).  
Repro. Guy Artur  
IVR53\_19685600484V



Vue générale des remparts du  
château, face sud (Archives  
départementales du Morbihan, 67-42).  
Repro. Guy Artur  
IVR53\_19685600483V



Vue aérienne prise du nord  
Phot. G.A.L.A.T.  
IVR53\_19695600721V



Vue aérienne prise du nord-est  
Phot. G.A.L.A.T.  
IVR53\_19695600723V



Vue aérienne prise du sud  
Phot. G.A.L.A.T.  
IVR53\_19695600724V



Vue aérienne prise de l'est  
Phot. G.A.L.A.T.  
IVR53\_19695600725V



Vue aérienne prise de l'ouest  
Phot. G.A.L.A.T.  
IVR53\_19695600726V



Vue aérienne prise de l'ouest  
Phot. G.A.L.A.T.  
IVR53\_19695600728V



Vue aérienne prise de l'ouest  
Phot. G.A.L.A.T.  
IVR53\_19695600727V



Vue aérienne, vestiges des  
anciens remparts, vus de l'ouest  
Phot. G.A.L.A.T.  
IVR53\_19695600729V



Vue aérienne prise du sud-est  
Phot. G.A.L.A.T.  
IVR53\_19695600722V



Vue générale du logis  
Phot. François Dagorn  
IVR53\_19675601574V



Vue de détail du logis  
Phot. François Dagorn  
IVR53\_19675601575V



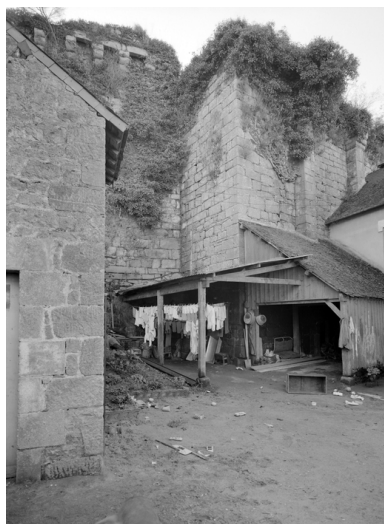
Vue prise du deuxième étage d'une maison voisine, intérieur du logis  
Phot. François Dagorn  
IVR53\_19675601576V



Vue générale des murailles prise du jardin du 22 rue du château  
Phot. François Dagorn  
IVR53\_19675601582V



Vue nord-est du mur prise du petit jardin de la rue Joseph Peres  
Phot. François Dagorn  
IVR53\_19675601540V



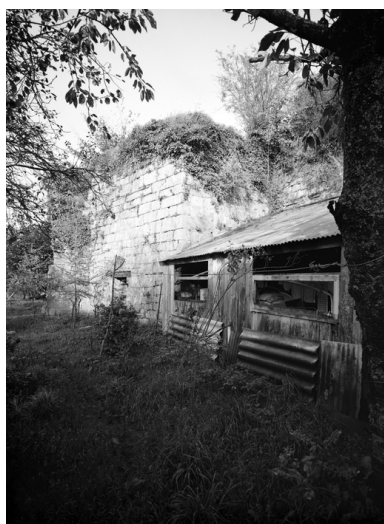
Courbine et tour prises du nord-ouest de la cour du 12 rue des Frères Tréboul  
Phot. François Dagorn  
IVR53\_19675601578V



Courbine à machicoulis prise du nord-est de la cour du 12 rue des Frères Tréboul  
Phot. François Dagorn  
IVR53\_19675601577V



Vue de la tour prise du jardin  
Phot. François Dagorn  
IVR53\_19675601571V



Vue sud-ouest de la tour



Vue sud-est de la tour  
Phot. François Dagorn  
IVR53\_19675601572V



Phot. François Dagorn  
IVR53\_19675601573V



Vue de face de la poterne  
Phot. François Dagorn  
IVR53\_19675601580V

Vue du sud-ouest de la poterne  
prise de la rue Joseph Le Calvé  
Phot. François Dagorn  
IVR53\_19675601579V

Intérieur de la poterne, vue du sud-est  
Phot. François Dagorn  
IVR53\_19675601581V

## Dossiers liés

### Dossiers de synthèse :

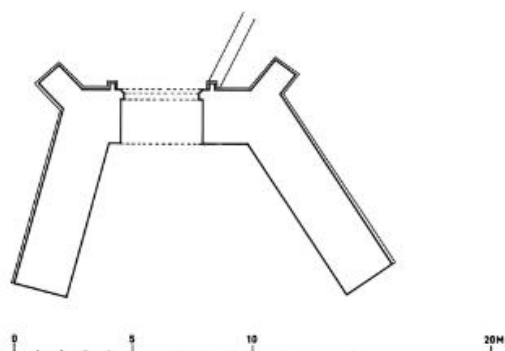
Présentation de la commune de Guémené-sur-Scorff (IA56006430) Bretagne, Morbihan, Guémené-sur-Scorff

### Oeuvre(s) contenue(s) :

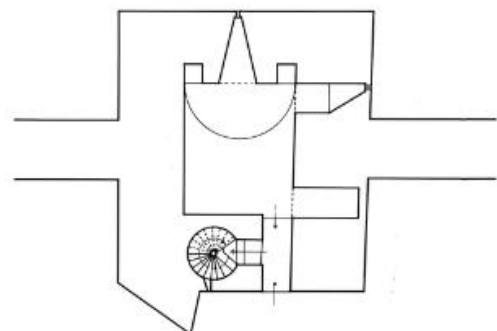
Auteur(s) du dossier : Denise Moirez, Garnier, Jean-Pierre Ducouret

Copyright(s) : (c) Inventaire général

07 56 073 0000 000 35 01 80 00 0001	1
G U E M E N E Morbihan	
C h a t e a u d e s R o h a n	
Y. Charpentier	M. F. Huet
	1967



PORTE



TOUR

Plan : porte et tour

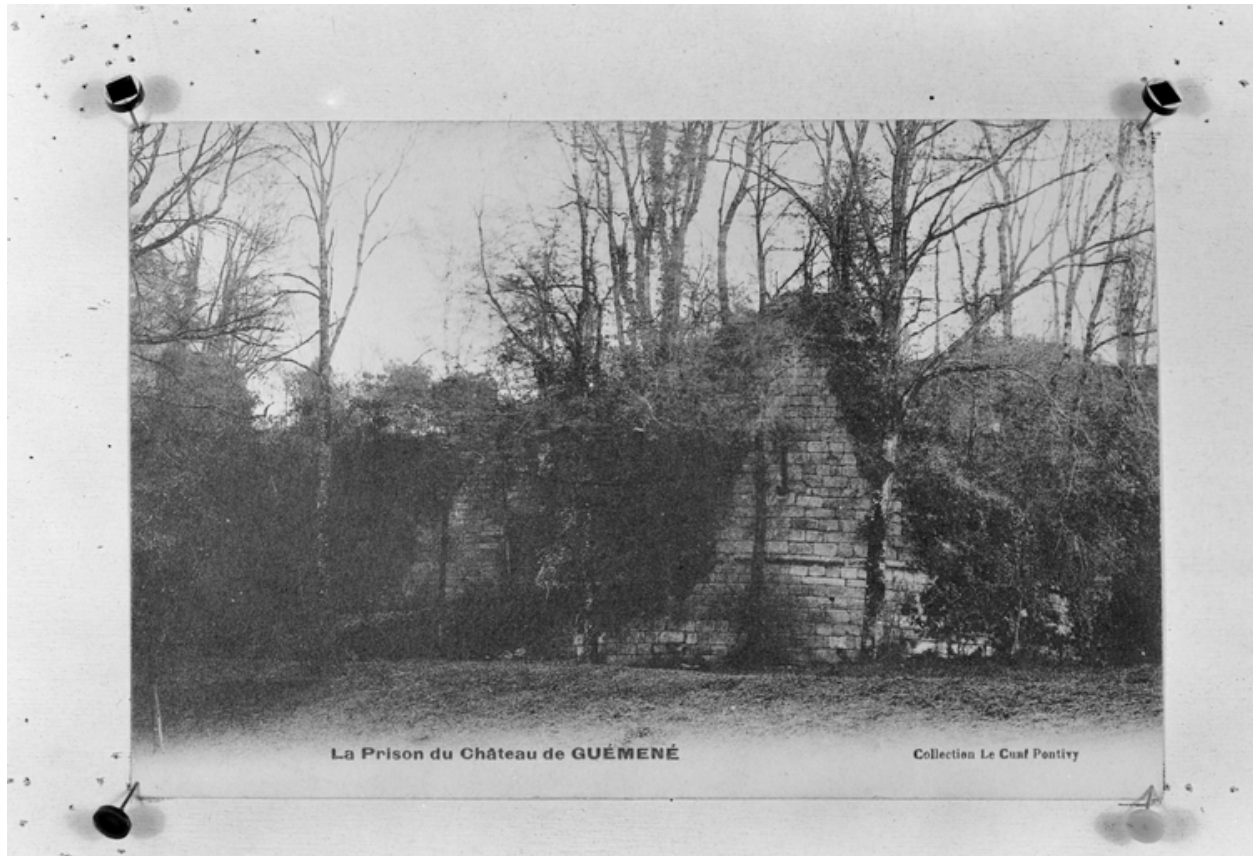
IVR53\_19785600043P

Auteur de l'illustration : François Dagorn, Auteur de l'illustration : Yves Carpentier, Auteur de l'illustration : M. F. Huet

Technique de relevé : relevé manuel ;

(c) Inventaire général, ADAGP

reproduction soumise à autorisation du titulaire des droits d'exploitation



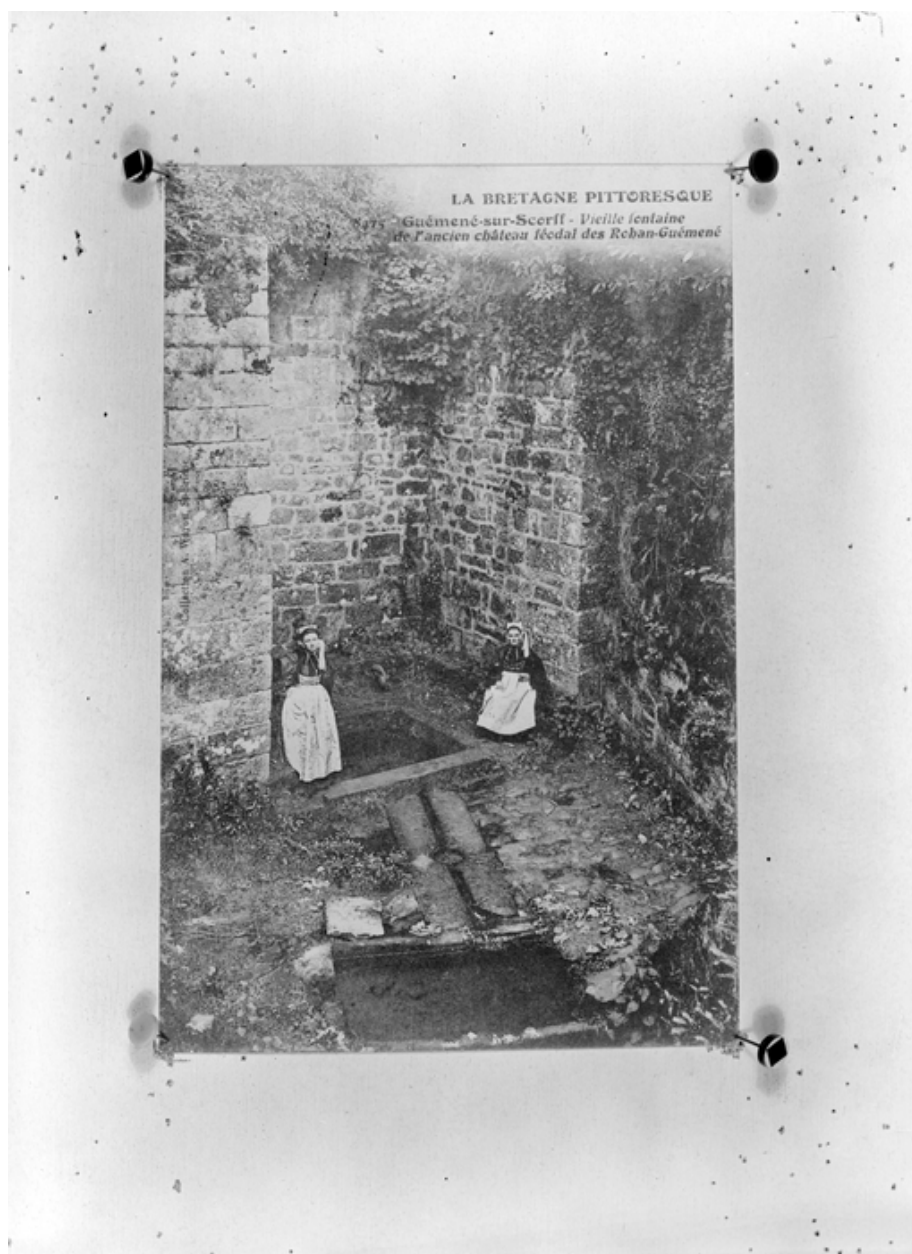
Prison du château de Guémené (Archives départementales du Morbihan, 67-25).

IVR53\_19685600487V

Auteur de l'illustration (reproduction) : Guy Artur

(c) Inventaire général, ADAGP

reproduction soumise à autorisation du titulaire des droits d'exploitation



Vue générale de la vieille fontaine de l'ancien château (Archives départementales du Morbihan, 67-26).

IVR53\_19685600484V

Auteur de l'illustration (reproduction) : Guy Artur

(c) Inventaire général, ADAGP

reproduction soumise à autorisation du titulaire des droits d'exploitation



Vue générale des remparts du château, face sud (Archives départementales du Morbihan, 67-42).

IVR53\_19685600483V

Auteur de l'illustration (reproduction) : Guy Artur

(c) Inventaire général, ADAGP

reproduction soumise à autorisation du titulaire des droits d'exploitation



Vue aérienne prise du nord

IVR53\_19695600721V

Auteur de l'illustration : G.A.L.A.T.

(c) Inventaire général, ADAGP

reproduction soumise à autorisation du titulaire des droits d'exploitation



Vue aérienne prise du nord-est

IVR53\_19695600723V

Auteur de l'illustration : G.A.L.A.T.

(c) Inventaire général, ADAGP

reproduction soumise à autorisation du titulaire des droits d'exploitation



Vue aérienne prise du sud

IVR53\_19695600724V

Auteur de l'illustration : G.A.L.A.T.

(c) Inventaire général, ADAGP

reproduction soumise à autorisation du titulaire des droits d'exploitation



Vue aérienne prise de l'est

IVR53\_19695600725V

Auteur de l'illustration : G.A.L.A.T.

(c) Inventaire général, ADAGP

reproduction soumise à autorisation du titulaire des droits d'exploitation



Vue aérienne prise de l'ouest

IVR53\_19695600726V

Auteur de l'illustration : G.A.L.A.T.

(c) Inventaire général, ADAGP

reproduction soumise à autorisation du titulaire des droits d'exploitation



Vue aérienne prise de l'ouest

IVR53\_19695600728V

Auteur de l'illustration : G.A.L.A.T.

(c) Inventaire général, ADAGP

reproduction soumise à autorisation du titulaire des droits d'exploitation



Vue aérienne prise de l'ouest

IVR53\_19695600727V

Auteur de l'illustration : G.A.L.A.T.

(c) Inventaire général, ADAGP

reproduction soumise à autorisation du titulaire des droits d'exploitation



Vue aérienne, vestiges des anciens remparts, vus de l'ouest

IVR53\_19695600729V

Auteur de l'illustration : G.A.L.A.T.

(c) Inventaire général, ADAGP

reproduction soumise à autorisation du titulaire des droits d'exploitation



Vue aérienne prise du sud-est

IVR53\_19695600722V

Auteur de l'illustration : G.A.L.A.T.

(c) Inventaire général, ADAGP

reproduction soumise à autorisation du titulaire des droits d'exploitation



Vue générale du logis

IVR53\_19675601574V

Auteur de l'illustration : François Dagorn

(c) Inventaire général, ADAGP

reproduction soumise à autorisation du titulaire des droits d'exploitation



Vue de détail du logis

IVR53\_19675601575V

Auteur de l'illustration : François Dagorn

(c) Inventaire général, ADAGP

reproduction soumise à autorisation du titulaire des droits d'exploitation



Vue prise du deuxième étage d'une maison voisine, intérieur du logis

IVR53\_19675601576V

Auteur de l'illustration : François Dagorn

(c) Inventaire général, ADAGP

reproduction soumise à autorisation du titulaire des droits d'exploitation



Vue générale des murailles prise du jardin du 22 rue du château

IVR53\_19675601582V

Auteur de l'illustration : François Dagorn

(c) Inventaire général, ADAGP

reproduction soumise à autorisation du titulaire des droits d'exploitation



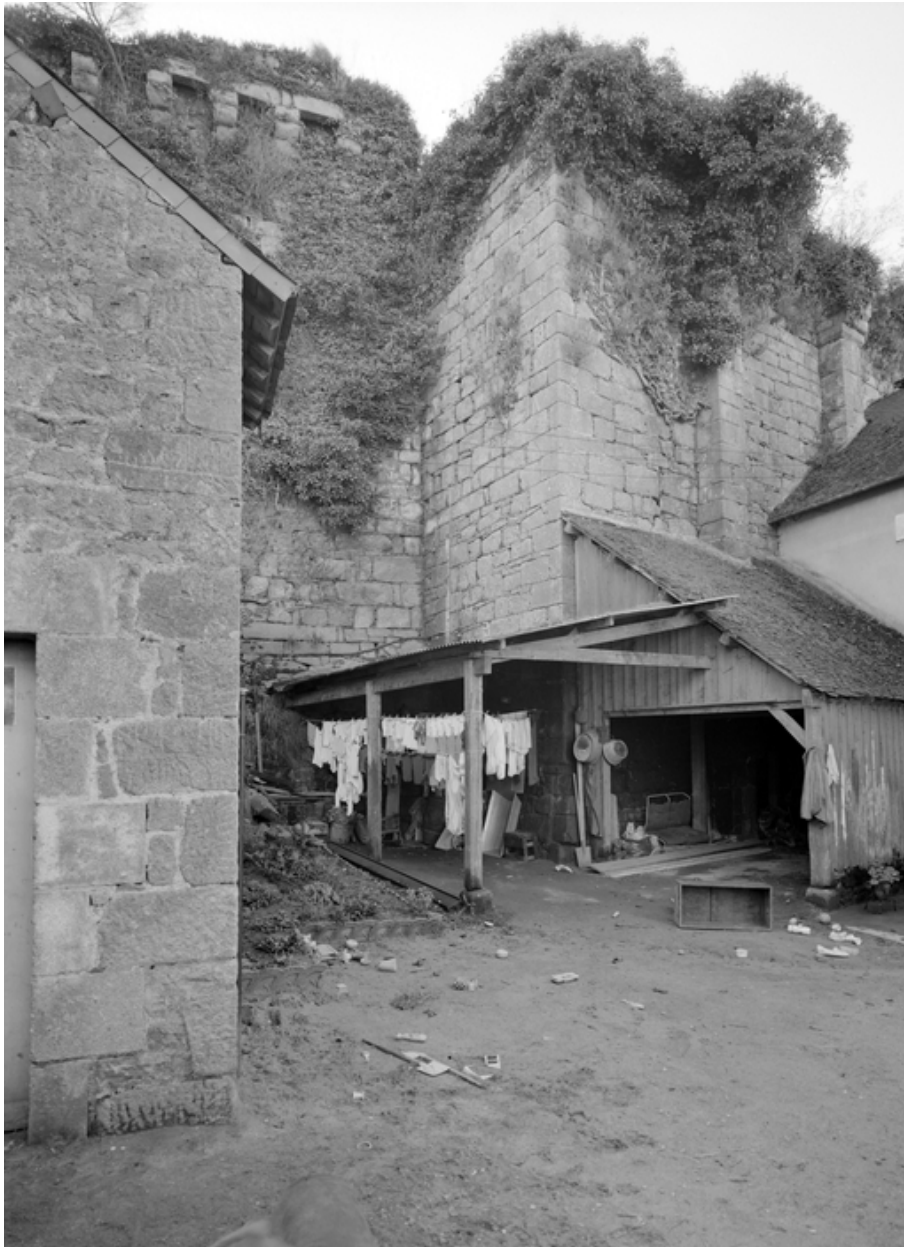
Vue nord-est du mur prise du petit jardin de la rue Joseph Peres

IVR53\_19675601540V

Auteur de l'illustration : François Dagorn

(c) Inventaire général, ADAGP

reproduction soumise à autorisation du titulaire des droits d'exploitation



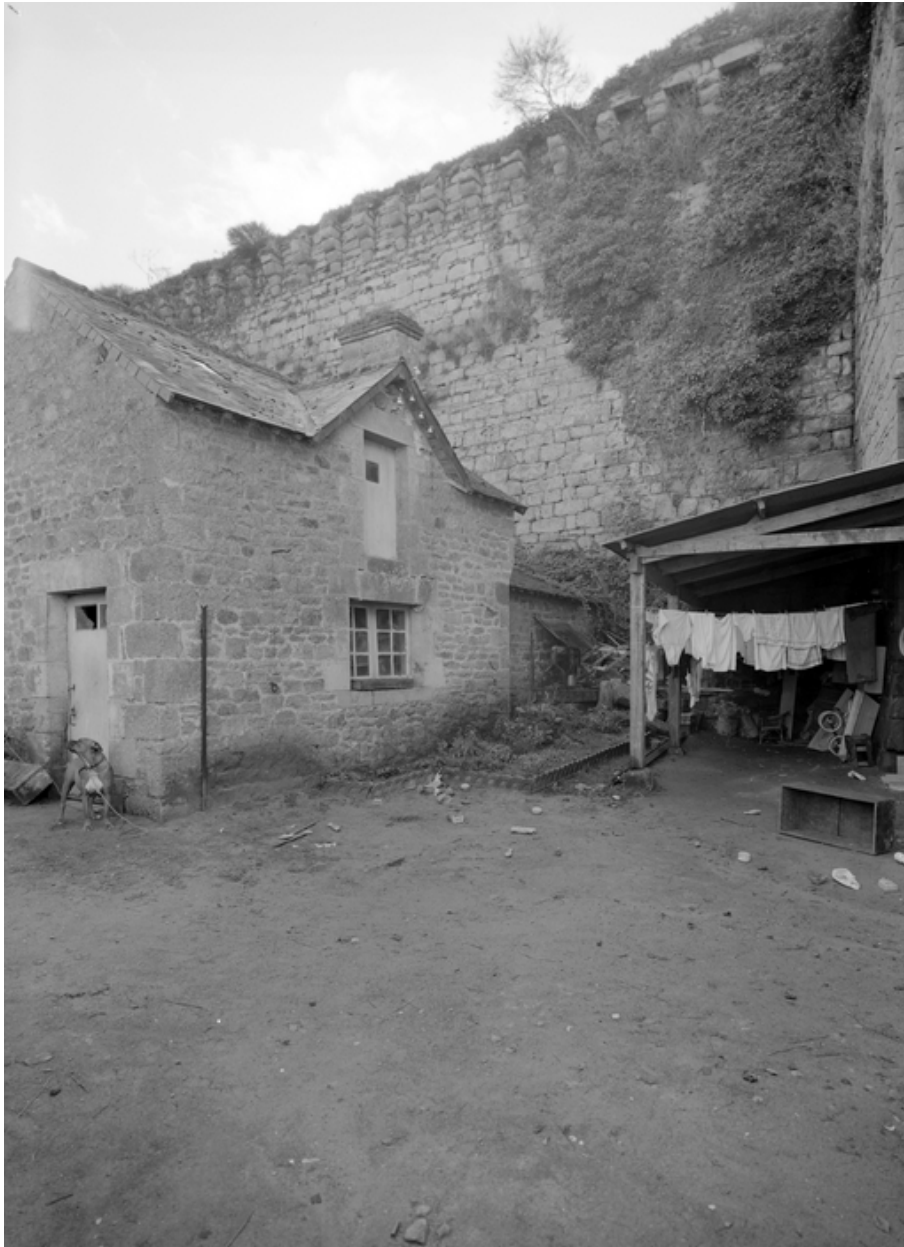
Courbine et tour prises du nord-ouest de la cour du 12 rue des Frères Tréboul

IVR53\_19675601578V

Auteur de l'illustration : François Dagorn

(c) Inventaire général, ADAGP

reproduction soumise à autorisation du titulaire des droits d'exploitation



Courbine à machicoulis prise du nord-est de la cour du 12 rue des Frères Tréboul

IVR53\_19675601577V

Auteur de l'illustration : François Dagorn

(c) Inventaire général, ADAGP

reproduction soumise à autorisation du titulaire des droits d'exploitation



Vue de la tour prise du jardin

IVR53\_19675601571V

Auteur de l'illustration : François Dagorn

(c) Inventaire général, ADAGP

reproduction soumise à autorisation du titulaire des droits d'exploitation



Vue sud-est de la tour

IVR53\_19675601572V

Auteur de l'illustration : François Dagorn

(c) Inventaire général, ADAGP

reproduction soumise à autorisation du titulaire des droits d'exploitation



Vue sud-ouest de la tour

IVR53\_19675601573V

Auteur de l'illustration : François Dagorn

(c) Inventaire général, ADAGP

reproduction soumise à autorisation du titulaire des droits d'exploitation



Vue de face de la poterne

IVR53\_19675601580V

Auteur de l'illustration : François Dagorn

(c) Inventaire général, ADAGP

reproduction soumise à autorisation du titulaire des droits d'exploitation



Vue du sud-ouest de la poterne prise de la rue Joseph Le Calvé

IVR53\_19675601579V

Auteur de l'illustration : François Dagorn

(c) Inventaire général, ADAGP

reproduction soumise à autorisation du titulaire des droits d'exploitation



Intérieur de la poterne, vue du sud-est

IVR53\_19675601581V

Auteur de l'illustration : François Dagorn

(c) Inventaire général, ADAGP

reproduction soumise à autorisation du titulaire des droits d'exploitation