

Bretagne, Ille-et-Vilaine
Rennes
rue Danton

Église paroissiale Sainte-Jeanne-d'Arc, rue Danton (Rennes)

Références du dossier

Numéro de dossier : IA35019948

Date de l'enquête initiale : 1992

Date(s) de rédaction : 1998

Cadre de l'étude : enquête thématique départementale Inventaire des églises et chapelles d'Ille-et-Vilaine, inventaire topographique Rennes

Degré d'étude : étudié

Désignation

Dénomination : église paroissiale

Parties constituantes non étudiées : crypte

Compléments de localisation

Milieu d'implantation : en ville

Références cadastrales : 1980. BK 804 à 807

Historique

L' église Sainte-Jeanne d' Arc a été construite en deux campagnes : la première commencée en 1914 (date de la pose de la première pierre), s' est achevée en 1924 (bénédiction de l' église) sous la direction de l' architecte Arthur Regnault. La deuxième campagne est l' oeuvre de Hyacinthe Perrin qui agrandit l' église, refait le transept et le choeur. Ces travaux commencés en 1953 se sont terminés en 1955. Les peintures murales sont l' oeuvre du peintre André-Muriel Bussy.

Période(s) principale(s) : 1er quart 20e siècle, 3e quart 20e siècle

Auteur(s) de l'oeuvre : Arthur Regnault (architecte, attribution par source), Hyacinthe Perrin (architecte, attribution par source)

Description

Schiste de pont-Réan, coupole, lambris de couvrement, clocher latéral, style romano-byzantin.

Éléments descriptifs

Matériau(x) du gros-oeuvre, mise en oeuvre et revêtement : schiste ; brique ; moellon ; appareil mixte

Matériau(x) de couverture : ardoise

Étage(s) ou vaisseau(x) : 3 vaisseaux

Statut, intérêt et protection

Statut de la propriété : propriété privée

Références documentaires

Bibliographie

- **Odorico, mosaïste Art Déco**
GUENE, Hélène. **Odorico, mosaïste Art Déco**. Bruxelles : Archives d'architecture moderne, 1991.

p. 178

- Inventaire général des monuments et des richesses artistiques de la France. Région Bretagne. **Eglises et chapelles**. Réd. Véronique Orain, Isabelle Barbedor, Denise Dufief-Moirez, Jean-Jacques Rioult ; fotogr. Guy Artur, Norbert Lambart, Bernard Bègne, Marc Loyon ; cartogr. Christophe Batardy, Florence de Montlibert. Rennes : Association pour l'Inventaire Bretagne. (non paginé), notice 352

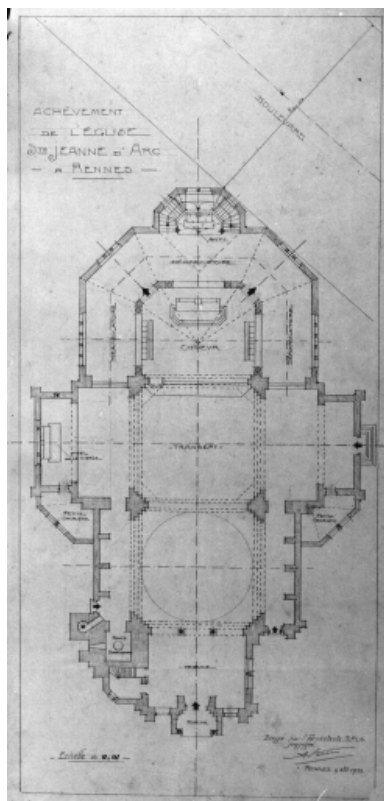
Données complémentaires

Données complémentaires architecture Rennes

Données complémentaires architecture : enquête topographique sur la ville de Rennes

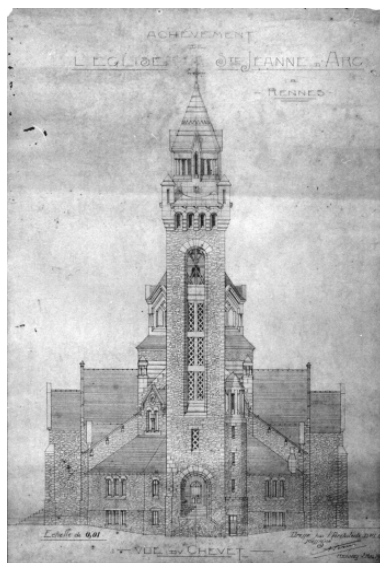
| | |
|--------|---|
| DENO | église paroissiale |
| IAUT | unicum |
| ICHR | typicum |
| IESP | unicum aire d'étude |
| ICONTX | structurant |
| ITOPO | site de périphérie |
| PINTE | Édifice construit sur les plans de l'architecte Arthur Régnault qui réalise ici son dernier chantier rennais. C'est l'architecte Hyacinthe Perrin, auteur des plans de l'église Sainte-Thérèse de Rennes, qui achève le chantier interrompu en 1924, en s'inscrivant dans la manière de Régnault qui a produit ici un des derniers édifices de style romano-byzantin, églises monumentales dont il a couvert le département autour de 1900. |
| POS | 3 |
| SEL | étudié |

Illustrations

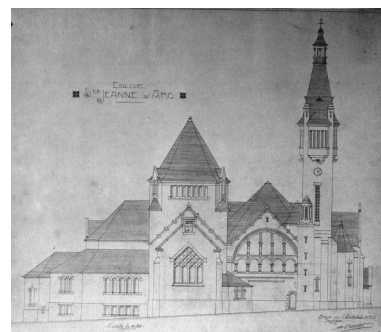


Plan

Repro. Guy Artur,
Repro. Norbert Lambart
IVR53_19993502284X



Façade principale
Repro. Guy Artur,
Repro. Norbert Lambart
IVR53_19993502282X



Façade latérale
Repro. Guy Artur,
Repro. Norbert Lambart
IVR53_19993502283X



Vue générale

Phot. Guy Artur, Phot.
Norbert Lambart
IVR53_19943502415V

Dossiers liés

Dossiers de synthèse :

Les églises et chapelles d'Ille-et-Vilaine (IA00131084)

Les églises, les chapelles et les oratoires à Rennes (IA35022554) Bretagne, Ille-et-Vilaine, Rennes

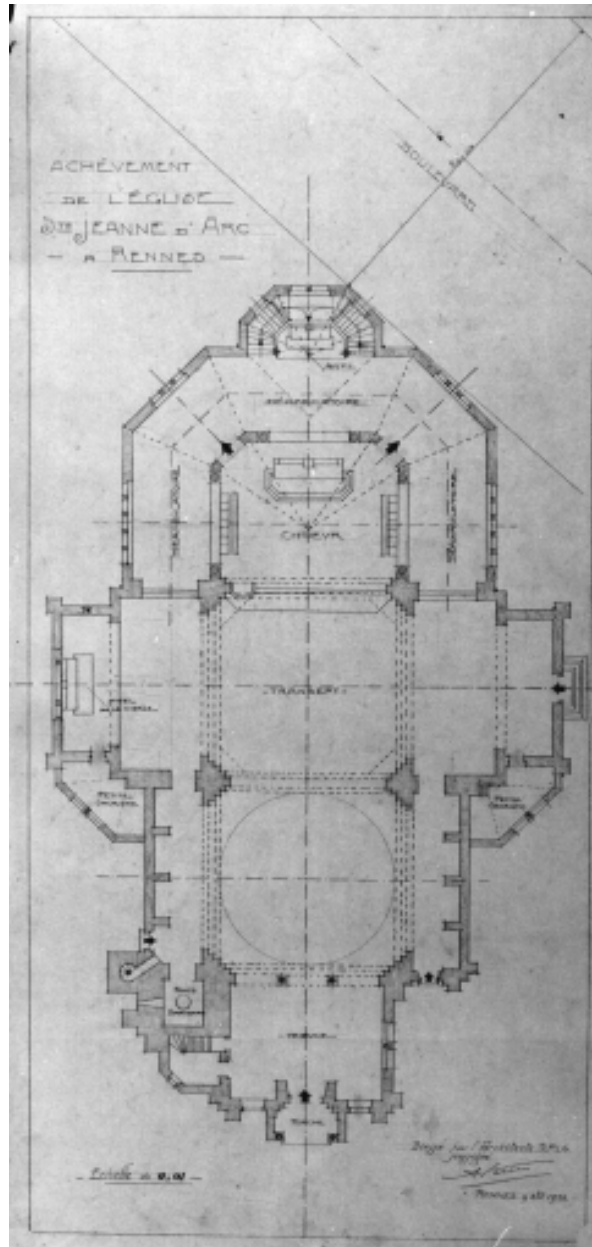
Oeuvre(s) contenue(s) :

Oeuvre(s) en rapport :

Lotissement Béliard-Rault, 11 à 51 rue Danton ; 13 à 17, 25 à 29, 16 rue Guillaume-Lejean ; rue Brossays-Saint-Marc (Rennes) (IA35026108) Bretagne, Ille-et-Vilaine, Rennes, 11 à 51 rue Danton, 13 à 17, 25 à 29, 16 rue Guillaume-Lejean, rue Brossays-Saint-Marc

Quartier Jeanne-d'Arc (Rennes) (IA35022549) Bretagne, Ille-et-Vilaine, Rennes

Auteur(s) du dossier : Véronique Orain, Isabelle Barbedor
Copyright(s) : (c) Inventaire général



Plan

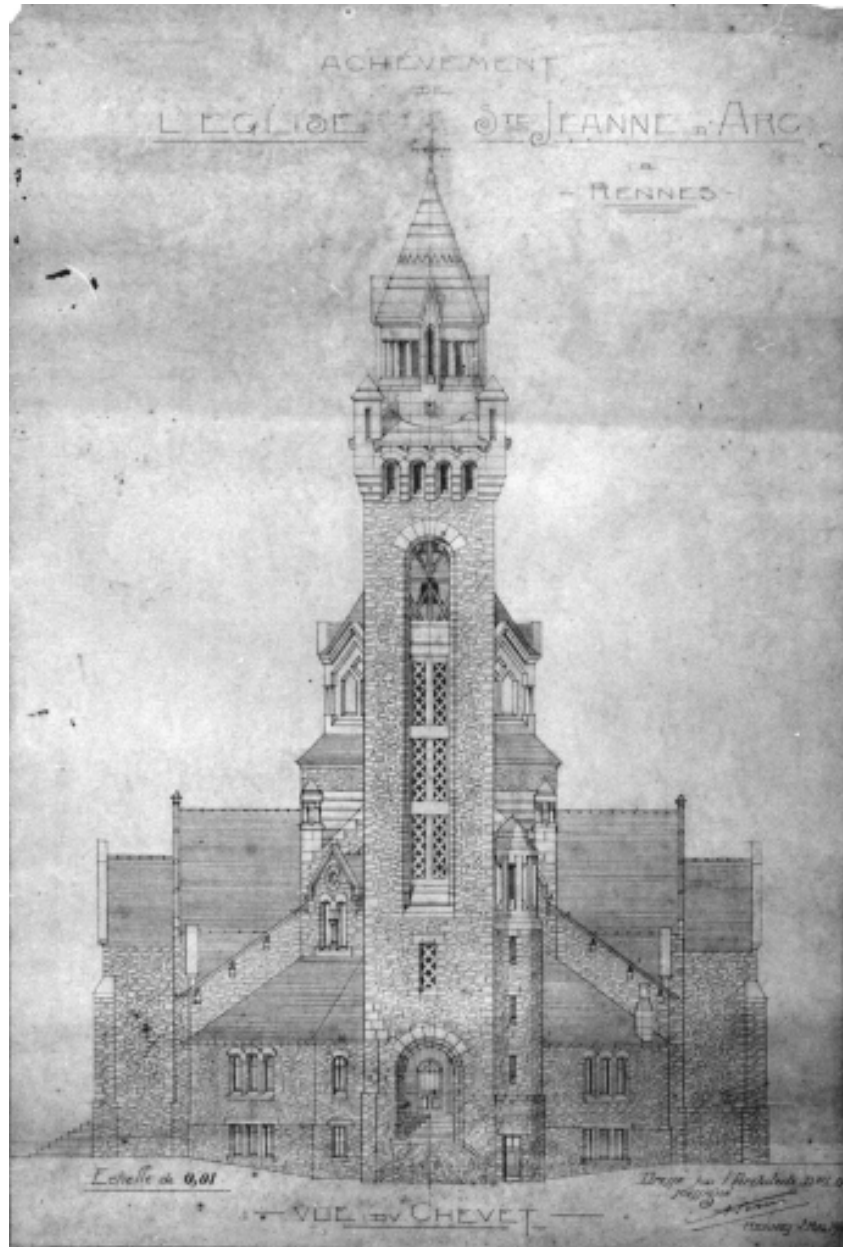
IVR53_19993502284X

Auteur de l'illustration (reproduction) : Guy Artur, Auteur de l'illustration (reproduction) : Norbert Lambart

Technique de relevé : relevé manuel ;

(c) Inventaire général, ADAGP

reproduction soumise à autorisation du titulaire des droits d'exploitation



Façade principale

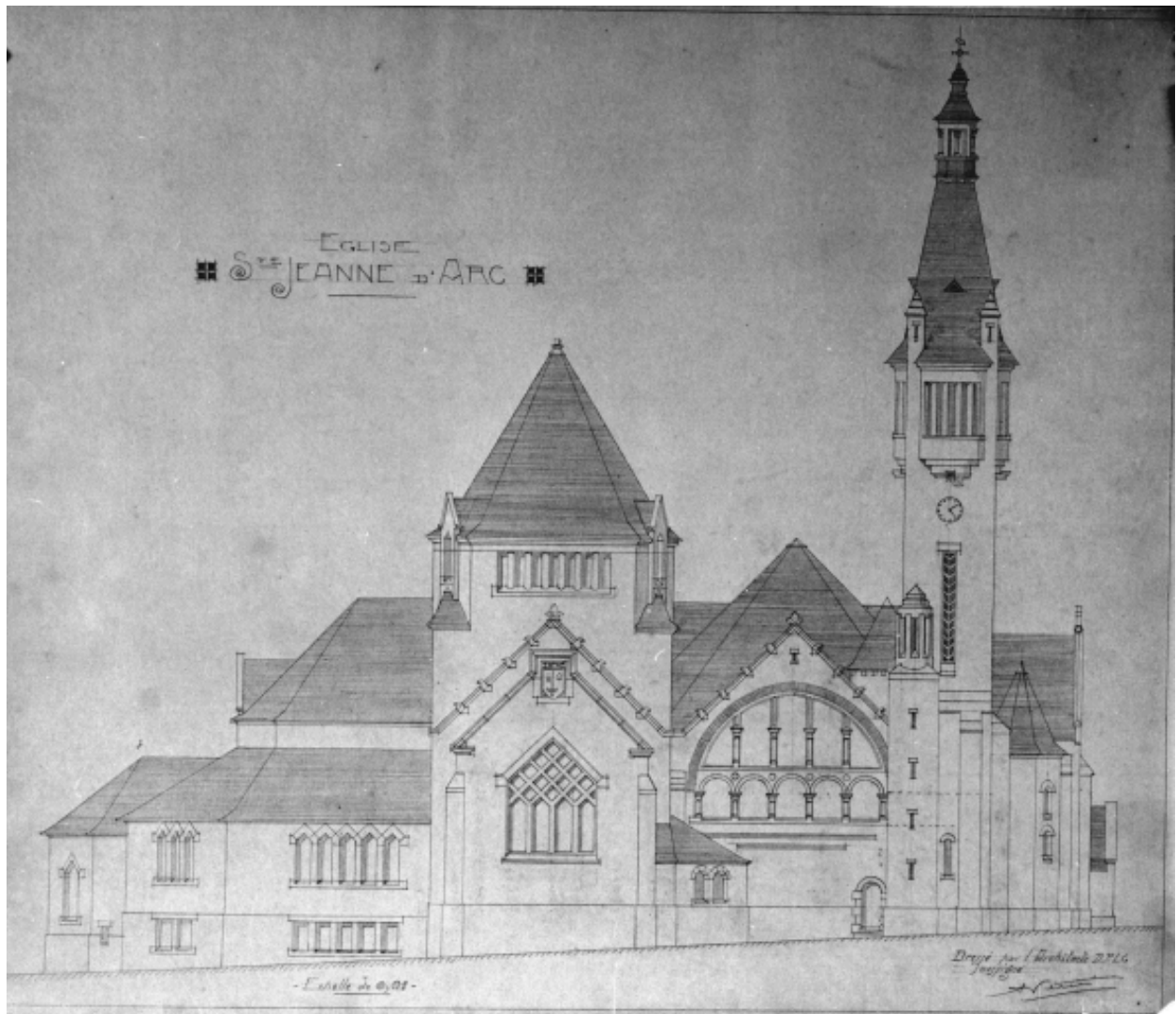
IVR53_19993502282X

Auteur de l'illustration (reproduction) : Guy Artur, Auteur de l'illustration (reproduction) : Norbert Lambart

Technique de relevé : relevé manuel ;

(c) Inventaire général, ADAGP

reproduction soumise à autorisation du titulaire des droits d'exploitation



Façade latérale

IVR53_19993502283X

Auteur de l'illustration (reproduction) : Guy Artur, Auteur de l'illustration (reproduction) : Norbert Lambart

Technique de relevé : relevé manuel ;

(c) Inventaire général, ADAGP

reproduction soumise à autorisation du titulaire des droits d'exploitation



Vue générale

IVR53_19943502415V

Auteur de l'illustration : Guy Artur, Auteur de l'illustration : Norbert Lambart

(c) Inventaire général, ADAGP

reproduction soumise à autorisation du titulaire des droits d'exploitation