

Bretagne, Morbihan
Sarzeau
Truscat

Château de Truscat (Sarzeau) (enquête thématique régionale sur les châteaux du XIXe siècle en Bretagne)

Références du dossier

Numéro de dossier : IA56005589

Date de l'enquête initiale : 1992

Date(s) de rédaction : 1992

Cadre de l'étude : inventaire topographique , enquête thématique régionale Inventaire des châteaux du 19e siècle en Bretagne

Degré d'étude : étudié

Désignation

Dénomination : château

Parties constituantes non étudiées : parc, mur de clôture, cour, jardin, écurie, chapelle, logement, buanderie, bûcher, communs

Compléments de localisation

Milieu d'implantation : isolé

Références cadastrales :

Historique

Manoir mentionné au 15e siècle, appartenant aux Maubec. Acheté entre 1507 et 1515 par Etienne de Francheville : communs à l'est, vestiges de l'ancien manoir, datant du 16e siècle, remaniés. Ecuries en ruine au nord, logement, bûcher et buanderie de la 2e moitié du 17e siècle. Chapelle construite entre 1625 et 1630, portant les armes de Claude de Francheville et de Perrine Huart, et de la famille de Goulaine. Château construit à partir de 1702 pour Gervais de Francheville. En 1830, les pavillons latéraux sont surélevés et doublés au sud, les fenêtres reprises, les murs du jardin au nord supprimés. Probablement vers 1855 (date de commande de pierres calcaire en Charente), les lucarnes sont ajoutées, le décor intérieur en partie repris, Charier, architecte vannetais intervenant dans les travaux.

Période(s) principale(s) : 16e siècle, 1er quart 18e siècle, milieu 19e siècle

Dates : 1830 (daté par travaux historiques), 1855 (daté par travaux historiques)

Auteur(s) de l'oeuvre : Charier (architecte, attribution par travaux historiques)

Personne(s) liée(s) à l'histoire de l'oeuvre : Jules de Francheville (commanditaire, attribution par travaux historiques)

Description

Château en moellon de granite enduit, lucarnes et décor en calcaire à 1 étage carré et étage de comble, à élévation ordonnancée, toit à longs pans à croupes sur la partie centrale, en pavillon sur les corps latéraux, escalier dans-oeuvre, tournant à retours avec jour à rampe en ferronnerie avec cage ouverte dans le corps central, à retours sans jour en charpente dans le pavillon ouest ; communs en moellon de granite, en rez-de-chaussée avec comble à surcroît, toit à longs pans à pignon couvert, escalier extérieur droit ; chapelle en moellon de granite, décor en calcaire, à vaisseau unique, toit à longs pans à pignon découvert à l'ouest, à croupe ronde à l'est, à lambris de couverture ; écuries au nord en moellon de granite, en rez-de-chaussée et comble à surcroît, toit à longs pans brisés (détruit) ; logement, bûcher au sud en moellon de granite, à toit à longs pans à pignon découvert, en rez-de-chaussée avec comble à surcroît.

Éléments descriptifs

Matériau(x) du gros-oeuvre, mise en oeuvre et revêtement : granite ; calcaire ; enduit ; moellon

Matériau(x) de couverture : ardoise

Étage(s) ou vaisseau(x) : 1 étage carré, étage de comble, comble à surcroît, 1 vaisseau

Type(s) de couverture : toit à longs pans ; toit en pavillon ; croupe ronde ; pignon découvert ; pignon couvert

Typologies et état de conservation

Typologies : agrandissement ; restauration. Néo-XVIIIe

Statut, intérêt et protection

Statut de la propriété : propriété privée

Références documentaires

Documents figurés

- **2881.- Presqu'île de Rhuys.- Le Château de Truscat (1702)** . Collection H. Laurent, Port-Louis (A.D. Ille-et-Vilaine. Série 6 Fi ; 6 Fi Sarzeau).
- **1020.- SARZEAU.- Le Château de Truscat**, Collection David, Vannes. (A.D. Ille-et-Vilaine. Série 6 Fi ; 6 Fi Sarzeau).
- **70.- SARZEAU.- Le Château de Truscat**, Cliché Le Merle, Collection David, Vannes. (A.D. Ille-et-Vilaine. Série 6 Fi ; 6 Fi Sarzeau).

Bibliographie

- **Dictionnaire des châteaux et manoirs du Morbihan.**
FLOQUET, Charles. **Dictionnaire des châteaux et manoirs du Morbihan.** Mayenne : Yves Floch, éd., 1991.
p. 243-244
Région Bretagne (Service de l'Inventaire du patrimoine culturel)

Annexe 1

20035604289NUCB : Archives départementales d'Ille-et-Vilaine, 6 Fi Sarzeau.

20035604290NUCB : Archives départementales d'Ille-et-Vilaine, 6 Fi Sarzeau.

Illustrations



Vue de la façade principale
Autr. Henri Laurent
IVR53_20035604289NUCB



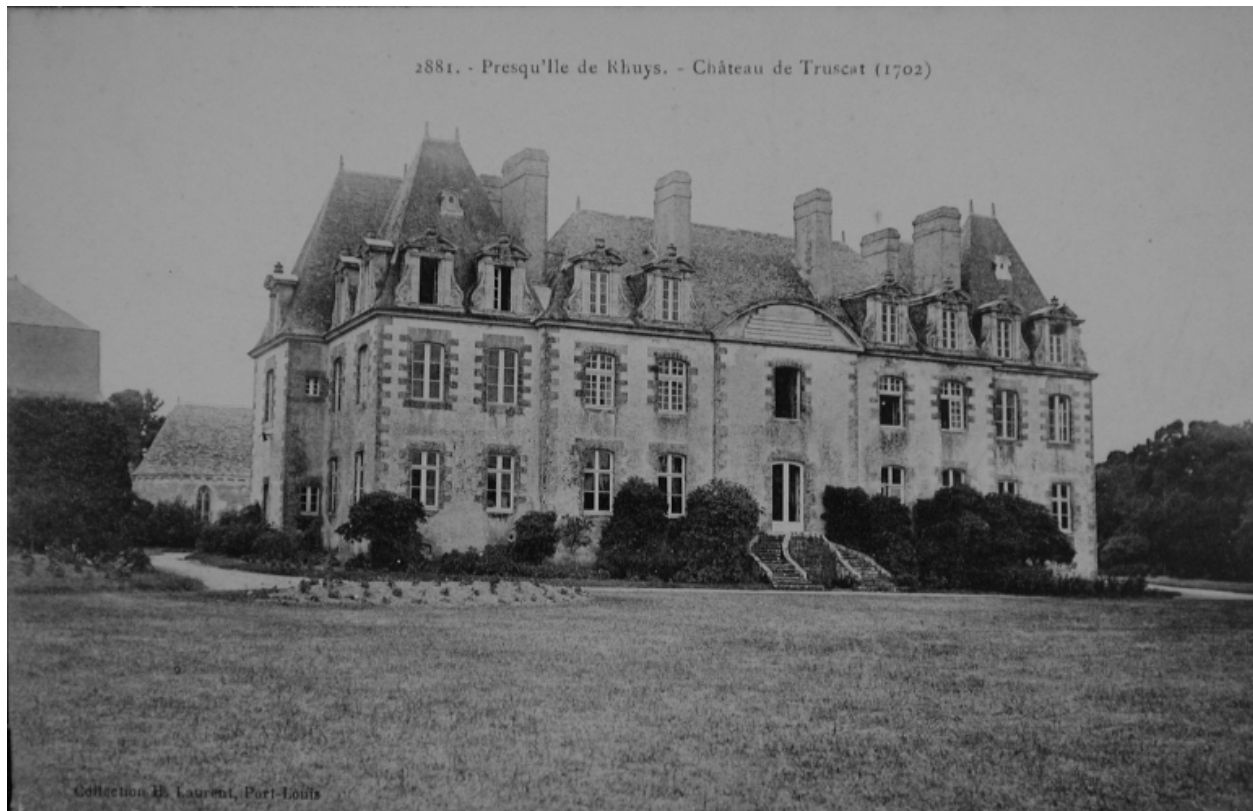
Vue de la façade postérieure
Phot. Elise Lauranceau,
Autr. Henri Laurent
IVR53_20035604290NUCB



Vue aérienne nord-ouest
Phot. Guy Artur, Phot.
Norbert Lambart
IVR53_19945600417XA

Auteur(s) du dossier : Olivier Renaudeau, Catherine Toscer

Copyright(s) : (c) Inventaire général



Vue de la façade principale

IVR53_20035604289NUCB

Auteur du document reproduit : Henri Laurent

(c) Inventaire général, ADAGP

reproduction soumise à autorisation du titulaire des droits d'exploitation



Vue de la façade postérieure

IVR53_20035604290NUCB

Auteur de l'illustration : Elise Lauranceau

Auteur du document reproduit : Henri Laurent

(c) Inventaire général, ADAGP

reproduction soumise à autorisation du titulaire des droits d'exploitation



Vue aérienne nord-ouest

IVR53_19945600417XA

Auteur de l'illustration : Guy Artur, Auteur de l'illustration : Norbert Lambart

(c) Inventaire général, ADAGP

reproduction soumise à autorisation du titulaire des droits d'exploitation