

Bretagne, Morbihan
Saint-Jacut-les-Pins
Bodéan

Château de Bodéan (Saint-Jacut-les-Pins)

Références du dossier

Numéro de dossier : IA56005553

Date de l'enquête initiale : 2004

Date(s) de rédaction : 2004

Cadre de l'étude : enquête thématique régionale Inventaire des châteaux du 19e siècle en Bretagne, inventaire topographique Communauté de communes du pays de Redon

Degré d'étude : repéré

Désignation

Dénomination : château

Parties constituantes non étudiées : parc, communs, pièce d'eau

Compléments de localisation

Milieu d'implantation : isolé

Références cadastrales :

Historique

Sur le site d'une ancienne seigneurie, un château neuf est construit sur une hauteur, au-dessus de l'emplacement de l'ancien manoir. Le style de l'édifice permet de proposer une datation du 3e quart du 19e siècle. La propriété appartient à M. de Coutances, maire de la commune, au début du 20e siècle.

Période(s) principale(s) : 3e quart 19e siècle

Auteur(s) de l'oeuvre : Aristide Tourneux (architecte, attribution par analyse stylistique, ?)

Personne(s) liée(s) à l'histoire de l'oeuvre : Coutances (propriétaire, attribution par travaux historiques)

Description

Éléments descriptifs

Matériau(x) du gros-oeuvre, mise en oeuvre et revêtement : moellon, enduit

Matériau(x) de couverture : ardoise

Plan : plan massé

Étage(s) ou vaisseau(x) : sous-sol, 1 étage carré, étage de comble

Élévations extérieures : élévation ordonnancée

Type(s) de couverture : toit à longs pans ; flèche polygonale ; noue

Escaliers : escalier de distribution extérieur : escalier droit

Typologies et état de conservation

Typologies : Néogothique ; ex-nihilo (site ancien)

Statut, intérêt et protection

L'analyse stylistique de l'édifice permet de proposer son attribution à l'architecte rennais Jacques Mellet et une datation plus précise autour de 1860 (Elise Lauranceau).

Intérêt de l'œuvre : à signaler
Statut de la propriété : propriété privée

Références documentaires

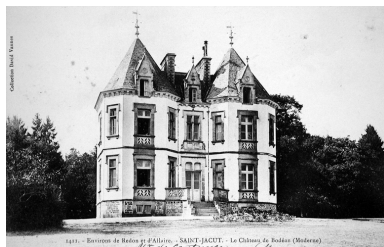
Documents figurés

- **Environs de Redon et d'Allaire.- SAINT-JACUT. Le Château de Bodéan (Moderne).**
Environs de Redon et d'Allaire.- SAINT-JACUT. Le Château de Bodéan (Moderne). Carte postale,
Vannes : David, édit., limite 19e-20e siècles.
Archives départementales d'Ille-et-Vilaine : 6 Fi Saint-Jacut-les-Pins

Bibliographie

- **Le patrimoine des communes du Morbihan.**
Le patrimoine des communes du Morbihan. Collection : Le patrimoine des communes de France. Paris :
Flohic éditions 1996, 2 tomes.
p. 50, fig
Région Bretagne (Service de l'Inventaire du patrimoine culturel)

Illustrations



Environs de Redon et d'Allaire.-
SAINT-JACUT. Le Château
de Bodéan (Moderne). Carte
postale, limite 19e-20e siècles
(A. D. Ille-&-Vilaine, 6 Fi)
Autr. Alphonse David
IVR53_20045606198PB

Dossiers liés

Dossiers de synthèse :

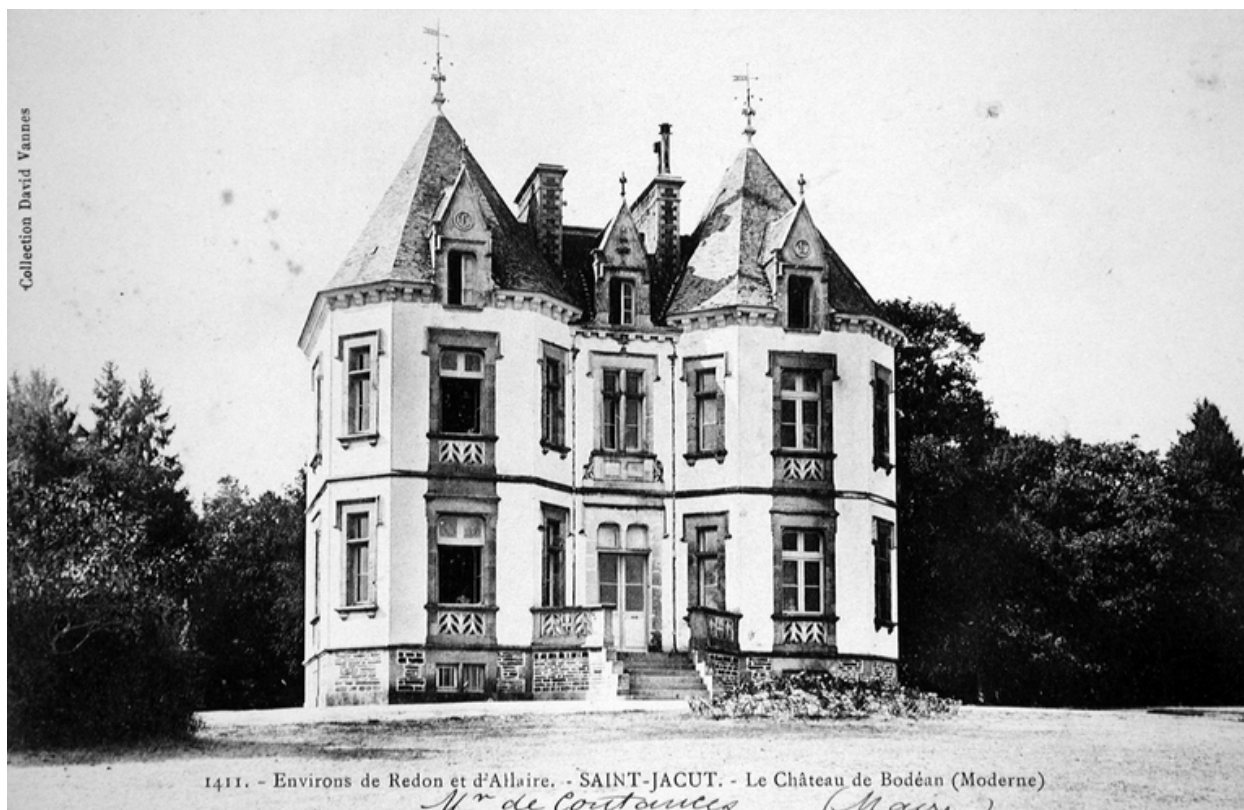
Les châteaux du 19e siècle en Bretagne (IA35046224)

Présentation de la commune de Saint-Jacut-les-Pins (IA56006558) Bretagne, Morbihan, Saint-Jacut-les-Pins

Oeuvre(s) contenue(s) :

Auteur(s) du dossier : Elise Lauranceau

Copyright(s) : (c) Inventaire général ; (c) Monuments historiques ; (c) Région Bretagne



Environs de Redon et d'Allaire.- SAINT-JACUT. Le Château de Bodéan (Moderne). Carte postale, limite 19e-20e siècles (A. D. Ille-&-Vilaine, 6 Fi)

Référence du document reproduit :

- **Environs de Redon et d'Allaire.- SAINT-JACUT. Le Château de Bodéan (Moderne).**
Environs de Redon et d'Allaire.- SAINT-JACUT. Le Château de Bodéan (Moderne). Carte postale, Vannes : David, édit., limite 19e-20e siècles.
Archives départementales d'Ille-et-Vilaine : 6 Fi Saint-Jacut-les-Pins

IVR53_20045606198PB

Auteur du document reproduit : Alphonse David

Technique de relevé : relevé manuel ;

(c) Conseil départemental d'Ille-et-Vilaine

reproduction soumise à autorisation du titulaire des droits d'exploitation