

Bretagne, Ille-et-Vilaine  
Bais  
Bourg  
place de l' ancien marché

## Église paroissiale Saint-Marse, place de la Paix (Bais)

### Références du dossier

Numéro de dossier : IA00130833

Date de l'enquête initiale : 1994

Date(s) de rédaction : 1994, 2004

Cadre de l'étude : enquête thématique départementale Inventaire des églises et chapelles d'Ille-et-Vilaine, inventaire préliminaire Bais

Degré d'étude : étudié

Référence du dossier Monument Historique : PA00090501

### Désignation

Dénomination : église paroissiale

Vocable : Saint-Marse

Parties constituantes non étudiées : monument aux morts

### Compléments de localisation

Milieu d'implantation : en village

Références cadastrales : 1982, AB, 177

### Historique

L'église paroissiale Saint-Marse a été construite en plusieurs campagnes. Le clocher remonte au 4e quart du 15e siècle. La nef quant à elle date du 16e siècle. Le portail occidental à deux baies jumelées porte les inscriptions : J.V.S. (JESUS VIVENTIUM SALVATOR) ET I.V. (INITIALES DE JEAN LEVEQUE, MORT EN 1545) ainsi que la date de 1566 sur le vantail sud. Ce portail de style renaissant est exceptionnel, il mêle une iconographie profane, frise du cortège de Bacchus et des sentences bibliques en latin et en français. Cette iconographie d'inspiration luthérienne a pu suggérer l'intervention de Renée de Rieux, femme de Guy XVIII de Laval, convertie au protestantisme. Le porche monumental qui le protège dit porche des malades est daté 1582. La porte du collatéral nord, dite porte sainte Marse, est également datée 1545 et 1548 sur le vantail. Le transept et le chœur sont quant à eux entièrement construits en gothique flamboyant à la fin du 19e siècle par l'architecte Crespel avec remploi d'éléments anciens : pinacles et porte du bras sud.

A l'intérieur un monument aux morts est aménagé après la Première Guerre mondiale par les architectes Henri Mellet et Charles Couäsnon associés au sculpteur Tardivel. L'église conserve plusieurs objets mobiliers classés, dont un grand retable du 17e siècle.

Période(s) principale(s) : 4e quart 15e siècle, 16e siècle, 4e quart 19e siècle

Dates : 1545 (porte la date), 1548 (porte la date), 1566 (porte la date), 1582 (porte la date)

Auteur(s) de l'oeuvre : Crespel (architecte, attribution par source), Henri Mellet (architecte, attribution par source), Charles Couäsnon (architecte, attribution par source), Tardivel (sculpteur, attribution par source)

### Description

Plan en croix latine, à 3 vaisseaux, lambris de couverture ; toit à longs pans, noue, pignon découvert, flèche polygonale. A signaler : le porche hors oeuvre, le clocher latéral et la façade latérale à pignons multiples. Chœur avec niche à jour céleste, sacristie accolée au chevet.

## Éléments descriptifs

Matériau(x) du gros-œuvre, mise en œuvre et revêtement : granulite ; pierre de taille ; moellon ; appareil mixte

Matériau(x) de couverture : ardoise

Plan : plan en croix latine

Étage(s) ou vaisseau(x) : 3 vaisseaux

## Typologies et état de conservation

Typologies : porche hors-œuvre ; Façade latérale à pignons multiples ; clocher latéral ; style gothique flamboyant et style renaissant

## Statut, intérêt et protection

Protections : classé MH, 1910/10/26, inscrit MH, 2006/07/06

Porte : classement par arrêté du 26 octobre 1910.

Inscription 2006/07/06: parties non classées de l'église Saint-Marse de Bais, incluant la sacristie accolée au chevet.

Statut de la propriété : propriété de la commune

## Références documentaires

### Documents d'archive

- A.D. Ille-et-Vilaine : série 30b.

### Documents figurés

- **417 - Bais (I-et-V). L'Eglise.** Carte postale, Rennes : E. Mary-Rousselière, édit., [s.d.]. (A.D. Ille-et-Vilaine : 6 Fi).
- **4350 - Bais (I-et-V). L'Eglise, côté sud.** Carte postale, Rennes : E. Mary-Rousselière, édit., [s.d.]. (A.D. Ille-et-Vilaine : 6 Fi).
- **13 - Bais (I-et-V). Intérieur de l'Eglise. Un vitrail d'une grande valeur.** Carte postale, Rennes : J. Sorel, édit., [s.d.]. (A.D. Ille-et-Vilaine : 6 Fi).
- **Plan géométrique parcellaire de la commune de Bais, section H2 dite du Bourg.** Levée par Jules Chalette géomètre, [1827], échelle 1/2500e. (A.D. Ille-et-Vilaine : 3 P 5247).
- **3107. Bais (I-et-V). Intérieur de l'église.** Carte postale, Rennes : E. Mary-Rousselière, édit., [s.d.]. (Coll. part. Marcel Gallier).

### Bibliographie

- BANÉAT, Paul. **Le Département d'Ille-et-Vilaine, histoire, archéologie, monuments** Rennes : Librairie Moderne J. Larcher, 1927-1929.  
t. 1, p. 86-89
- GUILLOTIN DE CORSON, Amédée. **Pouillé historique de l'archevêché de Rennes.** Rennes : Fougeray Libraire-éditeur. Paris : René Hatton Libraire-éditeur, 1882-1886.  
t. 4, p. 90-97
- **Ille-et-Vilaine. Eglises et Chapelles**  
INVENTAIRE GÉNÉRAL DES MONUMENTS ET DES RICHESSES ARTISTIQUES DE LA FRANCE.  
Région Bretagne. **Ille-et-Vilaine. Eglises et Chapelles**, par ORAIN Véronique, avec la collaboration de

BARBEDOR Isabelle, DUFIEF-MOIREZ Denise, RIOULT Jean-Jacques. Rennes : Association pour l' Inventaire Bretagne, 1996, (Indicateurs du patrimoine).  
Région Bretagne (Service de l'Inventaire du patrimoine culturel)

- **Eglises et chapelles d'Ile-et-Vilaine. Inventaire général des monuments et des richesses artistiques de la France**

**Eglises et chapelles d'Ile-et-Vilaine.** Inventaire général des monuments et des richesses artistiques de la France. Région Bretagne ; par Véronique ORAIN, Isabelle BARBEDOR, Denise DUFIEF-MOIREZ, Jean-Jacques RIOULT. Rennes : APIB, 1996. (Indicateurs du Patrimoine ; 35).  
Région Bretagne (Service de l'Inventaire du patrimoine culturel)

### Périodiques

- BOURDE de la ROGERIE, H. **L'excursion de la Société archéologique. (12 juin 1924)** . *Bulletin de la Société archéologique d'Ile-et-Vilaine*, 1924.  
51

### Liens web

- Lien vers la base Architecture Mérimée (notice Monuments Historiques) : [http://www.culture.gouv.fr/public/mistral/merimee\\_fr?ACTION=CHERCHER&FIELD\\_98=REF&VALUE\\_98=PA00090501](http://www.culture.gouv.fr/public/mistral/merimee_fr?ACTION=CHERCHER&FIELD_98=REF&VALUE_98=PA00090501)

### Annexe 1

20043516195NUC : Archives départementales d'Ile-et-Vilaine

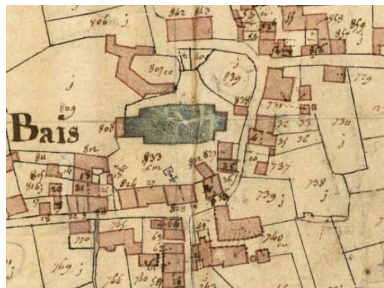
### *Données complémentaires*

#### Données complémentaires architecture IP35

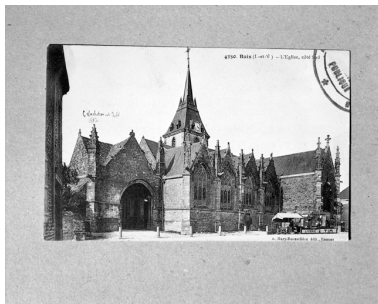
Données complémentaires architecture IP35 : inventaire préliminaire des communes du département d'Ile-et-Vilaine

HYPOI	sans objet
HYPOE	sans objet
MURS1	granulite ; pierre de taille ; moellon ; appareil mixte
SCLE1	4e quart 15e siècle ; 16e siècle ; 4e quart 19e siècle
IAUT	nsp
ICHR	nsp
IESP	nsp
ICONTX	autre
PINTE	Oeuvre étudiée lors de l'enquête thématique préliminaire effectuée en 1994, sur les églises et chapelles d' Ile-et-Vilaine. Une mise à jour des données a été effectuée lors de l'enquête communale.
SEL	étudié

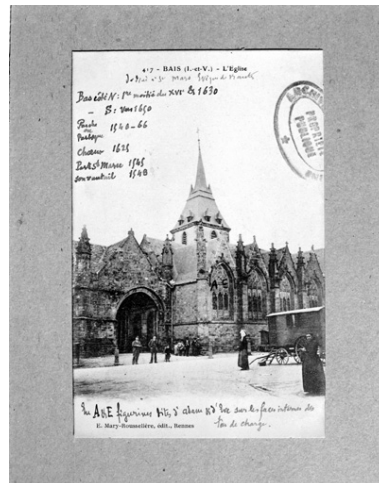
## Illustrations



Cadastré de 1827  
Repro. Archives  
départementales d'Ille-et-Vilaine  
IVR53\_20043516195NUC



Carte postale  
Repro. Guy Artur,  
Repro. Norbert Lambart  
IVR53\_19933500519X



Carte postale  
Repro. Guy Artur,  
Repro. Norbert Lambart  
IVR53\_19933500520X



Carte postale  
Repro. Rozenn Micault  
IVR53\_20043502687NUC



Vue de situation sud  
Phot. Norbert Lambart  
IVR53\_20043502345NUCA



Vue générale sud  
Phot. Guy Artur, Phot.  
Norbert Lambart  
IVR53\_19953500330XA



Vue générale sud  
Phot. Norbert Lambart  
IVR53\_20043502285NUCA



Vue générale sud  
Phot. Norbert Lambart  
IVR53\_20043502286NUCA



Vue générale sud  
Phot. Guy Artur, Phot.  
Norbert Lambart  
IVR53\_19943501372X



Porche ouest, porte principale  
Phot. Guy Artur, Phot.  
Norbert Lambart  
IVR53\_19953500331XA



Porche ouest, porte principale  
Phot. Guy Artur, Phot.  
Norbert Lambart  
IVR53\_19943501373X



Transept sud, porte ouest  
Phot. Guy Artur, Phot.  
Norbert Lambart  
IVR53\_19943501374X



Portail sud  
Phot. Guy Artur, Phot.  
Norbert Lambart  
IVR53\_19943501375X



Porte nord  
Phot. Claude Quillivic  
IVR53\_20043515539NUCA



Porte nord  
Phot. Claude Quillivic  
IVR53\_19943502474ZA



Elévation sud, pinacle  
Phot. Guy Artur, Phot.  
Norbert Lambart



Elévation sud-est, pinacle  
Phot. Guy Artur, Phot.  
Norbert Lambart  
IVR53\_19943501376X



Pinacle  
Phot. Claude Quillivic  
IVR53\_20043515550NUCA

IVR53\_19943501377X



Pinacle  
Phot. Claude Quillivic  
IVR53\_20043515658NUCA



Epi de faîtage  
Phot. Claude Quillivic  
IVR53\_20043515544NUCA



Ornementation  
Phot. Claude Quillivic  
IVR53\_20043515541NUCA



Ornementation  
Phot. Claude Quillivic  
IVR53\_20043515617NUCA



Ornementation  
Phot. Claude Quillivic  
IVR53\_20043515542NUCA



Ornementation  
Phot. Claude Quillivic  
IVR53\_20043515619NUCA



Armoiries  
Phot. Claude Quillivic  
IVR53\_20043515618NUCA



Porte nord ; détail  
Phot. Claude Quillivic  
IVR53\_20043515540NUCA



Sacristie  
Phot. Claude Quillivic  
IVR53\_20043515543NUCA



Vue intérieure, prise  
de la nef vers le chœur  
Phot. Alain Dagorn  
IVR53\_20043502809NUCA



Vue intérieure, prise  
du chœur vers la nef  
Phot. Alain Dagorn  
IVR53\_20043502810NUCA

## Dossiers liés

### Dossiers de synthèse :

Les églises et chapelles d'Ille-et-Vilaine (IA00131084)

Les églises, chapelles, croix de chemin et oratoires sur la commune de Bais (IA35033763) Bretagne, Ille-et-Vilaine, Bais

### Oeuvre(s) contenue(s) :

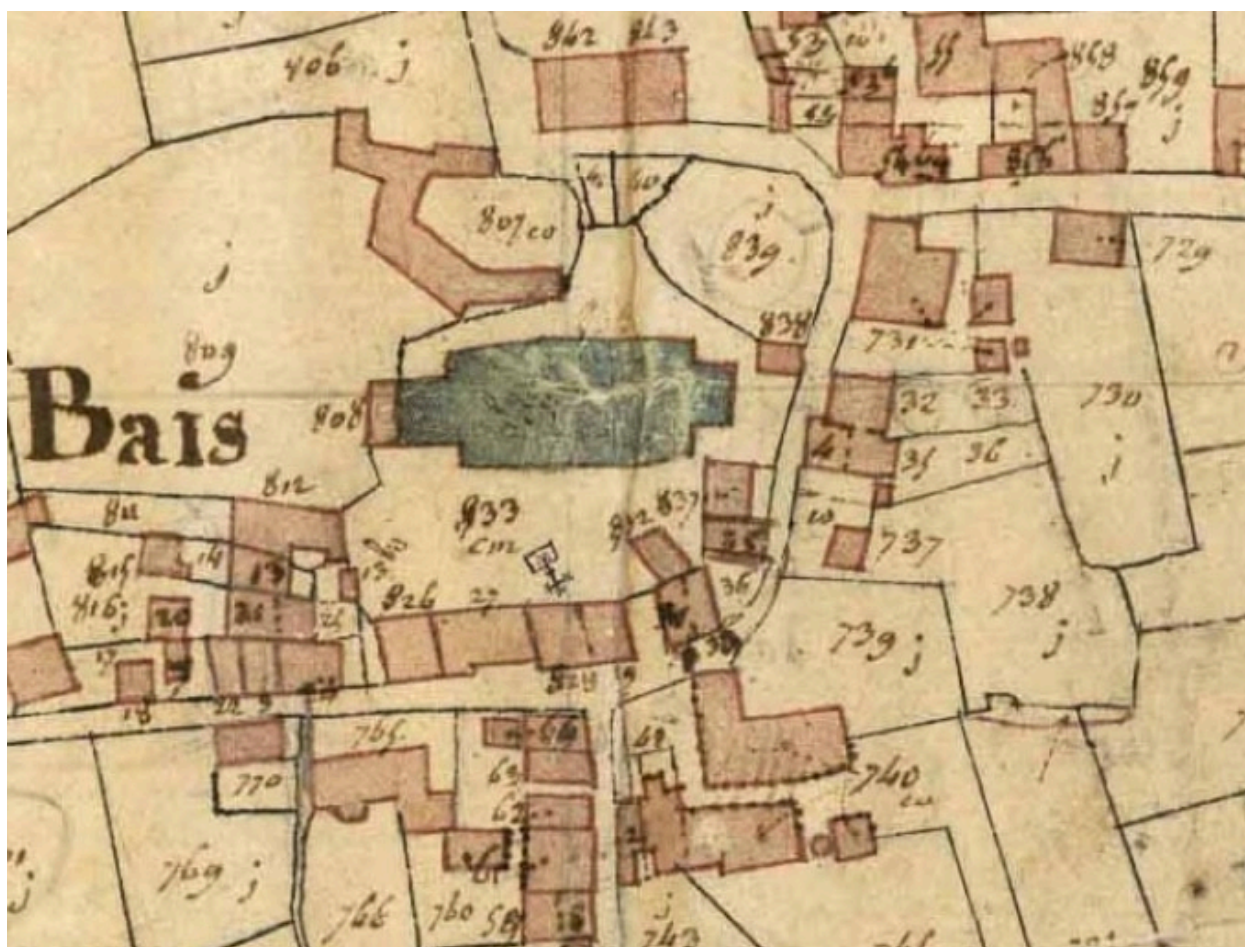
Le patrimoine mobilier de l'église (IM35016506) Bretagne, Ille-et-Vilaine, Bais, Bourg, place de l' Ancien Marché

### Oeuvre(s) en rapport :

Village (Bais) (IA35033770) Bretagne, Ille-et-Vilaine, Bais, Bourg

Auteur(s) du dossier : Isabelle Barbedor, Véronique Orain

Copyright(s) : (c) Inventaire général



Cadastre de 1827

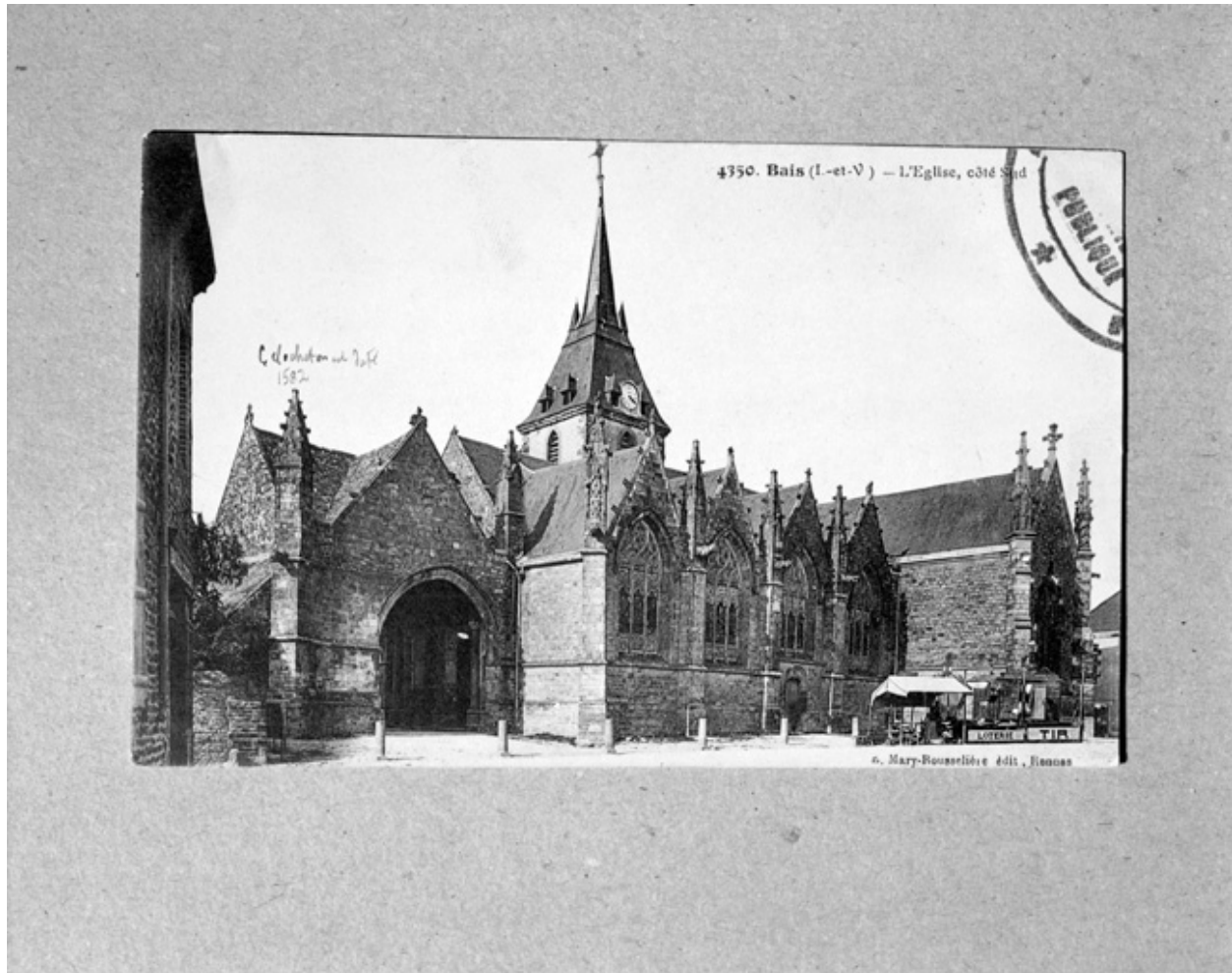
IVR53\_20043516195NUC

Auteur de l'illustration (reproduction) : Archives départementales d'Ille-et-Vilaine

Technique de relevé : relevé manuel ;

(c) Conseil général d'Ille-et-Vilaine

reproduction soumise à autorisation du titulaire des droits d'exploitation



Carte postale

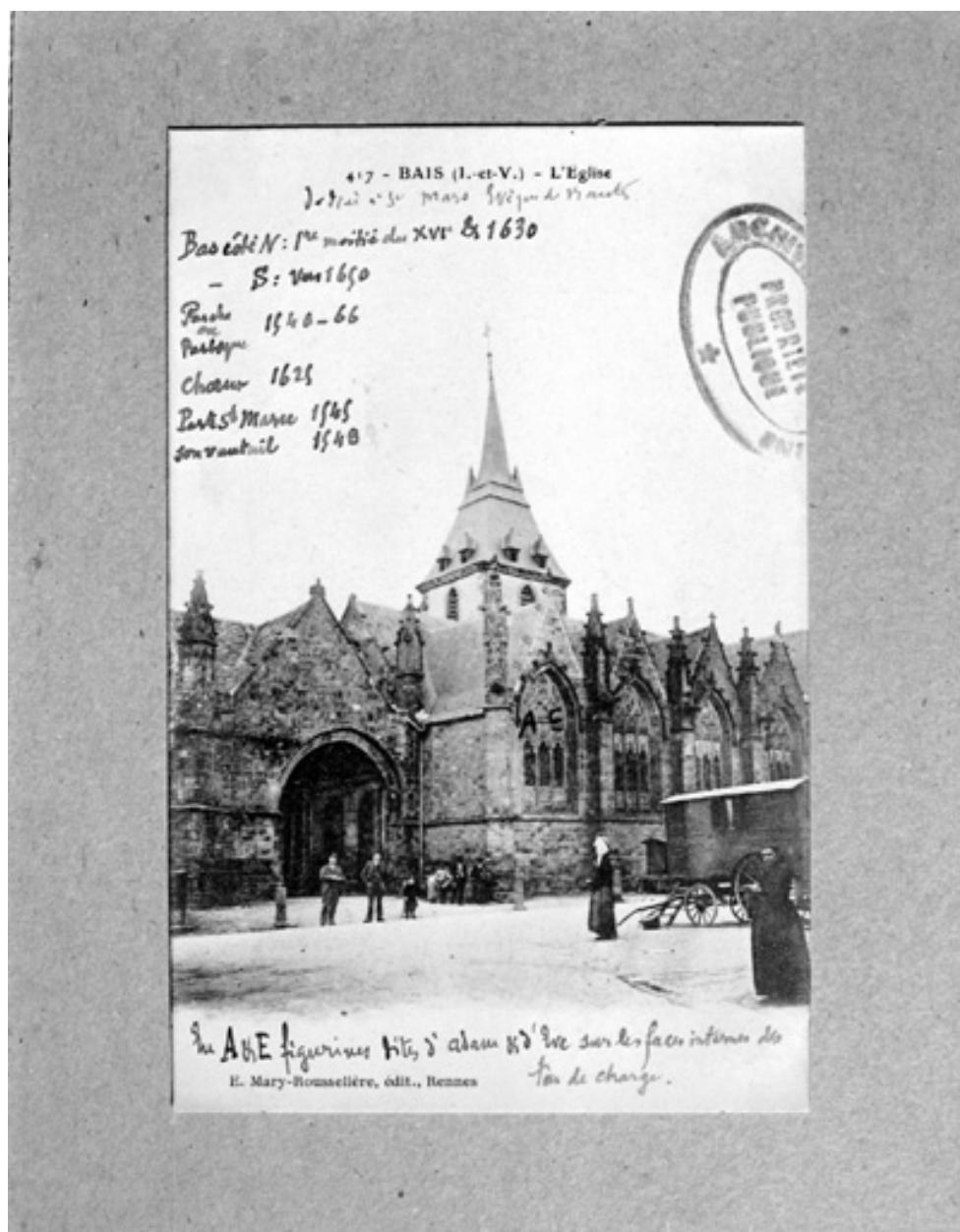
IVR53\_19933500519X

Auteur de l'illustration (reproduction) : Guy Artur, Auteur de l'illustration (reproduction) : Norbert Lambart

Technique de relevé : relevé manuel ;

(c) Inventaire général, ADAGP

reproduction soumise à autorisation du titulaire des droits d'exploitation



Carte postale

IVR53\_19933500520X

Auteur de l'illustration (reproduction) : Guy Artur, Auteur de l'illustration (reproduction) : Norbert Lambart

Technique de relevé : relevé manuel ;

(c) Inventaire général, ADAGP

reproduction soumise à autorisation du titulaire des droits d'exploitation



Carte postale

IVR53\_20043502687NUC

Auteur de l'illustration (reproduction) : Rozenn Micault

Technique de relevé : relevé manuel ;

(c) Inventaire général, ADAGP

reproduction soumise à autorisation du titulaire des droits d'exploitation



Vue de situation sud

IVR53\_20043502345NUCA

Auteur de l'illustration : Norbert Lambart

(c) Inventaire général, ADAGP

reproduction soumise à autorisation du titulaire des droits d'exploitation



Vue générale sud

IVR53\_19953500330XA

Auteur de l'illustration : Guy Artur, Auteur de l'illustration : Norbert Lambart

(c) Inventaire général, ADAGP

reproduction soumise à autorisation du titulaire des droits d'exploitation



Vue générale sud

IVR53\_20043502285NUCA

Auteur de l'illustration : Norbert Lambart

(c) Inventaire général, ADAGP

reproduction soumise à autorisation du titulaire des droits d'exploitation



Vue générale sud

IVR53\_20043502286NUCA

Auteur de l'illustration : Norbert Lambart

(c) Inventaire général, ADAGP

reproduction soumise à autorisation du titulaire des droits d'exploitation



Vue générale sud

IVR53\_19943501372X

Auteur de l'illustration : Guy Artur, Auteur de l'illustration : Norbert Lambart

(c) Inventaire général, ADAGP

reproduction soumise à autorisation du titulaire des droits d'exploitation



Porche ouest, porte principale

IVR53\_19953500331XA

Auteur de l'illustration : Guy Artur, Auteur de l'illustration : Norbert Lambart

(c) Inventaire général, ADAGP

reproduction soumise à autorisation du titulaire des droits d'exploitation



Porche ouest, porte principale

IVR53\_19943501373X

Auteur de l'illustration : Guy Artur, Auteur de l'illustration : Norbert Lambart

(c) Inventaire général, ADAGP

reproduction soumise à autorisation du titulaire des droits d'exploitation



Transept sud, porte ouest

IVR53\_19943501374X

Auteur de l'illustration : Guy Artur, Auteur de l'illustration : Norbert Lambart

(c) Inventaire général, ADAGP

reproduction soumise à autorisation du titulaire des droits d'exploitation



Portail sud

IVR53\_19943501375X

Auteur de l'illustration : Guy Artur, Auteur de l'illustration : Norbert Lambart

(c) Inventaire général, ADAGP

reproduction soumise à autorisation du titulaire des droits d'exploitation



Porte nord

IVR53\_20043515539NUCA

Auteur de l'illustration : Claude Quillivic

(c) Inventaire général, ADAGP

reproduction soumise à autorisation du titulaire des droits d'exploitation



Porte nord

IVR53\_19943502474ZA

Auteur de l'illustration : Claude Quillivic

(c) Inventaire général, ADAGP

reproduction soumise à autorisation du titulaire des droits d'exploitation



Elévation sud, pinacle

IVR53\_19943501377X

Auteur de l'illustration : Guy Artur, Auteur de l'illustration : Norbert Lambart

(c) Inventaire général, ADAGP

reproduction soumise à autorisation du titulaire des droits d'exploitation



Elévation sud-est, pinacle

IVR53\_19943501376X

Auteur de l'illustration : Guy Artur, Auteur de l'illustration : Norbert Lambart

(c) Inventaire général, ADAGP

reproduction soumise à autorisation du titulaire des droits d'exploitation



Pinacle

IVR53\_20043515550NUCA

Auteur de l'illustration : Claude Quillivic

(c) Inventaire général, ADAGP

reproduction soumise à autorisation du titulaire des droits d'exploitation



Pinacle

IVR53\_20043515658NUCA

Auteur de l'illustration : Claude Quillivic

(c) Inventaire général, ADAGP

reproduction soumise à autorisation du titulaire des droits d'exploitation



Epi de faitage

IVR53\_20043515544NUCA

Auteur de l'illustration : Claude Quillivic

(c) Inventaire général, ADAGP

reproduction soumise à autorisation du titulaire des droits d'exploitation



### Ornementation

IVR53\_20043515541NUCA

Auteur de l'illustration : Claude Quillivic

(c) Inventaire général, ADAGP

reproduction soumise à autorisation du titulaire des droits d'exploitation



Ornementation

IVR53\_20043515617NUCA

Auteur de l'illustration : Claude Quillivic

(c) Inventaire général, ADAGP

reproduction soumise à autorisation du titulaire des droits d'exploitation



Ornementation

IVR53\_20043515542NUCA

Auteur de l'illustration : Claude Quillivic

(c) Inventaire général, ADAGP

reproduction soumise à autorisation du titulaire des droits d'exploitation



Ornementation

IVR53\_20043515619NUCA

Auteur de l'illustration : Claude Quillivic

(c) Inventaire général, ADAGP

reproduction soumise à autorisation du titulaire des droits d'exploitation



Armoiries

IVR53\_20043515618NUCA

Auteur de l'illustration : Claude Quillivic

(c) Inventaire général, ADAGP

reproduction soumise à autorisation du titulaire des droits d'exploitation



Porte nord ; détail

IVR53\_20043515540NUCA

Auteur de l'illustration : Claude Quillivic

(c) Inventaire général, ADAGP

reproduction soumise à autorisation du titulaire des droits d'exploitation



Sacristie

IVR53\_20043515543NUCA

Auteur de l'illustration : Claude Quillivic

(c) Inventaire général, ADAGP

reproduction soumise à autorisation du titulaire des droits d'exploitation



Vue intérieure, prise de la nef vers le chœur

IVR53\_20043502809NUCA

Auteur de l'illustration : Alain Dagorn

(c) Inventaire général, ADAGP

reproduction soumise à autorisation du titulaire des droits d'exploitation



Vue intérieure, prise du chœur vers la nef

IVR53\_20043502810NUCA

Auteur de l'illustration : Alain Dagorn

(c) Inventaire général, ADAGP

reproduction soumise à autorisation du titulaire des droits d'exploitation