

Bretagne, Finistère  
Plomodiern  
Bourg

## Eglise paroissiale Saint-Mahouarn (Plomodiern)

### Références du dossier

Numéro de dossier : IA29003423

Date de l'enquête initiale : 2008

Date(s) de rédaction : 2008

Cadre de l'étude : enquête thématique départementale Inventaire des édifices religieux publics dans le Finistère [1801-1905]

Degré d'étude : étudié

Référence du dossier Monument Historique : PA00090197

### Désignation

Dénomination : église paroissiale

Vocable : saint Mahouarn

Parties constituantes non étudiées : croix monumentale

### Compléments de localisation

Milieu d'implantation : en village

Références cadastrales : 1958, AB, 69

### Historique

L'édifice date en partie du 3e quart 16e siècle, la sablière de la nef porte la date de 1564 sur une sablière de la nef. Porche sud daté de 1624. Choeur 17e siècle. Chevet daté de 1726. Nef et transept reconstruits de 1858 à 1864 d'après les plans de l'architecte diocésain Joseph Bigot par les entrepreneurs Cajean et Cogneau, avec remploi de baies, rampants et sablières. Clocher rebâti en 1864 par l'entrepreneur de Châteaulin Jean-Louis Le Naour.

Période(s) principale(s) : 3e quart 16e siècle, 1er quart 17e siècle, 2e quart 18e siècle, 3e quart 19e siècle

Dates : 1564 (porte la date, daté par source), 1624 (daté par source), 1726 (daté par source), 1858 (daté par source), 1864 (daté par source)

Auteur(s) de l'oeuvre : Joseph Bigot (architecte diocésain, attribution par source), Jean-Louis Le Naour (entrepreneur, attribution par source), Cajean (entrepreneur, attribution par source), Cogneau (entrepreneur, attribution par source)

### Description

Plan en croix latine, avec nef de type obscur, à six travées. Chevet polygonal flanqué d'une sacristie au sud, ces deux derniers en pierre de taille de granite. Porche sud hors-oeuvre, encadré de colonnettes cannelées à chapiteaux ioniques, avec dix niches à coquilles garnies de leurs statues d'apôtres. Façade occidentale partiellement en pierre de taille de granite. Clocher à une galerie, à chambre ajourée surmontée d'une flèche octogonale à crossettes encadrée à sa base par quatre frontons ajourés. Gros oeuvre en moellon et moellon équarri de schiste et granite partiellement enduit de ciment, pierre de taille de granite visible aux chaînages d'angle et aux encadrements des baies et des portes. Lambris de couverture avec sablières et entrants engoulés. Arcades en arc brisé, en tiers-point reposant sur piliers octogonaux. Sol couvert de dalles de granite et de ciment.

### Éléments descriptifs

Matériau(x) du gros-oeuvre, mise en oeuvre et revêtement : granite ; grès ; schiste ; appareil mixte ; pierre de taille ; moellon

Matériau(x) de couverture : ardoise  
Plan : plan en croix latine  
Étage(s) ou vaisseau(x) : 3 vaisseaux  
Couvrements : lambris de couvrement  
Élévations extérieures : élévation à travées  
Type(s) de couverture : flèche en maçonnerie ; toit à longs pans ; noue ; pignon découvert

### Typologies et état de conservation

Typologies : porche sud et clocher de type léonard  
État de conservation : bon état

### Statut, intérêt et protection

Edifice partiellement néogothique. Le chevet est du même style que ceux de Saint-Nicodème en Ploéven, de Ploaré et du Juch. Fissures au-dessus de l'arcade du bas-côté du transept nord. Edifice associé à une croix monumentale.

Protections : inscrit MH partiellement, 1932/05/11  
Statut de la propriété : propriété de la commune

### Références documentaires

#### Bibliographie

- **Diocèse de Quimper et de Léon. Nouveau répertoire des églises et chapelles**  
COUFFON, René, LE BARS, Alfred. **Diocèse de Quimper et de Léon. Nouveau répertoire des églises et chapelles.** Quimper : Association Diocésaine, 1988.  
p. 253  
Région Bretagne (Service de l'Inventaire du patrimoine culturel)

#### Liens web

- Lien vers la base Architecture Mérimée (notice Monuments Historiques) : [http://www.culture.gouv.fr/public/mistral/merimee\\_fr?ACTION=CHERCHER&FIELD\\_98=REF&VALUE\\_98=PA00090197](http://www.culture.gouv.fr/public/mistral/merimee_fr?ACTION=CHERCHER&FIELD_98=REF&VALUE_98=PA00090197)

#### Illustrations



Plomodiern, église paroissiale  
Saint-Mahouarn : vue  
générale sud-est, état en 1972  
Phot. François Dagorn  
IVR53\_19722900287V



Plomodiern, église paroissiale Saint-  
Mahouarn : façade est, état en 1972  
Phot. François Dagorn  
IVR53\_19722900286V



Plomodiern, église paroissiale  
Saint-Mahouarn : vue  
générale sud-est, état en 1972  
Phot. François Dagorn  
IVR53\_19722900295V



Plomodiern, église paroissiale  
Saint-Mahouarn : façade sud,  
partie gauche, état en 1972  
Phot. François Dagorn  
IVR53\_19722900296V



Plomodiern, église paroissiale  
Saint-Mahouarn : façade est,  
détail amortissement, état en 1972  
Phot. François Dagorn  
IVR53\_19722900288V



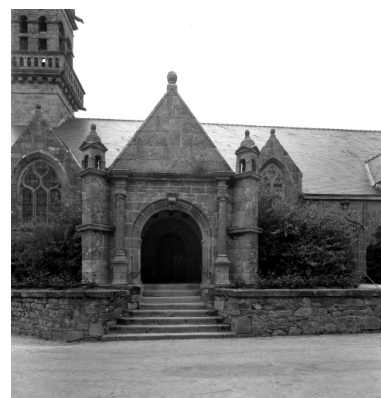
Plomodiern, église paroissiale Saint-  
Mahouarn : façade est, état en 1972  
Phot. François Dagorn  
IVR53\_19722900289V



Plomodiern, église paroissiale  
Saint-Mahouarn : façade est,  
chevet, vue est, état en 1972  
Phot. François Dagorn  
IVR53\_19722900290V



Plomodiern, église paroissiale  
Saint-Mahouarn : façade est,  
chevet, vue nord-est, état en 1972  
Phot. François Dagorn  
IVR53\_19722900291V



Plomodiern, église paroissiale  
Saint-Mahouarn : façade sud,  
porte d'entrée, état en 1972  
Phot. Service régional de  
l'Inventaire de Bretagne  
IVR53\_19722900292V



Plomodiern, église paroissiale  
Saint-Mahouarn : façade sud,  
pignon du transept, état en 1972  
Phot. François Dagorn  
IVR53\_19722900293V



Plomodiern, église paroissiale  
Saint-Mahouarn : façade sud,  
partie droite de la nef, état en 1972  
Phot. François Dagorn  
IVR53\_19722900294V



Plomodiern, église paroissiale  
Saint-Mahouarn : façade sud,  
porte du bas-côté, état en 1972

Phot. François Dagorn  
IVR53\_19722900626V



Plomodiern, église paroissiale  
Saint-Mahouarn : façade nord,  
porte du bas-côté, état en 1972

Phot. François Dagorn  
IVR53\_19722900627V



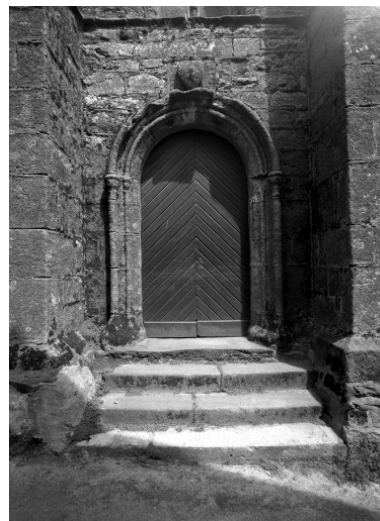
Plomodiern, église paroissiale  
Saint-Mahouarn : façade sud,  
porche, état en 1972

Phot. François Dagorn  
IVR53\_19722900630V



Plomodiern, église paroissiale  
Saint-Mahouarn : façade  
occidentale, état en 1972

Phot. François Dagorn  
IVR53\_19722900628V



Plomodiern, église paroissiale Saint-  
Mahouarn : façade occidentale,  
détail porte, état en 1972

Phot. François Dagorn  
IVR53\_19722900629V



Plomodiern, église paroissiale Saint-  
Mahouarn : façade occidentale,  
détail clocher, état en 1972

Phot. François Dagorn  
IVR53\_19722900631V



Plomodiern, église paroissiale  
Saint-Mahouarn : façade nord,  
mur du bas-côté, état en 1972

Phot. François Dagorn  
IVR53\_19722900632V



Plomodiern, église paroissiale Saint-Mahouarn : façade sud, pignon du transept, crossette droite, état en 1972  
Phot. François Dagorn  
IVR53\_19722900633X



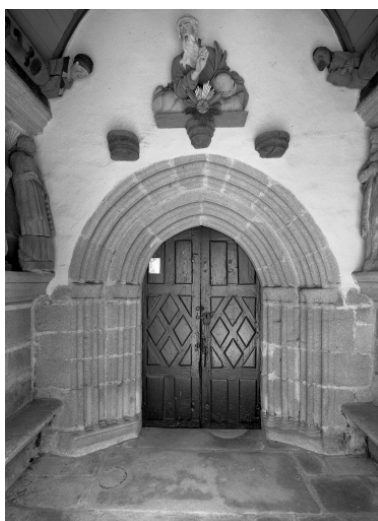
Plomodiern, église paroissiale Saint-Mahouarn : façade sud, pignon du transept, crossette gauche, état en 1972  
Phot. François Dagorn  
IVR53\_19722900634X



Plomodiern, église paroissiale Saint-Mahouarn : porche sud, lambris et sablière, côté est, état en 1970  
Phot. François Dagorn  
IVR53\_19702900533V



Plomodiern, église paroissiale Saint-Mahouarn : porche sud, lambris et sablière, côté ouest, état en 1970  
Phot. François Dagorn  
IVR53\_19702900534V



Plomodiern, église paroissiale Saint-Mahouarn : porche sud, vue de la porte nord sur bas-côté, état en 1970  
Phot. François Dagorn  
IVR53\_19702900535V



Plomodiern, église paroissiale Saint-Mahouarn : élévation ouest  
Phot. Gwénaél Fauchille  
IVR53\_20082905657NUCA



Plomodiern, église paroissiale Saint-Mahouarn : vue générale sud-est  
Phot. Gwénaél Fauchille  
IVR53\_20082905658NUCA



Plomodiern, église paroissiale Saint-Mahouarn : porche sud  
Phot. Gwénaél Fauchille  
IVR53\_20082905659NUCA



Plomodiern, église paroissiale Saint-Mahouarn : porche sud, vantail de la porte, état en 1970  
Phot. François Dagorn  
IVR53\_19702900536V



Plomodiern, église paroissiale Saint-Mahouarn : chœur, état en 1970  
Phot. François Dagorn  
IVR53\_19702900555V



Plomodiern, église paroissiale Saint-Mahouarn : nef, vue générale vers l'ouest, état en 1970  
Phot. François Dagorn  
IVR53\_19702900556V



Plomodiern, église paroissiale Saint-Mahouarn : nef, vue générale vers l'est, état en 1970  
Phot. François Dagorn  
IVR53\_19702900557V



Plomodiern, église paroissiale Saint-Mahouarn : bras de transept nord, état en 1970  
Phot. François Dagorn



IVR53\_19702900558V



Plomodiern, église paroissiale Saint-Mahouarn : bas-côté sud, vers l'est, état en 1970  
Phot. François Dagorn  
IVR53\_19702900561V



Plomodiern, église paroissiale Saint-Mahouarn : vue axiale est  
Phot. Gwénaél Fauchille  
IVR53\_20082905660NUCA

Plomodiern, église paroissiale Saint-Mahouarn : bras de transept sud, état en 1970  
Phot. François Dagorn  
IVR53\_19702900559V



Plomodiern, église paroissiale Saint-Mahouarn : bas-côté sud, détail du chapiteau de l'arcade ouvrant sur le transept, état en 1970  
Phot. François Dagorn  
IVR53\_19702900565V



Plomodiern, église paroissiale Saint-Mahouarn : vue axiale ouest  
Phot. Gwénaél Fauchille  
IVR53\_20082905661NUCA

Plomodiern, église paroissiale Saint-Mahouarn : bas-côté nord, vers l'est, état en 1970  
Phot. François Dagorn  
IVR53\_19702900560V



Plomodiern, église paroissiale Saint-Mahouarn : bras de transept sud, niche du mur sud, état en 1970  
Phot. François Dagorn  
IVR53\_19702900566V



Plomodiern, église paroissiale Saint-Mahouarn : vue transversale sud-est  
Phot. Gwénaél Fauchille  
IVR53\_20082905662NUCA

## Dossiers liés

### Dossiers de synthèse :

Les édifices religieux publics dans le Finistère (1801-1905) : inventaire et diagnostic (IA29003431)

Présentation de la commune de Plomodiern (IA29002517) Bretagne, Finistère, Plomodiern

### Oeuvre(s) contenue(s) :

Auteur(s) du dossier : Gwénaél Fauchille

Copyright(s) : (c) Région Bretagne ; (c) Conseil général du Finistère



Plomodiern, église paroissiale Saint-Mahouarn : vue générale sud-est, état en 1972

IVR53\_19722900287V

Auteur de l'illustration : François Dagorn

(c) Inventaire général, ADAGP

reproduction soumise à autorisation du titulaire des droits d'exploitation



Plomodiern, église paroissiale Saint-Mahouarn : façade est, état en 1972

IVR53\_19722900286V

Auteur de l'illustration : François Dagorn

(c) Inventaire général, ADAGP

reproduction soumise à autorisation du titulaire des droits d'exploitation



Plomodiern, église paroissiale Saint-Mahouarn : vue générale sud-est, état en 1972

IVR53\_19722900295V

Auteur de l'illustration : François Dagorn

(c) Inventaire général, ADAGP

reproduction soumise à autorisation du titulaire des droits d'exploitation



Plomodiern, église paroissiale Saint-Mahouarn : façade sud, partie gauche, état en 1972

IVR53\_19722900296V

Auteur de l'illustration : François Dagorn

(c) Inventaire général, ADAGP

reproduction soumise à autorisation du titulaire des droits d'exploitation



Plomodiern, église paroissiale Saint-Mahouarn : façade est, détail amortissement, état en 1972

IVR53\_19722900288V

Auteur de l'illustration : François Dagorn

(c) Inventaire général, ADAGP

reproduction soumise à autorisation du titulaire des droits d'exploitation



Plomodiern, église paroissiale Saint-Mahouarn : façade est, état en 1972

IVR53\_19722900289V

Auteur de l'illustration : François Dagorn

(c) Inventaire général, ADAGP

reproduction soumise à autorisation du titulaire des droits d'exploitation



Plomodiern, église paroissiale Saint-Mahouarn : façade est, chevet, vue est, état en 1972

IVR53\_19722900290V

Auteur de l'illustration : François Dagorn

(c) Inventaire général, ADAGP

reproduction soumise à autorisation du titulaire des droits d'exploitation



Plomodiern, église paroissiale Saint-Mahouarn : façade est, chevet, vue nord-est, état en 1972

IVR53\_19722900291V

Auteur de l'illustration : François Dagorn

(c) Inventaire général, ADAGP

reproduction soumise à autorisation du titulaire des droits d'exploitation



Plomodiern, église paroissiale Saint-Mahouarn : façade sud, porte d'entrée, état en 1972

IVR53\_19722900292V

Auteur de l'illustration : Service régional de l'Inventaire de Bretagne

(c) Inventaire général, ADAGP

reproduction soumise à autorisation du titulaire des droits d'exploitation



Plomodiern, église paroissiale Saint-Mahouarn : façade sud, pignon du transept, état en 1972

IVR53\_19722900293V

Auteur de l'illustration : François Dagorn

(c) Inventaire général, ADAGP

reproduction soumise à autorisation du titulaire des droits d'exploitation



Plomodiern, église paroissiale Saint-Mahouarn : façade sud, partie droite de la nef, état en 1972

IVR53\_19722900294V

Auteur de l'illustration : François Dagorn

(c) Inventaire général, ADAGP

reproduction soumise à autorisation du titulaire des droits d'exploitation



Plomodiern, église paroissiale Saint-Mahouarn : façade sud, porte du bas-côté, état en 1972

IVR53\_19722900626V

Auteur de l'illustration : François Dagorn

(c) Inventaire général, ADAGP

reproduction soumise à autorisation du titulaire des droits d'exploitation



Plomodiern, église paroissiale Saint-Mahouarn : façade nord, porte du bas-côté, état en 1972

IVR53\_19722900627V

Auteur de l'illustration : François Dagorn

(c) Inventaire général, ADAGP

reproduction soumise à autorisation du titulaire des droits d'exploitation



Plomodiern, église paroissiale Saint-Mahouarn : façade occidentale, état en 1972

IVR53\_19722900628V

Auteur de l'illustration : François Dagorn

(c) Inventaire général, ADAGP

reproduction soumise à autorisation du titulaire des droits d'exploitation



Plomodiern, église paroissiale Saint-Mahouarn : façade occidentale, détail porte, état en 1972

IVR53\_19722900629V

Auteur de l'illustration : François Dagorn

(c) Inventaire général, ADAGP

reproduction soumise à autorisation du titulaire des droits d'exploitation



Plomodiern, église paroissiale Saint-Mahouarn : façade sud, porche, état en 1972

IVR53\_19722900630V

Auteur de l'illustration : François Dagorn

(c) Inventaire général, ADAGP

reproduction soumise à autorisation du titulaire des droits d'exploitation



Plomodiern, église paroissiale Saint-Mahouarn : façade occidentale, détail clocher, état en 1972

IVR53\_19722900631V

Auteur de l'illustration : François Dagorn

(c) Inventaire général, ADAGP

reproduction soumise à autorisation du titulaire des droits d'exploitation



Plomodiern, église paroissiale Saint-Mahouarn : façade nord, mur du bas-côté, état en 1972

IVR53\_19722900632V

Auteur de l'illustration : François Dagorn

(c) Inventaire général, ADAGP

reproduction soumise à autorisation du titulaire des droits d'exploitation



Plomodiern, église paroissiale Saint-Mahouarn : façade sud, pignon du transept, crossette droite, état en 1972

IVR53\_19722900633X

Auteur de l'illustration : François Dagorn

(c) Inventaire général, ADAGP

reproduction soumise à autorisation du titulaire des droits d'exploitation



Plomodiern, église paroissiale Saint-Mahouarn : façade sud, pignon du transept, crossette gauche, état en 1972

IVR53\_19722900634X

Auteur de l'illustration : François Dagorn

(c) Inventaire général, ADAGP

reproduction soumise à autorisation du titulaire des droits d'exploitation



Plomodiern, église paroissiale Saint-Mahouarn : porche sud, lambris et sablière, côté est, état en 1970

IVR53\_19702900533V

Auteur de l'illustration : François Dagorn

(c) Inventaire général, ADAGP

reproduction soumise à autorisation du titulaire des droits d'exploitation



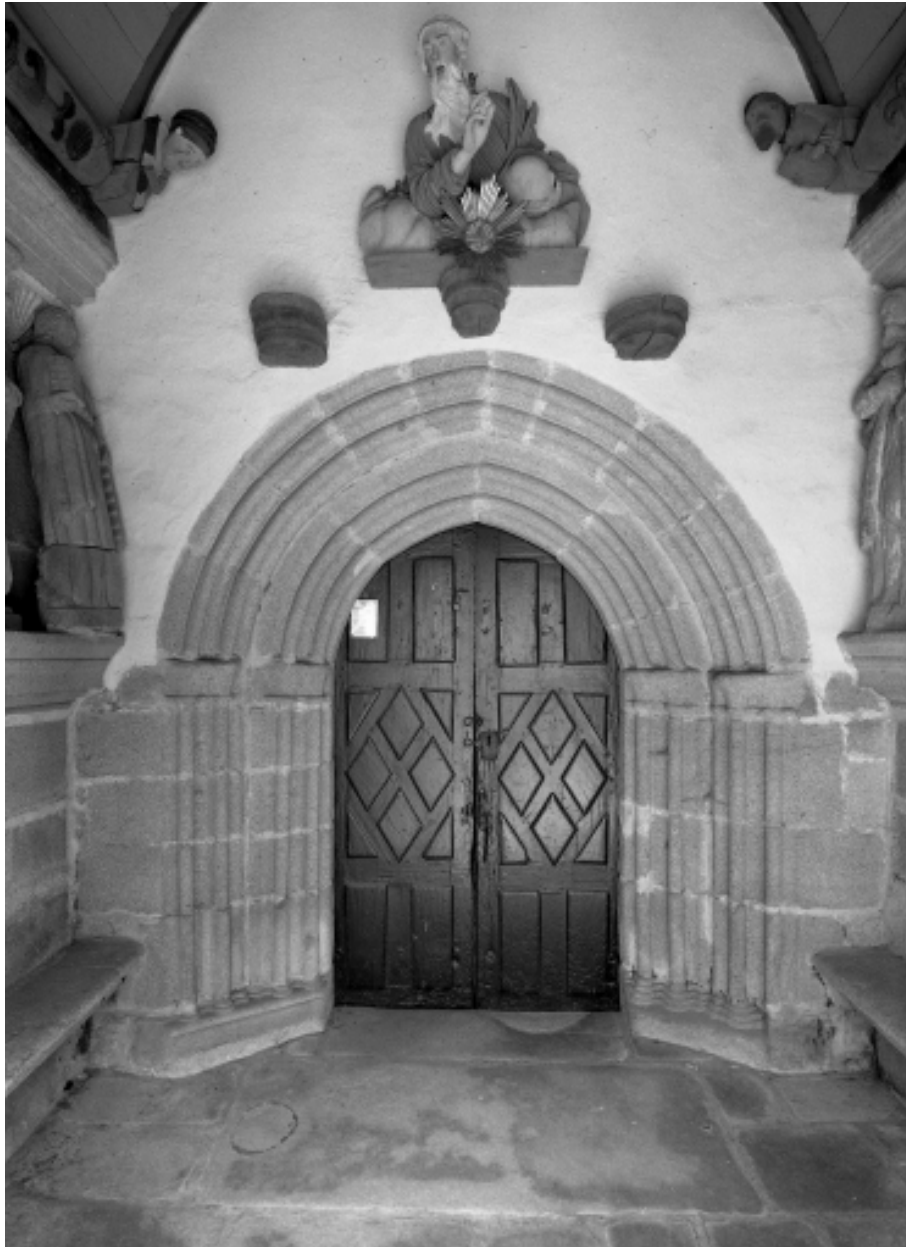
Plomodiern, église paroissiale Saint-Mahouarn : porche sud, lambris et sablière, côté ouest, état en 1970

IVR53\_19702900534V

Auteur de l'illustration : François Dagorn

(c) Inventaire général, ADAGP

reproduction soumise à autorisation du titulaire des droits d'exploitation



Plomodiern, église paroissiale Saint-Mahouarn : porche sud, vue de la porte nord sur bas-côté, état en 1970

IVR53\_19702900535V

Auteur de l'illustration : François Dagorn

(c) Inventaire général, ADAGP

reproduction soumise à autorisation du titulaire des droits d'exploitation



Plomodiern, église paroissiale Saint-Mahouarn : élévation ouest

IVR53\_20082905657NUCA

Auteur de l'illustration : Gwénaél Fauchille

(c) Conseil général du Finistère

reproduction soumise à autorisation du titulaire des droits d'exploitation



Plomodiern, église paroissiale Saint-Mahouarn : vue générale sud-est

IVR53\_20082905658NUCA

Auteur de l'illustration : Gwénaél Fauchille

(c) Conseil général du Finistère

reproduction soumise à autorisation du titulaire des droits d'exploitation



Plomodiern, église paroissiale Saint-Mahouarn : porche sud

IVR53\_20082905659NUCA

Auteur de l'illustration : Gwénaél Fauchille

(c) Conseil général du Finistère

reproduction soumise à autorisation du titulaire des droits d'exploitation



Plomodiern, église paroissiale Saint-Mahouarn : porche sud, vantail de la porte, état en 1970

IVR53\_19702900536V

Auteur de l'illustration : François Dagorn

(c) Inventaire général, ADAGP

reproduction soumise à autorisation du titulaire des droits d'exploitation



Plomodiern, église paroissiale Saint-Mahouarn : chœur, état en 1970

IVR53\_19702900555V

Auteur de l'illustration : François Dagorn

(c) Inventaire général, ADAGP

reproduction soumise à autorisation du titulaire des droits d'exploitation



Plomodiern, église paroissiale Saint-Mahouarn : nef, vue générale vers l'ouest, état en 1970

IVR53\_19702900556V

Auteur de l'illustration : François Dagorn

(c) Inventaire général, ADAGP

reproduction soumise à autorisation du titulaire des droits d'exploitation



Plomodiern, église paroissiale Saint-Mahouarn : nef, vue générale vers l'est, état en 1970

IVR53\_19702900557V

Auteur de l'illustration : François Dagorn

(c) Inventaire général, ADAGP

reproduction soumise à autorisation du titulaire des droits d'exploitation



Plomodiern, église paroissiale Saint-Mahouarn : bras de transept nord, état en 1970

IVR53\_19702900558V

Auteur de l'illustration : François Dagorn

(c) Inventaire général, ADAGP

reproduction soumise à autorisation du titulaire des droits d'exploitation



Plomodiern, église paroissiale Saint-Mahouarn : bras de transept sud, état en 1970

IVR53\_19702900559V

Auteur de l'illustration : François Dagorn

(c) Inventaire général, ADAGP

reproduction soumise à autorisation du titulaire des droits d'exploitation



Plomodiern, église paroissiale Saint-Mahouarn : bas-côté nord, vers l'est, état en 1970

IVR53\_19702900560V

Auteur de l'illustration : François Dagorn

(c) Inventaire général, ADAGP

reproduction soumise à autorisation du titulaire des droits d'exploitation



Plomodiern, église paroissiale Saint-Mahouarn : bas-côté sud, vers l'est, état en 1970

IVR53\_19702900561V

Auteur de l'illustration : François Dagorn

(c) Inventaire général, ADAGP

reproduction soumise à autorisation du titulaire des droits d'exploitation



Plomodiern, église paroissiale Saint-Mahouarn : bas-côté sud, détail du chapiteau de l'arcade ouvrant sur le transept, état en 1970

IVR53\_19702900565V

Auteur de l'illustration : François Dagorn

(c) Inventaire général, ADAGP

reproduction soumise à autorisation du titulaire des droits d'exploitation



Plomodiern, église paroissiale Saint-Mahouarn : bras de transept sud, niche du mur sud, état en 1970

IVR53\_19702900566V

Auteur de l'illustration : François Dagorn

(c) Inventaire général, ADAGP

reproduction soumise à autorisation du titulaire des droits d'exploitation



Plomodiern, église paroissiale Saint-Mahouarn : vue axiale est

IVR53\_20082905660NUCA

Auteur de l'illustration : Gwénaél Fauchille

(c) Conseil général du Finistère

reproduction soumise à autorisation du titulaire des droits d'exploitation



Plomodiern, église paroissiale Saint-Mahouarn : vue axiale ouest

IVR53\_20082905661NUCA

Auteur de l'illustration : Gwénaél Fauchille

(c) Conseil général du Finistère

reproduction soumise à autorisation du titulaire des droits d'exploitation



Plomodiern, église paroissiale Saint-Mahouarn : vue transversale sud-est

IVR53\_20082905662NUCA

Auteur de l'illustration : Gwénaél Fauchille

(c) Conseil général du Finistère

reproduction soumise à autorisation du titulaire des droits d'exploitation