

Bretagne, Ille-et-Vilaine
Epiniac

Église paroissiale Saint-Pierre (Epiniac)

Références du dossier

Numéro de dossier : IA00130845

Date de l'enquête initiale : 1994

Date(s) de rédaction : 1994, 1998

Cadre de l'étude : enquête thématique départementale Inventaire des églises et chapelles d'Ille-et-Vilaine, inventaire préliminaire Epiniac

Degré d'étude : recensé

Désignation

Dénomination : église paroissiale

Parties constituantes non étudiées : monument aux morts

Compléments de localisation

Milieu d'implantation : en village

Références cadastrales : 1982, AB, 50

Historique

L'ancienne église conservait une nef et un portail du 11e siècle et une tour couverte d'un toit en bâtière du 15e siècle. Eglise actuelle construite entre 1901 et 1904 sur les plans de l'architecte Arthur Regnault, dans le style breton cornouaillais du 15e siècle. Vitraux signés Charles Lorin et datés 1901 et 1904. Retable du XVIIe siècle dans le chœur.

Période(s) principale(s) : 1er quart 20e siècle

Dates : 1901 (porte la date), 1904 (porte la date)

Auteur(s) de l'oeuvre : Arthur Regnault (architecte, attribution par travaux historiques), Charles Lorin (verrier, attribution par source)

Description

Plan allongé à trois vaisseaux, voutes d'ogives, clocher latéral, chevet à pans coupés ; style néo-gothique. Campanile en pierre de Sireuil.

Éléments descriptifs

Matériau(x) du gros-oeuvre, mise en oeuvre et revêtement : granite ; moellon

Matériau(x) de couverture : ardoise

Plan : plan allongé

Étage(s) ou vaisseau(x) : 3 vaisseaux

Couvrements : voûte d'ogives

Type(s) de couverture : flèche en maçonnerie ; toit à longs pans ; appentis ; croupe polygonale ; pignon découvert

Escaliers : escalier hors-oeuvre : escalier en vis avec jour

Typologies et état de conservation

Typologies : style néo-gothique ; clocher latéral ; chevet à pans coupés

Décor

Techniques : vitrail

Statut, intérêt et protection

Statut de la propriété : propriété publique

Présentation

Le style gothique flamboyant survit en Bretagne jusqu'au 17^e siècle. Cette particularité régionale imprègne l'œuvre personnelle d'Arthur Regnault, très sensible à la simplicité et au répertoire décoratif de ces églises qu'il a minutieusement dessinées au cours de ses voyages. Il en reprend les principales caractéristiques architecturales : les volumes asymétriques, les clochers à jour finistériens à l'ornementation très sculptée, comme il en construira beaucoup et notamment l'église Saint-Ouen des Iffs. Les églises d'Acigné, d'Epiniac, de Thorigné-Fouillard et d'Etelles font partie des programmes modestes les plus aboutis de ce répertoire.

Références documentaires

Documents figurés

- **Eglise d'Epiniac. Elévation de la façade ouest (n° 5)** . Dessin, par Arthur Regnault, [s.d.], crayon de papier sur calque. (A.D. Ille-et-Vilaine : dépôt de la collection A. Regnault, en cours de classement).
- **Eglise d'Epiniac. Elévation de la façade est (n° 7)** . Dessin, par Arthur Regnault, 11 juin 1902, crayon de papier sur calque. (A.D. Ille-et-Vilaine : dépôt de la collection A. Regnault, en cours de classement).
- **Eglise d'Epiniac. Elévation de la façade nord (n° 6)** . Dessin, par Arthur Regnault, [s.d.], crayon de papier sur calque. (A.D. Ille-et-Vilaine : dépôt de la collection A. Regnault, en cours de classement).
- **137. L'ancienne église, la nouvelle église**. Carte postale, Rennes : L. Bahon-Rault, édit., [s.d.]. (A.D. Ille-et-Vilaine : 6 Fi).

Bibliographie

- BANÉAT, Paul. **Le Département d'Ille-et-Vilaine. Histoire - Archéologie - Monuments**. Rennes : Librairie Moderne J. Larcher, 1927-1929.
t. 1, p. 545, 1 fig.
- **Pouillé historique de l'archevêché de Rennes**
GUILLOTIN DE CORSON, Abbé. **Pouillé historique de l'archevêché de Rennes**. Rennes : Fougeray Libraire-éditeur. Paris : René Hatton Libraire-éditeur, 1882-1886.
t. 4, p. 552-554 ; t. 6, p. 118-119
- **L'art roman en Bretagne**.
GRAND, Roger. **L'art roman en Bretagne**. Paris : Picard, 1958.
p. 268
Région Bretagne (Service de l'Inventaire du patrimoine culturel) : ARC G
- **Ille-et-Vilaine. Eglises et Chapelles**
INVENTAIRE GÉNÉRAL DES MONUMENTS ET DES RICHESSES ARTISTIQUES DE LA FRANCE.
Région Bretagne. **Ille-et-Vilaine. Eglises et Chapelles**, par ORAIN Véronique, avec la collaboration de BARBEDOR Isabelle, DUFIEF-MOIREZ Denise, RIOULT Jean-Jacques. Rennes : Association pour l'Inventaire Bretagne, 1996, (Indicateurs du patrimoine).
n° 138
Région Bretagne (Service de l'Inventaire du patrimoine culturel)

- **EGLISES d'ILLE-ET-VILAINE. L'ARCHITECTE ARTHUR REGNAULT**
INVENTAIRE GÉNÉRAL DES MONUMENTS ET DES RICHESSES ARTISTIQUES DE LA FRANCE.
Région Bretagne. **EGLISES d'ILLE-ET-VILAINE. L'ARCHITECTE ARTHUR REGNAULT**, par
BARBEDOR Isabelle. Rennes, 1993, (Itinéraires du patrimoine n°34).
Région Bretagne (Service de l'Inventaire du patrimoine culturel)
- **Eglises et Chapelles, Ille-et-Vilaine, l'architecte Arthur Regnault**
INVENTAIRE GÉNÉRAL DES MONUMENTS ET DES RICHESSES ARTISTIQUES DE LA FRANCE.
Région Bretagne. **Eglises et Chapelles, Ille-et-Vilaine, l'architecte Arthur Regnault**, itinéraire virtuel, par
Catherine SPARTA, Véronique ORAIN, Marie-Dominique MENANT, [et al.]. Rennes : 2003.
Région Bretagne (Service de l'Inventaire du patrimoine culturel) : 35 G

Périodiques

- *La Semaine religieuse*, 1896-97.
p. 271
- *La Semaine religieuse*, 1901, 38.
p. 23-24
- *La Semaine religieuse*, 1904, 41.
p. 97-98

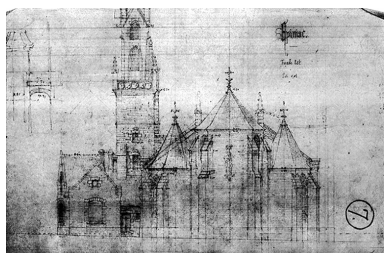
Données complémentaires

Données complémentaires architecture IP35

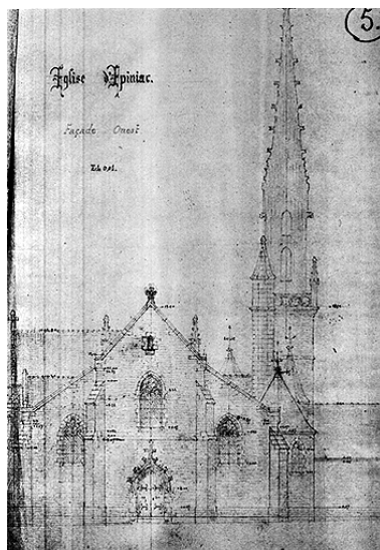
Données complémentaires architecture IP35 : inventaire préliminaire des communes du département d'Ille-et-Vilaine

HYPOI	sans objet
HYPOE	sans objet
MURS1	granite ; moellon
SCLE1	1er quart 20e siècle
IAUT	typicum
ICHR	typicum
IESP	unicum région ou pays
ICONTX	dominant
PINTE	Oeuvre étudiée lors de l'enquête thématique préliminaire effectuée en 1994, sur les églises et chapelles d' Ille-et-Vilaine. Une mise à jour des données a été effectuée lors de l'enquête communale.
SEL	étudié

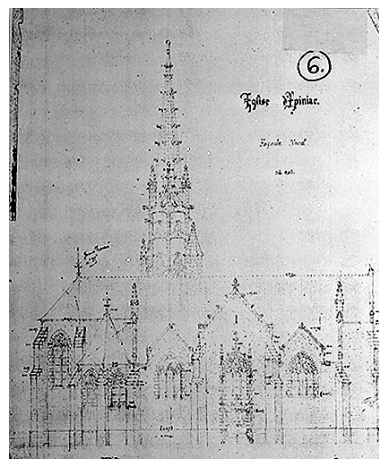
Illustrations



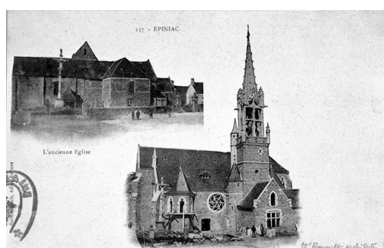
Elévation de la façade est (dessin n° 7 de l'architecte, 11 juin 1902)
Repro. Guy Artur,
Repro. Norbert Lambart
IVR53_19973500281X



Elévation de la façade ouest
(dessin de l'architecte, sans date)
Repro. Guy Artur,
Repro. Norbert Lambart
IVR53_19973500282X



Elévation de la façade nord (dessin n° 6 de l'architecte, sans date)
Repro. Guy Artur,
Repro. Norbert Lambart
IVR53_19973500126X



L'ancienne et la nouvelle
église en construction
Repro. Guy Artur,
Repro. Norbert Lambart
IVR53_19933500548X



Vue générale sud-ouest
Phot. Guy Artur, Phot.
Norbert Lambart
IVR53_19923500700VA



Vue générale sud-est
Phot. Claude Quillivic
IVR53_19973502362NUCA



Vue générale sud-est



Vue générale nord-est



Vue générale vers le chœur
Phot. Bernard Bègne
IVR53_19983500791XA

Phot. Guy Artur, Phot.
Norbert Lambart
IVR53_19943501884X

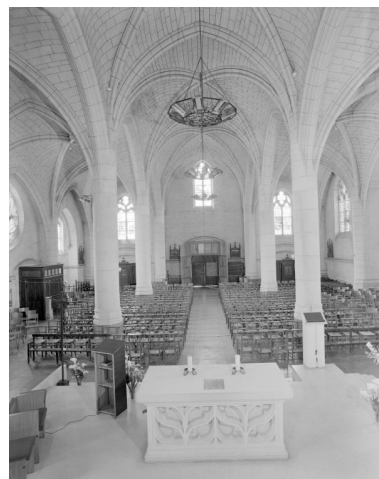


Vue générale vers le chœur
Phot. Bernard Bègne
IVR53_19983500790X

Phot. Guy Artur, Phot.
Norbert Lambart
IVR53_19943501883X



Vue générale vers la nef
Phot. Bernard Bègne
IVR53_19983500793XA



Vue générale vers la nef
Phot. Bernard Bègne
IVR53_19983500792X

Dossiers liés

Dossiers de synthèse :

Les églises et chapelles d'Ille-et-Vilaine (IA00131084)

Les églises, croix monumentales et abbayes sur la commune d'Epiniac (IA35046892) Bretagne, Ille-et-Vilaine, Epiniac

Oeuvre(s) contenue(s) :

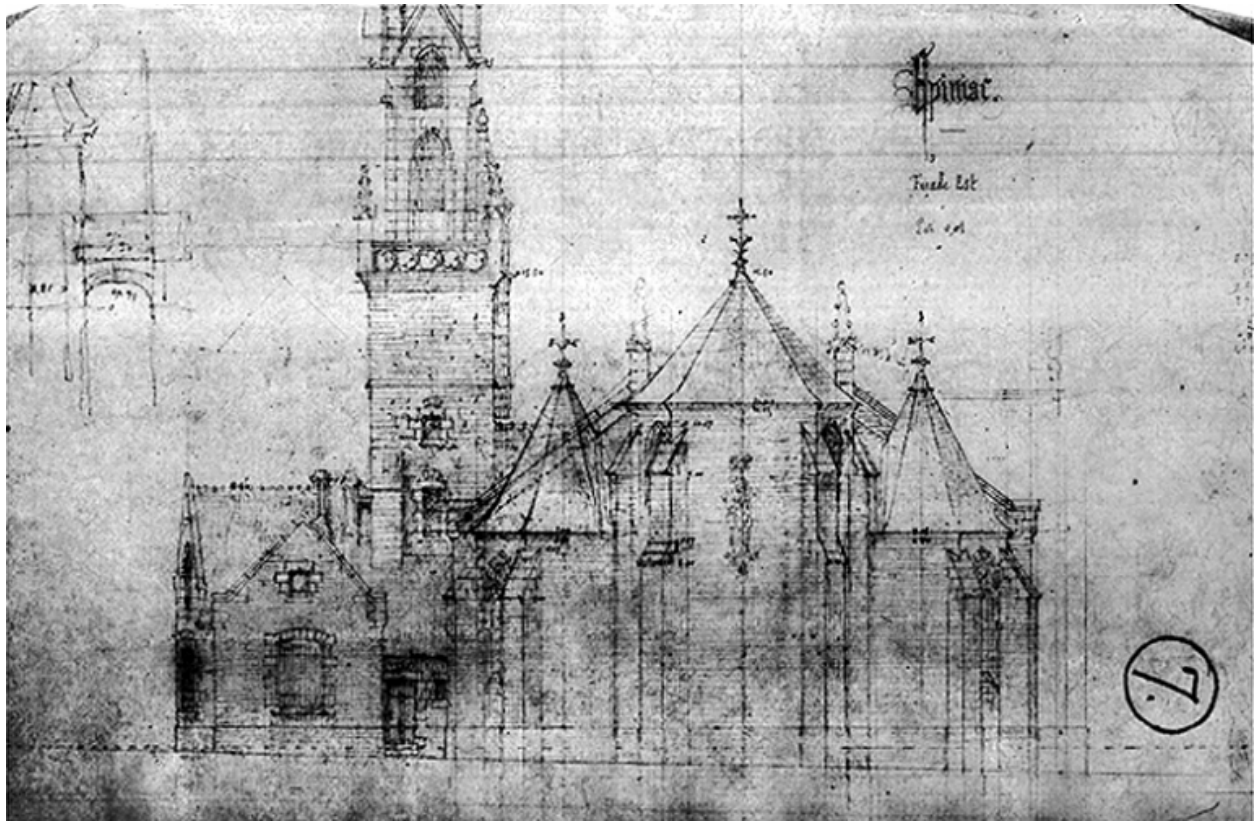
Le mobilier de l'église paroissiale Saint-Pierre (IM35004904) Bretagne, Ille-et-Vilaine, Epiniac

Oeuvre(s) en rapport :

Village d'Epiniac (IA35001833) Bretagne, Ille-et-Vilaine, Epiniac

Auteur(s) du dossier : Isabelle Barbedor, Véronique Orain, Claude Quillivic

Copyright(s) : (c) Inventaire général



Elévation de la façade est (dessin n° 7 de l'architecte, 11 juin 1902)

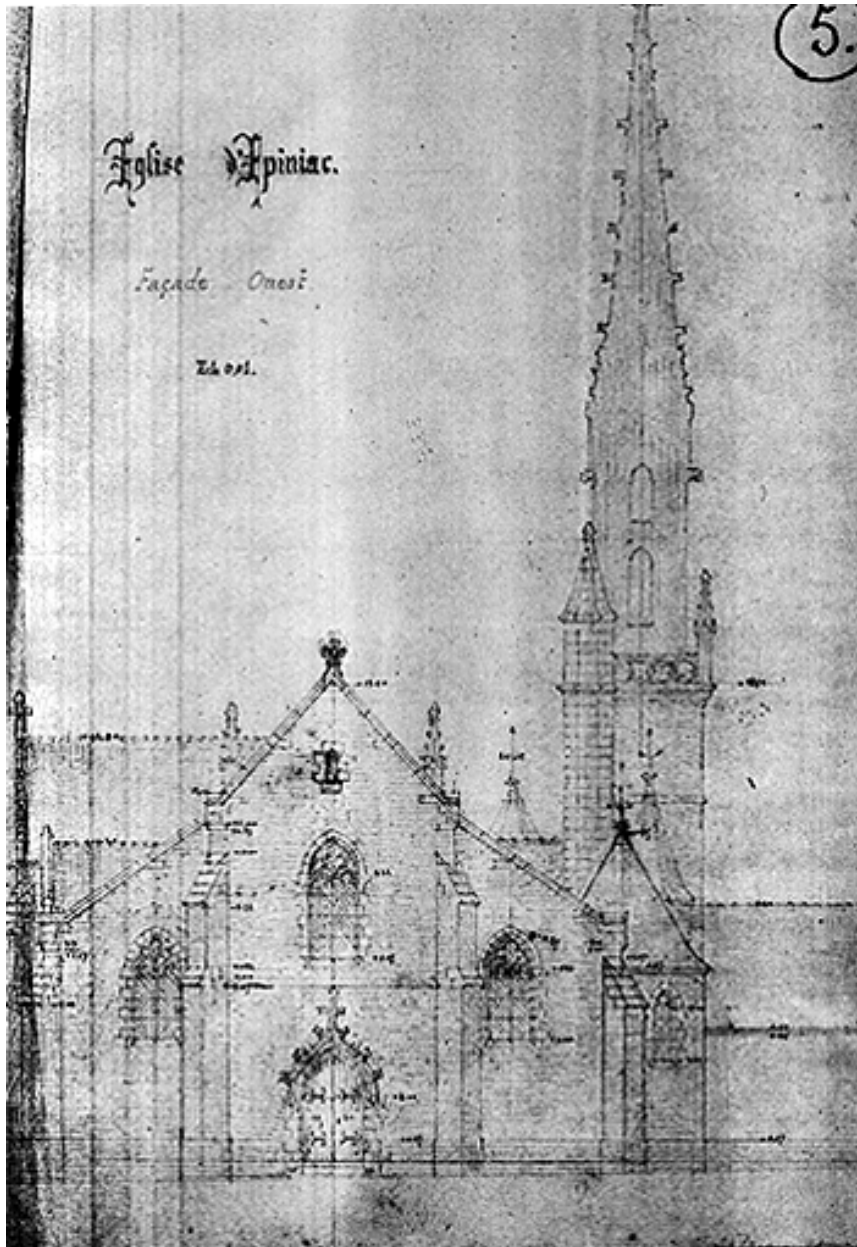
IVR53_19973500281X

Auteur de l'illustration (reproduction) : Guy Artur, Auteur de l'illustration (reproduction) : Norbert Lambart

Technique de relevé : relevé manuel ;

(c) Inventaire général, ADAGP

reproduction soumise à autorisation du titulaire des droits d'exploitation



Elévation de la façade ouest (dessin de l'architecte, sans date)

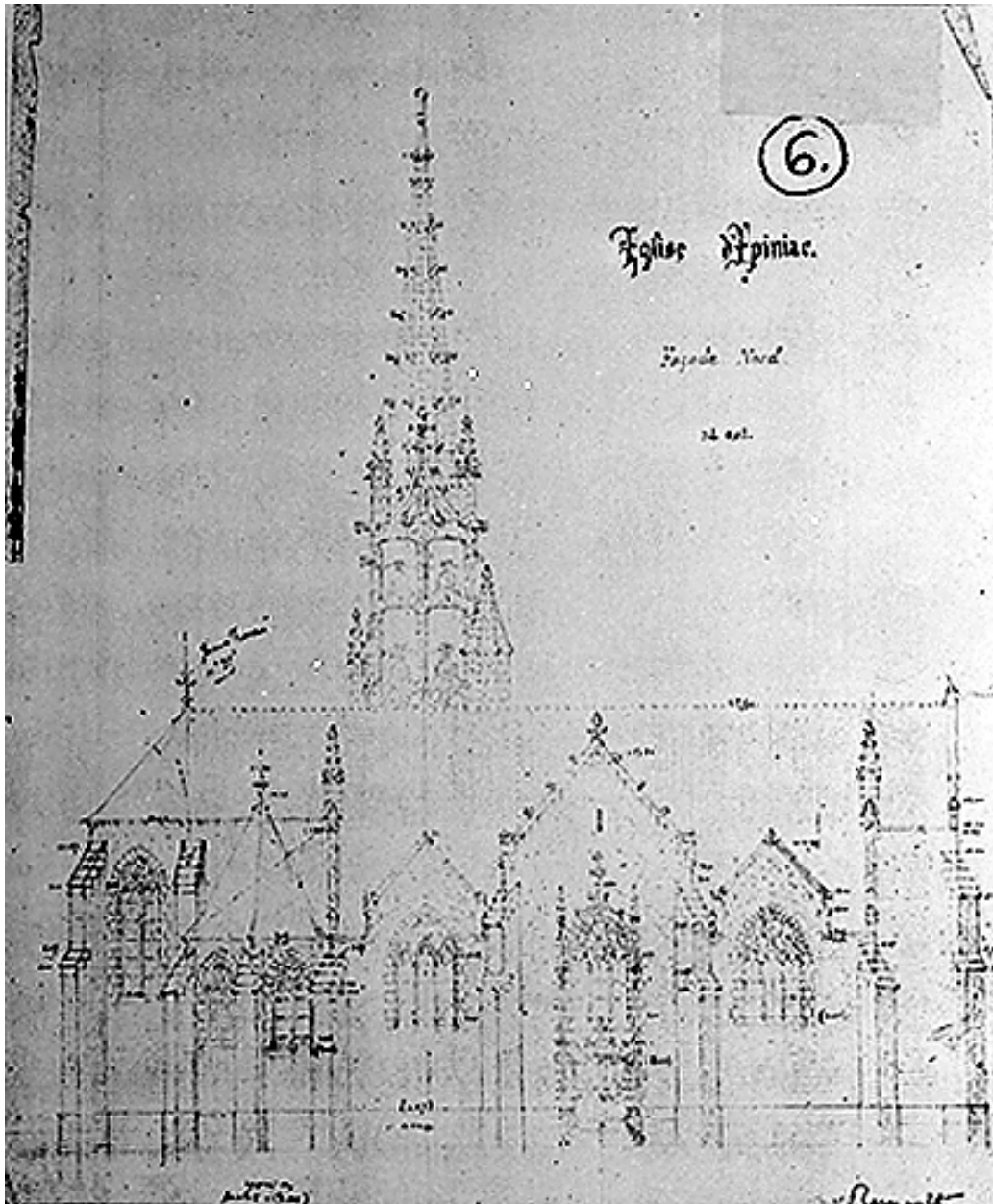
IVR53_19973500282X

Auteur de l'illustration (reproduction) : Guy Artur, Auteur de l'illustration (reproduction) : Norbert Lambart

Technique de relevé : relevé manuel ;

(c) Inventaire général, ADAGP

reproduction soumise à autorisation du titulaire des droits d'exploitation



Elévation de la façade nord (dessin n° 6 de l'architecte, sans date)

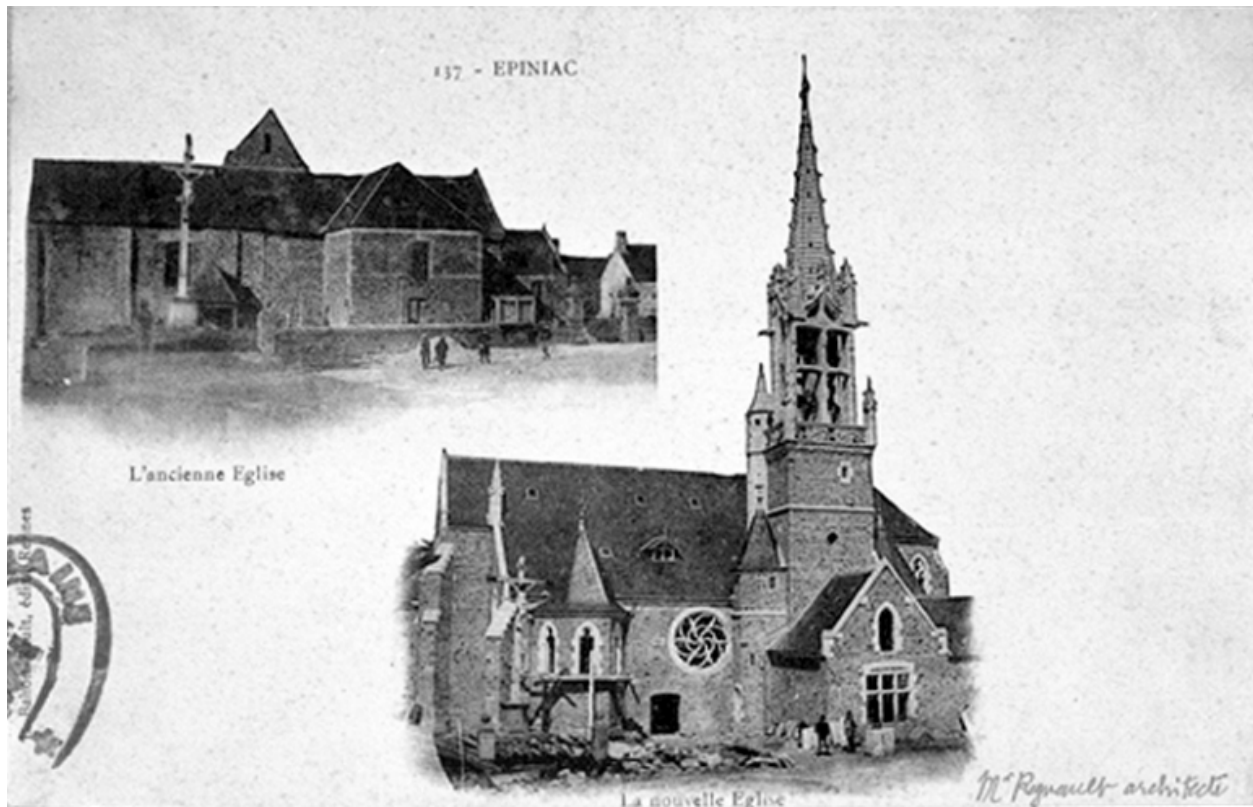
IVR53_19973500126X

Auteur de l'illustration (reproduction) : Guy Artur, Auteur de l'illustration (reproduction) : Norbert Lambart

Technique de relevé : relevé manuel ;

(c) Inventaire général, ADAGP

reproduction soumise à autorisation du titulaire des droits d'exploitation



L'ancienne et la nouvelle église en construction

IVR53_19933500548X

Auteur de l'illustration (reproduction) : Guy Artur, Auteur de l'illustration (reproduction) : Norbert Lambart

Technique de relevé : relevé manuel ;

(c) Inventaire général, ADAGP

reproduction soumise à autorisation du titulaire des droits d'exploitation



Vue générale sud-ouest

IVR53_19923500700VA

Auteur de l'illustration : Guy Artur, Auteur de l'illustration : Norbert Lambart

(c) Inventaire général, ADAGP

reproduction soumise à autorisation du titulaire des droits d'exploitation



Vue générale sud-est

IVR53_19973502362NUCA

Auteur de l'illustration : Claude Quillivic

(c) Inventaire général, ADAGP

reproduction soumise à autorisation du titulaire des droits d'exploitation



Vue générale sud-est

IVR53_19943501884X

Auteur de l'illustration : Guy Artur, Auteur de l'illustration : Norbert Lambart

(c) Inventaire général, ADAGP

reproduction soumise à autorisation du titulaire des droits d'exploitation



Vue générale nord-est

IVR53_19943501883X

Auteur de l'illustration : Guy Artur, Auteur de l'illustration : Norbert Lambart

(c) Inventaire général, ADAGP

reproduction soumise à autorisation du titulaire des droits d'exploitation



Vue générale vers le chœur

IVR53_19983500791XA
Auteur de l'illustration : Bernard Bègne
(c) Inventaire général, ADAGP
reproduction interdite



Vue générale vers le choeur

IVR53_19983500790X

Auteur de l'illustration : Bernard Bègne

(c) Inventaire général, ADAGP

reproduction soumise à autorisation du titulaire des droits d'exploitation



Vue générale vers la nef

IVR53_19983500793XA

Auteur de l'illustration : Bernard Bègne

(c) Inventaire général, ADAGP
reproduction interdite



Vue générale vers la nef

IVR53_19983500792X

Auteur de l'illustration : Bernard Bègne

(c) Inventaire général, ADAGP

reproduction soumise à autorisation du titulaire des droits d'exploitation