

Bretagne, Ille-et-Vilaine
Langon
Corbinières

Château des Corbinières (Langon)

Références du dossier

Numéro de dossier : IA35012025

Date de l'enquête initiale : 2001

Date(s) de rédaction : 2000, 2004

Cadre de l'étude : inventaire préliminaire Langon, enquête thématique régionale Inventaire des châteaux du 19e siècle en Bretagne

Degré d'étude : recensé

Désignation

Dénomination : château

Parties constituantes non étudiées : chapelle, parc, logement, écurie, sellerie, séchoir, porcherie, cellier, poulailler, chenil, remise, bûcher, buanderie, château d'eau

Compléments de localisation

Milieu d'implantation : isolé

Références cadastrales : 1983. ZI 120 à 130

Historique

Ensemble remarquable du à deux architectes majeurs du département à la fin du 19e siècle, Arthur Regnault, qui agrandit un bâtiment existant en 1895, et Frédéric Jobbé-Duval qui construit les communs à partir de 1890, la propriété appartenant alors à l'influente famille du Halgouët.

Période(s) principale(s) : milieu 19e siècle, 4e quart 19e siècle

Dates : 1885 (daté par source), 1890 (daté par source)

Auteur(s) de l'oeuvre : Arthur Regnault (architecte, attribution par source), Frédéric Jobbé Duval (architecte, attribution par source)

Description

Château : un étage carré sur rez-de-chaussée surélevé et un étage de comble. Pièces de service en sous-sol, réception et bibliothèque en rez-de-chaussée, chambres aux étages. Construction en brique et pierre. Ensemble de dépendances comprenant, outre une chapelle et des fabriques de petites tailles abritant une réserve à charbon, une buanderie, un poulailler, un chenil et un bûcher, un bâtiment important de plan en L comprenant dans l'aile nord, un logement en rez-de-chaussée surélevé, un cellier, une porcherie, un atelier de menuiserie et dans l'aile ouest, une écurie, une sellerie, un fruitier, un séchoir, une remise ainsi qu'un château d'eau disposé dans une tour. Ce bâtiment est construit en moellons de schiste et de grès avec chaînes d'angle et encadrements de baies en pierre de taille de grès ou brique.

Éléments descriptifs

Matériau(x) du gros-oeuvre, mise en oeuvre et revêtement : brique

Matériau(x) de couverture : ardoise

Statut, intérêt et protection

Statut de la propriété : propriété privée

Présentation

Au milieu du 19^e siècle, un premier château, ou relais de chasse, fut construit sur la hauteur du massif de Corbinières dominant la vallée de la Vilaine. Son élévation à trois travées symétriques et avant-corps central témoigne d'un parti classique inspiré du style Louis XIII. En 1885, la propriété est vendue par adjudication et passe de Madame Ridouël, née Gandon des Alliers, à la famille du Halgouët. De cette même année, date le projet d'extension par Arthur Regnault qui propose l'ajout de deux travées de part et d'autre du bâtiment existant, ou plus simplement d'un seul côté. Cette dernière solution sera retenue, l'extrémité est de la construction présentant un corps saillant couvert en pavillon, tandis qu'un porche surmonté d'une terrasse vient rompre le rythme de la façade nord. Arthur Regnault conserve le parti du premier bâtiment mais y introduit l'asymétrie et le jeu des volumes. Il conçoit également la décoration intérieure de son extension, notamment l'ensemble du grand salon de style néo-Renaissance, où la cheminée porte les armes et la devise des du Halgouët. Cinq années plus tard, ces derniers s'adressent de nouveau à un architecte rennais de renom pour construire les communs. Frédéric Jobbé-Duval réunit, dans un bâtiment irrégulier orienté au sud, un important ensemble de dépendances (remise, sellerie, écuries, logement, atelier de menuiserie, grenier et château d'eau). Si les façades tournées du côté du château affichent tous les caractères du pittoresque, diversité des couvertures, richesse de mise en oeuvre et polychromie des matériaux, utilisation du pan de bois, celles de la cour témoignent d'une sobriété toute rationaliste, proche du parti d'une ferme modèle. Il est probable que Jobbé-Duval soit également l'auteur de la petite chapelle élevée au nord-est du château, laquelle fut terminée autour de 1900.

Références documentaires

Documents figurés

- **1 - [LANGON] (I.-& V.)** - Ses environs. Le Château de Corbinières. Carte postale, [s.l] : [s.d.] (Fonds iconographie Lagrée, Archives départementales d'Ille-et-Vilaine).
- **Ille-et-Vilaine. Commune de Langon. Section ZI**, plan cadastral, échelle : 1/2 000e, 1983.
- **Projet d'agrandissement du château de Corbinières. Façade nord, projet Abis et variante du projet A, rez-de-chaussée**, dessin, par Arthur Regnault, le 23 mars 1885 (archives privées).
- Plan masse du domaine de Corbinières, dessin, 1/2000, [s.l], [s.n], [avant 1885], (archives privées).
- **Élévation et profil des lambris de la "chambre de Madame"**, dessin, par Arthur Regnault, 1885 (archives privées).
- **Bâtiments des Remises et Écuries du Château de Corbinières**, dessin, par Frédéric Jobbé-Duval, le 25 février 1890 (archives privées).
- Élévation est du bâtiment des dépendances du château de Corbinières, dessin, par Frédéric Jobbé-Duval, le 14 mars 1890 (archives privées).
- Élévation sud et coupe sur le bâtiment des dépendances du château de Corbinières, dessin, par Frédéric Jobbé-Duval, 1890 (archives privées).
- **Plan du 1er Étage du Bâtiment des Dépendances du Château de Corbinières**, dessin, par Frédéric Jobbé-Duval, le 28 février 1890 (archives privées).
- Élévation nord du bâtiment des dépendances du château de Corbinières, dessin, par Frédéric Jobbé-Duval, 1890 (archives privées).

Bibliographie

-

BANÉAT, Paul. **Le département d'Ille-et-Vilaine, Histoire, Archéologie, Monuments**. Rennes : J. Larcher, 1928.
t. 2, p. 265

- **Pouillé historique de l'archevêché de Rennes**
GUILLOTIN DE CORSON, Amédée, *Pouillé historique de l'archevêché de Rennes*, Rennes : Fougeray, Paris : René Haton, 1884.
t. 5, p. 46
Région Bretagne (Service de l'Inventaire du patrimoine culturel) : USU sur pl. (v)

Données complémentaires

Données complémentaires architecture IP35

Données complémentaires architecture IP35 : inventaire préliminaire des communes du département d'Ille-et-Vilaine

HYPOI	sans objet
HYPOE	éclaté
MURS1	brique
MURS2	schiste ; grès ; moellon ; appareil mixte
SCLE1	milieu 19e siècle ; 4e quart 19e siècle
IAUT	nsp
ICHR	unicum
IESP	unicum
ICONTX	dominant
SEL	sélection requise

Illustrations



Extrait du cadastre de 1983 :
château et dépendances
Phot. Elise Lauranceau
IVR53_20013510761NUC

Projet d'agrandissement
du château de Corbinières,
élévation de la façade nord
Phot. Malo Pichot
IVR53_20013510763NUCA

Plan masse de la propriété avant 1885
Phot. Malo Pichot
IVR53_20013510764NUCA

Projet d'agrandissement du château de
Corbinières, plan du rez-de-chaussée
Phot. Malo Pichot
IVR53_20013510762NUCA

Élévation et profil des lambris
de la chambre de Madame
Phot. Malo Pichot
IVR53_20013510765NUCA

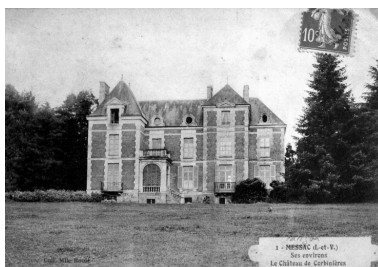
Bâtiments des dépendances, plan du
rez-de-chaussée (remise et écurie)
Phot. Malo Pichot
IVR53_20013510766NUCA

Bâtiments des dépendances,
plan du 1er étage
Phot. Malo Pichot
IVR53_20013510767NUCA

Élévation nord du
bâtiment des dépendances
Phot. Malo Pichot
IVR53_20013510768NUCA

Bâtiment des dépendances, aile
ouest : élévation de la façade est
Phot. Malo Pichot
IVR53_20013510769NUCA

Bâtiment des dépendances, aile nord :
élévation et coupe de la façade sud
Phot. Malo Pichot
IVR53_20013510770NUCA



Vue générale de la façade nord
Phot. Guy Artur, Phot.
Norbert Lambart
IVR53_20013502032XA

Vue générale de la façade
antérieure (carte postale ancienne)
Phot. Guy Artur, Phot.
Norbert Lambart
IVR53_19883500331X

Vue générale de la façade sud
Phot. Guy Artur, Phot.
Norbert Lambart
IVR53_20013502033XA

Vue rapprochée de la façade sud
Phot. Elise Lauranceau
IVR53_20013510771NUCA

Façade ouest de la chapelle
Phot. Guy Artur, Phot.
Norbert Lambart
IVR53_20013502044XA

Façade ouest de la chapelle
Phot. Elise Lauranceau
IVR53_20013510849NUCA

Vue générale du bâtiment
des dépendances
Phot. Guy Artur, Phot.
Norbert Lambart
IVR53_20013502034XA

Bâtiment des dépendances,
aile ouest : vue générale
Phot. Guy Artur, Phot.
Norbert Lambart
IVR53_20013502036XA

Bâtiment des dépendances, aile
ouest : détail de l'ancien château d'eau
Phot. Elise Lauranceau
IVR53_20013510773NUCA

Bâtiment des dépendances :
vue générale de la façade est
Phot. Elise Lauranceau,
Phot. Malo Pichot
IVR53_20013510772NUCA

Bâtiment des dépendances,
aile nord : vue générale
Phot. Guy Artur, Phot.
Norbert Lambart
IVR53_20013502035XA

Fabrique de jardin : le charbonnier
Phot. Guy Artur, Phot.
Norbert Lambart
IVR53_20013502042XA

Fabrique de jardin : le charbonnier
Phot. Elise Lauranceau
IVR53_20013510851NUCA

Le charbonnier : détail du décor
Phot. Guy Artur, Phot.
Norbert Lambart
IVR53_20013502041XA



Le poulailler
Phot. Guy Artur, Phot.
Norbert Lambart
IVR53_20013502037XA

Le poulailler
Phot. Elise Lauranceau
IVR53_20013510850NUCA

Le charbonnier : détail
de la mise en oeuvre
Phot. Guy Artur, Phot.
Norbert Lambart

IVR53_20013502043XA

Chenil et remise à voitures
Phot. Guy Artur, Phot.
Norbert Lambart
IVR53_20013502038XA

Remise à voitures :
détail de charpente
Phot. Guy Artur, Phot.
Norbert Lambart
IVR53_20013502040XA

Remise à voitures :
détail d'un assemblage
Phot. Guy Artur, Phot.
Norbert Lambart
IVR53_20013502039XA

Intérieur du grand salon du château :
vue générale de la cheminée
Phot. Malo Pichot
IVR53_20013510774NUCA

Dossiers liés

Dossiers de synthèse :

Les châteaux du 19^e siècle en Bretagne (IA35046224)

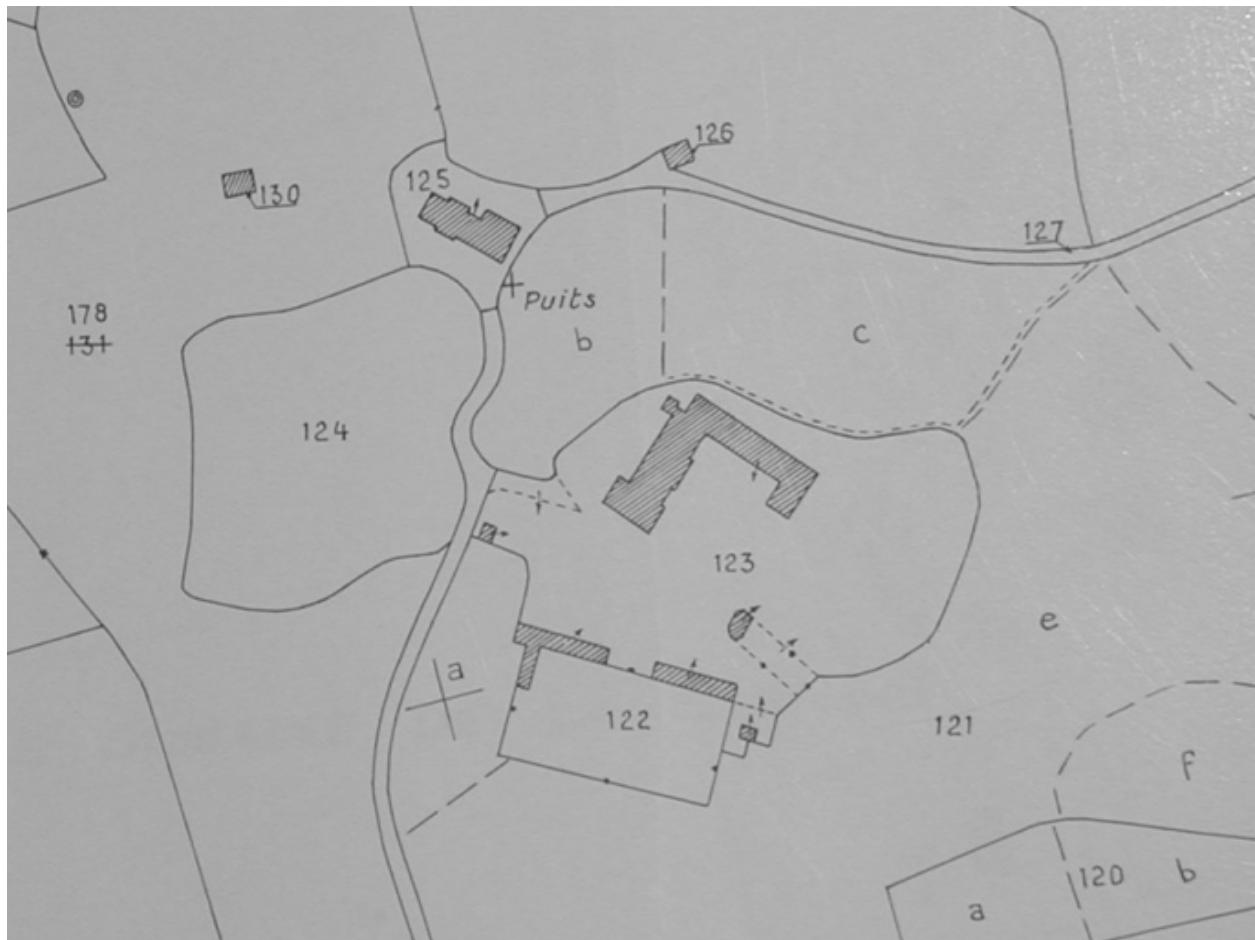
Présentation de la commune de Langon (IA35012015) Bretagne, Ille-et-Vilaine, Langon

Les manoirs, châteaux et demeures sur la commune de Langon (IA35012018) Bretagne, Ille-et-Vilaine, Langon

Oeuvre(s) contenue(s) :

Auteur(s) du dossier : Elise Lauranceau, Malo Pichot

Copyright(s) : (c) Inventaire général



Extrait du cadastre de 1983 : château et dépendances

IVR53_20013510761NUC

Auteur de l'illustration : Elise Lauranceau

Technique de relevé : relevé manuel ;

(c) Inventaire général, ADAGP

reproduction soumise à autorisation du titulaire des droits d'exploitation

Plan masse de la propriété avant 1885

IVR53_20013510764NUCA

Auteur de l'illustration : Malo Pichot

(c) Inventaire général, ADAGP

reproduction interdite

Projet d'agrandissement du château de Corbinières, plan du rez-de-chaussée

IVR53_20013510762NUCA

Auteur de l'illustration : Malo Pichot

(c) Inventaire général, ADAGP

reproduction interdite

Projet d'agrandissement du château de Corbinières, élévation de la façade nord

IVR53_20013510763NUCA

Auteur de l'illustration : Malo Pichot

(c) Inventaire général, ADAGP

reproduction interdite

Élévation et profil des lambris de la chambre de Madame

IVR53_20013510765NUCA

Auteur de l'illustration : Malo Pichot

(c) Inventaire général, ADAGP

reproduction interdite

Bâtiments des dépendances, plan du rez-de-chaussée (remise et écurie)

IVR53_20013510766NUCA

Auteur de l'illustration : Malo Pichot

(c) Inventaire général, ADAGP

reproduction interdite

Bâtiments des dépendances, plan du 1er étage

IVR53_20013510767NUCA

Auteur de l'illustration : Malo Pichot

(c) Inventaire général, ADAGP

reproduction interdite

Élévation nord du bâtiment des dépendances

IVR53_20013510768NUCA

Auteur de l'illustration : Malo Pichot

(c) Inventaire général, ADAGP

reproduction interdite

Bâtiment des dépendances, aile ouest : élévation de la façade est

IVR53_20013510769NUCA

Auteur de l'illustration : Malo Pichot

(c) Inventaire général, ADAGP

reproduction interdite

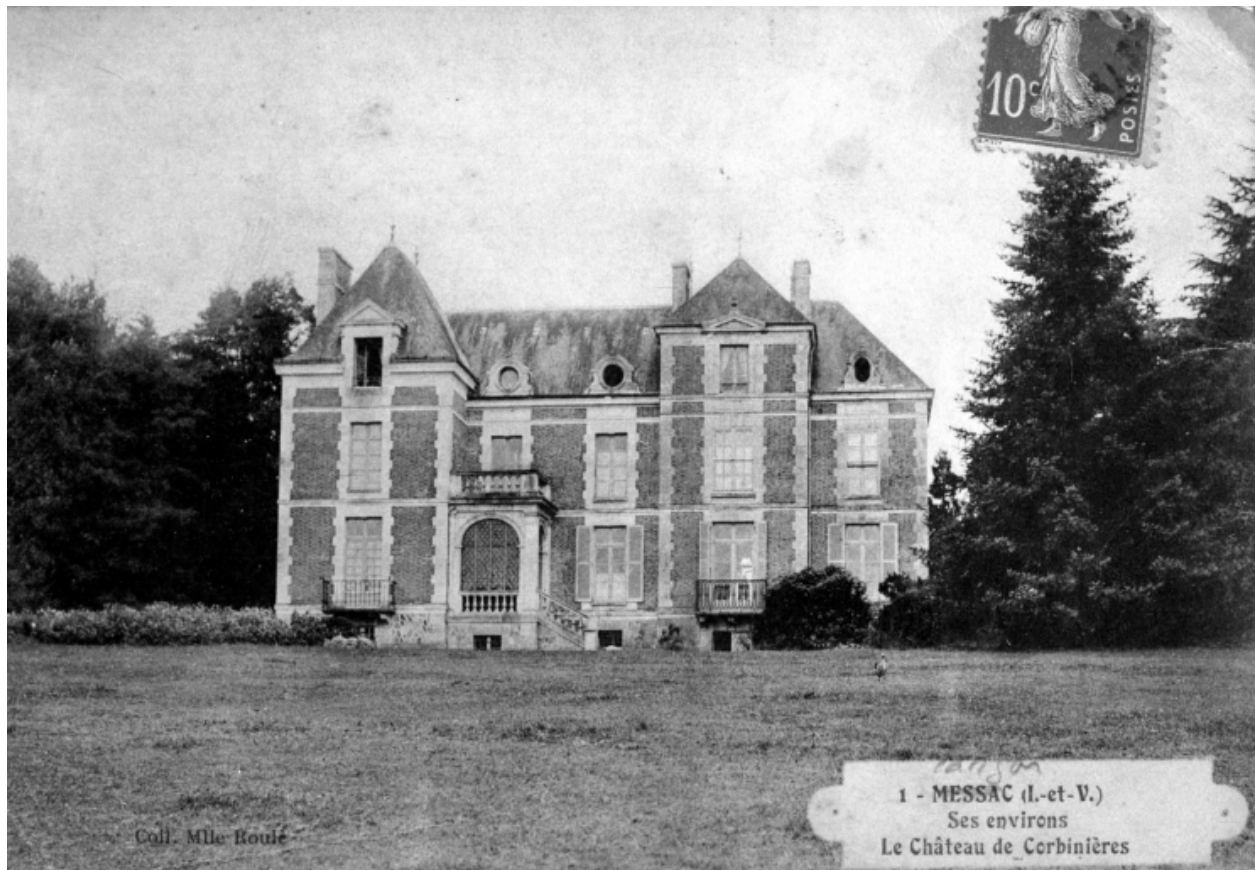
Bâtiment des dépendances, aile nord : élévation et coupe de la façade sud

IVR53_20013510770NUCA

Auteur de l'illustration : Malo Pichot

(c) Inventaire général, ADAGP

reproduction interdite



Vue générale de la façade antérieure (carte postale ancienne)

IVR53_19883500331X

Auteur de l'illustration : Guy Artur, Auteur de l'illustration : Norbert Lambart

(c) Inventaire général, ADAGP

reproduction soumise à autorisation du titulaire des droits d'exploitation

Vue générale de la façade nord

IVR53_20013502032XA

Auteur de l'illustration : Guy Artur, Auteur de l'illustration : Norbert Lambart

(c) Inventaire général, ADAGP

reproduction interdite

Vue générale de la façade sud

IVR53_20013502033XA

Auteur de l'illustration : Guy Artur, Auteur de l'illustration : Norbert Lambart

(c) Inventaire général, ADAGP

reproduction interdite

Vue rapprochée de la façade sud

IVR53_20013510771NUCA
Auteur de l'illustration : Elise Lauranceau
(c) Inventaire général, ADAGP
reproduction interdite

Façade ouest de la chapelle

IVR53_20013502044XA

Auteur de l'illustration : Guy Artur, Auteur de l'illustration : Norbert Lambart

(c) Inventaire général, ADAGP
reproduction interdite

Façade ouest de la chapelle

IVR53_20013510849NUCA

Auteur de l'illustration : Elise Lauranceau

(c) Inventaire général, ADAGP

reproduction soumise à autorisation du titulaire des droits d'exploitation

Vue générale du bâtiment des dépendances

IVR53_20013502034XA

Auteur de l'illustration : Guy Artur, Auteur de l'illustration : Norbert Lambart

(c) Inventaire général, ADAGP

reproduction interdite

Bâtiment des dépendances, aile ouest : vue générale

IVR53_20013502036XA

Auteur de l'illustration : Guy Artur, Auteur de l'illustration : Norbert Lambart

(c) Inventaire général, ADAGP

reproduction interdite

Bâtiment des dépendances, aile ouest : détail de l'ancien château d'eau

IVR53_20013510773NUCA

Auteur de l'illustration : Elise Lauranceau

(c) Inventaire général, ADAGP

reproduction interdite

Bâtiment des dépendances : vue générale de la façade est

IVR53_20013510772NUCA

Auteur de l'illustration : Elise Lauranceau, Auteur de l'illustration : Malo Pichot

(c) Inventaire général, ADAGP

reproduction interdite

Bâtiment des dépendances, aile nord : vue générale

IVR53_20013502035XA

Auteur de l'illustration : Guy Artur, Auteur de l'illustration : Norbert Lambart

(c) Inventaire général, ADAGP

reproduction interdite

Fabrique de jardin : le charbonnier

IVR53_20013502042XA

Auteur de l'illustration : Guy Artur, Auteur de l'illustration : Norbert Lambart

(c) Inventaire général, ADAGP

reproduction interdite

Fabrique de jardin : le charbonnier

IVR53_20013510851NUCA

Auteur de l'illustration : Elise Lauranceau

(c) Inventaire général, ADAGP

reproduction soumise à autorisation du titulaire des droits d'exploitation

Le charbonnier : détail du décor

IVR53_20013502041XA

Auteur de l'illustration : Guy Artur, Auteur de l'illustration : Norbert Lambart

(c) Inventaire général, ADAGP

reproduction interdite



Le charbonnier : détail de la mise en oeuvre

IVR53_20013502043XA

Auteur de l'illustration : Guy Artur, Auteur de l'illustration : Norbert Lambart

(c) Inventaire général, ADAGP

reproduction interdite

Le poulailler

IVR53_20013502037XA

Auteur de l'illustration : Guy Artur, Auteur de l'illustration : Norbert Lambart

(c) Inventaire général, ADAGP

reproduction interdite

Le poulailler

IVR53_20013510850NUCA

Auteur de l'illustration : Elise Lauranceau

(c) Inventaire général, ADAGP

reproduction soumise à autorisation du titulaire des droits d'exploitation

Chenil et remise à voitures

IVR53_20013502038XA

Auteur de l'illustration : Guy Artur, Auteur de l'illustration : Norbert Lambart

(c) Inventaire général, ADAGP

reproduction interdite

Remise à voitures : détail de charpente

IVR53_20013502040XA

Auteur de l'illustration : Guy Artur, Auteur de l'illustration : Norbert Lambart

(c) Inventaire général, ADAGP

reproduction interdite

Remise à voitures : détail d'un assemblage

IVR53_20013502039XA

Auteur de l'illustration : Guy Artur, Auteur de l'illustration : Norbert Lambart

(c) Inventaire général, ADAGP

reproduction interdite

Intérieur du grand salon du château : vue générale de la cheminée

IVR53_20013510774NUCA

Auteur de l'illustration : Malo Pichot

(c) Inventaire général, ADAGP

reproduction interdite