

Bretagne, Ille-et-Vilaine
Bréal-sous-Montfort
la Haute-Forêt

Château de la Haute-Forêt (Bréal-sous-Montfort)

Références du dossier

Numéro de dossier : IA35019030

Date de l'enquête initiale : 2002

Date(s) de rédaction : 2002, 2004

Cadre de l'étude : inventaire préliminaire Bréal-sous-Montfort, enquête thématique régionale Inventaire des châteaux du 19^e siècle en Bretagne

Degré d'étude : recensé

Référence du dossier Monument Historique : PA35000029

Désignation

Dénomination : château

Parties constituantes non étudiées : parc, communs, conciergerie, étang

Compléments de localisation

Milieu d'implantation : isolé

Références cadastrales : 1988, AI

Historique

S'il a construit quelques églises autour de Rennes, Jacques Mellet est également l'auteur de très nombreux châteaux construits dans le département d'Ille-et-Vilaine. Celui de la Haute-Forêt bâti en 1857 puis agrandi en 1866 pour Hypollite de Farcy n'est pas sans rappeler les châteaux du Val de Loire notamment Chenonceaux avec sa haute toiture en pavillon. Quelques influences néo gothiques dans le décor et les statues mythologiques du jardin font de cet ensemble un hommage à l'éclectisme du second Empire. La porterie est construite en 1866. Les statues du jardin en terre cuite sont des copies du 18^e siècle. La Compagne de Diane est signée et datée : FREMIN, 1717. La statue originale conservée au musée du Louvre avait été commandée à René Fremin par la Direction des bâtiments du roi pour le parc du château de Marly. Les figures mythologiques féminines non signées et non datées peuvent être également attribuables à ce même auteur. Les marathoniens sont d' Amadio de Naples. L'une des sculptures porte le nom et la provenance de l'artiste. Paul Banéat mentionne en cet endroit un ancien manoir en 1427 et 1513 et appartenant aux La Haye. Le château actuel construit pour la famille de Farcy a été habité par la suite par la famille d'Uzes, puis racheté par la famille Nignon en 1908.

Période(s) principale(s) : 3^e quart 19^e siècle

Dates : 1857 (daté par source), 1866 (daté par source)

Auteur(s) de l'oeuvre : Mellet Jacques (architecte, attribution par travaux historiques), Fremin (sculpteur, attribution par source), Amadio de Naples (sculpteur, attribution par source)

Description

Château : soubassement en pierre de taille de granite, gros oeuvre enduit ; encadrements des baies en pierre de taille de calcaire. Décor intérieur style Louis XVI homogène et bien conservé ; escalier tournant avec balustrade en fer forgé alternant volée centrale et volées doubles à montée parallèle (hall d'entrée). Communs : schiste en soubassement, gros oeuvre en terre enduit, décor en pan de bois. Conciergerie : gros oeuvre en terre ; encadrement des baies et chaînage des angles en pierre de taille de calcaire et en brique.

Éléments descriptifs

Matériau(x) du gros-oeuvre, mise en oeuvre et revêtement : calcaire ; schiste ; terre ; enduit ; pierre de taille ; moellon ; appareil mixte

Matériau(x) de couverture : ardoise

Statut, intérêt et protection

Protections : inscrit MH, 2007/07/05

Statut de la propriété : propriété d'une société privée

Références documentaires

Bibliographie

- Loyer, François. Le XIXème, un siècle de grande architecture, monuments historiques, n°109. p. 23
- **Le département d'Ile-et-Vilaine : histoire, archéologie, monuments**
BANÉAT, Paul. **Le département d'Ile-et-Vilaine : histoire, archéologie, monuments**. Rennes : Librairie Moderne J. Larcher, 1927-1929, 4 vol. p. 205

Liens web

- Lien vers la base Architecture Mérimée (notice Monuments Historiques) : http://www.culture.gouv.fr/public/mistral/merimee_fr?ACTION=CHERCHER&FIELD_98=REF&VALUE_98=PA35000029

Données complémentaires

Données complémentaires architecture IP35

Données complémentaires architecture IP35 : inventaire préliminaire des communes du département d'Ile-et-Vilaine

HYOI	sans objet
HYOE	sans objet
MURS1	calcaire ; pierre de taille ; enduit ; schiste ; moellon ; terre ; appareil mixte
SCLE1	3e quart 19e siècle
IAUT	unicum
ICHR	unicum
IESP	unicum
ICONTX	dominant
SEL	sélection requise

Illustrations



Façade principale au début du siècle, carte postale, W.L, éditeur
Repro. Guy Artur,
Repro. Norbert Lambart
IVR53_19883500078X



Façade principale au début du siècle, carte postale, E.Mary Rousselière
Repro. Guy Artur,
Repro. Norbert Lambart
IVR53_19883500079X



Château, vue générale de la façade antérieure
Phot. Norbert Lambart
IVR53_20023503111NUCA



Vue générale
Phot. Guy Artur, Phot. Norbert Lambart
IVR53_20023502734ZA



Château, vue rapprochée, façade antérieure
Phot. Norbert Lambart
IVR53_20023503103NUCA



Château, vue rapprochée, façade antérieure
Phot. Norbert Lambart
IVR53_20023503104NUCA



Vue générale de la façade arrière
Phot. Véronique Orain
IVR53_20023512544NUCA



Perron
Phot. Norbert Lambart
IVR53_20023503105NUCA



Château, détail des parties hautes, tourelles en encorbellement
Phot. Norbert Lambart
IVR53_20023503107NUCA



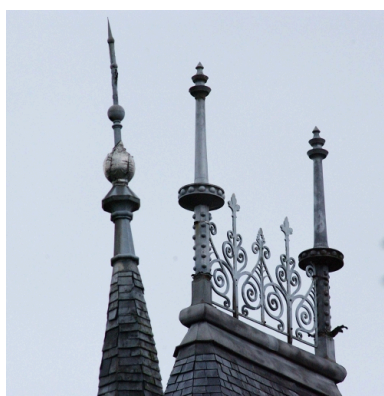
Château, détail des parties hautes
Phot. Norbert Lambart
IVR53_20023503106NUCA



Détail d'une lucarne
Phot. Norbert Lambart
IVR53_20023503082NUCA



Faîtage de toiture
Phot. Norbert Lambart
IVR53_20023503085NUCA



Faîtage de toiture
Phot. Norbert Lambart
IVR53_20023503086NUCA



Façade antérieure, détail
des armoiries sculptées
Phot. Norbert Lambart
IVR53_20023503083NUCA



Façade antérieure, détail
des armoiries sculptées
Phot. Norbert Lambart
IVR53_20023503084NUCA



Coupe
Phot. Norbert Lambart
IVR53_20023503108NUCA



vue générale des communs
Phot. Véronique Orain
IVR53_20023519080NUCA



Communs
Phot. Véronique Orain
IVR53_20023512489NUCA



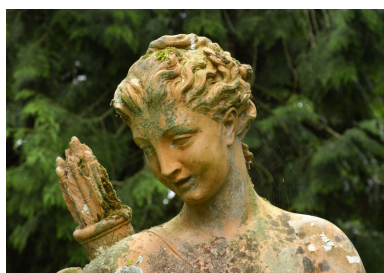
Communs
Phot. Véronique Orain
IVR53_20023512488NUCA



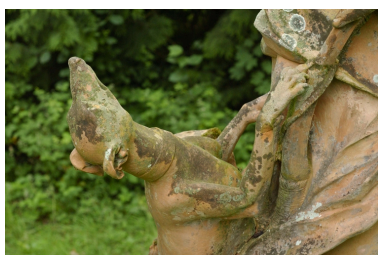
Compagne de Diane, vue générale
Phot. Norbert Lambart
IVR53_20023503093NUCA



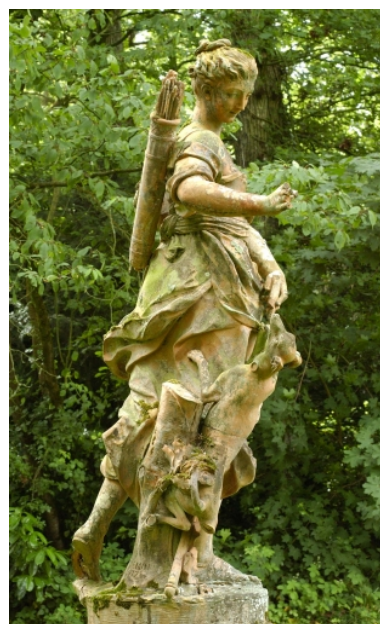
Compagne de Diane, vue rapprochée
Phot. Norbert Lambart
IVR53_20023503094NUCA



Compagne de Diane, détail du buste
Phot. Norbert Lambart
IVR53_20023503095NUCA



Compagne de Diane, détail du chien
Phot. Norbert Lambart
IVR53_20023500617NUCA



Compagne de Diane,
vue de trois quart
Phot. Norbert Lambart
IVR53_20023503097NUCA



Figures mythologiques féminines
Phot. Norbert Lambart
IVR53_20023503102NUCA



Figures mythologiques féminines
Phot. Norbert Lambart
IVR53_20023503089NUCA



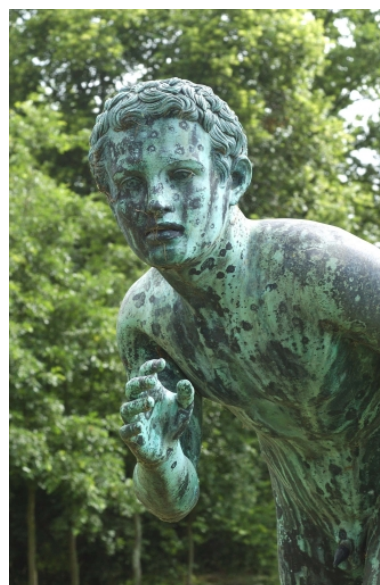
Figures mythologiques
féminines, vue générale
Phot. Norbert Lambart
IVR53_20023503087NUCA



Figures mythologiques
féminines, détail des bustes
Phot. Norbert Lambart
IVR53_20023503088NUCA



1er maratonien, vue générale
Phot. Norbert Lambart
IVR53_20023503109NUCA



1er maratonien, détail du buste
Phot. Norbert Lambart
IVR53_20023503110NUCA



Vue générale du 1er maratonien
Phot. Norbert Lambart
IVR53_20023503081NUCA



2ème maratonien, vue générale
Phot. Norbert Lambart
IVR53_20023503098NUCA



2ème maratonien, vue rapprochée
Phot. Norbert Lambart
IVR53_20023503099NUCA



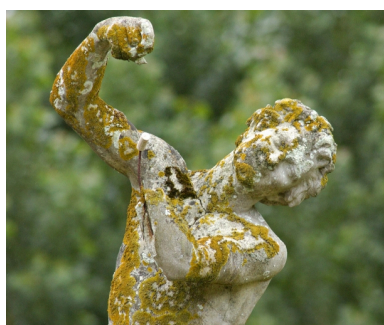
2ème maratonien, buste
Phot. Norbert Lambart
IVR53_20023503100NUCA



2ème maratonien, face
Phot. Norbert Lambart
IVR53_20023503101NUCA



Faune musicien ?
Phot. Norbert Lambart
IVR53_20023503090NUCA



Faune musicien, détail
Phot. Norbert Lambart
IVR53_20023503091NUCA



Faune musicien ?, vue de trois quart
Phot. Norbert Lambart
IVR53_20023503092NUCA



Conciergerie
Phot. Norbert Lambart
IVR53_20023503112NUCA



Phot. Anne Bonnafous
IVR53_20193500853NUCA



Phot. Anne Bonnafous
IVR53_20193500854NUCA



Phot. Anne Bonnafous
IVR53_20193500855NUCA



Phot. Anne Bonnafous
IVR53_20193500856NUCA



Phot. Anne Bonnafous
IVR53_20193500857NUCA



Phot. Anne Bonnafous
IVR53_20193500858NUCA



Phot. Anne Bonnafous
IVR53_20193500859NUCA



Phot. Anne Bonnafous
IVR53_20193500860NUCA



Phot. Anne Bonnafous
IVR53_20193500861NUCA

Dossiers liés

Dossiers de synthèse :

Les châteaux du 19^e siècle en Bretagne (IA35046224)

Présentation de la commune de Bréal-sous-Montfort (IA35019017) Bretagne, Ile-et-Vilaine, Bréal-sous-Montfort

Les châteaux, manoirs et demeures sur la commune de Bréal-sous-Montfort (IA35019022) Bretagne, Ile-et-Vilaine, Bréal-sous-Montfort

Oeuvre(s) contenue(s) :

Auteur(s) du dossier : Véronique Orain, Elise Lauranceau

Copyright(s) : (c) Inventaire général



151 MÔRDELLES -- Château de la Haute-Forêt, à M^r de Saint-Meleuc

W. L. à Rennes

Façade principale au début du siècle, carte postale, W.L, éditeur

IVR53_19883500078X

Auteur de l'illustration (reproduction) : Guy Artur, Auteur de l'illustration (reproduction) : Norbert Lambart

Technique de relevé : relevé manuel ;

(c) Inventaire général, ADAGP

reproduction soumise à autorisation du titulaire des droits d'exploitation



Façade principale au début du siècle, carte postale, E.Mary Rousselière

IVR53_19883500079X

Auteur de l'illustration (reproduction) : Guy Artur, Auteur de l'illustration (reproduction) : Norbert Lambart

Technique de relevé : relevé manuel ;

(c) Inventaire général, ADAGP

reproduction soumise à autorisation du titulaire des droits d'exploitation



Château, vue générale de la façade antérieure

IVR53_20023503111NUCA

Auteur de l'illustration : Norbert Lambart

(c) Inventaire général, ADAGP

reproduction soumise à autorisation du titulaire des droits d'exploitation



Vue générale

IVR53_20023502734ZA

Auteur de l'illustration : Guy Artur, Auteur de l'illustration : Norbert Lambart

(c) Inventaire général, ADAGP

reproduction soumise à autorisation du titulaire des droits d'exploitation



Château, vue rapprochée, façade antérieure

IVR53_20023503103NUCA

Auteur de l'illustration : Norbert Lambart

(c) Inventaire général, ADAGP

reproduction soumise à autorisation du titulaire des droits d'exploitation



Château, vue rapprochée, façade antérieure

IVR53_20023503104NUCA

Auteur de l'illustration : Norbert Lambart

(c) Inventaire général, ADAGP

reproduction soumise à autorisation du titulaire des droits d'exploitation



Vue générale de la façade arrière

IVR53_20023512544NUCA

Auteur de l'illustration : Véronique Orain

(c) Inventaire général, ADAGP

reproduction soumise à autorisation du titulaire des droits d'exploitation



Perron

IVR53_20023503105NUCA

Auteur de l'illustration : Norbert Lambart

(c) Inventaire général, ADAGP

reproduction soumise à autorisation du titulaire des droits d'exploitation



Château, détail des parties hautes, tourelles en encorbellement

IVR53_20023503107NUCA

Auteur de l'illustration : Norbert Lambart

(c) Inventaire général, ADAGP

reproduction soumise à autorisation du titulaire des droits d'exploitation



Château, détail des parties hautes

IVR53_20023503106NUCA

Auteur de l'illustration : Norbert Lambart

(c) Inventaire général, ADAGP

reproduction soumise à autorisation du titulaire des droits d'exploitation



Détail d'une lucarne

IVR53_20023503082NUCA

Auteur de l'illustration : Norbert Lambart

(c) Inventaire général, ADAGP

reproduction soumise à autorisation du titulaire des droits d'exploitation



Faîtage de toiture

IVR53_20023503085NUCA

Auteur de l'illustration : Norbert Lambart

(c) Inventaire général, ADAGP

reproduction soumise à autorisation du titulaire des droits d'exploitation



Faîtage de toiture

IVR53_20023503086NUCA

Auteur de l'illustration : Norbert Lambart

(c) Inventaire général, ADAGP

reproduction soumise à autorisation du titulaire des droits d'exploitation



Façade antérieure, détail des armoiries sculptées

IVR53_20023503083NUCA

Auteur de l'illustration : Norbert Lambart

(c) Inventaire général, ADAGP

reproduction soumise à autorisation du titulaire des droits d'exploitation



Façade antérieure, détail des armoiries sculptées

IVR53_20023503084NUCA

Auteur de l'illustration : Norbert Lambart

(c) Inventaire général, ADAGP

reproduction soumise à autorisation du titulaire des droits d'exploitation



Coupe

IVR53_20023503108NUCA

Auteur de l'illustration : Norbert Lambart

(c) Inventaire général, ADAGP

reproduction soumise à autorisation du titulaire des droits d'exploitation



vue générale des communs

IVR53_20023519080NUCA

Auteur de l'illustration : Véronique Orain

(c) Inventaire général, ADAGP

reproduction soumise à autorisation du titulaire des droits d'exploitation



Communs

IVR53_20023512489NUCA

Auteur de l'illustration : Véronique Orain

(c) Inventaire général, ADAGP

reproduction soumise à autorisation du titulaire des droits d'exploitation



Communs

IVR53_20023512488NUCA

Auteur de l'illustration : Véronique Orain

(c) Inventaire général, ADAGP

reproduction soumise à autorisation du titulaire des droits d'exploitation



Compagne de Diane, vue générale

IVR53_20023503093NUCA

Auteur de l'illustration : Norbert Lambart

(c) Inventaire général, ADAGP

reproduction soumise à autorisation du titulaire des droits d'exploitation



Compagne de Diane, vue rapprochée

IVR53_20023503094NUCA

Auteur de l'illustration : Norbert Lambart

(c) Inventaire général, ADAGP

reproduction soumise à autorisation du titulaire des droits d'exploitation



Compagne de Diane, détail du buste

IVR53_20023503095NUCA

Auteur de l'illustration : Norbert Lambart

(c) Inventaire général, ADAGP

reproduction soumise à autorisation du titulaire des droits d'exploitation



Compagne de Diane, détail du chien

IVR53_20023500617NUCA

Auteur de l'illustration : Norbert Lambart

(c) Inventaire général, ADAGP

reproduction soumise à autorisation du titulaire des droits d'exploitation



Compagne de Diane, vue de trois quart

IVR53_20023503097NUCA

Auteur de l'illustration : Norbert Lambart

(c) Inventaire général, ADAGP

reproduction soumise à autorisation du titulaire des droits d'exploitation



Figures mythologiques féminines

IVR53_20023503102NUCA

Auteur de l'illustration : Norbert Lambart

(c) Inventaire général, ADAGP

reproduction soumise à autorisation du titulaire des droits d'exploitation



Figures mythologiques féminines

IVR53_20023503089NUCA

Auteur de l'illustration : Norbert Lambart

(c) Inventaire général, ADAGP

reproduction soumise à autorisation du titulaire des droits d'exploitation



Figures mythologiques féminines, vue générale

IVR53_20023503087NUCA

Auteur de l'illustration : Norbert Lambart

(c) Inventaire général, ADAGP

reproduction soumise à autorisation du titulaire des droits d'exploitation



Figures mythologiques féminines, détail des bustes

IVR53_20023503088NUCA

Auteur de l'illustration : Norbert Lambart

(c) Inventaire général, ADAGP

reproduction soumise à autorisation du titulaire des droits d'exploitation



1er maratonien, vue générale

IVR53_20023503109NUCA

Auteur de l'illustration : Norbert Lambart

(c) Inventaire général, ADAGP

reproduction soumise à autorisation du titulaire des droits d'exploitation



1er maratonien, détail du buste

IVR53_20023503110NUCA

Auteur de l'illustration : Norbert Lambart

(c) Inventaire général, ADAGP

reproduction soumise à autorisation du titulaire des droits d'exploitation



Vue générale du 1er maratonien

IVR53_20023503081NUCA

Auteur de l'illustration : Norbert Lambart

(c) Inventaire général, ADAGP

reproduction soumise à autorisation du titulaire des droits d'exploitation



2ème maratonien, vue générale

IVR53_20023503098NUCA

Auteur de l'illustration : Norbert Lambart

(c) Inventaire général, ADAGP

reproduction soumise à autorisation du titulaire des droits d'exploitation



2ème maratonien, vue rapprochée

IVR53_20023503099NUCA

Auteur de l'illustration : Norbert Lambart

(c) Inventaire général, ADAGP

reproduction soumise à autorisation du titulaire des droits d'exploitation



2ème maratonien, buste

IVR53_20023503100NUCA

Auteur de l'illustration : Norbert Lambart

(c) Inventaire général, ADAGP

reproduction soumise à autorisation du titulaire des droits d'exploitation



2ème maratonien, face

IVR53_20023503101NUCA

Auteur de l'illustration : Norbert Lambart

(c) Inventaire général, ADAGP

reproduction soumise à autorisation du titulaire des droits d'exploitation



Faune musicien ?

IVR53_20023503090NUCA

Auteur de l'illustration : Norbert Lambart

(c) Inventaire général, ADAGP

reproduction soumise à autorisation du titulaire des droits d'exploitation



Faune musicien, détail

IVR53_20023503091NUCA

Auteur de l'illustration : Norbert Lambart

(c) Inventaire général, ADAGP

reproduction soumise à autorisation du titulaire des droits d'exploitation



Faune musicien ?, vue de trois quart

IVR53_20023503092NUCA

Auteur de l'illustration : Norbert Lambart

(c) Inventaire général, ADAGP

reproduction soumise à autorisation du titulaire des droits d'exploitation



Conciergerie

IVR53_20023503112NUCA

Auteur de l'illustration : Norbert Lambart

(c) Inventaire général, ADAGP

reproduction soumise à autorisation du titulaire des droits d'exploitation



IVR53_20193500853NUCA

Auteur de l'illustration : Anne Bonnafous

Date de prise de vue : 2019

(c) Région Bretagne

reproduction soumise à autorisation du titulaire des droits d'exploitation



IVR53_20193500854NUCA

Auteur de l'illustration : Anne Bonnafous

Date de prise de vue : 2019

(c) Région Bretagne

reproduction soumise à autorisation du titulaire des droits d'exploitation



IVR53_20193500855NUCA

Auteur de l'illustration : Anne Bonnafous

Date de prise de vue : 2019

(c) Région Bretagne

reproduction soumise à autorisation du titulaire des droits d'exploitation



IVR53_20193500856NUCA

Auteur de l'illustration : Anne Bonnafous

Date de prise de vue : 2019

(c) Région Bretagne

reproduction soumise à autorisation du titulaire des droits d'exploitation



IVR53_20193500857NUCA

Auteur de l'illustration : Anne Bonnafous

Date de prise de vue : 2019

(c) Région Bretagne

reproduction soumise à autorisation du titulaire des droits d'exploitation



IVR53_20193500858NUCA

Auteur de l'illustration : Anne Bonnafous

Date de prise de vue : 2019

(c) Région Bretagne

reproduction soumise à autorisation du titulaire des droits d'exploitation



IVR53_20193500859NUCA

Auteur de l'illustration : Anne Bonnafous

Date de prise de vue : 2019

(c) Région Bretagne

reproduction soumise à autorisation du titulaire des droits d'exploitation



IVR53_20193500860NUCA

Auteur de l'illustration : Anne Bonnafous

Date de prise de vue : 2019

(c) Région Bretagne

reproduction soumise à autorisation du titulaire des droits d'exploitation



IVR53_20193500861NUCA

Auteur de l'illustration : Anne Bonnafous

Date de prise de vue : 2019

(c) Région Bretagne

reproduction soumise à autorisation du titulaire des droits d'exploitation