

Bretagne, Ille-et-Vilaine
Saint-Gonlay

Prieuré (prieuré cure) puis église paroissiale Saint-Guillaume (Saint-Gonlay)

Références du dossier

Numéro de dossier : IA00130764

Date de l'enquête initiale : 1993

Date(s) de rédaction : 1994, 2003

Cadre de l'étude : enquête thématique départementale Inventaire des églises et chapelles d'Ille-et-Vilaine, inventaire préliminaire Saint-Gonlay

Degré d'étude : recensé

Désignation

Dénomination : prieuré, église paroissiale

Vocable : Saint-Guillaume

Parties constituantes non étudiées : cimetière, tombeau

Compléments de localisation

Milieu d'implantation : en village

Références cadastrales : 1983, C1, 59

Historique

Ancien prieuré-cure de l'abbaye Saint-Jacques de Montfort, l'église aurait été dédiée, jusqu'au 18e siècle, au saint gallois Gundlee. L'édifice fondé au 13e siècle a été agrandi et reconstruit. La chapelle seigneuriale, au Nord porte la date de 1537 sur une sablière également sculptée d'inscriptions gothiques. Une trésorerie y est accolée au 17e siècle. La nef relevée dans la première moitié du 16e siècle, a été remaniée au cours du 17e siècle, sans doute au moment de la reconstruction du chœur en 1670, et au début du 18e siècle (la grande fenêtre sud est datée 1719). La tour est, elle aussi, construite au 17e siècle, comme le porche Sud qui abritait, dans sa partie supérieure, un ossuaire ou une salle des archives. En 1890, l'église est dans un mauvais état, un projet de restauration est élaboré par Arthur Regnault. En 1893, une subvention est accordée. L'entrepreneur Huchet procède à la réfection de la toiture, du pignon occidental et des portes extérieures. La décoration des tirants, des sablières et des autels est confiée à Goudrieux et le douvelis de bois est remplacé par le charpentier Argentais.

Période(s) principale(s) : 2e quart 16e siècle, 17e siècle, 1er quart 18e siècle, 4e quart 19e siècle

Période(s) secondaire(s) : 4e quart 19e siècle

Dates : 1537 (porte la date), 1670 (daté par source), 1718 (daté par source), 1719 (daté par source)

Auteur(s) de l'oeuvre : Arthur Regnault (architecte, attribution par travaux historiques), Jean-Marie Huchet (entrepreneur, attribution par travaux historiques)

Description

L'église qui conserve son cimetière, offre une silhouette très caractéristique de la 2e moitié du 17e siècle avec sa tour massive et son chœur à pans coupés. Malgré les agrandissements successifs, on distingue la structure initiale, composée de deux volumes distincts de la nef et du chœur, sur laquelle se greffent une tour et un porche, au Sud, une chapelle et une trésorerie, au Nord. A noter, en extérieur les bas-reliefs sculptés autour de la fenêtre sud de la nef qui pourraient évoquer Saint-Yves et le pauvre. A l'intérieur, un arc diaphragme isole encore la nef du reste de l'église ; il rappelle le fonctionnement primitif d'un espace très fractionné, typique de la liturgie médiévale. La chapelle seigneuriale placée au Nord selon une habitude courante, occupe une position privilégiée par rapport au chœur ; elle est munie d'un accès direct qui permet un mode de circulation distinct de celui des autres paroissiens.

Éléments descriptifs

Matériau(x) du gros-oeuvre, mise en oeuvre et revêtement : schiste ; moellon

Matériau(x) de couverture : ardoise

Plan : plan en croix latine

Étage(s) ou vaisseau(x) : 1 vaisseau

Couvrements : fausse voûte en berceau brisé

Typologies et état de conservation

Typologies : clocher latéral, porche latéral, chevet à pans coupés

État de conservation : restauré

Statut, intérêt et protection

Protections : inscrit MH, 2015/07/31

Statut de la propriété : propriété de la commune

Références documentaires

Documents d'archive

- A.D. Ile-et-Vilaine. Série O.

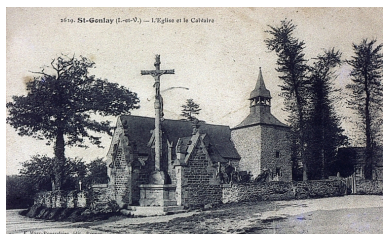
Documents figurés

- **Saint-Gonlay (I.-et-V.) - L'Eglise**, carte postale, sans éditeur, [s.d.] (A.D. 35 : 6 Fi).

Bibliographie

- BANÉAT, Paul. **Le Département d'Ile-et-Vilaine...** Rennes : Librairie Moderne J. Larcher, 1927-1929, 4 vol, t. 3.
- GUILLOTIN DE CORSON, Abbé. **Pouillé historique de l'archevêché de Rennes.** Rennes : Fougeray Libraire-éditeur. Paris : René Hatton Libraire-éditeur, 1882-1886, 6 vol..
- **Ile-et-Vilaine. Eglises et Chapelles**
INVENTAIRE GÉNÉRAL DES MONUMENTS ET DES RICHESSES ARTISTIQUES DE LA FRANCE.
Région Bretagne. **Ile-et-Vilaine. Eglises et Chapelles**, par ORAIN Véronique, avec la collaboration de BARBEDOR Isabelle, DUFIEF-MOIREZ Denise, RIOULT Jean-Jacques. Rennes : Association pour l'Inventaire Bretagne, 1996, (Indicateurs du patrimoine).
Région Bretagne (Service de l'Inventaire du patrimoine culturel)

Illustrations



L'église et le cimetière sur
une carte postale ancienne
Repro. Rozenn Micault
IVR53_20033514225NUCA



Elevation sud : vue générale
Phot. Guy Artur, Phot.
Norbert Lambart
IVR53_19923500749XA



Elevation sud : vue générale
Phot. Guy Artur, Phot.
Norbert Lambart
IVR53_19923500747X



Chevet, vue extérieure
Phot. Philippe Bardel
IVR53_20033514189NUCA



Vue générale du nord-est
Phot. Norbert Lambart
IVR53_20023500635XA



Bas-relief, prêtre bénissant
Phot. Guy Artur, Phot.
Norbert Lambart
IVR53_19923500750XA



Bas-relief, prêtre bénissant
Phot. Philippe Bardel
IVR53_20033514187NUCA



Bas relief, personnage
pénitent à genoux.
Phot. Philippe Bardel
IVR53_20033514188NUCA



Tour-clocher, détail des baies
Phot. Philippe Bardel
IVR53_20033514186NUCA



Détail, pierre sculptée au-dessus
de la baie 6 : armes d'alliance
illisibles sous une couronne
comtale portant la date de 1719.
Phot. Marie-Dominique Menant
IVR53_20033514268NUCA



Vue intérieure, vue
générale vers le chœur
Phot. Guy Artur
IVR53_20033501505NUCA



Vue intérieure prise
du chœur vers la nef
Phot. Guy Artur
IVR53_20033501504NUCA

Dossiers liés

Dossiers de synthèse :

Les églises et chapelles d'Ile-et-Vilaine (IA00131084)

Les églises, chapelles et monuments sur la commune de Saint-Gonlay (IA35028998) Bretagne, Ille-et-Vilaine, Saint-Gonlay

Oeuvre(s) contenue(s) :

Le mobilier de l'église (IM35014387) Bretagne, Ille-et-Vilaine, Saint-Gonlay

Oeuvre(s) en rapport :

Village de Saint-Gonlay (IA35029084) Bretagne, Ille-et-Vilaine, Saint-Gonlay

Cimetière (Saint-Gonlay) (IA35029115) Bretagne, Ille-et-Vilaine, Saint-Gonlay, le Bourg

Presbytère, rue Raphaël Riolland (Saint-Gonlay) (IA35029121) Bretagne, Ille-et-Vilaine, Saint-Gonlay, le Bourg

Auteur(s) du dossier : Isabelle Barbedor, Véronique Orain

Copyright(s) : (c) Inventaire général



L'église et le cimetière sur une carte postale ancienne

IVR53_20033514225NUCA

Auteur de l'illustration (reproduction) : Rozenn Micault

(c) Inventaire général, ADAGP

reproduction soumise à autorisation du titulaire des droits d'exploitation



Elevation sud : vue générale

IVR53_19923500749XA

Auteur de l'illustration : Guy Artur, Auteur de l'illustration : Norbert Lambart

(c) Inventaire général, ADAGP

reproduction soumise à autorisation du titulaire des droits d'exploitation



Elevation sud : vue générale

IVR53_19923500747X

Auteur de l'illustration : Guy Artur, Auteur de l'illustration : Norbert Lambart

(c) Inventaire général, ADAGP

reproduction soumise à autorisation du titulaire des droits d'exploitation



Chevet, vue extérieure

IVR53_20033514189NUCA

Auteur de l'illustration : Philippe Bardel

(c) Inventaire général, ADAGP

reproduction soumise à autorisation du titulaire des droits d'exploitation



Vue générale du nord-est

IVR53_20023500635XA

Auteur de l'illustration : Norbert Lambart

(c) Inventaire général, ADAGP

reproduction soumise à autorisation du titulaire des droits d'exploitation



Bas-relief, prêtre bénissant

IVR53_19923500750XA

Auteur de l'illustration : Guy Artur, Auteur de l'illustration : Norbert Lambart

(c) Inventaire général, ADAGP

reproduction soumise à autorisation du titulaire des droits d'exploitation



Bas-relief, prêtre bénissant

IVR53_20033514187NUCA

Auteur de l'illustration : Philippe Bardel

(c) Inventaire général, ADAGP

reproduction soumise à autorisation du titulaire des droits d'exploitation



Bas relief, personnage pénitent à genoux.

IVR53_20033514188NUCA

Auteur de l'illustration : Philippe Bardel

(c) Inventaire général, ADAGP

reproduction soumise à autorisation du titulaire des droits d'exploitation



Tour-clocher, détail des baies

IVR53_20033514186NUCA

Auteur de l'illustration : Philippe Bardel

(c) Inventaire général, ADAGP

reproduction soumise à autorisation du titulaire des droits d'exploitation



Détail, pierre sculptée au-dessus de la baie 6 : armes d'alliance illisibles sous une couronne comtale portant la date de 1719.

IVR53_20033514268NUCA

Auteur de l'illustration : Marie-Dominique Menant

(c) Inventaire général, ADAGP

reproduction soumise à autorisation du titulaire des droits d'exploitation



Vue intérieure, vue générale vers le chœur

IVR53_20033501505NUCA

Auteur de l'illustration : Guy Artur

(c) Inventaire général, ADAGP

reproduction soumise à autorisation du titulaire des droits d'exploitation



Vue intérieure prise du chœur vers la nef

IVR53_20033501504NUCA

Auteur de l'illustration : Guy Artur

(c) Inventaire général, ADAGP

reproduction soumise à autorisation du titulaire des droits d'exploitation