

Bretagne, Ille-et-Vilaine
La Bazouge-du-Désert

Eglise paroissiale Saint-Martin (La Bazouge-du-Désert)

Références du dossier

Numéro de dossier : IA00130921

Date de l'enquête initiale : 1994

Date(s) de rédaction : 1994

Cadre de l'étude : enquête thématique départementale Inventaire des églises et chapelles d'Ille-et-Vilaine

Degré d'étude : étudié

Désignation

Dénomination : église paroissiale

Vocable : Saint-Martin

Compléments de localisation

Milieu d'implantation : en village

Références cadastrales : 1987, AB, 184

Historique

Eglise actuelle construite à l'emplacement d'un ancien édifice qui datait principalement des 16e et 17e siècles, la façade occidentale ainsi que le chœur avaient été remaniés au 18e siècle et le reste de l'édifice en 1838. La nouvelle église, en place aujourd'hui, est une construction néogothique de 1913 de l'architecte Arthur Regnault. Ce dernier dessine également le mobilier liturgique. Les vitraux sont signés Alleaume de Laval.

Période(s) principale(s) : 1er quart 20e siècle

Dates : 1913 (daté par travaux historiques)

Auteur(s) de l'oeuvre : Arthur Regnault (architecte, attribution par travaux historiques)

Description

Plan allongé, voûte d'ogives, clocher-porche, chevet plat, façade latérale à pignons multiples, style néogothique.

Éléments descriptifs

Matériau(x) du gros-oeuvre, mise en oeuvre et revêtement : granite ; schiste ; moellon ; pierre de taille ; appareil mixte

Matériau(x) de couverture : ardoise

Plan : plan allongé

Étage(s) ou vaisseau(x) : 3 vaisseaux

Couvrements : voûte d'ogives

Type(s) de couverture : flèche en maçonnerie ; toit à longs pans ; toit conique ; pignon découvert

Typologies et état de conservation

Typologies : style néogothique ; à pignons multiples ; clocher-porche ; chevet plat

Décor

Techniques : vitrail

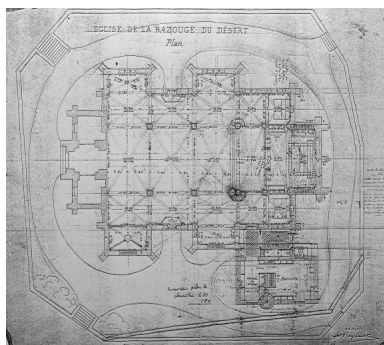
Statut, intérêt et protection

Statut de la propriété : propriété publique

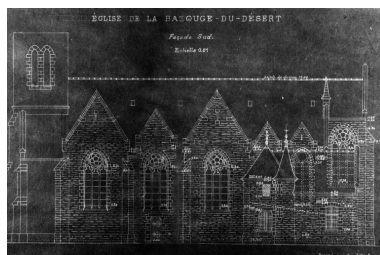
Annexe 1

19973500201X : AD, Ille-et-Vilaine, Fonds Arthur Regnault.
19953500103V : AD, Ille-et-Vilaine, Fonds Arthur Regnault.
19953500102V : AD, Ille-et-Vilaine, Fonds Arthur Regnault.
19953500104V : AD, Ille-et-Vilaine, Fonds Arthur Regnault.
19953500106V : AD, Ille-et-Vilaine, Fonds Arthur Regnault.
19953500105V : AD, Ille-et-Vilaine, Fonds Arthur Regnault.
19973500200X : AD, Ille-et-Vilaine, Fonds Arthur Regnault.

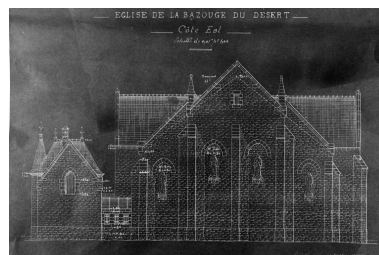
Illustrations



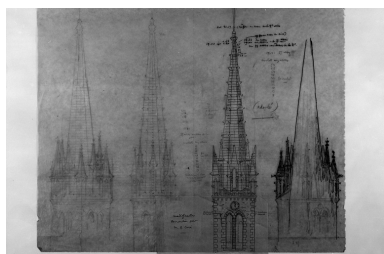
Plan général et nouveau plan de la sacristie par Arthur Regnault
Phot. Guy Artur, Phot. Norbert Lambart, Autr. Arthur Regnault
IVR53_19973500201X



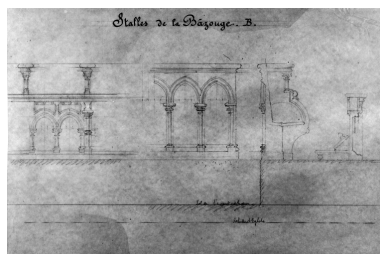
Elévation de la façade sud, par Arthur Regnault
Phot. Auteur inconnu
IVR53_19953500103V



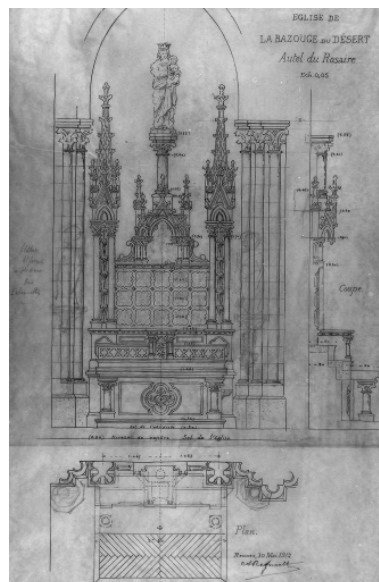
Elévation Est, par Arthur Regnault
Phot. Auteur inconnu
IVR53_19953500102V



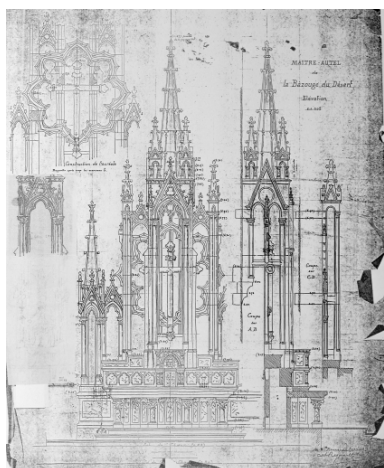
Clocher, modification demandée par M. le Curé, par Arthur Regnault
Phot. Auteur inconnu
IVR53_19953500104V



Plan de stalles par Arthur Regnault
Phot. Auteur inconnu
IVR53_19953500106V



Autel du Rosaire coupe et plan, par Arthur Regnault
Phot. Auteur inconnu
IVR53_19953500105V



Élévation du Maître-Autel et coupe, modifications proposées le 29 novembre 1912, construction de l'auréole, par Arthur Regnault
Phot. Guy Artur, Phot. Norbert Lambart, Autr. Arthur Regnault
IVR53_19973500200X



Elévation Est : vue générale
Phot. Guy Artur, Phot. Norbert Lambart
IVR53_19933500623X



Elévation Sud : vue générale
Phot. Guy Artur, Phot. Norbert Lambart
IVR53_19933500621X



Elévation Sud-Est : vue générale
Phot. Guy Artur, Phot. Norbert Lambart
IVR53_19933500622X



Elévation Nord : vue générale
Phot. Guy Artur, Phot. Norbert Lambart
IVR53_19933500624X



Intérieur, nef : vue générale.
Phot. Guy Artur, Phot. Norbert Lambart
IVR53_19933500625X



Intérieur : vue générale
vers le chœur.
Phot. Guy Artur, Phot.
Norbert Lambart
IVR53_19933500626X



Intérieur, bas-côté
Nord : vue générale.
Phot. Guy Artur, Phot.
Norbert Lambart
IVR53_19933500627X



Statue : Vierge à l'Enfant.
Phot. C.A.O.A.
IVR53_19843501647ZA

Dossiers liés

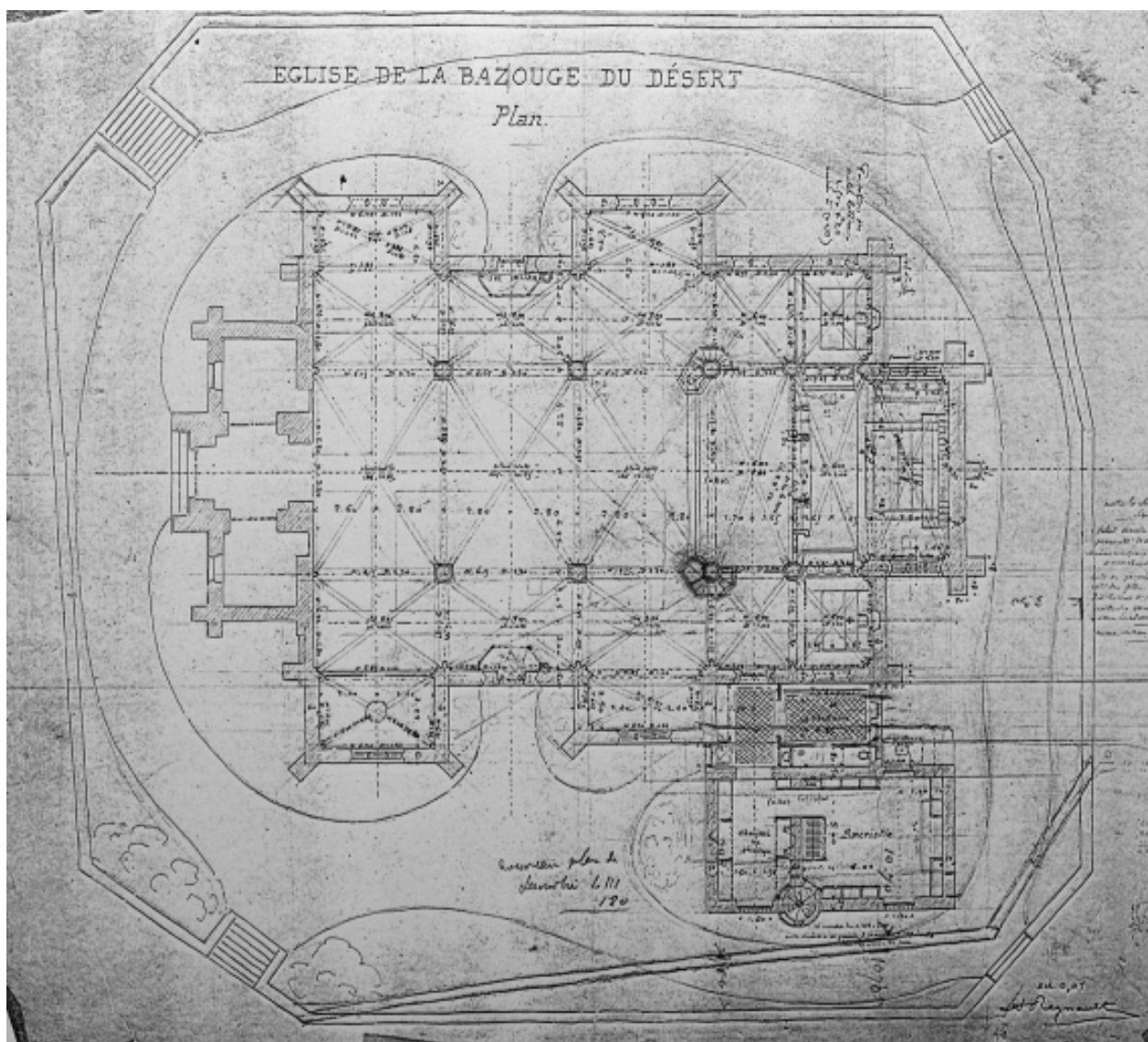
Dossiers de synthèse :

Les églises et chapelles d'Ile-et-Vilaine (IA00131084)

Oeuvre(s) contenue(s) :

Auteur(s) du dossier : Isabelle Barbedor, Véronique Orain

Copyright(s) : (c) Inventaire général ; (c) Conseil général d'Ile-et-Vilaine



Plan général et nouveau plan de la sacristie par Arthur Regnault

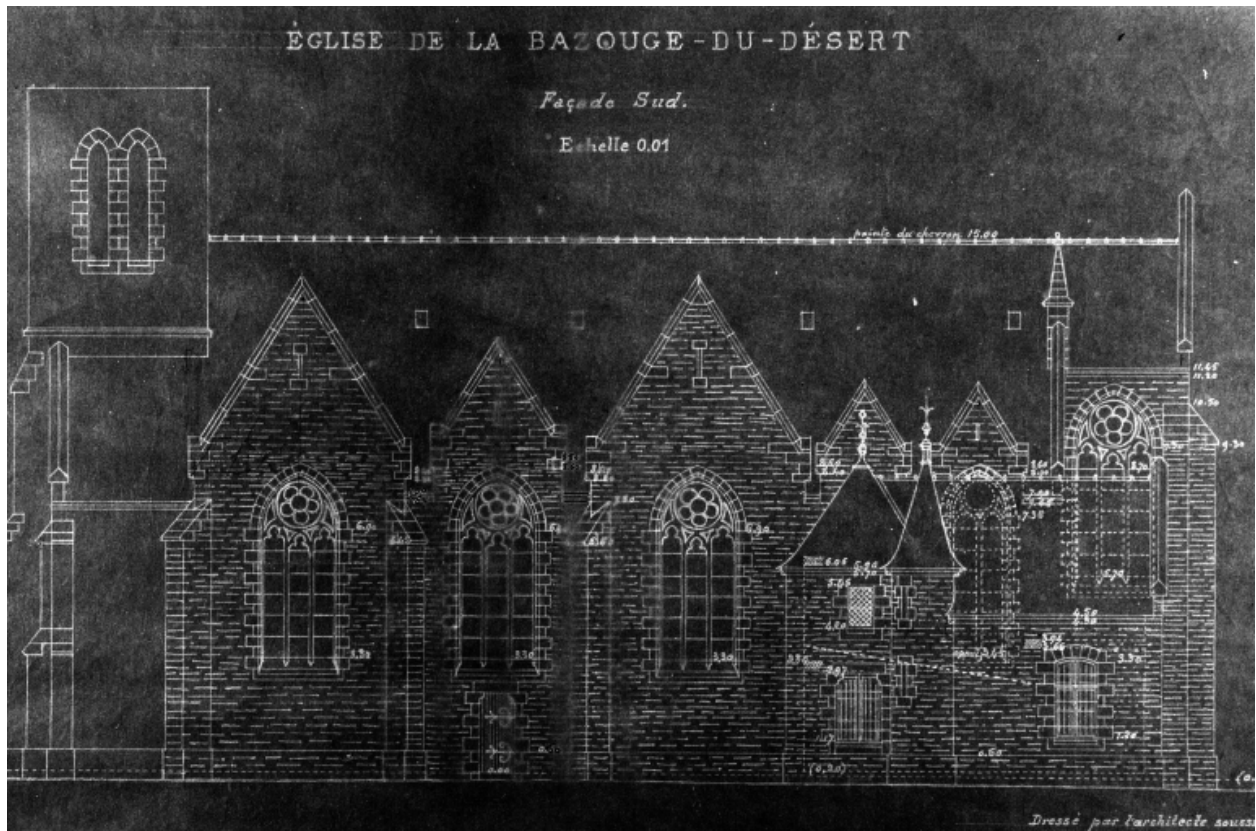
IVR53_19973500201X

Auteur de l'illustration : Guy Artur, Auteur de l'illustration : Norbert Lambart

Auteur du document reproduit : Arthur Regnault

(c) Inventaire général, ADAGP

reproduction soumise à autorisation du titulaire des droits d'exploitation



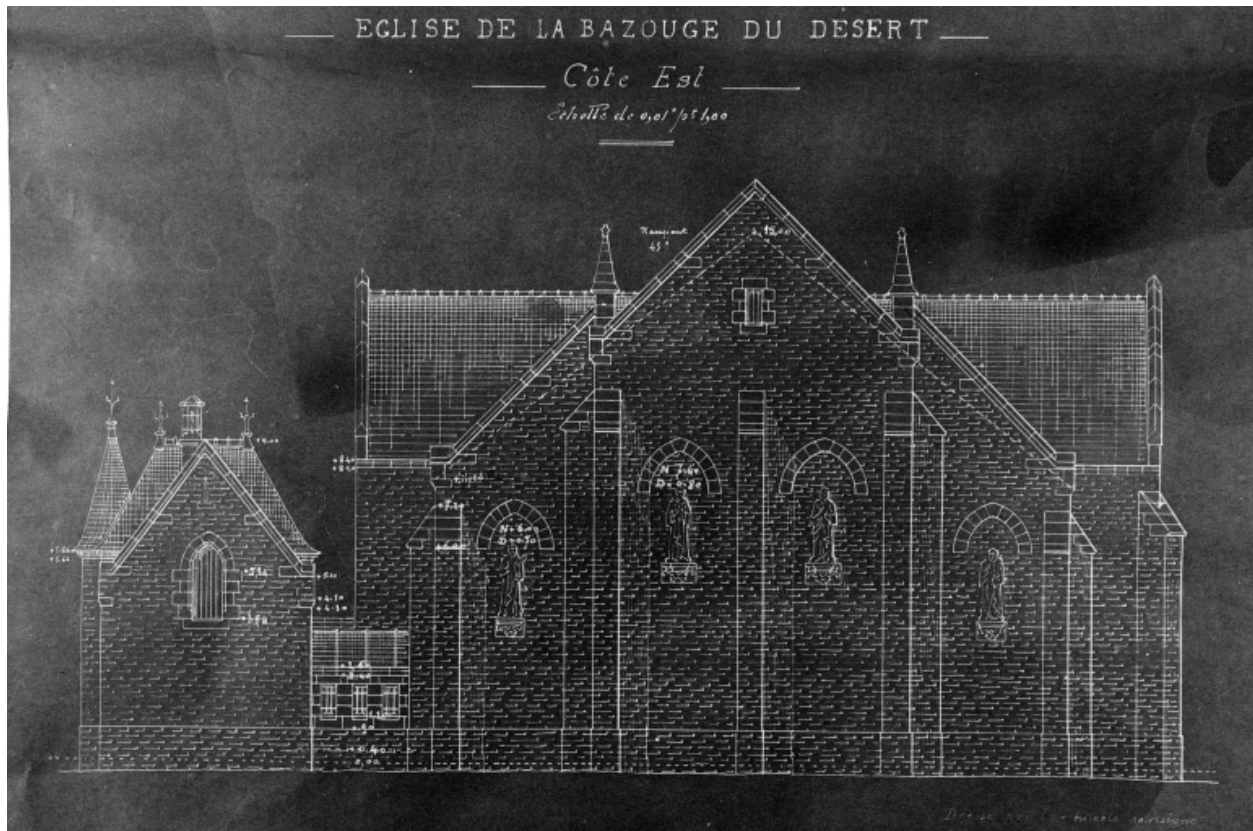
Elévation de la façade sud, par Arthur Regnault

IVR53_19953500103V

Auteur de l'illustration : Auteur inconnu

(c) Inventaire général, ADAGP

reproduction soumise à autorisation du titulaire des droits d'exploitation



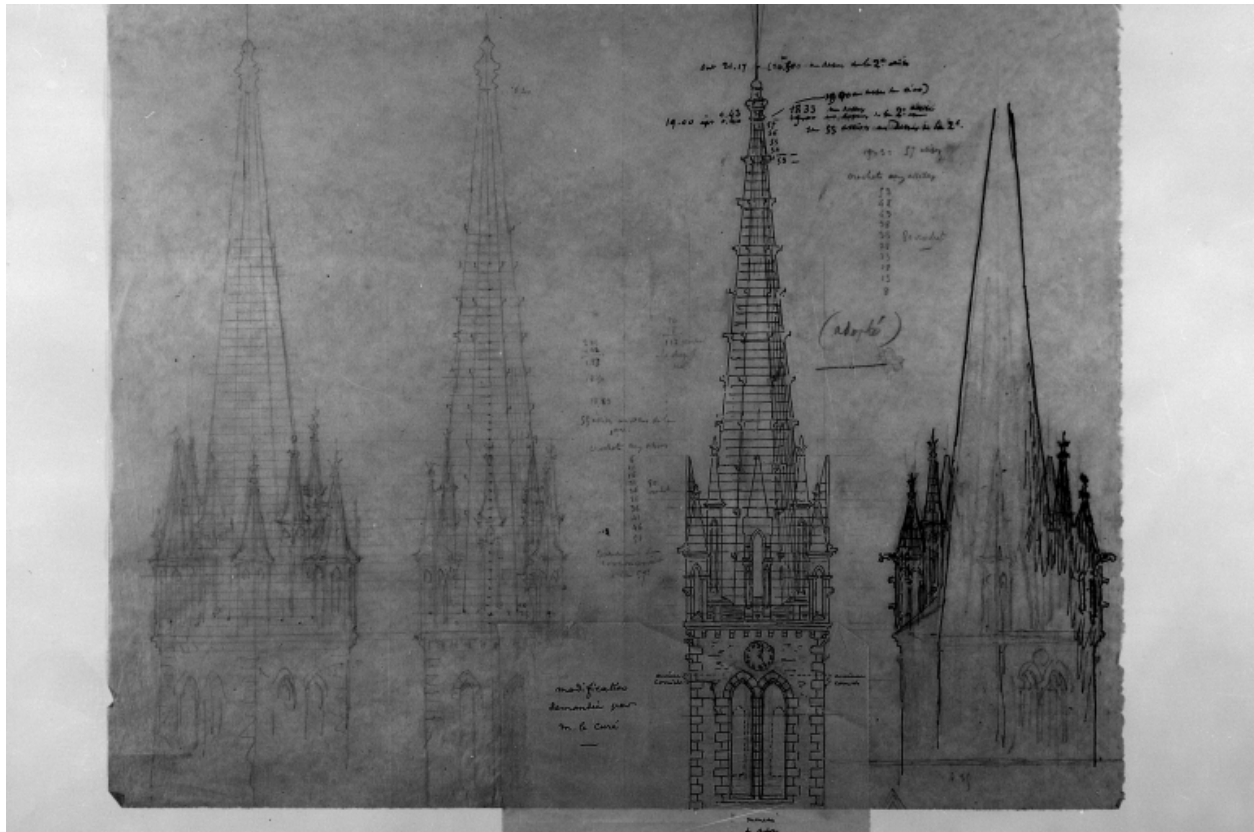
Elévation Est, par Arthur Regnault

IVR53_19953500102V

Auteur de l'illustration : Auteur inconnu

(c) Inventaire général, ADAGP

reproduction soumise à autorisation du titulaire des droits d'exploitation



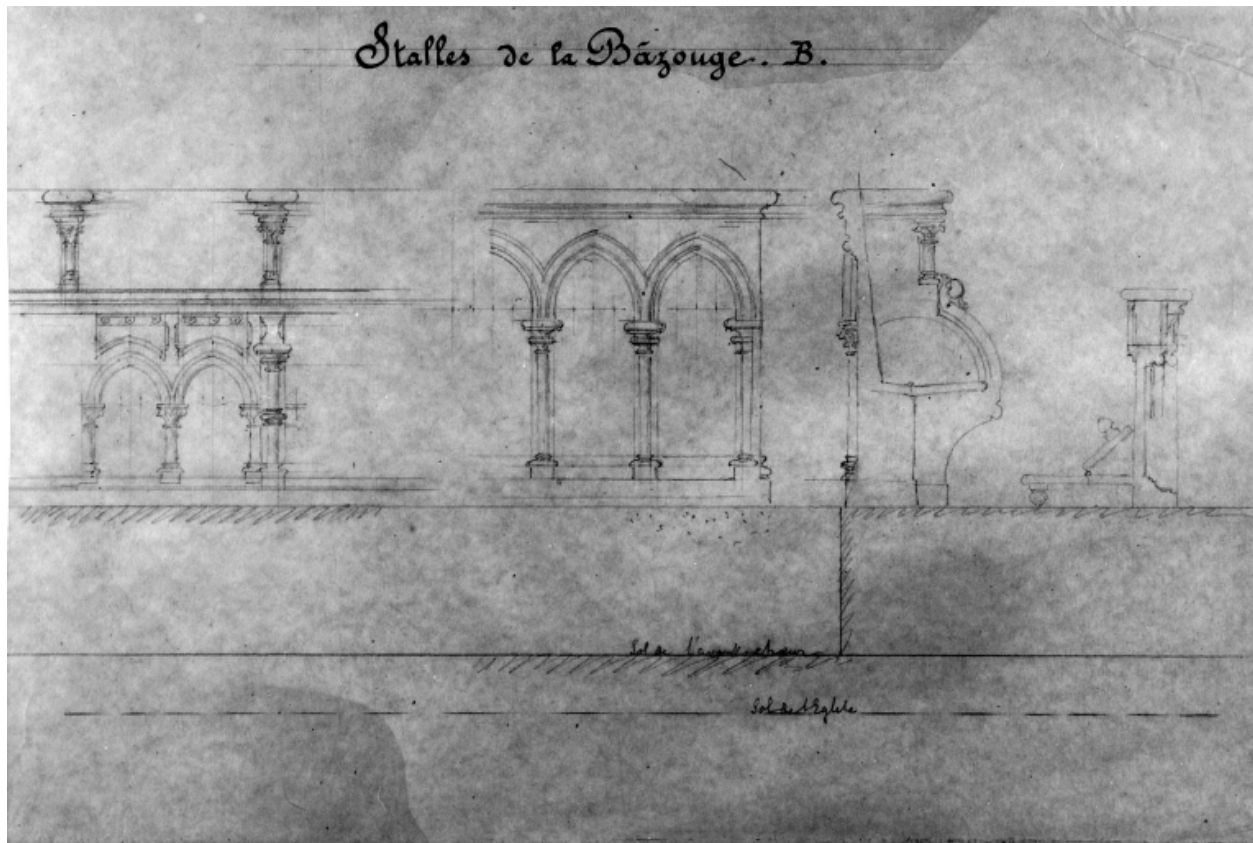
Clocher, modification demandée par M. le Curé, par Arthur Regnault

IVR53_19953500104V

Auteur de l'illustration : Auteur inconnu

(c) Inventaire général, ADAGP

reproduction soumise à autorisation du titulaire des droits d'exploitation



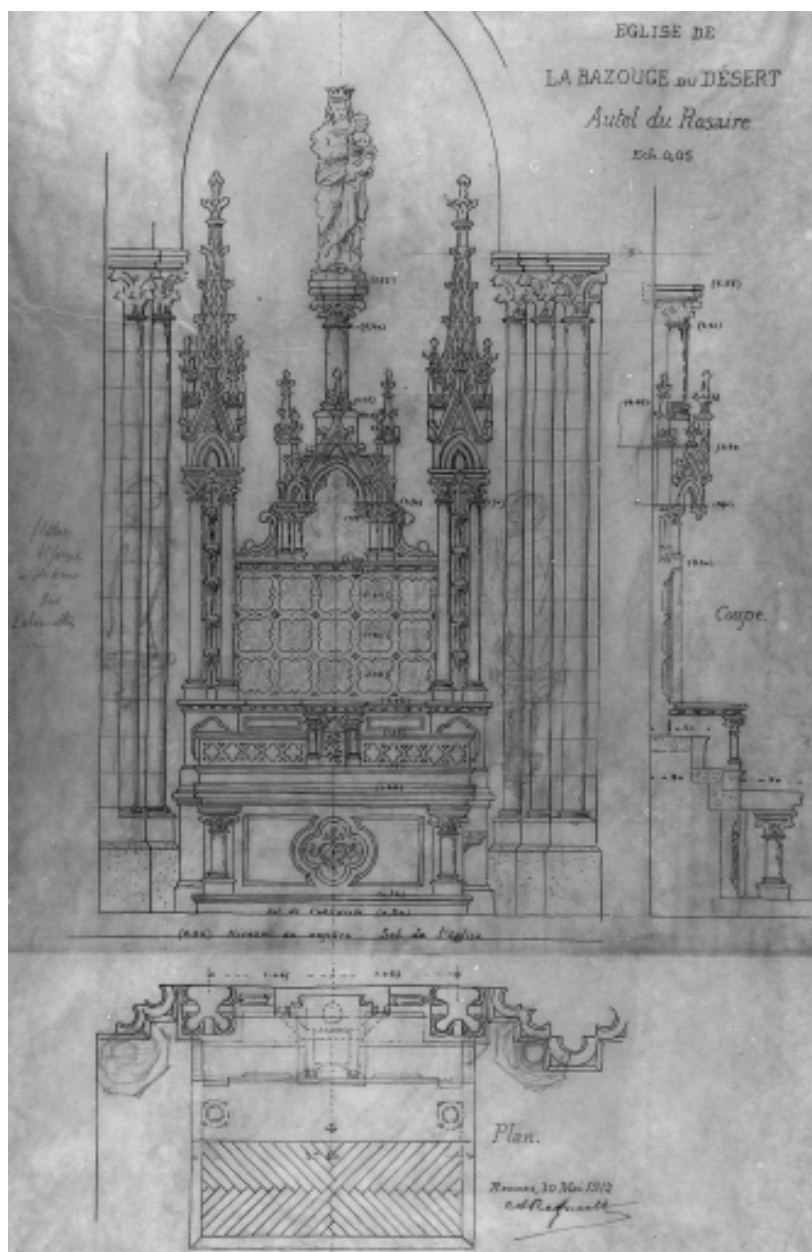
Plan de stalles par Arthur Regnault

IVR53_19953500106V

Auteur de l'illustration : Auteur inconnu

(c) Inventaire général, ADAGP

reproduction soumise à autorisation du titulaire des droits d'exploitation



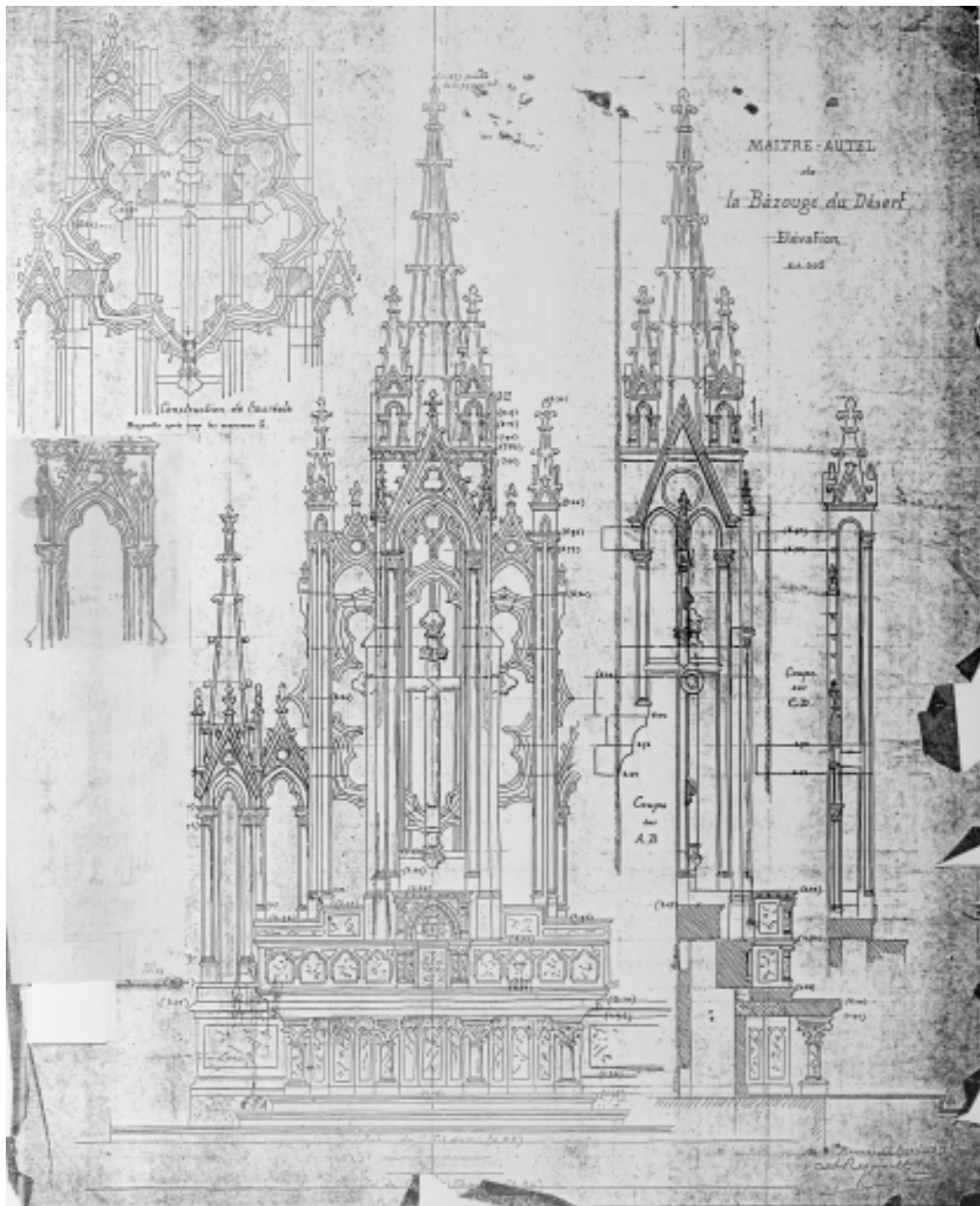
Autel du Rosaire coupe et plan, par Arthur Regnault

IVR53_19953500105V

Auteur de l'illustration : Auteur inconnu

(c) Inventaire général, ADAGP

reproduction soumise à autorisation du titulaire des droits d'exploitation



Élévation du Maître-Autel et coupe, modifications proposées le 29 novembre 1912, construction de l'auréole, par Arthur Regnault

IVR53_19973500200X

Auteur de l'illustration : Guy Artur, Auteur de l'illustration : Norbert Lambart

Auteur du document reproduit : Arthur Regnault

(c) Inventaire général, ADAGP

reproduction soumise à autorisation du titulaire des droits d'exploitation



Elévation Est : vue générale

IVR53_19933500623X

Auteur de l'illustration : Guy Artur, Auteur de l'illustration : Norbert Lambart

(c) Inventaire général, ADAGP

reproduction soumise à autorisation du titulaire des droits d'exploitation



Elévation Sud : vue générale

IVR53_19933500621X

Auteur de l'illustration : Guy Artur, Auteur de l'illustration : Norbert Lambart

(c) Inventaire général, ADAGP

reproduction soumise à autorisation du titulaire des droits d'exploitation



Elévation Sud-Est : vue générale

IVR53_19933500622X

Auteur de l'illustration : Guy Artur, Auteur de l'illustration : Norbert Lambart

(c) Inventaire général, ADAGP

reproduction soumise à autorisation du titulaire des droits d'exploitation



Elévation Nord : vue générale

IVR53_19933500624X

Auteur de l'illustration : Guy Artur, Auteur de l'illustration : Norbert Lambart

(c) Inventaire général, ADAGP

reproduction soumise à autorisation du titulaire des droits d'exploitation



Intérieur, nef : vue générale.

IVR53_19933500625X

Auteur de l'illustration : Guy Artur, Auteur de l'illustration : Norbert Lambart

(c) Inventaire général, ADAGP

reproduction soumise à autorisation du titulaire des droits d'exploitation



Intérieur : vue générale vers le chœur.

IVR53_19933500626X

Auteur de l'illustration : Guy Artur, Auteur de l'illustration : Norbert Lambart

(c) Inventaire général, ADAGP

reproduction soumise à autorisation du titulaire des droits d'exploitation



Intérieur, bas-côté Nord : vue générale.

IVR53_19933500627X

Auteur de l'illustration : Guy Artur, Auteur de l'illustration : Norbert Lambart

(c) Inventaire général, ADAGP

reproduction soumise à autorisation du titulaire des droits d'exploitation



Statue : Vierge à l'Enfant.

IVR53_19843501647ZA

Auteur de l'illustration : C.A.O.A.

(c) Inventaire général, ADAGP

reproduction soumise à autorisation du titulaire des droits d'exploitation