

Bretagne, Morbihan  
Plumelec  
Kerangat

## Château de Kerangat ou de Kerangal (Plumelec)

### Références du dossier

Numéro de dossier : IA56005536

Date de l'enquête initiale : 2004

Date(s) de rédaction : 2004

Cadre de l'étude : enquête thématique régionale Inventaire des châteaux du 19e siècle en Bretagne

Degré d'étude : repéré

### Désignation

Dénomination : château

Parties constituantes non étudiées : chapelle, communs, parc

### Compléments de localisation

Milieu d'implantation : isolé

Références cadastrales : 1872. U 1266 à 1271

### Historique

Le château de Kerangal a vraisemblablement été reconstruit après 1872 sur le site d'un édifice ancien et de ses dépendances agricoles.

Période(s) principale(s) : 4e quart 19e siècle

### Description

Edifice de plan massé. La façade sur jardin présente deux légers avant-corps et une échaugette sur l'angle. Ornementation de style néo-gothique.

### Éléments descriptifs

Matériau(x) du gros-oeuvre, mise en oeuvre et revêtement : enduit

Matériau(x) de couverture : ardoise

Étage(s) ou vaisseau(x) : rez-de-chaussée, 1 étage carré, étage de comble

Élévations extérieures : élévation à travées

### Typologies et état de conservation

Typologies : reconstruction (?). Néogothique

### Statut, intérêt et protection

Statut de la propriété : propriété privée

### Références documentaires

#### Documents figurés

-

**Plumelec. Section V, Ancienne portion de la section C de St-Jean-Brévelay passée à Plumelec par décret du 25.11.1872.** Plan cadastral, 1872. (A.D. 56 ; série 3 P : 3 P 492).

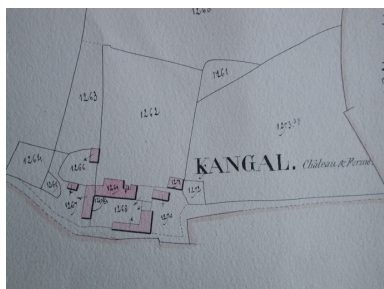
- **Château de KÉRANGAT - PLUMELEC.** Phototypie Vasselier, Nantes (A.D. 35, 6 Fi Pluherlin).

## Annexe 1

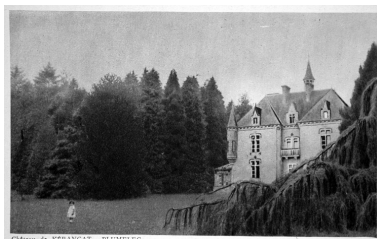
20045606176NUCB : Archives départementales du Morbihan, 3 P 492.

20035604274NUCB : Archives départementales d'Ille-et-Vilaine, 6 Fi Pluherlin.

## Illustrations



L'ancien manoir de Kerangat  
sur le cadastre de 1872  
Phot. Elise Lauranceau  
IVR53\_20045606176NUCB



Le nouveau Kerangal : vue générale  
Phot. Elise Lauranceau  
IVR53\_20035604274NUCB

## Dossiers liés

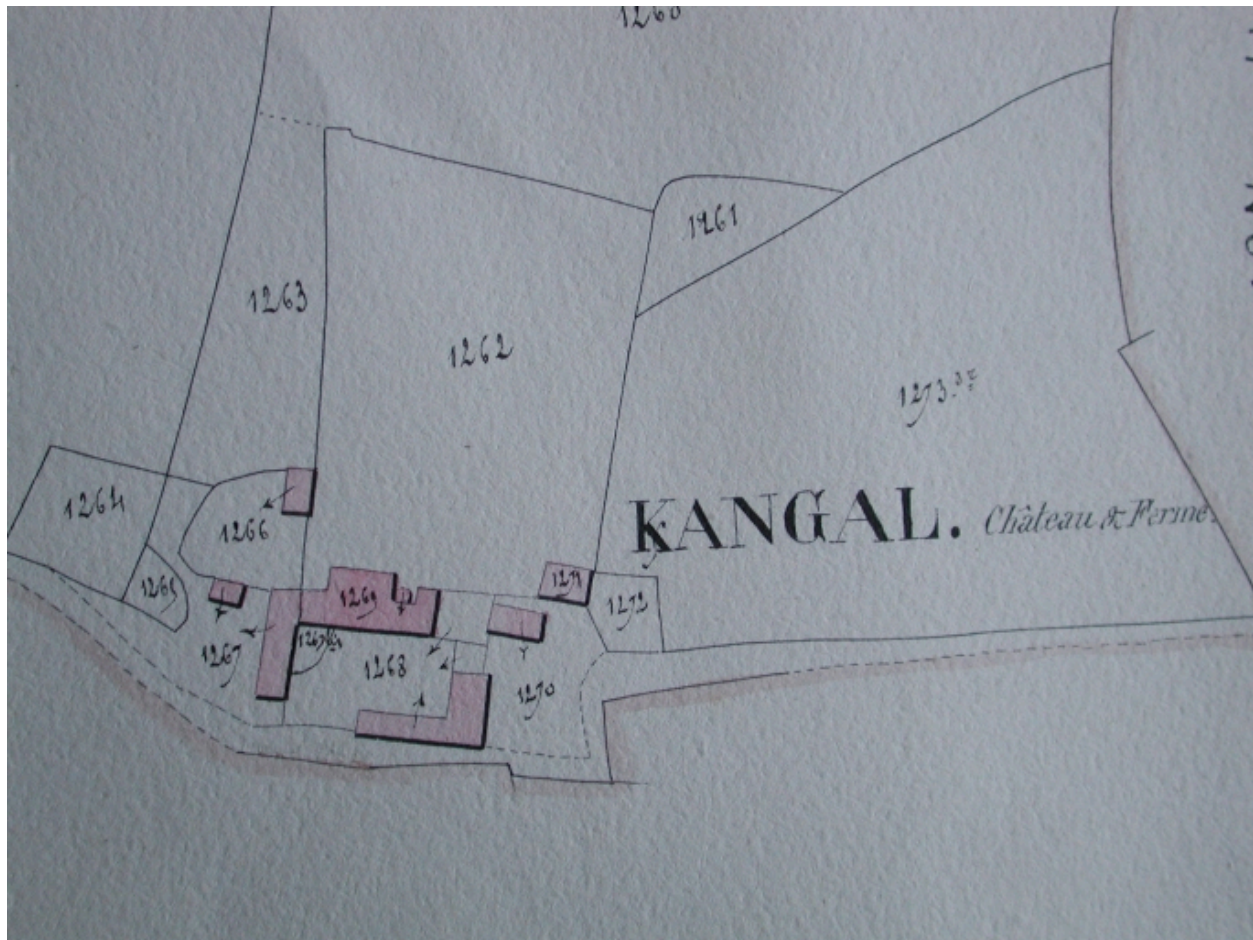
### Dossiers de synthèse :

Les châteaux du 19<sup>e</sup> siècle en Bretagne (IA35046224)

### Oeuvre(s) contenue(s) :

Auteur(s) du dossier : Elise Lauranceau

Copyright(s) : (c) Monuments historiques ; (c) Inventaire général



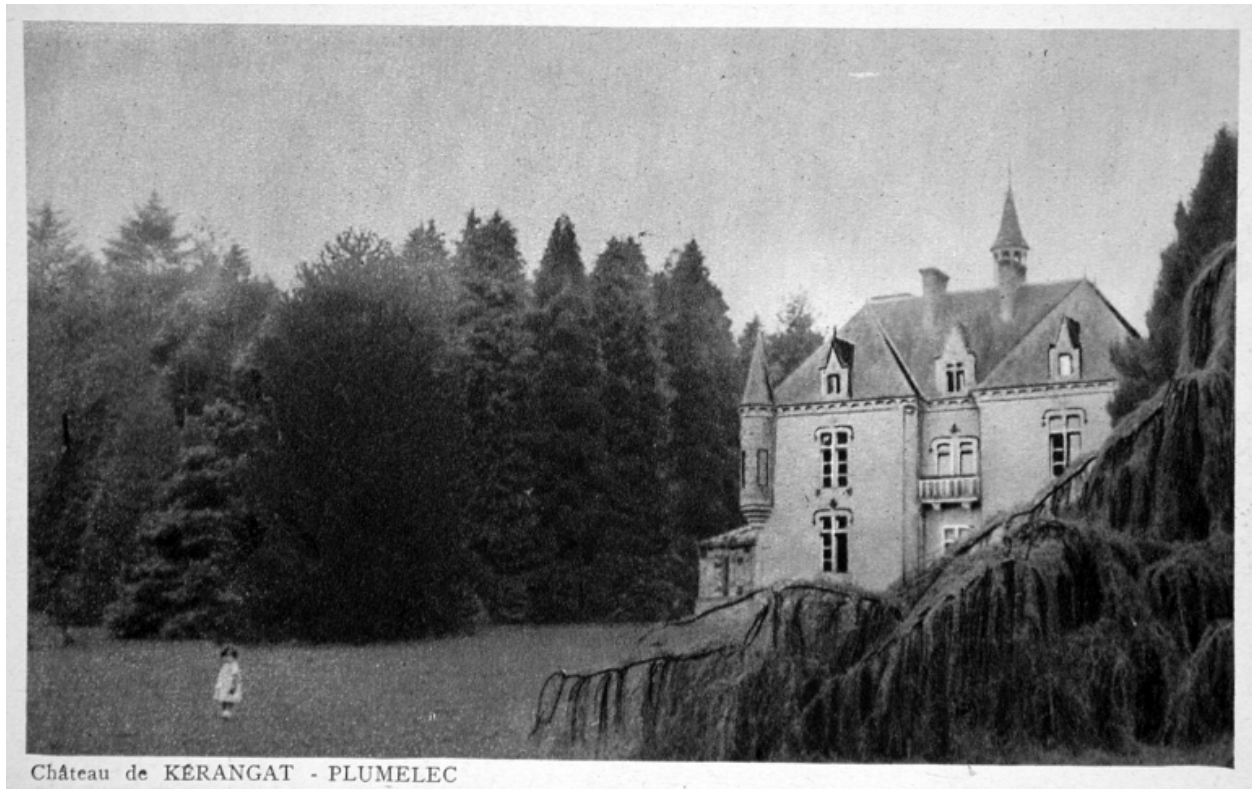
L'ancien manoir de Kerangat sur le cadastre de 1872

IVR53\_20045606176NUCB

Auteur de l'illustration : Elise Lauranceau

(c) Inventaire général, ADAGP

reproduction soumise à autorisation du titulaire des droits d'exploitation



Le nouveau Kerangal : vue générale

IVR53\_20035604274NUCB

Auteur de l'illustration : Elise Lauranceau

(c) Inventaire général, ADAGP

reproduction soumise à autorisation du titulaire des droits d'exploitation