

Bretagne, Côtes-d'Armor
Saint-Brieuc
quai Armez

Manoir dit de Rohanet ou Rohanay, quai Armez (Saint-Brieuc) TRAVAIL EN COURS

Références du dossier

Numéro de dossier : IA22133774
Date de l'enquête initiale : 2026
Date(s) de rédaction : 2026
Cadre de l'étude : enquête thématique régionale
Degré d'étude : recensé

Désignation

Dénomination : manoir
Vocabulaire : Rohannec'h

Compléments de localisation

Milieu d'implantation :
Références cadastrales :

Historique

Situé au pied de la falaise, au lieu-dit Rohanay, sur la rive droite du Gouët, le manoir de Rohanet, construit en 1625 (date portée), était accessible, depuis la ville de Saint-Brieuc par le vieux chemin, ancienne voie romaine, qui mène au port de Rohanay (actuelle rue de Rohanne'ch).

Orthographié Rohanay (plan Chocat de Grandmaison de 1756 ; plan de 1784, ingénieur Perroud) ou Rohanet (cadastre de 1814 et 1847), le hâvre, où est édifié le manoir, est mentionné dans un règlement de police de la ville de Saint-Brieuc en 1578 : "est aussi prohibé et deffendu à tous marchands, de vendre ny acheter en gros les vins estant entrés ou à entrer aux hâvres du Légué, Rohannet et Rochier-Cadiou, jusqu'à ce que le vin aït été sur le tin en ung cellier de la Grand'rue de ceste ville l'espace de 15 jours entiers" (A.D. 22, série B.).

Tout comme le manoir Favigo, situé en amont, il s'agit d'une maison d'armateur et de négociant, dont la fonction est liée au commerce portuaire. L'architecture répond au besoin de surveiller les arrivées des navires depuis la hauteur de la tour. On retrouve cette typologie architecturale, propre au début du 17^e siècle, dans d'autres ports (Tréguier, Roscoff) mais aussi à Saint-Brieuc en zone rurale (Ville-Ernault). Des modifications ont été apportées au cours du 19^e siècle (agrandissements des ouvertures) ainsi qu'une probable adjonction d'un logis en partie ouest à une date indéterminée.

A l'activité de commerce est associée celle de la construction navale, la topographie des lieux permettant l'emplacement d'une cale de construction. Forge et corderies se situaient aussi à proximité du manoir.

L'environnement maritime du manoir ne cessera d'évoluer à partir de 1774 où débutent les travaux de redressement du lit de la rivière. Les terre-pleins créés par assèchement permettent la construction d'un quai en 1846. Le projet de bassin à flot (1847), implanté sur le marais dit de Rohanet, éloigne encore plus le manoir de l'activité portuaire.

A usage d'entrepôt au cours du 20^e siècle, sa perception patrimoniale en devient inexistante entraînant sa démolition en juillet 1977.

Période(s) principale(s) : 1^{er} quart 17^e siècle
Période(s) secondaire(s) : 19^e siècle
Dates : 1625 (porte la date),

Description

Manoir détruit :

Orienté nord-sud, le manoir se trouvait au lieu-dit Rohanet, entre la falaise et la rivière du Gouët.

Implantation contrainte entre falaise et berge : approximativement 40 m de long pour 4m de large.

De plan allongé, à étages et élévation ordonnancée sans travées régulières, construit en petits et moyens appareils de moellon. Tour d'escalier rectangulaire dans-oeuvre. Ouvertures en pignon est.

Éléments descriptifs

Matériau(x) du gros-oeuvre, mise en oeuvre et revêtement : pierre, moellon ; pierre, pierre de taille ; brique

Matériau(x) de couverture : matériau synthétique en couverture

Plan : ensemble régulier

Étage(s) ou vaisseau(x) : en rez-de-chaussée, 1 étage carré, comble à surcroît

Couvrements :

Élévations extérieures : élévation ordonnancée sans travées

Escaliers : escalier dans-oeuvre

Typologies et état de conservation

Typologies :

État de conservation : détruit après inventaire

Statut, intérêt et protection

Statut de la propriété : propriété d'un établissement public (?)

Références documentaires

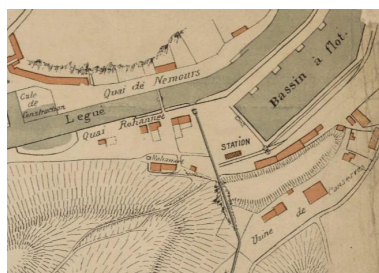
Bibliographie

- **A travers le vieux Saint-Brieuc, souvenirs et monuments**
BOIS DE LA VILLERABEL (du), Arthur. A travers le vieux Saint-Brieuc, souvenirs et monuments. Ed. de la Plomée, 1998.
p.171
Région Bretagne (Service de l'Inventaire du patrimoine culturel)

Illustrations



Environnement du manoir de Rohanet, plan de 1784 dressé par l'ingénieur Perroud (détail)
Repro. Erwana L'Haridon
IVR53_20262210029NUCA



Plan de la ville de Saint-Brieuc et du port du Légué dressé par MM. Sebilleau et Thomas (1897)
Phot. Auteur inconnu
IVR53_20262210017NUCA



Manoir de Rohannet ou Rohannec'h avant sa destruction en 1977
Phot. Auteur inconnu
IVR53_19902200672V



Façade principale : Tour
à usage d'observatoire des
entrées et sorties des navires
Phot. Auteur inconnu
IVR53_19902200678X



Phot. Auteur inconnu
IVR53_19902200675X



Façade principale, détail : ouvertures.
Phot. Auteur inconnu
IVR53_19902200673X



Elévation principale,
détail : fenêtre à grille.
Phot. Auteur inconnu
IVR53_19902200683X



Façade principale, partie
centrale : ouvertures.
Phot. Auteur inconnu
IVR53_19902200679X



Façade principale : vue
générale prise de gauche.
Phot. Auteur inconnu
IVR53_19902200680X



Façade principale, détail : ouvertures.
Phot. Auteur inconnu
IVR53_19902200682X



Façade principale : détail
de l'inscription (1625).
Phot. Auteur inconnu
IVR53_19902200684X



Pignon gauche : vue générale.
Phot. Auteur inconnu
IVR53_19902200681X



Façade postérieure : vue générale.
 Phot. Auteur inconnu
 IVR53_19902200677X



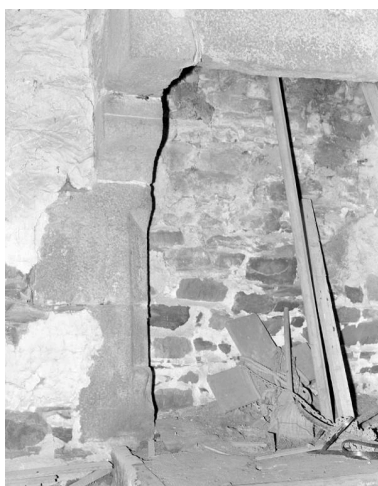
Façade postérieure : vue générale.
 Phot. Auteur inconnu
 IVR53_19902200676X



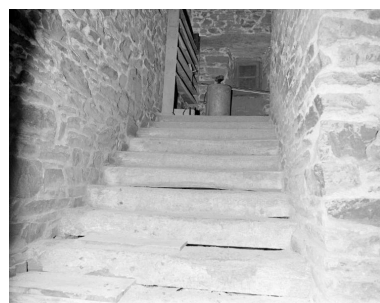
Façade postérieure : partie centrale.
 Phot. Auteur inconnu
 IVR53_19902200674X



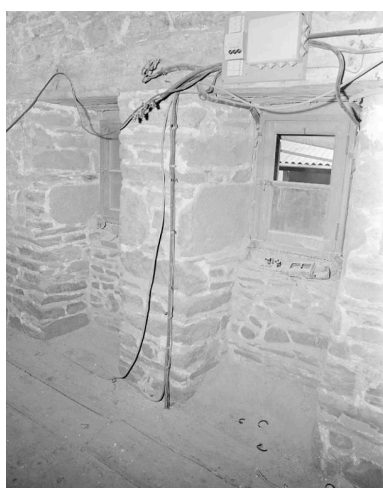
Intérieur : porte
 Phot. Auteur inconnu
 IVR53_19902200685X



Intérieur, rez-de-chaussée,
 cheminée : détail d'un piédroit.
 Phot. Auteur inconnu
 IVR53_19902200686X



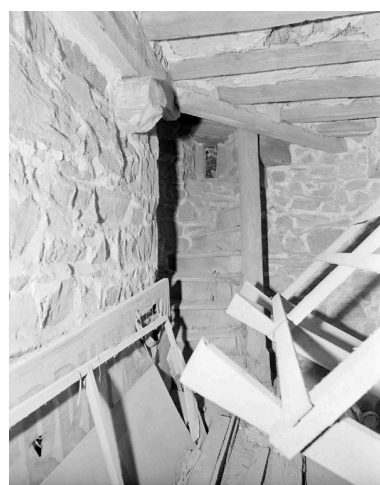
Intérieur, volée d'escalier.
 Phot. Auteur inconnu
 IVR53_19902200688X



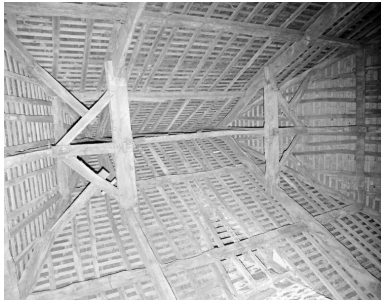
Intérieur de la tour,
 1er étage : ouvertures.
 Phot. Auteur inconnu
 IVR53_19902200687X



Intérieur, volée d'escalier.
 Phot. Auteur inconnu
 IVR53_19902200689X



Intérieur, détail :
 escalier des combles.
 Phot. Auteur inconnu
 IVR53_19902200690X



Tour, charpente : vue générale.
Phot. Auteur inconnu
IVR53_19902200692X



Charpente : vue générale.
Phot. Auteur inconnu
IVR53_19902200691X



Situation du manoir de Rohanet
dans son environnement fluvio-
maritime (cadastre de 1814)
Phot. Auteur inconnu
IVR53_20262210018NUCA

Dossiers liés

Oeuvre(s) contenue(s) :

Oeuvre(s) en rapport :

Le site portuaire de Saint-Brieuc-Le Légué (Saint-Brieuc, Plérin) TRAVAIL EN COURS (IA22133762) Bretagne, Côtes-d'Armor, Saint-Brieuc, Le Légué

Auteur(s) du dossier : Erwana L'Haridon

Copyright(s) : (c) Région Bretagne



Environnement du manoir de Rohanet, plan de 1784 dressé par l'ingénieur Perroud (détail)

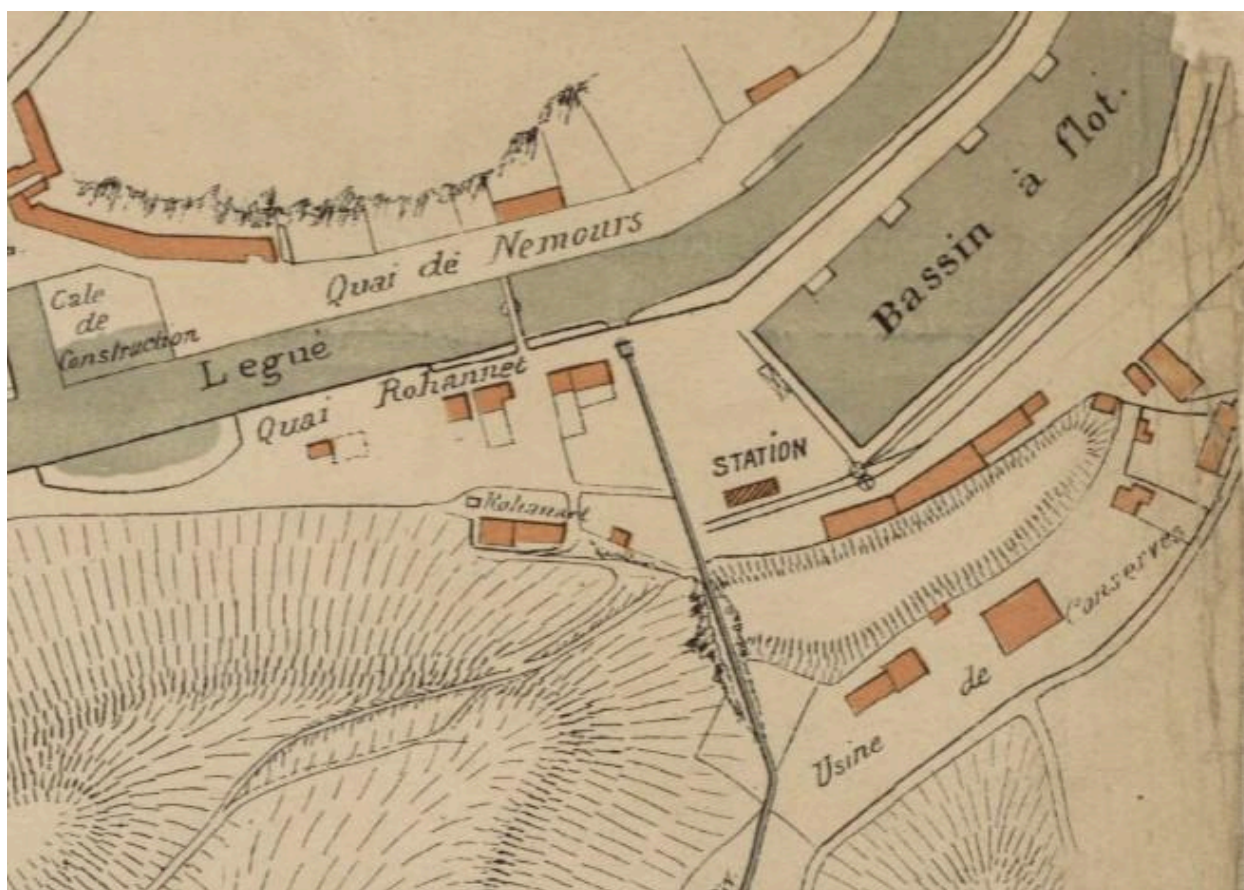
IVR53_20262210029NUCA

Auteur de l'illustration (reproduction) : Erwana L'Haridon

Date de prise de vue : 2026

(c) Région Bretagne

reproduction soumise à autorisation du titulaire des droits d'exploitation



Plan de la ville de Saint-Brieuc et du port du Légué dressé par MM. Sebilleau et Thomas (1897)

IVR53_20262210017NUCA

Auteur de l'illustration : Auteur inconnu

Date de prise de vue : 2026

(c) Conseil départemental des Côtes-d'Armor

reproduction soumise à autorisation du titulaire des droits d'exploitation



Manoir de Rohanet ou Rohannec'h avant sa destruction en 1977

IVR53_19902200672V

Auteur de l'illustration : Auteur inconnu

Date de prise de vue : 1990

(c) Inventaire général

reproduction soumise à autorisation du titulaire des droits d'exploitation



Façade principale : Tour à usage d'observatoire des entrées et sorties des navires

IVR53_19902200678X

Auteur de l'illustration : Auteur inconnu

Date de prise de vue : 1990

(c) Inventaire général

reproduction soumise à autorisation du titulaire des droits d'exploitation



IVR53_19902200675X

Auteur de l'illustration : Auteur inconnu

Date de prise de vue : 1990

(c) Inventaire général

reproduction soumise à autorisation du titulaire des droits d'exploitation



Façade principale, détail : ouvertures.

IVR53_19902200673X

Auteur de l'illustration : Auteur inconnu

Date de prise de vue : 1990

(c) Inventaire général

reproduction soumise à autorisation du titulaire des droits d'exploitation



Elévation principale, détail : fenêtre à grille.

IVR53_19902200683X

Auteur de l'illustration : Auteur inconnu

Date de prise de vue : 1990

(c) Inventaire général

reproduction soumise à autorisation du titulaire des droits d'exploitation



Façade principale, partie centrale : ouvertures.

IVR53_19902200679X

Auteur de l'illustration : Auteur inconnu

Date de prise de vue : 1990

(c) Inventaire général

reproduction soumise à autorisation du titulaire des droits d'exploitation



Façade principale : vue générale prise de gauche.

IVR53_19902200680X

Auteur de l'illustration : Auteur inconnu

Date de prise de vue : 1990

(c) Inventaire général

reproduction soumise à autorisation du titulaire des droits d'exploitation



Façade principale, détail : ouvertures.

IVR53_19902200682X

Auteur de l'illustration : Auteur inconnu

Date de prise de vue : 1990

(c) Inventaire général

reproduction soumise à autorisation du titulaire des droits d'exploitation



Façade principale : détail de l'inscription (1625).

IVR53_19902200684X

Auteur de l'illustration : Auteur inconnu

Date de prise de vue : 1990

(c) Inventaire général

reproduction soumise à autorisation du titulaire des droits d'exploitation



Pignon gauche : vue générale.

IVR53_19902200681X

Auteur de l'illustration : Auteur inconnu

Date de prise de vue : 1990

(c) Inventaire général

reproduction soumise à autorisation du titulaire des droits d'exploitation



Façade postérieure : vue générale.

IVR53_19902200677X

Auteur de l'illustration : Auteur inconnu

Date de prise de vue : 1990

(c) Inventaire général

reproduction soumise à autorisation du titulaire des droits d'exploitation



Façade postérieure : vue générale.

IVR53_19902200676X

Auteur de l'illustration : Auteur inconnu

Date de prise de vue : 1990

(c) Inventaire général

reproduction soumise à autorisation du titulaire des droits d'exploitation



Façade postérieure : partie centrale.

IVR53_19902200674X

Auteur de l'illustration : Auteur inconnu

Date de prise de vue : 1971

(c) Inventaire général

reproduction soumise à autorisation du titulaire des droits d'exploitation



Intérieur : porte

IVR53_19902200685X

Auteur de l'illustration : Auteur inconnu

Date de prise de vue : 1990

(c) Inventaire général

reproduction soumise à autorisation du titulaire des droits d'exploitation



Intérieur, rez-de-chaussée, cheminée : détail d'un piédroit.

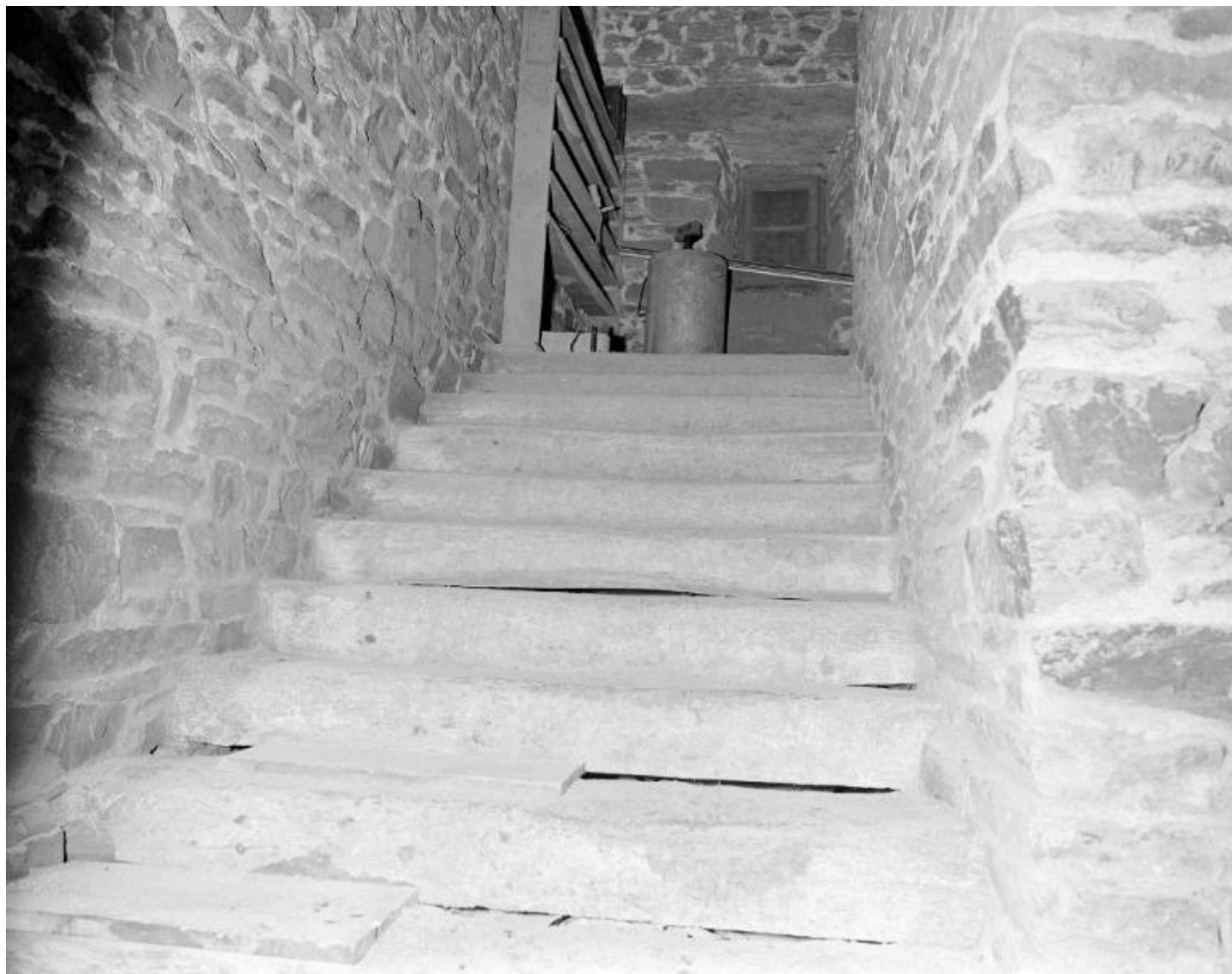
IVR53_19902200686X

Auteur de l'illustration : Auteur inconnu

Date de prise de vue : 1990

(c) Inventaire général

reproduction soumise à autorisation du titulaire des droits d'exploitation



Intérieur, volée d'escalier.

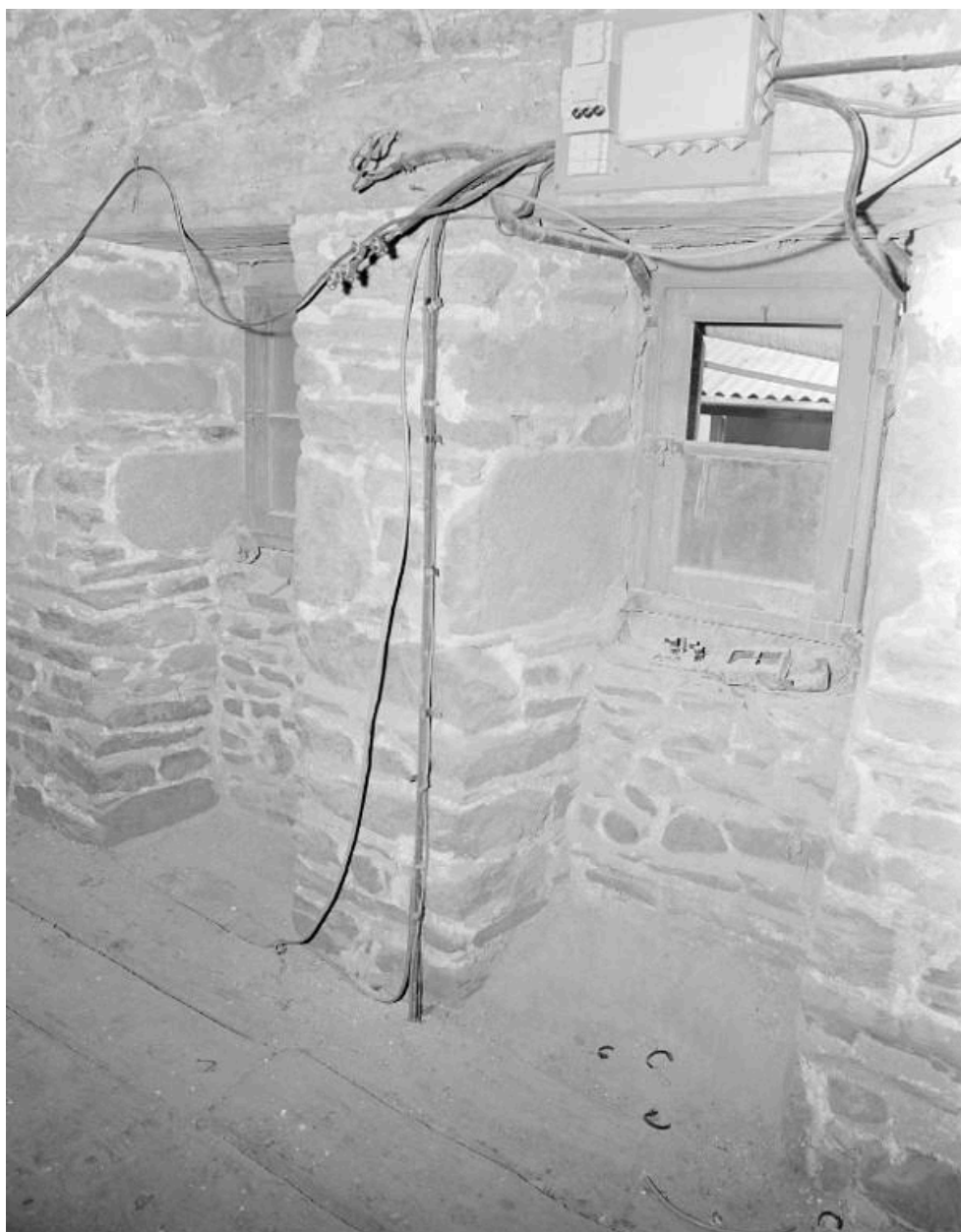
IVR53_19902200688X

Auteur de l'illustration : Auteur inconnu

Date de prise de vue : 1990

(c) Inventaire général

reproduction soumise à autorisation du titulaire des droits d'exploitation



Intérieur de la tour, 1er étage : ouvertures.

IVR53_19902200687X

Auteur de l'illustration : Auteur inconnu

Date de prise de vue : 1990

(c) Inventaire général

reproduction soumise à autorisation du titulaire des droits d'exploitation



Intérieur, volée d'escalier.

IVR53_19902200689X

Auteur de l'illustration : Auteur inconnu

Date de prise de vue : 1990

(c) Inventaire général

reproduction soumise à autorisation du titulaire des droits d'exploitation



Intérieur, détail : escalier des combles.

IVR53_19902200690X

Auteur de l'illustration : Auteur inconnu

Date de prise de vue : 1990

(c) Inventaire général

reproduction soumise à autorisation du titulaire des droits d'exploitation



Tour, charpente : vue générale.

IVR53_19902200692X

Auteur de l'illustration : Auteur inconnu

Date de prise de vue : 1990

(c) Inventaire général

reproduction soumise à autorisation du titulaire des droits d'exploitation



Charpente : vue générale.

IVR53_19902200691X

Auteur de l'illustration : Auteur inconnu

Date de prise de vue : 1990

(c) Inventaire général

reproduction soumise à autorisation du titulaire des droits d'exploitation



Situation du manoir de Rohanet dans son environnement fluvio-maritime (cadastre de 1814)

IVR53_20262210018NUCA

Auteur de l'illustration : Auteur inconnu

Date de prise de vue : 2026

(c) Conseil départemental des Côtes-d'Armor

reproduction soumise à autorisation du titulaire des droits d'exploitation