

Bretagne, Morbihan  
Josselin

## Maison d'artisan (Josselin)

### Références du dossier

Numéro de dossier : IA00121535  
Date de l'enquête initiale : 1992  
Date(s) de rédaction : 1992, 1993, 2010  
Cadre de l'étude : inventaire topographique , inventaire topographique communes riveraines du canal (Nantes à Brest)  
Degré d'étude : étudié  
Référence du dossier Monument Historique : PA00091321

### Désignation

Dénomination : maison  
Genre du destinataire : d'artisan

### Compléments de localisation

Milieu d'implantation :  
Références cadastrales :

### Historique

Maison probablement construite au 15<sup>e</sup> siècle et provenant de la rue Saint-Michel à Josselin. Parties supérieures incendiées avant 1962. Rez-de-chaussée partiellement remonté.

Période(s) principale(s) : 15<sup>e</sup> siècle (?)  
Remploi provenant de : Bretagne, Morbihan, Josselin, rue Saint-Michel

### Description

Élévation du rez-de-chaussée sur rue en pierre de taille ; murs gouttereaux en moellon ; encorbellement sur rue en pan de bois.

### Éléments descriptifs

Matériau(x) du gros-oeuvre, mise en oeuvre et revêtement : granite, pierre de taille ; schiste, moellon sans chaîne en pierre de taille ; bois, pan de bois  
Matériau(x) de couverture : ardoise  
Étage(s) ou vaisseau(x) : 1 étage carré  
Type(s) de couverture : toit à longs pans, pignon couvert ; croupe  
Escaliers :

### Typologies et état de conservation

État de conservation : vestiges

### Statut, intérêt et protection

Intérêt de l'œuvre : à signaler  
Protections : inscrit MH partiellement, 1929/01/25  
Le rez-de-chaussée des façades : inscription par arrêté du 25 janvier 1929. Deux maisons protégées et adressées : rue Saint-Michel, mais non cadastrées.

Statut de la propriété : propriété publique

## Présentation

Dans la partie inférieure de la verrière de la baie 13 (réalisée en 1893), figure une maison urbaine de Josselin, aujourd'hui disparue, alors située rue Saint-Michel. L'espace du rez-de-chaussée, en pierre de taille, percé de plusieurs baies en arc brisé, servait de boutique et d'atelier. L'étage en pan de bois, reposant sur un encorbellement très prononcé, était surmonté de pignons à demi-croupes jumelés. Remontant au 15<sup>e</sup> siècle, cette maison est l'un des rares exemples connus d'un type local probablement assez répandu et dont seuls quelques documents anciens conservent encore le souvenir.

(C. Douard)

## Références documentaires

### Documents figurés

- **JOSSELIN, maisons du XVI<sup>e</sup> siècle.**  
**JOSSELIN, maisons du XVI<sup>e</sup> siècle.** Carte postale, Paris : ND phot., 1<sup>er</sup> quart 20<sup>e</sup> siècle.  
Collection particulière

### Périodiques

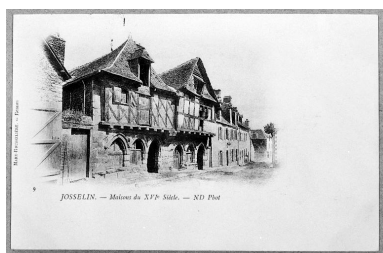
- **Les monuments de Josselin.**  
DU HALGOUËT, Hervé. **Les monuments de Josselin.** *Bulletin de la Société polymathique du Morbihan*, 1911.  
t. 75, p. 73
- **Le château de Josselin.**  
GRAND, Roger. **Le château de Josselin.** *Congrès archéologique*, 1914  
p. 333-334, fig.

## Annexe 1

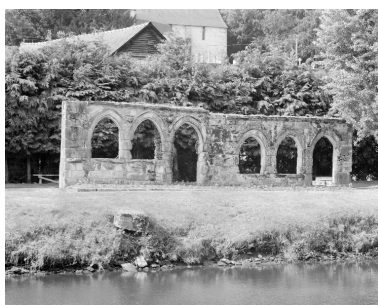
### Inventaire topographique sur le canton de Josselin, 1992 :

[Lien PDF](#)

## Illustrations



Maison d'artisan (état en début du 20<sup>e</sup> siècle)  
Autr. Étienne et Antonin Neurdein,  
Autr. Edmond Mary-Rousselière  
IVR53\_19925600081XB



Maison d'artisan (état en 1992)  
Phot. Guy Artur, Phot.  
Norbert Lambart  
IVR53\_19925601254X



Maison d'artisan : détail de la verrière 16 (état en 1898)  
Phot. Guy Artur, Phot.  
Norbert Lambart  
IVR53\_19845601061XA



Maison d'artisan : détail de  
la verrière 16 (état en 1898)  
Phot. Guy Artur, Phot.  
Norbert Lambart  
IVR53\_19845601058X



Vue nord-est  
Phot. Baptiste Oligo  
IVR53\_20255610750NUCA



Vue nord-est, détail  
Phot. Baptiste Oligo  
IVR53\_20255610748NUCA



Vue sud-est  
Phot. Baptiste Oligo  
IVR53\_20255610749NUCA

## Dossiers liés

### Dossiers de synthèse :

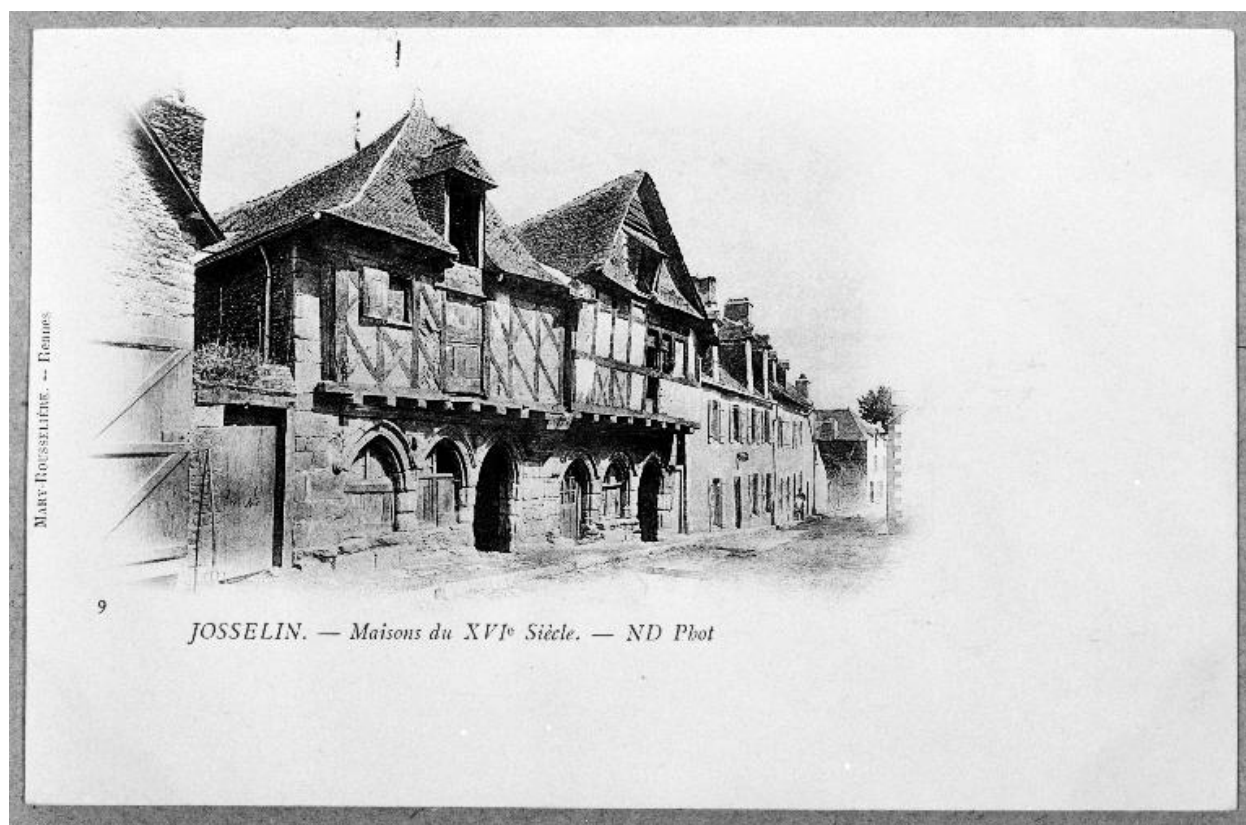
Présentation de la commune de Josselin (IA00121580) Bretagne, Morbihan, Josselin

Les maisons de la commune de Josselin (IA00121577) Bretagne, Morbihan, Josselin

### Oeuvre(s) contenue(s) :

Auteur(s) du dossier : Marie-Dominique Menant, Christel Douard

Copyright(s) : (c) Inventaire général ; (c) Région Bretagne



Maison d'artisan (état en début du 20<sup>e</sup> siècle)

Référence du document reproduit :

- **JOSSÉLIN, maisons du XVI<sup>e</sup> siècle.**  
**JOSSÉLIN, maisons du XVI<sup>e</sup> siècle.** Carte postale, Paris : ND phot., 1<sup>er</sup> quart 20<sup>e</sup> siècle.  
Collection particulière

IVR53\_19925600081XB

Auteur du document reproduit : Étienne et Antonin Neurdein, Edmond Mary-Rousselière

(c) Neurdein Frères

reproduction soumise à autorisation du titulaire des droits d'exploitation



Maison d'artisan (état en 1992)

IVR53\_19925601254X

Auteur de l'illustration : Guy Artur, Auteur de l'illustration : Norbert Lambart

(c) Inventaire général, ADAGP ; (c) Région Bretagne

reproduction soumise à autorisation du titulaire des droits d'exploitation





Maison d'artisan : détail de la verrière 16 (état en 1898)

IVR53\_19845601061XA

Auteur de l'illustration : Guy Artur, Auteur de l'illustration : Norbert Lambart

(c) Inventaire général, ADAGP ; (c) Région Bretagne

reproduction soumise à autorisation du titulaire des droits d'exploitation



Maison d'artisan : détail de la verrière 16 (état en 1898)

IVR53\_19845601058X

Auteur de l'illustration : Guy Artur, Auteur de l'illustration : Norbert Lambart

(c) Inventaire général, ADAGP ; (c) Région Bretagne

reproduction soumise à autorisation du titulaire des droits d'exploitation





Vue nord-est

IVR53\_20255610750NUCA

Auteur de l'illustration : Baptiste Oligo

Date de prise de vue : 2025

(c) Pays de Ploërmel

reproduction soumise à autorisation du titulaire des droits d'exploitation





Vue nord-est, détail

IVR53\_20255610748NUCA

Auteur de l'illustration : Baptiste Oligo

Date de prise de vue : 2025

(c) Pays de Ploërmel

reproduction soumise à autorisation du titulaire des droits d'exploitation





Vue sud-est

IVR53\_20255610749NUCA

Auteur de l'illustration : Baptiste Oligo

Date de prise de vue : 2025

(c) Pays de Ploërmel

reproduction soumise à autorisation du titulaire des droits d'exploitation