

Bretagne, Finistère
Locunolé
Bourg

Église paroissiale Saint-Guérolé (Locunolé)

Références du dossier

Numéro de dossier : IA29003432

Date de l'enquête initiale : 2008

Date(s) de rédaction : 2008

Cadre de l'étude : enquête thématique départementale Inventaire des édifices religieux publics dans le Finistère [1801-1905]

Degré d'étude : étudié

Désignation

Dénomination : église

Vocable : saint Guérolé

Compléments de localisation

Milieu d'implantation : en village

Références cadastrales :

Historique

Locunolé (lieu consacré à Guérolé), dépendait au 11e siècle de l'abbaye de Landévennec et faisait partie d'une ancienne paroisse qui couvrait les territoires actuels de Tréméven, Querrien et Saint-Thurien. Ancien prieuré, Locunolé devient paroisse du diocèse de Cornouaille en 1667. De l'édifice construit peu après 1670 subsistent la façade occidentale percée d'une porte monumentale et, à l'intérieur, les fonts baptismaux datés 1672. L'emprise au sol de cet édifice figure sur le cadastre de 1828. Joseph Bigot, architecte départemental, en lève le plan en 1863. Il s'agit d'un sanctuaire relativement modeste, avec une nef à trois travées flanquée de deux bas-côtés, un porche sud ainsi qu'une sacristie qui, probablement à étage, jouxtait le chœur au sud. A l'exception du massif occidental et suivant le projet de Bigot, le bâtiment est reconstruit et agrandi entre 1867 et 1869 par les entrepreneurs Charles Dubreuil et Le Brun, avec deux travées supplémentaires et un chœur plus profond. La nouvelle sacristie, initialement prévue au sud, sera finalement bâtie au nord. La flèche, avec remploi d'éléments plus anciens, date également de cette campagne de reconstruction.

Période(s) principale(s) : 3e quart 19e siècle

Période(s) secondaire(s) : 4e quart 17e siècle

Dates : 1672 (porte la date), 1869 (daté par source)

Auteur(s) de l'oeuvre : Joseph Bigot (architecte départemental, attribution par source), Charles Dubreuil (entrepreneur, attribution par source), Le Brun (entrepreneur, attribution par source)

Description

Elévations couvertes d'un enduit à l'exception du massif occidental, en moellon de granite. Flèche en maçonnerie ajourée. Porche hors-oeuvre.

Éléments descriptifs

Matériau(x) du gros-oeuvre, mise en oeuvre et revêtement : granite ; enduit partiel ; moellon

Matériau(x) de couverture : ardoise

Plan : plan allongé

Étage(s) ou vaisseau(x) : 3 vaisseaux

Couvrements : lambris de couvrement

Élévations extérieures : élévation à travées

Type(s) de couverture : flèche en maçonnerie ; toit à longs pans ; noue ; pignon découvert

Typologies et état de conservation

État de conservation : bon état

Statut, intérêt et protection

A l'exception de la longueur, l'architecte Joseph Bigot conserve, globalement, les proportions de l'édifice antérieur, notamment la hauteur et la largeur qui découlent de la conservation de l'élévation occidentale. L'ensemble des chapiteaux qui se distinguent les uns des autres par des décors géométriques ou ornementaux différents, affiche le style néo-roman cher à cet architecte qui assure, au même moment, la reconstruction de l'église paroissiale Sainte-Croix de Quimperlé. Le sculpteur de ces chapiteaux est peut-être aussi celui du maître-autel.

Statut de la propriété : propriété de la commune

Références documentaires

Documents d'archive

- A.D. Finistère, 3 P 201. Cadastre de 1828, section B 1.
- Archives de l'évêché, Quimper. 8 L (fond Bigot). Relevés de l'ancienne église et projet de reconstruction (plans, coupes), 1863.

Bibliographie

- **Diocèse de Quimper et de Léon. Nouveau répertoire des églises et chapelles**
COUFFON, René, LE BARS, Alfred. **Diocèse de Quimper et de Léon. Nouveau répertoire des églises et chapelles.** Quimper : Association Diocésaine, 1988.
Région Bretagne (Service de l'Inventaire du patrimoine culturel)
- PEYRON, P., ABGRALL, J.-M. **Notices sur les paroisses de l'évêché de Quimper et de Léon.** Dans : *Bulletin diocésain d'histoire et d'archéologie*, Quimper, 1906.
- **Le Patrimoine des Communes, le Finistère**, Paris : Flohic Editions, 1998. (Collection Le Patrimoine des Communes de France), vol. I.

Annexe 1

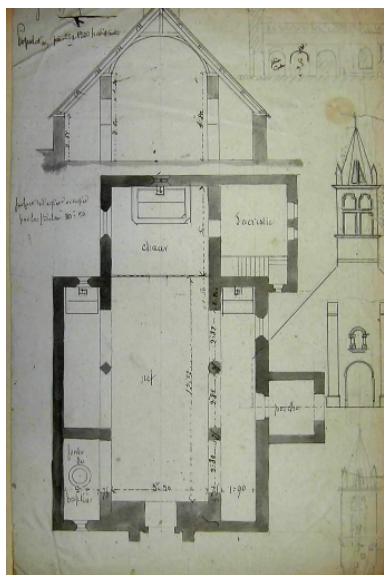
20042905109NUCA : Archives diocésaines de Quimper, 8 L fonds Bigot.

20042905110NUCA : Archives diocésaines de Quimper, 8 L fonds Bigot.

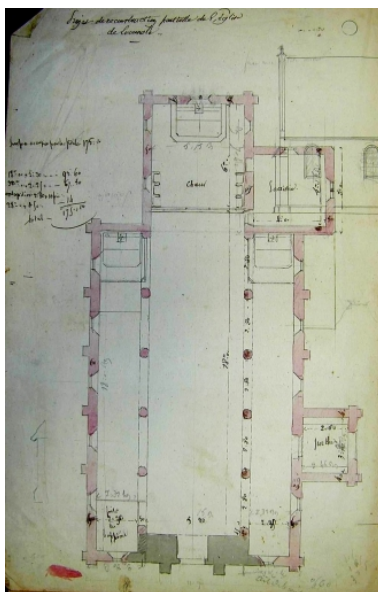
20042905111NUCA : Archives diocésaines de Quimper, 8 L fonds Bigot.

20042905108NUCA : Archives départementales du Finistère, 3 P 201.

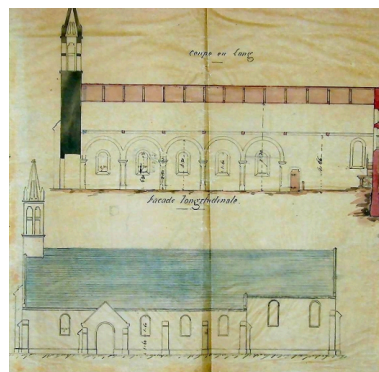
Illustrations



Locunolé, église paroissiale Saint-Guérolé : ancienne église. Plan au sol avant travaux, par Joseph Bigot, 1863 (A. E. Quimper, 8 L fonds Bigot), reproduction de 2004
Repro. Christel Douard, Phot. Auteur inconnu, Autr. Archives de l'Evêché de Quimper
IVR53_20042905109NUCA



Locunolé, église paroissiale Saint-Guérolé : projet (plan au sol) partiellement réalisé, par Joseph Bigot, 1863 (A. E. Quimper, 8 L fonds Bigot), reproduction de 2004
Repro. Christel Douard, Phot. Auteur inconnu, Autr. Archives de l'Evêché de Quimper
IVR53_20042905110NUCA



Locunolé, église paroissiale Saint-Guérolé : projet (coupe longitudinale et élévation sud) réalisé, par Joseph Bigot, 1863 (A. E. Quimper, 8 L fonds Bigot), reproduction de 2004
Repro. Christel Douard, Phot. Auteur inconnu, Autr. Archives de l'Evêché de Quimper
IVR53_20042905111NUCA



Locunolé, église paroissiale Saint-Guérolé : extrait du cadastre de 1828, section B 1 (A.D. Finistère, 3 P 201), reproduction de 2004
Repro. Christel Douard, Autr. Archives départementales du Finistère
IVR53_20042905108NUCA



Locunolé, église paroissiale Saint-Guérolé : vue générale sud, état en 2004
Phot. Bernard Bègne
IVR53_20042900166NUCA



Locunolé, église paroissiale Saint-Guérolé : élévation ouest, état en 2004
Phot. Bernard Bègne
IVR53_20042900220NUCA



Locunolé, église paroissiale
Saint-Guérolé : intérieur, vue
axiale vers l'ouest, état en 2004
Phot. Bernard Bègne
IVR53_20042900210NUCA



Locunolé, église paroissiale
Saint-Guérolé : intérieur, vue
axiale vers l'est, état en 2004
Phot. Bernard Bègne
IVR53_20042900190NUCA



Locunolé, église paroissiale
Saint-Guérolé : nef et bas-côté
sud, vue partielle, état en 2004
Phot. Bernard Bègne
IVR53_20042900189NUCA



Locunolé, église paroissiale
Saint-Guérolé : chapiteau, angle choeur
et bas-côté sud, état en 2004
Phot. Bernard Bègne
IVR53_20042900176NUCA



Locunolé, église paroissiale
Saint-Guérolé : nef,
chapiteau 1, état en 2004
Phot. Bernard Bègne
IVR53_20042900177NUCA



Locunolé, église paroissiale
Saint-Guérolé : nef,
chapiteau 2, état en 2004
Phot. Bernard Bègne
IVR53_20042900178NUCA



Locunolé, église paroissiale
Saint-Guérolé : nef,
chapiteau 3, état en 2004
Phot. Bernard Bègne
IVR53_20042900179NUCA



Locunolé, église paroissiale
Saint-Guérolé : nef,
chapiteau 4, état en 2004
Phot. Bernard Bègne
IVR53_20042900180NUCA



Locunolé, église paroissiale
Saint-Guérolé : nef,
chapiteau 4, état en 2004
Phot. Bernard Bègne
IVR53_20042900181NUCA



Locunolé, église paroissiale
Saint-Guénoles : nef, mur ouest,
chapiteau sud, état en 2004
Phot. Bernard Bègne
IVR53_20042900182NUCA



Locunolé, église paroissiale
Saint-Guénoles : nef, mur ouest,
chapiteau nord, état en 2004
Phot. Bernard Bègne
IVR53_20042900183NUCA



Locunolé, église paroissiale
Saint-Guénoles : nef,
chapiteau 5, état en 2004
Phot. Bernard Bègne
IVR53_20042900187NUCA



Locunolé, église paroissiale
Saint-Guénoles : nef,
chapiteau 6, état en 2004
Phot. Bernard Bègne
IVR53_20042900186NUCA



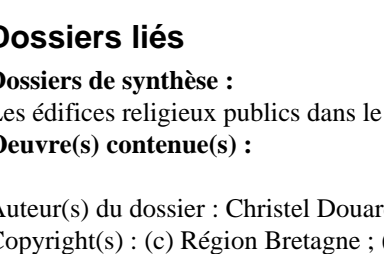
Locunolé, église paroissiale
Saint-Guénoles : nef,
chapiteau 7, état en 2004
Phot. Bernard Bègne
IVR53_20042900185NUCA



Locunolé, église paroissiale
Saint-Guénoles : nef,
chapiteau 8, état en 2004
Phot. Bernard Bègne
IVR53_20042900184NUCA



Locunolé, église paroissiale Saint-
Guénoles : chapiteau, angle choeur
et bas-côté nord, état en 2004
Phot. Bernard Bègne
IVR53_20042900188NUCA



Dossiers liés

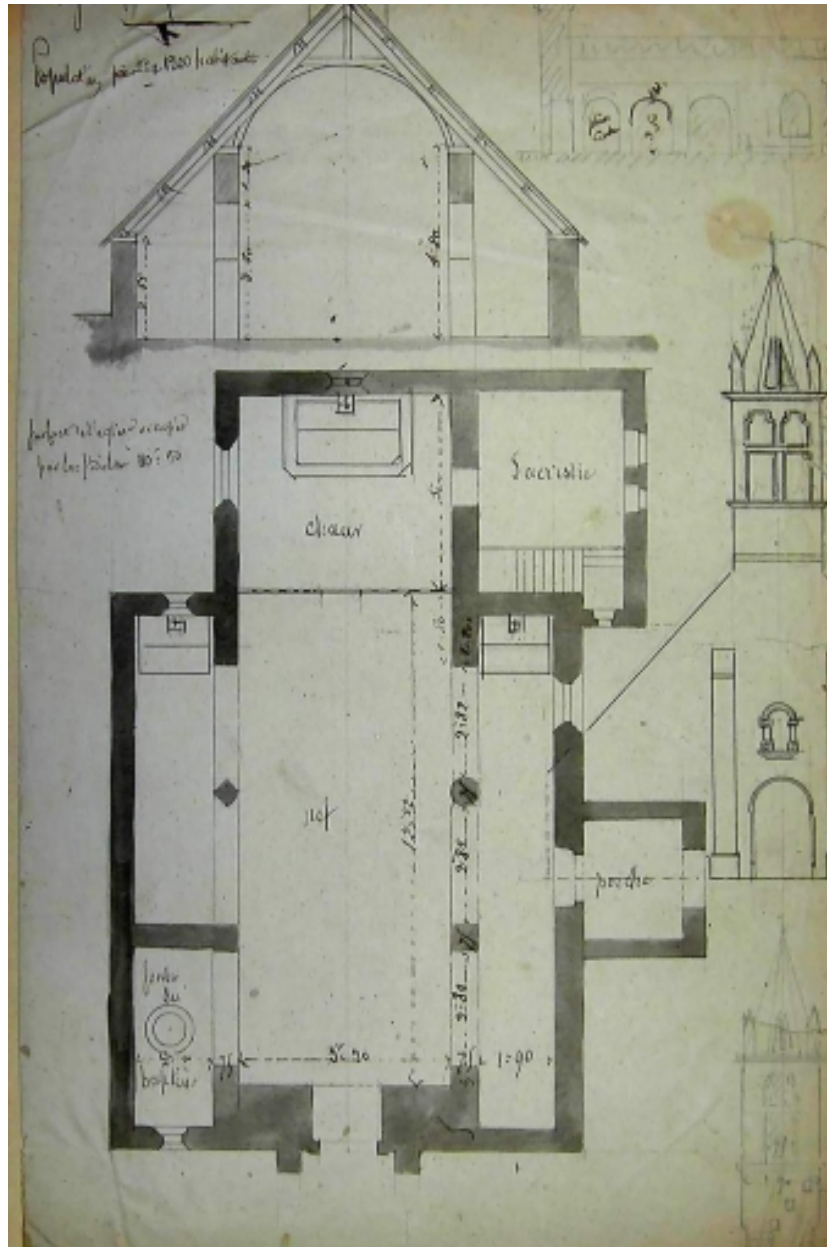
Dossiers de synthèse :

Les édifices religieux publics dans le Finistère (1801-1905) : inventaire et diagnostic (IA29003431)

Oeuvre(s) contenue(s) :

Auteur(s) du dossier : Christel Douard

Copyright(s) : (c) Région Bretagne ; (c) Conseil général du Finistère



Locunolé, église paroissiale Saint-Guérolé : ancienne église. Plan au sol avant travaux, par Joseph Bigot, 1863 (A. E. Quimper, 8 L fonds Bigot), reproduction de 2004

IVR53_20042905109NUCA

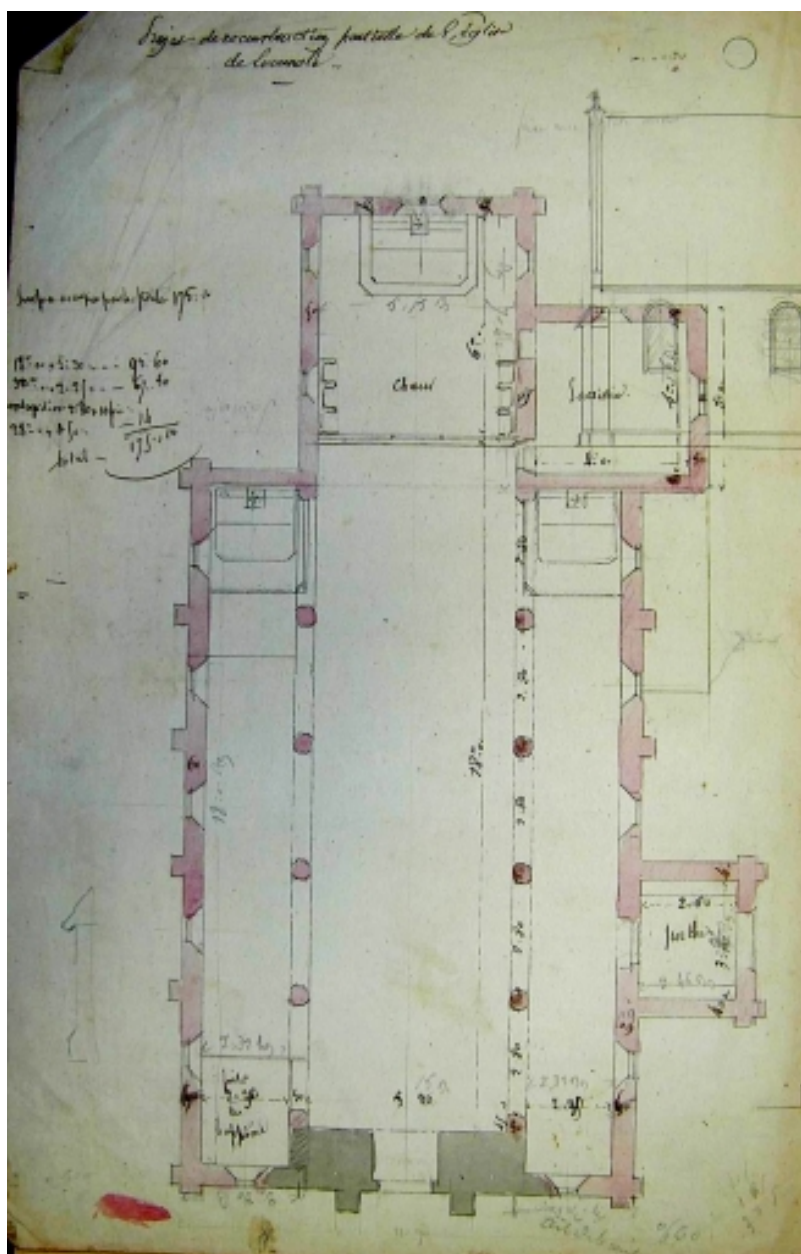
Auteur de l'illustration (reproduction) : Christel Douard, Auteur de l'illustration : Auteur inconnu

Auteur du document reproduit : Archives de l'Evêché de Quimper

Technique de relevé : relevé manuel ;

(c) Inventaire général, ADAGP

reproduction soumise à autorisation du titulaire des droits d'exploitation



Locunolé, église paroissiale Saint-Guérolé : projet (plan au sol) partiellement réalisé, par Joseph Bigot, 1863 (A. E. Quimper, 8 L fonds Bigot), reproduction de 2004

IVR53_20042905110NUCA

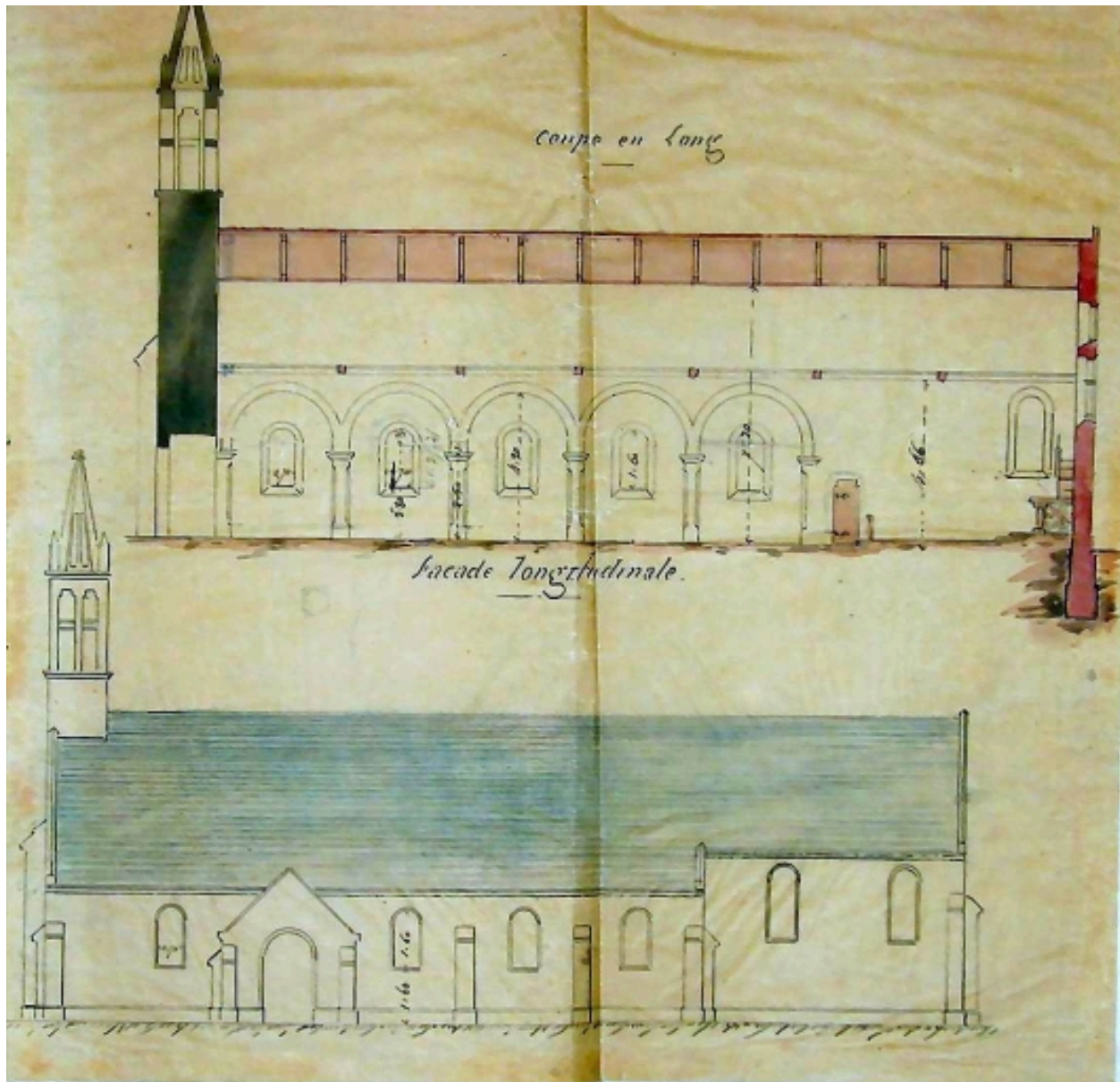
Auteur de l'illustration (reproduction) : Christel Douard, Auteur de l'illustration : Auteur inconnu

Auteur du document reproduit : Archives de l'Evêché de Quimper

Technique de relevé : relevé manuel ;

(c) Inventaire général, ADAGP

reproduction soumise à autorisation du titulaire des droits d'exploitation



Locunolé, église paroissiale Saint-Guénoé : projet (coupe longitudinale et élévation sud) réalisé, par Joseph Bigot, 1863 (A. E. Quimper, 8 L fonds Bigot), reproduction de 2004

IVR53_20042905111NUCA

Auteur de l'illustration (reproduction) : Christel Douard, Auteur de l'illustration : Auteur inconnu

Auteur du document reproduit : Archives de l'Evêché de Quimper

Technique de relevé : relevé manuel ;

(c) Inventaire général, ADAGP

reproduction soumise à autorisation du titulaire des droits d'exploitation



Locunolé, église paroissiale Saint-Guénoles : extrait du cadastre de 1828, section B 1 (A.D. Finistère, 3 P 201), reproduction de 2004

IVR53_20042905108NUCA

Auteur de l'illustration (reproduction) : Christel Douard

Auteur du document reproduit : Archives départementales du Finistère

(c) Inventaire général, ADAGP

reproduction soumise à autorisation du titulaire des droits d'exploitation



Locunolé, église paroissiale Saint-Guénoùlé : vue générale sud, état en 2004

IVR53_20042900166NUCA

Auteur de l'illustration : Bernard Bègne

(c) Inventaire général, ADAGP

reproduction soumise à autorisation du titulaire des droits d'exploitation



Locunolé, église paroissiale Saint-Guénoé : élévation ouest, état en 2004

IVR53_20042900220NUCA

Auteur de l'illustration : Bernard Bègne

(c) Inventaire général, ADAGP

reproduction soumise à autorisation du titulaire des droits d'exploitation



Locunolé, église paroissiale Saint-Guénoé : intérieur, vue axiale vers l'ouest, état en 2004

IVR53_20042900210NUCA

Auteur de l'illustration : Bernard Bègne

(c) Inventaire général, ADAGP

reproduction soumise à autorisation du titulaire des droits d'exploitation



Locunolé, église paroissiale Saint-Guénoùlé : intérieur, vue axiale vers l'est, état en 2004

IVR53_20042900190NUCA

Auteur de l'illustration : Bernard Bègne

(c) Inventaire général, ADAGP

reproduction soumise à autorisation du titulaire des droits d'exploitation



Locunolé, église paroissiale Saint-Guénoé : nef et bas-côté sud, vue partielle, état en 2004

IVR53_20042900189NUCA

Auteur de l'illustration : Bernard Bègne

(c) Inventaire général, ADAGP

reproduction soumise à autorisation du titulaire des droits d'exploitation



Locunolé, église paroissiale Saint-Guéolé : chapiteau, angle choeur et bas-côté sud, état en 2004

IVR53_20042900176NUCA

Auteur de l'illustration : Bernard Bègne

(c) Inventaire général, ADAGP

reproduction soumise à autorisation du titulaire des droits d'exploitation



Locunolé, église paroissiale Saint-Guénoùlé : nef, chapiteau 1, état en 2004

IVR53_20042900177NUCA

Auteur de l'illustration : Bernard Bègne

(c) Inventaire général, ADAGP

reproduction soumise à autorisation du titulaire des droits d'exploitation



Locunolé, église paroissiale Saint-Guéno : nef, chapiteau 2, état en 2004

IVR53_20042900178NUCA

Auteur de l'illustration : Bernard Bègne

(c) Inventaire général, ADAGP

reproduction soumise à autorisation du titulaire des droits d'exploitation



Locunolé, église paroissiale Saint-Guénoé : nef, chapiteau 3, état en 2004

IVR53_20042900179NUCA

Auteur de l'illustration : Bernard Bègne

(c) Inventaire général, ADAGP

reproduction soumise à autorisation du titulaire des droits d'exploitation



Locunolé, église paroissiale Saint-Guénoé : nef, chapiteau 4, état en 2004

IVR53_20042900180NUCA

Auteur de l'illustration : Bernard Bègne

(c) Inventaire général, ADAGP

reproduction soumise à autorisation du titulaire des droits d'exploitation



Locunolé, église paroissiale Saint-Guéolé : nef, chapiteau 4, état en 2004

IVR53_20042900181NUCA

Auteur de l'illustration : Bernard Bègne

(c) Inventaire général, ADAGP

reproduction soumise à autorisation du titulaire des droits d'exploitation



Locunolé, église paroissiale Saint-Guénoé : nef, mur ouest, chapiteau sud, état en 2004

IVR53_20042900182NUCA

Auteur de l'illustration : Bernard Bègne

(c) Inventaire général, ADAGP

reproduction soumise à autorisation du titulaire des droits d'exploitation



Locunolé, église paroissiale Saint-Guénoé : nef, mur ouest, chapiteau nord, état en 2004

IVR53_20042900183NUCA

Auteur de l'illustration : Bernard Bègne

(c) Inventaire général, ADAGP

reproduction soumise à autorisation du titulaire des droits d'exploitation



Locunolé, église paroissiale Saint-Guéno : nef, chapiteau 5, état en 2004

IVR53_20042900187NUCA

Auteur de l'illustration : Bernard Bègne

(c) Inventaire général, ADAGP

reproduction soumise à autorisation du titulaire des droits d'exploitation



Locunolé, église paroissiale Saint-Guénoé : nef, chapiteau 6, état en 2004

IVR53_20042900186NUCA

Auteur de l'illustration : Bernard Bègne

(c) Inventaire général, ADAGP

reproduction soumise à autorisation du titulaire des droits d'exploitation



Locunolé, église paroissiale Saint-Guéno : nef, chapiteau 7, état en 2004

IVR53_20042900185NUCA

Auteur de l'illustration : Bernard Bègne

(c) Inventaire général, ADAGP

reproduction soumise à autorisation du titulaire des droits d'exploitation



Locunolé, église paroissiale Saint-Guénoé : nef, chapiteau 8, état en 2004

IVR53_20042900184NUCA

Auteur de l'illustration : Bernard Bègne

(c) Inventaire général, ADAGP

reproduction soumise à autorisation du titulaire des droits d'exploitation



Locunolé, église paroissiale Saint-Guéno : chapiteau, angle chœur et bas-côté nord, état en 2004

IVR53_20042900188NUCA

Auteur de l'illustration : Bernard Bègne

(c) Inventaire général, ADAGP

reproduction soumise à autorisation du titulaire des droits d'exploitation