

Bretagne, Ille-et-Vilaine  
Langouet  
le Coudray

## Château du Coudray (Langouet)

### Références du dossier

Numéro de dossier : IA35046288

Date de l'enquête initiale : 2004

Date(s) de rédaction : 2004

Cadre de l'étude : enquête thématique régionale Inventaire des châteaux du 19e siècle en Bretagne

Degré d'étude : repéré

### Désignation

Dénomination : château

Parties constituantes non étudiées : communs, parc

### Compléments de localisation

Milieu d'implantation : isolé

Références cadastrales :

### Historique

Château construit au cours du 2e quart du 19e siècle. Site ancien : une motte féodale est conservée, ainsi que plusieurs chênes remarquables.

Période(s) principale(s) : 2e quart 19e siècle

### Description

Plan rectangulaire ; élévation à 1 étage carré et étage de comble sur rez-de-chaussée surélevé et sous-sol ; 5 travées en façade ; avant-corps central à 3 travées en légère saillie, surmonté d'un fronton triangulaire percé un oculus au niveau du toit et construit en pierre de taille de granite, de même que les encadrements de baies et les chaînes d'angle ; murs enduits. Toiture à croupe avec lucarne-pignon sur les façades latérales.

### Éléments descriptifs

Matériau(x) du gros-œuvre, mise en œuvre et revêtement : granite ; enduit partiel ; pierre de taille

Matériau(x) de couverture : ardoise

Plan : plan rectangulaire régulier

Étage(s) ou vaisseau(x) : sous-sol, rez-de-chaussée surélevé, 1 étage carré, étage de comble

Élévations extérieures : élévation ordonnancée

Type(s) de couverture : croupe

### Typologies et état de conservation

Typologies : ex-nihilo (site ancien). Néoclassique

### Statut, intérêt et protection

Intérêt de l'œuvre : à signaler

Statut de la propriété : propriété privée

## Références documentaires

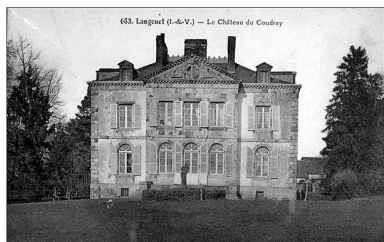
### Documents figurés

- **Fleurigné (I. et V.) Le château de Bois Février**  
A.D. 35. Fonds Lagrée : 6 Fi (cartes postales anciennes).  
Archives départementales d'Ille-et-Vilaine

### Bibliographie

- **Le patrimoine des communes d'Ille-et-Vilaine. Paris : Flohic Editions,**  
**Le patrimoine des communes d'Ille-et-Vilaine.** Paris : Flohic Editions, 2000. (Collection Le Patrimoine des communes de France).  
p. 729

### Illustrations



Vue générale de la façade sur jardin  
Repro. Guy Artur, Repro.  
Norbert Lambart, Autr. Lagrée  
IVR53\_19883500337XB

### Dossiers liés

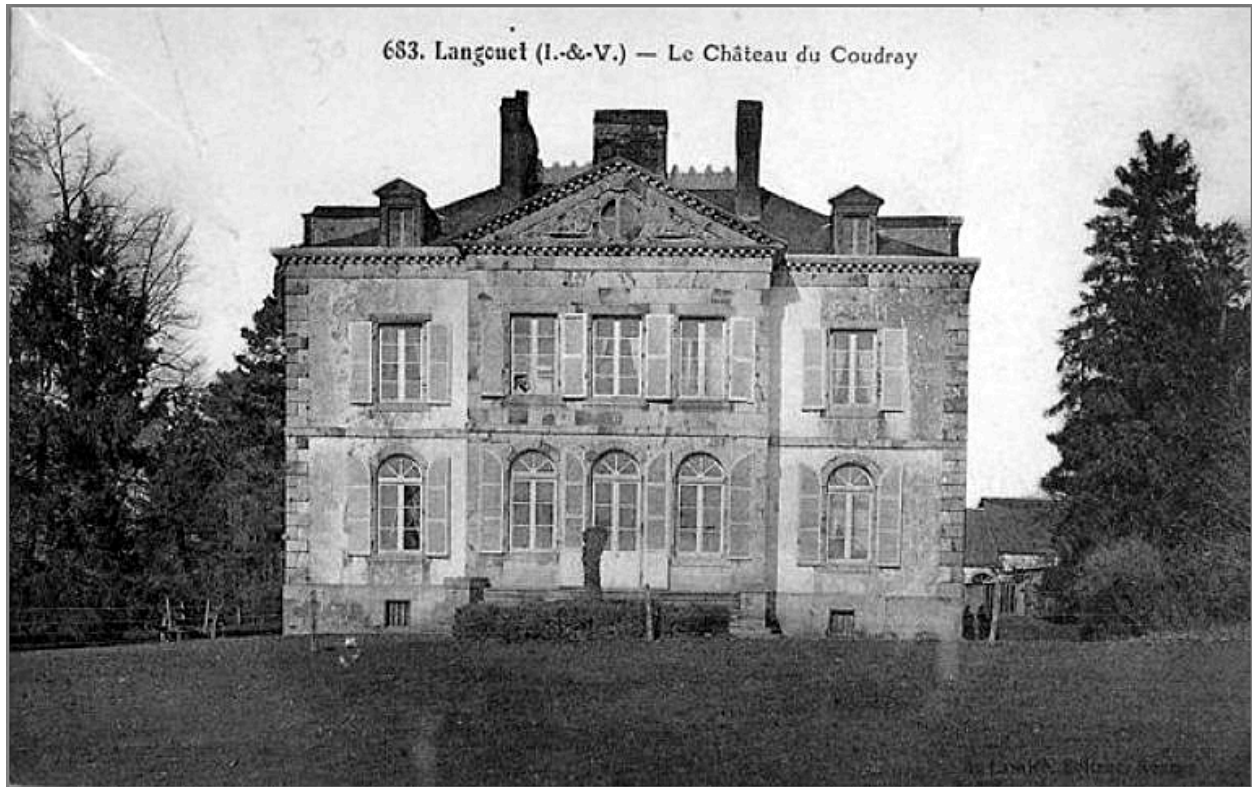
#### Dossiers de synthèse :

Les châteaux du 19e siècle en Bretagne (IA35046224)

#### Oeuvre(s) contenue(s) :

Auteur(s) du dossier : Elise Lauranceau

Copyright(s) : (c) Monuments historiques ; (c) Inventaire général



Vue générale de la façade sur jardin

IVR53\_19883500337XB

Auteur de l'illustration (reproduction) : Guy Artur, Auteur de l'illustration (reproduction) : Norbert Lambart

Auteur du document reproduit : Lagrée

(c) Inventaire général, ADAGP

reproduction soumise à autorisation du titulaire des droits d'exploitation