

Bretagne, Ille-et-Vilaine  
Vern-sur-Seiche  
Bourg

## Église paroissiale Saint-Martin (Vern-sur-Seiche)

### Références du dossier

Numéro de dossier : IA00130825

Date de l'enquête initiale : 1994

Date(s) de rédaction : 1994, 2005

Cadre de l'étude : enquête thématique départementale Inventaire des églises et chapelles d'Ille-et-Vilaine, inventaire préliminaire Vern-sur-Seiche

Degré d'étude : recensé

### Désignation

Dénomination : église paroissiale

Vocable : Saint-Martin

Parties constituantes non étudiées : croix monumentale

### Compléments de localisation

Milieu d'implantation : en village

Références cadastrales : 1991, AP, 69

### Historique

L'ancienne église priorale de bénédictins dépendant de l'abbaye Saint-Melaine de Rennes avait été fondée avant 1152. Une nouvelle église fut édifiée au 17<sup>e</sup> siècle (date 1646 sur une sablière de la nef), puis de nouveau au 19<sup>e</sup> siècle. Le chœur et le transept ont été reconstruits en 1834 sur les plans de l'architecte Leroux. Le mur nord de la nef et la tour sont reconstruits entre 1850 et 1857 sur les plans de l'architecte Hugue. Clocher restauré après l'incendie de 1911.

Période(s) principale(s) : 2<sup>e</sup> quart 19<sup>e</sup> siècle, 3<sup>e</sup> quart 19<sup>e</sup> siècle

Période(s) secondaire(s) : 2<sup>e</sup> quart 17<sup>e</sup> siècle

Dates : 1646 (porte la date), 1834 (daté par source), 1857 (daté par source)

Auteur(s) de l'oeuvre : Leroux (architecte, attribution par source), Hugues (architecte, attribution par source)

### Description

Plan en croix latine, lambris de couverture, clocher en façade, chevet à pans coupés ; toit à longs pans ; noue ; croupe polygonale.

### Éléments descriptifs

Matériau(x) du gros-oeuvre, mise en oeuvre et revêtement : schiste ; granite ; brique ; ciment ; moellon ; pierre de taille ; appareil mixte

Matériau(x) de couverture : ardoise

Plan : plan en croix latine

Étage(s) ou vaisseau(x) : 1 vaisseau

### Typologies et état de conservation

Typologies : clocher-porche ; chevet à pans coupés

## Statut, intérêt et protection

Statut de la propriété : propriété publique

## Références documentaires

### Documents figurés

- **112- VERN- L'Eglise et le Monument aux Morts**, carte postale, [s.e.], [s.d.] (A.D. Ille-et-Vilaine : 6 Fi).
- **267- Environs de Rennes - VERN - l'Eglise**, carte postale, E. Mary-Rousselière, éditeur, Rennes, [s.d.] (A.D. Ille-et-Vilaine : 6 Fi).
- **Eglise de VERN (I.-et-V.)**, , carte postale, L. Bahun-Rault, éditeur, Rennes, [s.d.] (A.D. Ille-et-Vilaine : 6 Fi).
- **204- Vezin-le-Coquet [sic] (I.-&V.). Intérieur de l'Eglise**, carte postale, A. Lamiré, éditeur, Rennes, [s.d.] (A.D. Ille-et-Vilaine : 6 Fi).
- **370- Vern-sur-Seiche (I.-&V.). - Intérieur de l'Eglise**, carte postale, A. Lamiré, éditeur, Rennes, [s.d.] (A.D. Ille-et-Vilaine : 6 Fi).
- **247- Vern (I.-et-V.). Intérieur de l'Eglise**, carte postale, E. Mary-Rousselière, éditeur, Rennes, [s.d.] (A.D. Ille-et-Vilaine : 6 Fi).

### Bibliographie

- **Le Département d'Ille-et-Vilaine, histoire, archéologie, monuments**  
BANÉAT, Paul. **Le Département d'Ille-et-Vilaine, histoire, archéologie, monuments** Rennes : Librairie Moderne J. Larcher, 1927-1929, 4 vol.  
tome IV, p. 289
- GUILLOTIN DE CORSON, Amédée. **Pouillé historique de l'archevêché de Rennes**. Rennes : Fougeray Libraire-éditeur. Paris : René Hatton Libraire-éditeur, 1882-1886, 6 vol.  
tome VI, p. 443-444
- **Ille-et-Vilaine. Eglises et Chapelles**  
INVENTAIRE GÉNÉRAL DES MONUMENTS ET DES RICHESSES ARTISTIQUES DE LA FRANCE.  
Région Bretagne. **Ille-et-Vilaine. Eglises et Chapelles**, par ORAIN Véronique, avec la collaboration de BARBEDOR Isabelle, DUFIEF-MOIREZ Denise, RIOULT Jean-Jacques. Rennes : Association pour l'Inventaire Bretagne, 1996, (Indicateurs du patrimoine).  
.  
Région Bretagne (Service de l'Inventaire du patrimoine culturel)
- Ville de Vern-sur-Seiche. **Vern-sur-Seiche, mémoire et images**. Réd. Léon PEROUAS. Manchecourt : Maury imprimeur, 2003.  
p. 50-67

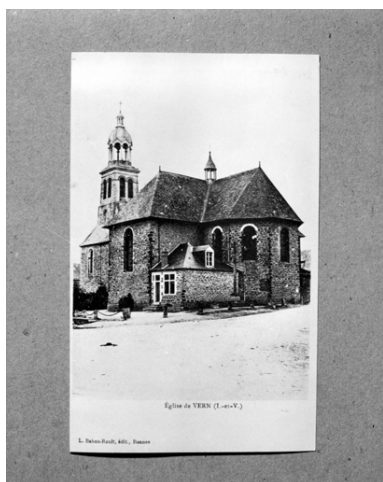
## Données complémentaires

### Données complémentaires architecture IP35

Données complémentaires architecture IP35 : inventaire préliminaire des communes du département d'Ille-et-Vilaine

HYPOI	sans objet
HYPOE	sans objet
MURS1	schiste ; granite ; brique ; moellon ; pierre de taille ; ciment ; appareil mixte
SCLE1	2e quart 19e siècle ; 3e quart 19e siècle
IAUT	nsp
ICHR	nsp
IESP	nsp
ICONTX	autre
PINTE	Oeuvre étudiée lors de l'enquête thématique préliminaire terminée en 1994, sur les églises et chapelles d' Ile-et-Vilaine. Une mise à jour des données a été effectuée lors de l'enquête communale.
SEL	étudié

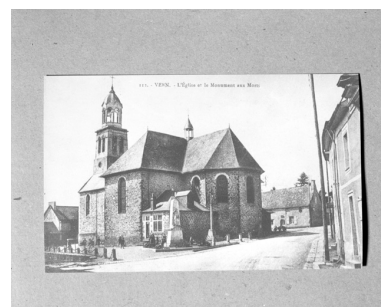
## Illustrations



Carte postale  
Repro. Guy Artur,  
Repro. Norbert Lambart  
IVR53\_19933500949XB



Carte postale  
Phot. Claude Quillivic  
IVR53\_20053505661NUCB



Carte postale  
Repro. Guy Artur,  
Repro. Norbert Lambart  
IVR53\_19933500950XB



Vue générale nord-ouest  
Phot. Guy Artur, Phot.  
Norbert Lambart



Vue générale sud  
Phot. Guy Artur, Phot.  
Norbert Lambart



Vue générale sud-est  
Phot. Guy Artur, Phot.  
Norbert Lambart

IVR53\_19943501523X



Vue générale sud est  
Phot. Guy Artur, Phot.  
Norbert Lambart  
IVR53\_19943500930X

IVR53\_19943500928X



Vue de situation sud  
Phot. Claude Quillivic  
IVR53\_20053505629NUCA

IVR53\_19943500929X



Vue générale sud est  
Phot. Claude Quillivic  
IVR53\_20053505630NUCA



Porte du bras de transept nord  
Phot. Claude Quillivic  
IVR53\_20053505759NUCA



Vue intérieure prise  
de la nef vers le chœur  
Phot. Alain Dagorn  
IVR53\_20053500370NUCA



Vue intérieure prise  
du chœur vers la nef  
Phot. Alain Dagorn  
IVR53\_20053500371NUCA

## Dossiers liés

### Dossiers de synthèse :

Les églises et chapelles d'Ile-et-Vilaine (IA00131084)

Les églises et croix de chemin sur la commune de Vern-sur-Seiche (IA35035392) Bretagne, Ile-et-Vilaine, Vern-sur-Seiche

### Oeuvre(s) contenue(s) :

Le patrimoine mobilier de l'église paroissiale (IM35017154) Bretagne, Ile-et-Vilaine, Vern-sur-Seiche, Bourg

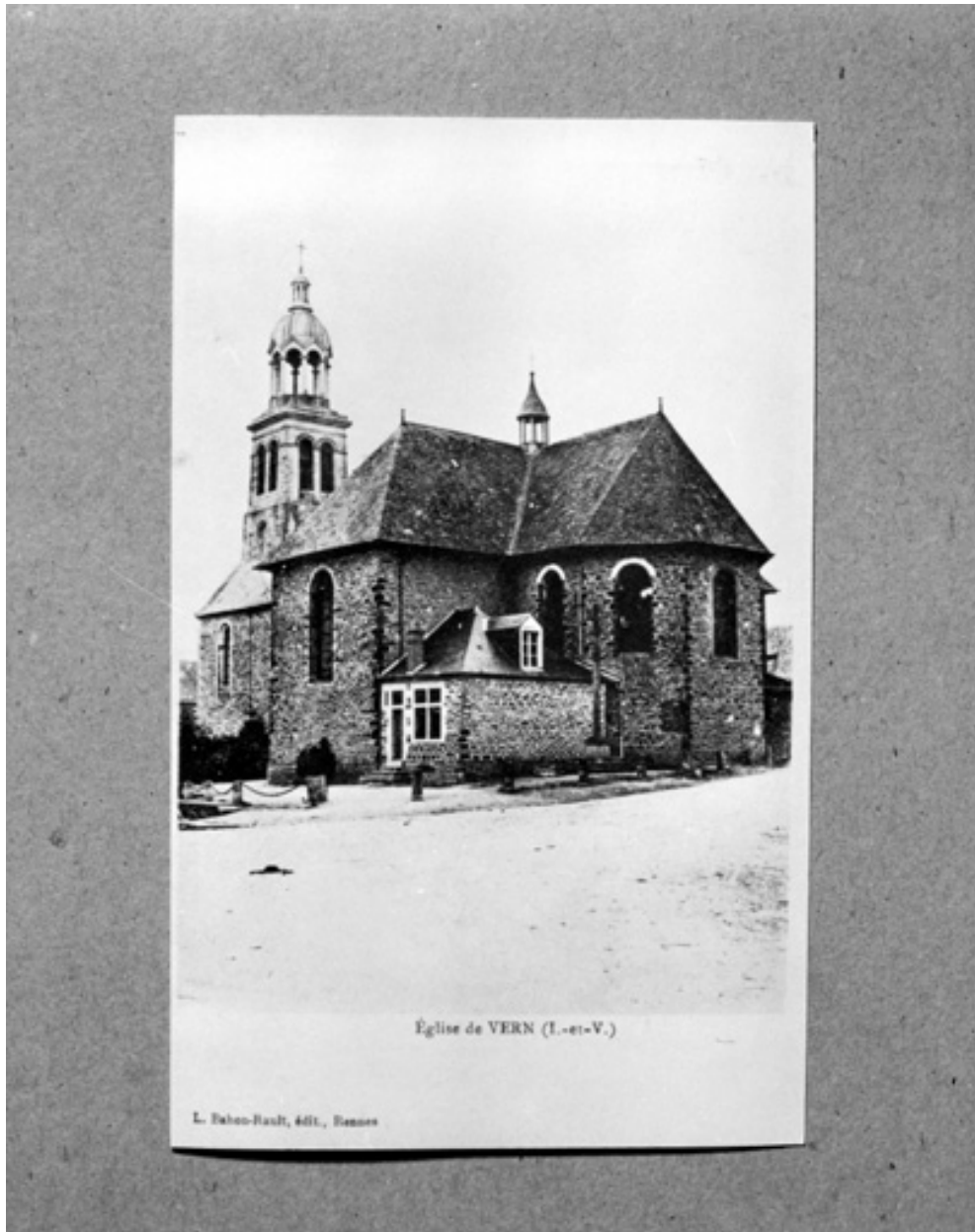
### Oeuvre(s) en rapport :

Village de Vern-sur-Seiche (IA35035397) Bretagne, Ile-et-Vilaine, Vern-sur-Seiche, Bourg

Croix monumentale, rue de Châteaubriant (Vern-sur-Seiche) (IA35035471) Bretagne, Ile-et-Vilaine, Vern-sur-Seiche, Bourg, rue de Châteaubriant

Auteur(s) du dossier : Isabelle Barbedor, Véronique Orain

Copyright(s) : (c) Inventaire général



Carte postale

IVR53\_19933500949XB

Auteur de l'illustration (reproduction) : Guy Artur, Auteur de l'illustration (reproduction) : Norbert Lambart

(c) Inventaire général, ADAGP

reproduction soumise à autorisation du titulaire des droits d'exploitation



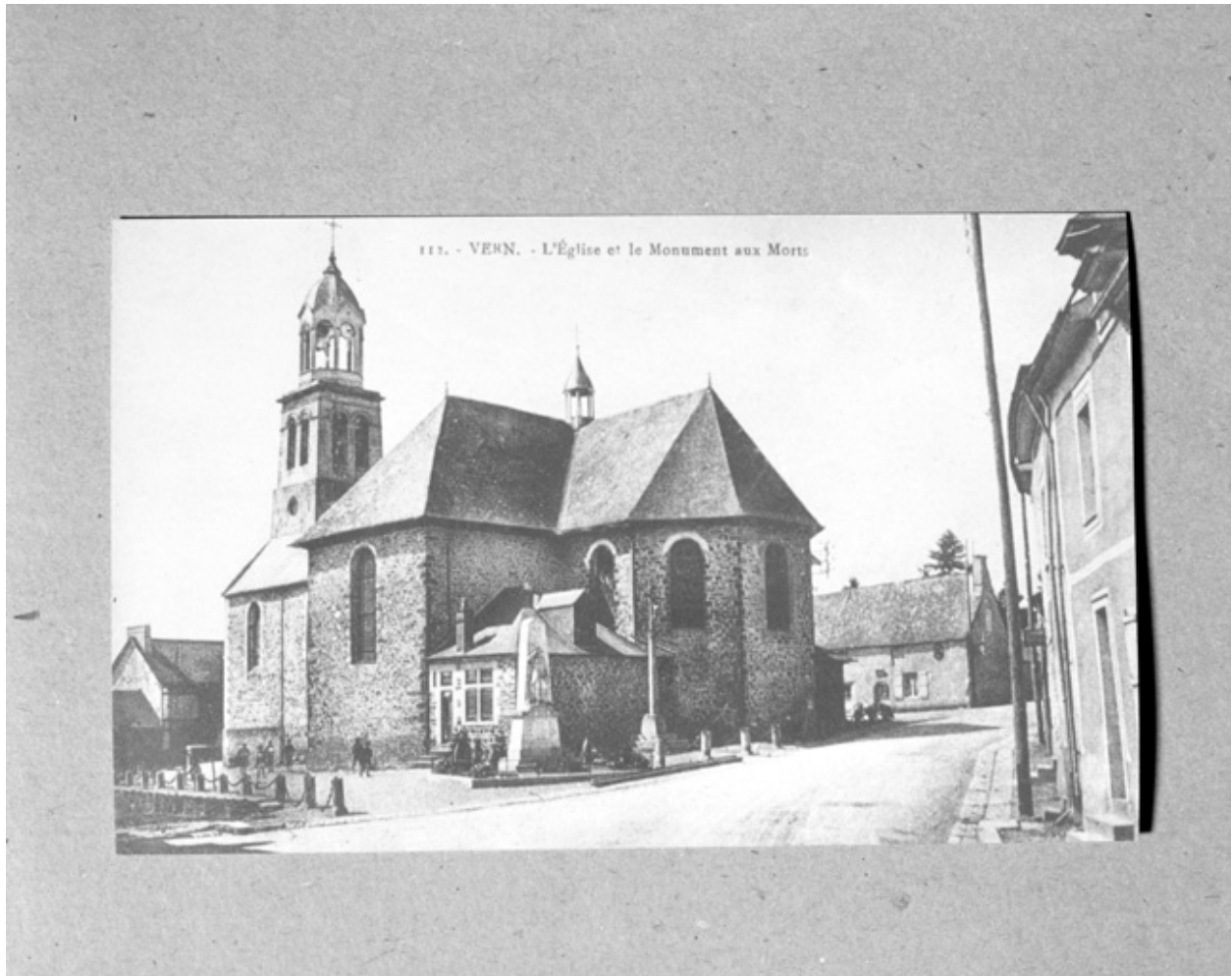
Carte postale

IVR53\_20053505661NUCB

Auteur de l'illustration : Claude Quillivic

(c) Inventaire général, ADAGP

reproduction soumise à autorisation du titulaire des droits d'exploitation



Carte postale

IVR53\_19933500950XB

Auteur de l'illustration (reproduction) : Guy Artur, Auteur de l'illustration (reproduction) : Norbert Lambart

(c) Inventaire général, ADAGP

reproduction soumise à autorisation du titulaire des droits d'exploitation



Vue générale nord ouest

IVR53\_19943501523X

Auteur de l'illustration : Guy Artur, Auteur de l'illustration : Norbert Lambart

(c) Inventaire général, ADAGP

reproduction soumise à autorisation du titulaire des droits d'exploitation



Vue générale sud

IVR53\_19943500928X

Auteur de l'illustration : Guy Artur, Auteur de l'illustration : Norbert Lambart

(c) Inventaire général, ADAGP

reproduction soumise à autorisation du titulaire des droits d'exploitation



Vue générale sud est

IVR53\_19943500929X

Auteur de l'illustration : Guy Artur, Auteur de l'illustration : Norbert Lambart

(c) Inventaire général, ADAGP

reproduction soumise à autorisation du titulaire des droits d'exploitation



Vue générale sud est

IVR53\_19943500930X

Auteur de l'illustration : Guy Artur, Auteur de l'illustration : Norbert Lambart

(c) Inventaire général, ADAGP

reproduction soumise à autorisation du titulaire des droits d'exploitation



Vue de situation sud

IVR53\_20053505629NUCA

Auteur de l'illustration : Claude Quillivic

(c) Inventaire général, ADAGP

reproduction soumise à autorisation du titulaire des droits d'exploitation



Vue générale sud est

IVR53\_20053505630NUCA

Auteur de l'illustration : Claude Quillivic

(c) Inventaire général, ADAGP

reproduction soumise à autorisation du titulaire des droits d'exploitation



Porte du bras de transept nord

IVR53\_20053505759NUCA

Auteur de l'illustration : Claude Quillivic

(c) Inventaire général, ADAGP

reproduction soumise à autorisation du titulaire des droits d'exploitation



Vue intérieure prise de la nef vers le chœur

IVR53\_20053500370NUCA

Auteur de l'illustration : Alain Dagorn

(c) Inventaire général, ADAGP

reproduction soumise à autorisation du titulaire des droits d'exploitation



Vue intérieure prise du chœur vers la nef

IVR53\_20053500371NUCA

Auteur de l'illustration : Alain Dagorn

(c) Inventaire général, ADAGP

reproduction soumise à autorisation du titulaire des droits d'exploitation