

Bretagne, Ille-et-Vilaine
Rennes
rue d' Echange

Église paroissiale Saint-Etienne, dite du Vieux Saint-Etienne, actuellement théâtre du Vieux-Saint-Etienne, rue d'Echange (Rennes)

Références du dossier

Numéro de dossier : IA35020055

Date de l'enquête initiale : 1993

Date(s) de rédaction : 1994, 1999

Cadre de l'étude : enquête thématique départementale Inventaire des églises et chapelles d'Ille-et-Vilaine, inventaire topographique Rennes

Degré d'étude : étudié

Référence du dossier Monument Historique : PA00090680

Désignation

Dénomination : église paroissiale

Destinations successives : église, entrepôt commercial, théâtre

Compléments de localisation

Milieu d'implantation : en ville

Références cadastrales : 1980. AB 438, 806

Historique

Selon Guillotin de Corson, la paroisse Saint-Etienne est considérée comme la plus anciennes de Rennes. Elle est mentionnée dans une charte du 12e siècle qui confirme les chanoines de Rennes dans la possession de l'église. L'édifice est reconstruit au 15e siècle, comme l'indique le testament de Dom Jehan Gilles, qui fait référence à la grande chapelle nouvellement construite (transept sud), en 1505. Un marché de charpenterie concernant le transept nord, daté de 1552, permet de dater sa construction. Le clocher-porche, au sud, est construit entre 1742 (pose de la première pierre) et 1744, date de la pose d'une croix placée à son sommet, sur des plans de l'ingénieur Forestier de Villeneuve, datés de 1741. Au 19è siècle, l'église est transformée en magasin pour le Génie Militaire. Elle a été acquise par la Ville de Rennes en 1969 et sert depuis de théâtre.

Période(s) principale(s) : 2e moitié 15e siècle, 3e quart 16e siècle, 2e quart 18e siècle

Période(s) secondaire(s) : 3e quart 17e siècle

Dates : 1552 (daté par source), 1741 (daté par source)

Auteur(s) de l'oeuvre : Forestier de Villeneuve (ingénieur, attribution par source)

Description

Plan en croix latine, lambris de couverture pour la nef et le transept, fausses voûtes d'ogives en bois pour le bas-côté sud, toit en pavillon pour la tour du clocher, façade latérale à pignons multiples, clocher latéral, chevet plat, style gothique, clocher de style baroque, confirmée par une date portée (1553) sur la fenêtre. La niche de la sixième pile nord porte la date de 1563. Une inscription est portée sur l lambris du transept nord : En l'an 1670 a été posé le lambris de cette chapelle. Le recteur noble et discret Pierre de Lorgeril Trésoriers en charge. Maître François Doublart notaire roial et H Homme Ian Iovault".

Éléments descriptifs

Matériau(x) du gros-oeuvre, mise en oeuvre et revêtement : schiste ; granite ; moellon ; pierre de taille ; appareil mixte

Matériau(x) de couverture : ardoise
Étage(s) ou vaisseau(x) : 3 vaisseaux

Statut, intérêt et protection

Protections : inscrit MH, 1926/11/09
Statut de la propriété : propriété de la commune

Références documentaires

Documents figurés

- **Rennes. Vieux Saint-Etienne**, carte postale, A. G. éditeur, [s. d.] (A. D. Ille-et-Vilaine, 6 Fi).
- **Élévation de la tour ou clocher de l'église paroissiale de Saint-Etienne**, dessin, par Forestier de Villeneuve, 1741 (A. D. Ille-et-Vilaine, G 527).
- **Eglise du Vieux Saint-Etienne**, dessin. In Ducrest de Villeneuve. Emile. *Album breton : souvenirs de Rennes*. Rennes : Amb. Jansions, 1841.

Bibliographie

- **Le Vieux Rennes**
BANEAT, Paul. *Le Vieux Rennes*. Rennes : Plihon et Hommay, [1911].
p. 178-183
Archives municipales de Rennes : R1-12
- **Pouillé historique de l'archevêché de Rennes**
GUILLOTIN DE CORSON, Abbé. **Pouillé historique de l'archevêché de Rennes**.
tome V, p. 556-558, 582-585
- POCQUET DU HAUT-JUSSE. **Le vieux Rennes**. Rennes, 1935.
p. 303

Périodiques

- BLOTTIERE, Sylvie. **Le vieux Saint-Etienne de Rennes**. Arts de l'Ouest, 1980.
p. 127-142

Liens web

- Lien vers la base Architecture Mérimée (notice Monuments Historiques) : http://www.culture.gouv.fr/public/mistral/merimee_fr?ACTION=CHERCHER&FIELD_1=REF&VALUE_1=PA00090680

Données complémentaires

Données complémentaires architecture Rennes

Données complémentaires architecture : enquête topographique sur la ville de Rennes

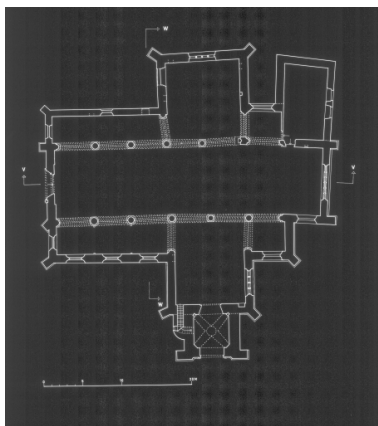
IAUT	sans objet
ICHR	typicum
IESP	typicum région ou pays
ICONTX	structurant

POS	sans objet
SEL	sélection requise

Illustrations



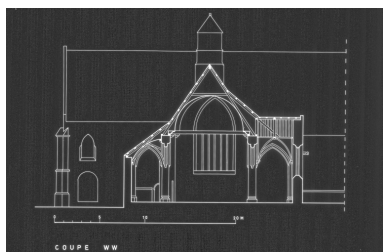
Tour du clocher, par
Forestier de Villeneuve
Repro. Guy Artur,
Repro. Norbert Lambart
IVR53_19693500183V



Plan au sol
Repro. Guy Artur,
Repro. Norbert Lambart
IVR53_19903500098P



Coupe V V
Repro. Guy Artur,
Repro. Norbert Lambart
IVR53_19903500096P



Coupe W W
Repro. Guy Artur,
Repro. Norbert Lambart
IVR53_19903500097P



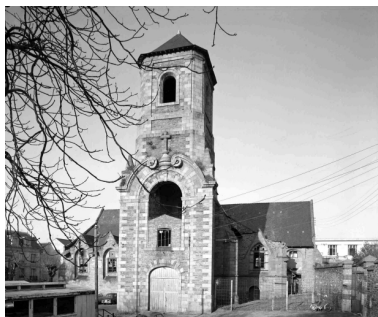
Extrait du cadastre de 1842
Phot. Isabelle Barbedor
IVR53_20003517595NUCA



Vue de situation prise du sud-ouest
Phot. Guy Artur
IVR53_20023501047X



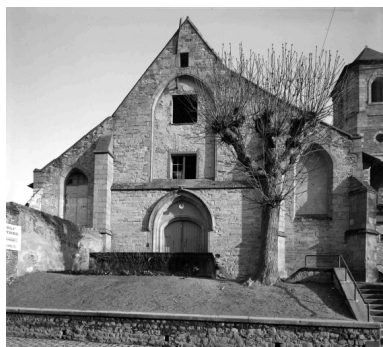
Vue générale
Phot. Isabelle Barbedor
IVR53_19993508456NUCA



Vue du clocher-
porche depuis le sud-est
Phot. Isabelle Barbedor
IVR53_19693500026V



Vue depuis le sud-ouest
Phot. Isabelle Barbedor
IVR53_19693500028V



Elévation ouest
Phot. Guy Artur, Phot.
Norbert Lambart
IVR53_19693500024V



Elévation sud-est
Phot. Isabelle Barbedor
IVR53_19693500027V



Elévation est
Phot. Isabelle Barbedor
IVR53_19693500029V



Elévation nord
Phot. Isabelle Barbedor
IVR53_19693500031V



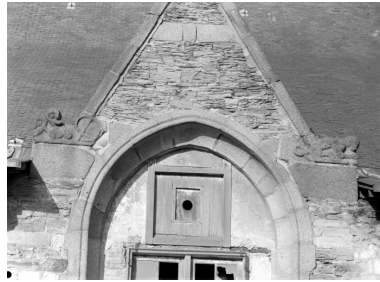
Elévation nord du transept
Phot. Isabelle Barbedor
IVR53_19693500032V



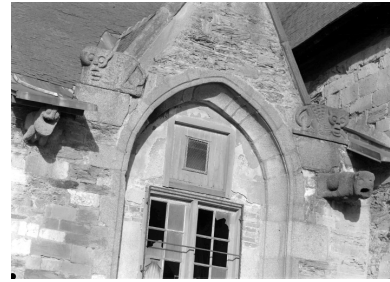
Elévation nord du
transept et de la sacristie
Phot. Isabelle Barbedor
IVR53_19693500033V



Sacristie
Phot. Isabelle Barbedor
IVR53_19693500030V



Elévation sud, détail sur
un arc et une crossette
Phot. Isabelle Barbedor
IVR53_19693500035V



Elévation sud, détail sur une
gargouille et une crossette
Phot. Isabelle Barbedor
IVR53_19693500034V



Elévation sud, détail sur une
gargouille et une crossette
Phot. Isabelle Barbedor
IVR53_19693500036V



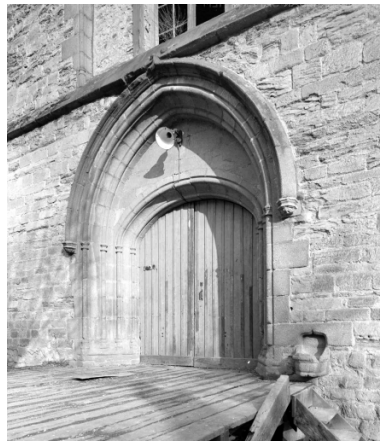
Détail sur une crossette
Phot. Isabelle Barbedor
IVR53_19693500038V



Détail sur l'assise
sculptée d'une pierre
Phot. Isabelle Barbedor
IVR53_19693500037V



Détail sur un contrefort
Phot. Isabelle Barbedor
IVR53_19693500094V



Détail sur le portail occidental
Phot. Isabelle Barbedor
IVR53_19693500091V



Vue de la nef
Phot. Isabelle Barbedor
IVR53_19693500064V



Vue de la nef
Phot. Isabelle Barbedor
IVR53_19693500063V



Collatéral sud
Phot. Isabelle Barbedor
IVR53_19693500065V



Collatéral sud
Phot. Isabelle Barbedor
IVR53_19693500074V



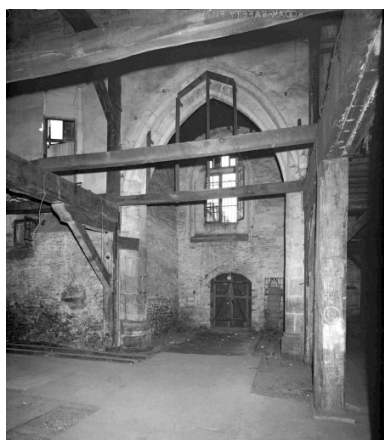
Collatéral nord
Phot. Isabelle Barbedor
IVR53_19693500093V



Collatéral nord
Phot. Isabelle Barbedor
IVR53_19693500066V



Collatéral nord, mur ouest
Phot. Isabelle Barbedor
IVR53_19693500073V



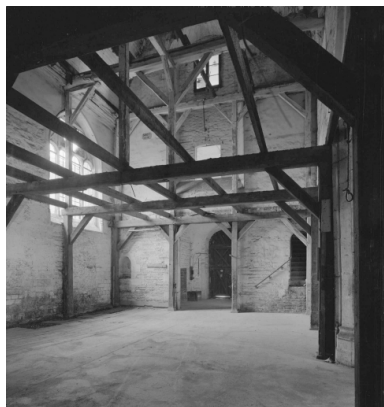
Transept
Phot. Isabelle Barbedor
IVR53_19693500072V



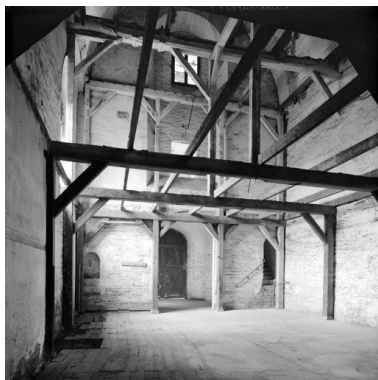
Transept
Phot. Isabelle Barbedor
IVR53_19693500068V



Transept
Phot. Isabelle Barbedor
IVR53_19693500071V



Bras sud du transept
Phot. Isabelle Barbedor
IVR53_19693500070V



Bras sud du transept
Phot. Isabelle Barbedor
IVR53_19693500075V



Bras nord du transept
Phot. Isabelle Barbedor
IVR53_19693500069V



Charpente de la nef
Phot. Isabelle Barbedor
IVR53_19693500078V



Charpente du collatéral sud
Phot. Isabelle Barbedor
IVR53_19693500081V



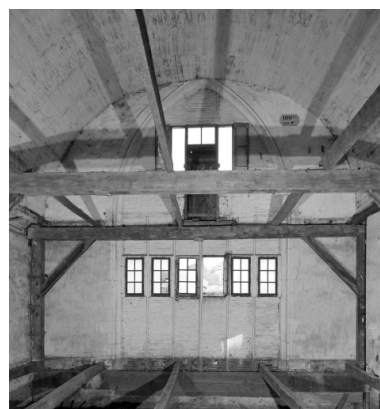
Bras nord du transept :
détail des engoulants
Phot. Isabelle Barbedor
IVR53_19693500083V



Bras sud du transept :
détail des engoulants
Phot. Isabelle Barbedor
IVR53_19693500082V



Transept : détail des engoulants
Phot. Isabelle Barbedor
IVR53_19693500092V



Maîtresse-vitre
Phot. Isabelle Barbedor
IVR53_19693500087V



Fenêtre obstruée dans le mur nord du collatéral nord
Phot. Isabelle Barbedor
IVR53_19693500067V



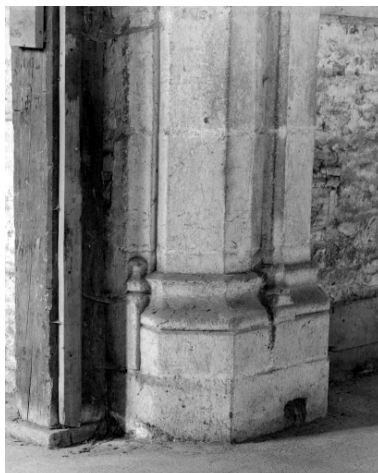
Fenêtre du bras nord du transept
Phot. Isabelle Barbedor
IVR53_19693500080V



Niche à dais du transept
Phot. Isabelle Barbedor
IVR53_19693500089V



Détail d'une pile de la nef
Phot. Isabelle Barbedor
IVR53_19693500076V



Détail d'une pile du collatéral sud
Phot. Isabelle Barbedor
IVR53_19693500077V



Détail de la pénétration des arcs
du transept et du collatéral sud
Phot. Isabelle Barbedor
IVR53_19693500090V



Détail sur un culot à tête humaine, collatéral sud
Phot. Isabelle Barbedor
IVR53_19693500088V



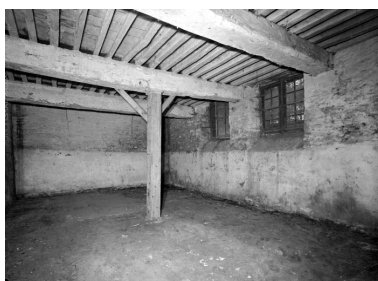
Bras nord du transept :
détail sur l'inscription
Phot. Isabelle Barbedor
IVR53_19693500084V



Bras nord du transept :
détail sculpté et date portée
Phot. Isabelle Barbedor
IVR53_19693500079V



Tour du clocher, porte d'accès
Phot. Isabelle Barbedor
IVR53_19693500085V



La sacristie
Phot. Isabelle Barbedor
IVR53_19693500086V

Dossiers liés

Dossiers de synthèse :

Les églises et chapelles d'Ile-et-Vilaine (IA00131084)

Les églises, les chapelles et les oratoires à Rennes (IA35022554) Bretagne, Ile-et-Vilaine, Rennes

Oeuvre(s) contenue(s) :

Oeuvre(s) en rapport :

Ancienne rue du Vieux-Bourg-Saint-Etienne, dite Petite-Rue-au-Change, puis chemin vicinal n° 46, actuellement rue d'Echange (Rennes) (IA35022650) Bretagne, Ile-et-Vilaine, Rennes, rue d' Echange
Quartier de la rue de Dinan (Rennes) (IA35022647) Bretagne, Ile-et-Vilaine, Rennes

Auteur(s) du dossier : Isabelle Barbedor, Véronique Orain

Copyright(s) : (c) Inventaire général



Tour du clocher, par Forestier de Villeneuve

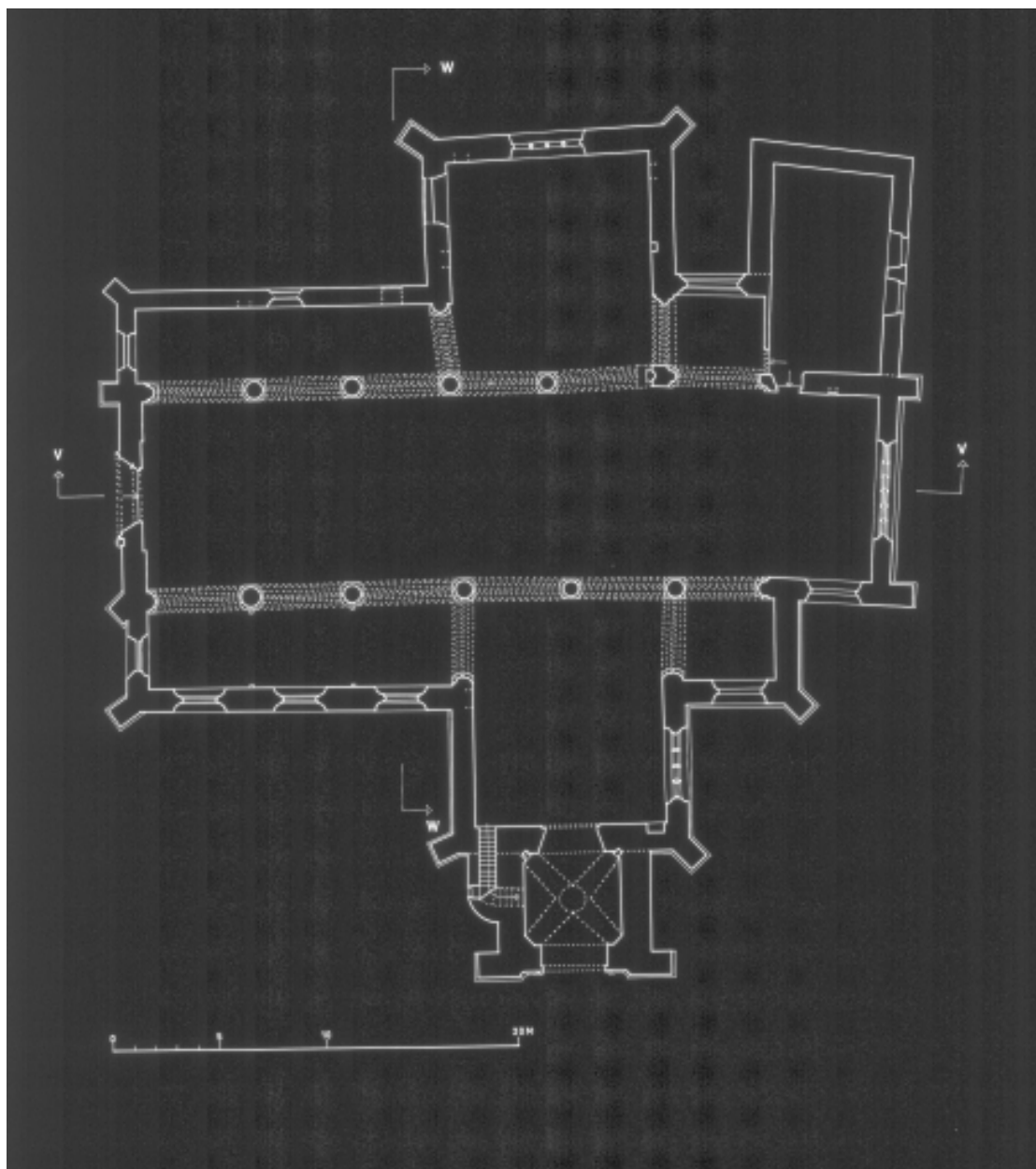
IVR53_19693500183V

Auteur de l'illustration (reproduction) : Guy Artur, Auteur de l'illustration (reproduction) : Norbert Lambart

Technique de relevé : relevé manuel ;

(c) Inventaire général, ADAGP

reproduction soumise à autorisation du titulaire des droits d'exploitation



Plan au sol

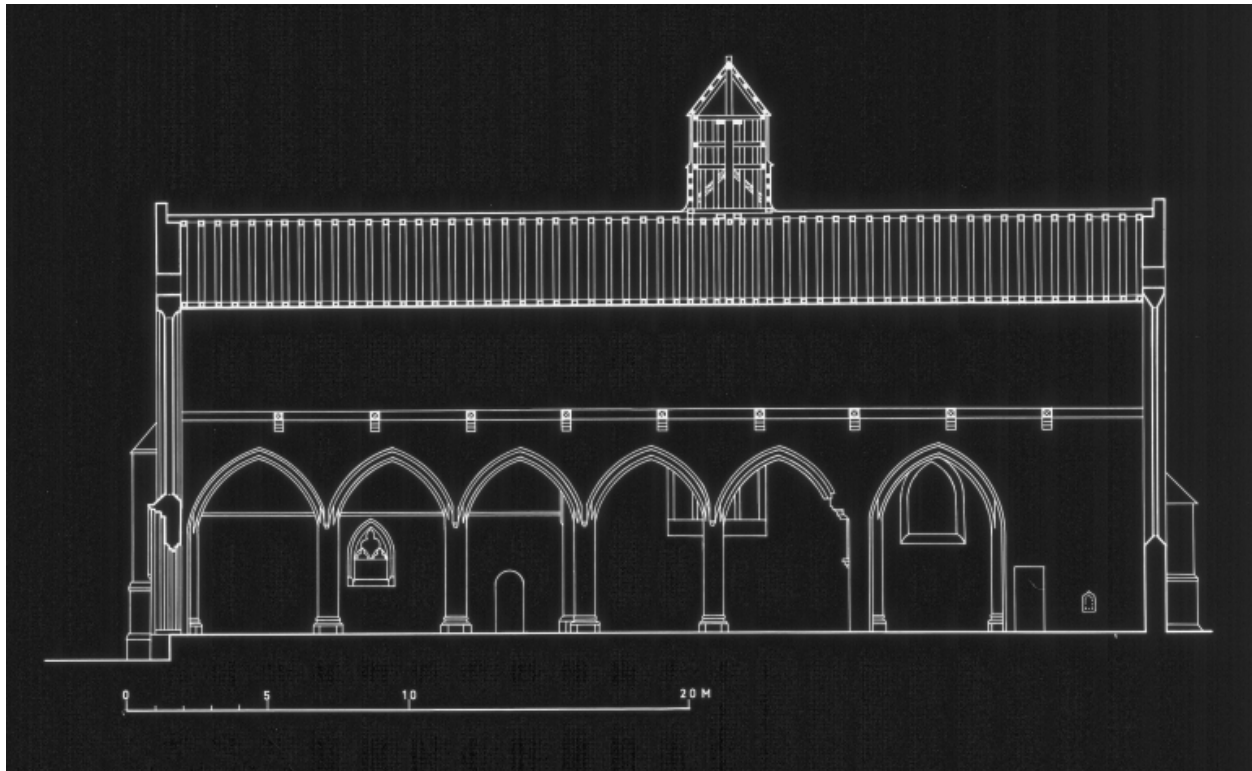
IVR53_19903500098P

Auteur de l'illustration (reproduction) : Guy Artur, Auteur de l'illustration (reproduction) : Norbert Lambart

Technique de relevé : relevé manuel ;

(c) Inventaire général, ADAGP

reproduction soumise à autorisation du titulaire des droits d'exploitation



Coupe V V

IVR53_19903500096P

Auteur de l'illustration (reproduction) : Guy Artur, Auteur de l'illustration (reproduction) : Norbert Lambart

Technique de relevé : relevé manuel ;

(c) Inventaire général, ADAGP

reproduction soumise à autorisation du titulaire des droits d'exploitation



Coupe W W

IVR53_19903500097P

Auteur de l'illustration (reproduction) : Guy Artur, Auteur de l'illustration (reproduction) : Norbert Lambart

Technique de relevé : relevé manuel ;

(c) Inventaire général, ADAGP

reproduction soumise à autorisation du titulaire des droits d'exploitation



Extrait du cadastre de 1842

IVR53_20003517595NUCA

Auteur de l'illustration : Isabelle Barbedor

(c) Inventaire général, ADAGP

reproduction soumise à autorisation du titulaire des droits d'exploitation



Vue de situation prise du sud-ouest

IVR53_20023501047X

Auteur de l'illustration : Guy Artur

(c) Inventaire général, ADAGP

reproduction soumise à autorisation du titulaire des droits d'exploitation



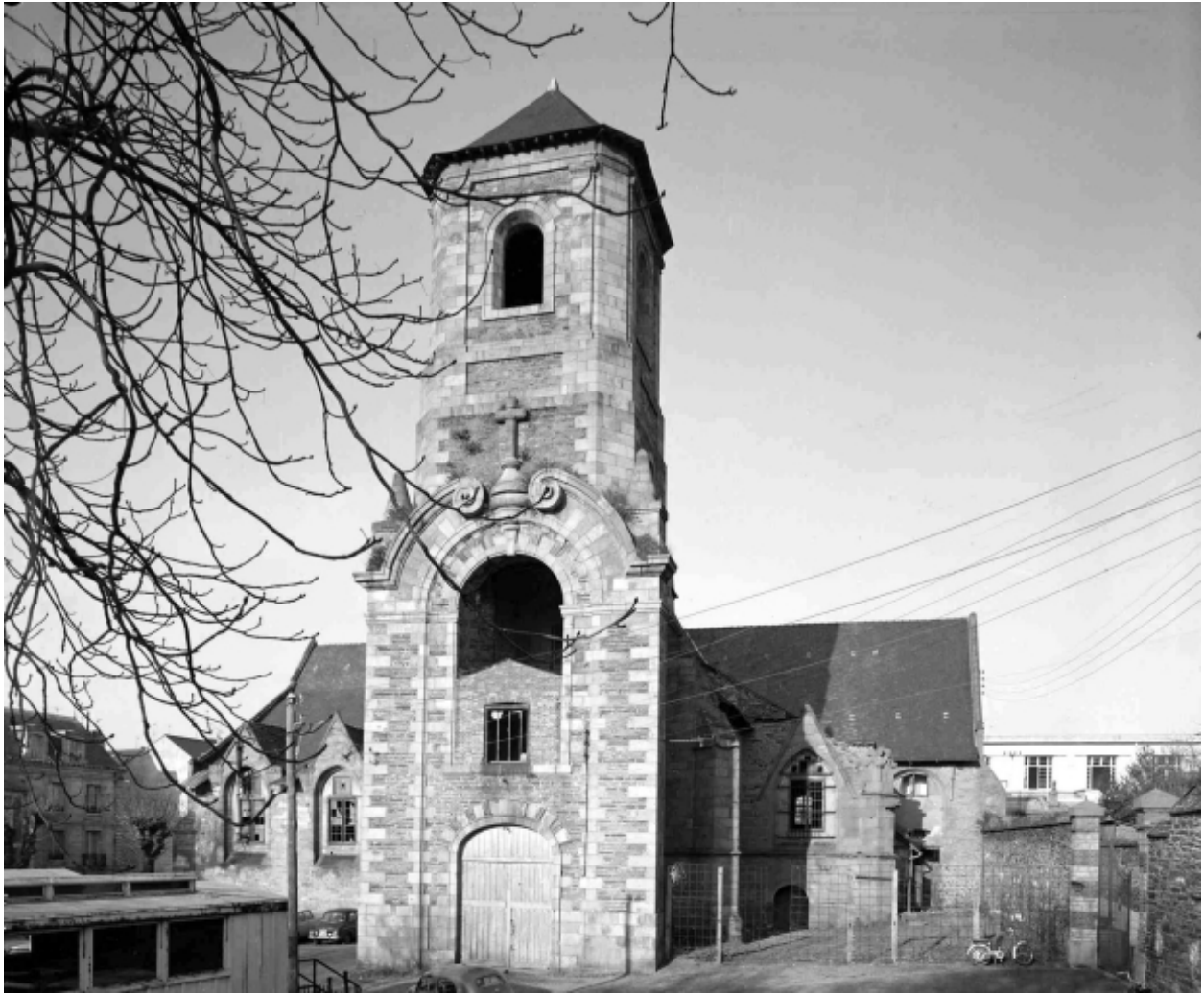
Vue générale

IVR53_19993508456NUCA

Auteur de l'illustration : Isabelle Barbedor

(c) Inventaire général, ADAGP

reproduction soumise à autorisation du titulaire des droits d'exploitation



Vue du clocher-porche depuis le sud-est

IVR53_19693500026V

Auteur de l'illustration : Isabelle Barbedor

(c) Inventaire général, ADAGP

reproduction soumise à autorisation du titulaire des droits d'exploitation



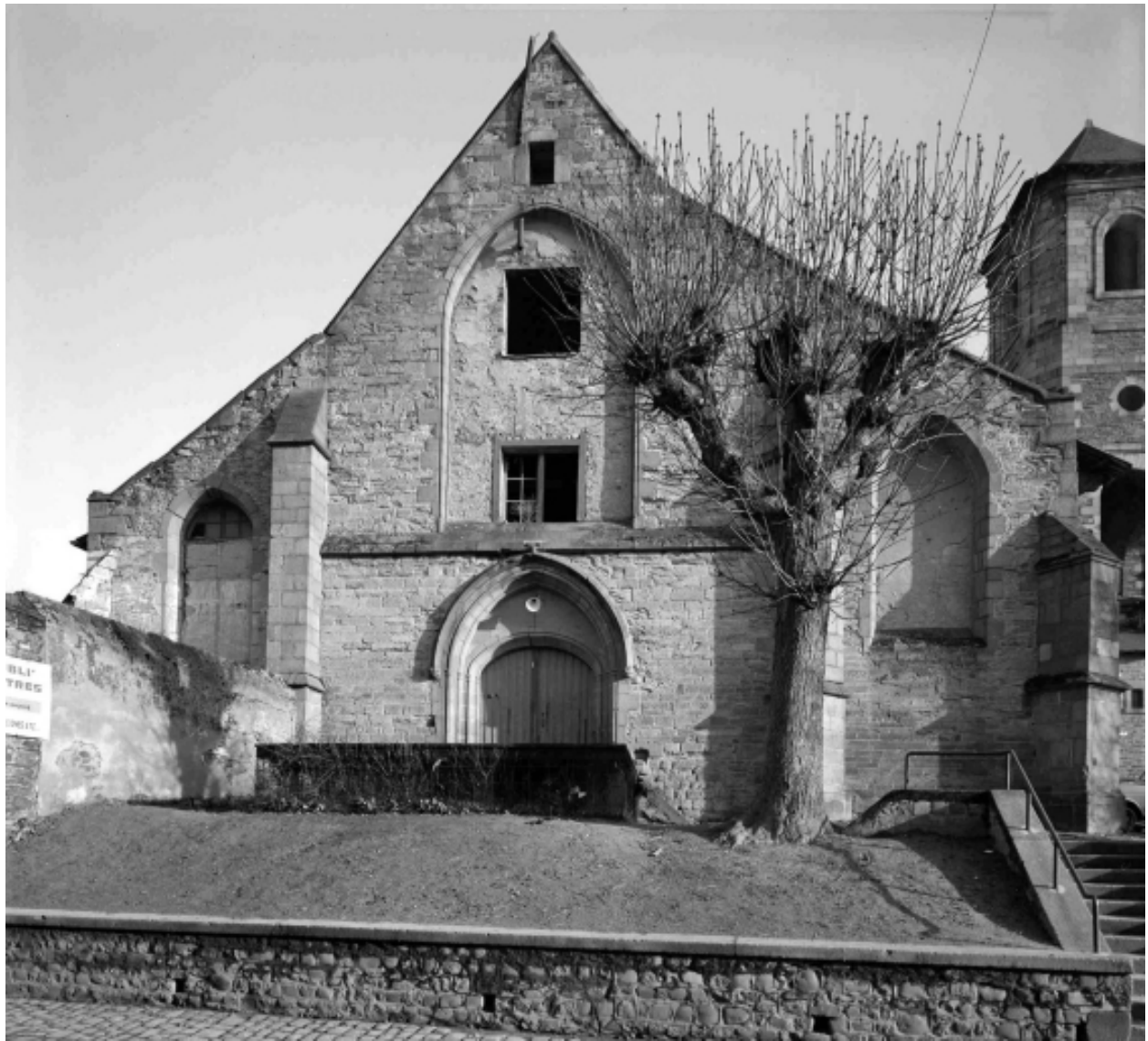
Vue depuis le sud-ouest

IVR53_19693500028V

Auteur de l'illustration : Isabelle Barbedor

(c) Inventaire général, ADAGP

reproduction soumise à autorisation du titulaire des droits d'exploitation



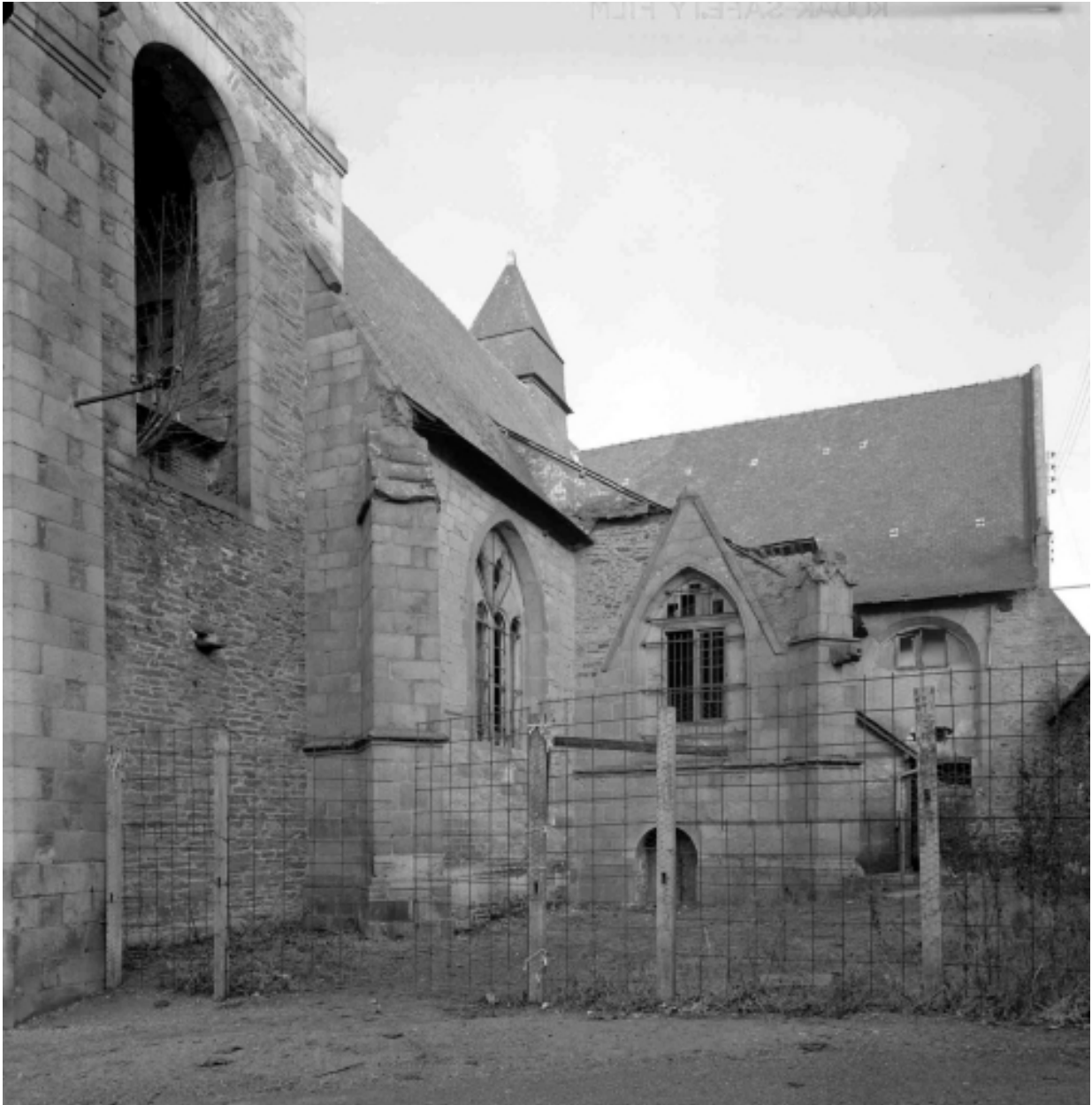
Elévation ouest

IVR53_19693500024V

Auteur de l'illustration : Guy Artur, Auteur de l'illustration : Norbert Lambart

(c) Inventaire général, ADAGP

reproduction soumise à autorisation du titulaire des droits d'exploitation



Elévation sud-est

IVR53_19693500027V

Auteur de l'illustration : Isabelle Barbedor

(c) Inventaire général, ADAGP

reproduction soumise à autorisation du titulaire des droits d'exploitation



Elévation est

IVR53_19693500029V

Auteur de l'illustration : Isabelle Barbedor

(c) Inventaire général, ADAGP

reproduction soumise à autorisation du titulaire des droits d'exploitation



Elévation nord

IVR53_19693500031V

Auteur de l'illustration : Isabelle Barbedor

(c) Inventaire général, ADAGP

reproduction soumise à autorisation du titulaire des droits d'exploitation



Elévation nord du transept

IVR53_19693500032V

Auteur de l'illustration : Isabelle Barbedor

(c) Inventaire général, ADAGP

reproduction soumise à autorisation du titulaire des droits d'exploitation



Elévation nord du transept et de la sacristie

IVR53_19693500033V

Auteur de l'illustration : Isabelle Barbedor

(c) Inventaire général, ADAGP

reproduction soumise à autorisation du titulaire des droits d'exploitation



Sacristie

IVR53_19693500030V

Auteur de l'illustration : Isabelle Barbedor

(c) Inventaire général, ADAGP

reproduction soumise à autorisation du titulaire des droits d'exploitation



Elévation sud, détail sur un arc et une crossette

IVR53_19693500035V

Auteur de l'illustration : Isabelle Barbedor

(c) Inventaire général, ADAGP

reproduction soumise à autorisation du titulaire des droits d'exploitation



Elévation sud, détail sur une gargouille et une crossette

IVR53_19693500034V

Auteur de l'illustration : Isabelle Barbedor

(c) Inventaire général, ADAGP

reproduction soumise à autorisation du titulaire des droits d'exploitation



Elévation sud, détail sur une gargouille et une crossette

IVR53_19693500036V

Auteur de l'illustration : Isabelle Barbedor

(c) Inventaire général, ADAGP

reproduction soumise à autorisation du titulaire des droits d'exploitation



Détail sur une crossette

IVR53_19693500038V

Auteur de l'illustration : Isabelle Barbedor

(c) Inventaire général, ADAGP

reproduction soumise à autorisation du titulaire des droits d'exploitation



Détail sur l'assise sculptée d'une pierre

IVR53_19693500037V

Auteur de l'illustration : Isabelle Barbedor

(c) Inventaire général, ADAGP

reproduction soumise à autorisation du titulaire des droits d'exploitation



Détail sur un contrefort

IVR53_19693500094V

Auteur de l'illustration : Isabelle Barbedor

(c) Inventaire général, ADAGP

reproduction soumise à autorisation du titulaire des droits d'exploitation



Détail sur le portail occidental

IVR53_19693500091V

Auteur de l'illustration : Isabelle Barbedor

(c) Inventaire général, ADAGP

reproduction soumise à autorisation du titulaire des droits d'exploitation



Vue de la nef

IVR53_19693500064V

Auteur de l'illustration : Isabelle Barbedor

(c) Inventaire général, ADAGP

reproduction soumise à autorisation du titulaire des droits d'exploitation



Vue de la nef

IVR53_19693500063V

Auteur de l'illustration : Isabelle Barbedor

(c) Inventaire général, ADAGP

reproduction soumise à autorisation du titulaire des droits d'exploitation



Collatéral sud

IVR53_19693500065V

Auteur de l'illustration : Isabelle Barbedor

(c) Inventaire général, ADAGP

reproduction soumise à autorisation du titulaire des droits d'exploitation



Collatéral sud

IVR53_19693500074V

Auteur de l'illustration : Isabelle Barbedor

(c) Inventaire général, ADAGP

reproduction soumise à autorisation du titulaire des droits d'exploitation



Collatéral nord

IVR53_19693500093V

Auteur de l'illustration : Isabelle Barbedor

(c) Inventaire général, ADAGP

reproduction soumise à autorisation du titulaire des droits d'exploitation



Collatéral nord

IVR53_19693500066V

Auteur de l'illustration : Isabelle Barbedor

(c) Inventaire général, ADAGP

reproduction soumise à autorisation du titulaire des droits d'exploitation



Collatéral nord, mur ouest

IVR53_19693500073V

Auteur de l'illustration : Isabelle Barbedor

(c) Inventaire général, ADAGP

reproduction soumise à autorisation du titulaire des droits d'exploitation



Transept

IVR53_19693500072V

Auteur de l'illustration : Isabelle Barbedor

(c) Inventaire général, ADAGP

reproduction soumise à autorisation du titulaire des droits d'exploitation



Transept

IVR53_19693500068V

Auteur de l'illustration : Isabelle Barbedor

(c) Inventaire général, ADAGP

reproduction soumise à autorisation du titulaire des droits d'exploitation



Transept

IVR53_19693500071V

Auteur de l'illustration : Isabelle Barbedor

(c) Inventaire général, ADAGP

reproduction soumise à autorisation du titulaire des droits d'exploitation



Bras sud du transept

IVR53_19693500070V

Auteur de l'illustration : Isabelle Barbedor

(c) Inventaire général, ADAGP

reproduction soumise à autorisation du titulaire des droits d'exploitation



Bras sud du transept

IVR53_19693500075V

Auteur de l'illustration : Isabelle Barbedor

(c) Inventaire général, ADAGP

reproduction soumise à autorisation du titulaire des droits d'exploitation



Bras nord du transept

IVR53_19693500069V

Auteur de l'illustration : Isabelle Barbedor

(c) Inventaire général, ADAGP

reproduction soumise à autorisation du titulaire des droits d'exploitation



Charpente de la nef

IVR53_19693500078V

Auteur de l'illustration : Isabelle Barbedor

(c) Inventaire général, ADAGP

reproduction soumise à autorisation du titulaire des droits d'exploitation



Charpente du collatéral sud

IVR53_19693500081V

Auteur de l'illustration : Isabelle Barbedor

(c) Inventaire général, ADAGP

reproduction soumise à autorisation du titulaire des droits d'exploitation



Bras nord du transept : détail des engoulants

IVR53_19693500083V

Auteur de l'illustration : Isabelle Barbedor

(c) Inventaire général, ADAGP

reproduction soumise à autorisation du titulaire des droits d'exploitation



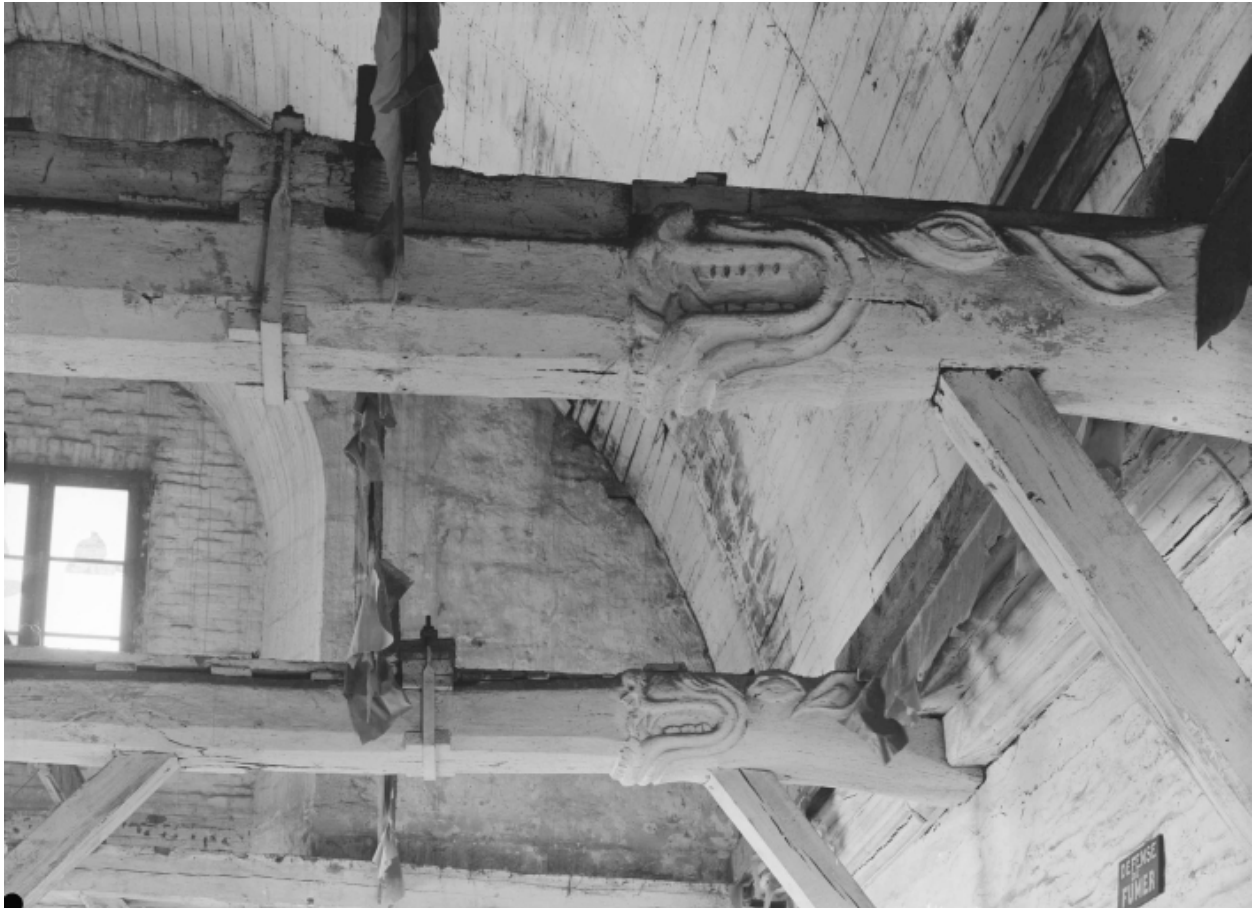
Bras sud du transept : détail des engoulants

IVR53_19693500082V

Auteur de l'illustration : Isabelle Barbedor

(c) Inventaire général, ADAGP

reproduction soumise à autorisation du titulaire des droits d'exploitation



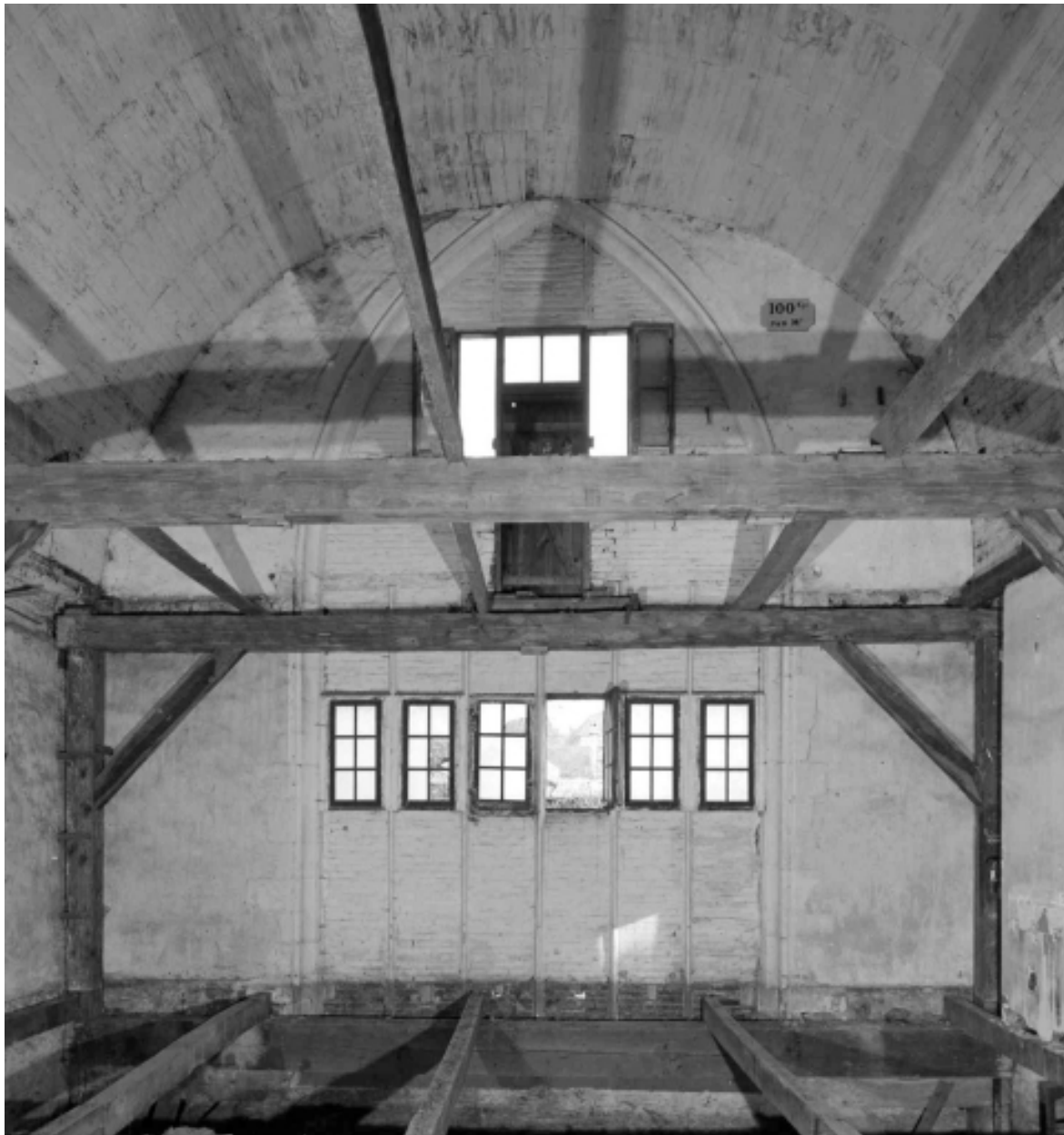
Transept : détail des engoulants

IVR53_19693500092V

Auteur de l'illustration : Isabelle Barbedor

(c) Inventaire général, ADAGP

reproduction soumise à autorisation du titulaire des droits d'exploitation



Maîtresse-vitre

IVR53_19693500087V

Auteur de l'illustration : Isabelle Barbedor

(c) Inventaire général, ADAGP

reproduction soumise à autorisation du titulaire des droits d'exploitation



Fenêtre obstruée dans le mur nord du collatéral nord

IVR53_19693500067V

Auteur de l'illustration : Isabelle Barbedor

(c) Inventaire général, ADAGP

reproduction soumise à autorisation du titulaire des droits d'exploitation



Fenêtre du bras nord du transept

IVR53_19693500080V

Auteur de l'illustration : Isabelle Barbedor

(c) Inventaire général, ADAGP

reproduction soumise à autorisation du titulaire des droits d'exploitation



Niche à dais du transept

IVR53_19693500089V

Auteur de l'illustration : Isabelle Barbedor

(c) Inventaire général, ADAGP

reproduction soumise à autorisation du titulaire des droits d'exploitation



Détail d'une pile de la nef

IVR53_19693500076V

Auteur de l'illustration : Isabelle Barbedor

(c) Inventaire général, ADAGP

reproduction soumise à autorisation du titulaire des droits d'exploitation



Détail d'une pile du collatéral sud

IVR53_19693500077V

Auteur de l'illustration : Isabelle Barbedor

(c) Inventaire général, ADAGP

reproduction soumise à autorisation du titulaire des droits d'exploitation



Détail de la pénétration des arcs du transept et du collatéral sud

IVR53_19693500090V

Auteur de l'illustration : Isabelle Barbedor

(c) Inventaire général, ADAGP

reproduction soumise à autorisation du titulaire des droits d'exploitation



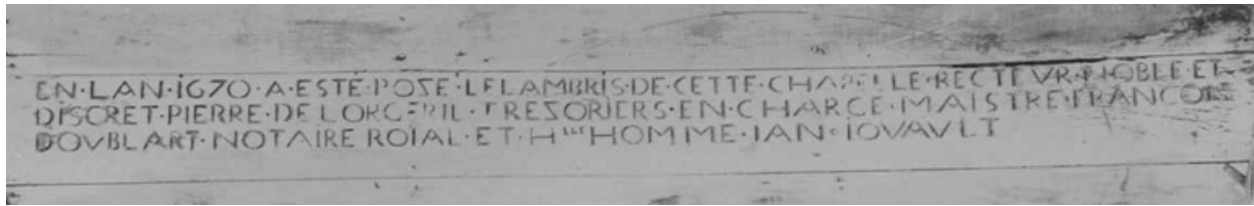
Détail sur un culot à tête humaine, collatéral sud

IVR53_19693500088V

Auteur de l'illustration : Isabelle Barbedor

(c) Inventaire général, ADAGP

reproduction soumise à autorisation du titulaire des droits d'exploitation



Bras nord du transept : détail sur l'inscription

IVR53_19693500084V

Auteur de l'illustration : Isabelle Barbedor

(c) Inventaire général, ADAGP

reproduction soumise à autorisation du titulaire des droits d'exploitation



Bras nord du transept : détail sculpté et date portée

IVR53_19693500079V

Auteur de l'illustration : Isabelle Barbedor

(c) Inventaire général, ADAGP

reproduction soumise à autorisation du titulaire des droits d'exploitation



Tour du clocher, porte d'accès

IVR53_19693500085V

Auteur de l'illustration : Isabelle Barbedor

(c) Inventaire général, ADAGP

reproduction soumise à autorisation du titulaire des droits d'exploitation



La sacristie

IVR53_19693500086V

Auteur de l'illustration : Isabelle Barbedor

(c) Inventaire général, ADAGP

reproduction soumise à autorisation du titulaire des droits d'exploitation