

Bretagne, Ille-et-Vilaine
Chauvigné

Eglise paroissiale Notre-Dame (Chauvigné)

Références du dossier

Numéro de dossier : IA35049710

Date de l'enquête initiale : 2012

Date(s) de rédaction : 1994

Cadre de l'étude : inventaire topographique Communauté de communes d'Antrain, enquête thématique départementale

Inventaire des églises et chapelles d'Ille-et-Vilaine

Degré d'étude : étudié

Désignation

Dénomination : église paroissiale

Vocable : Notre-Dame

Parties constituantes non étudiées : croix monumentale

Compléments de localisation

Milieu d'implantation : en village

Références cadastrales : 1984, D2, 715

Historique

L'église, mentionnée dès le 11e siècle, conserve dans son gros œuvre (nef et abside) des vestiges romans. Elle fut transformée au 15e siècle (porche, baies, charpente apparente), au 16e siècle (chapelle au nord du chœur, abside), puis en 1654 comme l'atteste une inscription dans la sacristie. La chapelle au nord du sanctuaire, qui sert de sacristie, était peut-être à l'origine une chapelle seigneuriale ou une simple chantrerie. Sa voûte lambrissée et peinte en bleu avec des étoiles d'or, dissimulée aujourd'hui, nous laisse penser qu'il ne s'agissait pas d'une sacristie ordinaire. Le transept date des 18e siècle et 19e siècle. En 1851, la nef fut reprise et augmentée (daté par travaux historiques). Le clocher est refait au début du 20e siècle.

Période(s) principale(s) : limite 15e siècle 16e siècle, 3e quart 17e siècle, 18e siècle, 3e quart 19e siècle, limite 19e siècle 20e siècle

Période(s) secondaire(s) : 12e siècle, 16e siècle (?)

Dates : 1654 (porte la date, daté par travaux historiques), 1851 (porte la date)

Description

L'église de Chauvigné est implantée au cœur du village selon l'orientation traditionnelle est-ouest. Elle est construite en moellon et en pierre de taille de granite. La toiture, couverte en ardoise, est à longs pans, exceptés le chœur qui présente un toit en poivrière et le clocher, dont la flèche octogonale est flanquée de quatre clochetons. L'église possède un plan en croix latine à vaisseau unique. Au bras du transept sud est accolé un porche à pignon débordant où se trouvent les fonds baptismaux. Une ancienne chapelle seigneuriale devenue aujourd'hui une sacristie se tient près du bras du transept nord. La façade occidentale est percée sur sa partie haute d'une grande baie en arc brisé. A l'est, le chevet est à pans coupés. Le clocher est situé à la croisée du transept, dont le plan rectangulaire est marqué par quatre grandes arcades en plein-cintre. Le chœur est formé d'une abside circulaire. La charpente est partiellement apparente à l'est de la nef, ainsi que dans le chœur. Une fenêtre de la nef à arc trilobé est un remploi datant du 14e siècle.

Éléments descriptifs

Matériau(x) du gros-œuvre, mise en œuvre et revêtement : granite ; moellon ; pierre de taille ; appareil mixte

Matériau(x) de couverture : ardoise
Plan : plan en croix latine
Étage(s) ou vaisseau(x) : 1 vaisseau
Couvrements : lambris de couverture
Type(s) de couverture : toit à longs pans ; flèche polygonale ; pignon couvert ; pignon découvert ; croupe

Typologies et état de conservation

Typologies : clocher en haut de nef ; chevet à pans coupés ; porche latéral ; croix latine

Statut, intérêt et protection

Statut de la propriété : propriété publique

Références documentaires

Documents figurés

- **2524 Chauvigné (I.-&-V.) - L'église.**
2524 Chauvigné (I.-&-V.) - L'église. Carte postale, Rennes : E. Mary-Rousselière, édit. [s. d.]. (A.D. Ille-et-Vilaine, 6 Fi).

Bibliographie

- **ANTRAIN et son canton. Chronique de la vie quotidienne 1880-1950.**
BADAULT, Dominique. CHEVRINAIS, Jean-Claude. **ANTRAIN et son canton. Chronique de la vie quotidienne 1880-1950.** Editions Danclau, 1996.
t. 1, p. 399-400
- **Le département d'Ille-et-Vilaine. Histoire, Archéologie, Monuments.**
BANÉAT, Paul. **Le département d'Ille-et-Vilaine. Histoire, Archéologie, Monuments.** Rennes : J. Larcher, 1927 ; reprint, Mayenne : Editions Régionales de l'Ouest, 1994.
t. 1, p. 399-400
- **Pouillé historique de l'archevêché de Rennes.**
GUILLOTIN DE CORSON, Amédée. **Pouillé historique de l'archevêché de Rennes.** Rennes : Fougeray, Paris : René Haton, 1883, 1884, 1886.
t. 4, p. 412-413
- **Le patrimoine des communes d'Ille-et-Vilaine.**
André Catherine, Brugallé René, Cassigneul Jacqueline, Dobé Sylvie, Gernigon Joseph, Hurtin Stéphanie, Perrigault Tintin, Thyard Jean, Adam Claude, Bénéat Gildas, *Le Patrimoine des Communes de France, Le Patrimoine des Communes d'Ille et Vilaine*, Flohic Editions, 2000
p. 53

Annexe 1

Annexe 2

Archives départementales d'Ille-et-Vilaine

20123505937NUC : Archives départementales d'Ille-et-Vilaine

19933500541XB : Archives départementales d'Ille-et-Vilaine, 6 Fi.

Illustrations



L'église de Chauvigné sur
le cadastre napoléonien
Phot. Auteur inconnu, Autr. Roger
IVR53_20123505937NUC



Elévation sud : vue générale (carte
postale, limite 19e - 20e siècles)
Phot. Guy Artur, Phot.
Norbert Lambart
IVR53_19933500541XB



Elévation est : vue générale
Phot. Guy Artur, Phot.
Norbert Lambart
IVR53_19773500159X



Elévation sud : vue générale
Phot. Guy Artur, Phot.
Norbert Lambart
IVR53_19773500416V



Vue générale vers le choeur
Phot. Guy Artur, Phot.
Norbert Lambart
IVR53_19773500415V



Elévation est : vue générale
Phot. Guy Artur, Phot.
Norbert Lambart
IVR53_19943501279X



Elévation sud-est : vue générale
Phot. Guy Artur, Phot.
Norbert Lambart
IVR53_19943501277X



Elévation sud, partie centrale,
porte sud : vue générale
Phot. Guy Artur, Phot.
Norbert Lambart
IVR53_19943501278X



Elévation sud-ouest : vue générale
Phot. Guy Artur, Phot.
Norbert Lambart
IVR53_19943501280X



Elévation est : vue générale
Phot. Norbert Lambart
IVR53_20123501140NUCA



Elévation sud : vue générale
Phot. Norbert Lambart
IVR53_20123501184NUCA



Vue générale sud-est
Phot. Norbert Lambart
IVR53_20123501186NUCA



Détail de la flèche
Phot. Norbert Lambart
IVR53_20123501141NUCA



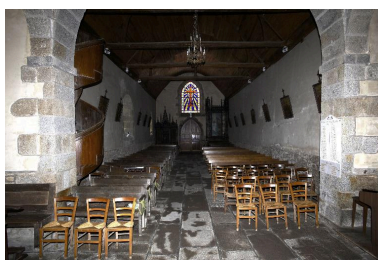
Détail de la flèche
Phot. Norbert Lambart
IVR53_20123501142NUCA



Pierre tombale
Phot. Norbert Lambart
IVR53_20123501146NUCA



Vue générale de l'autel
Phot. Norbert Lambart
IVR53_20123501147NUCA



Vue intérieure de l'église
Phot. Norbert Lambart
IVR53_20123501148NUCA



Pierres tombales de l'église
Phot. Norbert Lambart
IVR53_20123501149NUCA



Vue du revers de la façade
Phot. Norbert Lambart
IVR53_20123501150NUCA



Chaire à prêcher
Phot. Norbert Lambart
IVR53_20123501151NUCA



Vue intérieure du chœur
Phot. Norbert Lambart
IVR53_20123501152NUCA



Vue du chœur
Phot. Norbert Lambart
IVR53_20123501153NUCA



Autel latéral droit
Phot. Norbert Lambart
IVR53_20123501154NUCA



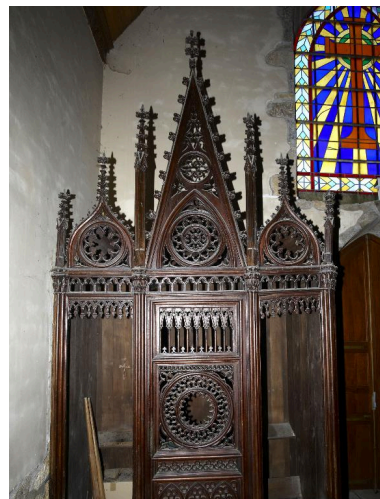
Clôture de chœur
Phot. Norbert Lambart
IVR53_20123501155NUCA



Mobilier de l'église
Phot. Norbert Lambart
IVR53_20123501156NUCA



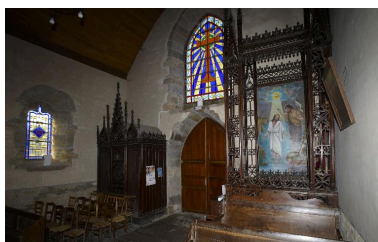
Détail du mobilier
Phot. Norbert Lambart
IVR53_20123501158NUCA



Confessionnal
Phot. Norbert Lambart
IVR53_20123501157NUCA



Mobilier de l'église
Phot. Norbert Lambart
IVR53_20123501159NUCA



Mobilier de l'église
Phot. Norbert Lambart
IVR53_20123501160NUCA



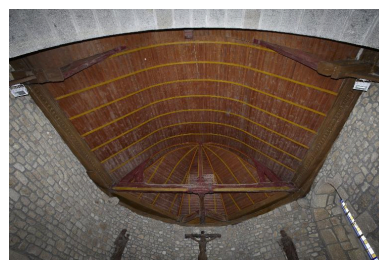
Vue sur le chœur
Phot. Norbert Lambart
IVR53_20123501161NUCA



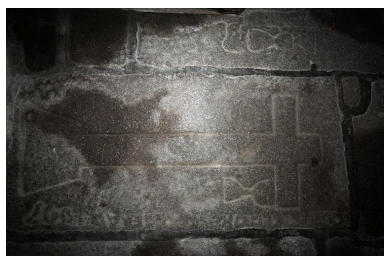
Vue sur le chœur
Phot. Norbert Lambart
IVR53_20123501162NUCA



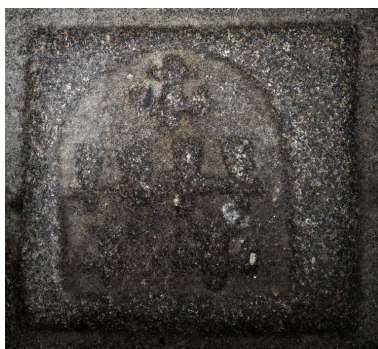
Vue sur le chœur
Phot. Norbert Lambart
IVR53_20123501163NUCA



Détail de la voûte du chœur
Phot. Norbert Lambart
IVR53_20123501164NUCA



Pierre tombale
Phot. Norbert Lambart
IVR53_20123501165NUCA



Pierre tombale
Phot. Norbert Lambart
IVR53_20123501166NUCA



Pierre tombale
Phot. Norbert Lambart
IVR53_20123501167NUCA



Pierre tombale
Phot. Norbert Lambart
IVR53_20123501168NUCA



Pierre tombale
Phot. Norbert Lambart
IVR53_20123501169NUCA



Pierre tombale
Phot. Norbert Lambart
IVR53_20123501170NUCA

Pierre tombale
Phot. Norbert Lambart
IVR53_20123501171NUCA



Pierre tombale
Phot. Norbert Lambart



Pierre tombale
Phot. Norbert Lambart
IVR53_20123501173NUCA

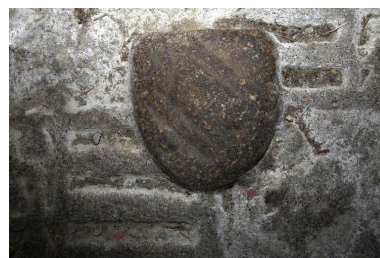
IVR53_20123501172NUCA



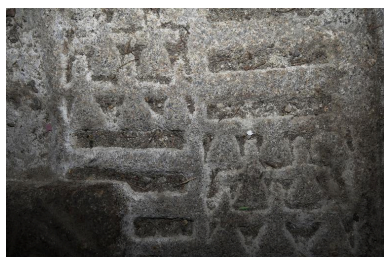
Pierre tombale
Phot. Norbert Lambart
IVR53_20123501174NUCA



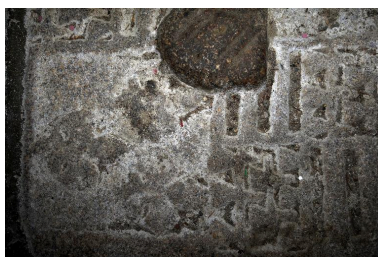
Pierre tombale
Phot. Norbert Lambart
IVR53_20123501175NUCA



Pierre tombale
Phot. Norbert Lambart
IVR53_20123501176NUCA



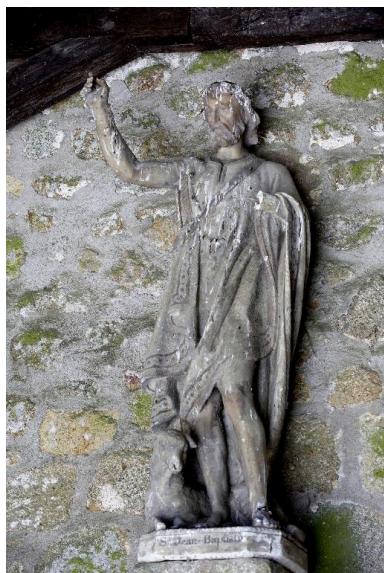
Pierre tombale
Phot. Norbert Lambart
IVR53_20123501178NUCA



Pierre tombale
Phot. Norbert Lambart
IVR53_20123501177NUCA



Entrée latérale sud
Phot. Norbert Lambart
IVR53_20123501179NUCA



Saint Jean-Baptiste
Phot. Norbert Lambart
IVR53_20123501180NUCA



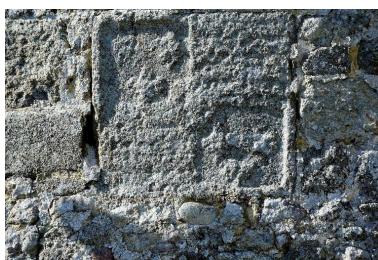
Détail d'une pierre
sculptée sur le chœur
Phot. Norbert Lambart
IVR53_20123501181NUCA



Détail d'une pierre
sculptée sur le chœur
Phot. Norbert Lambart
IVR53_20123501182NUCA



Croix située au niveau
du chœur de l'église
Phot. Norbert Lambart
IVR53_20123501183NUCA



Pierre sculptée au niveau du chœur
Phot. Norbert Lambart
IVR53_20123501188NUCA



Fenêtre de la nef à arc trilobé
Phot. Maëleonn Lestrat,
Phot. Marion Morin, Phot.
Priskilla Sechet, Phot. Emilie Tubaud
IVR53_20123505968NUCA



Elévation sud, partie centrale,
fonts baptismaux : vue générale
Phot. Maëleonn Lestrat,
Phot. Marion Morin, Phot.
Priskilla Sechet, Phot. Emilie Tubaud
IVR53_20123505967NUCA



Vue sud-ouest de l'église
Phot. Norbert Lambart
IVR53_20123501230NUCA



Vue sud-ouest de l'église
Phot. Norbert Lambart
IVR53_20123501235NUCA

Dossiers liés

Dossiers de synthèse :

Présentation de la commune de Chauvigné (IA35049722) Bretagne, Ille-et-Vilaine, Chauvigné

Oeuvre(s) contenue(s) :

Le patrimoine mobilier de l'église de Chauvigné (IM35023821) Bretagne, Ille-et-Vilaine, Chauvigné, rue de l' Eglise

Oeuvre(s) en rapport :

Eglise paroissiale saint Martin (Noyal-sous-Bazouges) (IA35049714) Bretagne, Ille-et-Vilaine, Noyal-sous-Bazouges
Maison dite ancien presbytère, Saint-Georges (Chauvigné) (IA35049569) Bretagne, Ille-et-Vilaine, Chauvigné, Saint-Georges

Auteur(s) du dossier : Isabelle Barbedor, Maëlenn Lestrat, Marion Morin, Priskilla Sechet, Emilie Tubaud
Copyright(s) : (c) Région Bretagne



L'église de Chauvigné sur le cadastre napoléonien

IVR53_20123505937NUC

Auteur de l'illustration : Auteur inconnu

Auteur du document reproduit : Roger

Technique de relevé : relevé manuel ; Échelle : 1 : 2500e.

(c) Conseil général d'Ile-et-Vilaine

reproduction soumise à autorisation du titulaire des droits d'exploitation



Elévation sud : vue générale (carte postale, limite 19e - 20e siècles)

IVR53_19933500541XB

Auteur de l'illustration : Guy Artur, Auteur de l'illustration : Norbert Lambart

(c) Inventaire général, ADAGP

reproduction soumise à autorisation du titulaire des droits d'exploitation



Elévation est : vue générale

IVR53_19773500159X

Auteur de l'illustration : Guy Artur, Auteur de l'illustration : Norbert Lambart

(c) Inventaire général, ADAGP

reproduction soumise à autorisation du titulaire des droits d'exploitation



Elévation sud : vue générale

IVR53_19773500416V

Auteur de l'illustration : Guy Artur, Auteur de l'illustration : Norbert Lambart

(c) Inventaire général, ADAGP

reproduction soumise à autorisation du titulaire des droits d'exploitation



Vue générale vers le chœur

IVR53_19773500415V

Auteur de l'illustration : Guy Artur, Auteur de l'illustration : Norbert Lambart

(c) Inventaire général, ADAGP

reproduction soumise à autorisation du titulaire des droits d'exploitation



Elévation est : vue générale

IVR53_19943501279X

Auteur de l'illustration : Guy Artur, Auteur de l'illustration : Norbert Lambart

(c) Inventaire général, ADAGP

reproduction soumise à autorisation du titulaire des droits d'exploitation



Elévation sud-est : vue générale

IVR53_19943501277X

Auteur de l'illustration : Guy Artur, Auteur de l'illustration : Norbert Lambart

(c) Inventaire général, ADAGP

reproduction soumise à autorisation du titulaire des droits d'exploitation



Elévation sud, partie centrale, porte sud : vue générale

IVR53_19943501278X

Auteur de l'illustration : Guy Artur, Auteur de l'illustration : Norbert Lambart

(c) Inventaire général, ADAGP

reproduction soumise à autorisation du titulaire des droits d'exploitation



Elévation sud-ouest : vue générale

IVR53_19943501280X

Auteur de l'illustration : Guy Artur, Auteur de l'illustration : Norbert Lambart

(c) Inventaire général, ADAGP

reproduction soumise à autorisation du titulaire des droits d'exploitation



Elévation est : vue générale

IVR53_20123501140NUCA

Auteur de l'illustration : Norbert Lambart

(c) Région Bretagne

reproduction soumise à autorisation du titulaire des droits d'exploitation



Elévation sud : vue générale

IVR53_20123501184NUCA

Auteur de l'illustration : Norbert Lambart

(c) Région Bretagne

reproduction soumise à autorisation du titulaire des droits d'exploitation



Vue générale sud-est

IVR53_20123501186NUCA

Auteur de l'illustration : Norbert Lambart

(c) Région Bretagne

reproduction soumise à autorisation du titulaire des droits d'exploitation



Détail de la flèche

IVR53_20123501141NUCA

Auteur de l'illustration : Norbert Lambart

(c) Région Bretagne

reproduction soumise à autorisation du titulaire des droits d'exploitation



Détail de la flèche

IVR53_20123501142NUCA

Auteur de l'illustration : Norbert Lambart

(c) Région Bretagne

reproduction soumise à autorisation du titulaire des droits d'exploitation



Pierre tombale

IVR53_20123501146NUCA

Auteur de l'illustration : Norbert Lambart

(c) Région Bretagne

reproduction soumise à autorisation du titulaire des droits d'exploitation



Vue générale de l'autel

IVR53_20123501147NUCA

Auteur de l'illustration : Norbert Lambart

(c) Région Bretagne

reproduction soumise à autorisation du titulaire des droits d'exploitation



Vue intérieure de l'église

IVR53_20123501148NUCA

Auteur de l'illustration : Norbert Lambart

(c) Région Bretagne

reproduction soumise à autorisation du titulaire des droits d'exploitation



Pierres tombales de l'église

IVR53_20123501149NUCA

Auteur de l'illustration : Norbert Lambart

(c) Région Bretagne

reproduction soumise à autorisation du titulaire des droits d'exploitation



Vue du revers de la façade

IVR53_20123501150NUCA

Auteur de l'illustration : Norbert Lambart

(c) Région Bretagne

reproduction soumise à autorisation du titulaire des droits d'exploitation



Chaire à prêcher

IVR53_20123501151NUCA

Auteur de l'illustration : Norbert Lambart

(c) Région Bretagne

reproduction soumise à autorisation du titulaire des droits d'exploitation



Vue intérieure du choeur

IVR53_20123501152NUCA

Auteur de l'illustration : Norbert Lambart

(c) Région Bretagne

reproduction soumise à autorisation du titulaire des droits d'exploitation



Vue du choeur

IVR53_20123501153NUCA

Auteur de l'illustration : Norbert Lambart

(c) Région Bretagne

reproduction soumise à autorisation du titulaire des droits d'exploitation



Autel latéral droit

IVR53_20123501154NUCA

Auteur de l'illustration : Norbert Lambart

(c) Région Bretagne

reproduction soumise à autorisation du titulaire des droits d'exploitation



Clôture de chœur

IVR53_20123501155NUCA

Auteur de l'illustration : Norbert Lambart

(c) Région Bretagne

reproduction soumise à autorisation du titulaire des droits d'exploitation



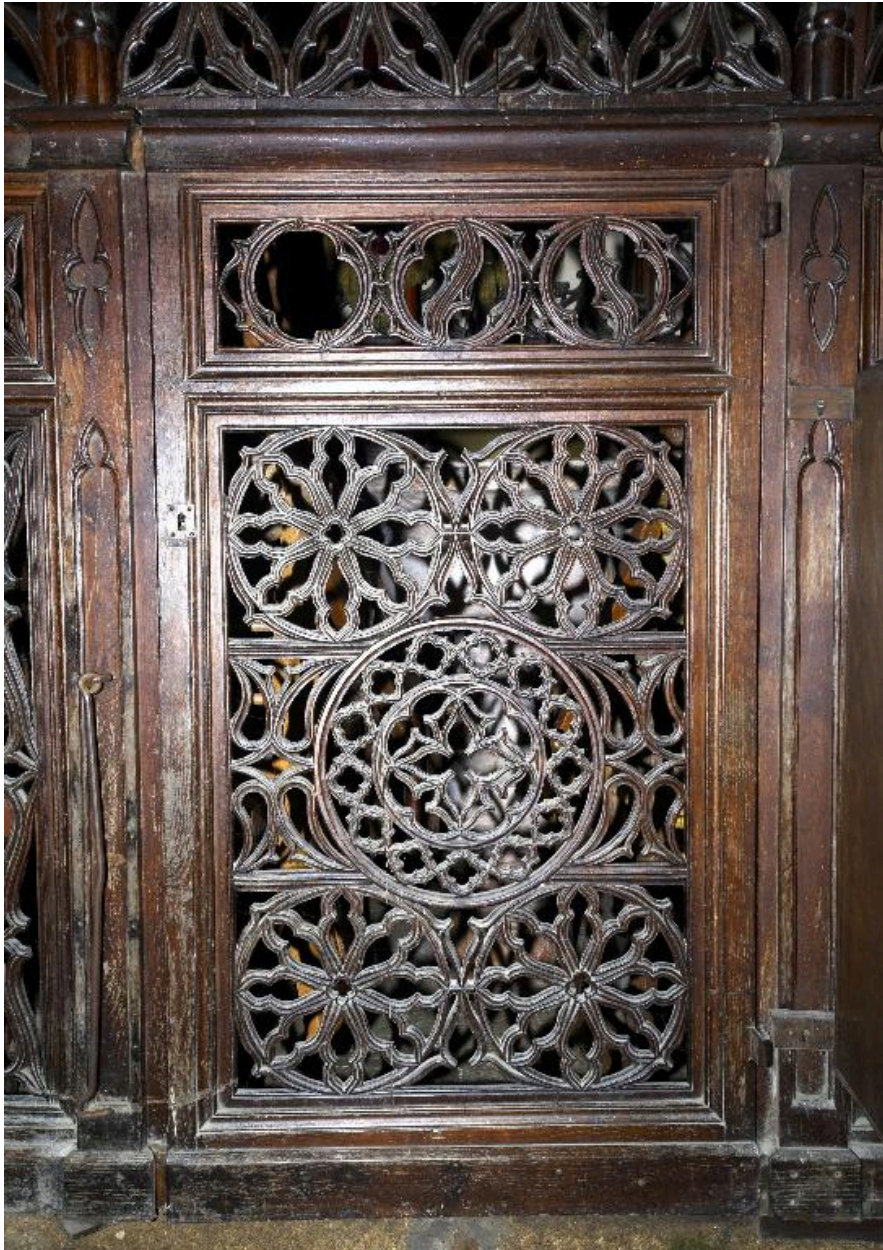
Mobilier de l'église

IVR53_20123501156NUCA

Auteur de l'illustration : Norbert Lambart

(c) Région Bretagne

reproduction soumise à autorisation du titulaire des droits d'exploitation



Détail du mobilier

IVR53_20123501158NUCA

Auteur de l'illustration : Norbert Lambart

(c) Région Bretagne

reproduction soumise à autorisation du titulaire des droits d'exploitation



Confessional

IVR53_20123501157NUCA

Auteur de l'illustration : Norbert Lambart

(c) Région Bretagne

reproduction soumise à autorisation du titulaire des droits d'exploitation



Mobilier de l'église

IVR53_20123501159NUCA

Auteur de l'illustration : Norbert Lambart

(c) Région Bretagne

reproduction soumise à autorisation du titulaire des droits d'exploitation



Mobilier de l'église

IVR53_20123501160NUCA

Auteur de l'illustration : Norbert Lambart

(c) Région Bretagne

reproduction soumise à autorisation du titulaire des droits d'exploitation



Vue sur le choeur

IVR53_20123501161NUCA

Auteur de l'illustration : Norbert Lambart

(c) Région Bretagne

reproduction soumise à autorisation du titulaire des droits d'exploitation



Vue sur le chœur

IVR53_20123501162NUCA

Auteur de l'illustration : Norbert Lambart

(c) Région Bretagne

reproduction soumise à autorisation du titulaire des droits d'exploitation



Vue sur le choeur

IVR53_20123501163NUCA

Auteur de l'illustration : Norbert Lambart

(c) Région Bretagne

reproduction soumise à autorisation du titulaire des droits d'exploitation



Détail de la voûte du choeur

IVR53_20123501164NUCA

Auteur de l'illustration : Norbert Lambart

(c) Région Bretagne

reproduction soumise à autorisation du titulaire des droits d'exploitation



Pierre tombale

IVR53_20123501165NUCA

Auteur de l'illustration : Norbert Lambart

(c) Région Bretagne

reproduction soumise à autorisation du titulaire des droits d'exploitation



Pierre tombale

IVR53_20123501166NUCA

Auteur de l'illustration : Norbert Lambart

(c) Région Bretagne

reproduction soumise à autorisation du titulaire des droits d'exploitation



Pierre tombale

IVR53_20123501167NUCA

Auteur de l'illustration : Norbert Lambart

(c) Région Bretagne

reproduction soumise à autorisation du titulaire des droits d'exploitation



Pierre tombale

IVR53_20123501168NUCA

Auteur de l'illustration : Norbert Lambart

(c) Région Bretagne

reproduction soumise à autorisation du titulaire des droits d'exploitation



Pierre tombale

IVR53_20123501169NUCA

Auteur de l'illustration : Norbert Lambart

(c) Région Bretagne

reproduction soumise à autorisation du titulaire des droits d'exploitation



Pierre tombale

IVR53_20123501170NUCA

Auteur de l'illustration : Norbert Lambart

(c) Région Bretagne

reproduction soumise à autorisation du titulaire des droits d'exploitation

Pierre tombale

IVR53_20123501171NUCA

Auteur de l'illustration : Norbert Lambart

(c) Région Bretagne

reproduction soumise à autorisation du titulaire des droits d'exploitation



Pierre tombale

IVR53_20123501172NUCA

Auteur de l'illustration : Norbert Lambart

(c) Région Bretagne

reproduction soumise à autorisation du titulaire des droits d'exploitation



Pierre tombale

IVR53_20123501173NUCA

Auteur de l'illustration : Norbert Lambart

(c) Région Bretagne

reproduction soumise à autorisation du titulaire des droits d'exploitation



Pierre tombale

IVR53_20123501174NUCA

Auteur de l'illustration : Norbert Lambart

(c) Région Bretagne

reproduction soumise à autorisation du titulaire des droits d'exploitation



Pierre tombale

IVR53_20123501175NUCA

Auteur de l'illustration : Norbert Lambart

(c) Région Bretagne

reproduction soumise à autorisation du titulaire des droits d'exploitation



Pierre tombale

IVR53_20123501176NUCA

Auteur de l'illustration : Norbert Lambart

(c) Région Bretagne

reproduction soumise à autorisation du titulaire des droits d'exploitation



Pierre tombale

IVR53_20123501178NUCA

Auteur de l'illustration : Norbert Lambart

(c) Région Bretagne

reproduction soumise à autorisation du titulaire des droits d'exploitation



Pierre tombale

IVR53_20123501177NUCA

Auteur de l'illustration : Norbert Lambart

(c) Région Bretagne

reproduction soumise à autorisation du titulaire des droits d'exploitation



Entrée latérale sud

IVR53_20123501179NUCA

Auteur de l'illustration : Norbert Lambart

(c) Région Bretagne

reproduction soumise à autorisation du titulaire des droits d'exploitation



Saint Jean-Baptiste

IVR53_20123501180NUCA

Auteur de l'illustration : Norbert Lambart

(c) Région Bretagne

reproduction soumise à autorisation du titulaire des droits d'exploitation



Détail d'une pierre sculptée sur le choeur

IVR53_20123501181NUCA

Auteur de l'illustration : Norbert Lambart

(c) Région Bretagne

reproduction soumise à autorisation du titulaire des droits d'exploitation



Détail d'une pierre sculptée sur le chœur

IVR53_20123501182NUCA

Auteur de l'illustration : Norbert Lambart

(c) Région Bretagne

reproduction soumise à autorisation du titulaire des droits d'exploitation



Croix située au niveau du chœur de l'église

IVR53_20123501183NUCA

Auteur de l'illustration : Norbert Lambart

(c) Région Bretagne

reproduction soumise à autorisation du titulaire des droits d'exploitation



Pierre sculptée au niveau du chœur

IVR53_20123501188NUCA

Auteur de l'illustration : Norbert Lambart

(c) Région Bretagne

reproduction soumise à autorisation du titulaire des droits d'exploitation



Fenêtre de la nef à arc trilobé

IVR53_20123505968NUCA

Auteur de l'illustration : Maëleonn Lestrat, Auteur de l'illustration : Marion Morin, Auteur de l'illustration : Priskilla Sechet, Auteur de l'illustration : Emilie Tubaud

(c) Région Bretagne

reproduction soumise à autorisation du titulaire des droits d'exploitation



Elévation sud, partie centrale, fonts baptismaux : vue générale

IVR53_20123505967NUCA

Auteur de l'illustration : Maëleonn Lestrat, Auteur de l'illustration : Marion Morin, Auteur de l'illustration : Priskilla Sechet, Auteur de l'illustration : Emilie Tubaud

(c) Région Bretagne

reproduction soumise à autorisation du titulaire des droits d'exploitation



Vue sud-ouest de l'église

IVR53_20123501230NUCA

Auteur de l'illustration : Norbert Lambart

(c) Région Bretagne

reproduction soumise à autorisation du titulaire des droits d'exploitation



Vue sud-ouest de l'église

IVR53_20123501235NUCA

Auteur de l'illustration : Norbert Lambart

(c) Région Bretagne

reproduction soumise à autorisation du titulaire des droits d'exploitation