

Bretagne, Ille-et-Vilaine
Hédé
Place du Château

Restes du Vieux-Château, place du Château (Hédé)

Références du dossier

Numéro de dossier : IA35039310
Date de l'enquête initiale : 2005
Date(s) de rédaction : 2005, 2025
Cadre de l'étude : inventaire préliminaire Hédé, étude d'inventaire Hédé
Degré d'étude : recensé
Référence du dossier Monument Historique : PA00090599

Désignation

Dénomination : château

Compléments de localisation

Milieu d'implantation : en village
Références cadastrales :

Historique

Le premier château de Hédé était une motte féodale, la Motte Jeuhan. Il s'agissait d'un donjon en bois, élevé sur une motte de terre protégée par une palissade et un fossé. Ce château avait vraisemblablement été construit vers le 11^e siècle. L'ancienne motte ayant été prise par une troupe anglaise en 1156, puis par Henri II d'Angleterre en 1168, un site plus facile à défendre lui fut préféré. Cette motte féodale devenue insuffisante fut donc remplacée par une tour carrée en pierre, construite sur la pointe ouest du plateau. Actuellement, seul le mur Est de cette tour subsiste. Les murs, larges de près de 4 mètres, devaient atteindre 22 ou 23 mètres de hauteur. La tour était composée d'un sous-sol, d'un rez-de-chaussée et de trois étages. Les angles de la tour possédaient des contreforts massifs. Le rez-de-chaussée était un niveau d'entrepôt et de défense ; la porte d'entrée était au premier étage à l'ouest, vers la cour. Ce niveau ainsi que les niveaux supérieurs étaient réservés à l'habitation. Il est possible que le donjon ait été couronné de hourds, c'est-à-dire d'une galerie de défense en bois en encorbellement portée sur des solives engagées dans la maçonnerie. L'enceinte à neuf côtés date quant à elle de la fin du 14^e siècle ; elle a été reconstruite par le duc Jean IV. Elle possède des caponnières aux angles, c'est-à-dire des ouvrages bas adossés à l'escarpe dont la fonction est de flanquer l'intérieur du fossé. Le château a été démantelé à la fin du 16^e siècle sur ordre du roi Henri IV.

Période(s) principale(s) : 11^e siècle, 12^e siècle, 14^e siècle

Description

Éléments descriptifs

Matériau(x) du gros-œuvre, mise en œuvre et revêtement : granite ; moellon

Statut, intérêt et protection

Protections : inscrit MH, 1926/10/14
Statut de la propriété : propriété de la commune

Références documentaires

Bibliographie

- **Histoire d'une petite ville, HEDE, La seigneurie**
ANNE DU PORTAL, A. **Histoire d'une petite ville, HEDE, La seigneurie**. Rennes : Imprimerie du Journal de Rennes, 1915.
- **A la découverte du canton de Hédé.**
Association d'Etudes Historiques du Canton de Hédé (A. E. H. C. H.). **A la découverte du canton de Hédé**. Combours : Imprimerie Atimco, 1995.
- **Le département d'Ile-et-Vilaine, Histoire, Archéologie, Monuments.**
BANEAT, Paul. **Le département d'Ile-et-Vilaine, Histoire, Archéologie, Monuments**. Rennes : J. Larcher, 1929.
Région Bretagne (Service de l'Inventaire du patrimoine culturel)
- **Châteaux, manoirs et forteresses en pays de Combours**
DECENEUX, Marc. **Châteaux, manoirs et forteresses en pays de Combours**. Combours : ATIMCO, 1988.
- **Le patrimoine des communes d'Ile-et-Vilaine**
Le patrimoine des communes d'Ile-et-Vilaine. Paris : Flohic éditions 2000, 2 tomes, (Le patrimoine des communes de France).
- **Dictionnaire historique et géographique de la province de Bretagne.**
OGÉE, Jean-Baptiste. **Dictionnaire historique et géographique de la province de Bretagne**. Nlle éd. [1778-1780] rev. et augm. Rennes : Molliex, 1845.
- **Architecture, méthode et vocabulaire**
PEROUSE DE MONTCLOS, Jean-Marie. **Architecture, méthode et vocabulaire**. Paris : Inventaire Général des monuments et des richesses artistiques de la France, Centre des monuments nationaux/Éditions du patrimoine, 2000.
- **HEDE, son histoire, ses environs, ses promenades**
ROGER, Claude. **HEDE, son histoire, ses environs, ses promenades**. Hédé : imprimé par la municipalité, 1994.

Liens web

- Lien vers la base Architecture Mérimée (notice Monuments Historiques) : http://www.culture.gouv.fr/public/mistral/merimee_fr?ACTION=CHERCHER&FIELD_98=REF&VALUE_98=PA00090599

Annexe 1

Etude Label Communes du Patrimoine Rural de Bretagne, Hédé-Bazouges, 2023

[Consultez ici](#)

Données complémentaires

Données complémentaires architecture IP35

Données complémentaires architecture IP35 : inventaire préliminaire des communes du département d'Ile-et-Vilaine

HYPOI	sans objet
MURS1	granite ; moellon
SCLE1	11e siècle ; 12e siècle ; 14e siècle
IAUT	sans objet
ICHR	typicum
IESP	typicum
ICONTX	intégré
SEL	sélection requise

Illustrations



Vue nord
Phot. Association Communes du
Patrimoine Rural de Bretagne
IVR53_20253510243NUCA



Archère du château
Phot. J. R. Trochet
IVR53_19753501106Z



Partie est de l'enceinte
Phot. J. R. Trochet
IVR53_19753501107Z



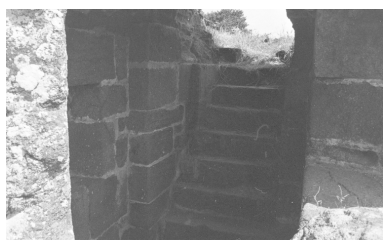
Remparts ouest
Phot. J. R. Trochet
IVR53_19753501108Z



Vue nord-ouest du donjon
Phot. J. R. Trochet
IVR53_19753501109Z



Une cannonière
Phot. J. R. Trochet
IVR53_19753501110Z



Détail de la cannonière
Phot. J. R. Trochet



Sud-est de l'enceinte
Phot. J. R. Trochet
IVR53_19753501112Z



Détail d'une archère
Phot. J. R. Trochet

IVR53_19753501111Z



Tour située à l'ouest
Phot. J. R. Trochet
IVR53_19753501115Z



Le donjon
Phot. J. R. Trochet
IVR53_19753501113Z



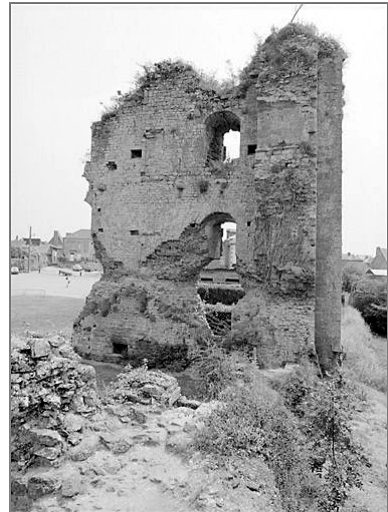
Intérieur du donjon
Phot. J. R. Trochet
IVR53_19753501116Z



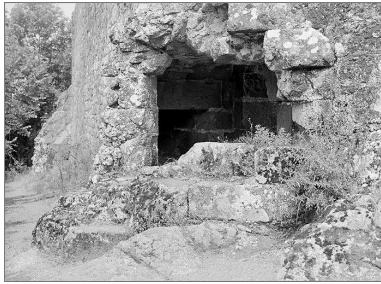
Cour intérieure de l'enceinte
Phot. J. R. Trochet
IVR53_19753501117Z



Vue intérieure
Phot. Auteur inconnu
IVR53_19943501062X



Vue générale des
restes de fortifications
Phot. Auteur inconnu
IVR53_19943501063X



Le château, vue de détail
Phot. Auteur inconnu
IVR53_19943501064X



Détail de l'appareillage
Phot. Auteur inconnu
IVR53_19943501065X



Vue générale des vestiges du château
Phot. Auteur inconnu
IVR53_19943501066X



Détail
Phot. Auteur inconnu
IVR53_19943501067X



Vue générale
Phot. Auteur inconnu
IVR53_19943501068X



Vue générale
Phot. Auteur inconnu
IVR53_19943501069X



Dessin du château de Hédé
Repro. Guy Artur,
Repro. Norbert Lambart
IVR53_20003501942X



Vue générale
Phot. Bernard Bègne



Vestiges de l'intérieur
Phot. Bernard Bègne
IVR53_20053501491NUCA

IVR53_20053501490NUCA



Vue générale
Phot. Stéphanie Ménard
IVR53_20053518165NUCA



Partie supérieure du
mur Est de la tour
Phot. Stéphanie Ménard
IVR53_20053518166NUCA



Meurtrière
Phot. Stéphanie Ménard
IVR53_20053518167NUCA



L'enceinte
Phot. Stéphanie Ménard
IVR53_20053518168NUCA



Ouvrage défensif
Phot. Stéphanie Ménard
IVR53_20053518169NUCA



Canonnière
Phot. Stéphanie Ménard
IVR53_20053518170NUCA



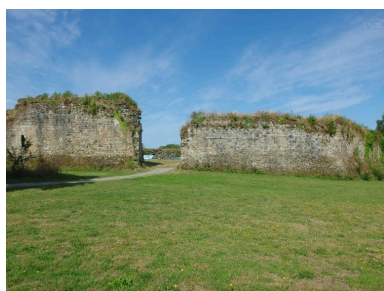
Tour de l'enceinte
Phot. Stéphanie Ménard
IVR53_20053518171NUCA



Les ruines du château sur
une carte postale ancienne
Repro. Guy Artur,
Repro. Norbert Lambart
IVR53_19883500293XB



Le château en 1975
Phot. J. R. Trochet
IVR53_19753501105Z



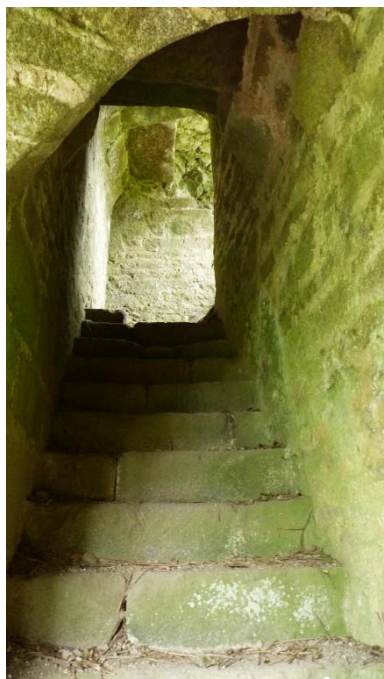
Vue ouest
Phot. Laurence Marquet
IVR53_20243531723NUCA



Vue ouest de l'ancienne tour
Phot. Laurence Marquet
IVR53_20243531724NUCA



Détails
Phot. Laurence Marquet
IVR53_20243531727NUCA



Détails face nord de l'enceinte
Phot. Laurence Marquet
IVR53_20243531728NUCA



Au pied de l'enceinte face ouest
Phot. Laurence Marquet
IVR53_20243531729NUCA

Dossiers liés

Dossiers de synthèse :

Les châteaux forts (en cours) (IA29002291)

Les demeures, manoirs ou châteaux sur la commune de Hédé (fusionnée avec Bazouges-sous-Hédé pour former la commune de Hédé-Bazouges en 2009). (IA35039306) Bretagne, Ille-et-Vilaine, Hédé-Bazouges

Oeuvre(s) contenue(s) :

Oeuvre(s) en rapport :

Ville de Hédé (fusionnée avec Bazouges-sous-Hédé pour former la commune de Hédé-Bazouges en 2009). (IA35039307) Bretagne, Ille-et-Vilaine, Hédé-Bazouges

Auteur(s) du dossier : Sabrina Dalibard, Stéphanie Ménard, Association Communes du Patrimoine Rural de Bretagne
Copyright(s) : (c) Inventaire général ; (c) Région Bretagne



Vue nord

IVR53_20253510243NUCA

Auteur de l'illustration : Association Communes du Patrimoine Rural de Bretagne

(c) Région Bretagne

reproduction soumise à autorisation du titulaire des droits d'exploitation



Archère du château

IVR53_19753501106Z

Auteur de l'illustration : J. R. Trochet

(c) Inventaire général, ADAGP

reproduction soumise à autorisation du titulaire des droits d'exploitation



Partie est de l'enceinte

IVR53_19753501107Z

Auteur de l'illustration : J. R. Trochet

(c) Inventaire général, ADAGP

reproduction soumise à autorisation du titulaire des droits d'exploitation



Remparts ouest

IVR53_19753501108Z

Auteur de l'illustration : J. R. Trochet

(c) Inventaire général, ADAGP

reproduction soumise à autorisation du titulaire des droits d'exploitation



Vue nord-ouest du donjon

IVR53_19753501109Z

Auteur de l'illustration : J. R. Trochet

(c) Inventaire général, ADAGP

reproduction soumise à autorisation du titulaire des droits d'exploitation



Une cannonière

IVR53_19753501110Z

Auteur de l'illustration : J. R. Trochet

(c) Inventaire général, ADAGP

reproduction soumise à autorisation du titulaire des droits d'exploitation



Détail de la cannonière

IVR53_19753501111Z

Auteur de l'illustration : J. R. Trochet

(c) Inventaire général, ADAGP

reproduction soumise à autorisation du titulaire des droits d'exploitation



Sud-est de l'enceinte

IVR53_19753501112Z

Auteur de l'illustration : J. R. Trochet

(c) Inventaire général, ADAGP

reproduction soumise à autorisation du titulaire des droits d'exploitation



Détail d'une archère

IVR53_19753501114Z

Auteur de l'illustration : J. R. Trochet

(c) Inventaire général, ADAGP

reproduction soumise à autorisation du titulaire des droits d'exploitation



Tour située à l'ouest

IVR53_19753501115Z

Auteur de l'illustration : J. R. Trochet

(c) Inventaire général, ADAGP

reproduction soumise à autorisation du titulaire des droits d'exploitation



Intérieur du donjon

IVR53_19753501116Z

Auteur de l'illustration : J. R. Trochet

(c) Inventaire général, ADAGP

reproduction soumise à autorisation du titulaire des droits d'exploitation



Cour intérieure de l'enceinte

IVR53_19753501117Z

Auteur de l'illustration : J. R. Trochet

(c) Inventaire général, ADAGP

reproduction soumise à autorisation du titulaire des droits d'exploitation



Le donjon

IVR53_19753501113Z

Auteur de l'illustration : J. R. Trochet

(c) Inventaire général, ADAGP

reproduction soumise à autorisation du titulaire des droits d'exploitation



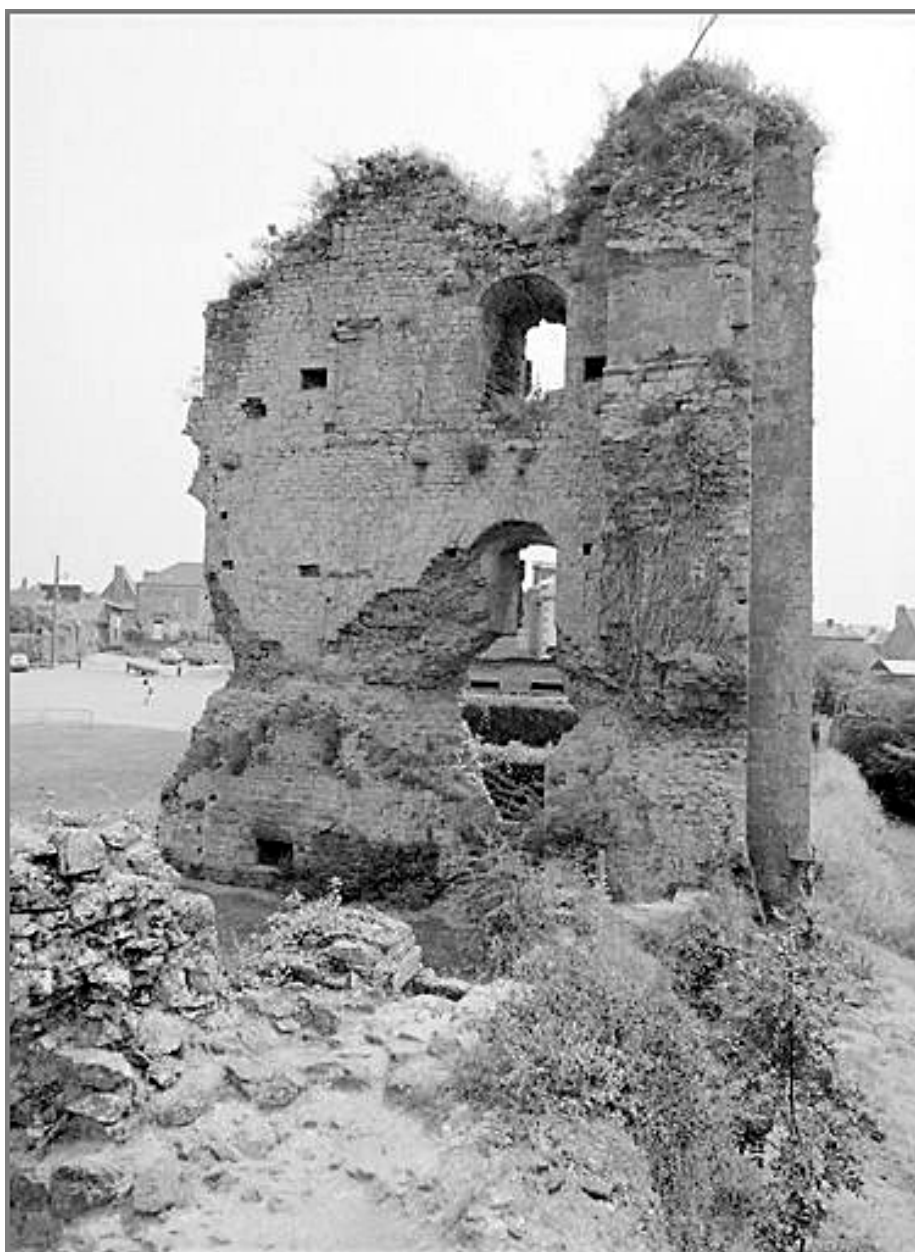
Vue intérieure

IVR53_19943501062X

Auteur de l'illustration : Auteur inconnu

(c) Inventaire général, ADAGP

reproduction soumise à autorisation du titulaire des droits d'exploitation



Vue générale des restes de fortifications

IVR53_19943501063X

Auteur de l'illustration : Auteur inconnu

(c) Inventaire général, ADAGP

reproduction soumise à autorisation du titulaire des droits d'exploitation



Le château, vue de détail

IVR53_19943501064X

Auteur de l'illustration : Auteur inconnu

(c) Inventaire général, ADAGP

reproduction soumise à autorisation du titulaire des droits d'exploitation



Détail de l'appareillage

IVR53_19943501065X

Auteur de l'illustration : Auteur inconnu

(c) Inventaire général, ADAGP

reproduction soumise à autorisation du titulaire des droits d'exploitation



Vue générale des vestiges du château

IVR53_19943501066X

Auteur de l'illustration : Auteur inconnu

(c) Inventaire général, ADAGP

reproduction soumise à autorisation du titulaire des droits d'exploitation



Détail

IVR53_19943501067X

Auteur de l'illustration : Auteur inconnu

(c) Inventaire général, ADAGP

reproduction soumise à autorisation du titulaire des droits d'exploitation



Vue générale

IVR53_19943501068X

Auteur de l'illustration : Auteur inconnu

(c) Inventaire général, ADAGP

reproduction soumise à autorisation du titulaire des droits d'exploitation



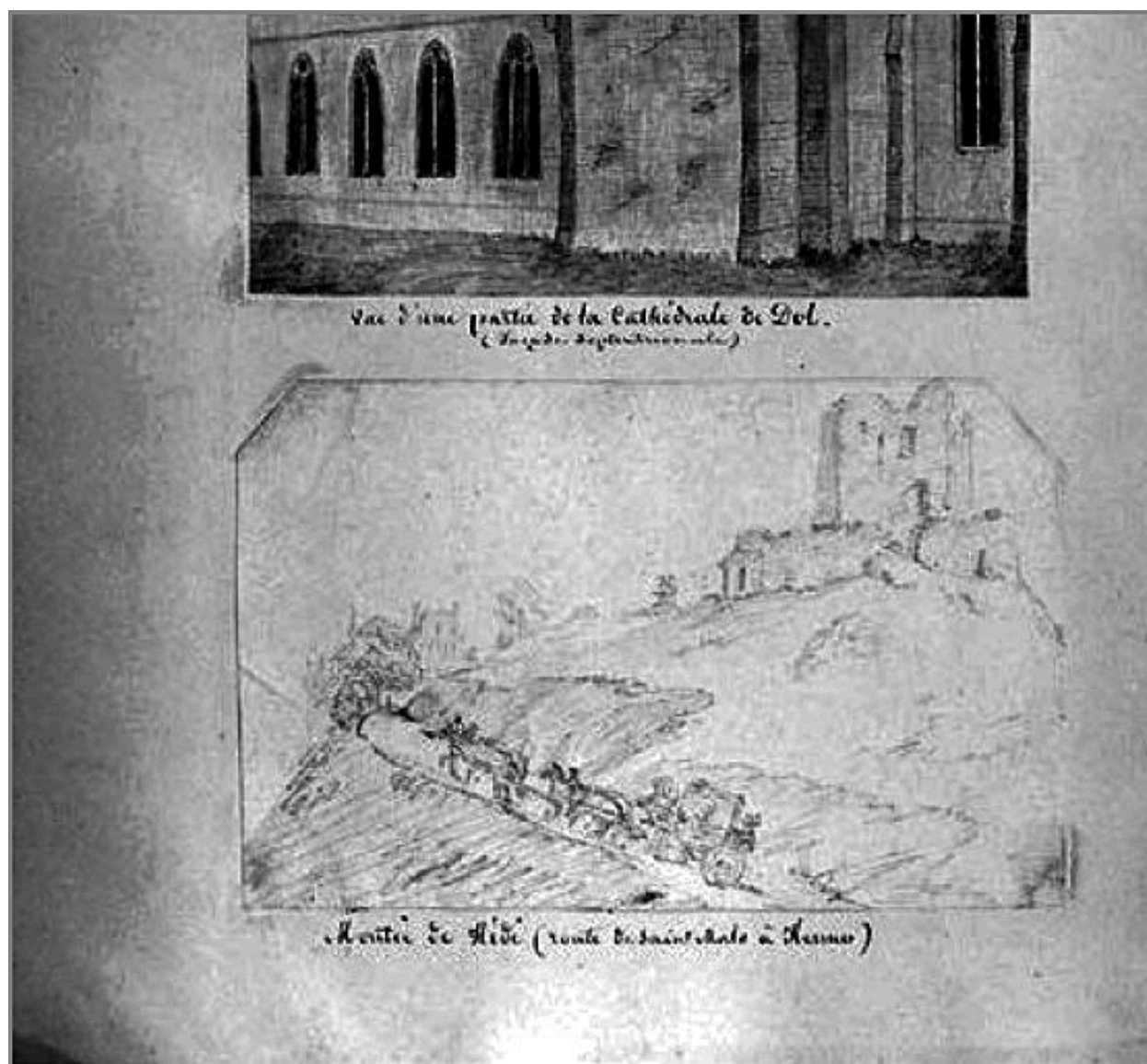
Vue générale

IVR53_19943501069X

Auteur de l'illustration : Auteur inconnu

(c) Inventaire général, ADAGP

reproduction soumise à autorisation du titulaire des droits d'exploitation



Dessin du château de Hédé

IVR53_20003501942X

Auteur de l'illustration (reproduction) : Guy Artur, Auteur de l'illustration (reproduction) : Norbert Lambart

(c) Inventaire général, ADAGP

reproduction soumise à autorisation du titulaire des droits d'exploitation



Vue générale

IVR53_20053501490NUCA

Auteur de l'illustration : Bernard Bègne

(c) Inventaire général, ADAGP

reproduction soumise à autorisation du titulaire des droits d'exploitation



Vestiges de l'intérieur

IVR53_20053501491NUCA

Auteur de l'illustration : Bernard Bègne

(c) Inventaire général, ADAGP

reproduction soumise à autorisation du titulaire des droits d'exploitation



Vue générale

IVR53_20053518165NUCA

Auteur de l'illustration : Stéphanie Ménard

(c) Inventaire général, ADAGP

reproduction soumise à autorisation du titulaire des droits d'exploitation



Partie supérieure du mur Est de la tour

IVR53_20053518166NUCA

Auteur de l'illustration : Stéphanie Ménard

(c) Inventaire général, ADAGP

reproduction soumise à autorisation du titulaire des droits d'exploitation



Meurtrière

IVR53_20053518167NUCA

Auteur de l'illustration : Stéphanie Ménard

(c) Inventaire général, ADAGP

reproduction soumise à autorisation du titulaire des droits d'exploitation



L'enceinte

IVR53_20053518168NUCA

Auteur de l'illustration : Stéphanie Ménard

(c) Inventaire général, ADAGP

reproduction soumise à autorisation du titulaire des droits d'exploitation



Ouvrage défensif

IVR53_20053518169NUCA

Auteur de l'illustration : Stéphanie Ménard

(c) Inventaire général, ADAGP

reproduction soumise à autorisation du titulaire des droits d'exploitation



Canonnière

IVR53_20053518170NUCA

Auteur de l'illustration : Stéphanie Ménard

(c) Inventaire général, ADAGP

reproduction soumise à autorisation du titulaire des droits d'exploitation



Tour de l'enceinte

IVR53_20053518171NUCA

Auteur de l'illustration : Stéphanie Ménard

(c) Inventaire général, ADAGP

reproduction soumise à autorisation du titulaire des droits d'exploitation



Les ruines du château sur une carte postale ancienne

IVR53_19883500293XB

Auteur de l'illustration (reproduction) : Guy Artur, Auteur de l'illustration (reproduction) : Norbert Lambart

(c) Inventaire général, ADAGP

reproduction soumise à autorisation du titulaire des droits d'exploitation



Le château en 1975

IVR53_19753501105Z

Auteur de l'illustration : J. R. Trochet

(c) Inventaire général, ADAGP

reproduction soumise à autorisation du titulaire des droits d'exploitation



Vue ouest

IVR53_20243531723NUCA

Auteur de l'illustration : Laurence Marquet

Date de prise de vue : 2024

(c) Région Bretagne

reproduction soumise à autorisation du titulaire des droits d'exploitation



Vue ouest de l'ancienne tour

IVR53_20243531724NUCA

Auteur de l'illustration : Laurence Marquet

Date de prise de vue : 2023

(c) Association Communes du Patrimoine Rural de Bretagne
reproduction soumise à autorisation du titulaire des droits d'exploitation



Détails

IVR53_20243531727NUCA

Auteur de l'illustration : Laurence Marquet

Date de prise de vue : 2024

(c) Région Bretagne

reproduction soumise à autorisation du titulaire des droits d'exploitation



Détails face nord de l'enciente

IVR53_20243531728NUCA

Auteur de l'illustration : Laurence Marquet

Date de prise de vue : 2024

(c) Association Communes du Patrimoine Rural de Bretagne
reproduction soumise à autorisation du titulaire des droits d'exploitation



Au pied de l'enceinte face ouest

IVR53_20243531729NUCA

Auteur de l'illustration : Laurence Marquet

Date de prise de vue : 2024

(c) Association Communes du Patrimoine Rural de Bretagne
reproduction soumise à autorisation du titulaire des droits d'exploitation