

Bretagne, Ille-et-Vilaine
Sixt-sur-Aff
Trégaret

Manoir, Trégaret (Sixt-sur-Aff)

Références du dossier

Numéro de dossier : IA35007854

Date de l'enquête initiale : 2000

Date(s) de rédaction : 2000, 2004

Cadre de l'étude : inventaire préliminaire Sixt-sur-Aff, enquête thématique régionale Inventaire des châteaux du 19e siècle en Bretagne

Degré d'étude : recensé

Désignation

Dénomination : manoir

Parties constituantes non étudiées : parc, communs, chapelle, puits

Compléments de localisation

Milieu d'implantation : en écart

Références cadastrales : 1831, D5 ; 1986, YL, 81

Historique

Le château de Trégaret (ou Trégaray) est l'une des plus importantes propriétés de la Sixt avec le château de la Haye du Déron et celui du Bézyl au sud-est de la commune. Il s'agit d'un ancien manoir mentionné dès 1500 comme appartenant aux de Porcaro. On y avait droit de haute justice. Le domaine actuel est composé d'un imposant parc boisé, d'un ensemble de communs, comprenant entre autre des écuries et une forge, et d'une chapelle connue dès 1651. Le logis est composé d'un premier corps de bâtiment orienté est-ouest. Bâti lors de la même campagne, une tour d'escalier octogonale hors-œuvre fait la liaison avec un second corps de bâtiment en retour d'équerre orienté nord-sud.

Période(s) principale(s) : 16e siècle (?), 19e siècle

Description

Éléments descriptifs

Matériau(x) du gros-oeuvre, mise en oeuvre et revêtement : enduit ; maçonnerie

Matériau(x) de couverture : ardoise

Statut, intérêt et protection

Statut de la propriété : propriété privée

Références documentaires

Documents figurés

- **Commune de Sixt-sur-Aff. Plan cadastral. Section D2**, plan, par Simon, 1831, échelle : 1/2500 (A.D. Ille-et-Vilaine : 3 P 5552).

- **Châteaux de Bretagne. 184 - TRÉGARET - Appartient à Mme la Comtesse Leveneur de Tillières**, carte postale, collection A. Dechelette, Rennes, [s.d.] (A. D. Ille-et-Vilaine : 6 Fi).
- **4516. Sixt (I.-et-V.) - Parc et Château de Trégaret, à Mme la Comtesse Leveneur de Tillières**, carte postale, début du 20e siècle (collection particulière).
- **874. Sixt-sur-Aff (I.-et-V.) - Château de Trégaret, côté Sud-Est**, carte postale, E. Mary-Rousselière édit., Rennes, [s.d.] (collection particulière).
- **872. Sixt-sur-Aff (I.-et-V.) - Château de Trégaret, côté Nord-Est**, carte postale, E. Mary-Rousselière édit., Rennes, [s.d.] (collection particulière).
- **4517 Sixt (I.-et-V.) - Château de Trégaret, côté Sud à Mme la comtesse Leveneur de Tillières**, carte postale, E. Mary-Rousselière édit., Rennes, début du 20e siècle (collection particulière).
- **Vue aérienne du château de Trégaret**, carte postale, éditions EIM, [s.d.] (collection particulière).
- **Commune de Sixt-sur-Aff. Plan cadastral. Section YL**, plan, 1986, échelle : 1/2000.

Bibliographie

- GUILLOTIN DE CORSON, Amédé. **Pipriac et ses environs**, nle édition [1886]. Paris : Res Universis, 1990, 87 p., p. 78
- BANÉAT, Paul. **Le département d'Ille-et-Vilaine. Histoire. Archéologie. Monuments**. Rennes : J. Larcher, 1929. t. 4, p. 197

Périodiques

- TÉXIER, Yannick. **Le manoir de Trégaray et le Portal**. *Sixt-infos ou la vie de notre commune Sixt-sur-Aff*, juillet 1993, n°6. p. 19-20

Annexe 1

20003511954NUC : Archives départementales d'Ille-et-Vilaine

Données complémentaires

Données complémentaires architecture IP35

Données complémentaires architecture IP35 : inventaire préliminaire des communes du département d'Ille-et-Vilaine

HYPOI	sans objet
HYPOE	éclaté
MURS1	maçonnerie ; enduit
SCLE1	16e siècle (?) ; 19e siècle

IAUT	sans objet
ICHR	typicum
IESP	typicum
ICONTX	intégré
SEL	sélection requise

Illustrations



Vue de situation du logis sur le cadastre de 1986
 Repr. Malo Pichot
 IVR53_20003511953NUC



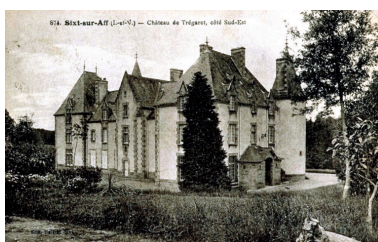
Extrait du cadastre de 1831 ; noter l'entrée primitive au nord et l'entrée actuelle au sud
 Repr. Archives départementales d'Ile-et-Vilaine
 IVR53_20003511954NUC



Carte postale du début du siècle présentant une vue sud-ouest du manoir
 Repr. Guy Artur
 IVR53_19883500703XB



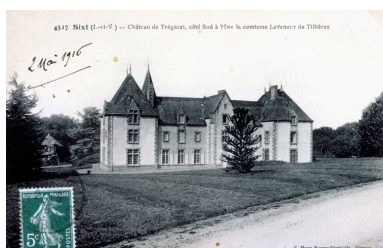
Carte postale du début du siècle présentant une vue nord-est du manoir
 Repr. Guy Artur
 IVR53_19883500702XB



Carte postale du début du siècle présentant une vue ouest du manoir
 Repr. Guy Artur
 IVR53_20003502708X



Carte postale du début du siècle présentant une vue nord-est du manoir
 Repr. Guy Artur
 IVR53_20003502707X



Carte postale du début du siècle présentant une vue sud du manoir
 Repr. Guy Artur
 IVR53_20003502750X



Carte postale du milieu du 20e siècle présentant une vue aérienne du domaine
 Repr. Guy Artur
 IVR53_20003502872X

Dossiers liés

Dossiers de synthèse :

Les châteaux du 19e siècle en Bretagne (IA35046224)

Les manoirs, châteaux et demeures sur la commune de Sixt-sur-Aff (IA35007501) Bretagne, Ille-et-Vilaine, Sixt-sur-Aff

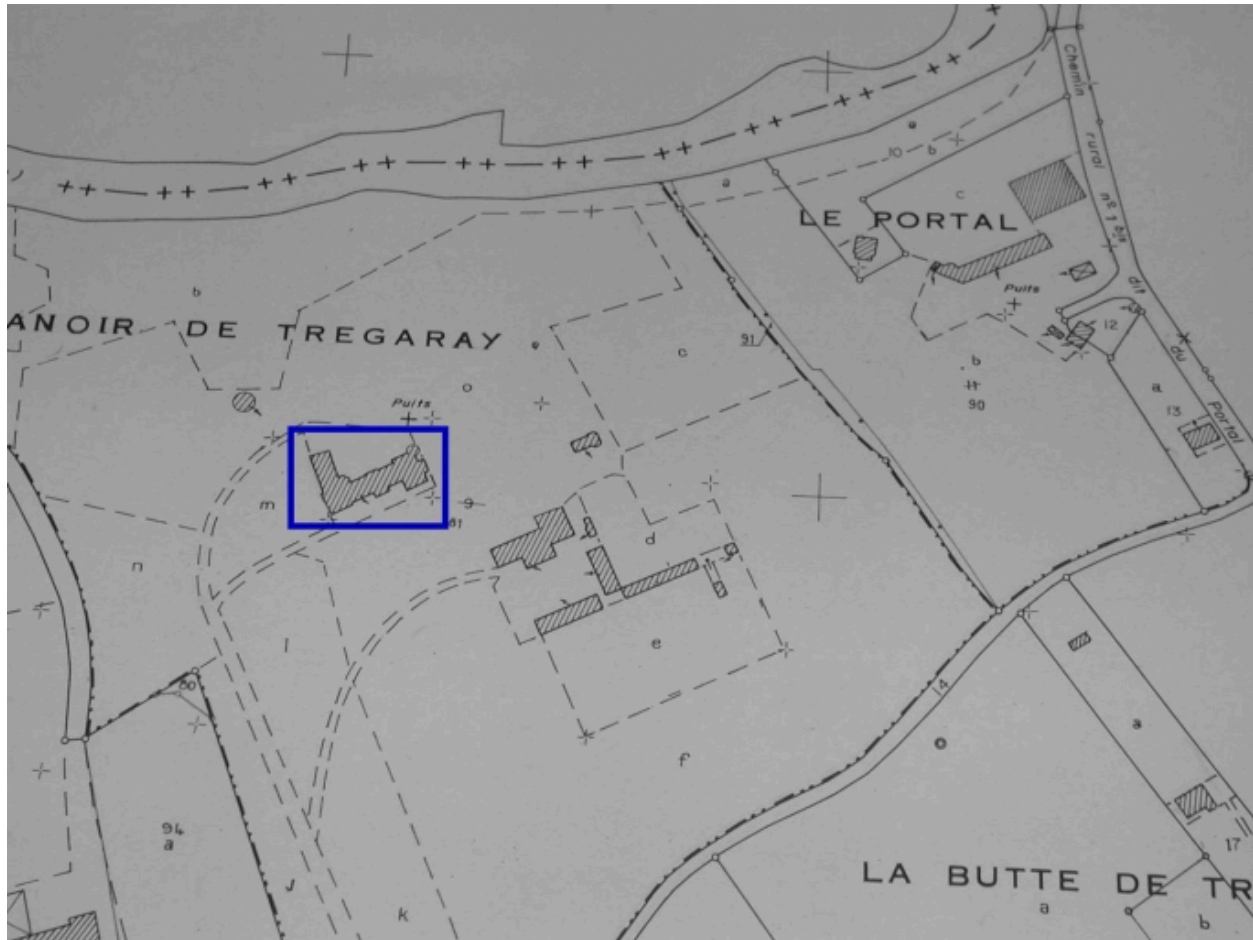
Oeuvre(s) contenue(s) :

Oeuvre(s) en rapport :

Écart, Trégaret (Sixt-sur-Aff) (IA35007853) Bretagne, Ille-et-Vilaine, Sixt-sur-Aff, Trégaret

Auteur(s) du dossier : Malo Pichot, Elise Lauranceau

Copyright(s) : (c) Inventaire général



Vue de situation du logis sur le cadastre de 1986

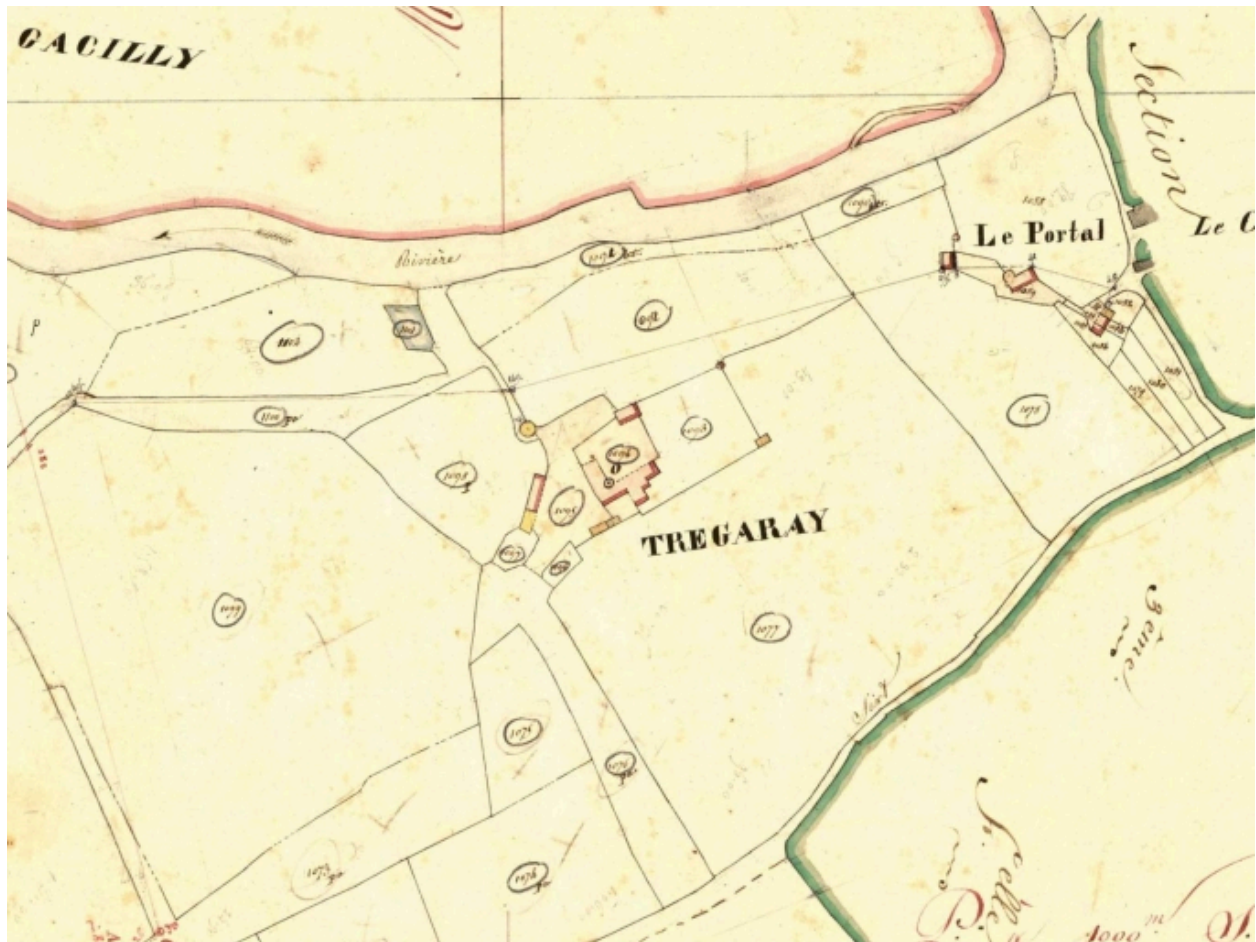
IVR53_20003511953NUC

Auteur de l'illustration (reproduction) : Malo Pichot

Technique de relevé : relevé manuel ;

(c) Inventaire général, ADAGP

reproduction soumise à autorisation du titulaire des droits d'exploitation



Extrait du cadastre de 1831 ; noter l'entrée primitive au nord et l'entrée actuelle au sud

IVR53_20003511954NUC

Auteur de l'illustration (reproduction) : Archives départementales d'Ille-et-Vilaine

Technique de relevé : relevé manuel ;

(c) Conseil général d'Ille-et-Vilaine

reproduction soumise à autorisation du titulaire des droits d'exploitation



Carte postale du début du siècle présentant une vue sud-ouest du manoir

IVR53_19883500703XB

Auteur de l'illustration (reproduction) : Guy Artur

Technique de relevé : relevé manuel ;

(c) Inventaire général, ADAGP

reproduction soumise à autorisation du titulaire des droits d'exploitation



Carte postale du début du siècle présentant une vue nord-est du manoir

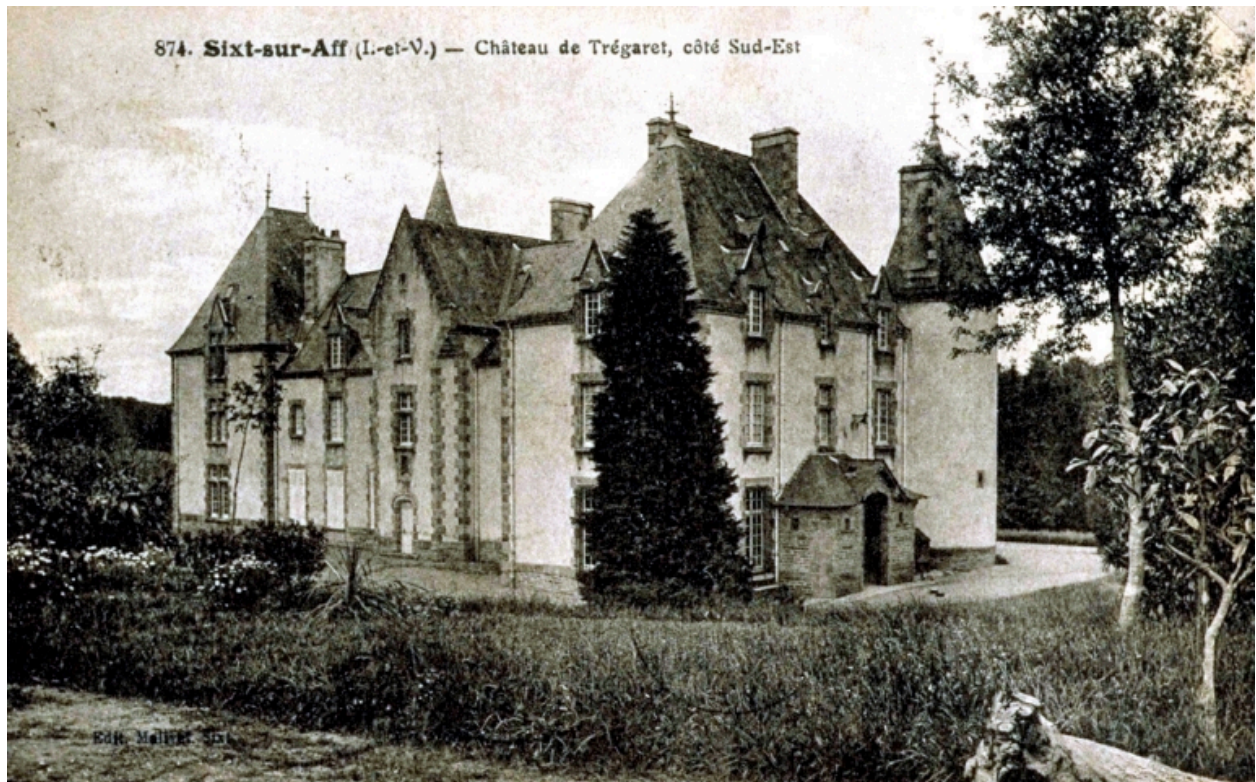
IVR53_19883500702XB

Auteur de l'illustration (reproduction) : Guy Artur

Technique de relevé : relevé manuel ;

(c) Inventaire général, ADAGP

reproduction soumise à autorisation du titulaire des droits d'exploitation



Carte postale du début du siècle présentant une vue ouest du manoir

IVR53_20003502708X

Auteur de l'illustration (reproduction) : Guy Artur

Technique de relevé : relevé manuel ;

(c) Inventaire général, ADAGP

reproduction soumise à autorisation du titulaire des droits d'exploitation



Carte postale du début du siècle présentant une vue nord-est du manoir

IVR53_20003502707X

Auteur de l'illustration (reproduction) : Guy Artur

Technique de relevé : relevé manuel ;

(c) Inventaire général, ADAGP

reproduction soumise à autorisation du titulaire des droits d'exploitation



Carte postale du début du siècle présentant une vue sud du manoir

IVR53_20003502750X

Auteur de l'illustration (reproduction) : Guy Artur

Technique de relevé : relevé manuel ;

(c) Inventaire général, ADAGP

reproduction soumise à autorisation du titulaire des droits d'exploitation



Carte postale du milieu du 20e siècle présentant une vue aérienne du domaine

IVR53_20003502872X

Auteur de l'illustration (reproduction) : Guy Artur

Technique de relevé : relevé manuel ;

(c) Inventaire général, ADAGP

reproduction soumise à autorisation du titulaire des droits d'exploitation