

Bretagne, Ille-et-Vilaine
Guipry-Messac
Messac

Maison, dite demeure du Bois-Jacquelin (Messac fusionnée en Guipry-Messac en 2016) - ancienne enquête thématique régionale Inventaire des châteaux du 19e siècle en Bretagne

Références du dossier

Numéro de dossier : IA35046294
Date de l'enquête initiale : 2004
Date(s) de rédaction : 2004
Cadre de l'étude : enquête thématique régionale Inventaire des châteaux du 19e siècle en Bretagne
Degré d'étude : repéré

Désignation

Dénomination : maison

Compléments de localisation

commune fusionnée après inventaire Commune inventoriée sous le nom de Messac
Milieu d'implantation :
Références cadastrales :

Historique

Ancienne demeure de la princesse Amélie de Bourbon ; vers 1840 (?).
Période(s) principale(s) : 1ère moitié 19e siècle
Personne(s) liée(s) à l'histoire de l'oeuvre : Amélie de Bourbon (propriétaire, attribution par travaux historiques)

Description

3 travées : travée centrale marquée par une légère saillie, surmontée d'un fronton triangulaire percé d'un demi oculus au niveau du comble.

Éléments descriptifs

Matériau(x) du gros-oeuvre, mise en oeuvre et revêtement : enduit ; maçonnerie
Matériau(x) de couverture : ardoise
Plan : plan rectangulaire régulier
Étage(s) ou vaisseau(x) : rez-de-chaussée, 1 étage carré, étage de comble
Élévations extérieures : élévation ordonnancée

Statut, intérêt et protection

Hors étude MH.
Statut de la propriété : propriété privée

Références documentaires

Documents figurés

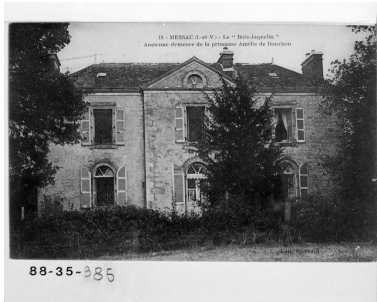
- **Fleurigné (I. et V.) Le château de Bois Février**
A.D. 35. Fonds Lagrée : 6 Fi (cartes postales anciennes).
Archives départementales d'Ille-et-Vilaine

Annexe 1

Etude d'inventaire sur le canton de Bain-de-Bretagne, 1967 :

[Lien PDF](#)

Illustrations



Façade
Repro. Guy Artur,
Repro. Norbert Lambart
IVR53_19883500385X

Auteur(s) du dossier : Elise Lauranceau

Copyright(s) : (c) Monuments historiques ; (c) Inventaire général



Façade

Référence du document reproduit :

- **18 - Messac (I.-et-V.) - Le Bois-Jacquelin - Ancienne demeure de la princesse Amélie de Bourbon.**
Archives départementales d'Ile-et-Vilaine : 8Fi

IVR53_19883500385X

Auteur de l'illustration (reproduction) : Guy Artur, Auteur de l'illustration (reproduction) : Norbert Lambart

(c) Inventaire général, ADAGP

reproduction soumise à autorisation du titulaire des droits d'exploitation