

Bretagne, Ille-et-Vilaine
Melesse
place de l' Eglise

Eglise Saint-Pierre, place de l'Eglise (Melesse)

Références du dossier

Numéro de dossier : IA00130781

Date de l'enquête initiale : 1994

Date(s) de rédaction : 1994, 2005

Cadre de l'étude : enquête thématique départementale Inventaire des églises et chapelles d'Ille-et-Vilaine, inventaire préliminaire Melesse

Degré d'étude : recensé

Désignation

Dénomination : église paroissiale

Compléments de localisation

Milieu d'implantation : en village

Références cadastrales : 2002, AN

Historique

L'église paroissiale Saint-Pierre est une construction en style néo roman de la fin du 19e siècle. Elle a été réalisée sur les plans de Jules et Henri Mellet, entre 1885 (date portée) et 1890.

Période(s) principale(s) : 4e quart 19e siècle

Dates : 1885 (porte la date)

Description

Eglise de plan allongé, de type basilical avec prépondérance de la nef centrale. Le choeur est terminé par une abside. Style néo roman. A noter les couvertures en pierre dans le style médiéval « à écailles ».

Éléments descriptifs

Matériau(x) du gros-oeuvre, mise en oeuvre et revêtement : granite ; grès ; schiste ; tufeau ; moellon ; appareil mixte ; pierre de taille

Matériau(x) de couverture : ardoise

Plan : plan allongé

Étage(s) ou vaisseau(x) : 3 vaisseaux

Couvrements : voûte d'ogives

Typologies et état de conservation

Typologies : clocher-porche ; chevet arrondi. Style néo roman

Statut, intérêt et protection

Statut de la propriété : propriété publique

Références documentaires

Documents figurés

- **Melesse (I.-et-V.). Intérieur de l'église.** Carte postale. J. Sorel éditeur, Rennes [s.d.] (A.D. Ille-et-Vilaine 6Fi).
- **Melesse (I.-et-V.). L'église.** Carte postale. E. Mary-Rousselière édit., Rennes [s.d.] (A.D. Ille-et-Vilaine 6Fi).

Bibliographie

- **Pouillé historique de l'archevêché de Rennes**
GUILLOTIN DE CORSON, Amédée, *Pouillé historique de l'archevêché de Rennes*, Rennes : Fougeray, Paris : René Haton, 1884.
Région Bretagne (Service de l'Inventaire du patrimoine culturel) : USU sur pl. (v)
- **Ille-et-Vilaine. Eglises et Chapelles**
INVENTAIRE GÉNÉRAL DES MONUMENTS ET DES RICHESSES ARTISTIQUES DE LA FRANCE.
Région Bretagne. **Ille-et-Vilaine. Eglises et Chapelles**, par ORAIN Véronique, avec la collaboration de BARBEDOR Isabelle, DUFIEF-MOIREZ Denise, RIOULT Jean-Jacques. Rennes : Association pour l' Inventaire Bretagne, 1996, (Indicateurs du patrimoine).
Région Bretagne (Service de l'Inventaire du patrimoine culturel)
- LE GUEN Monique, LERAY Louis, SANTJEAN Jacqueline. **L'église de Melesse à travers les âges.** 1986.

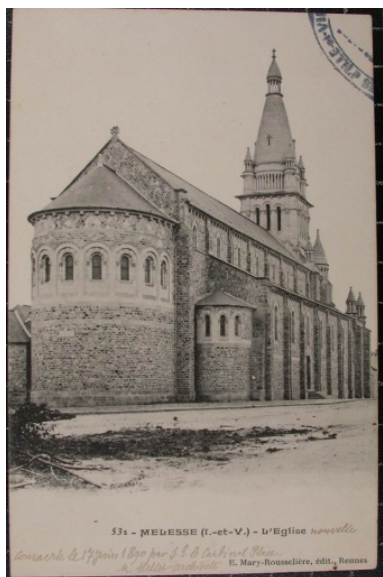
Données complémentaires

Données complémentaires architecture IP35

Données complémentaires architecture IP35 : inventaire préliminaire des communes du département d'Ille-et-Vilaine

HYPOI	sans objet
MURS1	granite ; grès ; schiste ; tufeau ; moellon ; appareil mixte ; pierre de taille
SCLE1	4e quart 19e siècle
IAUT	sans objet
ICHR	typicum
IESP	typicum région ou pays
ICONTX	intégré
PINTE	Oeuvre étudiée lors de l'enquête thématique préliminaire terminée en 1994, sur les églises et chapelles d' Ille-et-Vilaine. Une mise à jour des données a été effectuée lors de l'enquête communale.
SEL	repéré

Illustrations



L'église sur une carte postale ancienne
Repro. Stéphanie Ménard
IVR53_20053514572NUCA



Intérieur de l'église sur
une carte postale ancienne
Repro. Guy Artur,
Repro. Norbert Lambart
IVR53_19933500749XB



Elevation est : vue générale
Phot. Guy Artur, Phot.
Norbert Lambart
IVR53_19943500951X



Elevation nord, partie
ouest : vue générale
Phot. Guy Artur, Phot.
Norbert Lambart
IVR53_19943500922X



Elévation nord, partie
ouest : vue générale
Phot. Guy Artur, Phot.
Norbert Lambart
IVR53_19943500923X



Elévation nord, porte : vue générale
Phot. Guy Artur, Phot.
Norbert Lambart
IVR53_19943500924X



Vue sud
Phot. Sabrina Dalibard
IVR53_20053514678NUCA



Vue est
Phot. Sabrina Dalibard
IVR53_20053514679NUCA

Vue générale
Phot. Sabrina Dalibard
IVR53_20053514677NUCA



Année de construction
en chiffres romains
Phot. Sabrina Dalibard
IVR53_20053514680NUCA



Ancien bénitier du
16e siècle à l'intérieur
Phot. Sabrina Dalibard
IVR53_20053514681NUCA



Mosaïque commémorative des morts
de la première guerre mondiale
réalisée par Odorico en 1923
Phot. Sabrina Dalibard
IVR53_20053514682NUCA



Inscription sur une pierre à l'extérieur
Phot. Sabrina Dalibard
IVR53_20053514683NUCA



Colonnes entourant la porte principale
Phot. Sabrina Dalibard
IVR53_20053514684NUCA



Figure grimaçante, près
de la porte principale
Phot. Sabrina Dalibard
IVR53_20053514685NUCA



Inscription sur une pierre, mur Est
Phot. Sabrina Dalibard
IVR53_20053514686NUCA



Vue intérieure prise de
la nef vers le chœur
Phot. Alain Dagorn
IVR53_20053500645NUCA



Vue intérieure prise
du chœur vers la nef
Phot. Alain Dagorn
IVR53_20053500646NUCA

Dossiers liés

Dossiers de synthèse :

Les églises et chapelles d'Ille-et-Vilaine (IA00131084)

Architecture religieuse, funéraire ou commémorative sur la commune de Melesse (IA35038237) Bretagne, Ille-et-Vilaine, Melesse

Oeuvre(s) contenue(s) :

Le patrimoine mobilier de l'église (IM35017812) Bretagne, Ille-et-Vilaine, Melesse, place de l' Eglise

Oeuvre(s) en rapport :

Village de Melesse (IA35038243) Bretagne, Ille-et-Vilaine, Melesse

Chapelle du petit séminaire actuellement Théâtre de l'Arche, rue de la République (Tréguier) (IA22133205) Bretagne, Côtes-d'Armor, Tréguier, Rue de la République

Auteur(s) du dossier : Isabelle Barbedor, Véronique Orain, Stéphanie Ménard

Copyright(s) : (c) Inventaire général



L'église sur une carte postale ancienne

IVR53_20053514572NUCA

Auteur de l'illustration (reproduction) : Stéphanie Ménard

(c) Inventaire général, ADAGP

reproduction soumise à autorisation du titulaire des droits d'exploitation



Intérieur de l'église sur une carte postale ancienne

IVR53_19933500749XB

Auteur de l'illustration (reproduction) : Guy Artur, Auteur de l'illustration (reproduction) : Norbert Lambart

(c) Inventaire général, ADAGP

reproduction soumise à autorisation du titulaire des droits d'exploitation



Elevation est : vue générale

IVR53_19943500951X

Auteur de l'illustration : Guy Artur, Auteur de l'illustration : Norbert Lambart

(c) Inventaire général, ADAGP

reproduction soumise à autorisation du titulaire des droits d'exploitation



Elevation nord, partie ouest : vue générale

IVR53_19943500922X

Auteur de l'illustration : Guy Artur, Auteur de l'illustration : Norbert Lambart

(c) Inventaire général, ADAGP

reproduction soumise à autorisation du titulaire des droits d'exploitation



Elévation nord, partie ouest : vue générale

IVR53_19943500923X

Auteur de l'illustration : Guy Artur, Auteur de l'illustration : Norbert Lambart

(c) Inventaire général, ADAGP

reproduction soumise à autorisation du titulaire des droits d'exploitation



Elévation nord, porte : vue générale

IVR53_19943500924X

Auteur de l'illustration : Guy Artur, Auteur de l'illustration : Norbert Lambart

(c) Inventaire général, ADAGP

reproduction soumise à autorisation du titulaire des droits d'exploitation



Vue générale

IVR53_20053514677NUCA

Auteur de l'illustration : Sabrina Dalibard

(c) Inventaire général, ADAGP

reproduction soumise à autorisation du titulaire des droits d'exploitation



Vue sud

IVR53_20053514678NUCA

Auteur de l'illustration : Sabrina Dalibard

(c) Inventaire général, ADAGP

reproduction soumise à autorisation du titulaire des droits d'exploitation



Vue est

IVR53_20053514679NUCA

Auteur de l'illustration : Sabrina Dalibard

(c) Inventaire général, ADAGP

reproduction soumise à autorisation du titulaire des droits d'exploitation



Année de construction en chiffres romains

IVR53_20053514680NUCA

Auteur de l'illustration : Sabrina Dalibard

(c) Inventaire général, ADAGP

reproduction soumise à autorisation du titulaire des droits d'exploitation



Ancien bénitier du 16e siècle à l'intérieur

IVR53_20053514681NUCA

Auteur de l'illustration : Sabrina Dalibard

(c) Inventaire général, ADAGP

reproduction soumise à autorisation du titulaire des droits d'exploitation



Mosaïque commémorative des morts de la première guerre mondiale réalisée par Odorico en 1923

IVR53_20053514682NUCA

Auteur de l'illustration : Sabrina Dalibard

(c) Inventaire général, ADAGP

reproduction soumise à autorisation du titulaire des droits d'exploitation



Inscription sur une pierre à l'extérieur

IVR53_20053514683NUCA

Auteur de l'illustration : Sabrina Dalibard

(c) Inventaire général, ADAGP

reproduction soumise à autorisation du titulaire des droits d'exploitation



Colonnes entourant la porte principale

IVR53_20053514684NUCA

Auteur de l'illustration : Sabrina Dalibard

(c) Inventaire général, ADAGP

reproduction soumise à autorisation du titulaire des droits d'exploitation



Figure grimaçante, près de la porte principale

IVR53_20053514685NUCA

Auteur de l'illustration : Sabrina Dalibard

(c) Inventaire général, ADAGP

reproduction soumise à autorisation du titulaire des droits d'exploitation



Inscription sur une pierre, mur Est

IVR53_20053514686NUCA

Auteur de l'illustration : Sabrina Dalibard

(c) Inventaire général, ADAGP

reproduction soumise à autorisation du titulaire des droits d'exploitation



Vue intérieure prise de la nef vers le chœur

IVR53_20053500645NUCA

Auteur de l'illustration : Alain Dagorn

(c) Inventaire général, ADAGP

reproduction soumise à autorisation du titulaire des droits d'exploitation



Vue intérieure prise du chœur vers la nef

IVR53_20053500646NUCA

Auteur de l'illustration : Alain Dagorn

(c) Inventaire général, ADAGP

reproduction soumise à autorisation du titulaire des droits d'exploitation