

Bretagne, Finistère
Clohars-Carnoët
Doëlan

Appontement du feu amont pour le service des Phares et Balises, Doëlan (Clohars-Carnoët)

Références du dossier

Numéro de dossier : IA29004292

Date de l'enquête initiale : 2008

Date(s) de rédaction : 2008

Cadre de l'étude : enquête thématique régionale Inventaire du patrimoine maritime de Crozon Roscanvel Camaret
Clohars-Carnoët Larmor-Plage et Sené

Degré d'étude : étudié

Désignation

Dénomination : quai

Compléments de localisation

Milieu d'implantation : en écart

Références cadastrales : AO, 138

Historique

Dans la première moitié du 19^e siècle, les ingénieurs des Ponts et Chaussées constatent que « le nombre de barques employées à la pêche ayant considérablement augmenté ». Pour assurer la sécurité de ces marins plus nombreux, le principe de construction de deux fanaux dans le port est approuvé par décision ministérielle le 28 mars 1846. Le projet n'est mis à exécution qu'à partir de 1859 : un feu vert est construit en aval, sur la rive gauche, et un feu rouge en amont, sur la rive droite. A la fin des années 1860, une maison de gardien (bâtiment principal avec rez-de-chaussée et mansarde à l'étage, complété de deux appentis, dont l'un sert au stockage des huiles) est construite au pied du feu amont. Afin de pouvoir passer d'un feu à l'autre sans faire un grand détour par le fond de la ria et faciliter l'acheminement des huiles et du matériel pour le fonctionnement du feu, le gardien de phare traverse la rivière de Doëlan. Pour accéder à la rive gauche, il utilise le quai de Kernabat, puis emprunte un étroit chemin jusqu'au feu. Pour accéder à la rive droite, un appontement est construit, composé de deux escaliers reliés à un petit terre-plein sommital, accessible depuis le jardinet de la maison du gardien. A la fin des années 1890, l'appontement de la rive droite apparaît sur un plan général du port réalisé par le service des Ponts et Chaussées sous la mention « cale du phare ».

Période(s) principale(s) : 3^e quart 19^e siècle

Dates : 1859 (daté par source)

Description

L'appontement de la rive droite se présente sous la forme d'un double escalier (respectivement de 10 et 19 marches) qui descend à la grève. Au sommet, un petit terre-plein de moins de 10 m² donne directement accès à la maison du gardien. L'ensemble réalisé en belles pierres soigneusement maçonnées repose sur le rocher.

Éléments descriptifs

Typologies et état de conservation

État de conservation : bon état

Statut, intérêt et protection

Statut de la propriété : propriété d'un établissement public de l'Etat

Références documentaires

Documents d'archive

- Archives départementales du Finistère. **4 S 14**. AOT (Domaine maritime et littoral) : Clohars-Carnoët.

Annexe 1

20082908580NUC : Archives départementales du Finistère, 4 S supplément 1473.

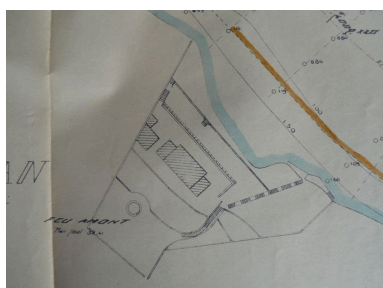
Données complémentaires

Données complémentaires architecture PATMAR

Données complémentaires architecture de l'enquête thématique régionale : le recensement du patrimoine maritime

REFC	CLC8
THPA	Transit terre/mer
DREC	jamais cité
INGP	intérêt paysager et pittoresque ; intérêt de mémoire
PING	Les différentes infrastructures portuaires du port du Doëlan témoignent de la vigueur de ce port et de ses constantes évolutions entre le milieu du 19e et la seconde moitié du 20e siècle. C'est un endroit fort apprécié des peintres comme en témoignent les nombreuses représentations du port.
RECO	La rénovation du quai Peyron (rive droite), réalisée en respectant les matériaux et le mode de construction originels, est exemplaire. Il est important de poursuivre dans cet esprit l'entretien des différentes infrastructures portuaires qui s'agencent le long de la ria. Il faut donc veiller au maintien des pierres de taille apparentes et limiter les colmatages d'urgence à l'aide de ciment qui pourraient peu à peu créer une situation irréversible.

Illustrations



Plan réalisé par les Ponts-et-Chaussées sur lequel figurent le feu amont et son appontement
Phot. Julien Amghar, Phot. Service des Ponts-et-Chaussées, Autr. Service des Ponts-et-Chaussées

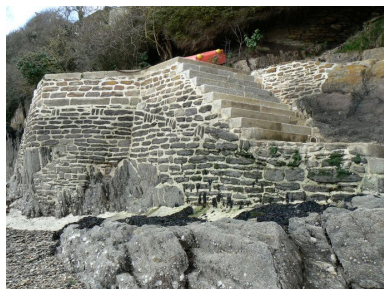


Vue d'ensemble du feu amont et de son appontement
Phot. Julien Amghar
IVR53_20082908581NUCA



Vue générale de l'appontement pour accéder au feu amont
Phot. Julien Amghar
IVR53_20082908582NUCA

IVR53_20082908580NUC



Appontement vu de l'estran
Phot. Julien Amghar
IVR53_20082908583NUCA



Partie supérieure de l'appontement
Phot. Julien Amghar
IVR53_20082908584NUCA



Escalier menant de la maison
du gardien à l'appontement
Phot. Julien Amghar
IVR53_20082908585NUCA

Dossiers liés

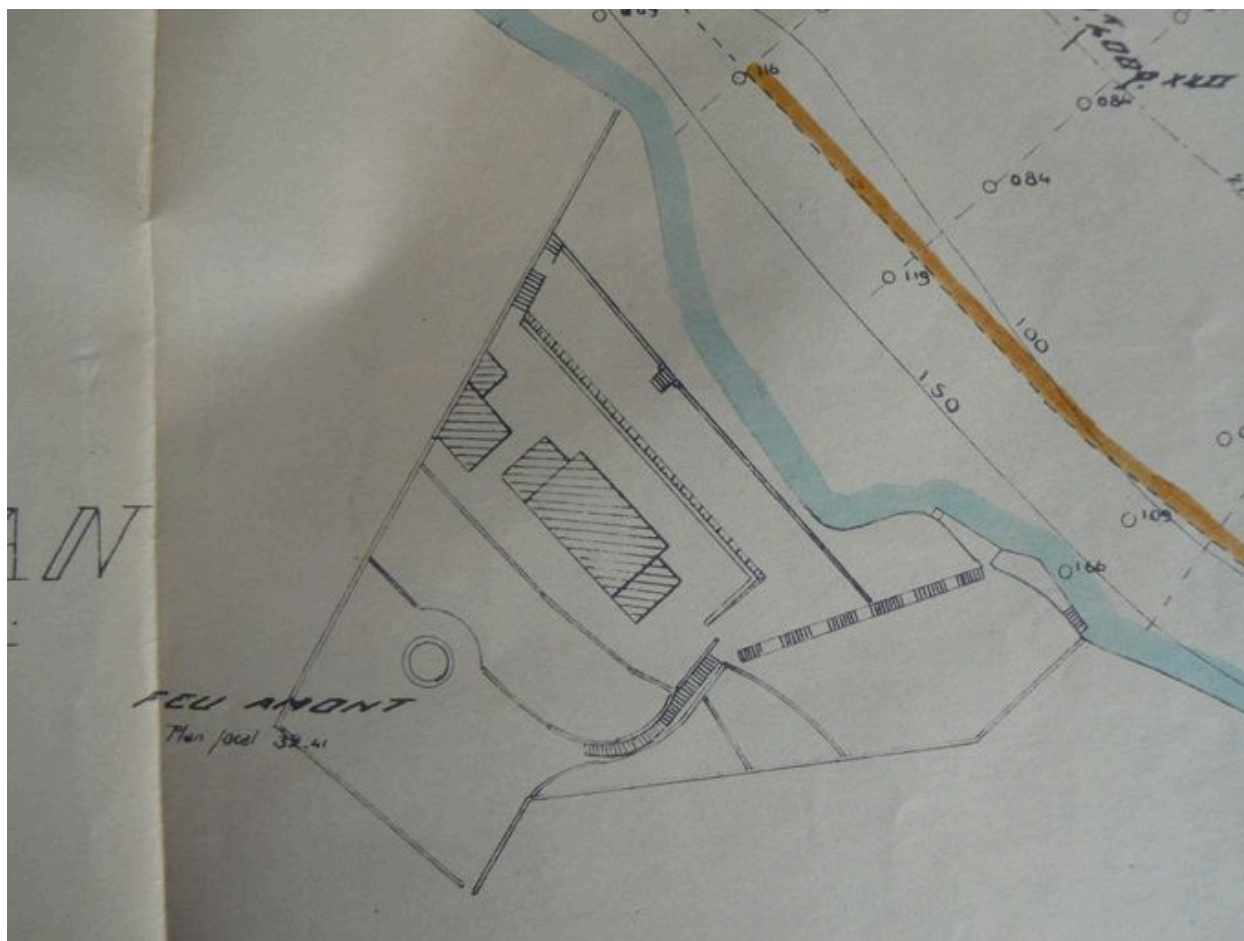
Oeuvre(s) contenue(s) :

Oeuvre(s) en rapport :

Espace portuaire de Doëlan (Clohars-Carnoët) (IA29004282) Bretagne, Finistère, Clohars-Carnoët

Auteur(s) du dossier : Julien Amghar

Copyright(s) : (c) Laboratoire GÉOMER, UMR LETG 6554 - CNRS ; (c) Inventaire général



Plan réalisé par les Ponts-et-Chaussées sur lequel figurent le feu amont et son appontement

IVR53_20082908580NUC

Auteur de l'illustration : Julien Amghar, Auteur de l'illustration : Service des Ponts-et-Chaussées

Auteur du document reproduit : Service des Ponts-et-Chaussées

Technique de relevé : relevé manuel ;

(c) Laboratoire GÉOMER, UMR LETG 6554 - CNRS

reproduction soumise à autorisation du titulaire des droits d'exploitation



Vue d'ensemble du feu amont et de son appontement

IVR53_20082908581NUCA

Auteur de l'illustration : Julien Amghar

(c) Laboratoire GÉOMER, UMR LETG 6554 - CNRS

reproduction soumise à autorisation du titulaire des droits d'exploitation



Vue générale de l'appontement pour accéder au feu amont

IVR53_20082908582NUCA

Auteur de l'illustration : Julien Amghar

(c) Laboratoire GÉOMER, UMR LETG 6554 - CNRS

reproduction soumise à autorisation du titulaire des droits d'exploitation



Appontement vu de l'estran

IVR53_20082908583NUCA

Auteur de l'illustration : Julien Amghar

(c) Laboratoire GÉOMER, UMR LETG 6554 - CNRS

reproduction soumise à autorisation du titulaire des droits d'exploitation



Partie supérieure de l'appontement

IVR53_20082908584NUCA

Auteur de l'illustration : Julien Amghar

(c) Laboratoire GÉOMER, UMR LETG 6554 - CNRS

reproduction soumise à autorisation du titulaire des droits d'exploitation



Escalier menant de la maison du gardien à l'appontement

IVR53_20082908585NUCA

Auteur de l'illustration : Julien Amghar

(c) Laboratoire GÉOMER, UMR LETG 6554 - CNRS

reproduction soumise à autorisation du titulaire des droits d'exploitation