

Bretagne, Ille-et-Vilaine
Rennes
place Saint-Sauveur

Eglise paroissiale Saint-Sauveur, place Saint-Sauveur (Rennes)

Références du dossier

Numéro de dossier : IA00130940

Date de l'enquête initiale : 1994

Date(s) de rédaction : 1994

Cadre de l'étude : enquête thématique départementale Inventaire des églises et chapelles d'Ille-et-Vilaine

Degré d'étude : étudié

Référence du dossier Monument Historique : indexation notice MH en cours

Désignation

Dénomination : église paroissiale

Vocabulaire : Saint-Sauveur

Destinations successives : basilique

Compléments de localisation

Milieu d'implantation : en ville

Références cadastrales : 1971, AC, 599

Historique

L'église paroissiale actuelle a été édifée à l'emplacement d'une ancienne église tréviale, dépendant de la paroisse de Toussaint et dédiée à saint Sauveur. Cet ancien édifice, dont les parties les plus anciennes remontaient aux 12^e et 13^e siècles, avait été maintes fois transformé. Les bas-côtés avaient été élevés en 1445 et 1446 et le chevet en 1481 (datés par travaux historiques). Erigée au rang d'église paroissiale en 1667. Elle s'est effondrée en 1682. La construction de la nouvelle église va s'échelonner tout au long du 18^e siècle, selon une orientation inverse à la précédente, par l'architecte François Huguet. La première campagne de travaux de 1703 à 1718 a débuté par le chœur et la croisée du transept. A la suite de l'incendie de Rennes en 1720, ces parties seront restaurées entre 1721 et 1724. François Huguet décède vers 1730, les travaux sont repris par les architectes Chocat de Grandmaison et Forestier. En 1741, s'élève la tour du clocher d'après les plans de Forestier. Les travaux se termineront en 1764 par le portail principal, oeuvre des sculpteurs Jean Boucher et Jean Le Coq. L'église a été érigée en basilique le 6 août 1916.

Période(s) principale(s) : 18^e siècle

Dates : 1703 (daté par travaux historiques), 1741 (daté par travaux historiques), 1764 (daté par travaux historiques)

Auteur(s) de l'oeuvre : François Huguet (architecte, attribution par travaux historiques), Forestier (architecte, attribution par travaux historiques), Chocat de Grandmaison (architecte, attribution par travaux historiques)

Description

Plan en croix latine, voûte d'arêtes, chevet plat. De style baroque.

Éléments descriptifs

Matériau(x) du gros-oeuvre, mise en oeuvre et revêtement : granite ; pierre de taille

Matériau(x) de couverture : ardoise

Plan : plan en croix latine

Étage(s) ou vaisseau(x) : 3 vaisseaux

Couvrements : voûte d'arêtes

Type(s) de couverture : toit à longs pans ; dôme circulaire ; noue ; croupe ; lanterneau

Typologies et état de conservation

Typologies : style baroque ; chevet plat

Décor

Techniques : sculpture

Représentations : pilastre

Précision sur les représentations :

Support : portail.

Statut, intérêt et protection

Intérêt de l'œuvre : à signaler

Protections : classé MH, 1942/03/02

Statut de la propriété : propriété publique

Annexe 1

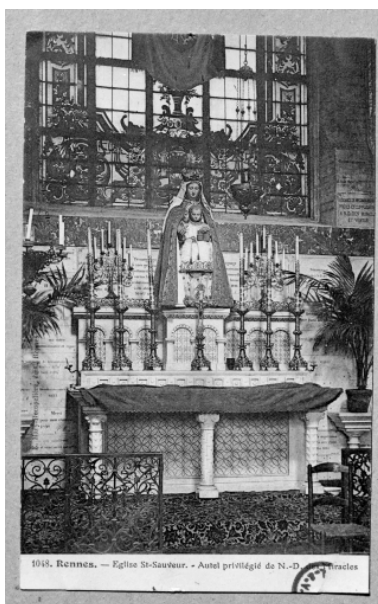
19933500969X : AD, Ille-et-Vilaine, 6Fi.

19933500970X : AD, Ille-et-Vilaine, 6Fi.

Illustrations



Intérieur : vue générale vers le choeur
(Carte postale ancienne, AD35 : 6Fi)
Phot. Guy Artur, Phot.
Norbert Lambart
IVR53_19933500969X



Intérieur, autel privilégié de Notre
Dame des Miracles : vue générale
(Carte postale ancienne, AD35 : 6Fi)
Phot. Guy Artur, Phot.
Norbert Lambart
IVR53_19933500970X



Elévation ouest : vue générale.
Phot. Guy Artur, Phot.
Norbert Lambart
IVR53_19953500199V



Elévation Ouest : vue générale.
Phot. Guy Artur
IVR53_19953500210VA



Elévation latérale : vue générale
depuis l'hôtel de Blossac
Phot. Guy Artur, Phot.
Norbert Lambart
IVR53_19893500325X



Elévation latérale : vue générale
depuis l'hôtel de Blossac
Phot. Guy Artur, Phot.
Norbert Lambart
IVR53_19893500328XA



Vue de situation depuis le
beffroi de l'hôtel de ville
Phot. Guy Artur, Phot.
Norbert Lambart
IVR53_19823500440X



Sacristie - Détail
d'une colonne d'angle.
Phot. Auteur inconnu
IVR53_19923500729X



Sacristie - Vue générale.
Phot. Auteur inconnu
IVR53_19923500737X



Sacristie - Vue
générale prise vers l'est.
Phot. Auteur inconnu
IVR53_19923500738X



Sacristie - Vue
générale vers la fenêtre.
Phot. Auteur inconnu
IVR53_19923500732X



Sacristie - Vue générale.
Phot. Auteur inconnu
IVR53_19923500731X



Sacristie - Vue de
dessus du chapelier.
Phot. Auteur inconnu
IVR53_19923500739X



Sacristie - Détail du
revers d'un panneau.
Phot. Auteur inconnu
IVR53_19923500730X



Sacristie - Détail du
dessus du chapelier.
Phot. Auteur inconnu
IVR53_19923500740X



Baldaquin, vue générale.
Phot. Guy Artur
IVR53_19863500113VE



Chaire à prêcher, vue générale.
Phot. Guy Artur
IVR53_19863500116V



Chaire à prêcher, vue générale;
Phot. Guy Artur
IVR53_19863500114VE



Baldaqin, vue générale.
Phot. Guy Artur
IVR53_19863500115V

Dossiers liés

Dossiers de synthèse :

Les églises et chapelles d'Ile-et-Vilaine (IA00131084)

Oeuvre(s) contenue(s) :

Auteur(s) du dossier : Véronique Orain

Copyright(s) : (c) Inventaire général ; (c) Conseil général d'Ile-et-Vilaine



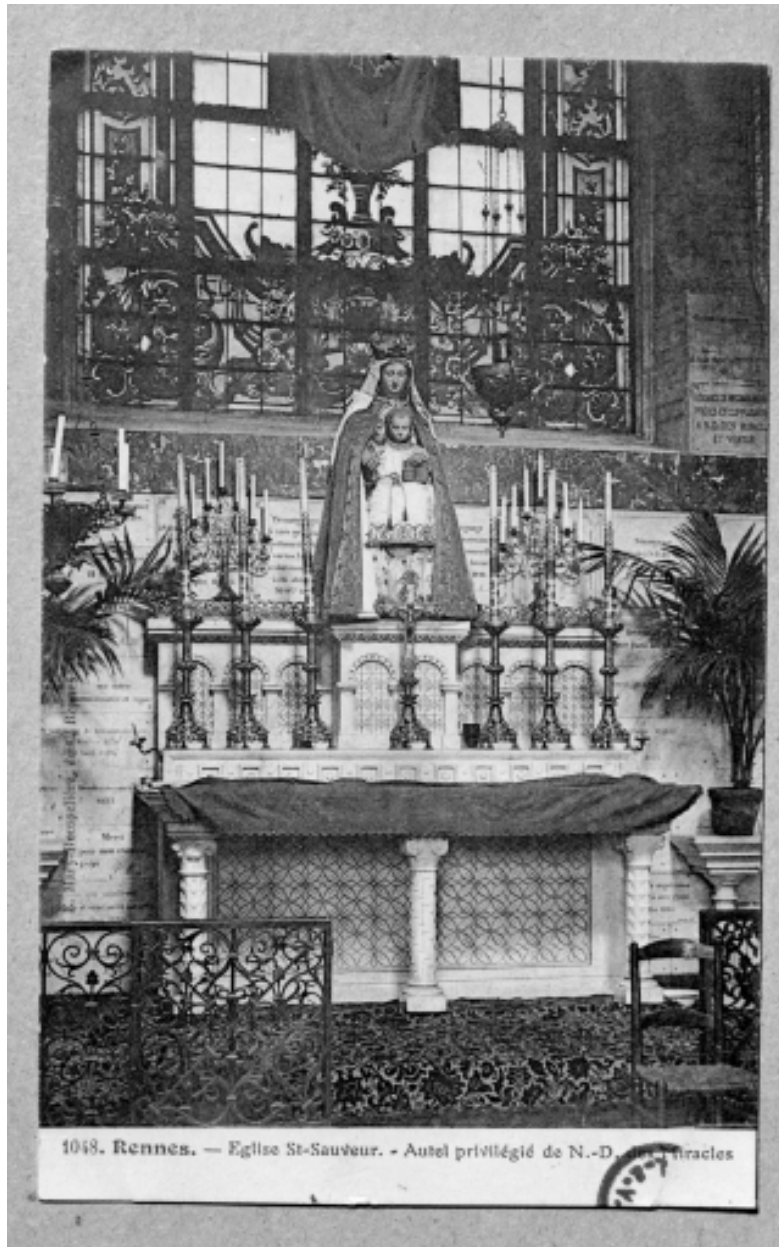
Intérieur : vue générale vers le chœur (Carte postale ancienne, AD35 : 6Fi)

IVR53_19933500969X

Auteur de l'illustration : Guy Artur, Auteur de l'illustration : Norbert Lambart

(c) Inventaire général, ADAGP

reproduction soumise à autorisation du titulaire des droits d'exploitation



1048. Rennes. — Eglise St-Sauveur. — Autel privilégié de N.-D. des Miracles

Intérieur, autel privilégié de Notre Dame des Miracles : vue générale (Carte postale ancienne, AD35 : 6Fi)

IVR53_19933500970X

Auteur de l'illustration : Guy Artur, Auteur de l'illustration : Norbert Lambart

(c) Inventaire général, ADAGP

reproduction soumise à autorisation du titulaire des droits d'exploitation



Elévation ouest : vue générale.

IVR53_19953500199V

Auteur de l'illustration : Guy Artur, Auteur de l'illustration : Norbert Lambart

(c) Inventaire général, ADAGP

reproduction soumise à autorisation du titulaire des droits d'exploitation



Elévation Ouest : vue générale.

IVR53_19953500210VA

Auteur de l'illustration : Guy Artur

(c) Inventaire général, ADAGP

reproduction soumise à autorisation du titulaire des droits d'exploitation



Elévation latérale : vue générale depuis l'hôtel de Blossac

IVR53_19893500325X

Auteur de l'illustration : Guy Artur, Auteur de l'illustration : Norbert Lambart

(c) Inventaire général, ADAGP

reproduction soumise à autorisation du titulaire des droits d'exploitation



Elévation latérale : vue générale depuis l'hôtel de Blossac

IVR53_19893500328XA

Auteur de l'illustration : Guy Artur, Auteur de l'illustration : Norbert Lambart

(c) Inventaire général, ADAGP

reproduction soumise à autorisation du titulaire des droits d'exploitation



Vue de situation depuis le beffroi de l'hôtel de ville

IVR53_19823500440X

Auteur de l'illustration : Guy Artur, Auteur de l'illustration : Norbert Lambart

(c) Inventaire général, ADAGP

reproduction soumise à autorisation du titulaire des droits d'exploitation



Sacristie - Détail d'une colonne d'angle.

IVR53_19923500729X

Auteur de l'illustration : Auteur inconnu

(c) Inventaire général, ADAGP

reproduction soumise à autorisation du titulaire des droits d'exploitation



Sacristie - Vue générale.

IVR53_19923500737X

Auteur de l'illustration : Auteur inconnu

(c) Inventaire général, ADAGP

reproduction soumise à autorisation du titulaire des droits d'exploitation



Sacristie - Vue générale prise vers l'est.

IVR53_19923500738X

Auteur de l'illustration : Auteur inconnu

(c) Inventaire général, ADAGP

reproduction soumise à autorisation du titulaire des droits d'exploitation



Sacristie - Vue générale vers la fenêtre.

IVR53_19923500732X

Auteur de l'illustration : Auteur inconnu

(c) Inventaire général, ADAGP

reproduction soumise à autorisation du titulaire des droits d'exploitation



Sacristie - Vue générale.

IVR53_19923500731X

Auteur de l'illustration : Auteur inconnu

(c) Inventaire général, ADAGP

reproduction soumise à autorisation du titulaire des droits d'exploitation



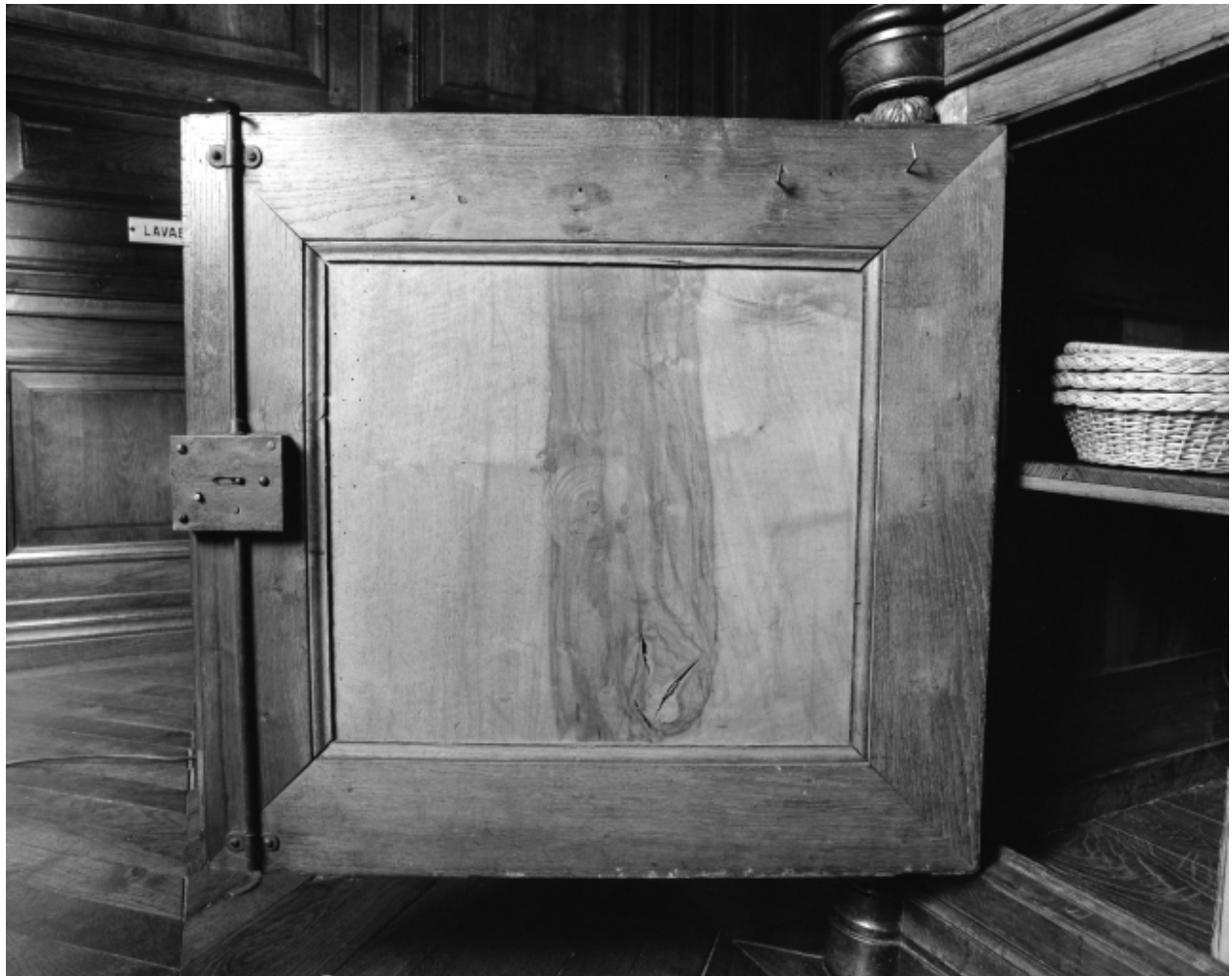
Sacristie - Vue de dessus du chapelier.

IVR53_19923500739X

Auteur de l'illustration : Auteur inconnu

(c) Inventaire général, ADAGP

reproduction soumise à autorisation du titulaire des droits d'exploitation



Sacristie - Détail du revers d'un panneau.

IVR53_19923500730X

Auteur de l'illustration : Auteur inconnu

(c) Inventaire général, ADAGP

reproduction soumise à autorisation du titulaire des droits d'exploitation



Sacristie - Détail du dessus du chapelier.

IVR53_19923500740X

Auteur de l'illustration : Auteur inconnu

(c) Inventaire général, ADAGP

reproduction soumise à autorisation du titulaire des droits d'exploitation



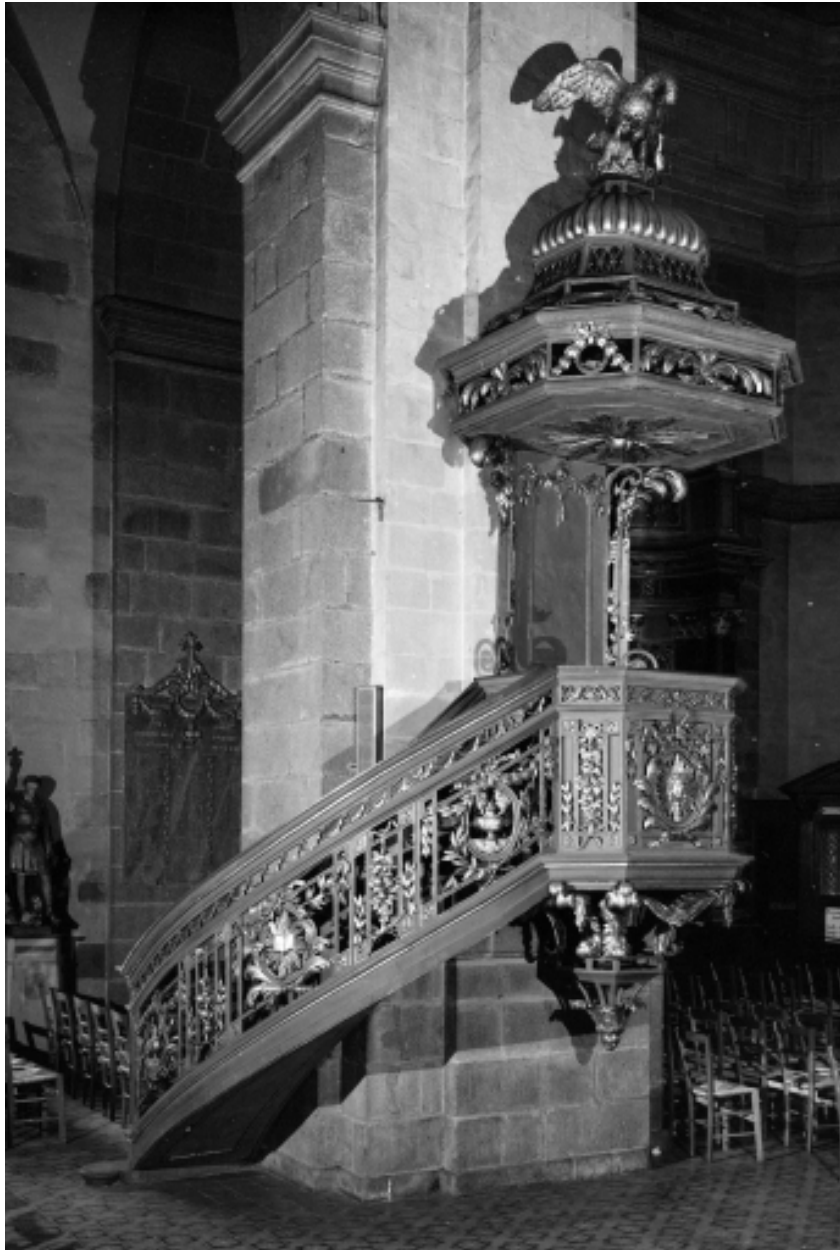
Baldaquin, vue générale.

IVR53_19863500113VE

Auteur de l'illustration : Guy Artur

(c) Inventaire général, ADAGP

reproduction soumise à autorisation du titulaire des droits d'exploitation



Chaire à prêcher, vue générale.

IVR53_19863500116V

Auteur de l'illustration : Guy Artur

(c) Inventaire général, ADAGP

reproduction soumise à autorisation du titulaire des droits d'exploitation



Chaire à prêcher, vue générale;

IVR53_19863500114VE

Auteur de l'illustration : Guy Artur

(c) Inventaire général, ADAGP

reproduction soumise à autorisation du titulaire des droits d'exploitation



Baldaquin, vue générale.

IVR53_19863500115V

Auteur de l'illustration : Guy Artur

(c) Inventaire général, ADAGP

reproduction soumise à autorisation du titulaire des droits d'exploitation