

Bretagne, Ille-et-Vilaine
Boisgervilly

Eglise paroissiale Sainte-Trinité (Boisgervilly)

Références du dossier

Numéro de dossier : IA00130906

Date de l'enquête initiale : 1994

Date(s) de rédaction : 1994

Cadre de l'étude : enquête thématique départementale Inventaire des églises et chapelles d'Ille-et-Vilaine

Degré d'étude : étudié

Désignation

Dénomination : église paroissiale

Vocable : Sainte-Trinité

Compléments de localisation

Milieu d'implantation : en village

Références cadastrales : 1983, B1, 137

Historique

L'ancienne église était décrite en 1855 comme petite et vétuste. Elle possédait une chapelle privée des seigneurs de La Morandais. L'église actuelle a été construite entre 1859 et 1862 sur les plans de l'architecte Louis Leray par l'entrepreneur Joubrel. La tour est achevée en 1871 par Duperray entrepreneur. Construction de deux sacristies par Pierre Ruault en 1887.

Période(s) principale(s) : 3e quart 19e siècle, 2e quart 20e siècle

Dates : 1862 (porte la date), 1868 (daté par source)

Auteur(s) de l'oeuvre : Louis Leray (architecte, attribution par source), Duperray (entrepreneur, attribution par source)

Description

Plan en croix latine, lambris de couverture, clocher-porche, chevet à pans coupés.

Éléments descriptifs

Matériau(x) du gros-oeuvre, mise en oeuvre et revêtement : schiste ; granite ; moellon ; pierre de taille ; appareil mixte

Matériau(x) de couverture : ardoise

Plan : plan en croix latine

Étage(s) ou vaisseau(x) : 1 vaisseau

Couvrements : lambris de couverture

Type(s) de couverture : toit à longs pans ; flèche polygonale ; noue ; pignon découvert ; pignon couvert ; croupe polygonale

Typologies et état de conservation

Typologies : clocher-porche ; chevet à pans coupés ; style néogothique

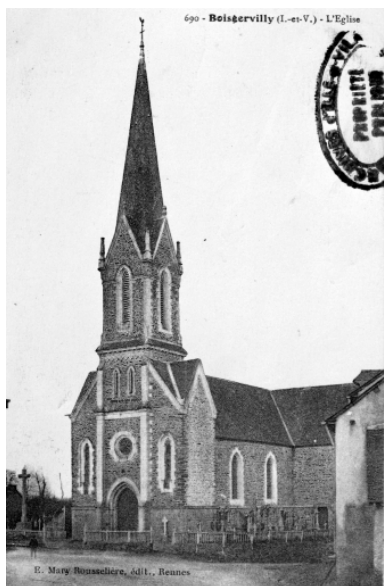
Statut, intérêt et protection

Statut de la propriété : propriété publique

Annexe 1

19933500523X : AD, Ille-et-Vilaine, 6Fi.

Illustrations



Elévation Sud-Est : vue générale
(Carte postale ancienne, AD35 : 6Fi)
Phot. Guy Artur, Phot.
Norbert Lambart
IVR53_19933500523X



Elévation Sud-Ouest : vue générale
Phot. Guy Artur, Phot.
Norbert Lambart
IVR53_19943500841X



Elévation Est : vue générale
Phot. Guy Artur, Phot.
Norbert Lambart
IVR53_19943500842X

Dossiers liés

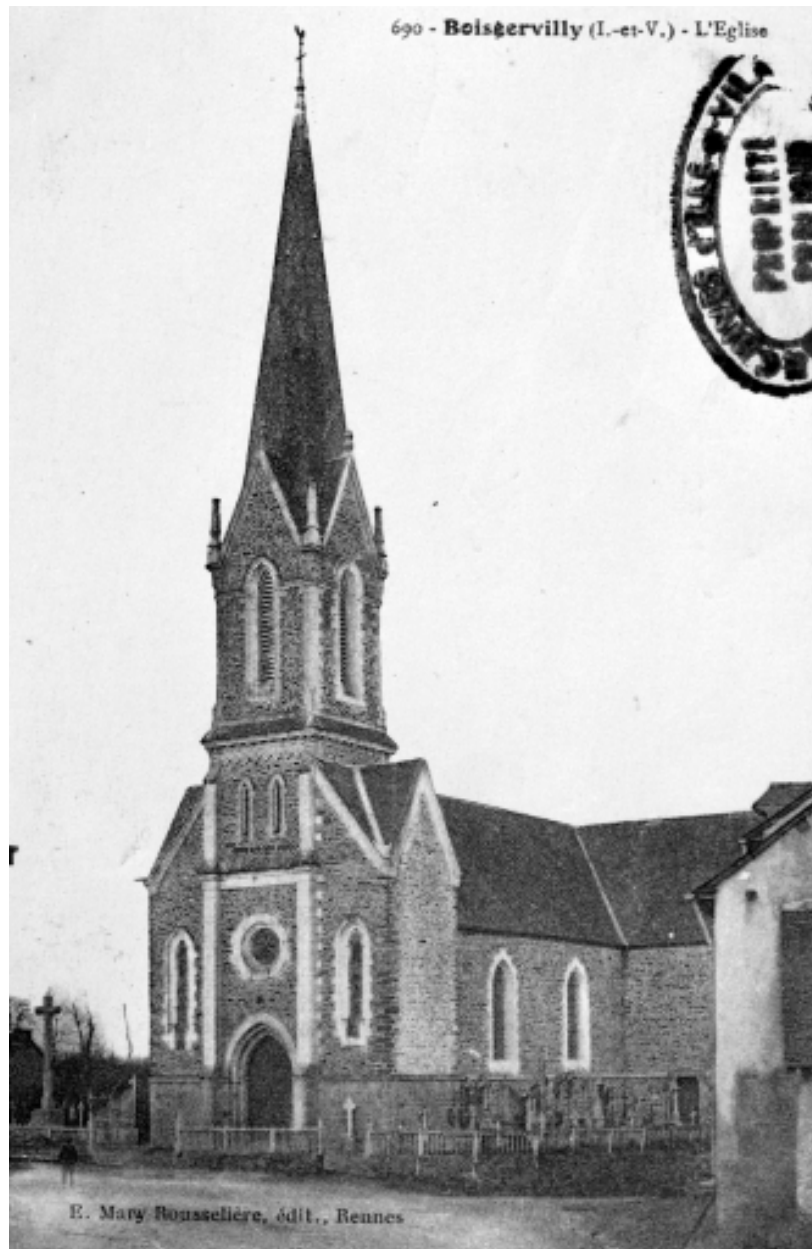
Dossiers de synthèse :

Les églises et chapelles d'Ille-et-Vilaine (IA00131084)

Oeuvre(s) contenue(s) :

Auteur(s) du dossier : Isabelle Barbedor, Véronique Orain

Copyright(s) : (c) Inventaire général ; (c) Conseil général d'Ille-et-Vilaine



Elévation Sud-Est : vue générale (Carte postale ancienne, AD35 : 6Fi)

IVR53_19933500523X

Auteur de l'illustration : Guy Artur, Auteur de l'illustration : Norbert Lambart

(c) Inventaire général, ADAGP

reproduction soumise à autorisation du titulaire des droits d'exploitation



Elévation Sud-Ouest : vue générale

IVR53_19943500841X

Auteur de l'illustration : Guy Artur, Auteur de l'illustration : Norbert Lambart

(c) Inventaire général, ADAGP

reproduction soumise à autorisation du titulaire des droits d'exploitation



Elévation Est : vue générale

IVR53_19943500842X

Auteur de l'illustration : Guy Artur, Auteur de l'illustration : Norbert Lambart

(c) Inventaire général, ADAGP

reproduction soumise à autorisation du titulaire des droits d'exploitation