

Bretagne, Ille-et-Vilaine
Plerguer

Eglise paroissiale Sainte-Trinité, Saint-Augustin (Plerguer)

Références du dossier

Numéro de dossier : IA00130808

Date de l'enquête initiale : 1994

Date(s) de rédaction : 1994, 2006

Cadre de l'étude : enquête thématique départementale Inventaire des églises et chapelles d'Ille-et-Vilaine, inventaire préliminaire Plerguer

Degré d'étude : étudié

Désignation

Dénomination : église paroissiale

Vocable : Sainte-Trinité, Saint-Augustin

Parties constituantes non étudiées : monument aux morts

Compléments de localisation

Milieu d'implantation : en village

Références cadastrales : C3, 809

Historique

L'ancienne église se composait d'une nef terminée par un chevet droit et de deux chapelles. L'une d'elles avait été construite vers 1635, l'autre, plus ancienne, appartenait aux seigneurs de Beaufort. Cet édifice a été détruit en 1856. L'église actuelle est construite en 1861 sur les plans d'Hippolyte Béziers-Lafosse, architecte à Saint-Servan ; l'entrepreneur M. Lévêque de Rennes a réalisé ce chantier. Le premier projet, soumis au conseil local des bâtiments civils en 1854, était de style néo-renaissance, alors que les deuxième et troisième projets sont de style néo-gothique. Les travaux commencés en 1856 sont terminés en 1861 (sauf la décoration intérieure). Le tympan a été sculpté par Charles Goupil entre 1861 et 1868. Le coût total de la construction s'est élevé à 70 460 francs de l'époque. Dans les années 1870, différents travaux ont lieu : aménagement de la place de l'église, réparation des contreforts, reconstruction des murs de soutènement autour de l'édifice. En 1930, le clocher et la toiture de l'église sont également restaurés.

Période(s) principale(s) : 3e quart 19e siècle

Dates : 1861 (daté par source), 1868 (daté par source)

Auteur(s) de l'oeuvre : Hippolyte Béziers-Lafosse (architecte,)

Description

Plan en croix latine, fausse voûte d'ogives, clocher-porche, chevet à pans coupés, style néo-gothique.

Éléments descriptifs

Matériau(x) du gros-oeuvre, mise en oeuvre et revêtement : granite, moellon ; pierre de taille ; appareil mixte

Matériau(x) de couverture : ardoise

Plan : plan en croix latine

Étage(s) ou vaisseau(x) : 3 vaisseaux

Couvrements : fausse voûte d'ogives

Type(s) de couverture : toit à longs pans, noue ; appentis, croupe polygonale ; flèche polygonale, pignon découvert

Escaliers :

Typologies et état de conservation

Typologies : style néo-gothique ; clocher-porche ; chevet à pans coupés

État de conservation : restauré

Décor

Techniques : vitrail, sculpture

Statut, intérêt et protection

Statut de la propriété : propriété publique

Références documentaires

Documents d'archive

- **Église. Dossier de reconstruction et de réparations (1853-1930)**
A. D. Ile-et-Vilaine. Série O : Administration et comptabilité communales. Édifices publics. Monuments et établissements publics. Église. Dossier de reconstruction et de réparations (1853-1930) : 2 O 225/20.

Documents figurés

- **Plerguer (I.-et-V.). L'Eglise. Carte postale**
Plerguer (I.-et-V.). L'Eglise. Carte postale, RAC, éditions AGCL, [s. d.] (A.D. Ile-et-Vilaine 6 Fi 01).
Archives départementales d'Ile-et-Vilaine
- **Plerguer (I.-et-V.). Le Portail de l'église. Carte postale**
Plerguer (I.-et-V.). Le Portail de l'église. Carte postale, RAC, éditions AGCL, [s. d.] (A.D. Ile-et-Vilaine 6 Fi 02).
Archives départementales d'Ile-et-Vilaine

Bibliographie

- **Le département d'Ile-et-Vilaine, Histoire, Archéologie, Monuments.**
BANEAT, Paul. **Le département d'Ile-et-Vilaine, Histoire, Archéologie, Monuments.** Rennes : J. Larcher, 1929.
p. 113
Région Bretagne (Service de l'Inventaire du patrimoine culturel)
- **Pouillé historique de l'archevêché de Rennes**
GUILLOTIN DE CORSON, Amédée, *Pouillé historique de l'archevêché de Rennes*, Rennes : Fougeray, Paris : René Haton, 1884.
p. 477-480
Région Bretagne (Service de l'Inventaire du patrimoine culturel) : USU sur pl. (v)
- **Ile-et-Vilaine. Eglises et Chapelles**
INVENTAIRE GÉNÉRAL DES MONUMENTS ET DES RICHESSES ARTISTIQUES DE LA FRANCE.
Région Bretagne. **Ile-et-Vilaine. Eglises et Chapelles**, par ORAIN Véronique, avec la collaboration de BARBEDOR Isabelle, DUFIEF-MOIREZ Denise, RIOULT Jean-Jacques. Rennes : Association pour l'Inventaire Bretagne, 1996, (Indicateurs du patrimoine).
Région Bretagne (Service de l'Inventaire du patrimoine culturel)
- **Architecture, méthode et vocabulaire.**
PEROUSE DE MONTCLOS, Jean-Marie. **Architecture, méthode et vocabulaire.** Paris : Inventaire Général des monuments et des richesses artistiques de la France, Centre des monuments nationaux/Éditions du patrimoine, 2000.

- **Histoire générale de Plerguer. Tome 2 : Les Plerguerois**
TREVINAL, Maurice. **Histoire générale de Plerguer. Tome 2 : Les Plerguerois.** Plerguer : Editions Maurice Trévinat, 1982.
p. 113
- **Histoire générale de Plerguer. Tome 1 : Histoire du site de Beaufort**
TREVINAL, Maurice. **Histoire générale de Plerguer. Tome 1 : Histoire du site de Beaufort.** Plerguer : Editions Maurice Trévinat, 1982.
p. 113
- **Le patrimoine des communes d'Ile-et-Vilaine**
Le patrimoine des communes d'Ile-et-Vilaine. Paris : Flohic éditions 2000, 2 tomes, (Le patrimoine des communes de France).
p. 408-409

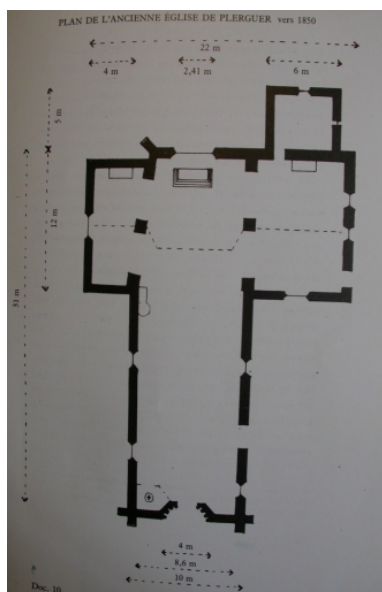
Données complémentaires

Données complémentaires architecture IP35

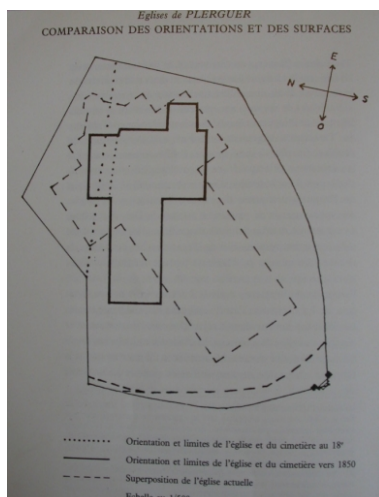
Données complémentaires architecture IP35 : inventaire préliminaire des communes du département d'Ile-et-Vilaine

HYPOI	sans objet
HYPOE	éclaté
MURS1	granite ; moellon ; pierre de taille ; appareil mixte
SCLE1	3e quart 19e siècle
IAUT	typicum
ICHR	typicum
IESP	typicum
ICONTX	intégré
PINTE	Oeuvre étudiée lors de l'enquête thématique préliminaire effectuée en 1994, sur les églises et chapelles d' Ile-et-Vilaine. Une mise à jour des données a été effectuée lors de l'enquête communale.
SEL	étudié

Illustrations



Plan de l'ancienne église
Phot. Sabrina Dalibard
IVR53_20063513237NUCA



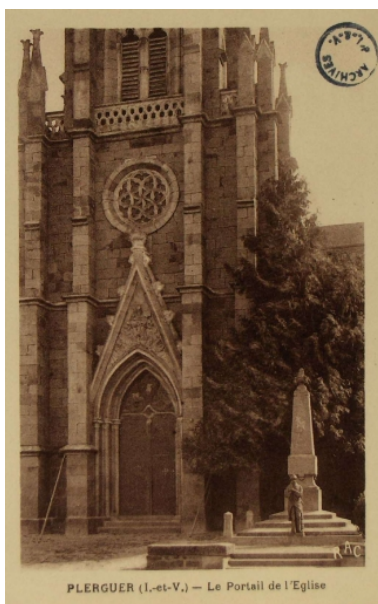
Comparaison des plans de
l'ancienne et de la nouvelle église
Phot. Sabrina Dalibard
IVR53_20063513235NUCA



Représentation de l'ancienne église
Phot. Sabrina Dalibard
IVR53_20063513236NUCA



L'église sur une carte postale ancienne
Repro. A. Ganne
IVR53_20063513099NUCB



Portail ouest de l'église sur
une carte postale ancienne
Repro. A. Ganne
IVR53_20063513100NUCB



Elévation est, vue générale
Phot. Guy Artur, Phot.
Norbert Lambart
IVR53_19943501783X



Elévation ouest, vue générale
Phot. Guy Artur, Phot.
Norbert Lambart
IVR53_19943501782X



Vue générale, depuis la rue
Phot. Claire Bonnet
IVR53_20063513109NUCA



Vue générale, depuis la rue
Phot. Charlotte Barraud
IVR53_20203500601NUCA



Vue est
Phot. Norbert Lambart
IVR53_20063501678NUCA



Vue sud-ouest
Phot. Claire Bonnet
IVR53_20063513107NUCA



Détail du tympan
Phot. Claire Bonnet
IVR53_20063513105NUCA



Façade sud, baies
Phot. Claire Bonnet
IVR53_20063513106NUCA



Vue générale de la nef
Phot. Bernard Bègne
IVR53_20063501275NUCA

Epi de l'église
Phot. Norbert Lambart
IVR53_20063501680NUCA

Dossiers liés

Dossiers de synthèse :

Les églises et chapelles d'Ille-et-Vilaine (IA00131084)

Architecture religieuse, funéraire ou commémorative sur la commune de Plerguer (IA35044510) Bretagne, Ille-et-Vilaine, Plerguer

Oeuvre(s) contenue(s) :

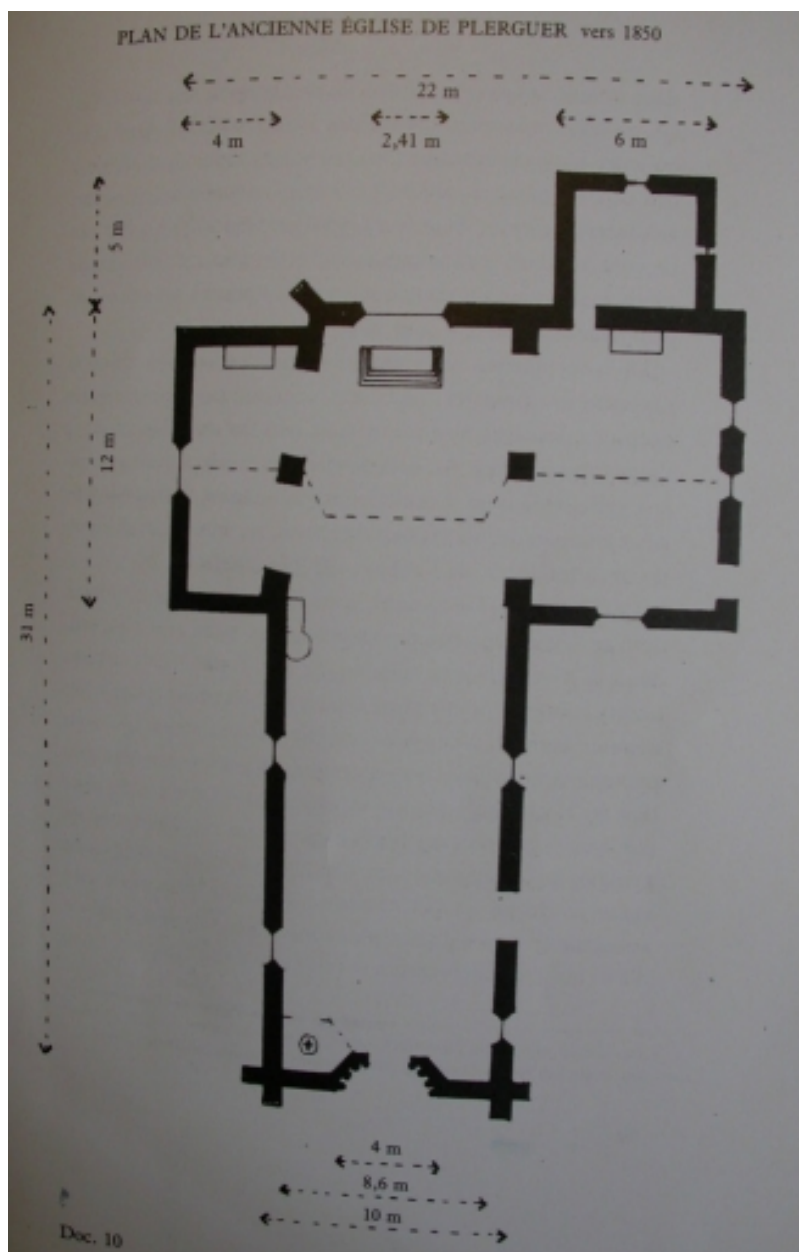
Le patrimoine mobilier de l'église Sainte-Trinité, Saint-Augustin (Plerguer) (IM35021612) Bretagne, Ille-et-Vilaine, Plerguer

Oeuvre(s) en rapport :

Village de Plerguer (IA35044516) Bretagne, Ille-et-Vilaine, Plerguer

Auteur(s) du dossier : Isabelle Barbedor, Véronique Orain

Copyright(s) : (c) Inventaire général ; (c) Région Bretagne



Plan de l'ancienne église

Référence du document reproduit :

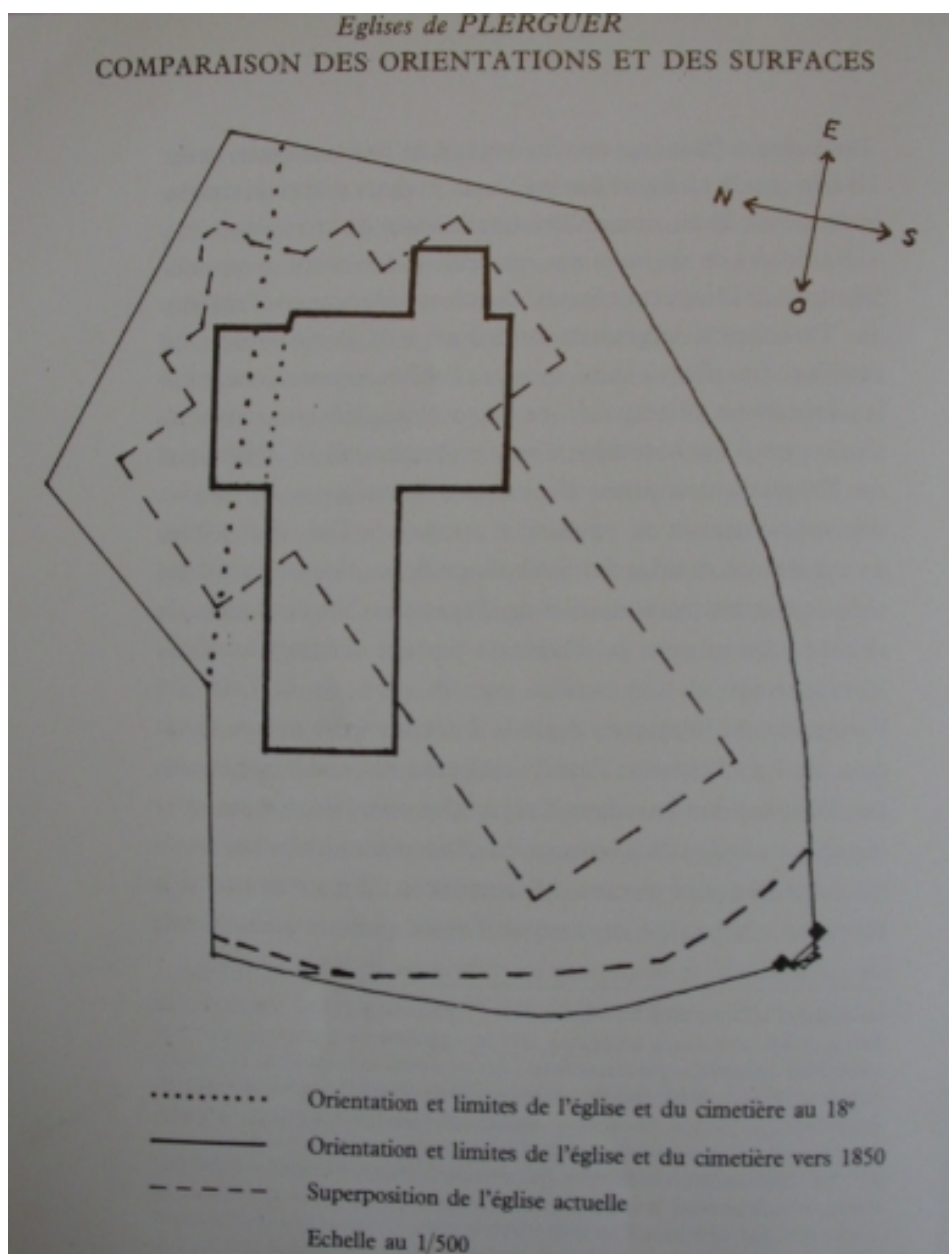
- **Plan de l'ancienne église**
TREVINAL, Maurice, Histoire générale de Plerguer. Tome 1 : Histoire du site de Beaufort. Plerguer : Editions Maurice Trévinal, 1982.
Bibliothèque municipale de Plerguer

IVR53_20063513237NUCA

Auteur de l'illustration : Sabrina Dalibard

(c) Inventaire général, ADAGP

reproduction soumise à autorisation du titulaire des droits d'exploitation



Comparaison des plans de l'ancienne et de la nouvelle église

Référence du document reproduit :

- **Comparaison des plans de l'ancienne et de la nouvelle église**
TREVINAL, Maurice, Histoire générale de Plerguer. Tome 1 : Histoire du site de Beaufort. Plerguer : Editions Maurice Trévinal, 1982.
Bibliothèque municipale de Plerguer

IVR53_20063513235NUCA

Auteur de l'illustration : Sabrina Dalibard

(c) Inventaire général, ADAGP

reproduction soumise à autorisation du titulaire des droits d'exploitation



Représentation de l'ancienne église

Référence du document reproduit :

- **Représentation de l'ancienne église**
Représentation de l'ancienne église. Bibliothèque municipale de Plerguer
Bibliothèque municipale de Plerguer

IVR53_20063513236NUCA

Auteur de l'illustration : Sabrina Dalibard

(c) Inventaire général, ADAGP

reproduction soumise à autorisation du titulaire des droits d'exploitation



L'église sur une carte postale ancienne

Référence du document reproduit :

- **L'église sur une carte postale ancienne**
L'église sur une carte postale ancienne
Archives départementales d'Ile-et-Vilaine : 6 Fi

IVR53_20063513099NUCB

Auteur de l'illustration (reproduction) : A. Ganne

(c) Conseil général d'Ile-et-Vilaine

reproduction soumise à autorisation du titulaire des droits d'exploitation



Portail ouest de l'église sur une carte postale ancienne

Référence du document reproduit :

- **L'église sur une carte postale ancienne**
L'église sur une carte postale ancienne
Archives départementales d'Ile-et-Vilaine : 6 Fi

IVR53_20063513100NUCB

Auteur de l'illustration (reproduction) : A. Ganne

(c) Conseil général d'Ile-et-Vilaine

reproduction soumise à autorisation du titulaire des droits d'exploitation



Elévation est, vue générale

IVR53_19943501783X

Auteur de l'illustration : Guy Artur, Auteur de l'illustration : Norbert Lambart

(c) Inventaire général, ADAGP

reproduction soumise à autorisation du titulaire des droits d'exploitation



Elévation ouest, vue générale

IVR53_19943501782X

Auteur de l'illustration : Guy Artur, Auteur de l'illustration : Norbert Lambart

(c) Inventaire général, ADAGP

reproduction soumise à autorisation du titulaire des droits d'exploitation



Vue générale, depuis la rue

IVR53_20063513109NUCA

Auteur de l'illustration : Claire Bonnet

(c) Inventaire général, ADAGP

reproduction soumise à autorisation du titulaire des droits d'exploitation



Vue générale, depuis la rue

IVR53_20203500601NUCA

Auteur de l'illustration : Charlotte Barraud

(c) Région Bretagne

reproduction soumise à autorisation du titulaire des droits d'exploitation



Vue est

IVR53_20063501678NUCA

Auteur de l'illustration : Norbert Lambart

(c) Inventaire général, ADAGP

reproduction soumise à autorisation du titulaire des droits d'exploitation



Vue sud-ouest

IVR53_20063513107NUCA

Auteur de l'illustration : Claire Bonnet

(c) Inventaire général, ADAGP

reproduction soumise à autorisation du titulaire des droits d'exploitation



Détail du tympan

IVR53_20063513105NUCA

Auteur de l'illustration : Claire Bonnet

(c) Inventaire général, ADAGP

reproduction soumise à autorisation du titulaire des droits d'exploitation



Façade sud, baies

IVR53_20063513106NUCA

Auteur de l'illustration : Claire Bonnet

(c) Inventaire général, ADAGP

reproduction soumise à autorisation du titulaire des droits d'exploitation



Epi de l'église

IVR53_20063501680NUCA

Auteur de l'illustration : Norbert Lambart

(c) Inventaire général, ADAGP

reproduction soumise à autorisation du titulaire des droits d'exploitation



Vue générale de la nef

IVR53_20063501275NUCA

Auteur de l'illustration : Bernard Bègne

(c) Inventaire général, ADAGP

reproduction soumise à autorisation du titulaire des droits d'exploitation