

Bretagne, Finistère  
Plouescat

## Église paroissiale Saint-Pierre (Plouescat)

### Références du dossier

Numéro de dossier : IA00006406

Date de l'enquête initiale : 1985

Date(s) de rédaction : 1986, 2008, 2015

Cadre de l'étude : inventaire topographique , enquête thématique départementale Inventaire des édifices religieux publics dans le Finistère [1801-1905]

Degré d'étude : étudié

### Désignation

Dénomination : église paroissiale

Vocable : Saint-Pierre

Parties constituantes non étudiées : ossuaire

### Compléments de localisation

Milieu d'implantation :

Références cadastrales : 1984, AN, 169

### Historique

La première église fut construite au 13e siècle, puisqu'on trouvait, selon Le Guennec "quelques piliers et chapiteaux" de cette époque dans la deuxième église, bâtie à partir de 1763 et dont la maçonnerie est confiée à Guillaume Lazou ; en 1764, G. Lazou est adjudicataire pour la couverture. En 1783, François Odern, couvreur à Plouescat, répare la toiture "endommagée par le tonnerre". La sacristie de cette église fut construite en 1785. Vente des ruines de l'ossuaire en 1817. Une troisième église est construite à partir de 1863 par l'entrepreneur Tréal, sur les plans de l'architecte Édouard Puyo ; elle est consacrée en 1865. La flèche est construite en 1870

(M. -D. Menant)

Période(s) principale(s) : 13e siècle (détruit), 3e quart 18e siècle (détruit), 3e quart 19e siècle

Dates : 1763 (daté par travaux historiques), 1764 (daté par travaux historiques), 1863 (daté par source), 1870 (daté par source)

Auteur(s) de l'oeuvre : Edouard Puyo (architecte, attribution par source), Tréal (maître de l'oeuvre, attribution par source), Guillaume Lazou (maçon, attribution par travaux historiques), François Odern (entrepreneur, attribution par travaux historiques)

### Description

Plan en croix latine à trois vaisseaux. Chevet à pans coupés flanqué au sud d'une sacristie hors oeuvre à lucarne passante. Clocher à chambre de cloches amortie d'une flèche octogonale ajourée flanquée de crossettes et encadrée à sa base par quatre frontons ajourés, quatre gables et quatre lanternons.

Gros oeuvre en moellon de granite partiellement enduit de ciment à l'exception des encadrements des baies et des chaînages d'angle en pierre de taille de granite.

Nef à six travées, éclairée par des fenêtres hautes et couverte d'un lambris peint en bleu à nervures rouges et entrails blancs. Arcades en arc brisé reposant sur les chapiteaux des piliers à noyau carré cantonnés de colonnes. Chœur flanqué de deux chapelles ouvertes sur le transept. Massif occidental portant tribune. Sol couvert de dalles de granite.

(G. Fauchille)

## Éléments descriptifs

Matériau(x) du gros-oeuvre, mise en oeuvre et revêtement : granite, moellon, enduit partiel ; pierre de taille

Matériau(x) de couverture : ardoise

Plan : plan en croix latine

Étage(s) ou vaisseau(x) : 3 vaisseaux

Couvrements : lambris de couverture

Élévations extérieures : élévation à travées

Type(s) de couverture : flèche en maçonnerie, flèche polygonale ; toit à longs pans, pignon découvert ; appentis ; toit en pavillon ; croupe ; noue

Escaliers : escalier dans-oeuvre : escalier en vis

## Typologies et état de conservation

État de conservation : état moyen

## Décor

Techniques : sculpture

Représentations : armoiries

Précision sur les représentations :

Armoiries non identifiées.

## Statut, intérêt et protection

Enquête de 2008 :

État sanitaire moyen : des traces d'humidité sont visibles sur les murs sud et nord ainsi que dans le chœur. L'enduit s'y décolle.

Édifice de style néogothique.

(G. Fauchille)

Statut de la propriété : propriété de la commune

## Références documentaires

### Documents figurés

- **Plouescat. Cadastre napoléonien, section C3 de la Ville.**  
**Plouescat. Cadastre napoléonien, section C3 de la Ville.** Levée par M. Grillot, géomètre, 1837, échelle 1/1250 e.  
Archives départementales du Finistère : 3 P 185/7

### Bibliographie

- **Diocèse de Quimper et de Léon. Nouveau répertoire des églises et chapelles**  
COUFFON, René, LE BARS, Alfred. **Diocèse de Quimper et de Léon. Nouveau répertoire des églises et chapelles.** Quimper : Association Diocésaine, 1988.  
p. 274  
Région Bretagne (Service de l'Inventaire du patrimoine culturel)
- **Plouescat. Notice sur la paroisse.**  
PÉRENNÈS, Henri. **Plouescat. Notice sur la paroisse.** 1941. Reprint : Le livre d'histoire-Lorisse éd., 2003.  
p. 30-37  
Région Bretagne (Service de l'Inventaire du patrimoine culturel)
- **Répertoire des églises et chapelles du diocèse de Quimper et de Léon.**  
COUFFON, René, LE BARS, Alfred. **Répertoire des églises et chapelles du diocèse de Quimper et de Léon.** Saint-Brieuc : les Presses bretonnes, 1959.  
p. 293  
Région Bretagne (Service de l'Inventaire du patrimoine culturel)

- **Artistes en Bretagne. Dictionnaire des artistes, artisans et ingénieurs en Cornouaille et en Léon sous l'Ancien Régime.**  
CASTEL, Yves-Pascal, DANIEL, Tanguy, THOMAS, Georges-Michel. **Artistes en Bretagne. Dictionnaire des artistes, artisans et ingénieurs en Cornouaille et en Léon sous l'Ancien Régime.** Quimper : Société archéologique du Finistère, 1987.  
p. 275  
Région Bretagne (Service de l'Inventaire du patrimoine culturel)
- **Le patrimoine des communes du Finistère.**  
**Le patrimoine des communes du Finistère.** Paris : Flohic, éditions, 1998. (Le patrimoine des communes de France).  
p. 1019  
Région Bretagne (Service de l'Inventaire du patrimoine culturel)
- **Le Finistère monumental. 1. Morlaix et sa région.**  
LE GUENNEC, Louis. **Le Finistère monumental. 1. Morlaix et sa région.** Quimper : Société des amis de Louis Le Guennec, 1979.  
p. 269

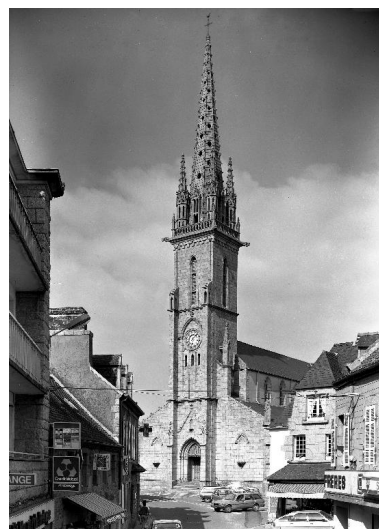
## Illustrations



L'église sur le cadastre de 1837  
(A. D. du Finistère, 3 P 185/7)  
Autr. Grillot  
IVR53\_20152911925NUCB



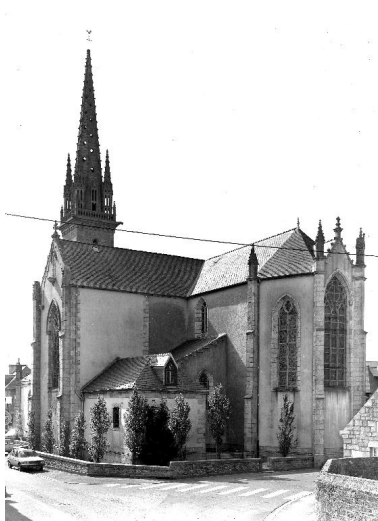
Église paroissiale vue du  
sud-ouest (état en 2008)  
Phot. Gwénaél Fauchille  
IVR53\_20082906268NUCA



Église paroissiale vue  
de l'ouest (état en 1986)  
Phot. Guy Artur, Phot.  
Norbert Lambart  
IVR53\_19862901288V



Église paroissiale vue  
du sud-est (état en 2008)  
Phot. Gwénaél Fauchille  
IVR53\_20082906269NUCA



Église paroissiale :  
élévation est (état en 1986)  
Phot. Guy Artur, Phot.  
Norbert Lambart  
IVR53\_19862901289V



Église paroissiale : élévation  
nord-ouest (état en 1986)  
Phot. Guy Artur, Phot.  
Norbert Lambart  
IVR53\_19862901290V



Église paroissiale : vue  
axiale est (état en 2008)  
Phot. Gwénaél Fauchille  
IVR53\_20082906270NUCA



Église paroissiale : vue générale  
vers le chœur (état en 1986)  
Phot. Guy Artur, Phot.  
Norbert Lambart  
IVR53\_19872900959X



Église paroissiale : vue  
axiale ouest (état en 2008)  
Phot. Gwénaél Fauchille  
IVR53\_20082906271NUCA

## Dossiers liés

### Dossiers de synthèse :

Les édifices religieux publics dans le Finistère (1801-1905) : inventaire et diagnostic (IA29003431)

Présentation de la commune de Plouescat (IA00095924) Bretagne, Finistère, Plouescat

### Oeuvre(s) contenue(s) :

#### Oeuvre(s) en rapport :

La ville de Plouescat (IA00006457) Bretagne, Finistère, Plouescat

Le patrimoine mobilier de l'église paroissiale Saint-Pierre (Plouescat) (IM29001957) Bretagne, Finistère, Plouescat

Auteur(s) du dossier : Marie-Dominique Menant, Gwénaél Fauchille

Copyright(s) : (c) Inventaire général ; (c) Région Bretagne ; (c) Conseil départemental du Finistère



L'église sur le cadastre de 1837 (A. D. du Finistère, 3 P 185/7)

Référence du document reproduit :

- **Plouescat. Cadastre napoléonien, section C3 de la Ville.**  
**Plouescat. Cadastre napoléonien, section C3 de la Ville.** Levée par M. Grillot, géomètre, 1837, échelle 1/1250 e.  
Archives départementales du Finistère : 3 P 185/7

IVR53\_20152911925NUCB

Auteur du document reproduit : Grillot

Technique de relevé : relevé manuel ; Échelle : 1 : 2000.

(c) Conseil départemental du Finistère

reproduction soumise à autorisation du titulaire des droits d'exploitation



Église paroissiale vue du sud-ouest (état en 2008)

IVR53\_20082906268NUCA

Auteur de l'illustration : Gwénaél Fauchille

(c) Conseil général du Finistère

reproduction soumise à autorisation du titulaire des droits d'exploitation



Église paroissiale vue de l'ouest (état en 1986)

IVR53\_19862901288V

Auteur de l'illustration : Guy Artur, Auteur de l'illustration : Norbert Lambart

(c) Inventaire général, ADAGP ; (c) Région Bretagne

reproduction soumise à autorisation du titulaire des droits d'exploitation



Église paroissiale vue du sud-est (état en 2008)

IVR53\_20082906269NUCA

Auteur de l'illustration : Gwénaél Fauchille

(c) Conseil général du Finistère

reproduction soumise à autorisation du titulaire des droits d'exploitation



Église paroissiale : élévation est (état en 1986)

IVR53\_19862901289V

Auteur de l'illustration : Guy Artur, Auteur de l'illustration : Norbert Lambart

(c) Inventaire général, ADAGP ; (c) Région Bretagne

reproduction soumise à autorisation du titulaire des droits d'exploitation



Église paroissiale : élévation nord-ouest (état en 1986)

IVR53\_19862901290V

Auteur de l'illustration : Guy Artur, Auteur de l'illustration : Norbert Lambart

(c) Inventaire général, ADAGP ; (c) Région Bretagne

reproduction soumise à autorisation du titulaire des droits d'exploitation



Église paroissiale : vue axiale est (état en 2008)

IVR53\_20082906270NUCA

Auteur de l'illustration : Gwénaél Fauchille

(c) Conseil général du Finistère

reproduction soumise à autorisation du titulaire des droits d'exploitation



Église paroissiale : vue générale vers le chœur (état en 1986)

IVR53\_19872900959X

Auteur de l'illustration : Guy Artur, Auteur de l'illustration : Norbert Lambart

(c) Inventaire général, ADAGP ; (c) Région Bretagne

reproduction soumise à autorisation du titulaire des droits d'exploitation



Église paroissiale : vue axiale ouest (état en 2008)

IVR53\_20082906271NUCA

Auteur de l'illustration : Gwénaél Fauchille

(c) Conseil général du Finistère

reproduction soumise à autorisation du titulaire des droits d'exploitation