

Bretagne, Finistère
Plomelin
Kerousien

Château de Quérousien ou de Kerousien (Plomelin)

Références du dossier

Numéro de dossier : IA29002904

Date de l'enquête initiale : 2004

Date(s) de rédaction : 2004

Cadre de l'étude : enquête thématique régionale Inventaire des châteaux du 19e siècle en Bretagne

Degré d'étude : repéré

Désignation

Dénomination : château

Parties constituantes non étudiées : parc, communs

Compléments de localisation

Milieu d'implantation : isolé

Références cadastrales :

Historique

Château construit au cours de la 2e moitié du 19e siècle ; agrandissement latéral au début du 20e siècle par M. de Carné.

Période(s) principale(s) : 2e moitié 19e siècle

Période(s) secondaire(s) : 1er quart 20e siècle

Personne(s) liée(s) à l'histoire de l'oeuvre : Carné (propriétaire, attribution par travaux historiques)

Description

Edifice de plan symétrique, le corps de logis rectangulaire recevant un avant-corps central polygonal sur la façade sur jardin. Annexe latérale couverte en terrasse. Maçonnerie enduite avec encadrements de baies, bandeaux horizontaux, chaînes d'angle et corniche en pierre de taille.

Éléments descriptifs

Matériau(x) du gros-oeuvre, mise en oeuvre et revêtement : enduit

Matériau(x) de couverture : ardoise

Plan : plan symétrique

Étage(s) ou vaisseau(x) : 1 étage carré, étage de comble

Élévations extérieures : élévation ordonnancée

Typologies et état de conservation

Typologies : ex-nihilo (?). Néo-XVIIIe

Statut, intérêt et protection

Statut de la propriété : propriété privée

Références documentaires

Documents figurés

- **KEROUSIEN. Rivière de Quimper** Collection Villard, Quimper (A.D. 35 ; 6 Fi PLOMELIN).
- **79. Kérouzien Rivière de Quimper.** Collection Villard, Quimper (A.D. 35 ; 6 Fi PLOMELIN).

Annexe 1

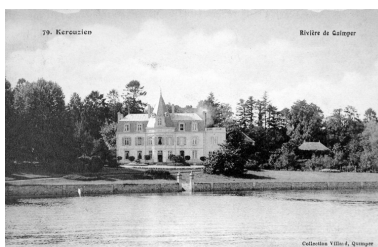
20042905623NUCB : Archives départementales d'Ille-et-Vilaine, 6 Fi PLOMELIN.

20042905622NUCB : Archives départementales d'Ille-et-Vilaine, 6 Fi PLOMELIN.

Illustrations



Vue latérale depuis
la rivière de Quimper
Phot. Elise Lauranceau
IVR53_20042905623NUCB



Vue générale
Phot. Elise Lauranceau
IVR53_20042905622NUCB

Dossiers liés

Dossiers de synthèse :

Les châteaux du 19^e siècle en Bretagne (IA35046224)

Oeuvre(s) contenue(s) :

Auteur(s) du dossier : Elise Lauranceau

Copyright(s) : (c) Monuments historiques ; (c) Inventaire général



Vue latérale depuis la rivière de Quimper

IVR53_20042905623NUCB

Auteur de l'illustration : Elise Lauranceau

(c) Inventaire général, ADAGP

reproduction soumise à autorisation du titulaire des droits d'exploitation



Vue générale

IVR53_20042905622NUCB

Auteur de l'illustration : Elise Lauranceau

(c) Inventaire général, ADAGP

reproduction soumise à autorisation du titulaire des droits d'exploitation