

Bretagne, Ille-et-Vilaine
Le Sel-de-Bretagne
Monts (les)

Château, les Monts (Le Sel-de-Bretagne)

Références du dossier

Numéro de dossier : IA00007577

Date de l'enquête initiale : 1971

Date(s) de rédaction : 1971, 2004

Cadre de l'étude : pré-inventaire Le Sel-de-Bretagne, enquête thématique régionale Inventaire des châteaux du 19e siècle en Bretagne

Degré d'étude : étudié

Désignation

Dénomination : château

Parties constituantes non étudiées : parc, chapelle, édifice agricole, communs, allée, fossé

Compléments de localisation

Milieu d'implantation : isolé

Références cadastrales : 1965, A1, 26

Historique

Chapelle 18e siècle ; château 19e siècle ; agrandi au 20e siècle ; parties agricoles 20e siècle.

Ancien manoir du 16e siècle, reconstruit au 18e pour la famille Pinczon, seigneur du Sel. Le château est rhabillé vers le milieu du 19e siècle et des communs de style pittoresque sont construits. Au début du 20e siècle, le château des Monts conserve sa chapelle et des douves anciennes.

(*Elise Laurenceau, Inventaire des châteaux du 19e siècle en Bretagne, 2004*)

Période(s) principale(s) : 16e siècle, 18e siècle

Période(s) secondaire(s) : 18e siècle, 19e siècle

Personne(s) liée(s) à l'histoire de l'oeuvre : Pinczon du Sel (propriétaire, attribution par source)

Description

Éléments descriptifs

Matériau(x) du gros-oeuvre, mise en oeuvre et revêtement : schiste enduit

Matériau(x) de couverture : ardoise

Plan : plan symétrique

Étage(s) ou vaisseau(x) : rez-de-chaussée, 1 étage carré, étage de comble

Élévations extérieures : élévation à travées

Type(s) de couverture : toit à longs pans ; croupe

Typologies et état de conservation

Typologies : Restauration. Eclectique (communs)

Statut, intérêt et protection

Éléments remarquables : communs

Statut de la propriété : propriété privée

Références documentaires

Documents figurés

- **Fleurigné (I. et V.) Le château de Bois Février**
A.D. 35. Fonds Lagrée : 6 Fi (cartes postales anciennes).
Archives départementales d'Ille-et-Vilaine

Bibliographie

- **Le département d'Ille-et-Vilaine : histoire, archéologie, monuments**
BANÉAT, Paul. **Le département d'Ille-et-Vilaine : histoire, archéologie, monuments**. Rennes : Librairie Moderne J. Larcher, 1927-1929, 4 vol.
t. 4, p. 175
- **Le patrimoine des communes d'Ille-et-Vilaine. Paris : Flohic Editions,**
Le patrimoine des communes d'Ille-et-Vilaine. Paris : Flohic Editions, 2000. (Collection Le Patrimoine des communes de France).
p. 1626

Annexe 1

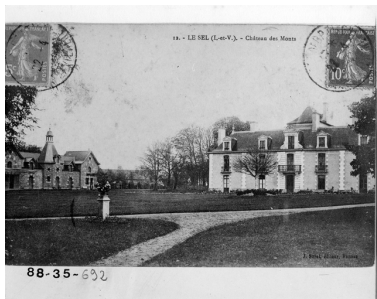
Etude d'inventaire sur le canton du Sel-de-Bretagne, 1971 :

[Lien PDF](#)

Illustrations



Fonds Lagrée - Carte postale ancienne. 2197 - Le Sel (I-et-V.) - Le château de Sel-des-Monts.
Autr. Edmond Mary-Rousselière
IVR53_19883500691X



Fonds Lagrée - Carte postale ancienne. 12 - Le Sel (I-et-V.) - Château des Monts.
Autr. Editions J. Sorel
IVR53_19883500692X

Dossiers liés

Dossiers de synthèse :

Les châteaux du 19^e siècle en Bretagne (IA35046224)

Présentation de la commune du Sel-de-Bretagne (IA35041787) Bretagne, Ille-et-Vilaine, Le Sel-de-Bretagne

Oeuvre(s) contenue(s) :

Auteur(s) du dossier : Jean-Pierre Ducouret, Elise Lauranceau

Copyright(s) : (c) Inventaire général ; (c) Monuments historiques



Fonds Lagrée - Carte postale ancienne. 2197 - Le Sel (I.-et-V.) - Le château de Sel-des-Monts.

Référence du document reproduit :

- **Le château de Sel-des-Monts**
Fonds Lagrée - Carte postale ancienne. 2197 - Le Sel (I.-et-V.) - Le château de Sel-des-Monts
Archives départementales d'Ille-et-Vilaine

IVR53_19883500691X

Auteur du document reproduit : Edmond Mary-Rousselière

(c) Inventaire général, ADAGP

reproduction soumise à autorisation du titulaire des droits d'exploitation



Fonds Lagrée - Carte postale ancienne. 12 - Le Sel (I.-et-V.) - Château des Monts.

Référence du document reproduit :

- **Château des Monts.**
Fonds Lagrée - Carte postale ancienne. 12 - Le Sel (I.-et-V.) - Château des Monts.
Archives départementales d'Ille-et-Vilaine

IVR53_19883500692X

Auteur du document reproduit : Editions J. Sorel

(c) Inventaire général, ADAGP

reproduction soumise à autorisation du titulaire des droits d'exploitation