

Bretagne, Ille-et-Vilaine  
Guipel  
place Abbé Duine

## Eglise paroissiale Saint-Martin, place Abbé Duine (Guipel)

### Références du dossier

Numéro de dossier : IA00130840

Date de l'enquête initiale : 1994

Date(s) de rédaction : 1994, 2005

Cadre de l'étude : enquête thématique départementale Inventaire des églises et chapelles d'Ille-et-Vilaine, inventaire préliminaire Guipel

Degré d'étude : recensé

### Désignation

Dénomination : église paroissiale

Vocable : Saint-Martin

Parties constituantes non étudiées : monument aux morts, croix monumentale, calvaire

### Compléments de localisation

Milieu d'implantation : en village

Références cadastrales :

### Historique

L'ancienne église datait du 16e siècle, avec une chapelle au sud du chœur construite en 1660. L'église actuelle fut bâtie entre 1864 et 1872, sur les plans de l'architecte Aristide Tourneux. Les blasons au-dessus de la porte du transept sud furent réemployés pour l'église actuelle. La première tranche des travaux débuta en 1867 (chœur et transept) et fut exécutée par David et Gobin entrepreneurs. La deuxième tranche des travaux commença en 1868 (nef et tour) et fut exécutée par Soufflet entrepreneur.

Période(s) principale(s) : 3e quart 19e siècle

Dates : 1866 (daté par travaux historiques)

Auteur(s) de l'oeuvre : Aristide Tourneux (architecte, )

### Description

Plan en croix latine, fausse voûte en berceau, clocher-porche, chevet à pans coupés. toit à longs pans ; noue ; croupe polygonale ; pignon découvert ; flèche polygonale. Armes de la famille de La Piguelaye, seigneurs du Chesnay au 16e siècle ; armes de la famille de La Piguelaye alliée aux seigneurs Desnos (Jeanne de La Piguelais, veuve de Toussaint Desnos en 1668).

### Éléments descriptifs

Matériau(x) du gros-oeuvre, mise en oeuvre et revêtement : granite ; enduit ; moellon

Matériau(x) de couverture : ardoise

Plan : plan en croix latine

Étage(s) ou vaisseau(x) : 1 vaisseau

### Typologies et état de conservation

Typologies : clocher-porche ; chevet à pans coupés

## Statut, intérêt et protection

Statut de la propriété : propriété publique

## Références documentaires

### Documents figurés

- **Eglise de Guipel.** Carte postale. Phot. A. B. et Cie, Nancy, 1905 (A.D. Ile-et-Vilaine 6Fi).

### Bibliographie

- BANEAT, Paul. **Le département d'Ile-et-Vilaine, Histoire, Archéologie, Monuments.** Rennes : J. Larcher, 1929.
- GUILLOTIN DE CORSON, abbé. **Pouillé historique de l'archevêché de Rennes.** Rennes : Fougeray, Paris : René Haton, 1884.
- **Ile-et-Vilaine. Eglises et Chapelles**  
INVENTAIRE GÉNÉRAL DES MONUMENTS ET DES RICHESSES ARTISTIQUES DE LA FRANCE.  
Région Bretagne. **Ile-et-Vilaine. Eglises et Chapelles**, par ORAIN Véronique, avec la collaboration de BARBEDOR Isabelle, DUFIEF-MOIREZ Denise, RIOULT Jean-Jacques. Rennes : Association pour l'Inventaire Bretagne, 1996, (Indicateurs du patrimoine).  
Région Bretagne (Service de l'Inventaire du patrimoine culturel)

## Annexe 1

20053522708NUC : AD Ile-et-Vilaine, 6 Fi.

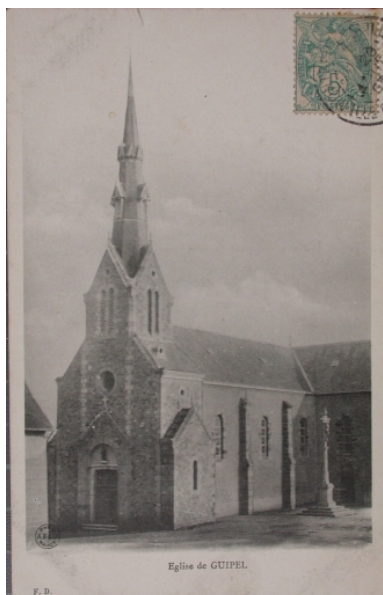
### *Données complémentaires*

#### Données complémentaires architecture IP35

Données complémentaires architecture IP35 : inventaire préliminaire des communes du département d'Ile-et-Vilaine

HYPOI	sans objet
HYPOE	éclaté
MURS1	granite ; moellon ; enduit
SCLE1	3e quart 19e siècle
IAUT	typicum
ICHR	typicum
IESP	typicum région ou pays
ICONTX	intégré
PINTE	Oeuvre étudiée lors de l'enquête thématique préliminaire effectuée en 1994, sur les églises et chapelles d' Ile-et-Vilaine. Une mise à jour des données a été effectuée lors de l'enquête communale.
SEL	étudié

## Illustrations



L'église sur une carte postale  
Phot. Sabrina Dalibard  
IVR53\_20053522708NUC



Vue générale  
Phot. Bernard Bègne  
IVR53\_20053502103NUCA



Détail armoirie transept nord  
Phot. Bernard Bègne  
IVR53\_20053502096NUCA



Détail armoirie transept sud  
Phot. Bernard Bègne  
IVR53\_20053502100NUCA



Vue intérieure prise de  
la nef vers le chœur  
Phot. Bernard Bègne  
IVR53\_20053503548NUCA



Vue intérieure prise  
du chœur vers la nef  
Phot. Bernard Bègne  
IVR53\_20053503547NUCA

## Dossiers liés

### Dossiers de synthèse :

Les églises et chapelles d'Ille-et-Vilaine (IA00131084)

Architecture religieuse, funéraire ou commémorative sur la commune de Guipel (IA35043435) Bretagne, Ille-et-Vilaine, Guipel

### Oeuvre(s) contenue(s) :

Le patrimoine mobilier de l'église (IM35021348) Bretagne, Ille-et-Vilaine, Guipel, place Abbé Duine

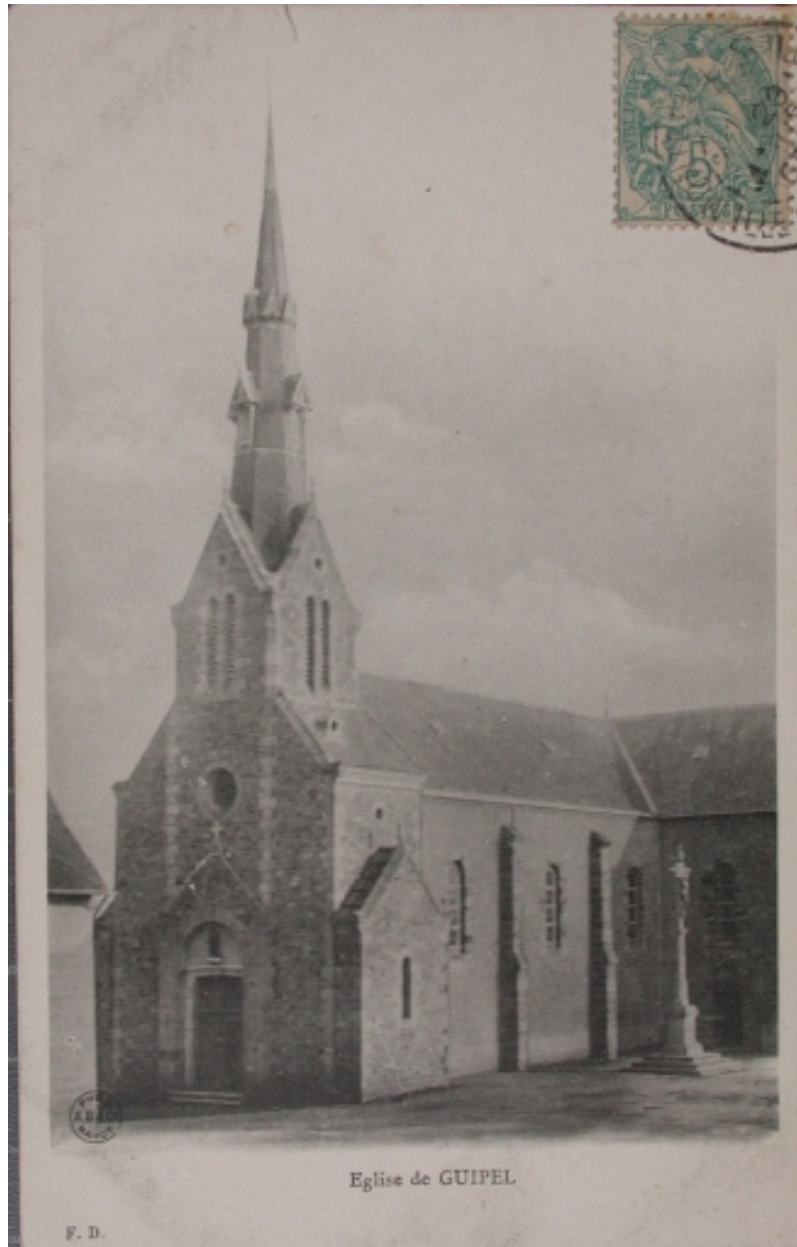
### Oeuvre(s) en rapport :

Village (IA35043442) Bretagne, Ille-et-Vilaine, Guipel

Calvaire, place Abbé Duine (Guipel) (IA35043445) Bretagne, Ille-et-Vilaine, Guipel, place Abbé Duine

Monument aux morts, place Abbé Duine (Guipel) (IA35043444) Bretagne, Ille-et-Vilaine, Guipel, place Abbé Duine

Auteur(s) du dossier : Isabelle Barbedor, Véronique Orain  
Copyright(s) : (c) Inventaire général



L'église sur une carte postale

IVR53\_20053522708NUC

Auteur de l'illustration : Sabrina Dalibard

(c) Inventaire général, ADAGP

reproduction soumise à autorisation du titulaire des droits d'exploitation



Vue générale

IVR53\_20053502103NUCA

Auteur de l'illustration : Bernard Bègne

(c) Inventaire général, ADAGP

reproduction soumise à autorisation du titulaire des droits d'exploitation



Détail armoirie transept nord

IVR53\_20053502096NUCA

Auteur de l'illustration : Bernard Bègne

(c) Inventaire général, ADAGP

reproduction soumise à autorisation du titulaire des droits d'exploitation



Détail armoirie transept sud

IVR53\_20053502100NUCA

Auteur de l'illustration : Bernard Bègne

(c) Inventaire général, ADAGP

reproduction soumise à autorisation du titulaire des droits d'exploitation



Vue intérieure prise de la nef vers le choeur

IVR53\_20053503548NUCA

Auteur de l'illustration : Bernard Bègne

(c) Inventaire général, ADAGP

reproduction soumise à autorisation du titulaire des droits d'exploitation



Vue intérieure prise du choeur vers la nef

IVR53\_20053503547NUCA

Auteur de l'illustration : Bernard Bègne

(c) Inventaire général, ADAGP

reproduction soumise à autorisation du titulaire des droits d'exploitation